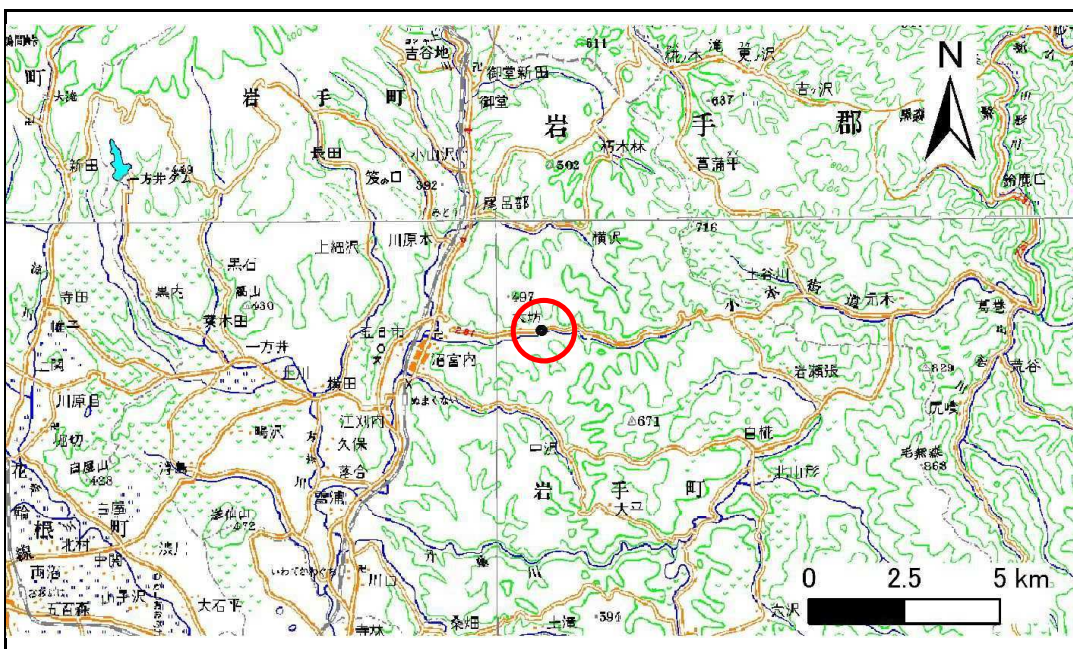


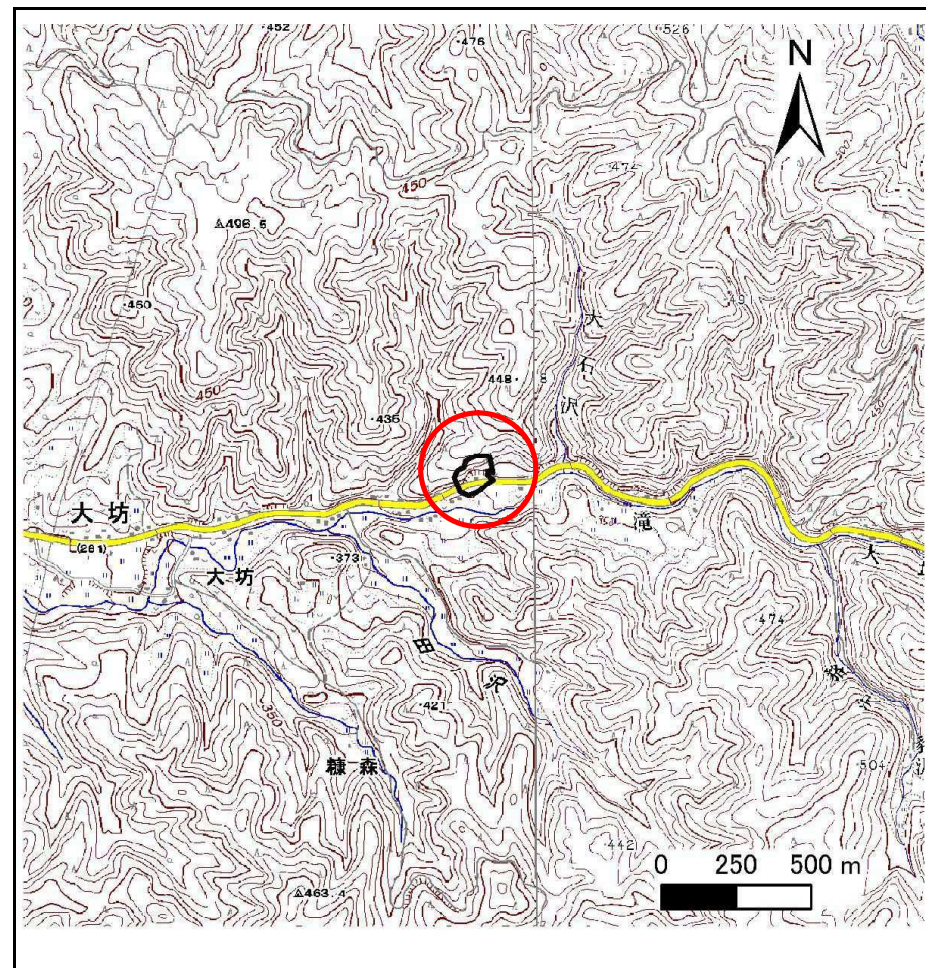
土砂災害防止に関する基礎調査(急傾斜地の崩壊)

表紙 概況、位置図

自然現象の種類	急傾斜地の崩壊
箇所番号	048E1003
箇所名	田ノ沢(1)
所在地	岩手町大坊第3地割
調査機関	盛岡広域振興局土木部岩手土木センター



位置図(S=1:200,000)



概況図(S=1:25,000)

急傾斜地の崩壊区域調査

様式3-1 危害のおそれのある土地、著しい危害のおそれのある土地の設定図

調査年度

平成24年度

急傾斜地の位置

箇所番号

048E1003

箇所名

田ノ沢(1)

所在地

岩手町大坊第3地割



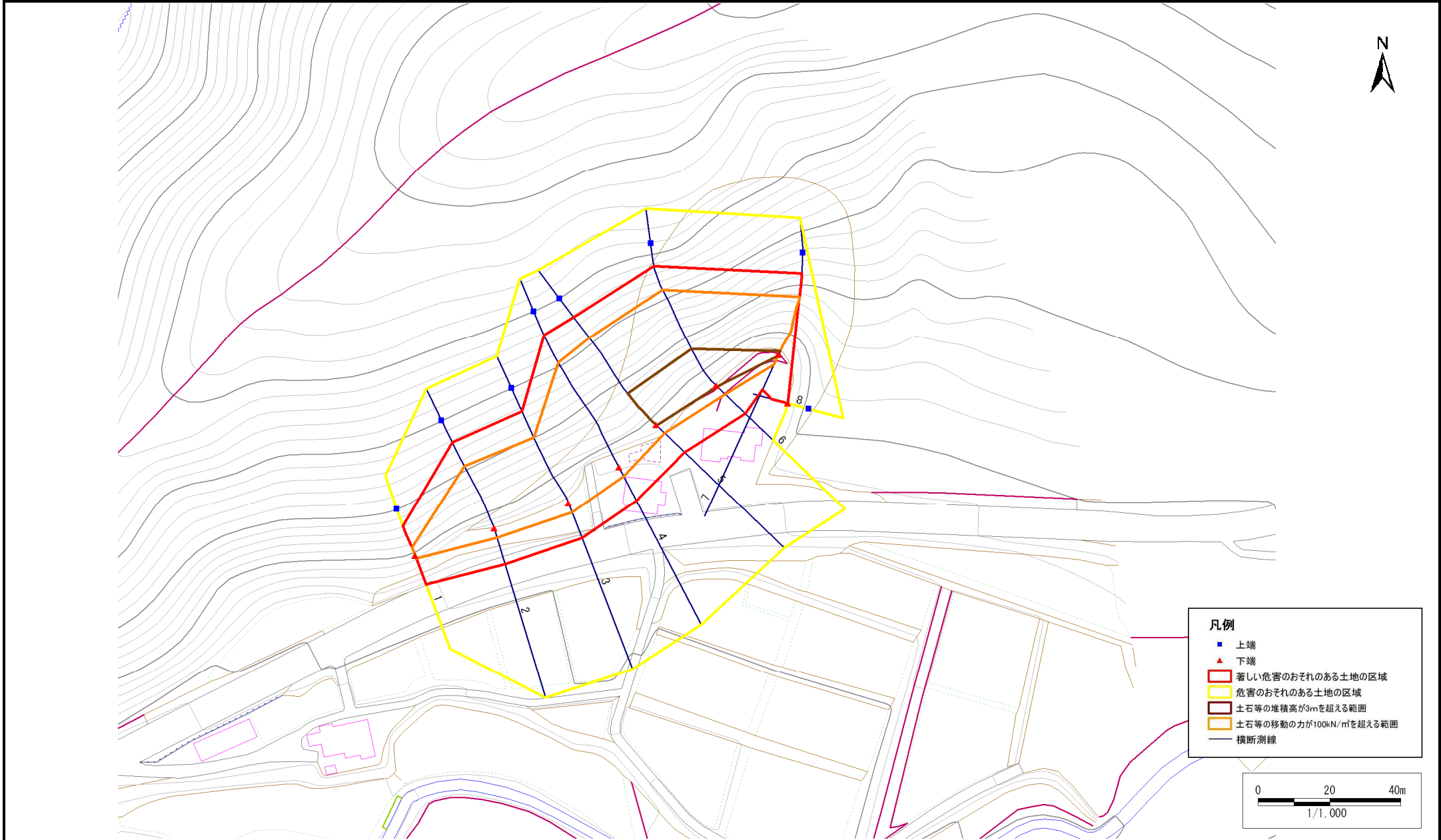
- 凡例**
- 上端
 - ▲ 下端
 - 著しい危害のおそれのある土地の区域
 - 危害のおそれのある土地の区域
 - 土石等の堆積高が3mを超える範囲
 - 土石等の移動の力が100kN/m²を超える範囲
 - 横断測線

急傾斜地の崩壊区域調書

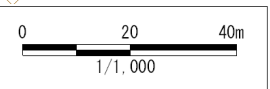
様式3-1 危害のおそれのある土地、著しい危害のおそれのある土地の設定図

調査年度	平成24年度
------	--------

急傾斜地の位置	箇所番号	048E1003	箇所名	田ノ沢(1)	所在地	岩手町大坊第3地割
---------	------	----------	-----	--------	-----	-----------



凡例	
■	上端
▲	下端
■ (Red outline)	著しい危害のおそれのある土地の区域
■ (Yellow outline)	危害のおそれのある土地の区域
■ (Orange outline)	土石等の堆積高が3mを超える範囲
■ (Brown outline)	土石等の移動の力が100kN/m ² を超える範囲
— (Blue line)	横断測線



急傾斜地の崩壊区域調査

様式3-2 建築物に作用すると想定される衝撃に関する事項(1/1)

調査年度	平成24年度
------	--------

急傾斜地の位置		048E1003			田ノ沢(1)				所在地		岩手町大坊第3地割					
横断 測線 番号	急傾斜地の下端に隣接する土地								急傾斜地内							
	土石等の移動の高さと力の大きさ				土石等の堆積高さとの大きさ				土石等の移動の高さと力の大きさ				土石等の堆積高さとの大きさ			
	区分	高さ (m)	下端からの距離 (m)	力の大きさ (kN/m ²)	区分	下端からの水平 距離(m)	高さ (m)	力の大きさ (kN/m ²)	区分	高さ (m)	上端からの比高 (m)	力の大きさ (kN/m ²)	区分	上端からの比高 (m)	高さ (m)	力の大きさ (kN/m ²)
1	100kN/m ² を超える	1.00	0.00 ~ 0.79	111.82	3mを超える	- ~ -	-	-	100kN/m ² を超える	1.00	11.55 ~ 14.00	111.82	3mを超える	- ~ -	-	-
	それ以外	1.00	0.79 ~ 8.58	100.00	それ以外	0.00 ~ 8.58	2.43	12.98	それ以外	1.00	5.00 ~ 11.55	100.00	それ以外	5.00 ~ 14.00	2.43	12.98
2	100kN/m ² を超える	1.00	0.00 ~ 2.79	144.04	3mを超える	- ~ -	-	-	100kN/m ² を超える	1.00	10.56 ~ 24.98	144.04	3mを超える	- ~ -	-	-
	それ以外	1.00	2.79 ~ 10.57	100.00	それ以外	0.00 ~ 10.57	2.66	14.24	それ以外	1.00	5.00 ~ 10.56	100.00	それ以外	5.00 ~ 24.98	2.66	14.24
3	100kN/m ² を超える	1.00	0.00 ~ 2.67	142.05	3mを超える	- ~ -	-	-	100kN/m ² を超える	1.00	10.70 ~ 25.49	142.05	3mを超える	- ~ -	-	-
	それ以外	1.00	2.67 ~ 10.46	100.00	それ以外	0.00 ~ 10.46	2.93	15.68	それ以外	1.00	5.00 ~ 10.70	100.00	それ以外	5.00 ~ 25.49	2.93	15.68
4	100kN/m ² を超える	1.00	0.00 ~ 2.92	146.34	3mを超える	- ~ -	-	-	100kN/m ² を超える	1.00	10.88 ~ 33.97	146.34	3mを超える	- ~ -	-	-
	それ以外	1.00	2.92 ~ 10.71	100.00	それ以外	0.00 ~ 10.71	2.98	15.97	それ以外	1.00	5.00 ~ 10.88	100.00	それ以外	5.00 ~ 33.97	2.98	15.97
5	100kN/m ² を超える	1.00	0.00 ~ 3.36	154.01	3mを超える	0.00 ~ 0.25	3.13	16.75	100kN/m ² を超える	1.00	10.54 ~ 33.97	154.01	3mを超える	25.00 ~ 33.97	3.13	16.75
	それ以外	1.00	3.36 ~ 11.15	100.00	それ以外	0.25 ~ 11.15	3.00	16.05	それ以外	1.00	5.00 ~ 10.54	100.00	それ以外	5.00 ~ 25.00	3.00	16.05
6	100kN/m ² を超える	1.00	0.00 ~ 3.46	155.75	3mを超える	0.00 ~ 0.31	3.16	16.93	100kN/m ² を超える	1.00	10.53 ~ 34.81	155.75	3mを超える	25.00 ~ 34.81	3.16	16.93
	それ以外	1.00	3.46 ~ 11.25	100.00	それ以外	0.31 ~ 11.25	3.00	16.05	それ以外	1.00	5.00 ~ 10.53	100.00	それ以外	5.00 ~ 25.00	3.00	16.05
7	100kN/m ² を超える	1.00	0.00 ~ 3.06	148.77	3mを超える	0.00 ~ 0.35	3.20	17.13	100kN/m ² を超える	1.00	10.75 ~ 26.00	148.77	3mを超える	25.00 ~ 26.00	3.20	17.13
	それ以外	1.00	3.06 ~ 10.85	100.00	それ以外	0.35 ~ 10.85	3.00	16.05	それ以外	1.00	5.00 ~ 10.75	100.00	それ以外	5.00 ~ 25.00	3.00	16.05
8	100kN/m ² を超える	-	- ~ -	-	3mを超える	- ~ -	-	-	100kN/m ² を超える	-	- ~ -	-	3mを超える	- ~ -	-	-
	それ以外	1.00	0.00 ~ 4.69	58.47	それ以外	0.00 ~ 4.69	1.83	9.79	それ以外	1.00	5.00 ~ 5.00	58.47	それ以外	5.00 ~ 5.00	1.83	9.79
	100kN/m ² を超える		~		3mを超える	~			100kN/m ² を超える		~		3mを超える	~		
	それ以外		~		それ以外	~			それ以外		~		それ以外	~		
	100kN/m ² を超える		~		3mを超える	~			100kN/m ² を超える		~		3mを超える	~		
	それ以外		~		それ以外	~			それ以外		~		それ以外	~		
	100kN/m ² を超える		~		3mを超える	~			100kN/m ² を超える		~		3mを超える	~		
	それ以外		~		それ以外	~			それ以外		~		それ以外	~		
	100kN/m ² を超える		~		3mを超える	~			100kN/m ² を超える		~		3mを超える	~		
	それ以外		~		それ以外	~			それ以外		~		それ以外	~		
	100kN/m ² を超える		~		3mを超える	~			100kN/m ² を超える		~		3mを超える	~		
	それ以外		~		それ以外	~			それ以外		~		それ以外	~		