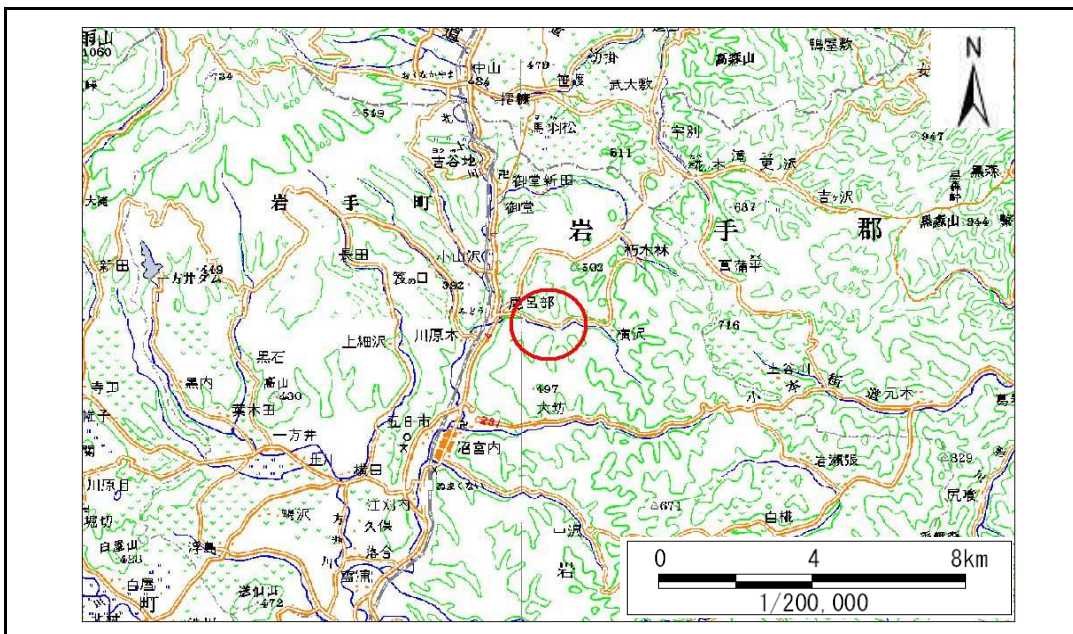


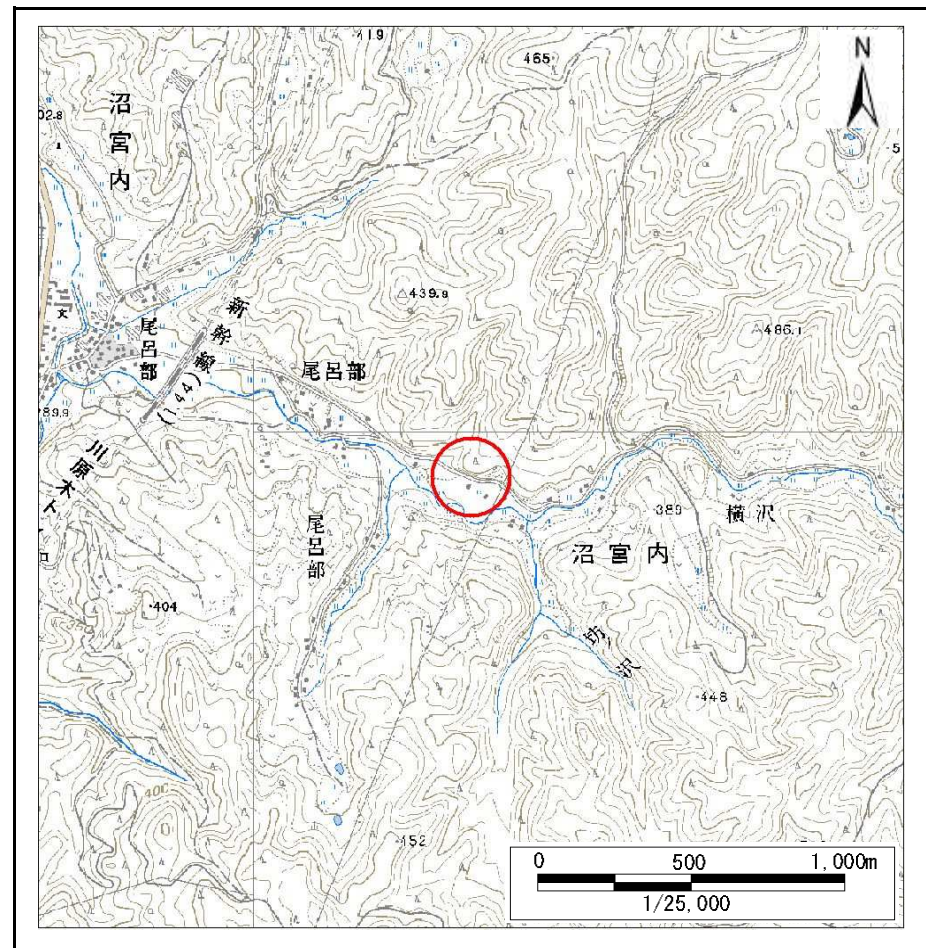
土砂災害防止に関する基礎調査(急傾斜地の崩壊)

表紙 概況、位置図

自然現象の種類	急傾斜地の崩壊
箇所番号	048E1001
箇所名	下平ノ坊実
所在地	岩手郡岩手町沼宮内下平坊実
調査機関	盛岡広域振興局土木部岩手土木センター



位置図(S=1:200,000)



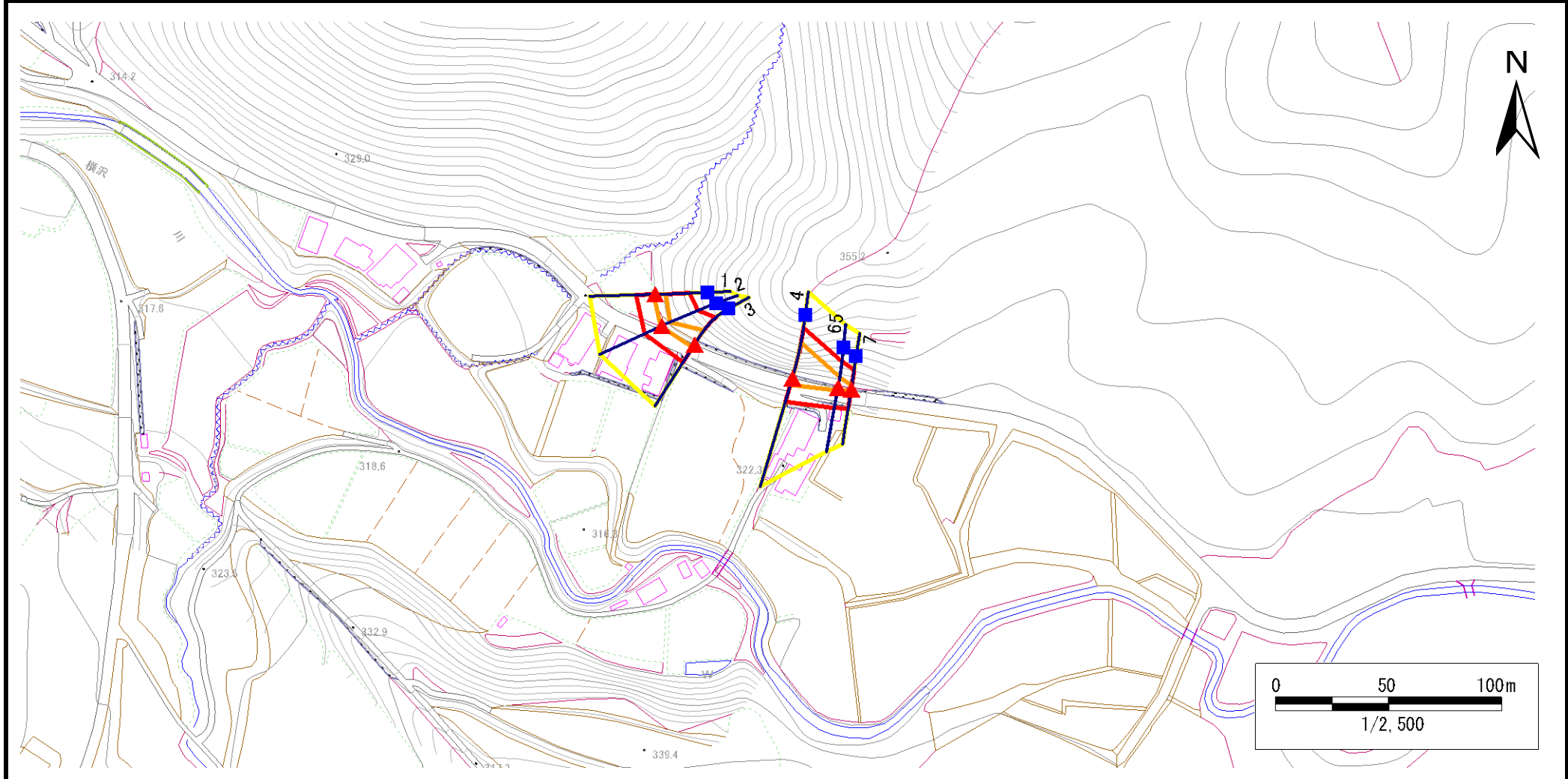
概況図(S=1:25,000)

急傾斜地の崩壊区域調書

様式3-1 危害のおそれのある土地、著しい危害のおそれのある土地の設定図

調査年度	平成23年度
------	--------

急傾斜地の位置	箇所番号	048E1001	箇所名	下平ノ坊実	所在地	岩手郡岩手町沼宮内下平坊実
---------	------	----------	-----	-------	-----	---------------



凡例	■ 上端	— 横断測線	 危害のおそれのある土地の区域	 土石等の移動による力が100kN/m ² を超える範囲
	▲ 下端		 著しい危害のおそれのある土地の区域	 土石等の堆積高が3mを超える範囲

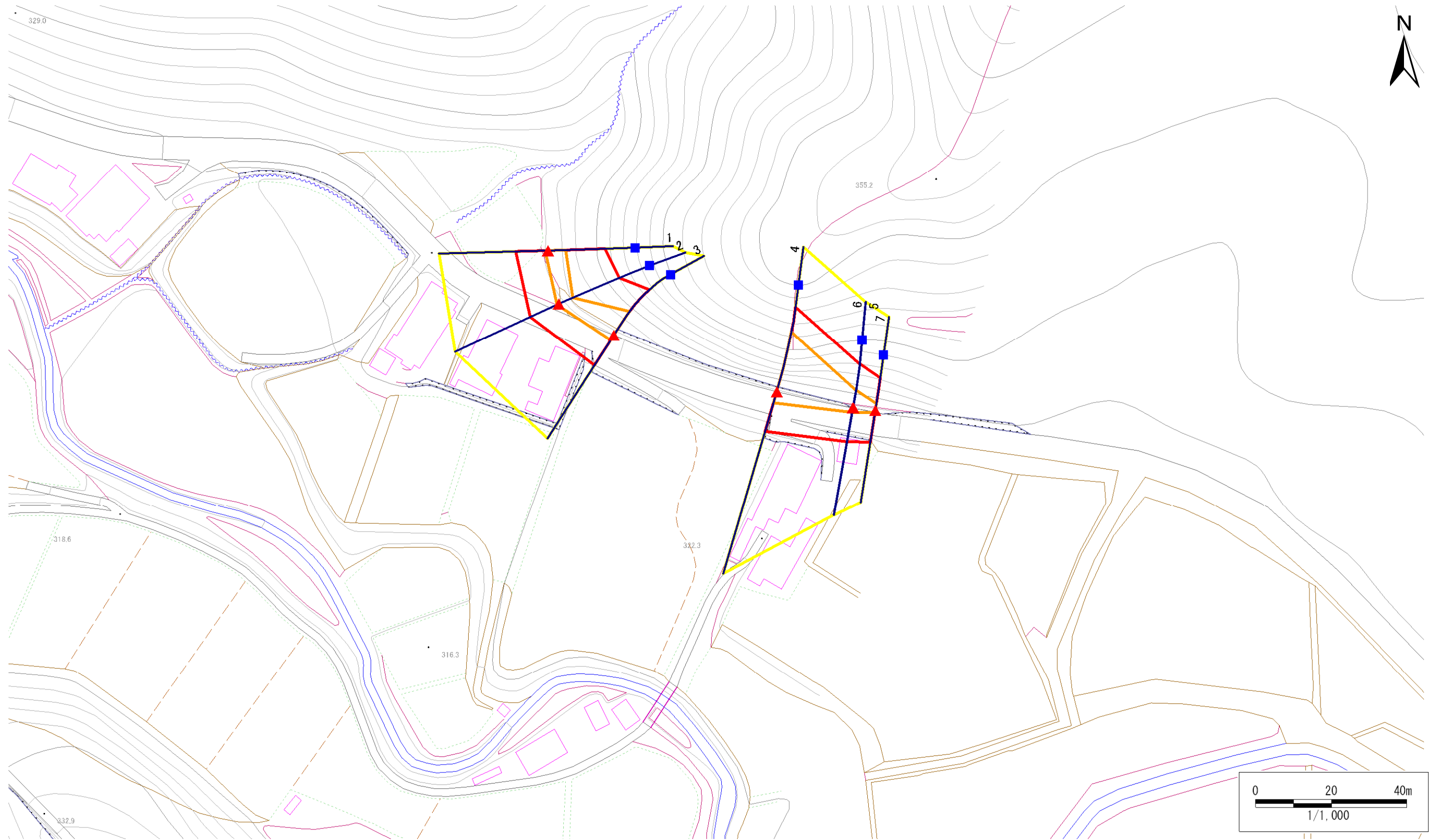
急傾斜地の崩壊区域調書

様式3-1 危害のおそれのある土地、著しい危害のおそれのある土地の設定図

調査年度

平成23年度

急傾斜地の位置	箇所番号	048E1001	箇所名	下平ノ坊実	所在地	岩手郡岩手町沼宮内下平坊実
---------	------	----------	-----	-------	-----	---------------



凡例	■ 上端	— 横断測線	▭ 危害のおそれのある土地の区域	▭ 土石等の移動による力が100kN/m ² を超える範囲
	▲ 下端		▭ 著しい危害のおそれのある土地の区域	▭ 土石等の堆積高が3mを超える範囲

急傾斜地の崩壊区域調査

様式3-2 建築物に作用すると想定される衝撃に関する事項(1/1)

調査年度 平成23年度

急傾斜地の位置		箇所番号		048E1001		箇所名		下平ノ坊実		所在地		岩手郡岩手町沼宮内下平坊実				
横断 測線 番号	急傾斜地の下端に隣接する土地								急傾斜地内							
	土石等の移動の高さと力の大きさ				土石等の堆積高さとの大きさ				土石等の移動の高さと力の大きさ				土石等の堆積高さとの大きさ			
	区分	高さ (m)	下端からの距離 (m)	力の大きさ (kN/m ²)	区分	下端からの水平 距離(m)	高さ (m)	力の大きさ (kN/m ²)	区分	高さ (m)	上端からの比高 (m)	力の大きさ (kN/m ²)	区分	上端からの比高 (m)	高さ (m)	力の大きさ (kN/m ²)
1	100kN/m ² を超える	1.00	0.00 ~ 0.75	111.23	3mを超える	- ~ -	-	-	100kN/m ² を超える	1.00	11.50 ~ 14.40	111.23	3mを超える	- ~ -	-	-
	それ以外	1.00	0.75 ~ 8.54	100.00	それ以外	0.00 ~ 8.54	2.00	10.70	それ以外	1.00	5.00 ~ 11.50	100.00	それ以外	5.00 ~ 14.40	2.00	10.70
2	100kN/m ² を超える	1.00	0.00 ~ 0.50	107.43	3mを超える	- ~ -	-	-	100kN/m ² を超える	1.00	12.67 ~ 15.02	107.43	3mを超える	- ~ -	-	-
	それ以外	1.00	0.50 ~ 8.29	100.00	それ以外	0.00 ~ 8.29	2.10	11.23	それ以外	1.00	5.00 ~ 12.67	100.00	それ以外	5.00 ~ 15.02	2.10	11.23
3	100kN/m ² を超える	1.00	0.00 ~ 1.53	123.30	3mを超える	- ~ -	-	-	100kN/m ² を超える	1.00	10.60 ~ 16.05	123.30	3mを超える	- ~ -	-	-
	それ以外	1.00	1.53 ~ 9.31	100.00	それ以外	0.00 ~ 9.31	2.31	12.37	それ以外	1.00	5.00 ~ 10.60	100.00	それ以外	5.00 ~ 16.05	2.31	12.37
4	100kN/m ² を超える	1.00	0.00 ~ 2.94	146.68	3mを超える	- ~ -	-	-	100kN/m ² を超える	1.00	10.75 ~ 24.74	146.68	3mを超える	- ~ -	-	-
	それ以外	1.00	2.94 ~ 10.73	100.00	それ以外	0.00 ~ 10.73	2.84	15.22	それ以外	1.00	5.00 ~ 10.75	100.00	それ以外	5.00 ~ 24.74	2.84	15.22
5	100kN/m ² を超える	1.00	0.00 ~ 1.19	117.91	3mを超える	- ~ -	-	-	100kN/m ² を超える	1.00	10.54 ~ 14.22	117.91	3mを超える	- ~ -	-	-
	それ以外	1.00	1.19 ~ 8.97	100.00	それ以外	0.00 ~ 8.97	2.22	11.85	それ以外	1.00	5.00 ~ 10.54	100.00	それ以外	5.00 ~ 14.22	2.22	11.85
6	100kN/m ² を超える	1.00	0.00 ~ 1.19	117.91	3mを超える	- ~ -	-	-	100kN/m ² を超える	1.00	10.54 ~ 14.22	117.91	3mを超える	- ~ -	-	-
	それ以外	1.00	1.19 ~ 8.97	100.00	それ以外	0.00 ~ 8.97	2.21	11.85	それ以外	1.00	5.00 ~ 10.54	100.00	それ以外	5.00 ~ 14.22	2.21	11.85
7	100kN/m ² を超える	1.00	0.00 ~ 0.55	108.22	3mを超える	- ~ -	-	-	100kN/m ² を超える	1.00	10.60 ~ 12.13	108.22	3mを超える	- ~ -	-	-
	それ以外	1.00	0.55 ~ 8.34	100.00	それ以外	0.00 ~ 8.34	2.25	12.03	それ以外	1.00	5.00 ~ 10.60	100.00	それ以外	5.00 ~ 12.13	2.25	12.03
	100kN/m ² を超える		~		3mを超える	~			100kN/m ² を超える		~		3mを超える	~		
	それ以外		~		それ以外	~			それ以外		~		それ以外	~		
	100kN/m ² を超える		~		3mを超える	~			100kN/m ² を超える		~		3mを超える	~		
	それ以外		~		それ以外	~			それ以外		~		それ以外	~		
	100kN/m ² を超える		~		3mを超える	~			100kN/m ² を超える		~		3mを超える	~		
	それ以外		~		それ以外	~			それ以外		~		それ以外	~		
	100kN/m ² を超える		~		3mを超える	~			100kN/m ² を超える		~		3mを超える	~		
	それ以外		~		それ以外	~			それ以外		~		それ以外	~		
	100kN/m ² を超える		~		3mを超える	~			100kN/m ² を超える		~		3mを超える	~		
	それ以外		~		それ以外	~			それ以外		~		それ以外	~		