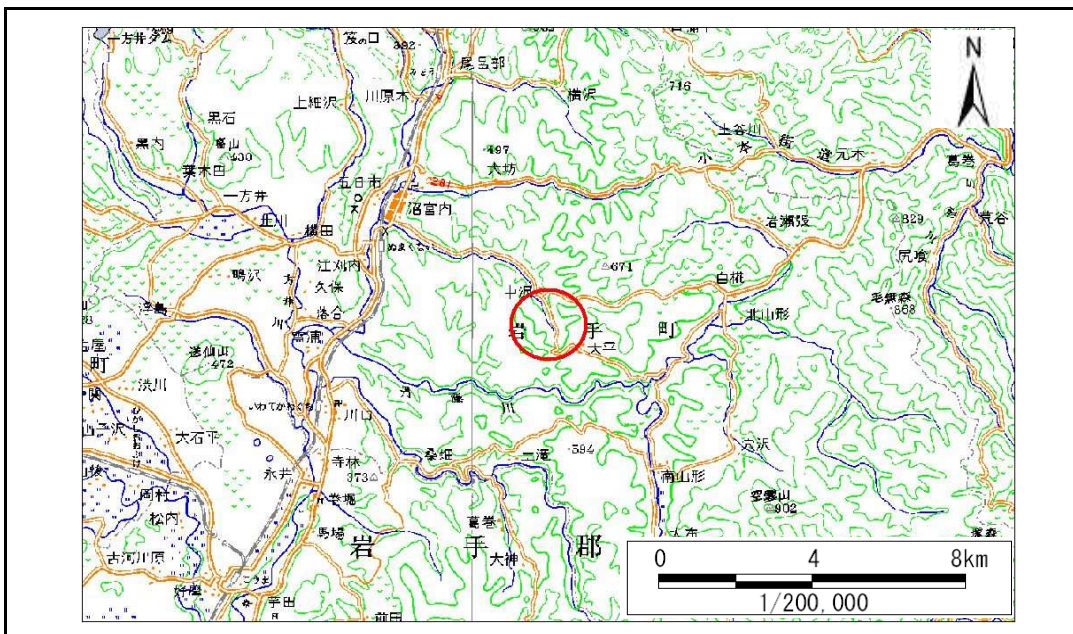


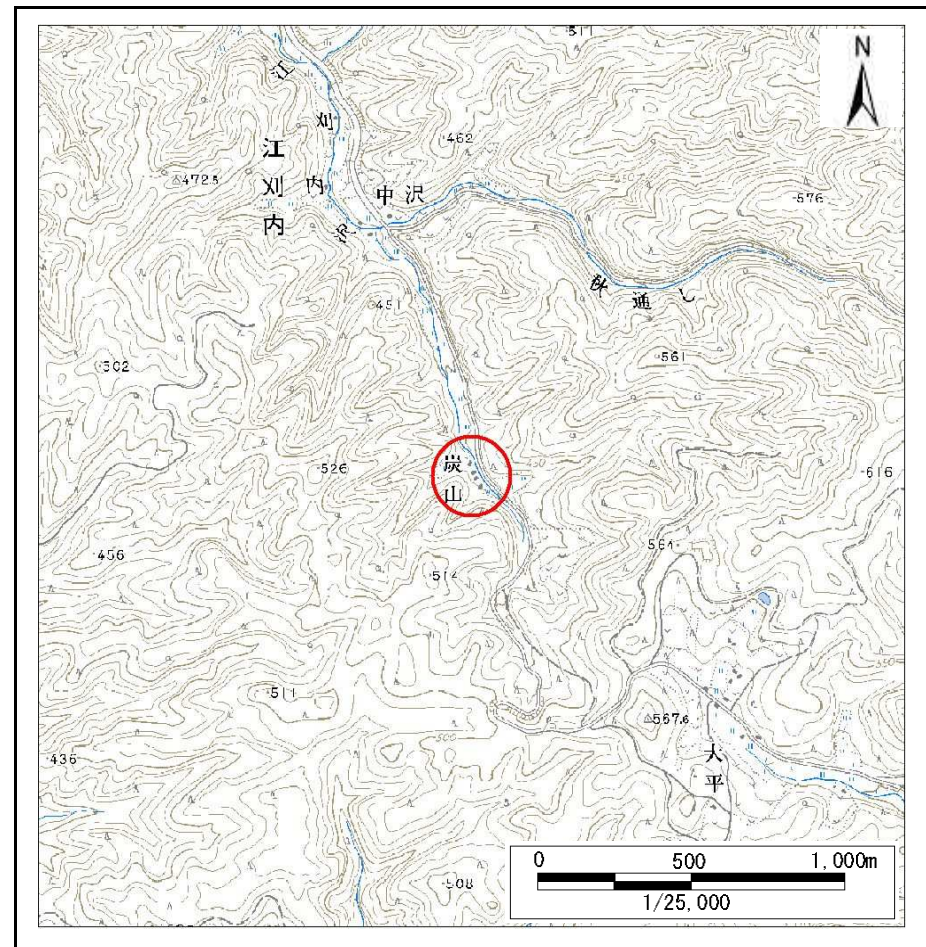
土砂災害防止に関する基礎調査(急傾斜地の崩壊)

表紙 概況、位置図

自然現象の種類	急傾斜地の崩壊
箇所番号	048B1009
箇所名	欠
所在地	岩手郡岩手町江刈内欠
調査機関	盛岡広域振興局土木部岩手土木センター



位置図(S=1:200,000)



概況図(S=1:25,000)

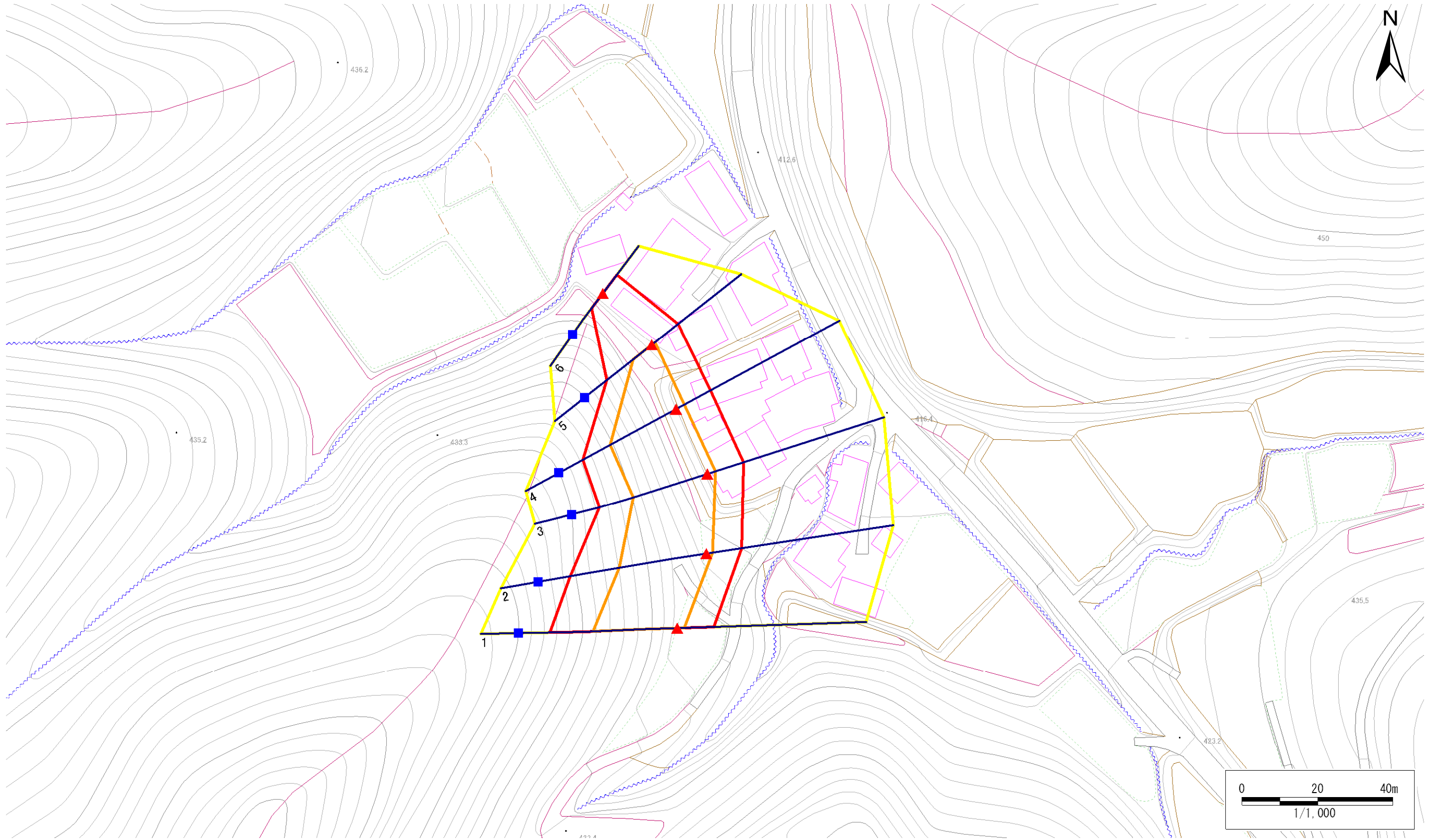
急傾斜地の崩壊区域調書

様式3-1 危害のおそれのある土地、著しい危害のおそれのある土地の設定図

調査年度

平成23年度

急傾斜地の位置 箇所番号 048B1009 箇所名 欠 所在地 岩手郡岩手町江刈内欠



凡例

- 上端
- 横断測線
- 危害のおそれのある土地の区域
- 土石等の移動による力が 100kN/m^2 を超える範囲
- ▲ 下端
- 著しい危害のおそれのある土地の区域
- 土石等の堆積高が 3m を超える範囲

急傾斜地の崩壊区域調査

様式3-2 建築物に作用すると想定される衝撃に関する事項(1/1)

調査年度

平成23年度

急傾斜地の位置		箇所番号 048B1009			箇所名		欠		所在地		岩手郡岩手町江刈内欠					
横断 測線 番号	急傾斜地の下端に隣接する土地								急傾斜地内							
	土石等の移動の高さと力の大きさ				土石等の堆積高さとの大きさ				土石等の移動の高さと力の大きさ				土石等の堆積高さとの大きさ			
	区分	高さ (m)	下端からの距離 (m)	力の大きさ (kN/m ²)	区分	下端からの水平 距離(m)	高さ (m)	力の大きさ (kN/m ²)	区分	高さ (m)	上端からの比高 (m)	力の大きさ (kN/m ²)	区分	上端からの比高 (m)	高さ (m)	力の大きさ (kN/m ²)
1	100kN/m ² を超える	1.00	0.00 ~ 1.91	129.42	3mを超える	- ~ -	-	-	100kN/m ² を超える	1.00	11.92 ~ 25.37	129.42	3mを超える	- ~ -	-	-
	それ以外	1.00	1.91 ~ 9.69	100.00	それ以外	0.00 ~ 9.69	2.75	14.70	それ以外	1.00	5.00 ~ 11.92	100.00	それ以外	5.00 ~ 25.37	2.75	14.70
2	100kN/m ² を超える	1.00	0.00 ~ 1.67	125.51	3mを超える	- ~ -	-	-	100kN/m ² を超える	1.00	12.61 ~ 26.13	125.51	3mを超える	- ~ -	-	-
	それ以外	1.00	1.67 ~ 9.45	100.00	それ以外	0.00 ~ 9.45	2.70	14.43	それ以外	1.00	5.00 ~ 12.61	100.00	それ以外	5.00 ~ 26.13	2.70	14.43
3	100kN/m ² を超える	1.00	0.00 ~ 2.29	135.69	3mを超える	- ~ -	-	-	100kN/m ² を超える	1.00	11.10 ~ 24.49	135.69	3mを超える	- ~ -	-	-
	それ以外	1.00	2.29 ~ 10.08	100.00	それ以外	0.00 ~ 10.08	2.52	13.50	それ以外	1.00	5.00 ~ 11.10	100.00	それ以外	5.00 ~ 24.49	2.52	13.50
4	100kN/m ² を超える	1.00	0.00 ~ 2.56	140.24	3mを超える	- ~ -	-	-	100kN/m ² を超える	1.00	10.73 ~ 24.49	140.24	3mを超える	- ~ -	-	-
	それ以外	1.00	2.56 ~ 10.35	100.00	それ以外	0.00 ~ 10.35	2.59	13.88	それ以外	1.00	5.00 ~ 10.73	100.00	それ以外	5.00 ~ 24.49	2.59	13.88
5	100kN/m ² を超える	1.00	0.00 ~ 1.14	117.18	3mを超える	- ~ -	-	-	100kN/m ² を超える	1.00	10.91 ~ 15.05	117.18	3mを超える	- ~ -	-	-
	それ以外	1.00	1.14 ~ 8.92	100.00	それ以外	0.00 ~ 8.92	2.24	11.98	それ以外	1.00	5.00 ~ 10.91	100.00	それ以外	5.00 ~ 15.05	2.24	11.98
6	100kN/m ² を超える	-	- ~ -	-	3mを超える	- ~ -	-	-	100kN/m ² を超える	-	- ~ -	-	3mを超える	- ~ -	-	-
	それ以外	1.00	0.00 ~ 6.14	77.06	それ以外	0.00 ~ 0.00	1.57	8.41	それ以外	1.00	5.00 ~ 7.80	77.06	それ以外	5.00 ~ 7.80	1.57	8.41
	100kN/m ² を超える		~		3mを超える	~			100kN/m ² を超える		~		3mを超える	~		
	それ以外		~		それ以外	~			それ以外		~		それ以外	~		
	100kN/m ² を超える		~		3mを超える	~			100kN/m ² を超える		~		3mを超える	~		
	それ以外		~		それ以外	~			それ以外		~		それ以外	~		
	100kN/m ² を超える		~		3mを超える	~			100kN/m ² を超える		~		3mを超える	~		
	それ以外		~		それ以外	~			それ以外		~		それ以外	~		
	100kN/m ² を超える		~		3mを超える	~			100kN/m ² を超える		~		3mを超える	~		
	それ以外		~		それ以外	~			それ以外		~		それ以外	~		
	100kN/m ² を超える		~		3mを超える	~			100kN/m ² を超える		~		3mを超える	~		
	それ以外		~		それ以外	~			それ以外		~		それ以外	~		
	100kN/m ² を超える		~		3mを超える	~			100kN/m ² を超える		~		3mを超える	~		
	それ以外		~		それ以外	~			それ以外		~		それ以外	~		