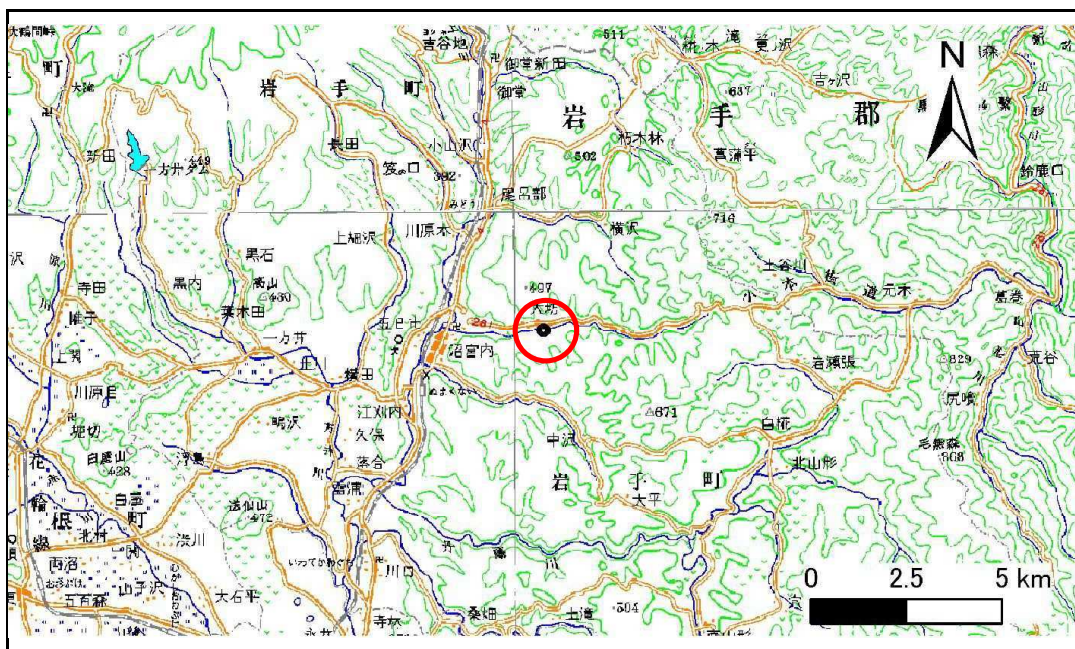


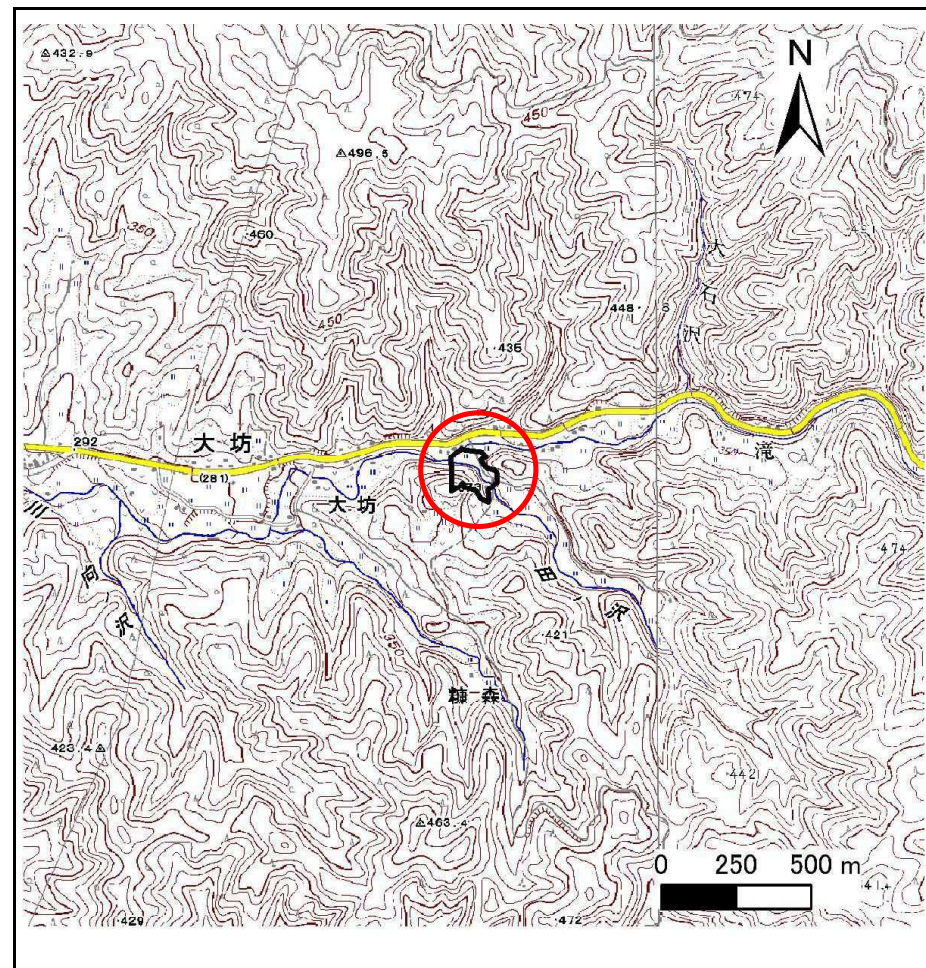
# 土砂災害防止に関する基礎調査(急傾斜地の崩壊)

表紙 概況、位置図

自然現象の種類	急傾斜地の崩壊
箇所番号	048B1008
箇所名	田ノ沢-4
所在地	岩手町大坊第2地割
調査機関	盛岡広域振興局土木部岩手土木センター



位置図(S=1:200,000)



概況図(S=1:25,000)

# 急傾斜地の崩壊区域調査

様式3-1 危害のおそれのある土地、著しい危害のおそれのある土地の設定図

調査年度

平成24年度

急傾斜地の位置

箇所番号

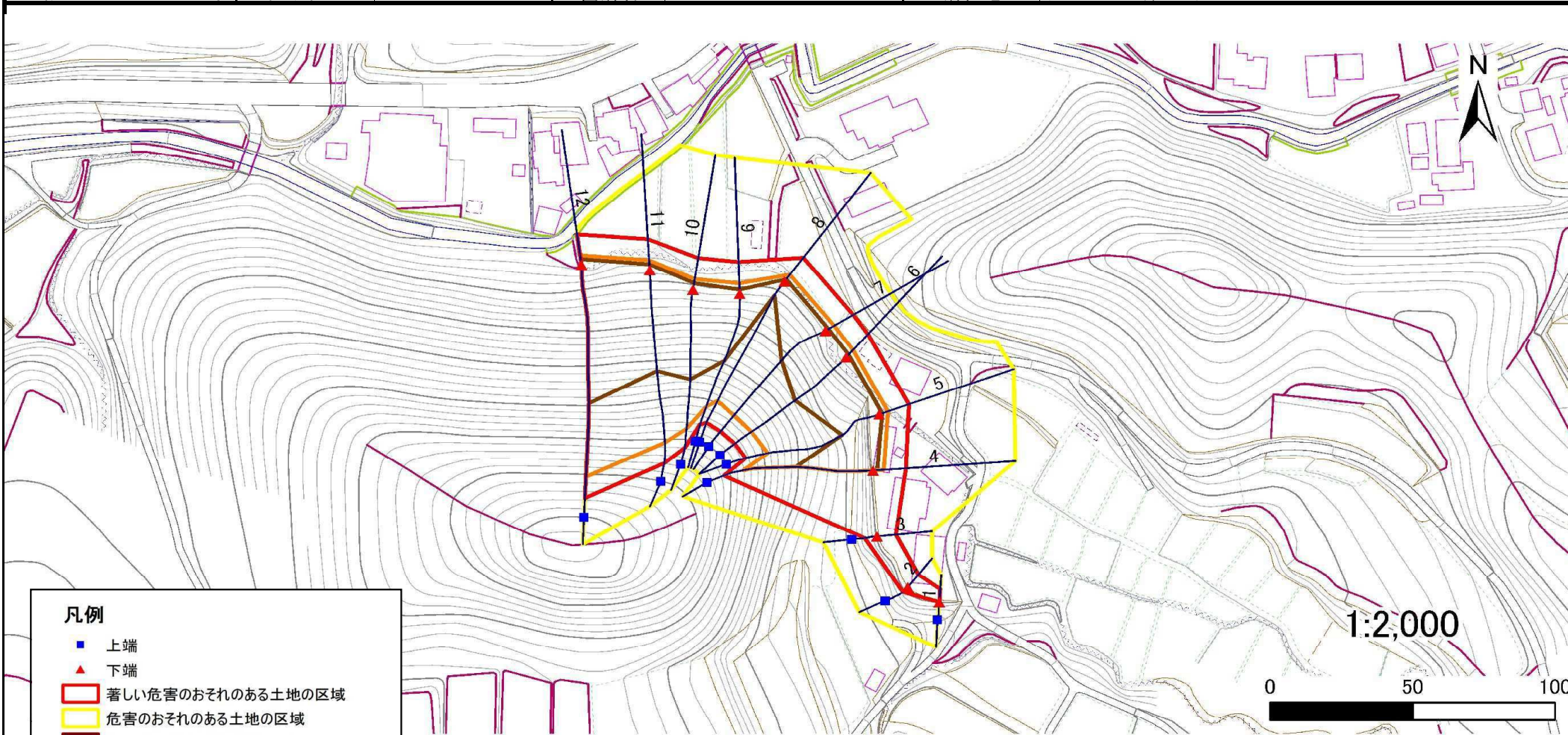
048B1008

箇所名

田ノ沢-4

所在地

岩手町大坊第2地割



1:2,000



**凡例**

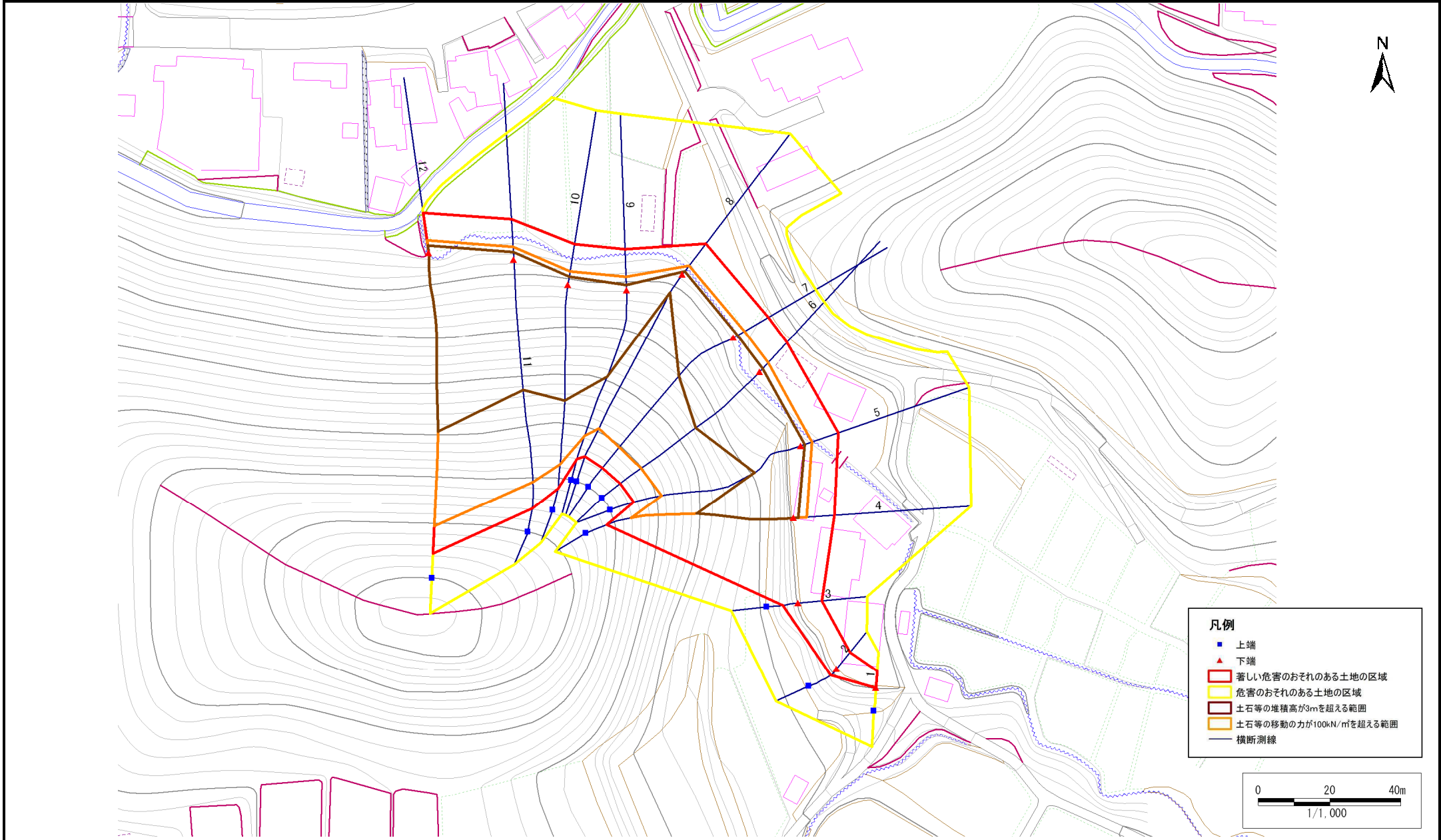
- 上端
- ▲ 下端
- 著しい危害のおそれのある土地の区域
- 危害のおそれのある土地の区域
- 土石等の堆積高が3mを超える範囲
- 土石等の移動の力が100kN/m<sup>2</sup>を超える範囲
- 横断測線

# 急傾斜地の崩壊区域調書

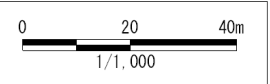
様式3-1 危害のおそれのある土地、著しい危害のおそれのある土地の設定図

調査年度	平成24年度
------	--------

急傾斜地の位置	箇所番号	048B1008	箇所名	田ノ沢-4	所在地	岩手町大坊第2地割
---------	------	----------	-----	-------	-----	-----------



- 凡例**
- 上端
  - ▲ 下端
  - 著しい危害のおそれのある土地の区域
  - 危害のおそれのある土地の区域
  - 土石等の堆積高が3mを超える範囲
  - 土石等の移動の力が100kN/m<sup>2</sup>を超える範囲
  - 横断測線



## 急傾斜地の崩壊区域調査

様式3-2 建築物に作用すると想定される衝撃に関する事項(1/1)

調査年度	平成24年度
------	--------

急傾斜地の位置		048B1008			田ノ沢-4				所在地		岩手町大坊第2地割					
横断 測線 番号	急傾斜地の下端に隣接する土地								急傾斜地内							
	土石等の移動の高さと力の大きさ				土石等の堆積高さとの大きさ				土石等の移動の高さと力の大きさ				土石等の堆積高さとの大きさ			
	区分	高さ (m)	下端からの距離 (m)	力の大きさ (kN/m <sup>2</sup> )	区分	下端からの水平 距離(m)	高さ (m)	力の大きさ (kN/m <sup>2</sup> )	区分	高さ (m)	上端からの比高 (m)	力の大きさ (kN/m <sup>2</sup> )	区分	上端からの比高 (m)	高さ (m)	力の大きさ (kN/m <sup>2</sup> )
1	100kN/m <sup>2</sup> を超える	-	- ~ -	-	3mを超える	- ~ -	-	-	100kN/m <sup>2</sup> を超える	-	- ~ -	-	3mを超える	- ~ -	-	-
	それ以外	1.00	0.00 ~ 4.76	59.32	それ以外	0.00 ~ 4.76	1.77	9.47	それ以外	1.00	5.00 ~ 5.00	59.32	それ以外	5.00 ~ 5.00	1.77	9.47
2	100kN/m <sup>2</sup> を超える	-	- ~ -	-	3mを超える	- ~ -	-	-	100kN/m <sup>2</sup> を超える	-	- ~ -	-	3mを超える	- ~ -	-	-
	それ以外	1.00	0.00 ~ 5.96	74.60	それ以外	0.00 ~ 0.00	1.71	9.16	それ以外	1.00	5.00 ~ 6.77	74.60	それ以外	5.00 ~ 6.77	1.71	9.16
3	100kN/m <sup>2</sup> を超える	-	- ~ -	-	3mを超える	- ~ -	-	-	100kN/m <sup>2</sup> を超える	-	- ~ -	-	3mを超える	- ~ -	-	-
	それ以外	1.00	0.00 ~ 6.70	84.65	それ以外	0.00 ~ 6.70	2.05	10.98	それ以外	1.00	5.00 ~ 9.73	84.65	それ以外	5.00 ~ 9.73	2.05	10.98
4	100kN/m <sup>2</sup> を超える	1.00	0.00 ~ 3.73	160.53	3mを超える	0.00 ~ 1.38	3.68	19.67	100kN/m <sup>2</sup> を超える	1.00	10.53 ~ 46.27	160.53	3mを超える	25.00 ~ 46.27	3.68	19.67
	それ以外	1.00	3.73 ~ 11.51	100.00	それ以外	1.38 ~ 11.51	3.00	16.05	それ以外	1.00	5.00 ~ 10.53	100.00	それ以外	5.00 ~ 25.00	3.00	16.05
5	100kN/m <sup>2</sup> を超える	1.00	0.00 ~ 3.29	152.77	3mを超える	0.00 ~ 1.14	3.52	18.86	100kN/m <sup>2</sup> を超える	1.00	10.68 ~ 41.13	152.77	3mを超える	30.00 ~ 41.13	3.52	18.86
	それ以外	1.00	3.29 ~ 11.08	100.00	それ以外	1.14 ~ 11.08	3.00	16.05	それ以外	1.00	5.00 ~ 10.68	100.00	それ以外	5.00 ~ 30.00	3.00	16.05
6	100kN/m <sup>2</sup> を超える	1.00	0.00 ~ 3.59	158.01	3mを超える	0.00 ~ 1.30	3.63	19.41	100kN/m <sup>2</sup> を超える	1.00	10.54 ~ 43.11	158.01	3mを超える	25.00 ~ 43.11	3.63	19.41
	それ以外	1.00	3.59 ~ 11.37	100.00	それ以外	1.30 ~ 11.37	3.00	16.05	それ以外	1.00	5.00 ~ 10.54	100.00	それ以外	5.00 ~ 25.00	3.00	16.05
7	100kN/m <sup>2</sup> を超える	1.00	0.00 ~ 3.54	157.12	3mを超える	0.00 ~ 1.26	3.60	19.26	100kN/m <sup>2</sup> を超える	1.00	10.56 ~ 44.21	157.12	3mを超える	30.00 ~ 44.21	3.60	19.26
	それ以外	1.00	3.54 ~ 11.32	100.00	それ以外	1.26 ~ 11.32	3.00	16.05	それ以外	1.00	5.00 ~ 10.56	100.00	それ以外	5.00 ~ 30.00	3.00	16.05
8	100kN/m <sup>2</sup> を超える	1.00	0.00 ~ 3.06	148.77	3mを超える	0.00 ~ 1.00	3.44	18.44	100kN/m <sup>2</sup> を超える	1.00	10.93 ~ 44.21	148.77	3mを超える	40.00 ~ 44.21	3.44	18.44
	それ以外	1.00	3.06 ~ 10.85	100.00	それ以外	1.00 ~ 10.85	3.00	16.05	それ以外	1.00	5.00 ~ 10.93	100.00	それ以外	5.00 ~ 40.00	3.00	16.05
9	100kN/m <sup>2</sup> を超える	1.00	0.00 ~ 3.80	161.86	3mを超える	0.00 ~ 1.45	3.73	19.96	100kN/m <sup>2</sup> を超える	1.00	10.56 ~ 45.55	161.86	3mを超える	25.00 ~ 45.55	3.73	19.96
	それ以外	1.00	3.80 ~ 11.59	100.00	それ以外	1.45 ~ 11.59	3.00	16.05	それ以外	1.00	5.00 ~ 10.56	100.00	それ以外	5.00 ~ 25.00	3.00	16.05
10	100kN/m <sup>2</sup> を超える	1.00	0.00 ~ 3.84	162.59	3mを超える	0.00 ~ 2.32	4.10	21.94	100kN/m <sup>2</sup> を超える	1.00	10.55 ~ 51.32	162.59	3mを超える	25.00 ~ 51.32	4.10	21.94
	それ以外	1.00	3.84 ~ 11.63	100.00	それ以外	2.32 ~ 11.63	3.00	16.05	それ以外	1.00	5.00 ~ 10.55	100.00	それ以外	5.00 ~ 25.00	3.00	16.05
11	100kN/m <sup>2</sup> を超える	1.00	0.00 ~ 3.63	158.80	3mを超える	0.00 ~ 2.15	3.97	21.24	100kN/m <sup>2</sup> を超える	1.00	10.56 ~ 57.43	158.80	3mを超える	30.00 ~ 57.43	3.97	21.24
	それ以外	1.00	3.63 ~ 11.42	100.00	それ以外	2.15 ~ 11.42	3.00	16.05	それ以外	1.00	5.00 ~ 10.56	100.00	それ以外	5.00 ~ 30.00	3.00	16.05
12	100kN/m <sup>2</sup> を超える	1.00	0.00 ~ 3.55	157.26	3mを超える	0.00 ~ 2.09	3.93	21.01	100kN/m <sup>2</sup> を超える	1.00	10.61 ~ 66.68	157.26	3mを超える	30.00 ~ 66.68	3.93	21.01
	それ以外	1.00	3.55 ~ 11.33	100.00	それ以外	2.09 ~ 11.33	3.00	16.05	それ以外	1.00	5.00 ~ 10.61	100.00	それ以外	5.00 ~ 30.00	3.00	16.05
	100kN/m <sup>2</sup> を超える		~		3mを超える	~			100kN/m <sup>2</sup> を超える		~		3mを超える	~		
	それ以外		~		それ以外	~			それ以外		~		それ以外	~		
	100kN/m <sup>2</sup> を超える		~		3mを超える	~			100kN/m <sup>2</sup> を超える		~		3mを超える	~		
	それ以外		~		それ以外	~			それ以外		~		それ以外	~		
	100kN/m <sup>2</sup> を超える		~		3mを超える	~			100kN/m <sup>2</sup> を超える		~		3mを超える	~		
	それ以外		~		それ以外	~			それ以外		~		それ以外	~		