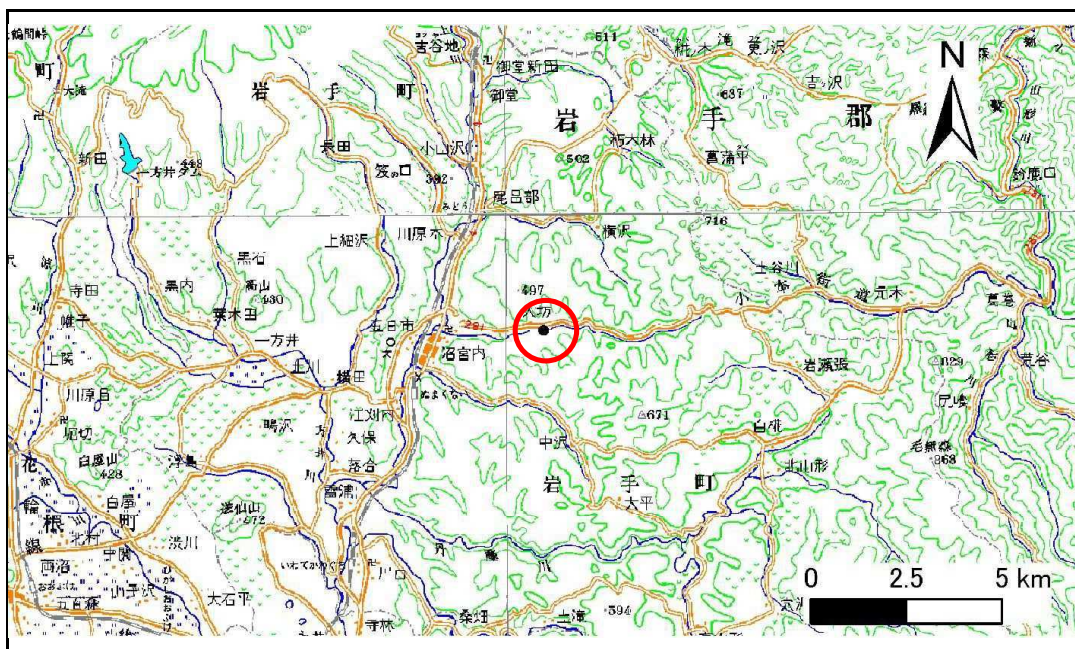


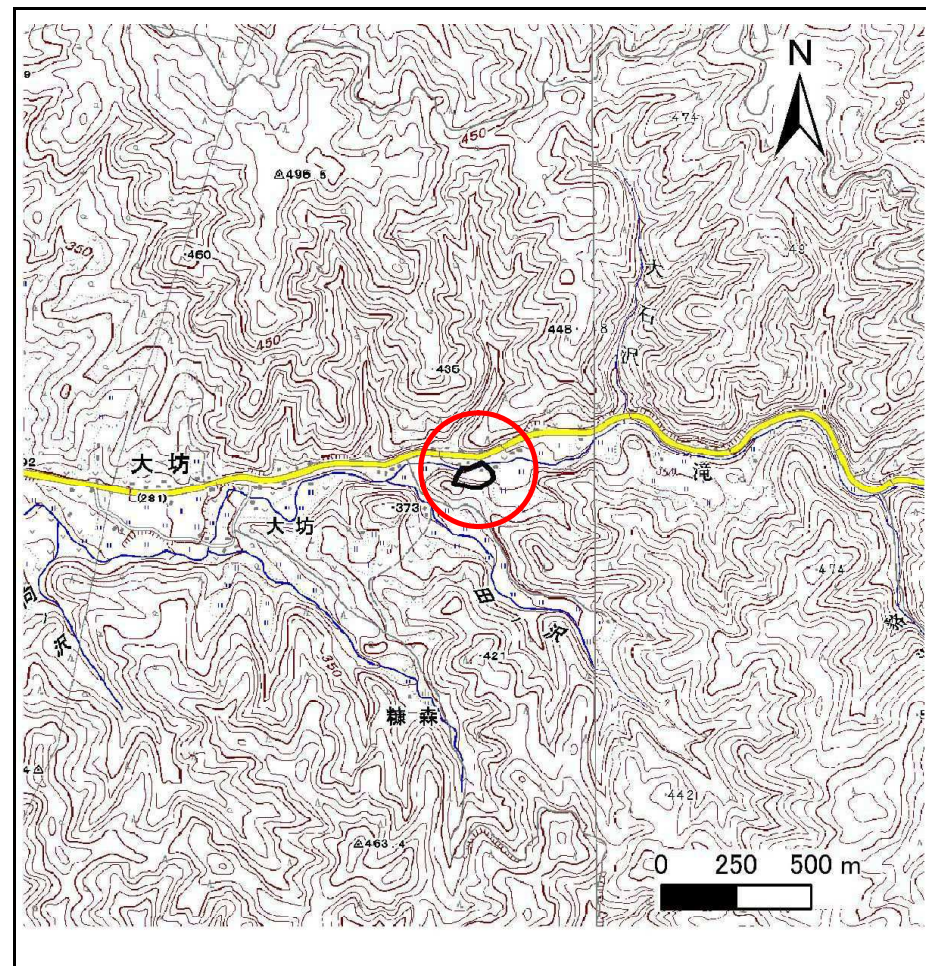
土砂災害防止に関する基礎調査(急傾斜地の崩壊)

表紙 概況、位置図

自然現象の種類	急傾斜地の崩壊
箇所番号	048B1007
箇所名	田ノ沢-2
所在地	岩手町大坊第2地割
調査機関	盛岡広域振興局土木部岩手土木センター



位置図(S=1:200,000)



概況図(S=1:25,000)

急傾斜地の崩壊区域調査

様式3-1 危害のおそれのある土地、著しい危害のおそれのある土地の設定図

調査年度

平成24年度

急傾斜地の位置

箇所番号

048B1007

箇所名

田ノ沢-2

所在地

岩手町大坊第2地割



凡例

- 上端
- ▲ 下端
- 著しい危害のおそれのある土地の区域
- 危害のおそれのある土地の区域
- 土石等の堆積高が3mを超える範囲
- 土石等の移動の力が100kN/m²を超える範囲
- 横断測線

急傾斜地の崩壊区域調査

様式3-2 建築物に作用すると想定される衝撃に関する事項(1/1)

調査年度	平成24年度
------	--------

急傾斜地の位置		048B1007			田ノ沢-2				所在地		岩手町大坊第2地割					
横断 測線 番号	急傾斜地の下端に隣接する土地								急傾斜地内							
	土石等の移動の高さと力の大きさ				土石等の堆積高さとの大きさ				土石等の移動の高さと力の大きさ				土石等の堆積高さとの大きさ			
	区分	高さ (m)	下端からの距離 (m)	力の大きさ (kN/m ²)	区分	下端からの水平 距離(m)	高さ (m)	力の大きさ (kN/m ²)	区分	高さ (m)	上端からの比高 (m)	力の大きさ (kN/m ²)	区分	上端からの比高 (m)	高さ (m)	力の大きさ (kN/m ²)
1	100kN/m ² を超える	-	- ~ -	-	3mを超える	- ~ -	-	-	100kN/m ² を超える	-	- ~ -	-	3mを超える	- ~ -	-	-
	それ以外	1.00	0.00 ~ 4.75	59.20	それ以外	0.00 ~ 4.75	1.78	9.53	それ以外	1.00	5.00 ~ 5.00	59.20	それ以外	5.00 ~ 5.00	1.78	9.53
2	100kN/m ² を超える	1.00	0.00 ~ 1.75	126.87	3mを超える	- ~ -	-	-	100kN/m ² を超える	1.00	10.79 ~ 16.82	126.87	3mを超える	- ~ -	-	-
	それ以外	1.00	1.75 ~ 9.54	100.00	それ以外	0.00 ~ 9.54	2.50	13.40	それ以外	1.00	5.00 ~ 10.79	100.00	それ以外	5.00 ~ 16.82	2.50	13.40
3	100kN/m ² を超える	1.00	0.00 ~ 3.00	147.72	3mを超える	0.00 ~ 0.22	3.12	16.70	100kN/m ² を超える	1.00	10.58 ~ 25.55	147.72	3mを超える	25.00 ~ 25.55	3.12	16.70
	それ以外	1.00	3.00 ~ 10.79	100.00	それ以外	0.22 ~ 10.79	3.00	16.05	それ以外	1.00	5.00 ~ 10.58	100.00	それ以外	5.00 ~ 25.00	3.00	16.05
4	100kN/m ² を超える	1.00	0.00 ~ 3.15	150.20	3mを超える	0.00 ~ 0.38	3.22	17.24	100kN/m ² を超える	1.00	10.81 ~ 27.01	150.20	3mを超える	25.00 ~ 27.01	3.22	17.24
	それ以外	1.00	3.15 ~ 10.93	100.00	それ以外	0.38 ~ 10.93	3.00	16.05	それ以外	1.00	5.00 ~ 10.81	100.00	それ以外	5.00 ~ 25.00	3.00	16.05
5	100kN/m ² を超える	1.00	0.00 ~ 3.46	155.76	3mを超える	0.00 ~ 0.39	3.21	17.19	100kN/m ² を超える	1.00	10.56 ~ 33.01	155.76	3mを超える	25.00 ~ 33.01	3.21	17.19
	それ以外	1.00	3.46 ~ 11.25	100.00	それ以外	0.39 ~ 11.25	3.00	16.05	それ以外	1.00	5.00 ~ 10.56	100.00	それ以外	5.00 ~ 25.00	3.00	16.05
6	100kN/m ² を超える	1.00	0.00 ~ 3.59	158.05	3mを超える	0.00 ~ 0.74	3.45	18.44	100kN/m ² を超える	1.00	11.24 ~ 35.32	158.05	3mを超える	25.00 ~ 35.32	3.45	18.44
	それ以外	1.00	3.59 ~ 11.38	100.00	それ以外	0.74 ~ 11.38	3.00	16.05	それ以外	1.00	5.00 ~ 11.24	100.00	それ以外	5.00 ~ 25.00	3.00	16.05
	100kN/m ² を超える		~		3mを超える	~			100kN/m ² を超える		~		3mを超える	~		
	それ以外		~		それ以外	~			それ以外		~		それ以外	~		
	100kN/m ² を超える		~		3mを超える	~			100kN/m ² を超える		~		3mを超える	~		
	それ以外		~		それ以外	~			それ以外		~		それ以外	~		
	100kN/m ² を超える		~		3mを超える	~			100kN/m ² を超える		~		3mを超える	~		
	それ以外		~		それ以外	~			それ以外		~		それ以外	~		
	100kN/m ² を超える		~		3mを超える	~			100kN/m ² を超える		~		3mを超える	~		
	それ以外		~		それ以外	~			それ以外		~		それ以外	~		
	100kN/m ² を超える		~		3mを超える	~			100kN/m ² を超える		~		3mを超える	~		
	それ以外		~		それ以外	~			それ以外		~		それ以外	~		
	100kN/m ² を超える		~		3mを超える	~			100kN/m ² を超える		~		3mを超える	~		
	それ以外		~		それ以外	~			それ以外		~		それ以外	~		