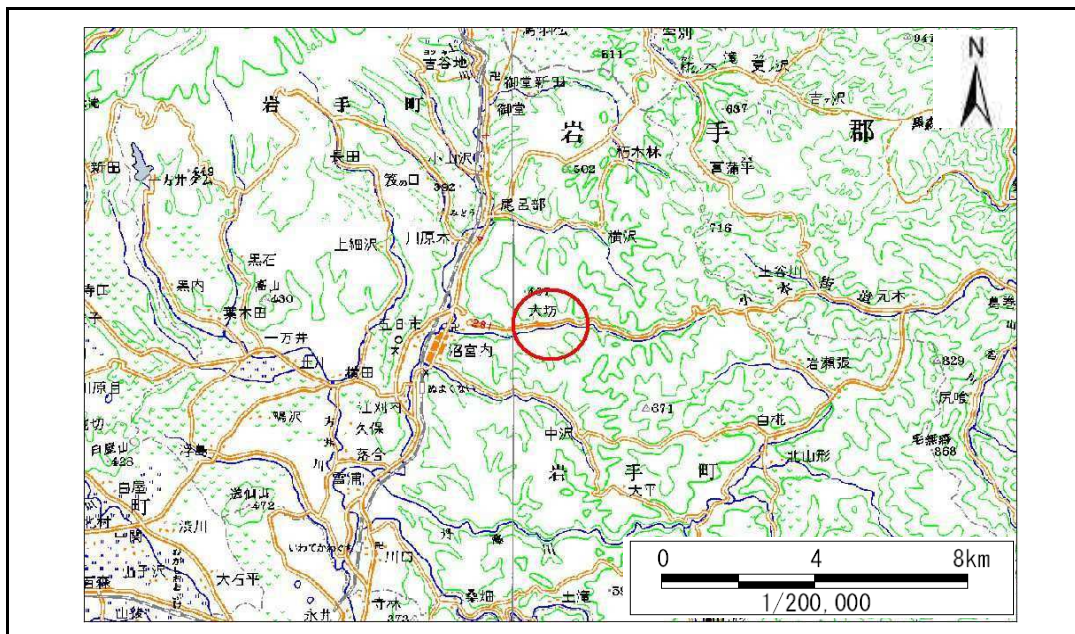


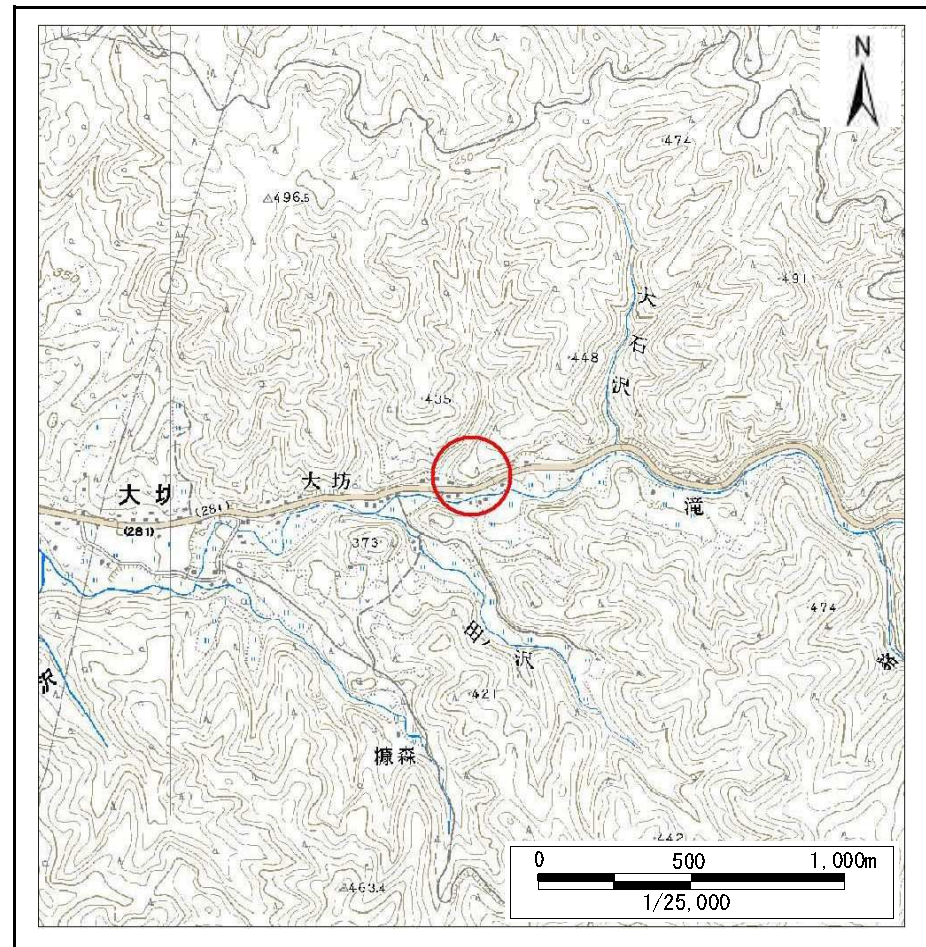
# 土砂災害防止に関する基礎調査(急傾斜地の崩壊)

表紙 概況、位置図

自然現象の種類	急傾斜地の崩壊
箇所番号	048B1006
箇所名	田ノ沢-1
所在地	岩手町大坊第2地割
調査機関	盛岡広域振興局土木部岩手土木センター



位置図(S=1:200,000)



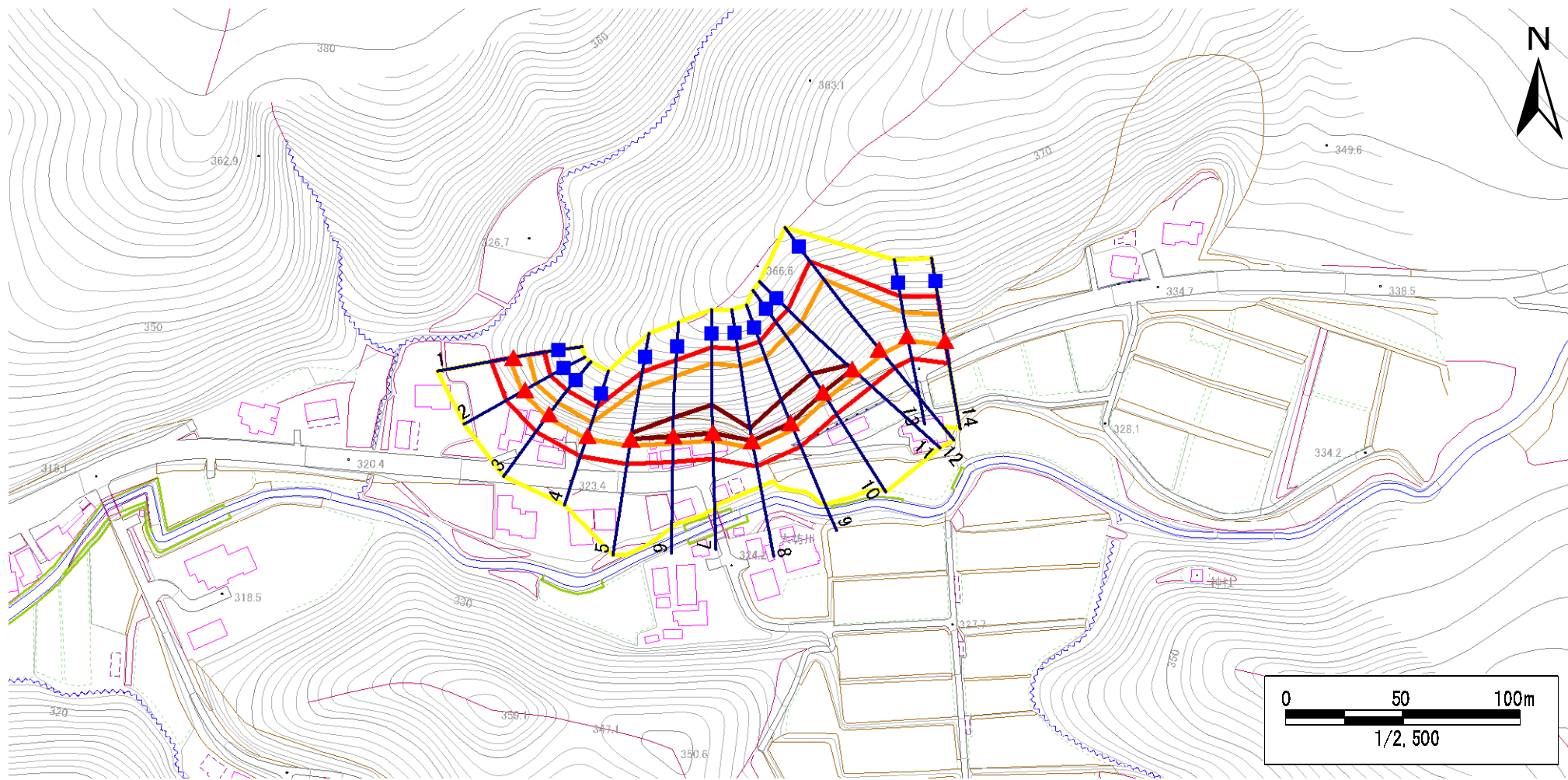
概況図(S=1:25,000)

# 急傾斜地の崩壊区域調書

様式3-1 危害のおそれのある土地、著しい危害のおそれのある土地の設定図

調査年度 平成23年度

急傾斜地の位置	箇所番号	048B1006	箇所名	田ノ沢-1	所在地	岩手町大坊第2地割
---------	------	----------	-----	-------	-----	-----------



- |           |  |  |  |  |
|-----------|--|--|--|--|
| <b>凡例</b> | <span style="color: blue;">■</span> 上端 | <span style="color: blue;">—</span> 横断測線 | <span style="border: 2px solid yellow; display: inline-block; width: 20px; height: 10px;"></span> 危害のおそれのある土地の区域 | <span style="border: 2px solid orange; display: inline-block; width: 20px; height: 10px;"></span> 土石等の移動による力が100kN/m <sup>2</sup> を超える範囲 |
|           | <span style="color: red;">▲</span> 下端  |  | <span style="border: 2px solid red; display: inline-block; width: 20px; height: 10px;"></span> 著しい危害のおそれのある土地の区域 | <span style="border: 2px solid brown; display: inline-block; width: 20px; height: 10px;"></span> 土石等の堆積高が3mを超える範囲                        |

# 急傾斜地の崩壊区域調書

様式3-1 危害のおそれのある土地、著しい危害のおそれのある土地の設定図

調査年度

平成23年度

急傾斜地の位置

箇所番号

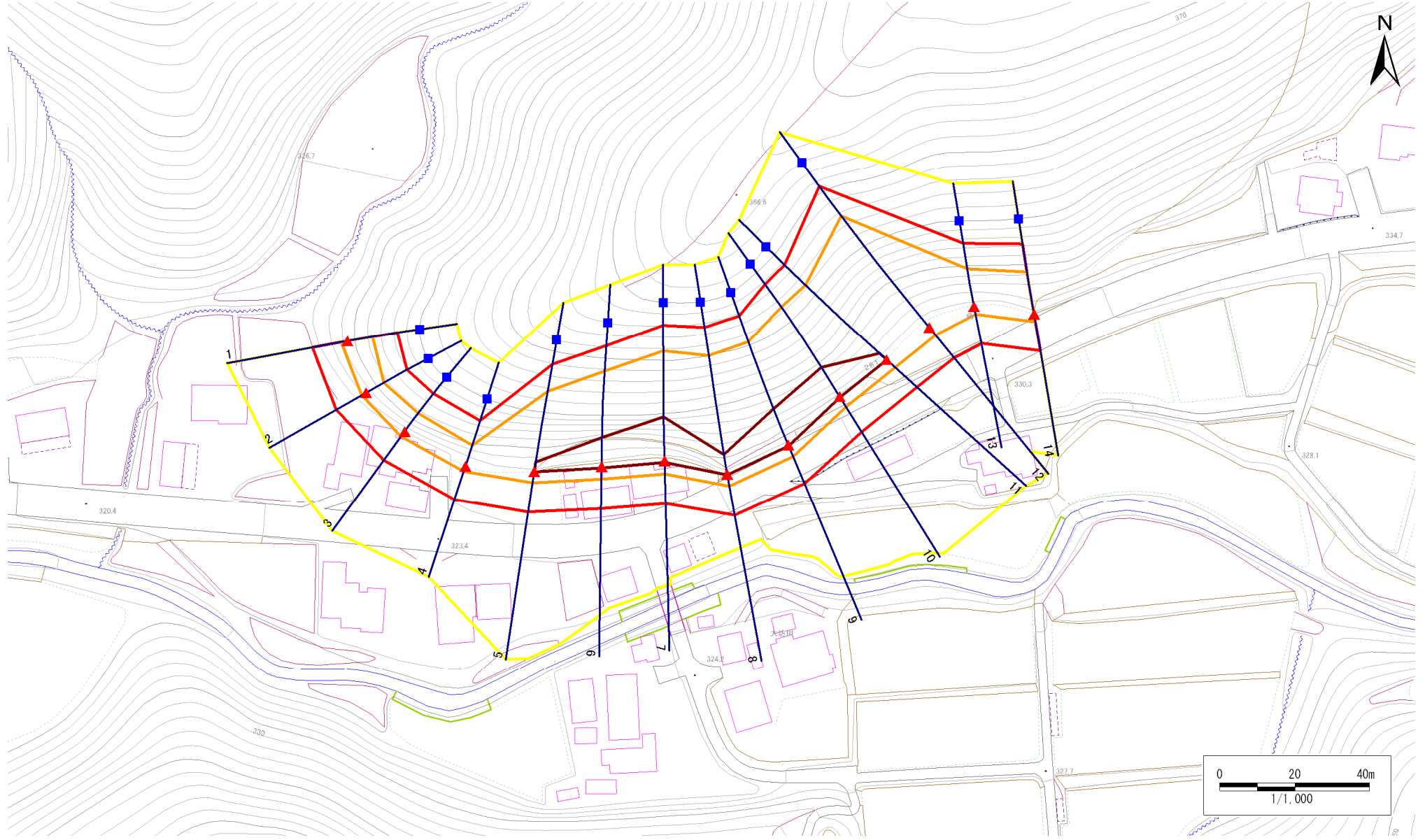
048B1006

箇所名

田ノ次-1

所在地

岩手町大坊第2地割



凡例

■ 上端  
▲ 下端

— 横断測線

▭ 危害のおそれのある土地の区域  
▭ 著しい危害のおそれのある土地の区域

▭ 土石等の移動による力が100kN/m<sup>2</sup>を超える範囲  
▭ 土石等の堆積高が3mを超える範囲

## 急傾斜地の崩壊区域調査

様式3-2 建築物に作用すると想定される衝撃に関する事項(1/1)

調査年度 平成23年度

急傾斜地の位置		箇所番号 048B1006			箇所名 田ノ沢-1		所在地 岩手町大坊第2地割									
横断 測線 番号	急傾斜地の下端に隣接する土地								急傾斜地内							
	土石等の移動の高さと力の大きさ				土石等の堆積高さと力の大きさ				土石等の移動の高さと力の大きさ				土石等の堆積高さと力の大きさ			
	区分	高さ (m)	下端からの距離 (m)	力の大きさ (kN/m <sup>2</sup> )	区分	下端からの水平 距離(m)	高さ (m)	力の大きさ (kN/m <sup>2</sup> )	区分	高さ (m)	上端からの比高 (m)	力の大きさ (kN/m <sup>2</sup> )	区分	上端からの比高 (m)	高さ (m)	力の大きさ (kN/m <sup>2</sup> )
1	100kN/m <sup>2</sup> を超える	1.00	0.00 ~ 1.68	125.70	3mを超える	- ~ -	-	-	100kN/m <sup>2</sup> を超える	1.00	10.62 ~ 16.30	125.70	3mを超える	- ~ -	-	-
	それ以外	1.00	1.68 ~ 9.46	100.00	それ以外	0.00 ~ 9.46	2.45	13.11	それ以外	1.00	5.00 ~ 10.62	100.00	それ以外	5.00 ~ 16.30	2.45	13.11
2	100kN/m <sup>2</sup> を超える	1.00	0.00 ~ 1.33	120.12	3mを超える	- ~ -	-	-	100kN/m <sup>2</sup> を超える	1.00	10.53 ~ 14.79	120.12	3mを超える	- ~ -	-	-
	それ以外	1.00	1.33 ~ 9.11	100.00	それ以外	0.00 ~ 9.11	2.20	11.76	それ以外	1.00	5.00 ~ 10.53	100.00	それ以外	5.00 ~ 14.79	2.20	11.76
3	100kN/m <sup>2</sup> を超える	1.00	0.00 ~ 1.61	124.58	3mを超える	- ~ -	-	-	100kN/m <sup>2</sup> を超える	1.00	10.88 ~ 16.29	124.58	3mを超える	- ~ -	-	-
	それ以外	1.00	1.61 ~ 9.39	100.00	それ以外	0.00 ~ 9.39	2.53	13.51	それ以外	1.00	5.00 ~ 10.88	100.00	それ以外	5.00 ~ 16.29	2.53	13.51
4	100kN/m <sup>2</sup> を超える	1.00	0.00 ~ 1.47	122.42	3mを超える	- ~ -	-	-	100kN/m <sup>2</sup> を超える	1.00	10.59 ~ 15.38	122.42	3mを超える	- ~ -	-	-
	それ以外	1.00	1.47 ~ 9.26	100.00	それ以外	0.00 ~ 9.26	2.44	13.05	それ以外	1.00	5.00 ~ 10.59	100.00	それ以外	5.00 ~ 15.38	2.44	13.05
5	100kN/m <sup>2</sup> を超える	1.00	0.00 ~ 3.01	147.92	3mを超える	0.00 ~ 0.06	3.03	16.24	100kN/m <sup>2</sup> を超える	1.00	10.53 ~ 26.93	147.92	3mを超える	25.00 ~ 26.93	3.03	16.24
	それ以外	1.00	3.01 ~ 10.80	100.00	それ以外	0.06 ~ 10.80	3.00	16.05	それ以外	1.00	5.00 ~ 10.53	100.00	それ以外	5.00 ~ 25.00	3.00	16.05
6	100kN/m <sup>2</sup> を超える	1.00	0.00 ~ 3.41	154.79	3mを超える	0.00 ~ 0.44	3.24	17.35	100kN/m <sup>2</sup> を超える	1.00	10.59 ~ 31.25	154.79	3mを超える	25.00 ~ 31.25	3.24	17.35
	それ以外	1.00	3.41 ~ 11.19	100.00	それ以外	0.44 ~ 11.19	3.00	16.05	それ以外	1.00	5.00 ~ 10.59	100.00	それ以外	5.00 ~ 25.00	3.00	16.05
7	100kN/m <sup>2</sup> を超える	1.00	0.00 ~ 3.57	157.60	3mを超える	0.00 ~ 0.45	3.25	17.39	100kN/m <sup>2</sup> を超える	1.00	10.60 ~ 34.54	157.60	3mを超える	25.00 ~ 34.54	3.25	17.39
	それ以外	1.00	3.57 ~ 11.35	100.00	それ以外	0.45 ~ 11.35	3.00	16.05	それ以外	1.00	5.00 ~ 10.60	100.00	それ以外	5.00 ~ 25.00	3.00	16.05
8	100kN/m <sup>2</sup> を超える	1.00	0.00 ~ 3.27	152.42	3mを超える	0.00 ~ 0.18	3.09	16.56	100kN/m <sup>2</sup> を超える	1.00	10.57 ~ 33.87	152.42	3mを超える	30.00 ~ 33.87	3.09	16.56
	それ以外	1.00	3.27 ~ 11.06	100.00	それ以外	0.18 ~ 11.06	3.00	16.05	それ以外	1.00	5.00 ~ 10.57	100.00	それ以外	5.00 ~ 30.00	3.00	16.05
9	100kN/m <sup>2</sup> を超える	1.00	0.00 ~ 3.34	153.61	3mを超える	0.00 ~ 0.27	3.14	16.81	100kN/m <sup>2</sup> を超える	1.00	10.53 ~ 32.85	153.61	3mを超える	25.00 ~ 32.85	3.14	16.81
	それ以外	1.00	3.34 ~ 11.12	100.00	それ以外	0.27 ~ 11.12	3.00	16.05	それ以外	1.00	5.00 ~ 10.53	100.00	それ以外	5.00 ~ 25.00	3.00	16.05
10	100kN/m <sup>2</sup> を超える	1.00	0.00 ~ 3.25	152.09	3mを超える	0.00 ~ 0.23	3.12	16.69	100kN/m <sup>2</sup> を超える	1.00	10.54 ~ 31.84	152.09	3mを超える	25.00 ~ 31.84	3.12	16.69
	それ以外	1.00	3.25 ~ 11.04	100.00	それ以外	0.23 ~ 11.04	3.00	16.05	それ以外	1.00	5.00 ~ 10.54	100.00	それ以外	5.00 ~ 25.00	3.00	16.05
11	100kN/m <sup>2</sup> を超える	1.00	0.00 ~ 3.13	149.91	3mを超える	0.00 ~ 0.14	3.07	16.43	100kN/m <sup>2</sup> を超える	1.00	10.61 ~ 31.78	149.91	3mを超える	30.00 ~ 31.78	3.07	16.43
	それ以外	1.00	3.13 ~ 10.91	100.00	それ以外	0.14 ~ 10.91	3.00	16.05	それ以外	1.00	5.00 ~ 10.61	100.00	それ以外	5.00 ~ 30.00	3.00	16.05
12	100kN/m <sup>2</sup> を超える	1.00	0.00 ~ 2.66	141.86	3mを超える	- ~ -	-	-	100kN/m <sup>2</sup> を超える	1.00	11.27 ~ 35.40	141.86	3mを超える	- ~ -	-	-
	それ以外	1.00	2.66 ~ 10.44	100.00	それ以外	0.00 ~ 10.44	2.92	15.61	それ以外	1.00	5.00 ~ 11.27	100.00	それ以外	5.00 ~ 35.40	2.92	15.61
13	100kN/m <sup>2</sup> を超える	1.00	0.00 ~ 2.19	134.05	3mを超える	- ~ -	-	-	100kN/m <sup>2</sup> を超える	1.00	10.61 ~ 18.97	134.05	3mを超える	- ~ -	-	-
	それ以外	1.00	2.19 ~ 9.98	100.00	それ以外	0.00 ~ 9.98	2.45	13.09	それ以外	1.00	5.00 ~ 10.61	100.00	それ以外	5.00 ~ 18.97	2.45	13.09
14	100kN/m <sup>2</sup> を超える	1.00	0.00 ~ 2.09	132.44	3mを超える	- ~ -	-	-	100kN/m <sup>2</sup> を超える	1.00	10.55 ~ 18.94	132.44	3mを超える	- ~ -	-	-
	それ以外	1.00	2.09 ~ 9.88	100.00	それ以外	0.00 ~ 9.88	2.34	12.51	それ以外	1.00	5.00 ~ 10.55	100.00	それ以外	5.00 ~ 18.94	2.34	12.51
	100kN/m <sup>2</sup> を超える		~		3mを超える	~			100kN/m <sup>2</sup> を超える		~		3mを超える	~		
	それ以外		~		それ以外	~			それ以外		~		それ以外	~		