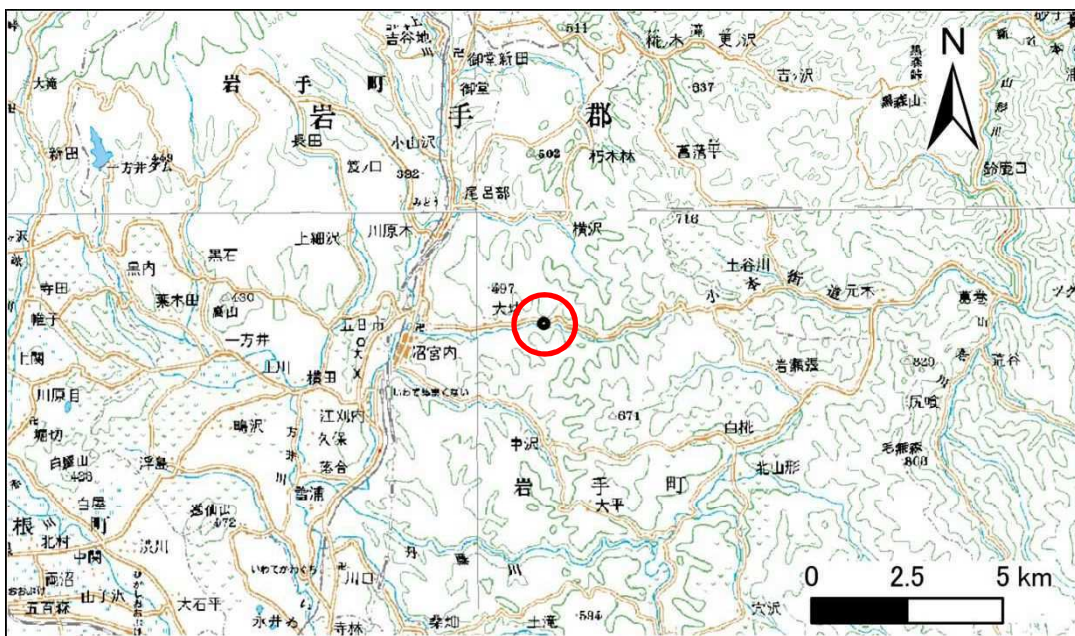


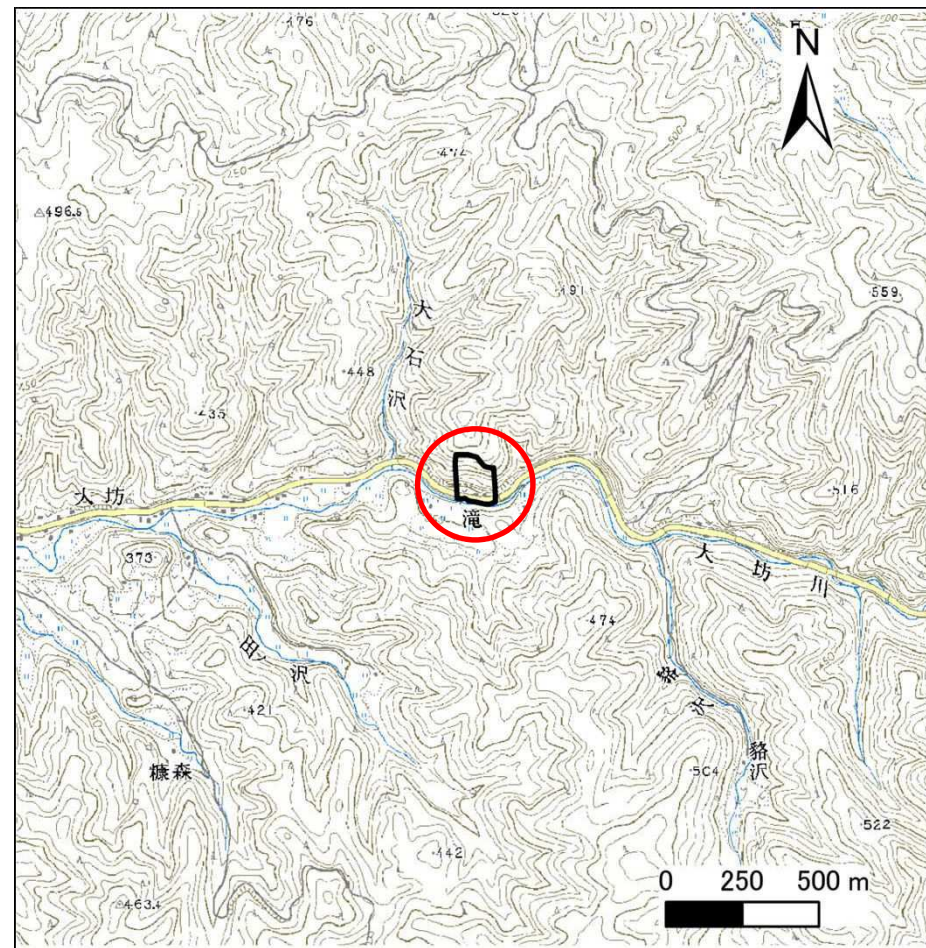
土砂災害防止に関する基礎調査(急傾斜地の崩壊)

表紙 概況、位置図

自然現象の種類	急傾斜地の崩壊
箇所番号	048B1005
箇所名	月山
所在地	岩手町大坊第3地割
調査機関	岩手県盛岡広域振興局土木部 岩手土木センター



位置図(S=1:200,000)



概況図(S=1:25,000)

急傾斜地の崩壊区域調査

様式3-1 危害のおそれのある土地、著しい危害のおそれのある土地の設定図

調査年度

平成26年度

急傾斜地の位置

箇所番号

048B1005

箇所名

月山

所在地

岩手町大坊第3地割



凡例

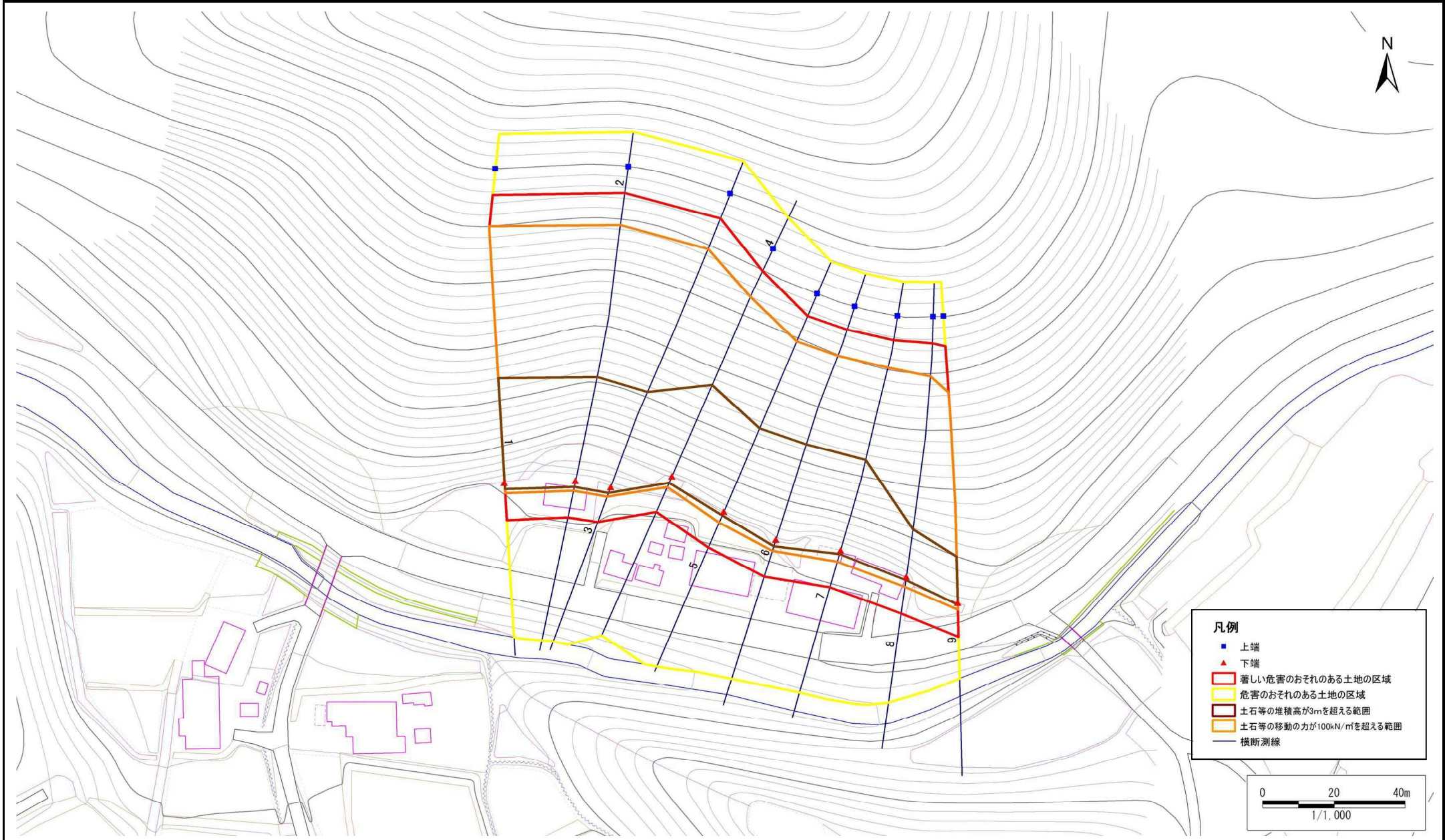
- 上端
- ▲ 下端
- 著しい危害のおそれのある土地の区域
- 危害のおそれのある土地の区域
- 土石等の堆積高が3mを超える範囲
- 土石等の移動の力が100kN/m²を超える範囲
- 横断測線

急傾斜地の崩壊区域調書

様式3-1 危害のおそれのある土地、著しい危害のおそれのある土地の設定図

調査年度	平成26年度
------	--------

急傾斜地の位置	箇所番号	048B1005	箇所名	月山	所在地	岩手町大坊第3地割
---------	------	----------	-----	----	-----	-----------



急傾斜地の崩壊区域調書

様式3-2 建築物に作用すると想定される衝撃に関する事項(1/1)

調査年度 平成26年度

急傾斜地の位置		箇所番号 048B1005			箇所名		月山		所在地		岩手町大坊第3地割					
横断 測線 番号	急傾斜地の下端に隣接する土地								急傾斜地内							
	土石等の移動の高さと力の大きさ				土石等の堆積高さとの大きさ				土石等の移動の高さと力の大きさ				土石等の堆積高さとの大きさ			
	区分	高さ (m)	下端からの距離 (m)	力の大きさ (kN/m ²)	区分	下端からの水平 距離(m)	高さ (m)	力の大きさ (kN/m ²)	区分	高さ (m)	上端からの比高 (m)	力の大きさ (kN/m ²)	区分	上端からの比高 (m)	高さ (m)	力の大きさ (kN/m ²)
1	100kN/m ² を超える	1.00	0.00 ~ 3.05	148.47	3mを超える	0.00 ~ 1.86	3.78	20.21	100kN/m ² を超える	1.00	11.04 ~ 59.84	148.47	3mを超える	40.00 ~ 59.84	3.78	20.21
	それ以外	1.00	3.05 ~ 10.83	100.00	それ以外	1.86 ~ 10.83	3.00	16.05	それ以外	1.00	5.00 ~ 11.04	100.00	それ以外	5.00 ~ 40.00	3.00	16.05
2	100kN/m ² を超える	1.00	0.00 ~ 2.96	147.07	3mを超える	0.00 ~ 1.82	3.76	20.10	100kN/m ² を超える	1.00	11.14 ~ 59.81	147.07	3mを超える	40.00 ~ 59.81	3.76	20.10
	それ以外	1.00	2.96 ~ 10.75	100.00	それ以外	1.82 ~ 10.75	3.00	16.05	それ以外	1.00	5.00 ~ 11.14	100.00	それ以外	5.00 ~ 40.00	3.00	16.05
3	100kN/m ² を超える	1.00	0.00 ~ 2.92	146.36	3mを超える	0.00 ~ 1.81	3.75	20.05	100kN/m ² を超える	1.00	11.19 ~ 58.90	146.36	3mを超える	40.00 ~ 58.90	3.75	20.05
	それ以外	1.00	2.92 ~ 10.71	100.00	それ以外	1.81 ~ 10.71	3.00	16.05	それ以外	1.00	5.00 ~ 11.19	100.00	それ以外	5.00 ~ 40.00	3.00	16.05
4	100kN/m ² を超える	1.00	0.00 ~ 3.34	153.69	3mを超える	0.00 ~ 2.01	3.88	20.74	100kN/m ² を超える	1.00	10.71 ~ 50.05	153.69	3mを超える	30.00 ~ 50.05	3.88	20.74
	それ以外	1.00	3.34 ~ 11.13	100.00	それ以外	2.01 ~ 11.13	3.00	16.05	それ以外	1.00	5.00 ~ 10.71	100.00	それ以外	5.00 ~ 30.00	3.00	16.05
5	100kN/m ² を超える	1.00	0.00 ~ 3.42	155.07	3mを超える	0.00 ~ 1.16	3.54	18.94	100kN/m ² を超える	1.00	10.65 ~ 48.53	155.07	3mを超える	30.00 ~ 48.53	3.54	18.94
	それ以外	1.00	3.42 ~ 11.21	100.00	それ以外	1.16 ~ 11.21	3.00	16.05	それ以外	1.00	5.00 ~ 10.65	100.00	それ以外	5.00 ~ 30.00	3.00	16.05
6	100kN/m ² を超える	1.00	0.00 ~ 3.44	155.42	3mを超える	0.00 ~ 2.06	3.91	20.92	100kN/m ² を超える	1.00	10.64 ~ 50.49	155.42	3mを超える	30.00 ~ 50.49	3.91	20.92
	それ以外	1.00	3.44 ~ 11.23	100.00	それ以外	2.06 ~ 11.23	3.00	16.05	それ以外	1.00	5.00 ~ 10.64	100.00	それ以外	5.00 ~ 30.00	3.00	16.05
7	100kN/m ² を超える	1.00	0.00 ~ 3.38	154.39	3mを超える	0.00 ~ 1.14	3.52	18.86	100kN/m ² を超える	1.00	10.68 ~ 49.06	154.39	3mを超える	30.00 ~ 49.06	3.52	18.86
	それ以外	1.00	3.38 ~ 11.17	100.00	それ以外	1.14 ~ 11.17	3.00	16.05	それ以外	1.00	5.00 ~ 10.68	100.00	それ以外	5.00 ~ 30.00	3.00	16.05
8	100kN/m ² を超える	1.00	0.00 ~ 2.92	146.37	3mを超える	0.00 ~ 0.92	3.40	18.20	100kN/m ² を超える	1.00	11.14 ~ 49.06	146.37	3mを超える	40.00 ~ 49.06	3.40	18.20
	それ以外	1.00	2.92 ~ 10.71	100.00	それ以外	0.92 ~ 10.71	3.00	16.05	それ以外	1.00	5.00 ~ 11.14	100.00	それ以外	5.00 ~ 40.00	3.00	16.05
9	100kN/m ² を超える	1.00	0.00 ~ 2.05	131.64	3mを超える	0.00 ~ 0.57	3.23	17.29	100kN/m ² を超える	1.00	12.69 ~ 47.75	131.64	3mを超える	40.00 ~ 47.75	3.23	17.29
	それ以外	1.00	2.05 ~ 9.83	100.00	それ以外	0.57 ~ 9.83	3.00	16.05	それ以外	1.00	5.00 ~ 12.69	100.00	それ以外	5.00 ~ 40.00	3.00	16.05
	100kN/m ² を超える		~		3mを超える	~			100kN/m ² を超える		~		3mを超える	~		
	それ以外		~		それ以外	~			それ以外		~		それ以外	~		
	100kN/m ² を超える		~		3mを超える	~			100kN/m ² を超える		~		3mを超える	~		
	それ以外		~		それ以外	~			それ以外		~		それ以外	~		
	100kN/m ² を超える		~		3mを超える	~			100kN/m ² を超える		~		3mを超える	~		
	それ以外		~		それ以外	~			それ以外		~		それ以外	~		
	100kN/m ² を超える		~		3mを超える	~			100kN/m ² を超える		~		3mを超える	~		
	それ以外		~		それ以外	~			それ以外		~		それ以外	~		