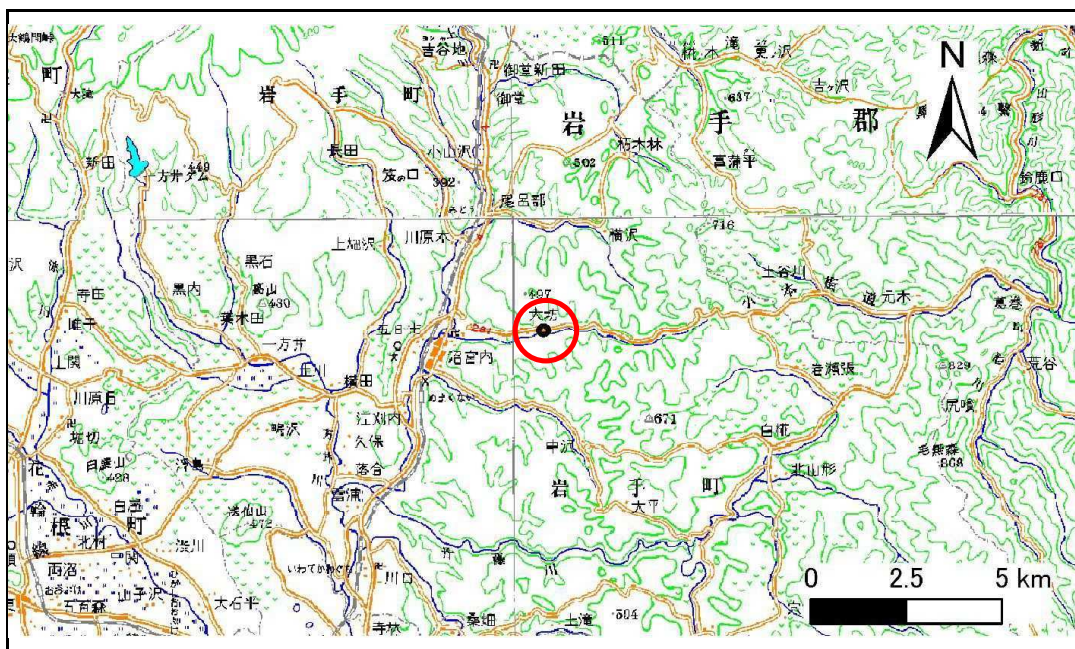


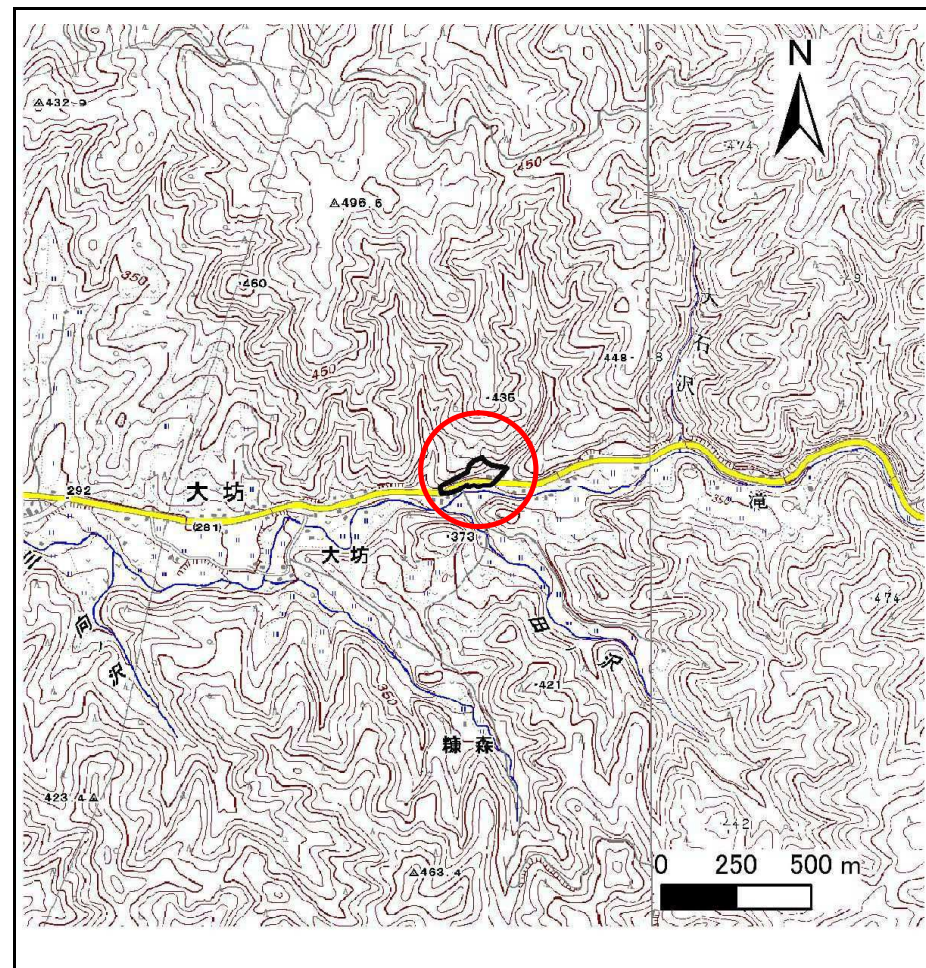
土砂災害防止に関する基礎調査(急傾斜地の崩壊)

表紙 概況、位置図

自然現象の種類	急傾斜地の崩壊
箇所番号	048B1004
箇所名	田ノ沢-3
所在地	岩手町大坊第2地割
調査機関	盛岡広域振興局土木部岩手土木センター



位置図(S=1:200,000)



概況図(S=1:25,000)

急傾斜地の崩壊区域調査

様式3-1 危害のおそれのある土地、著しい危害のおそれのある土地の設定図

調査年度

平成24年度

急傾斜地の位置

箇所番号

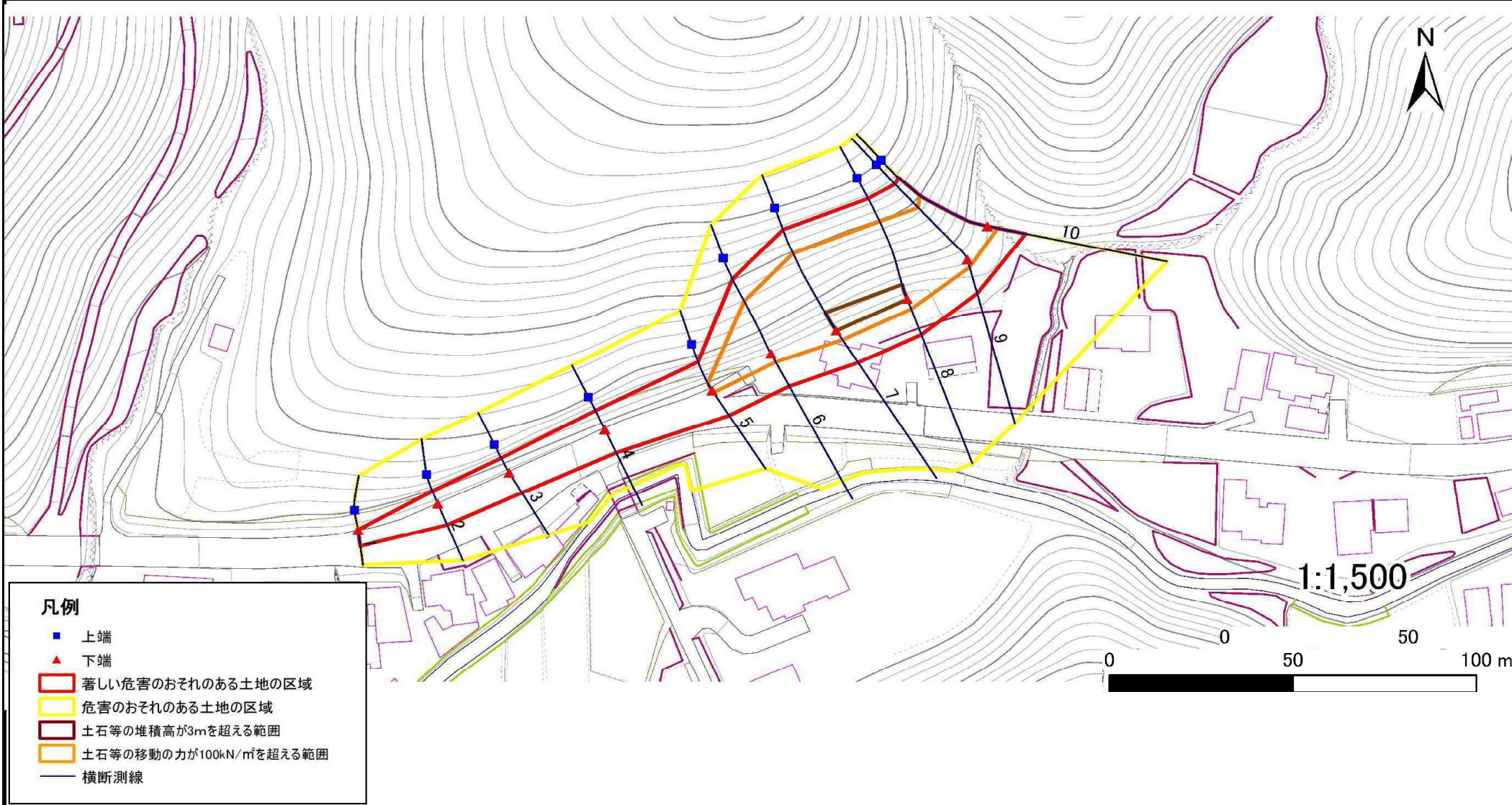
048B1004

箇所名

田ノ沢-3

所在地

岩手町大坊第2地割



凡例

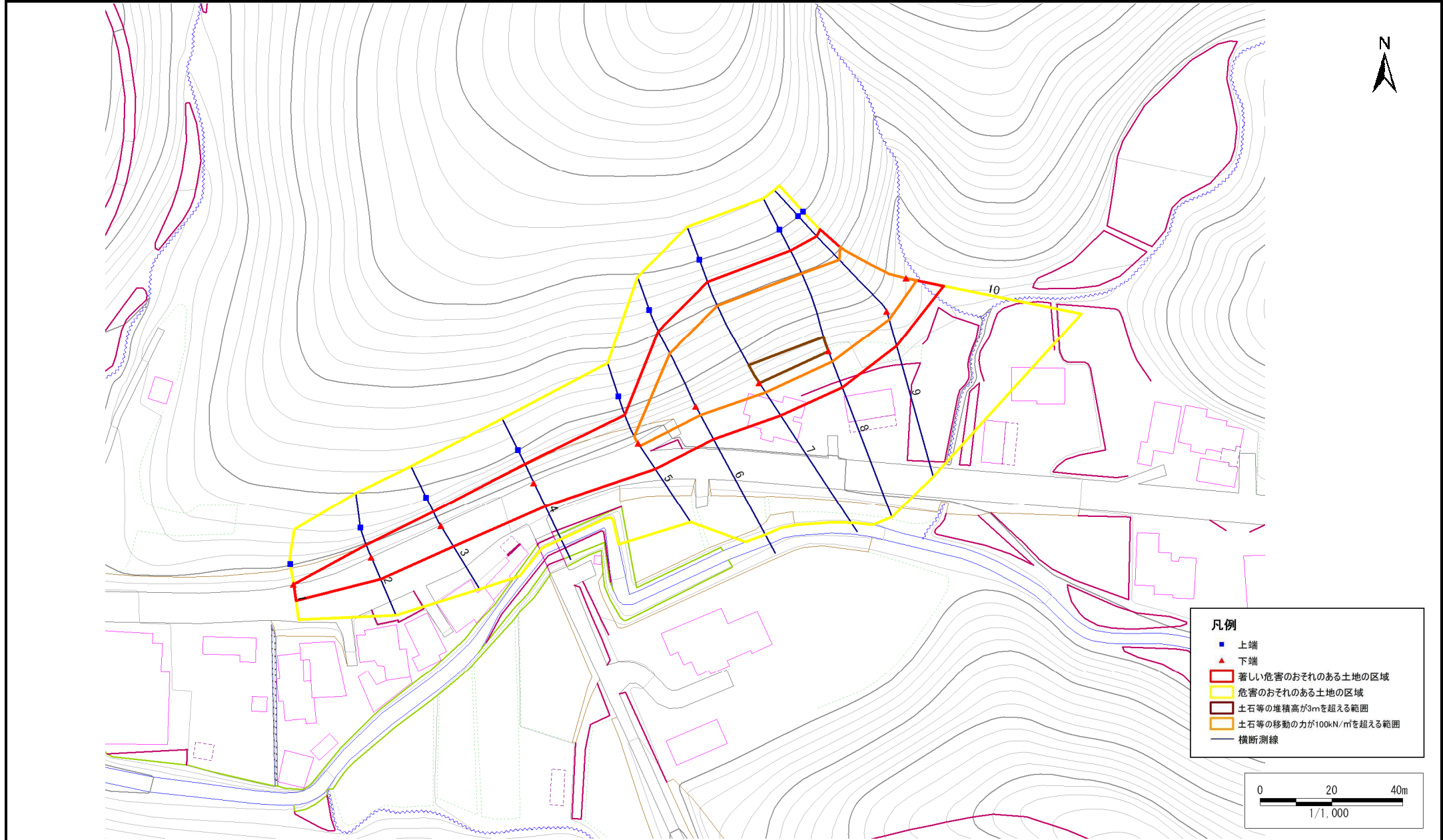
- 上端
- ▲ 下端
- 著しい危害のおそれのある土地の区域
- 危害のおそれのある土地の区域
- 土石等の堆積高が3mを超える範囲
- 土石等の移動の力が100kN/m²を超える範囲
- 横断測線

急傾斜地の崩壊区域調書

様式3-1 危害のおそれのある土地、著しい危害のおそれのある土地の設定図

調査年度	平成24年度
------	--------

急傾斜地の位置	箇所番号	048B1004	箇所名	田ノ沢-3	所在地	岩手町大坊第2地割
---------	------	----------	-----	-------	-----	-----------



急傾斜地の崩壊区域調査

様式3-2 建築物に作用すると想定される衝撃に関する事項(1/1)

調査年度	平成24年度
------	--------

急傾斜地の位置		048B1004			田ノ沢-3				所在地		岩手町大坊第2地割					
横断 測線 番号	急傾斜地の下端に隣接する土地								急傾斜地内							
	土石等の移動の高さと力の大きさ				土石等の堆積高さとの大きさ				土石等の移動の高さと力の大きさ				土石等の堆積高さとの大きさ			
	区分	高さ (m)	下端からの距離 (m)	力の大きさ (kN/m ²)	区分	下端からの水平 距離(m)	高さ (m)	力の大きさ (kN/m ²)	区分	高さ (m)	上端からの比高 (m)	力の大きさ (kN/m ²)	区分	上端からの比高 (m)	高さ (m)	力の大きさ (kN/m ²)
1	100kN/m ² を超える	-	- ~ -	-	3mを超える	- ~ -	-	-	100kN/m ² を超える	-	- ~ -	-	3mを超える	- ~ -	-	-
	それ以外	1.00	0.00 ~ 4.62	57.57	それ以外	0.00 ~ 4.62	1.87	10.00	それ以外	1.00	5.00 ~ 5.00	57.57	それ以外	5.00 ~ 5.00	1.87	10.00
2	100kN/m ² を超える	-	- ~ -	-	3mを超える	- ~ -	-	-	100kN/m ² を超える	-	- ~ -	-	3mを超える	- ~ -	-	-
	それ以外	1.00	0.00 ~ 6.62	83.58	それ以外	0.00 ~ 6.62	1.97	10.55	それ以外	1.00	5.00 ~ 8.81	83.58	それ以外	5.00 ~ 8.81	1.97	10.55
3	100kN/m ² を超える	-	- ~ -	-	3mを超える	- ~ -	-	-	100kN/m ² を超える	-	- ~ -	-	3mを超える	- ~ -	-	-
	それ以外	1.00	0.00 ~ 6.74	85.11	それ以外	0.00 ~ 6.74	2.59	13.87	それ以外	1.00	5.00 ~ 10.38	85.11	それ以外	5.00 ~ 10.38	2.59	13.87
4	100kN/m ² を超える	-	- ~ -	-	3mを超える	- ~ -	-	-	100kN/m ² を超える	-	- ~ -	-	3mを超える	- ~ -	-	-
	それ以外	1.00	0.00 ~ 7.28	92.77	それ以外	0.00 ~ 7.28	2.60	13.90	それ以外	1.00	5.00 ~ 11.93	92.77	それ以外	5.00 ~ 11.93	2.60	13.90
5	100kN/m ² を超える	1.00	0.00 ~ 0.75	111.23	3mを超える	- ~ -	-	-	100kN/m ² を超える	1.00	11.06 ~ 13.27	111.23	3mを超える	- ~ -	-	-
	それ以外	1.00	0.75 ~ 8.54	100.00	それ以外	0.00 ~ 8.54	2.36	12.62	それ以外	1.00	5.00 ~ 11.06	100.00	それ以外	5.00 ~ 13.27	2.36	12.62
6	100kN/m ² を超える	1.00	0.00 ~ 2.75	143.34	3mを超える	- ~ -	-	-	100kN/m ² を超える	1.00	10.53 ~ 23.47	143.34	3mを超える	- ~ -	-	-
	それ以外	1.00	2.75 ~ 10.53	100.00	それ以外	0.00 ~ 10.53	2.72	14.54	それ以外	1.00	5.00 ~ 10.53	100.00	それ以外	5.00 ~ 23.47	2.72	14.54
7	100kN/m ² を超える	1.00	0.00 ~ 3.17	150.59	3mを超える	0.00 ~ 0.05	3.03	16.21	100kN/m ² を超える	1.00	10.53 ~ 29.47	150.59	3mを超える	25.00 ~ 29.47	3.03	16.21
	それ以外	1.00	3.17 ~ 10.95	100.00	それ以外	0.05 ~ 10.95	3.00	16.05	それ以外	1.00	5.00 ~ 10.53	100.00	それ以外	5.00 ~ 25.00	3.00	16.05
8	100kN/m ² を超える	1.00	0.00 ~ 3.11	149.61	3mを超える	0.00 ~ 0.07	3.04	16.24	100kN/m ² を超える	1.00	10.53 ~ 28.33	149.61	3mを超える	25.00 ~ 28.33	3.04	16.24
	それ以外	1.00	3.11 ~ 10.90	100.00	それ以外	0.07 ~ 10.90	3.00	16.05	それ以外	1.00	5.00 ~ 10.53	100.00	それ以外	5.00 ~ 25.00	3.00	16.05
9	100kN/m ² を超える	1.00	0.00 ~ 2.30	135.76	3mを超える	- ~ -	-	-	100kN/m ² を超える	1.00	11.05 ~ 24.17	135.76	3mを超える	- ~ -	-	-
	それ以外	1.00	2.30 ~ 10.08	100.00	それ以外	0.00 ~ 10.08	2.53	13.54	それ以外	1.00	5.00 ~ 11.05	100.00	それ以外	5.00 ~ 24.17	2.53	13.54
10	100kN/m ² を超える	1.00	0.00 ~ 2.84	144.98	3mを超える	- ~ -	-	-	100kN/m ² を超える	1.00	10.57 ~ 25.86	144.98	3mを超える	- ~ -	-	-
	それ以外	1.00	2.84 ~ 10.63	100.00	それ以外	0.00 ~ 10.63	2.99	15.99	それ以外	1.00	5.00 ~ 10.57	100.00	それ以外	5.00 ~ 25.86	2.99	15.99
	100kN/m ² を超える		~		3mを超える	~			100kN/m ² を超える		~		3mを超える	~		
	それ以外		~		それ以外	~			それ以外		~		それ以外	~		
	100kN/m ² を超える		~		3mを超える	~			100kN/m ² を超える		~		3mを超える	~		
	それ以外		~		それ以外	~			それ以外		~		それ以外	~		
	100kN/m ² を超える		~		3mを超える	~			100kN/m ² を超える		~		3mを超える	~		
	それ以外		~		それ以外	~			それ以外		~		それ以外	~		
	100kN/m ² を超える		~		3mを超える	~			100kN/m ² を超える		~		3mを超える	~		
	それ以外		~		それ以外	~			それ以外		~		それ以外	~		