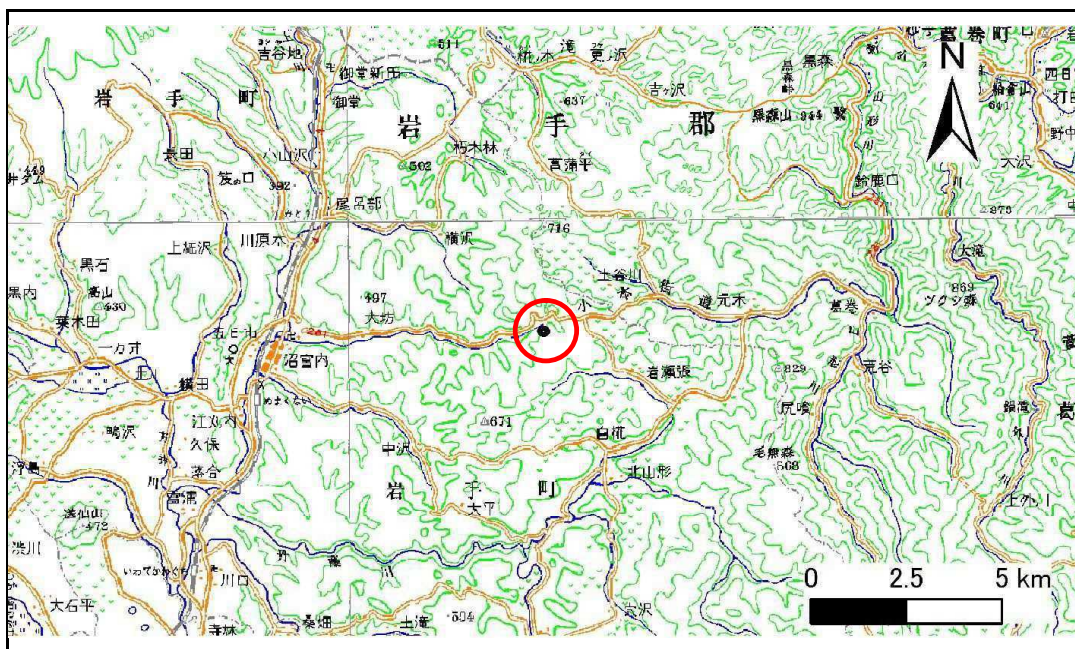


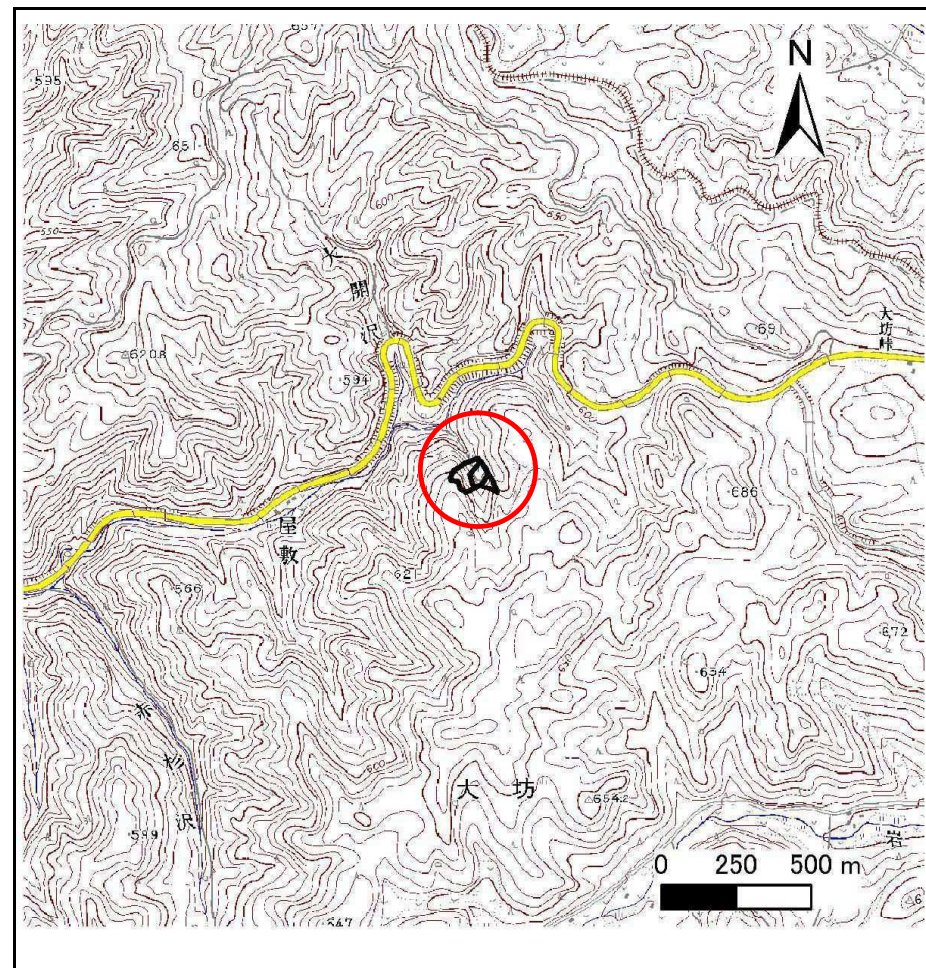
# 土砂災害防止に関する基礎調査(急傾斜地の崩壊)

表紙 概況、位置図

自然現象の種類	急傾斜地の崩壊
箇所番号	048B1003
箇所名	屋敷
所在地	岩手町大坊第4地割
調査機関	盛岡広域振興局土木部岩手土木センター



位置図(S=1:200,000)



概況図(S=1:25,000)



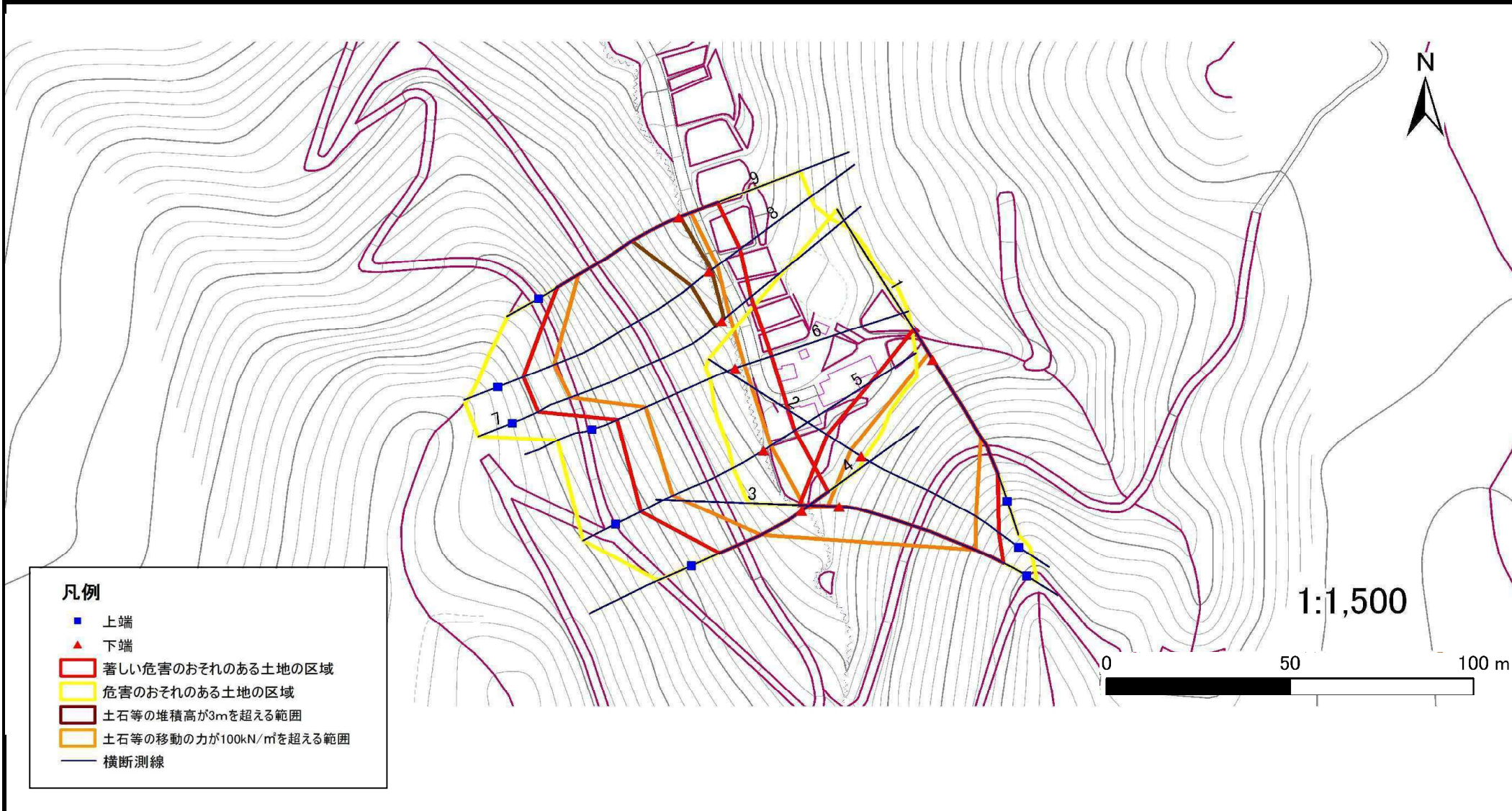
# 急傾斜地の崩壊区域調査

様式3-1 危害のおそれのある土地、著しい危害のおそれのある土地の設定図

調査年度

平成24年度

急傾斜地の位置 箇所番号 048B1003 箇所名 屋敷 所在地 岩手町大坊第4地割

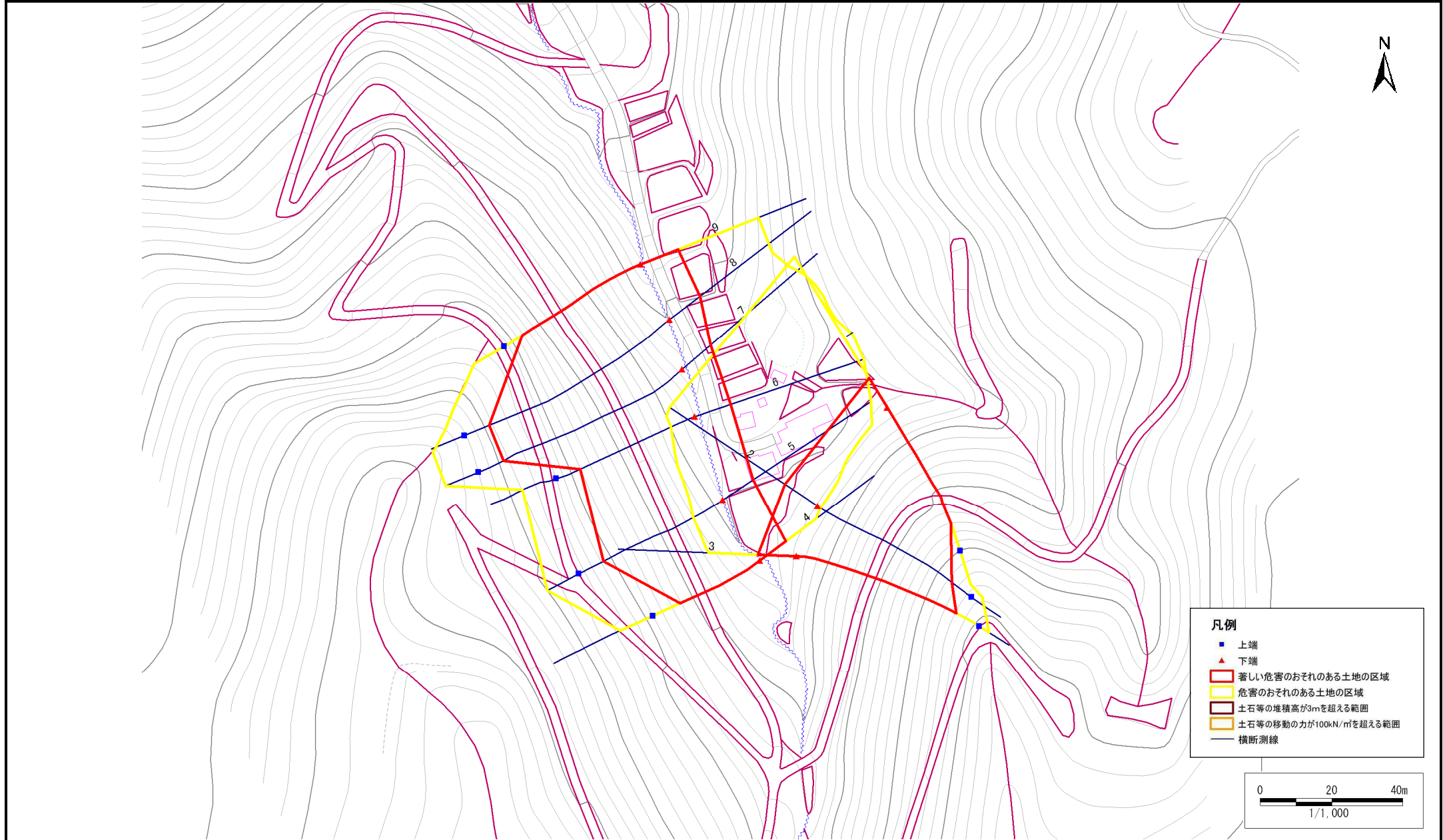


# 急傾斜地の崩壊区域調書

様式3-1 危害のおそれのある土地、著しい危害のおそれのある土地の設定図

調査年度	平成24年度
------	--------

急傾斜地の位置	箇所番号	048B1003	箇所名	屋敷	所在地	岩手町大坊第4地割
---------	------	----------	-----	----	-----	-----------



## 急傾斜地の崩壊区域調査

様式3-2 建築物に作用すると想定される衝撃に関する事項(1/1)

調査年度	平成24年度
------	--------

急傾斜地の位置		箇所番号			箇所名				屋敷		所在地		岩手町大坊第4地割			
横断 測線 番号	急傾斜地の下端に隣接する土地															
	土石等の移動の高さと力の大きさ								土石等の堆積高さとの大きさ							
	区分	高さ (m)	下端からの距離 (m)	力の大きさ (kN/m <sup>2</sup> )	区分	下端からの水平 距離(m)	高さ (m)	力の大きさ (kN/m <sup>2</sup> )	区分	高さ (m)	上端からの比高 (m)	力の大きさ (kN/m <sup>2</sup> )	区分	上端からの比高 (m)	高さ (m)	力の大きさ (kN/m <sup>2</sup> )
1	100kN/m <sup>2</sup> を超える	1.00	0.00 ~ 2.04	131.57	3mを超える	- ~ -	-	-	100kN/m <sup>2</sup> を超える	1.00	11.89 ~ 27.55	131.57	3mを超える	- ~ -	-	-
	それ以外	1.00	2.04 ~ 9.83	100.00	それ以外	0.00 ~ 9.83	2.75	14.71	それ以外	1.00	5.00 ~ 11.89	100.00	それ以外	5.00 ~ 27.55	2.75	14.71
2	100kN/m <sup>2</sup> を超える	1.00	0.00 ~ 3.29	152.71	3mを超える	0.00 ~ 0.14	3.07	16.43	100kN/m <sup>2</sup> を超える	1.00	10.61 ~ 36.45	152.71	3mを超える	30.00 ~ 36.45	3.07	16.43
	それ以外	1.00	3.29 ~ 11.07	100.00	それ以外	0.14 ~ 11.07	3.00	16.05	それ以外	1.00	5.00 ~ 10.61	100.00	それ以外	5.00 ~ 30.00	3.00	16.05
3	100kN/m <sup>2</sup> を超える	1.00	0.00 ~ 3.07	148.85	3mを超える	- ~ -	-	-	100kN/m <sup>2</sup> を超える	1.00	10.82 ~ 37.72	148.85	3mを超える	- ~ -	-	-
	それ以外	1.00	3.07 ~ 10.85	100.00	それ以外	0.00 ~ 10.85	3.00	16.04	それ以外	1.00	5.00 ~ 10.82	100.00	それ以外	5.00 ~ 37.72	3.00	16.04
4	100kN/m <sup>2</sup> を超える	1.00	0.00 ~ 1.31	119.81	3mを超える	- ~ -	-	-	100kN/m <sup>2</sup> を超える	1.00	12.34 ~ 20.00	119.81	3mを超える	- ~ -	-	-
	それ以外	1.00	1.31 ~ 9.09	100.00	それ以外	0.00 ~ 9.09	2.41	12.90	それ以外	1.00	5.00 ~ 12.34	100.00	それ以外	5.00 ~ 20.00	2.41	12.90
5	100kN/m <sup>2</sup> を超える	1.00	0.00 ~ 2.45	138.37	3mを超える	- ~ -	-	-	100kN/m <sup>2</sup> を超える	1.00	11.27 ~ 29.18	138.37	3mを超える	- ~ -	-	-
	それ以外	1.00	2.45 ~ 10.24	100.00	それ以外	0.00 ~ 10.24	2.81	15.06	それ以外	1.00	5.00 ~ 11.27	100.00	それ以外	5.00 ~ 29.18	2.81	15.06
6	100kN/m <sup>2</sup> を超える	1.00	0.00 ~ 2.75	143.44	3mを超える	- ~ -	-	-	100kN/m <sup>2</sup> を超える	1.00	10.85 ~ 29.10	143.44	3mを超える	- ~ -	-	-
	それ以外	1.00	2.75 ~ 10.54	100.00	それ以外	0.00 ~ 10.54	2.89	15.45	それ以外	1.00	5.00 ~ 10.85	100.00	それ以外	5.00 ~ 29.10	2.89	15.45
7	100kN/m <sup>2</sup> を超える	1.00	0.00 ~ 2.78	143.90	3mを超える	0.00 ~ 0.89	3.38	18.11	100kN/m <sup>2</sup> を超える	1.00	11.24 ~ 41.42	143.90	3mを超える	40.00 ~ 41.42	3.38	18.11
	それ以外	1.00	2.78 ~ 10.56	100.00	それ以外	0.89 ~ 10.56	3.00	16.05	それ以外	1.00	5.00 ~ 11.24	100.00	それ以外	5.00 ~ 40.00	3.00	16.05
8	100kN/m <sup>2</sup> を超える	1.00	0.00 ~ 2.99	147.55	3mを超える	0.00 ~ 0.97	3.43	18.34	100kN/m <sup>2</sup> を超える	1.00	11.01 ~ 44.11	147.55	3mを超える	40.00 ~ 44.11	3.43	18.34
	それ以外	1.00	2.99 ~ 10.78	100.00	それ以外	0.97 ~ 10.78	3.00	16.05	それ以外	1.00	5.00 ~ 11.01	100.00	それ以外	5.00 ~ 40.00	3.00	16.05
9	100kN/m <sup>2</sup> を超える	1.00	0.00 ~ 3.64	158.98	3mを超える	0.00 ~ 0.44	3.24	17.36	100kN/m <sup>2</sup> を超える	1.00	10.60 ~ 36.84	158.98	3mを超える	25.00 ~ 36.84	3.24	17.36
	それ以外	1.00	3.64 ~ 11.43	100.00	それ以外	0.44 ~ 11.43	3.00	16.05	それ以外	1.00	5.00 ~ 10.60	100.00	それ以外	5.00 ~ 25.00	3.00	16.05
	100kN/m <sup>2</sup> を超える		~		3mを超える	~			100kN/m <sup>2</sup> を超える		~		3mを超える	~		
	それ以外		~		それ以外	~			それ以外		~		それ以外	~		
	100kN/m <sup>2</sup> を超える		~		3mを超える	~			100kN/m <sup>2</sup> を超える		~		3mを超える	~		
	それ以外		~		それ以外	~			それ以外		~		それ以外	~		
	100kN/m <sup>2</sup> を超える		~		3mを超える	~			100kN/m <sup>2</sup> を超える		~		3mを超える	~		
	それ以外		~		それ以外	~			それ以外		~		それ以外	~		
	100kN/m <sup>2</sup> を超える		~		3mを超える	~			100kN/m <sup>2</sup> を超える		~		3mを超える	~		
	それ以外		~		それ以外	~			それ以外		~		それ以外	~		