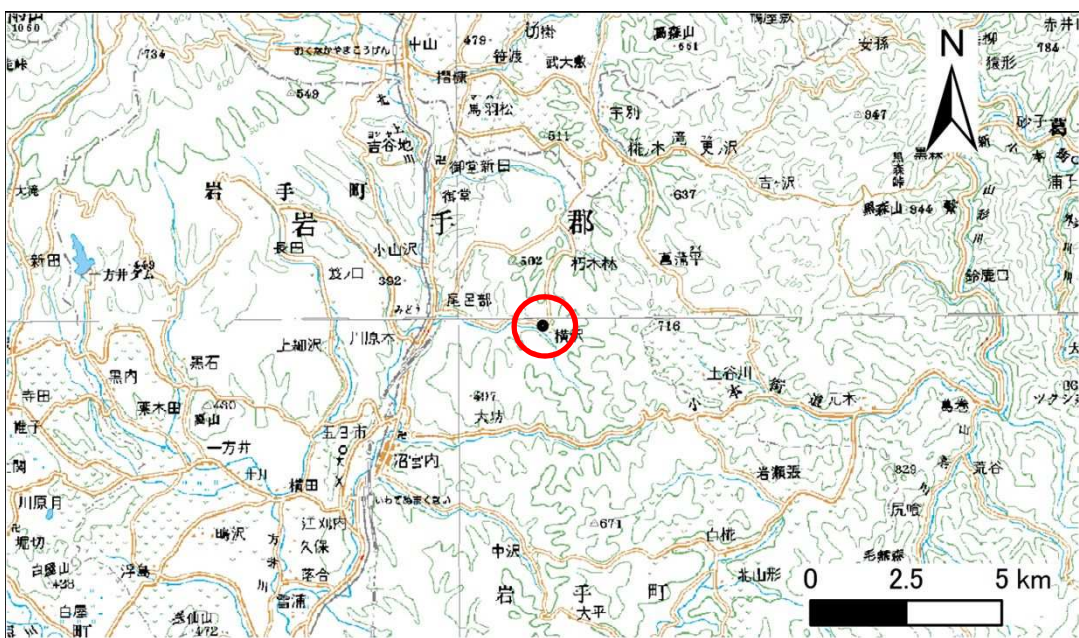


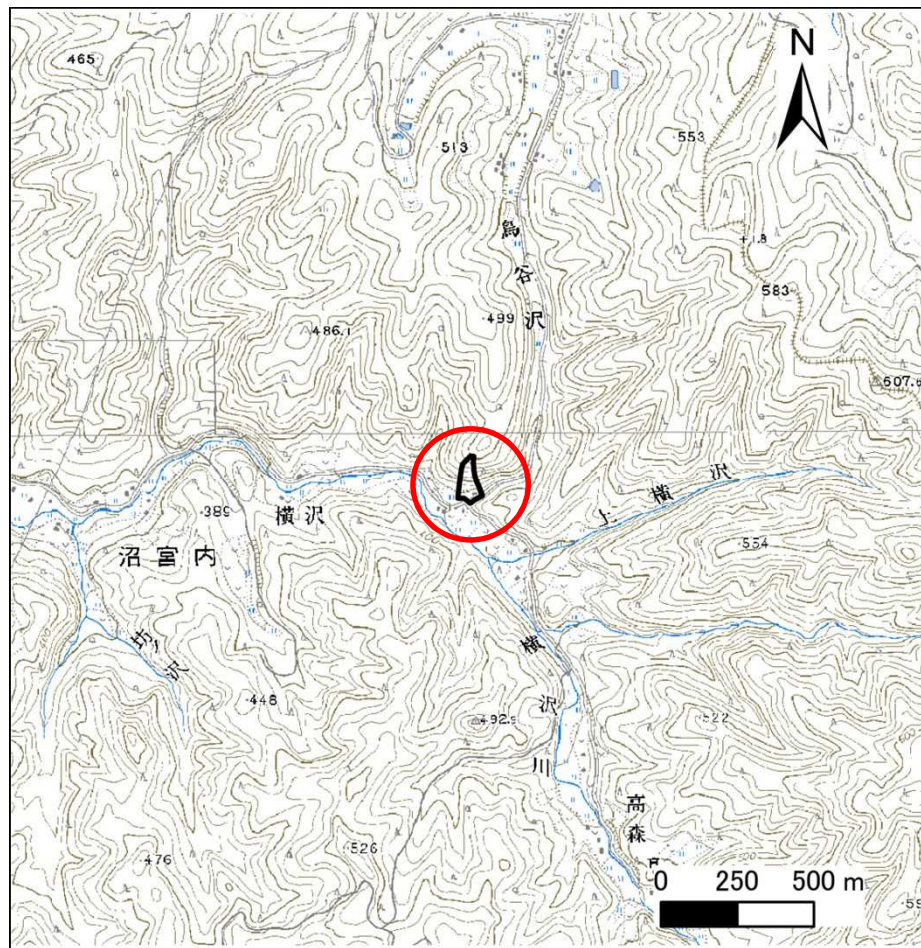
土砂災害防止に関する基礎調査(急傾斜地の崩壊)

表紙 概況、位置図

自然現象の種類	急傾斜地の崩壊
箇所番号	048B1002
箇所名	下横沢-1
所在地	岩手郡岩手町沼宮内第28地割
調査機関	岩手県盛岡広域振興局土木部 岩手土木センター



位置図(S=1:200,000)



概況図(S=1:25,000)

急傾斜地の崩壊区域調査

様式3-1 危害のおそれのある土地、著しい危害のおそれのある土地の設定図

調査年度

平成26年度

急傾斜地の位置

箇所番号

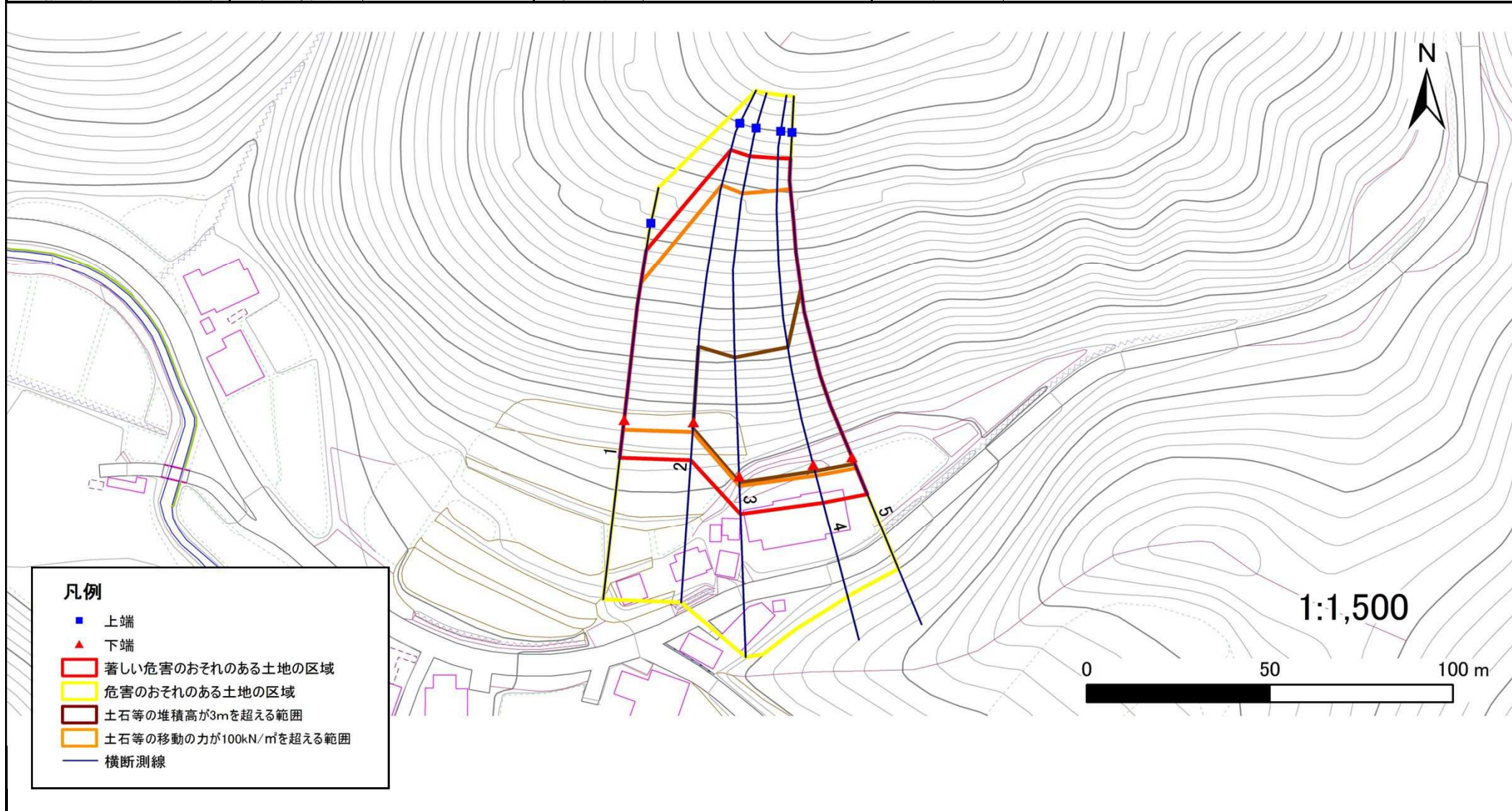
048B1002

箇所名

下横沢-1

所在地

岩手郡岩手町沼宮内第28地割

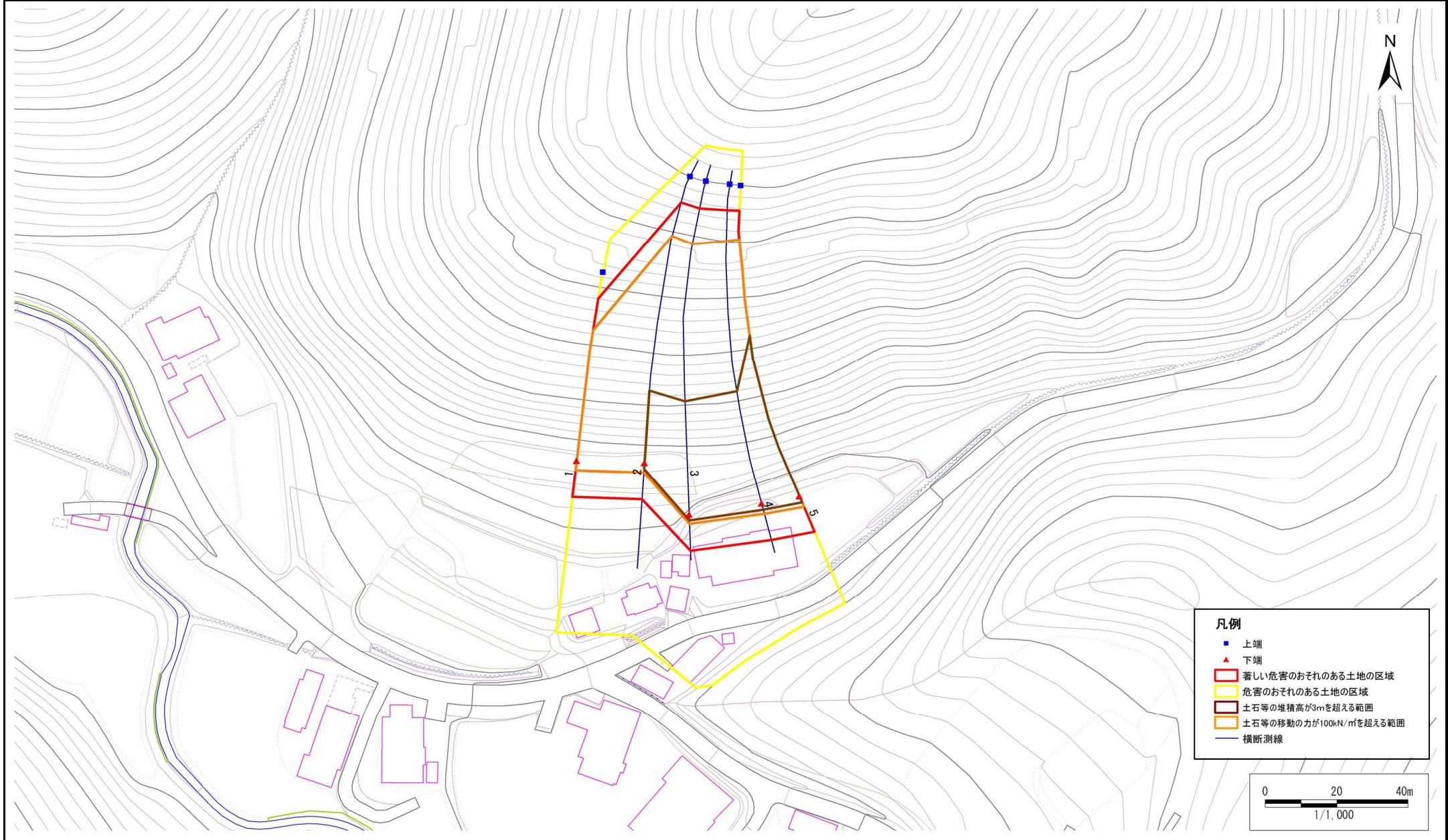


急傾斜地の崩壊区域調書

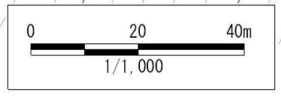
様式3-1 危害のおそれのある土地、著しい危害のおそれのある土地の設定図

調査年度	平成26年度
------	--------

急傾斜地の位置	箇所番号	048B1002	箇所名	下横沢-1	所在地	岩手郡岩手町沼宮内第28地割
---------	------	----------	-----	-------	-----	----------------



凡例	
■	上端
▲	下端
■ (Red outline)	著しい危害のおそれのある土地の区域
■ (Yellow outline)	危害のおそれのある土地の区域
■ (Orange outline)	土石等の堆積高が3mを超える範囲
■ (Blue outline)	土石等の移動の力が100kN/m ² を超える範囲
— (Blue line)	横断測線



急傾斜地の崩壊区域調書

様式3-2 建築物に作用すると想定される衝撃に関する事項(1/1)

調査年度 平成26年度

急傾斜地の位置		箇所番号		048B1002		箇所名		下横沢-1		所在地		岩手郡岩手町沼宮内第28地割				
横断 測線 番号	急傾斜地の下端に隣接する土地								急傾斜地内							
	土石等の移動の高さと力の大きさ				土石等の堆積高さとの大きさ				土石等の移動の高さと力の大きさ				土石等の堆積高さとの大きさ			
	区分	高さ (m)	下端からの距離 (m)	力の大きさ (kN/m ²)	区分	下端からの水平 距離(m)	高さ (m)	力の大きさ (kN/m ²)	区分	高さ (m)	上端からの比高 (m)	力の大きさ (kN/m ²)	区分	上端からの比高 (m)	高さ (m)	力の大きさ (kN/m ²)
1	100kN/m ² を超える	1.00	0.00 ~ 2.80	144.22	3mを超える	— ~ —	—	—	100kN/m ² を超える	1.00	11.09 ~ 35.95	144.22	3mを超える	— ~ —	—	—
	それ以外	1.00	2.80 ~ 10.58	100.00	それ以外	0.00 ~ 10.58	2.94	15.75	それ以外	1.00	5.00 ~ 11.09	100.00	それ以外	5.00 ~ 35.95	2.94	15.75
2	100kN/m ² を超える	1.00	0.00 ~ 2.77	143.74	3mを超える	0.00 ~ 1.75	3.71	19.87	100kN/m ² を超える	1.00	11.38 ~ 53.22	143.74	3mを超える	40.00 ~ 53.22	3.71	19.87
	それ以外	1.00	2.77 ~ 10.55	100.00	それ以外	1.75 ~ 10.55	3.00	16.05	それ以外	1.00	5.00 ~ 11.38	100.00	それ以外	5.00 ~ 40.00	3.00	16.05
3	100kN/m ² を超える	1.00	0.00 ~ 2.68	142.15	3mを超える	0.00 ~ 1.71	3.69	19.74	100kN/m ² を超える	1.00	11.54 ~ 60.43	142.15	3mを超える	40.00 ~ 60.43	3.69	19.74
	それ以外	1.00	2.68 ~ 10.46	100.00	それ以外	1.71 ~ 10.46	3.00	16.05	それ以外	1.00	5.00 ~ 11.54	100.00	それ以外	5.00 ~ 40.00	3.00	16.05
4	100kN/m ² を超える	1.00	0.00 ~ 3.11	149.63	3mを超える	0.00 ~ 1.89	3.79	20.30	100kN/m ² を超える	1.00	10.97 ~ 62.08	149.63	3mを超える	40.00 ~ 62.08	3.79	20.30
	それ以外	1.00	3.11 ~ 10.90	100.00	それ以外	1.89 ~ 10.90	3.00	16.05	それ以外	1.00	5.00 ~ 10.97	100.00	それ以外	5.00 ~ 40.00	3.00	16.05
5	100kN/m ² を超える	1.00	0.00 ~ 3.30	152.85	3mを超える	0.00 ~ 1.97	3.85	20.58	100kN/m ² を超える	1.00	10.79 ~ 63.43	152.85	3mを超える	30.00 ~ 63.43	3.85	20.58
	それ以外	1.00	3.30 ~ 11.08	100.00	それ以外	1.97 ~ 11.08	3.00	16.05	それ以外	1.00	5.00 ~ 10.79	100.00	それ以外	5.00 ~ 30.00	3.00	16.05
	100kN/m ² を超える		~		3mを超える	~			100kN/m ² を超える		~		3mを超える	~		
	それ以外		~		それ以外	~			それ以外		~		それ以外	~		
	100kN/m ² を超える		~		3mを超える	~			100kN/m ² を超える		~		3mを超える	~		
	それ以外		~		それ以外	~			それ以外		~		それ以外	~		
	100kN/m ² を超える		~		3mを超える	~			100kN/m ² を超える		~		3mを超える	~		
	それ以外		~		それ以外	~			それ以外		~		それ以外	~		
	100kN/m ² を超える		~		3mを超える	~			100kN/m ² を超える		~		3mを超える	~		
	それ以外		~		それ以外	~			それ以外		~		それ以外	~		
	100kN/m ² を超える		~		3mを超える	~			100kN/m ² を超える		~		3mを超える	~		
	それ以外		~		それ以外	~			それ以外		~		それ以外	~		
	100kN/m ² を超える		~		3mを超える	~			100kN/m ² を超える		~		3mを超える	~		
	それ以外		~		それ以外	~			それ以外		~		それ以外	~		
	100kN/m ² を超える		~		3mを超える	~			100kN/m ² を超える		~		3mを超える	~		
	それ以外		~		それ以外	~			それ以外		~		それ以外	~		