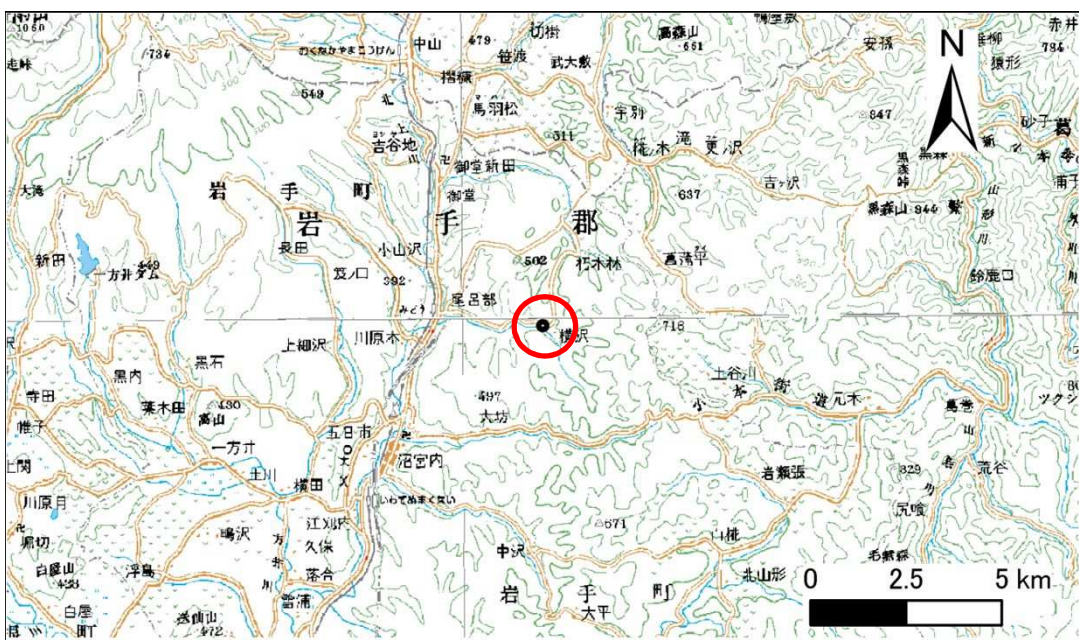


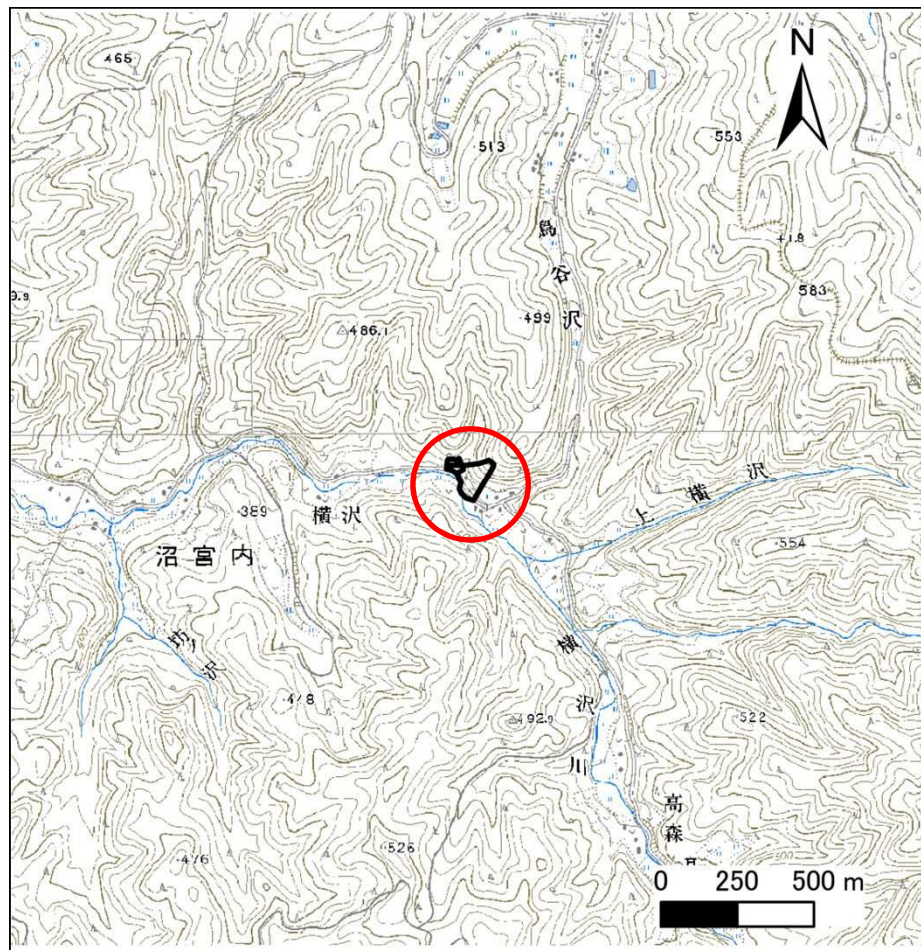
土砂災害防止に関する基礎調査(急傾斜地の崩壊)

表紙 概況、位置図

自然現象の種類	急傾斜地の崩壊
箇所番号	048B1001
箇所名	下横沢
所在地	岩手郡岩手町沼宮内第28地割
調査機関	岩手県盛岡広域振興局土木部 岩手土木センター



位置図(S=1:200,000)



概況図(S=1:25,000)

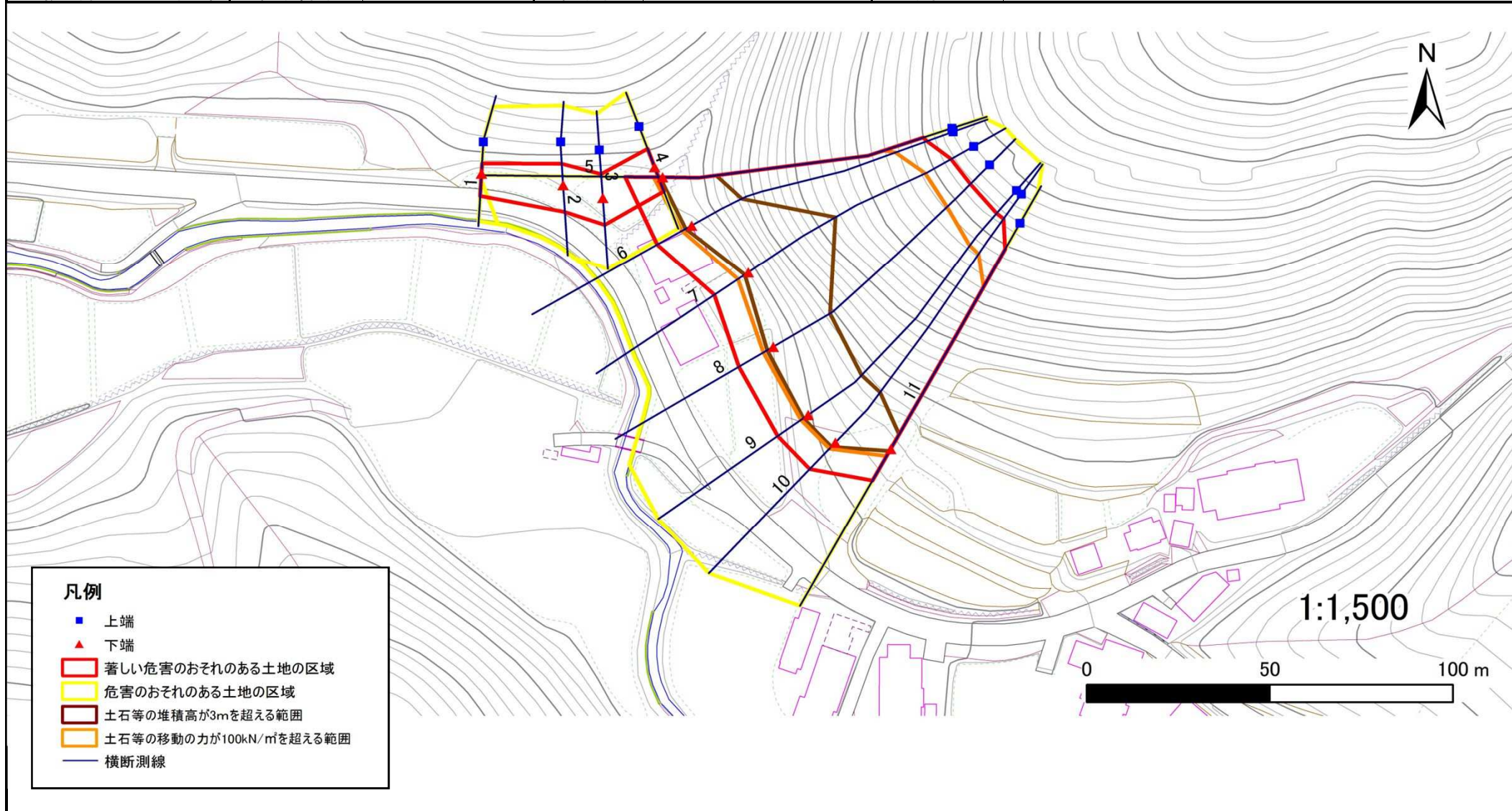
急傾斜地の崩壊区域調査

様式3-1 危害のおそれのある土地、著しい危害のおそれのある土地の設定図

調査年度

平成26年度

急傾斜地の位置 箇所番号 048B1001 箇所名 下横沢 所在地 岩手郡岩手町沼宮内第28地割



凡例

- 上端
- ▲ 下端
- 著しい危害のおそれのある土地の区域
- 危害のおそれのある土地の区域
- 土石等の堆積高が3mを超える範囲
- 土石等の移動の力が100kN/m²を超える範囲
- 横断測線

急傾斜地の崩壊区域調書

様式3-1 危害のおそれのある土地、著しい危害のおそれのある土地の設定図

調査年度	平成26年度
------	--------

急傾斜地の位置	箇所番号	048B1001	箇所名	下横沢	所在地	岩手郡岩手町沼宮内第28地割
---------	------	----------	-----	-----	-----	----------------



急傾斜地の崩壊区域調書

様式3-2 建築物に作用すると想定される衝撃に関する事項(1/1)

調査年度

平成26年度

急傾斜地の位置		048B1001			箇所名		下横沢		所在地		岩手郡岩手町沼宮内第28地割					
横断 測線 番号	急傾斜地の下端に隣接する土地								急傾斜地内							
	土石等の移動の高さと力の大きさ				土石等の堆積高さとの大きさ				土石等の移動の高さと力の大きさ				土石等の堆積高さとの大きさ			
	区分	高さ (m)	下端からの距離 (m)	力の大きさ (kN/m ²)	区分	下端からの水平 距離(m)	高さ (m)	力の大きさ (kN/m ²)	区分	高さ (m)	上端からの比高 (m)	力の大きさ (kN/m ²)	区分	上端からの比高 (m)	高さ (m)	力の大きさ (kN/m ²)
1	100kN/m ² を超える	—	— ~ —	—	3mを超える	— ~ —	—	—	100kN/m ² を超える	—	— ~ —	—	3mを超える	— ~ —	—	—
	それ以外	1.00	0.00 ~ 6.21	77.99	それ以外	0.00 ~ 6.21	1.83	9.77	それ以外	1.00	5.00 ~ 7.30	77.99	それ以外	5.00 ~ 7.30	1.83	9.77
2	100kN/m ² を超える	—	— ~ —	—	3mを超える	— ~ —	—	—	100kN/m ² を超える	—	— ~ —	—	3mを超える	— ~ —	—	—
	それ以外	1.00	0.00 ~ 7.47	95.38	それ以外	0.00 ~ 7.47	1.81	9.71	それ以外	1.00	5.00 ~ 9.80	95.38	それ以外	5.00 ~ 9.80	1.81	9.71
3	100kN/m ² を超える	—	— ~ —	—	3mを超える	— ~ —	—	—	100kN/m ² を超える	—	— ~ —	—	3mを超える	— ~ —	—	—
	それ以外	1.00	0.00 ~ 7.53	96.24	それ以外	0.00 ~ 7.53	1.74	9.33	それ以外	1.00	5.00 ~ 9.90	96.24	それ以外	5.00 ~ 9.90	1.74	9.33
4	100kN/m ² を超える	—	— ~ —	—	3mを超える	— ~ —	—	—	100kN/m ² を超える	—	— ~ —	—	3mを超える	— ~ —	—	—
	それ以外	1.00	0.00 ~ 7.18	91.37	それ以外	0.00 ~ 7.18	1.76	9.41	それ以外	1.00	5.00 ~ 9.10	91.37	それ以外	5.00 ~ 9.10	1.76	9.41
5	100kN/m ² を超える	1.00	0.00 ~ 2.44	138.18	3mを超える	0.00 ~ 0.72	3.30	17.66	100kN/m ² を超える	1.00	11.88 ~ 48.92	138.18	3mを超える	40.00 ~ 48.92	3.30	17.66
	それ以外	1.00	2.44 ~ 10.23	100.00	それ以外	0.72 ~ 10.23	3.00	16.05	それ以外	1.00	5.00 ~ 11.88	100.00	それ以外	5.00 ~ 40.00	3.00	16.05
6	100kN/m ² を超える	1.00	0.00 ~ 3.01	147.90	3mを超える	0.00 ~ 1.86	3.78	20.21	100kN/m ² を超える	1.00	11.04 ~ 50.28	147.90	3mを超える	40.00 ~ 50.28	3.78	20.21
	それ以外	1.00	3.01 ~ 10.80	100.00	それ以外	1.86 ~ 10.80	3.00	16.05	それ以外	1.00	5.00 ~ 11.04	100.00	それ以外	5.00 ~ 40.00	3.00	16.05
7	100kN/m ² を超える	1.00	0.00 ~ 3.37	154.16	3mを超える	0.00 ~ 1.13	3.52	18.83	100kN/m ² を超える	1.00	10.69 ~ 49.96	154.16	3mを超える	30.00 ~ 49.96	3.52	18.83
	それ以外	1.00	3.37 ~ 11.16	100.00	それ以外	1.13 ~ 11.16	3.00	16.05	それ以外	1.00	5.00 ~ 10.69	100.00	それ以外	5.00 ~ 30.00	3.00	16.05
8	100kN/m ² を超える	1.00	0.00 ~ 3.08	149.07	3mを超える	0.00 ~ 1.88	3.79	20.30	100kN/m ² を超える	1.00	10.98 ~ 52.00	149.07	3mを超える	40.00 ~ 52.00	3.79	20.30
	それ以外	1.00	3.08 ~ 10.86	100.00	それ以外	1.88 ~ 10.86	3.00	16.05	それ以外	1.00	5.00 ~ 10.98	100.00	それ以外	5.00 ~ 40.00	3.00	16.05
9	100kN/m ² を超える	1.00	0.00 ~ 2.39	137.27	3mを超える	0.00 ~ 1.60	3.63	19.43	100kN/m ² を超える	1.00	12.00 ~ 51.01	137.27	3mを超える	40.00 ~ 51.01	3.63	19.43
	それ以外	1.00	2.39 ~ 10.17	100.00	それ以外	1.60 ~ 10.17	3.00	16.05	それ以外	1.00	5.00 ~ 12.00	100.00	それ以外	5.00 ~ 40.00	3.00	16.05
10	100kN/m ² を超える	1.00	0.00 ~ 2.32	136.10	3mを超える	0.00 ~ 1.58	3.62	19.36	100kN/m ² を超える	1.00	12.13 ~ 51.04	136.10	3mを超える	40.00 ~ 51.04	3.62	19.36
	それ以外	1.00	2.32 ~ 10.10	100.00	それ以外	1.58 ~ 10.10	3.00	16.05	それ以外	1.00	5.00 ~ 12.13	100.00	それ以外	5.00 ~ 40.00	3.00	16.05
11	100kN/m ² を超える	1.00	0.00 ~ 2.27	135.27	3mを超える	0.00 ~ 0.67	3.28	17.53	100kN/m ² を超える	1.00	12.14 ~ 42.77	135.27	3mを超える	40.00 ~ 42.77	3.28	17.53
	それ以外	1.00	2.27 ~ 10.05	100.00	それ以外	0.67 ~ 10.05	3.00	16.05	それ以外	1.00	5.00 ~ 12.14	100.00	それ以外	5.00 ~ 40.00	3.00	16.05
	100kN/m ² を超える		~		3mを超える	~			100kN/m ² を超える		~		3mを超える	~		
	それ以外		~		それ以外	~			それ以外		~		それ以外	~		
	100kN/m ² を超える		~		3mを超える	~			100kN/m ² を超える		~		3mを超える	~		
	それ以外		~		それ以外	~			それ以外		~		それ以外	~		
	100kN/m ² を超える		~		3mを超える	~			100kN/m ² を超える		~		3mを超える	~		
	それ以外		~		それ以外	~			それ以外		~		それ以外	~		