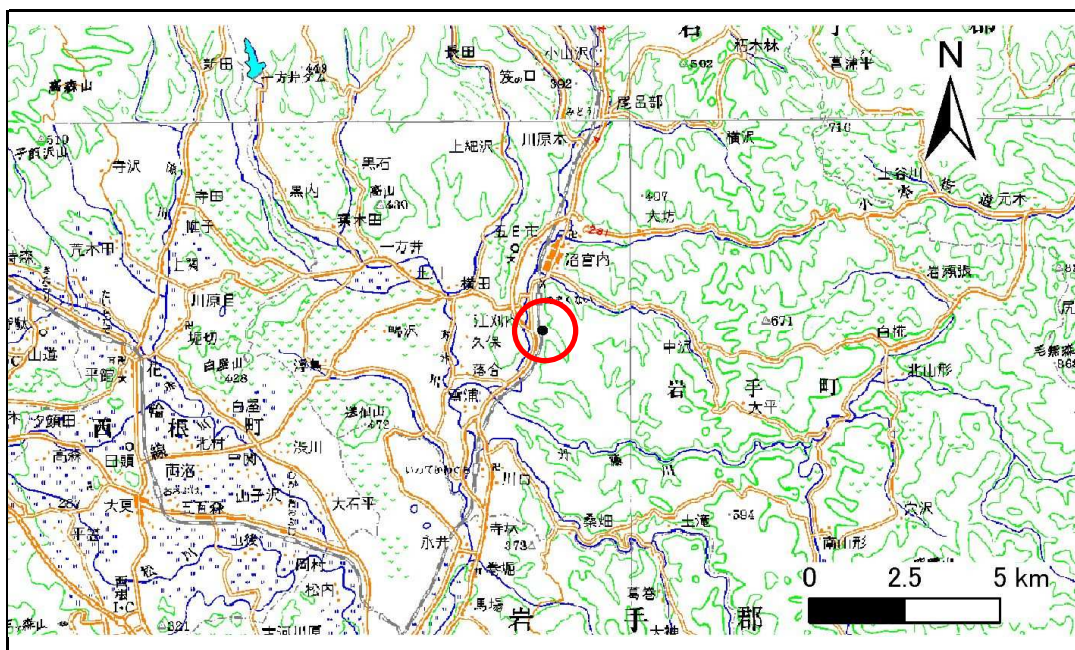


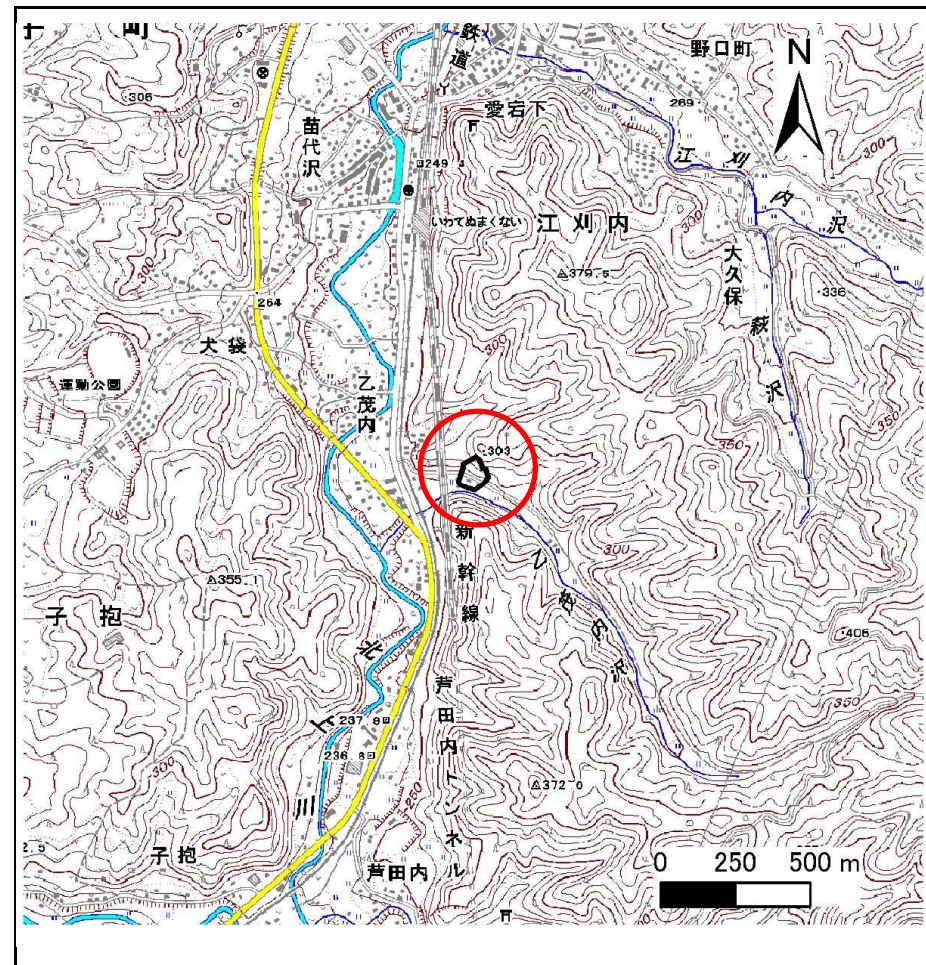
土砂災害防止に関する基礎調査(急傾斜地の崩壊)

表紙 概況、位置図

自然現象の種類	急傾斜地の崩壊
箇所番号	047E1009
箇所名	乙茂内
所在地	岩手郡岩手町江刈内第2地割
調査機関	盛岡広域振興局土木部



位置図(S=1:200,000)



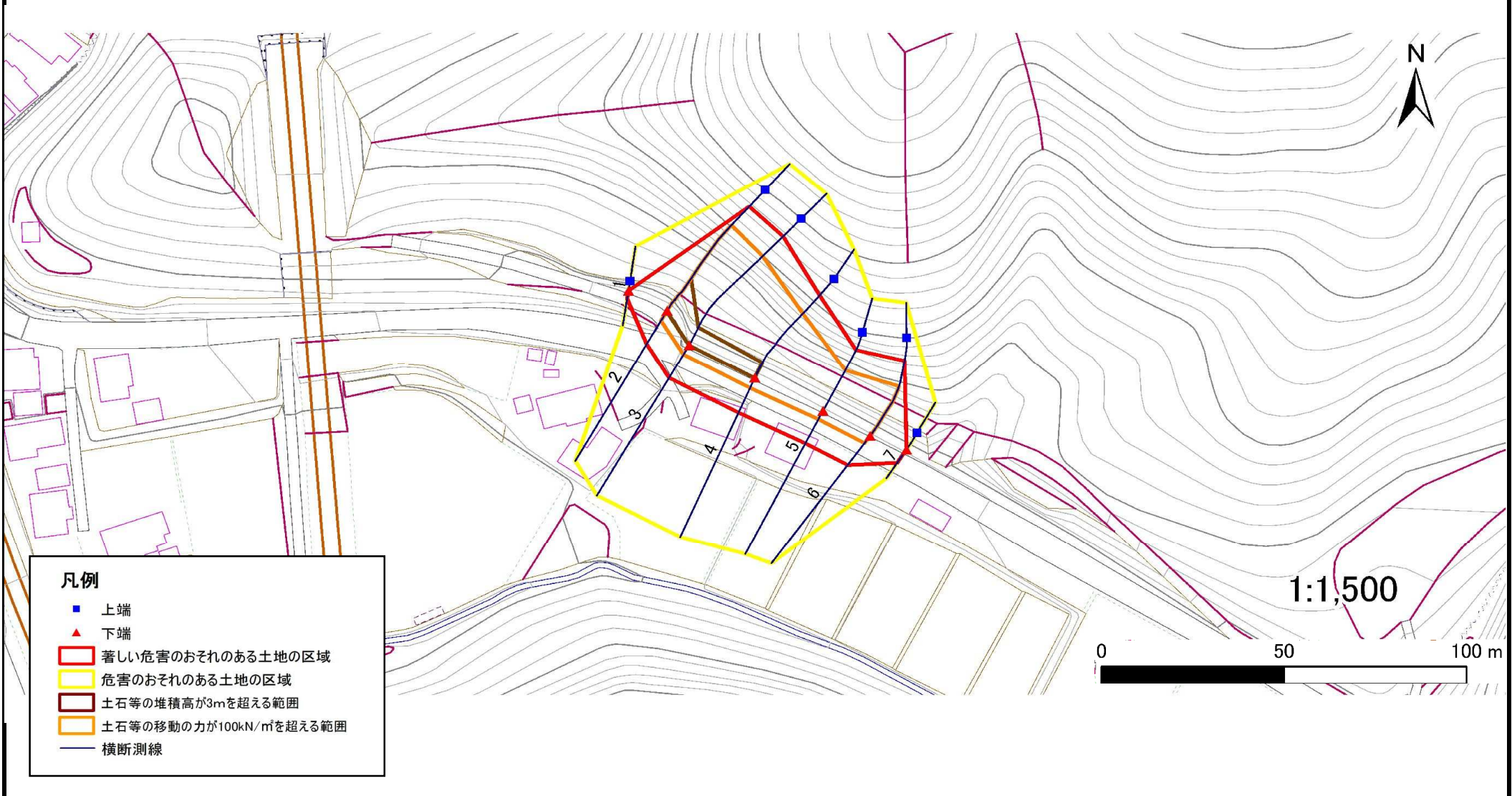
概況図(S=1:25,000)

急傾斜地の崩壊区域調査

様式3-1 危害のおそれのある土地、著しい危害のおそれのある土地の設定図

調査年度 平成24年度

急傾斜地の位置	箇所番号	047E1009	箇所名	乙茂内	所在地	岩手郡岩手町江刈内第2地割
---------	------	----------	-----	-----	-----	---------------

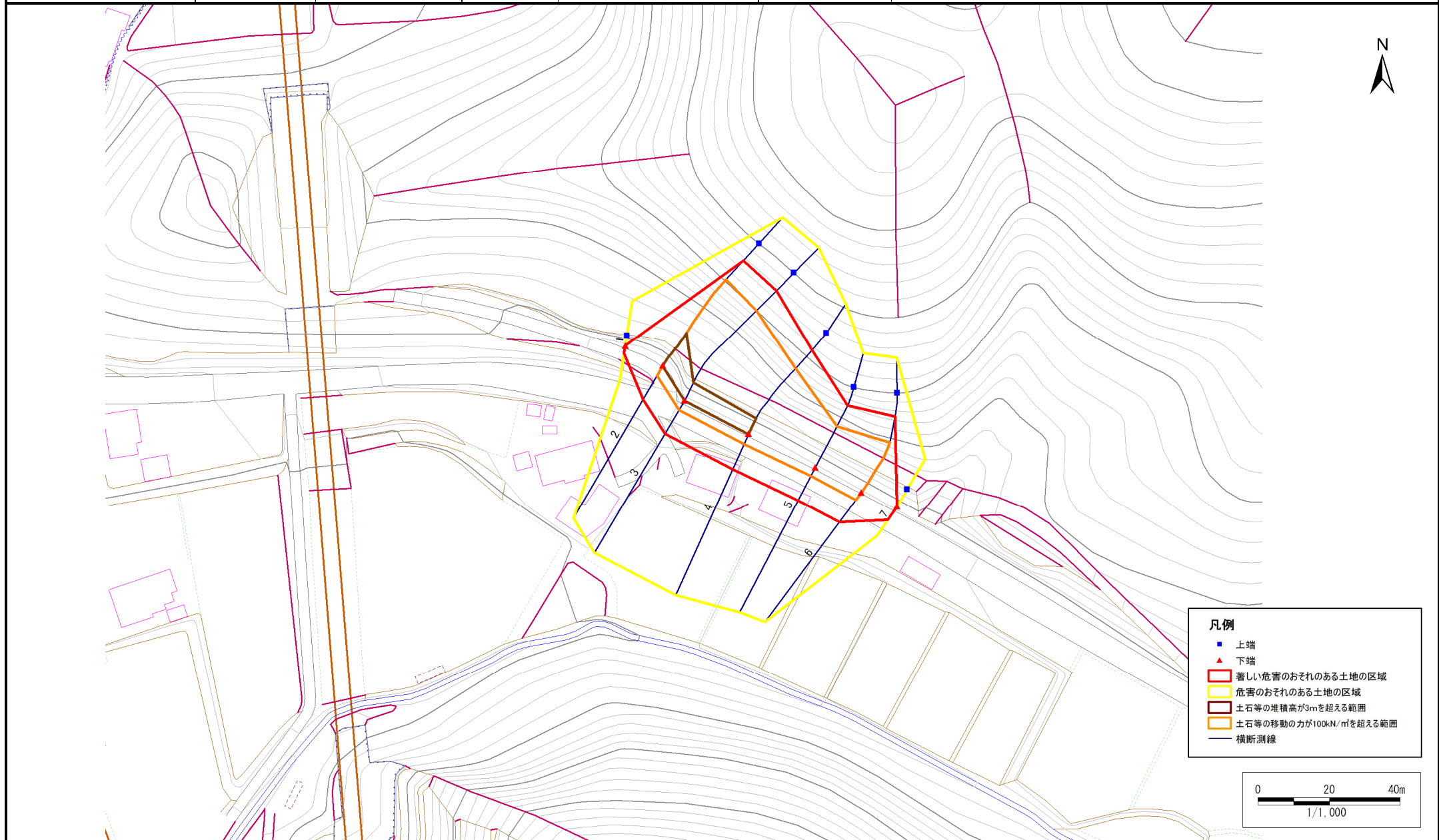


急傾斜地の崩壊区域調書

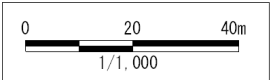
様式3-1 危害のおそれのある土地、著しい危害のおそれのある土地の設定図

調査年度	平成24年度
------	--------

急傾斜地の位置	箇所番号	047E1009	箇所名	乙茂内	所在地	岩手郡岩手町江刈内第2地割
---------	------	----------	-----	-----	-----	---------------



- 凡例**
- 上端
 - ▲ 下端
 - 著しい危害のおそれのある土地の区域
 - 危害のおそれのある土地の区域
 - 土石等の堆積高が3mを超える範囲
 - 土石等の移動の力が100kN/m²を超える範囲
 - 横断測線



急傾斜地の崩壊区域調書

様式3-2 建築物に作用すると想定される衝撃に関する事項(1/1)

調査年度	平成24年度
------	--------

急傾斜地の位置		047E1009			箇所名				乙茂内		所在地		岩手郡岩手町江刈内第2地割			
横断 測線 番号	急傾斜地の下端に隣接する土地								急傾斜地内							
	土石等の移動の高さと力の大きさ				土石等の堆積高さと力の大きさ				土石等の移動の高さと力の大きさ				土石等の堆積高さと力の大きさ			
	区分	高さ (m)	下端からの距離 (m)	力の大きさ (kN/m ²)	区分	下端からの水平 距離(m)	高さ (m)	力の大きさ (kN/m ²)	区分	高さ (m)	上端からの比高 (m)	力の大きさ (kN/m ²)	区分	上端からの比高 (m)	高さ (m)	力の大きさ (kN/m ²)
1	100kN/m ² を超える	-	- ~ -	-	3mを超える	- ~ -	-	-	100kN/m ² を超える	-	- ~ -	-	3mを超える	- ~ -	-	-
	それ以外	1.00	0.00 ~ 2.29	30.80	それ以外	0.00 ~ 2.29	2.51	13.42	それ以外	1.00	5.00 ~ 5.00	30.80	それ以外	5.00 ~ 5.00	2.51	13.42
2	100kN/m ² を超える	1.00	0.00 ~ 3.38	154.32	3mを超える	0.00 ~ 0.28	3.14	16.83	100kN/m ² を超える	1.00	10.53 ~ 33.65	154.32	3mを超える	25.00 ~ 33.65	3.14	16.83
	それ以外	1.00	3.38 ~ 11.17	100.00	それ以外	0.28 ~ 11.17	3.00	16.05	それ以外	1.00	5.00 ~ 10.53	100.00	それ以外	5.00 ~ 25.00	3.00	16.05
3	100kN/m ² を超える	1.00	0.00 ~ 3.14	150.14	3mを超える	0.00 ~ 0.09	3.05	16.30	100kN/m ² を超える	1.00	10.66 ~ 33.98	150.14	3mを超える	30.00 ~ 33.98	3.05	16.30
	それ以外	1.00	3.14 ~ 10.93	100.00	それ以外	0.09 ~ 10.93	3.00	16.05	それ以外	1.00	5.00 ~ 10.66	100.00	それ以外	5.00 ~ 30.00	3.00	16.05
4	100kN/m ² を超える	1.00	0.00 ~ 3.23	151.62	3mを超える	0.00 ~ 0.17	3.09	16.56	100kN/m ² を超える	1.00	10.55 ~ 28.80	151.62	3mを超える	25.00 ~ 28.80	3.09	16.56
	それ以外	1.00	3.23 ~ 11.01	100.00	それ以外	0.17 ~ 11.01	3.00	16.05	それ以外	1.00	5.00 ~ 10.55	100.00	それ以外	5.00 ~ 25.00	3.00	16.05
5	100kN/m ² を超える	1.00	0.00 ~ 2.71	142.71	3mを超える	- ~ -	-	-	100kN/m ² を超える	1.00	11.01 ~ 23.07	142.71	3mを超える	- ~ -	-	-
	それ以外	1.00	2.71 ~ 10.49	100.00	それ以外	0.00 ~ 10.49	2.91	15.57	それ以外	1.00	5.00 ~ 11.01	100.00	それ以外	5.00 ~ 23.07	2.91	15.57
6	100kN/m ² を超える	1.00	0.00 ~ 2.59	140.68	3mを超える	- ~ -	-	-	100kN/m ² を超える	1.00	10.55 ~ 22.74	140.68	3mを超える	- ~ -	-	-
	それ以外	1.00	2.59 ~ 10.37	100.00	それ以外	0.00 ~ 10.37	2.67	14.27	それ以外	1.00	5.00 ~ 10.55	100.00	それ以外	5.00 ~ 22.74	2.67	14.27
7	100kN/m ² を超える	-	- ~ -	-	3mを超える	- ~ -	-	-	100kN/m ² を超える	-	- ~ -	-	3mを超える	- ~ -	-	-
	それ以外	1.00	0.00 ~ 4.59	57.21	それ以外	0.00 ~ 4.59	1.88	10.08	それ以外	1.00	5.00 ~ 5.00	57.21	それ以外	5.00 ~ 5.00	1.88	10.08
	100kN/m ² を超える		~		3mを超える	~			100kN/m ² を超える		~		3mを超える	~		
	それ以外		~		それ以外	~			それ以外		~		それ以外	~		
	100kN/m ² を超える		~		3mを超える	~			100kN/m ² を超える		~		3mを超える	~		
	それ以外		~		それ以外	~			それ以外		~		それ以外	~		
	100kN/m ² を超える		~		3mを超える	~			100kN/m ² を超える		~		3mを超える	~		
	それ以外		~		それ以外	~			それ以外		~		それ以外	~		
	100kN/m ² を超える		~		3mを超える	~			100kN/m ² を超える		~		3mを超える	~		
	それ以外		~		それ以外	~			それ以外		~		それ以外	~		
	100kN/m ² を超える		~		3mを超える	~			100kN/m ² を超える		~		3mを超える	~		
	それ以外		~		それ以外	~			それ以外		~		それ以外	~		