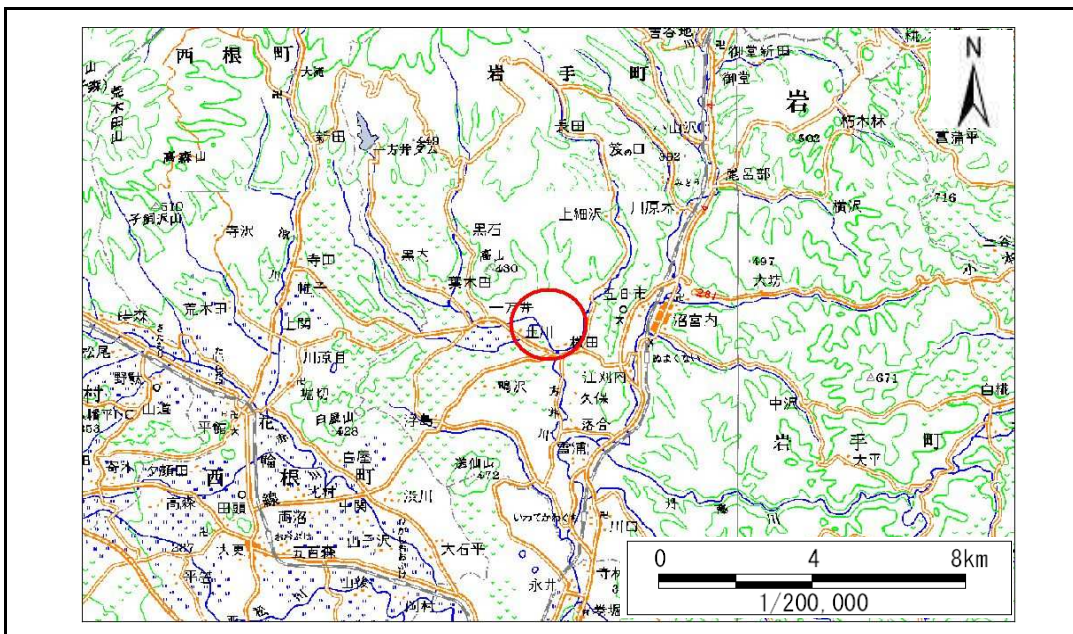


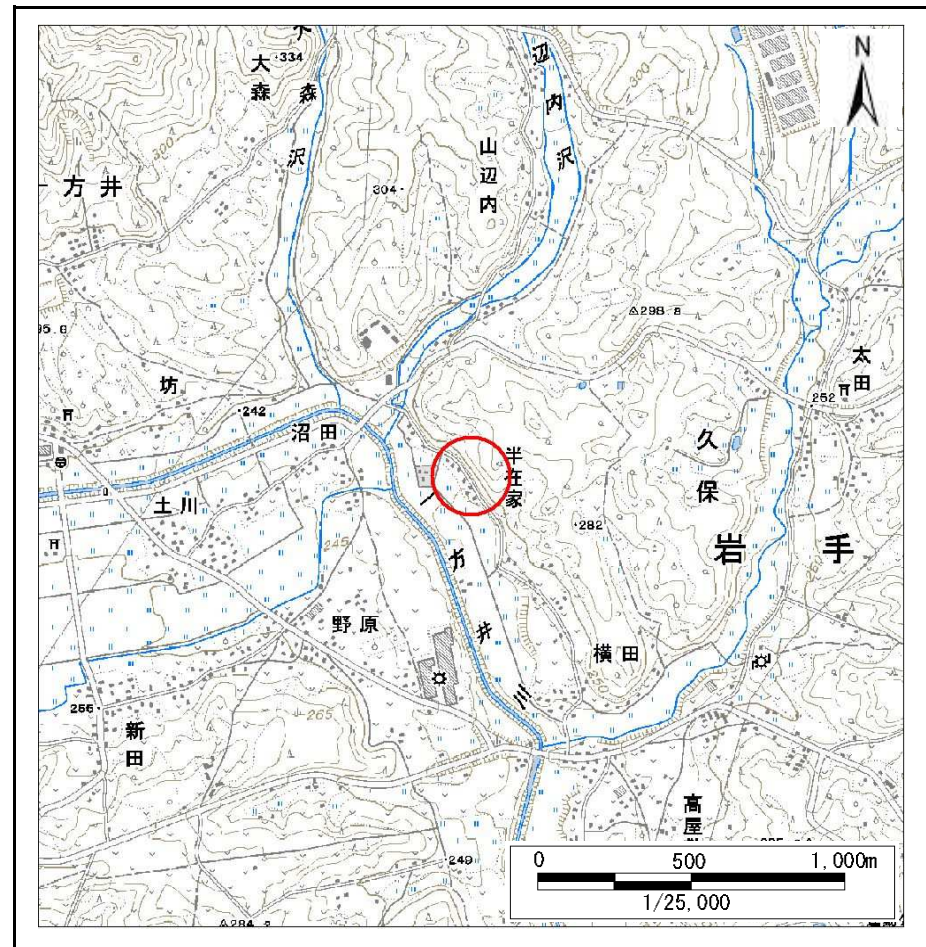
# 土砂災害防止に関する基礎調査(急傾斜地の崩壊)

表紙 概況、位置図

自然現象の種類	急傾斜地の崩壊
箇所番号	047E1008
箇所名	横田前田
所在地	岩手郡岩手町久保横田前田
調査機関	盛岡広域振興局土木部岩手土木センター



位置図(S=1:200,000)



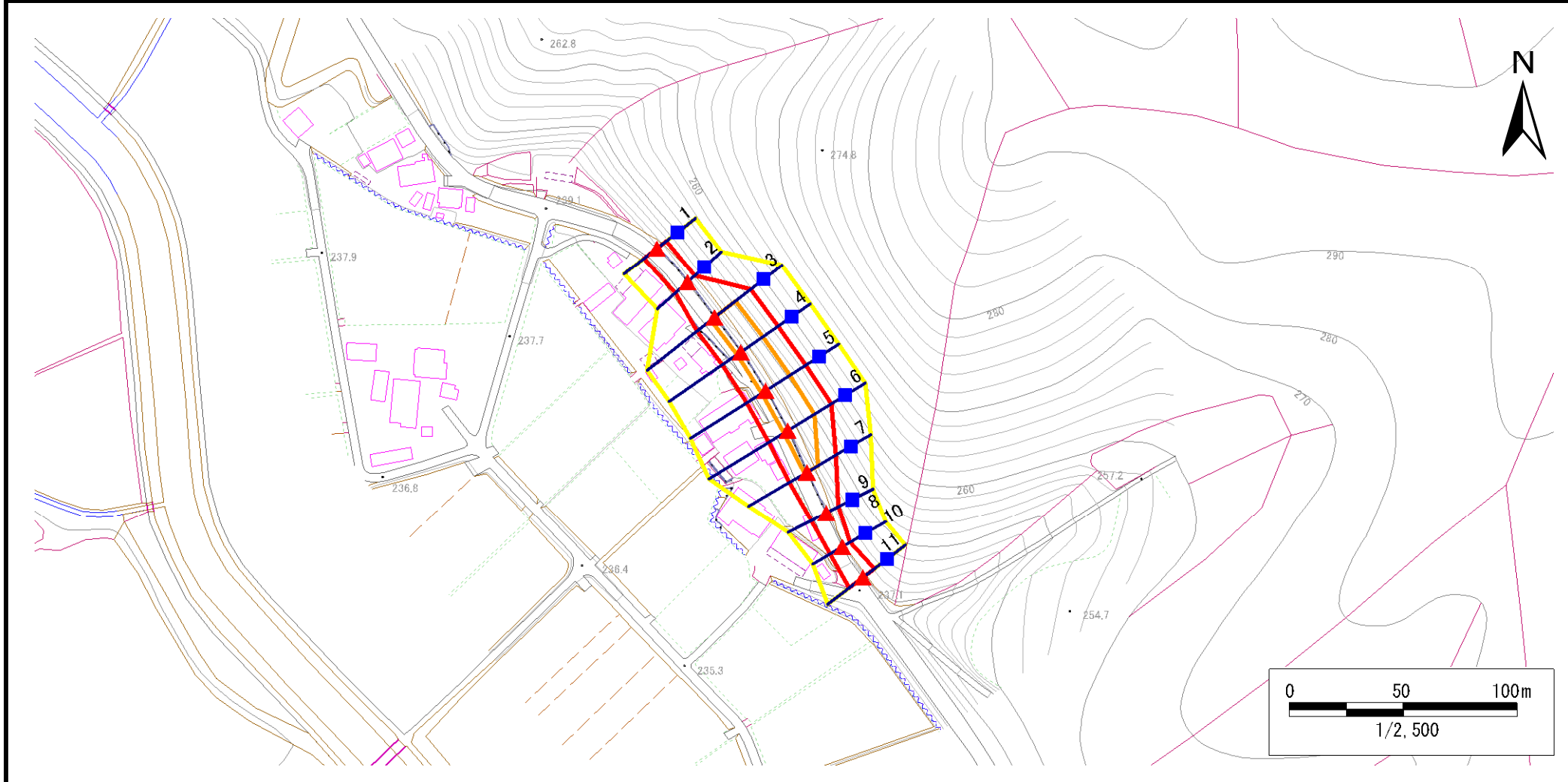
概況図(S=1:25,000)

# 急傾斜地の崩壊区域調書

様式3-1 危害のおそれのある土地、著しい危害のおそれのある土地の設定図

調査年度 平成23年度

急傾斜地の位置	箇所番号	047E1008	箇所名	横田前田	所在地	岩手郡岩手町久保横田前田
---------	------	----------	-----	------	-----	--------------



凡例	■ 上端	— 横断測線	▭ 危害のおそれのある土地の区域	▭ 土石等の移動による力が100kN/m <sup>2</sup> を超える範囲
	▲ 下端		▭ 著しい危害のおそれのある土地の区域	▭ 土石等の堆積高が3mを超える範囲



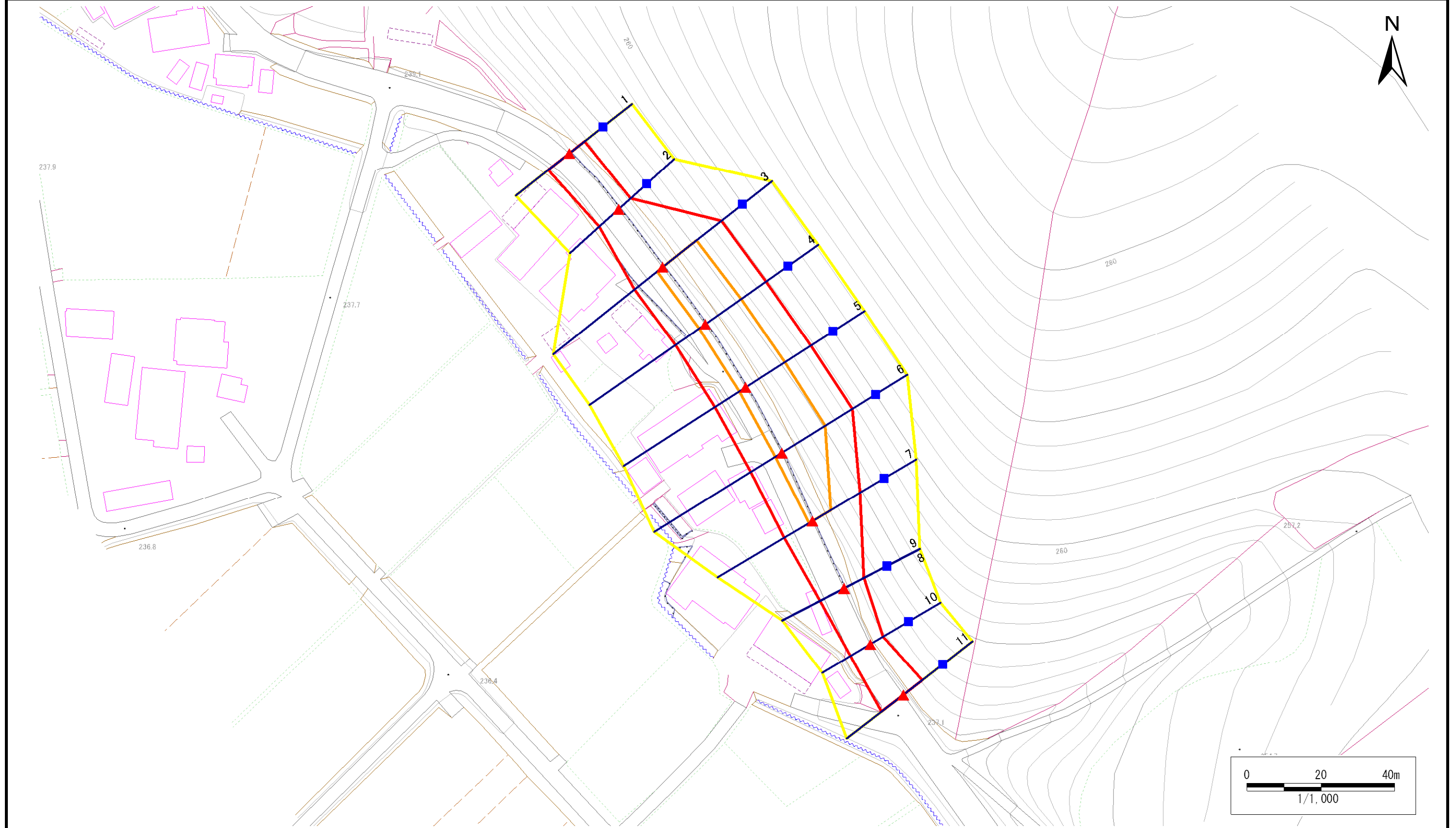
# 急傾斜地の崩壊区域調書

様式3-1 危害のおそれのある土地、著しい危害のおそれのある土地の設定図

調査年度

平成23年度

急傾斜地の位置 箇所番号 047E1008 箇所名 横田前田 所在地 岩手郡岩手町久保横田前田



## 凡例

■ 上端  
▲ 下端

— 横断測線

▭ 危害のおそれのある土地の区域

▭ 著しい危害のおそれのある土地の区域

▭ 土石等の移動による力が $100\text{kN/m}^2$ を超える範囲

▭ 土石等の堆積高が $3\text{m}$ を超える範囲

## 急傾斜地の崩壊区域調査

様式3-2 建築物に作用すると想定される衝撃に関する事項(1/1)

調査年度 平成23年度

急傾斜地の位置		箇所番号		047E1008		箇所名		横田前田		所在地		岩手郡岩手町久保横田前田				
横断 測線 番号	急傾斜地の下端に隣接する土地								急傾斜地内							
	土石等の移動の高さと力の大きさ				土石等の堆積高さとの大きさ				土石等の移動の高さと力の大きさ				土石等の堆積高さとの大きさ			
	区分	高さ (m)	下端からの距離 (m)	力の大きさ (kN/m <sup>2</sup> )	区分	下端からの水平 距離(m)	高さ (m)	力の大きさ (kN/m <sup>2</sup> )	区分	高さ (m)	上端からの比高 (m)	力の大きさ (kN/m <sup>2</sup> )	区分	上端からの比高 (m)	高さ (m)	力の大きさ (kN/m <sup>2</sup> )
1	100kN/m <sup>2</sup> を超える	-	- ~ -	-	3mを超える	- ~ -	-	-	100kN/m <sup>2</sup> を超える	-	- ~ -	-	3mを超える	- ~ -	-	-
	それ以外	1.00	0.00 ~ 7.21	91.69	それ以外	0.00 ~ 7.21	1.80	9.62	それ以外	1.00	5.00 ~ 9.18	91.69	それ以外	5.00 ~ 9.18	1.80	9.62
2	100kN/m <sup>2</sup> を超える	-	- ~ -	-	3mを超える	- ~ -	-	-	100kN/m <sup>2</sup> を超える	-	- ~ -	-	3mを超える	- ~ -	-	-
	それ以外	1.00	0.00 ~ 6.94	88.00	それ以外	0.00 ~ 6.94	1.86	9.93	それ以外	1.00	5.00 ~ 8.79	88.00	それ以外	5.00 ~ 8.79	1.86	9.93
3	100kN/m <sup>2</sup> を超える	1.00	0.00 ~ 1.86	128.61	3mを超える	- ~ -	-	-	100kN/m <sup>2</sup> を超える	1.00	10.82 ~ 18.77	128.61	3mを超える	- ~ -	-	-
	それ以外	1.00	1.86 ~ 9.64	100.00	それ以外	0.00 ~ 9.64	2.26	12.07	それ以外	1.00	5.00 ~ 10.82	100.00	それ以外	5.00 ~ 18.77	2.26	12.07
4	100kN/m <sup>2</sup> を超える	1.00	0.00 ~ 1.95	130.08	3mを超える	- ~ -	-	-	100kN/m <sup>2</sup> を超える	1.00	10.72 ~ 18.97	130.08	3mを超える	- ~ -	-	-
	それ以外	1.00	1.95 ~ 9.73	100.00	それ以外	0.00 ~ 9.73	2.28	12.18	それ以外	1.00	5.00 ~ 10.72	100.00	それ以外	5.00 ~ 18.97	2.28	12.18
5	100kN/m <sup>2</sup> を超える	1.00	0.00 ~ 2.01	131.05	3mを超える	- ~ -	-	-	100kN/m <sup>2</sup> を超える	1.00	10.74 ~ 19.49	131.05	3mを超える	- ~ -	-	-
	それ以外	1.00	2.01 ~ 9.79	100.00	それ以外	0.00 ~ 9.79	2.27	12.15	それ以外	1.00	5.00 ~ 10.74	100.00	それ以外	5.00 ~ 19.49	2.27	12.15
6	100kN/m <sup>2</sup> を超える	1.00	0.00 ~ 2.02	131.25	3mを超える	- ~ -	-	-	100kN/m <sup>2</sup> を超える	1.00	10.87 ~ 20.21	131.25	3mを超える	- ~ -	-	-
	それ以外	1.00	2.02 ~ 9.81	100.00	それ以外	0.00 ~ 9.81	2.25	12.02	それ以外	1.00	5.00 ~ 10.87	100.00	それ以外	5.00 ~ 20.21	2.25	12.02
7	100kN/m <sup>2</sup> を超える	1.00	0.00 ~ 1.04	115.58	3mを超える	- ~ -	-	-	100kN/m <sup>2</sup> を超える	1.00	11.04 ~ 14.84	115.58	3mを超える	- ~ -	-	-
	それ以外	1.00	1.04 ~ 8.82	100.00	それ以外	0.00 ~ 8.82	2.04	10.94	それ以外	1.00	5.00 ~ 11.04	100.00	それ以外	5.00 ~ 14.84	2.04	10.94
8	100kN/m <sup>2</sup> を超える	-	- ~ -	-	3mを超える	- ~ -	-	-	100kN/m <sup>2</sup> を超える	-	- ~ -	-	3mを超える	- ~ -	-	-
	それ以外	1.00	0.00 ~ 7.27	92.57	それ以外	0.00 ~ 0.00	1.72	9.18	それ以外	1.00	5.00 ~ 9.35	92.57	それ以外	5.00 ~ 9.35	1.72	9.18
9	100kN/m <sup>2</sup> を超える	-	- ~ -	-	3mを超える	- ~ -	-	-	100kN/m <sup>2</sup> を超える	-	- ~ -	-	3mを超える	- ~ -	-	-
	それ以外	1.00	0.00 ~ 7.27	92.63	それ以外	0.00 ~ 0.00	1.72	9.18	それ以外	1.00	5.00 ~ 9.36	92.63	それ以外	5.00 ~ 9.36	1.72	9.18
10	100kN/m <sup>2</sup> を超える	-	- ~ -	-	3mを超える	- ~ -	-	-	100kN/m <sup>2</sup> を超える	-	- ~ -	-	3mを超える	- ~ -	-	-
	それ以外	1.00	0.00 ~ 6.19	77.68	それ以外	0.00 ~ 0.00	1.62	8.67	それ以外	1.00	5.00 ~ 7.50	77.68	それ以外	5.00 ~ 7.50	1.62	8.67
11	100kN/m <sup>2</sup> を超える	-	- ~ -	-	3mを超える	- ~ -	-	-	100kN/m <sup>2</sup> を超える	-	- ~ -	-	3mを超える	- ~ -	-	-
	それ以外	1.00	0.00 ~ 7.37	93.99	それ以外	0.00 ~ 0.00	1.71	9.16	それ以外	1.00	5.00 ~ 9.60	93.99	それ以外	5.00 ~ 9.60	1.71	9.16
	100kN/m <sup>2</sup> を超える		~		3mを超える	~			100kN/m <sup>2</sup> を超える		~		3mを超える	~		
	それ以外		~		それ以外	~			それ以外		~		それ以外	~		
	100kN/m <sup>2</sup> を超える		~		3mを超える	~			100kN/m <sup>2</sup> を超える		~		3mを超える	~		
	それ以外		~		それ以外	~			それ以外		~		それ以外	~		
	100kN/m <sup>2</sup> を超える		~		3mを超える	~			100kN/m <sup>2</sup> を超える		~		3mを超える	~		
	それ以外		~		それ以外	~			それ以外		~		それ以外	~		