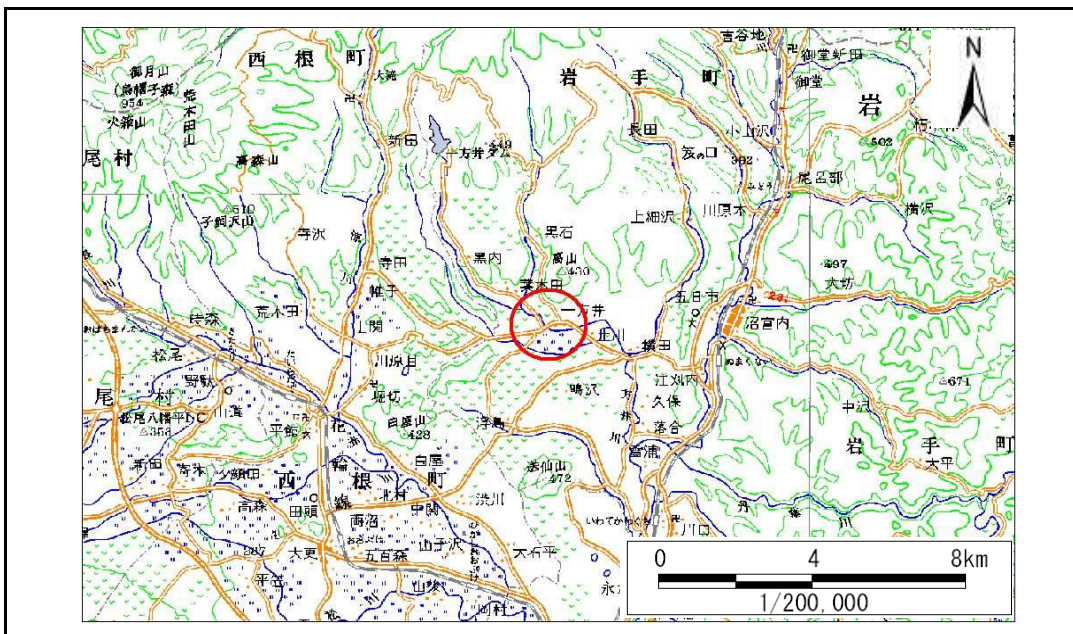


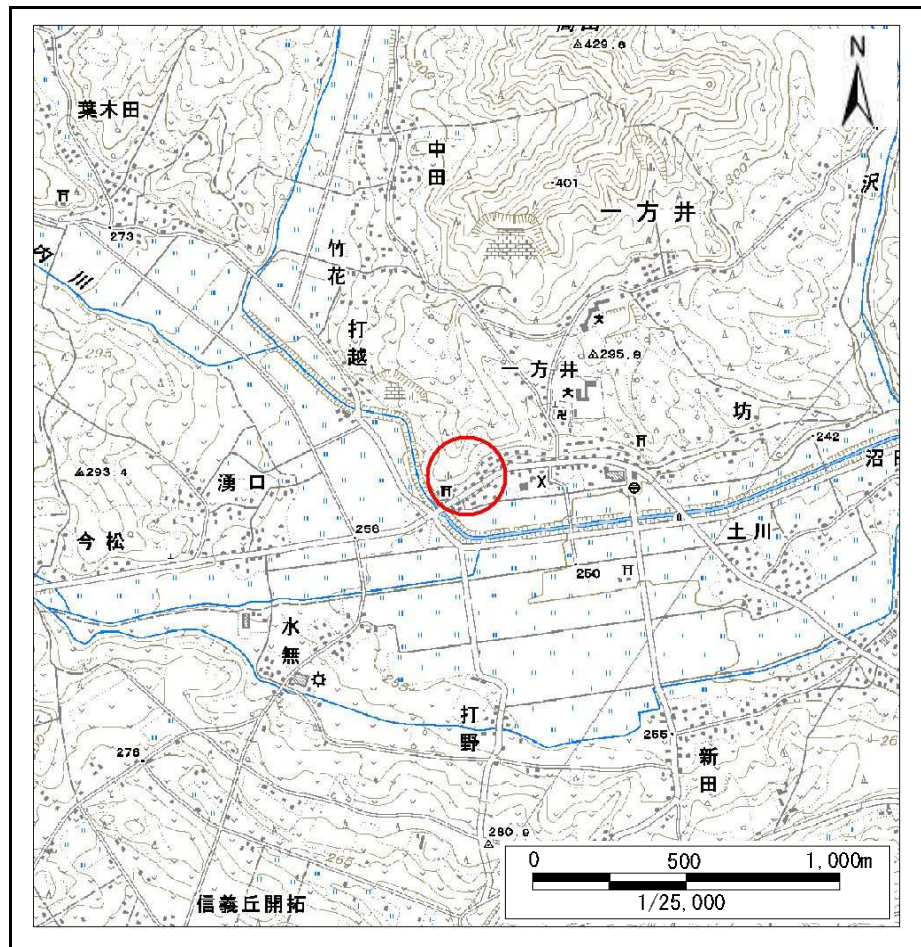
土砂災害防止に関する基礎調査(急傾斜地の崩壊)

表紙 概況、位置図

自然現象の種類	急傾斜地の崩壊
箇所番号	047E1007
箇所名	一方井-1
所在地	岩手郡岩手町一方井輪台
調査機関	盛岡広域振興局土木部岩手土木センター



位置図(S=1:200,000)



概況図(S=1:25,000)

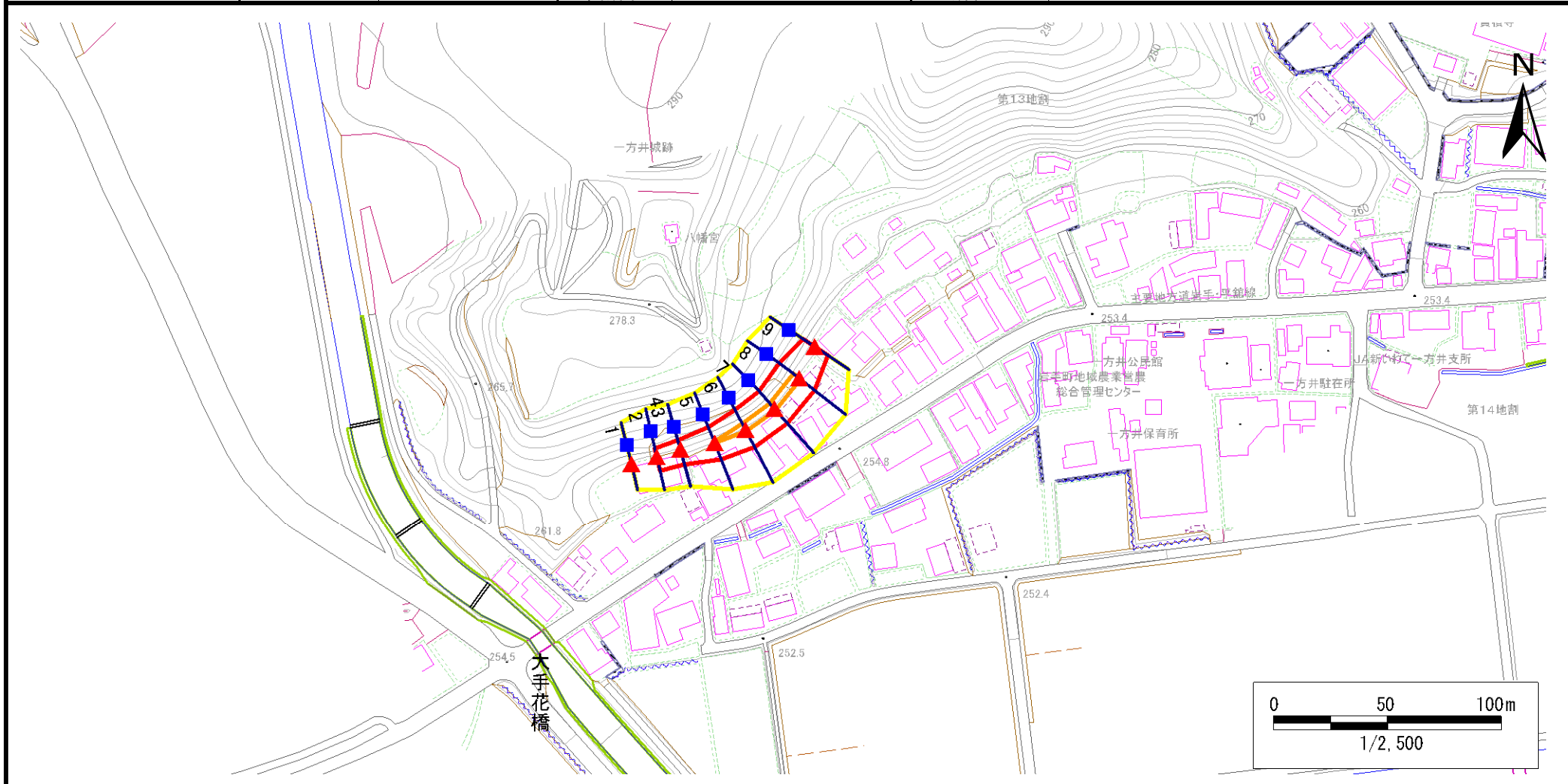
急傾斜地の崩壊区域調書

様式3-1 危害のおそれのある土地、著しい危害のおそれのある土地の設定図

調査年度

平成23年度

急傾斜地の位置	箇所番号	047E1007	箇所名	一方井-1	所在地	岩手郡岩手町一方井輪台
---------	------	----------	-----	-------	-----	-------------



凡例	■ 上端	— 横断測線	 危害のおそれのある土地の区域	 土石等の移動による力が100kN/m ² を超える範囲
	▲ 下端		 著しい危害のおそれのある土地の区域	 土石等の堆積高が3mを超える範囲

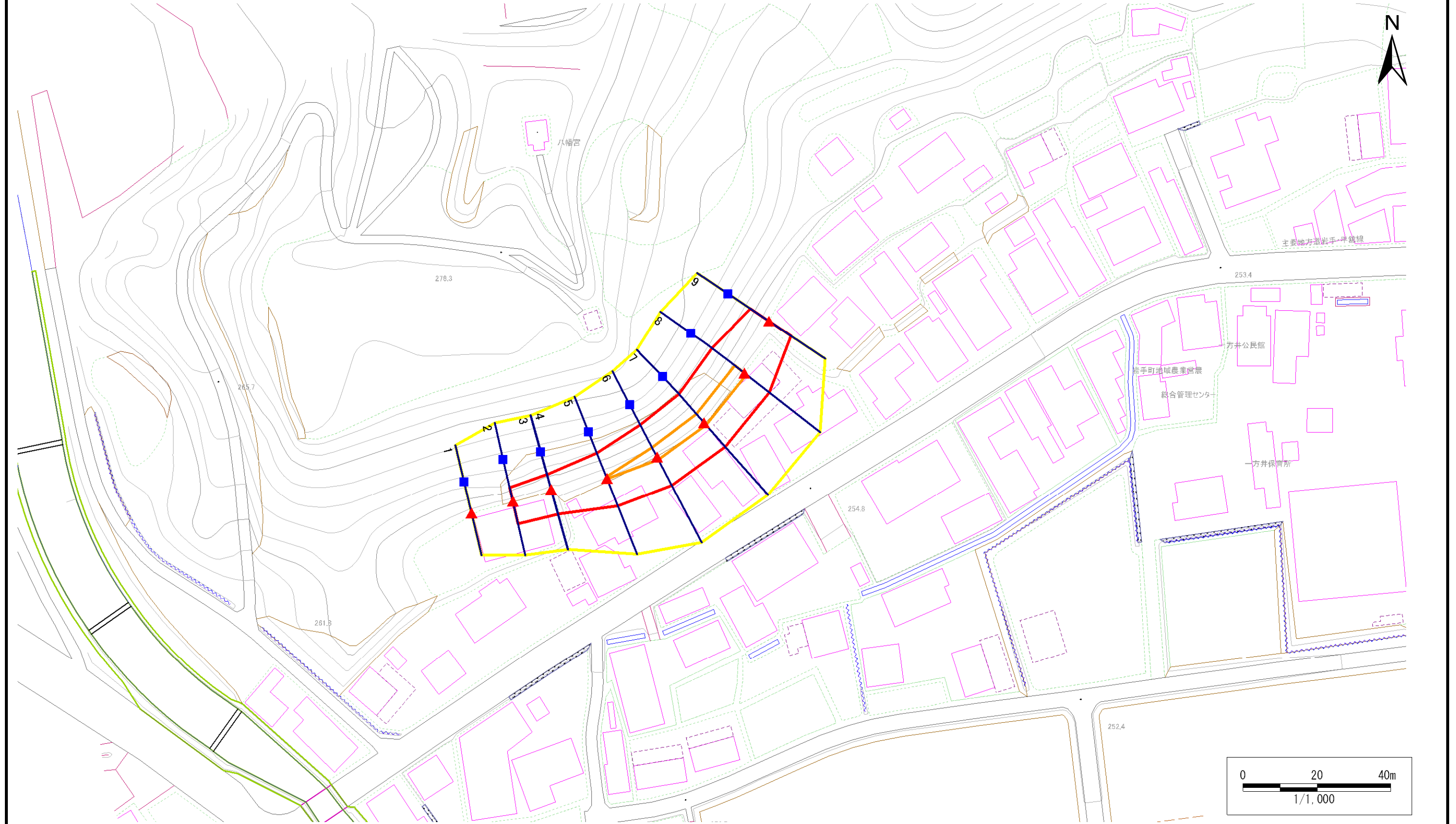
急傾斜地の崩壊区域調査

様式3-1 危害のおそれのある土地、著しい危害のおそれのある土地の設定図

調査年度

平成23年度

急傾斜地の位置 箇所番号 047E1007 箇所名 一方井-1 所在地 岩手郡岩手町一方井輪台



凡例

■ 上端
▲ 下端

— 横断測線

■ 危害のおそれのある土地の区域

■ 著しい危害のおそれのある土地の区域

■ 土石等の移動による力が100kN/m²を超える範囲

■ 土石等の堆積高が3mを超える範囲

急傾斜地の崩壊区域調書

様式3-2 建築物に作用すると想定される衝撃に関する事項(1/1)

調査年度

平成23年度

急傾斜地の位置		箇所番号		047E1007		箇所名		一方井-1		所在地		岩手郡岩手町一方井輪台				
横断 測線 番号	急傾斜地の下端に隣接する土地								急傾斜地内							
	土石等の移動の高さと力の大きさ				土石等の堆積高さとの大きさ				土石等の移動の高さと力の大きさ				土石等の堆積高さとの大きさ			
	区分	高さ (m)	下端からの距離 (m)	力の大きさ (kN/m ²)	区分	下端からの水平 距離(m)	高さ (m)	力の大きさ (kN/m ²)	区分	高さ (m)	上端からの比高 (m)	力の大きさ (kN/m ²)	区分	上端からの比高 (m)	高さ (m)	力の大きさ (kN/m ²)
1	100kN/m ² を超える	-	- ~ -	-	3mを超える	- ~ -	-	-	100kN/m ² を超える	-	- ~ -	-	3mを超える	- ~ -	-	-
	それ以外	-	- ~ -	-	それ以外	- ~ -	-	-	それ以外	-	- ~ -	-	それ以外	- ~ -	-	-
2	100kN/m ² を超える	-	- ~ -	-	3mを超える	- ~ -	-	-	100kN/m ² を超える	-	- ~ -	-	3mを超える	- ~ -	-	-
	それ以外	1.00	0.00 ~ 6.21	77.98	それ以外	0.00 ~ 0.00	1.65	8.81	それ以外	1.00	5.00 ~ 7.40	77.98	それ以外	5.00 ~ 7.40	1.65	8.81
3	100kN/m ² を超える	-	- ~ -	-	3mを超える	- ~ -	-	-	100kN/m ² を超える	-	- ~ -	-	3mを超える	- ~ -	-	-
	それ以外	1.00	0.00 ~ 6.80	85.99	それ以外	0.00 ~ 6.80	1.79	9.58	それ以外	1.00	5.00 ~ 8.32	85.99	それ以外	5.00 ~ 8.32	1.79	9.58
4	100kN/m ² を超える	-	- ~ -	-	3mを超える	- ~ -	-	-	100kN/m ² を超える	-	- ~ -	-	3mを超える	- ~ -	-	-
	それ以外	1.00	0.00 ~ 6.79	85.92	それ以外	0.00 ~ 6.79	1.79	9.58	それ以外	1.00	5.00 ~ 8.31	85.92	それ以外	5.00 ~ 8.31	1.79	9.58
5	100kN/m ² を超える	1.00	0.00 ~ 0.13	101.95	3mを超える	- ~ -	-	-	100kN/m ² を超える	1.00	10.59 ~ 10.93	101.95	3mを超える	- ~ -	-	-
	それ以外	1.00	0.13 ~ 7.92	100.00	それ以外	0.00 ~ 7.92	2.24	11.99	それ以外	1.00	5.00 ~ 10.59	100.00	それ以外	5.00 ~ 10.93	2.24	11.99
6	100kN/m ² を超える	1.00	0.00 ~ 0.81	112.11	3mを超える	- ~ -	-	-	100kN/m ² を超える	1.00	10.60 ~ 12.93	112.11	3mを超える	- ~ -	-	-
	それ以外	1.00	0.81 ~ 8.60	100.00	それ以外	0.00 ~ 8.60	2.25	12.02	それ以外	1.00	5.00 ~ 10.60	100.00	それ以外	5.00 ~ 12.93	2.25	12.02
7	100kN/m ² を超える	1.00	0.00 ~ 0.82	112.27	3mを超える	- ~ -	-	-	100kN/m ² を超える	1.00	10.53 ~ 12.93	112.27	3mを超える	- ~ -	-	-
	それ以外	1.00	0.82 ~ 8.61	100.00	それ以外	0.00 ~ 8.61	2.19	11.74	それ以外	1.00	5.00 ~ 10.53	100.00	それ以外	5.00 ~ 12.93	2.19	11.74
8	100kN/m ² を超える	1.00	0.00 ~ 0.76	111.40	3mを超える	- ~ -	-	-	100kN/m ² を超える	1.00	10.61 ~ 12.93	111.40	3mを超える	- ~ -	-	-
	それ以外	1.00	0.76 ~ 8.55	100.00	それ以外	0.00 ~ 8.55	2.13	11.38	それ以外	1.00	5.00 ~ 10.61	100.00	それ以外	5.00 ~ 12.93	2.13	11.38
9	100kN/m ² を超える	-	- ~ -	-	3mを超える	- ~ -	-	-	100kN/m ² を超える	-	- ~ -	-	3mを超える	- ~ -	-	-
	それ以外	1.00	0.00 ~ 7.11	90.34	それ以外	0.00 ~ 0.00	1.68	9.01	それ以外	1.00	5.00 ~ 9.10	90.34	それ以外	5.00 ~ 9.10	1.68	9.01
	100kN/m ² を超える		~		3mを超える	~			100kN/m ² を超える		~		3mを超える	~		
	それ以外		~		それ以外	~			それ以外		~		それ以外	~		
	100kN/m ² を超える		~		3mを超える	~			100kN/m ² を超える		~		3mを超える	~		
	それ以外		~		それ以外	~			それ以外		~		それ以外	~		
	100kN/m ² を超える		~		3mを超える	~			100kN/m ² を超える		~		3mを超える	~		
	それ以外		~		それ以外	~			それ以外		~		それ以外	~		
	100kN/m ² を超える		~		3mを超える	~			100kN/m ² を超える		~		3mを超える	~		
	それ以外		~		それ以外	~			それ以外		~		それ以外	~		