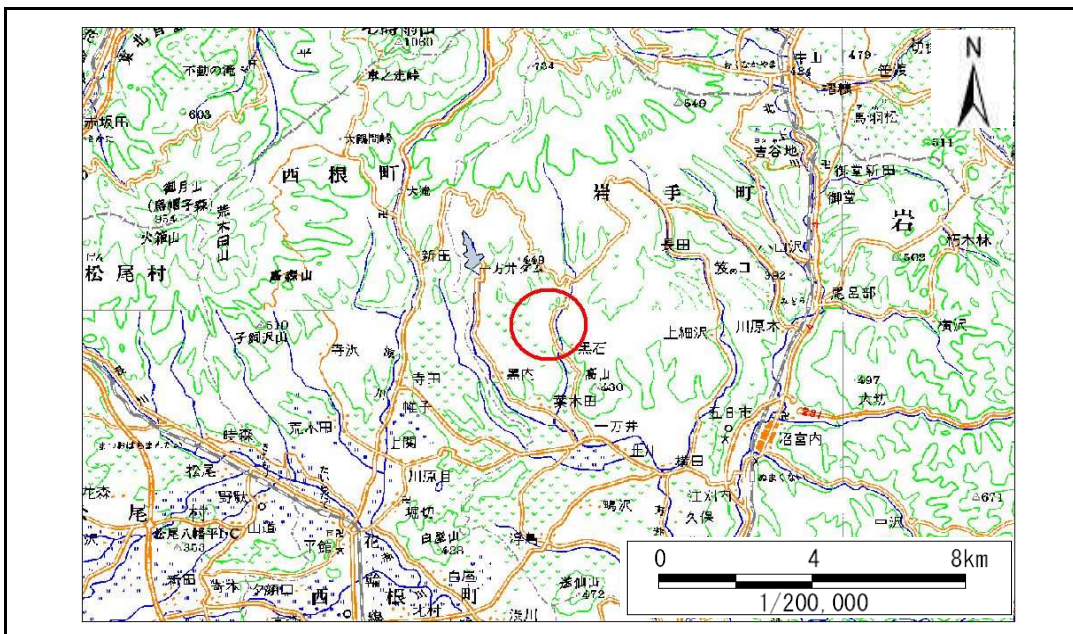


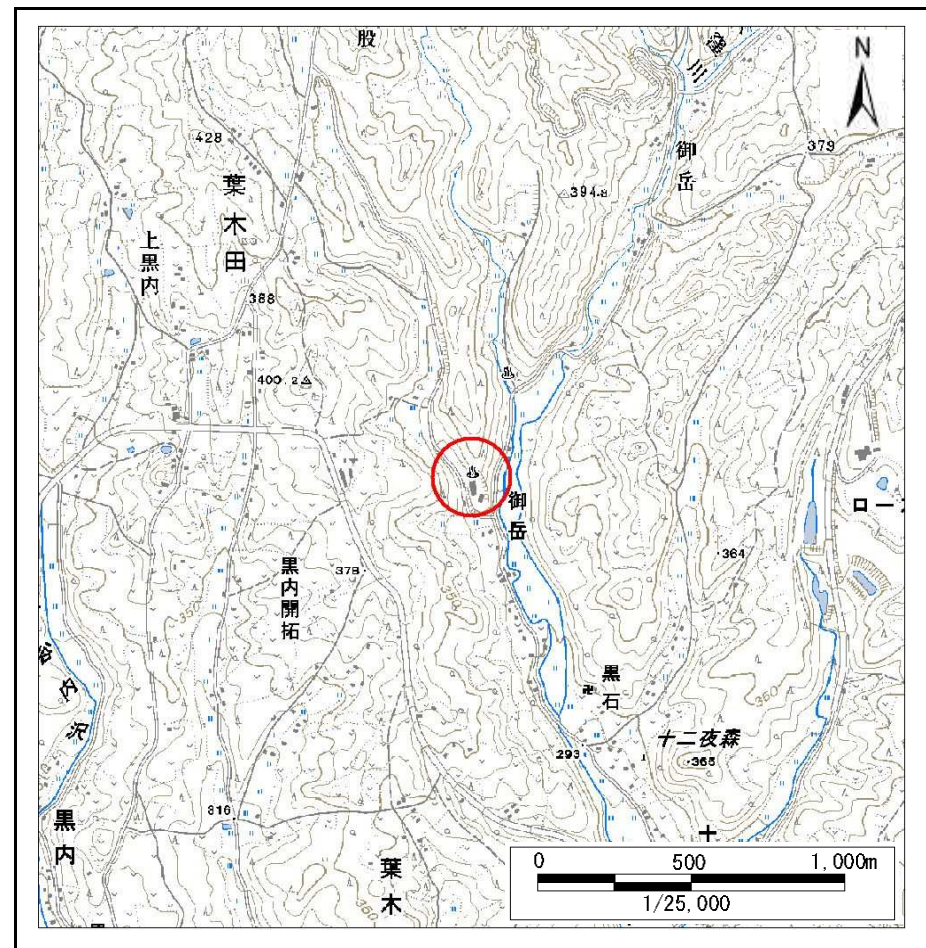
土砂災害防止に関する基礎調査(急傾斜地の崩壊)

表紙 概況、位置図

自然現象の種類	急傾斜地の崩壊
箇所番号	047D1001
箇所名	御嶽-1
所在地	岩手郡岩手町一方井御嶽
調査機関	盛岡広域振興局土木部岩手土木センター



位置図(S=1:200,000)



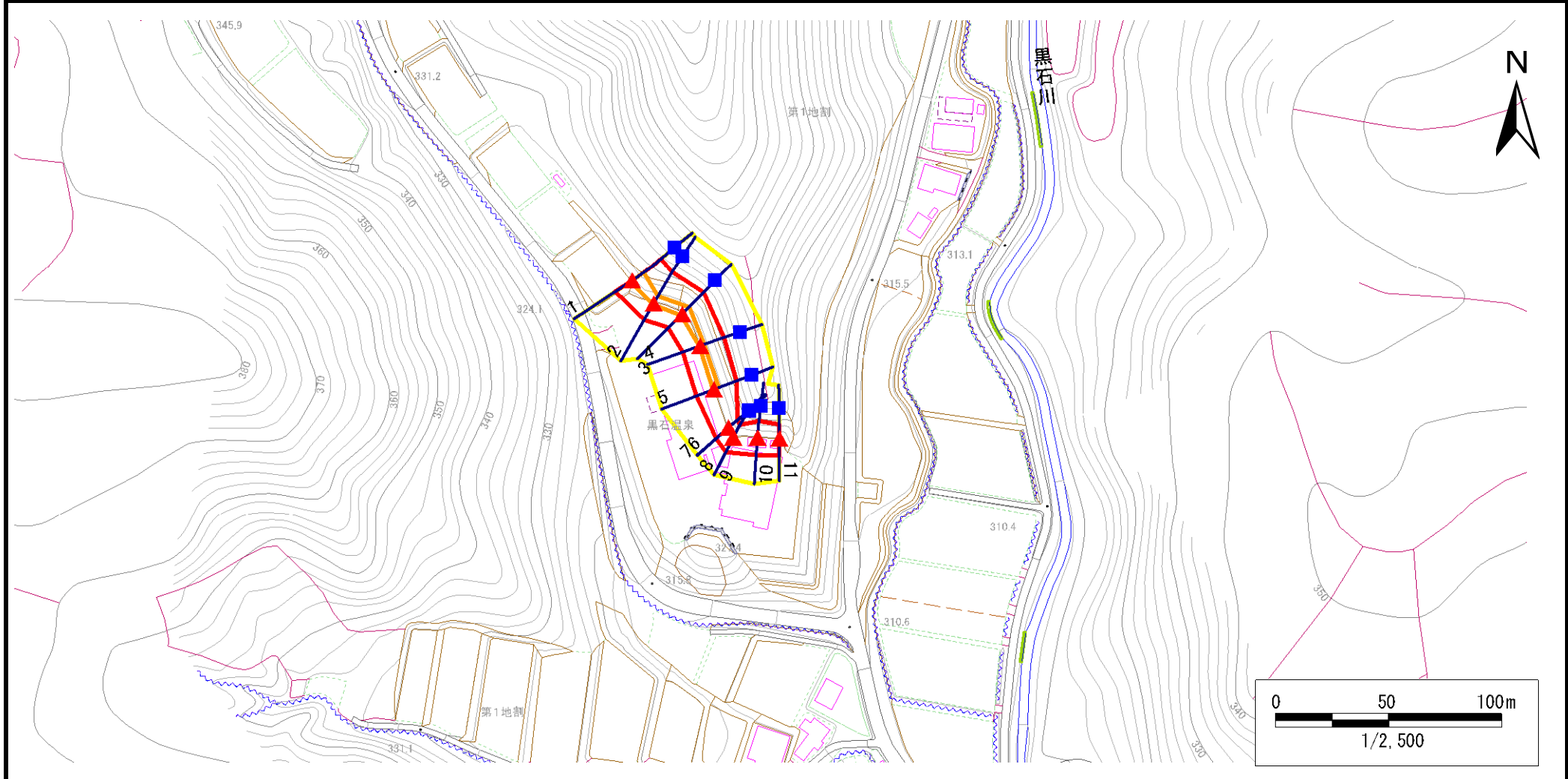
概況図(S=1:25,000)

急傾斜地の崩壊区域調書

様式3-1 危害のおそれのある土地、著しい危害のおそれのある土地の設定図

調査年度 平成23年度

急傾斜地の位置 箇所番号 047D1001 箇所名 御嶽-1 所在地 岩手郡岩手町一方井御嶽



凡例	■ 上端	— 横断測線	▭ 危害のおそれのある土地の区域	▭ 土石等の移動による力が100kN/m ² を超える範囲
	▲ 下端		▭ 著しい危害のおそれのある土地の区域	▭ 土石等の堆積高が3mを超える範囲

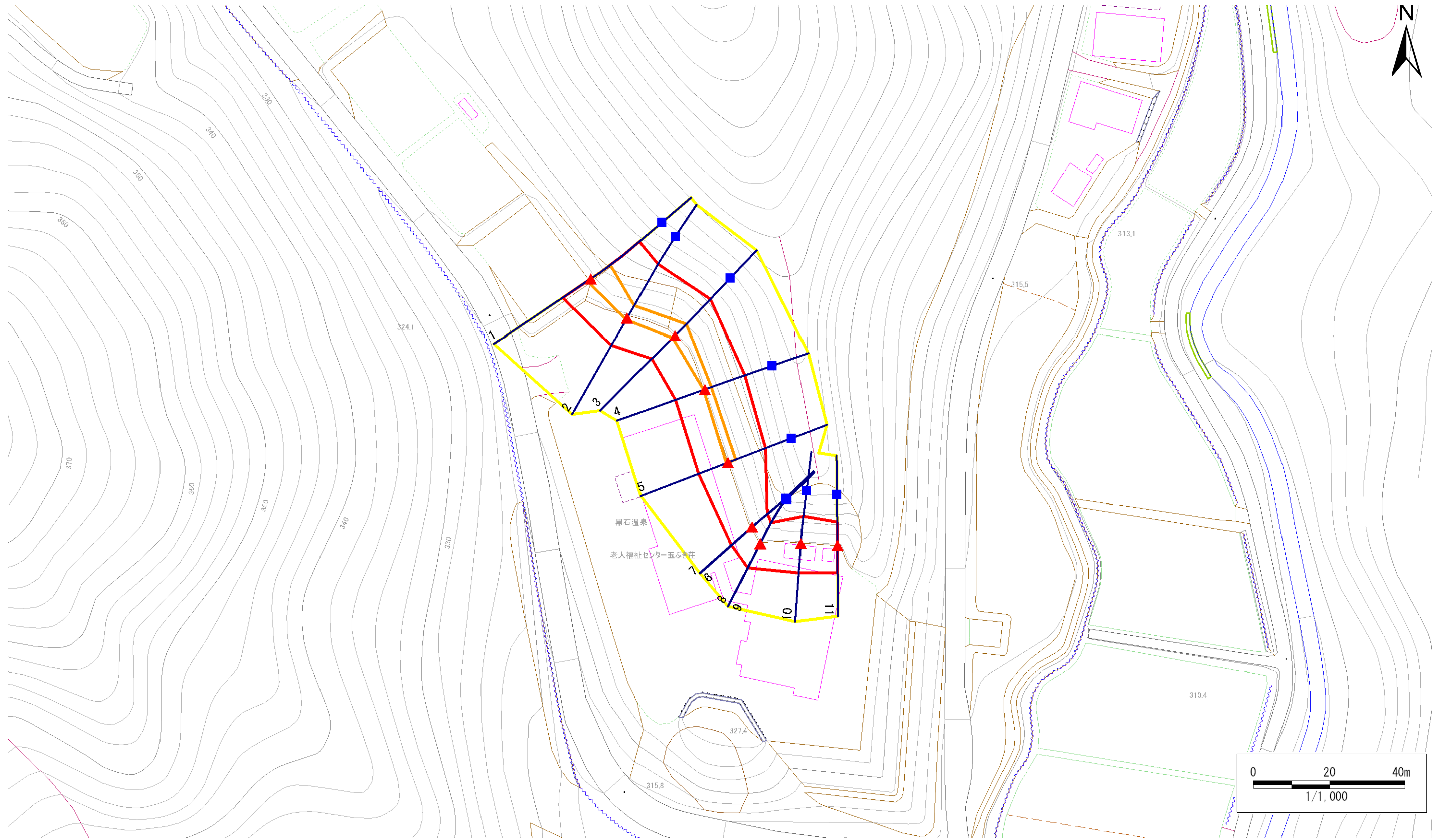
急傾斜地の崩壊区域調書

様式3-1 危害のおそれのある土地、著しい危害のおそれのある土地の設定図

調査年度

平成23年度

急傾斜地の位置	箇所番号	047D1001	箇所名	御嶽-1	所在地	岩手郡岩手町一方井御嶽
---------	------	----------	-----	------	-----	-------------



- | | | | | |
|-----------|--|--|--|--|
| 凡例 | ■ 上端 | — 横断測線 | 危害のおそれのある土地の区域 | 土石等の移動による力が100kN/m ² を超える範囲 |
| | ▲ 下端 | | 著しい危害のおそれのある土地の区域 | 土石等の堆積高が3mを超える範囲 |

急傾斜地の崩壊区域調査

様式3-2 建築物に作用すると想定される衝撃に関する事項(1/1)

調査年度

平成23年度

急傾斜地の位置		箇所番号		047D1001		箇所名		御嶽-1		所在地		岩手郡岩手町一方井御嶽				
横断 測線 番号	急傾斜地の下端に隣接する土地								急傾斜地内							
	土石等の移動の高さと力の大きさ				土石等の堆積高さとの大きさ				土石等の移動の高さと力の大きさ				土石等の堆積高さとの大きさ			
	区分	高さ (m)	下端からの距離 (m)	力の大きさ (kN/m ²)	区分	下端からの水平 距離(m)	高さ (m)	力の大きさ (kN/m ²)	区分	高さ (m)	上端からの比高 (m)	力の大きさ (kN/m ²)	区分	上端からの比高 (m)	高さ (m)	力の大きさ (kN/m ²)
1	100kN/m ² を超える	1.00	0.00 ~ 1.04	115.69	3mを超える	- ~ -	-	-	100kN/m ² を超える	1.00	11.24 ~ 15.30	115.69	3mを超える	- ~ -	-	-
	それ以外	1.00	1.04 ~ 8.83	100.00	それ以外	0.00 ~ 8.83	2.20	11.75	それ以外	1.00	5.00 ~ 11.24	100.00	それ以外	5.00 ~ 15.30	2.20	11.75
2	100kN/m ² を超える	1.00	0.00 ~ 0.51	107.49	3mを超える	- ~ -	-	-	100kN/m ² を超える	1.00	12.31 ~ 14.50	107.49	3mを超える	- ~ -	-	-
	それ以外	1.00	0.51 ~ 8.29	100.00	それ以外	0.00 ~ 8.29	1.95	10.43	それ以外	1.00	5.00 ~ 12.31	100.00	それ以外	5.00 ~ 14.50	1.95	10.43
3	100kN/m ² を超える	1.00	0.00 ~ 0.83	112.34	3mを超える	- ~ -	-	-	100kN/m ² を超える	1.00	11.00 ~ 13.85	112.34	3mを超える	- ~ -	-	-
	それ以外	1.00	0.83 ~ 8.61	100.00	それ以外	0.00 ~ 8.61	2.05	10.97	それ以外	1.00	5.00 ~ 11.00	100.00	それ以外	5.00 ~ 13.85	2.05	10.97
4	100kN/m ² を超える	1.00	0.00 ~ 0.36	105.36	3mを超える	- ~ -	-	-	100kN/m ² を超える	1.00	11.11 ~ 12.28	105.36	3mを超える	- ~ -	-	-
	それ以外	1.00	0.36 ~ 8.15	100.00	それ以外	0.00 ~ 8.15	2.04	10.89	それ以外	1.00	5.00 ~ 11.11	100.00	それ以外	5.00 ~ 12.28	2.04	10.89
5	100kN/m ² を超える	1.00	0.00 ~ 0.49	107.24	3mを超える	- ~ -	-	-	100kN/m ² を超える	1.00	10.79 ~ 12.28	107.24	3mを超える	- ~ -	-	-
	それ以外	1.00	0.49 ~ 8.27	100.00	それ以外	0.00 ~ 8.27	2.08	11.14	それ以外	1.00	5.00 ~ 10.79	100.00	それ以外	5.00 ~ 12.28	2.08	11.14
6	100kN/m ² を超える	-	- ~ -	-	3mを超える	- ~ -	-	-	100kN/m ² を超える	-	- ~ -	-	3mを超える	- ~ -	-	-
	それ以外	1.00	0.00 ~ 7.19	91.51	それ以外	0.00 ~ 7.19	1.78	9.53	それ以外	1.00	5.00 ~ 9.13	91.51	それ以外	5.00 ~ 9.13	1.78	9.53
7	100kN/m ² を超える	-	- ~ -	-	3mを超える	- ~ -	-	-	100kN/m ² を超える	-	- ~ -	-	3mを超える	- ~ -	-	-
	それ以外	1.00	0.00 ~ 7.19	91.52	それ以外	0.00 ~ 7.19	1.78	9.52	それ以外	1.00	5.00 ~ 9.13	91.52	それ以外	5.00 ~ 9.13	1.78	9.52
8	100kN/m ² を超える	-	- ~ -	-	3mを超える	- ~ -	-	-	100kN/m ² を超える	-	- ~ -	-	3mを超える	- ~ -	-	-
	それ以外	1.00	0.00 ~ 7.13	90.67	それ以外	0.00 ~ 0.00	1.68	8.96	それ以外	1.00	5.00 ~ 9.20	90.67	それ以外	5.00 ~ 9.20	1.68	8.96
9	100kN/m ² を超える	-	- ~ -	-	3mを超える	- ~ -	-	-	100kN/m ² を超える	-	- ~ -	-	3mを超える	- ~ -	-	-
	それ以外	1.00	0.00 ~ 7.13	90.66	それ以外	0.00 ~ 0.00	1.67	8.96	それ以外	1.00	5.00 ~ 9.20	90.66	それ以外	5.00 ~ 9.20	1.67	8.96
10	100kN/m ² を超える	-	- ~ -	-	3mを超える	- ~ -	-	-	100kN/m ² を超える	-	- ~ -	-	3mを超える	- ~ -	-	-
	それ以外	1.00	0.00 ~ 7.63	97.79	それ以外	0.00 ~ 7.63	2.13	11.41	それ以外	1.00	5.00 ~ 10.20	97.79	それ以外	5.00 ~ 10.20	2.13	11.41
11	100kN/m ² を超える	-	- ~ -	-	3mを超える	- ~ -	-	-	100kN/m ² を超える	-	- ~ -	-	3mを超える	- ~ -	-	-
	それ以外	1.00	0.00 ~ 7.16	90.98	それ以外	0.00 ~ 0.00	1.69	9.02	それ以外	1.00	5.00 ~ 9.20	90.98	それ以外	5.00 ~ 9.20	1.69	9.02
	100kN/m ² を超える		~		3mを超える	~			100kN/m ² を超える		~		3mを超える	~		
	それ以外		~		それ以外	~			それ以外		~		それ以外	~		
	100kN/m ² を超える		~		3mを超える	~			100kN/m ² を超える		~		3mを超える	~		
	それ以外		~		それ以外	~			それ以外		~		それ以外	~		
	100kN/m ² を超える		~		3mを超える	~			100kN/m ² を超える		~		3mを超える	~		
	それ以外		~		それ以外	~			それ以外		~		それ以外	~		