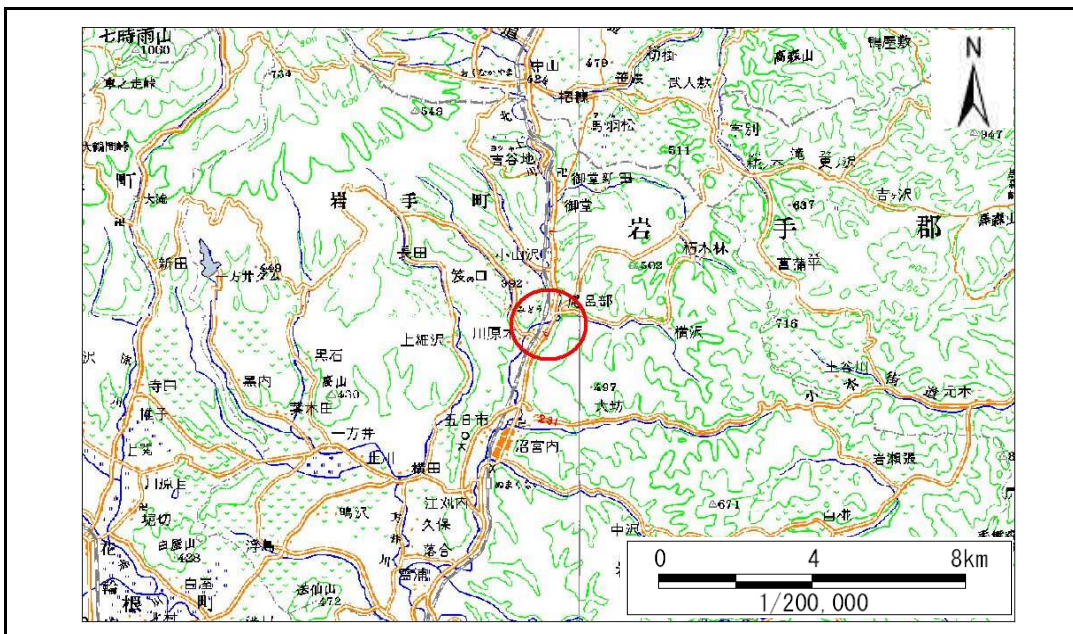


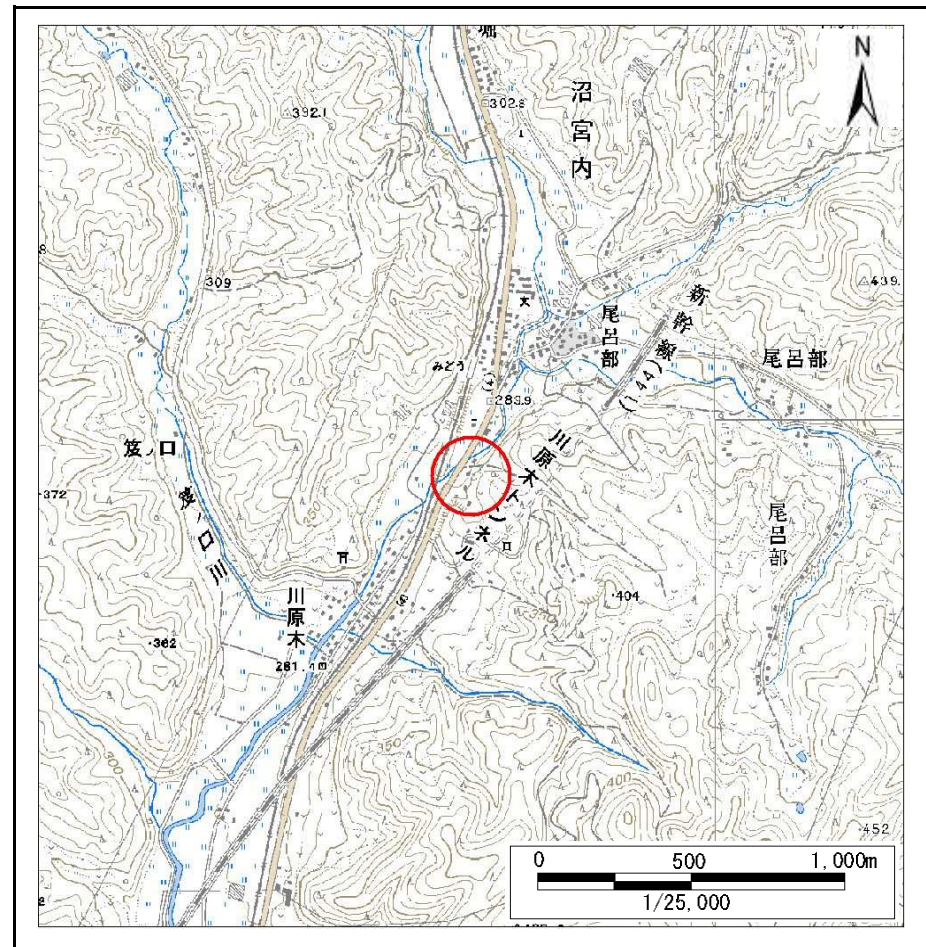
土砂災害防止に関する基礎調査(急傾斜地の崩壊)

表紙 概況、位置図

自然現象の種類	急傾斜地の崩壊
箇所番号	047D0013
箇所名	岩崎-5
所在地	岩手郡岩手町沼宮内川原木
調査機関	盛岡広域振興局土木部岩手土木センター



位置図(S=1:200,000)



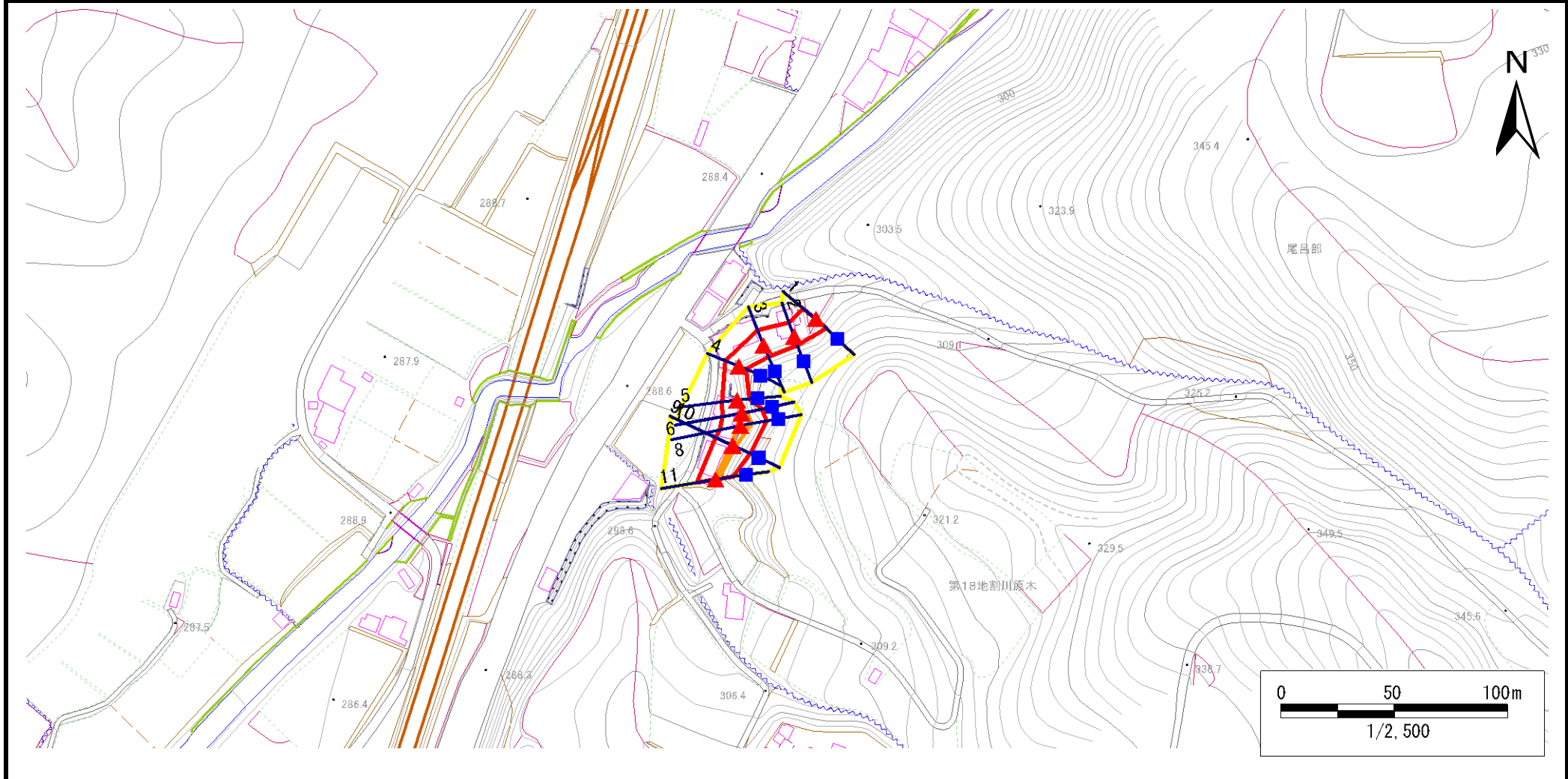
概況図(S=1:25,000)

急傾斜地の崩壊区域調書

様式3-1 危害のおそれのある土地、著しい危害のおそれのある土地の設定図

調査年度 平成23年度

急傾斜地の位置 箇所番号 047D0013 箇所名 岩崎-5 所在地 岩手郡岩手町沼宮内川原木



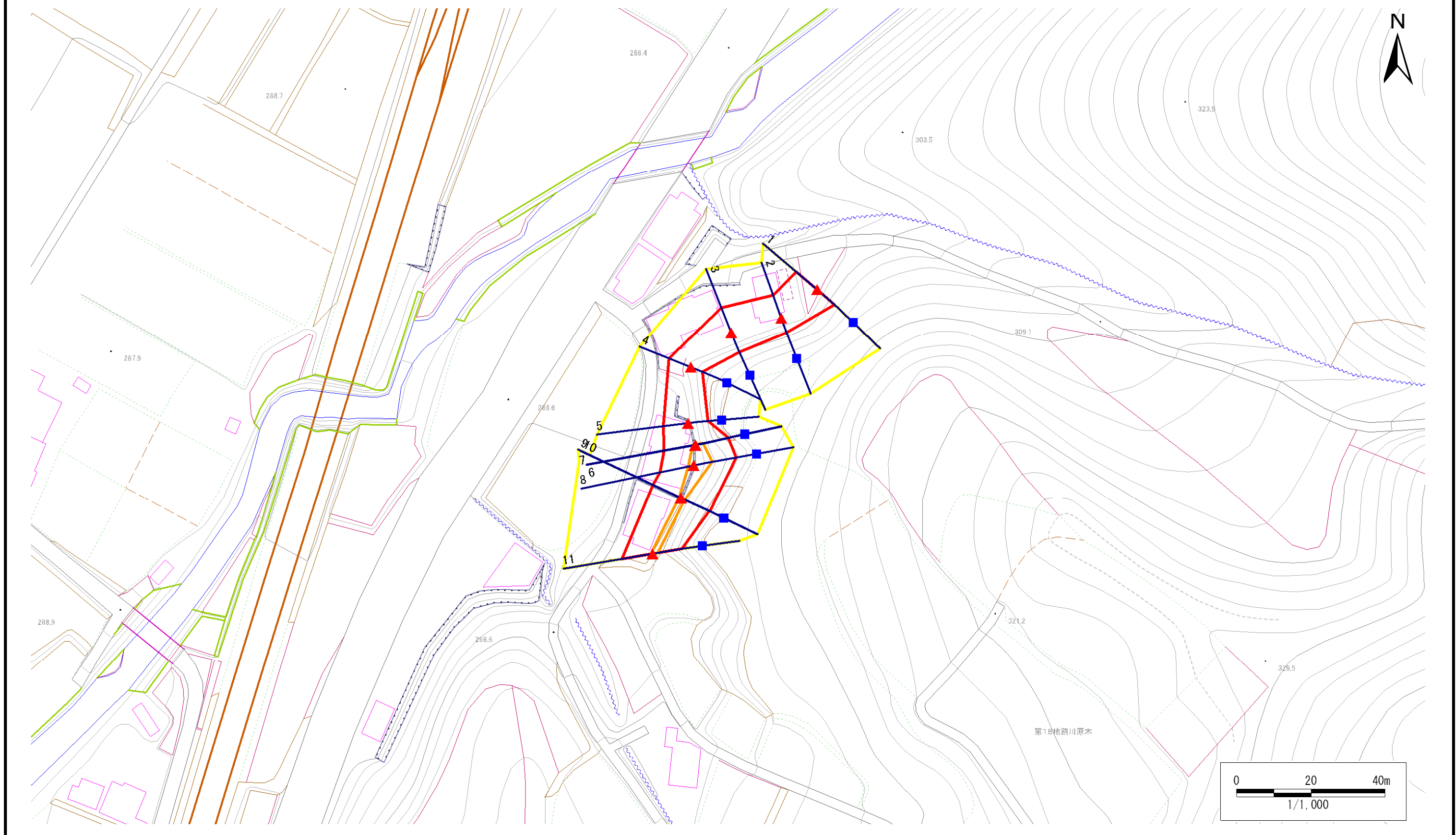
凡例	■ 上端	— 横断測線	 危害のおそれのある土地の区域	 土石等の移動による力が100kN/m ² を超える範囲
	▲ 下端		 著しい危害のおそれのある土地の区域	 土石等の堆積高が3mを超える範囲

急傾斜地の崩壊区域調書

様式3-1 危害のおそれのある土地、著しい危害のおそれのある土地の設定図

調査年度	平成23年度
------	--------

急傾斜地の位置	箇所番号	047D0013	箇所名	岩崎-5	所在地	岩手郡岩手町沼宮内川原木
---------	------	----------	-----	------	-----	--------------



凡例	■ 上端	— 横断測線	 危害のおそれのある土地の区域	 土石等の移動による力が100kN/m ² を超える範囲
	▲ 下端		 著しい危害のおそれのある土地の区域	 土石等の堆積高が3mを超える範囲

急傾斜地の崩壊区域調査

様式3-2 建築物に作用すると想定される衝撃に関する事項(1/1)

調査年度 平成23年度

急傾斜地の位置		箇所番号 047D0013			箇所名 岩崎-5		所在地 岩手郡岩手町沼宮内川原木									
横断 測線 番号	急傾斜地の下端に隣接する土地								急傾斜地内							
	土石等の移動の高さと力の大きさ				土石等の堆積高さとの大きさ				土石等の移動の高さと力の大きさ				土石等の堆積高さとの大きさ			
	区分	高さ (m)	下端からの距離 (m)	力の大きさ (kN/m ²)	区分	下端からの水平 距離(m)	高さ (m)	力の大きさ (kN/m ²)	区分	高さ (m)	上端からの比高 (m)	力の大きさ (kN/m ²)	区分	上端からの比高 (m)	高さ (m)	力の大きさ (kN/m ²)
1	100kN/m ² を超える	-	- ~ -	-	3mを超える	- ~ -	-	-	100kN/m ² を超える	-	- ~ -	-	3mを超える	- ~ -	-	-
	それ以外	1.00	0.00 ~ 7.32	93.26	それ以外	0.00 ~ 0.00	1.72	9.21	それ以外	1.00	5.00 ~ 9.45	93.26	それ以外	5.00 ~ 9.45	1.72	9.21
2	100kN/m ² を超える	-	- ~ -	-	3mを超える	- ~ -	-	-	100kN/m ² を超える	-	- ~ -	-	3mを超える	- ~ -	-	-
	それ以外	1.00	0.00 ~ 6.47	81.48	それ以外	0.00 ~ 0.00	1.67	8.94	それ以外	1.00	5.00 ~ 7.80	81.48	それ以外	5.00 ~ 7.80	1.67	8.94
3	100kN/m ² を超える	-	- ~ -	-	3mを超える	- ~ -	-	-	100kN/m ² を超える	-	- ~ -	-	3mを超える	- ~ -	-	-
	それ以外	1.00	0.00 ~ 7.18	91.24	それ以外	0.00 ~ 7.18	1.73	9.28	それ以外	1.00	5.00 ~ 9.10	91.24	それ以外	5.00 ~ 9.10	1.73	9.28
4	100kN/m ² を超える	-	- ~ -	-	3mを超える	- ~ -	-	-	100kN/m ² を超える	-	- ~ -	-	3mを超える	- ~ -	-	-
	それ以外	1.00	0.00 ~ 6.30	79.20	それ以外	0.00 ~ 0.00	1.70	9.08	それ以外	1.00	5.00 ~ 7.40	79.20	それ以外	5.00 ~ 7.40	1.70	9.08
5	100kN/m ² を超える	-	- ~ -	-	3mを超える	- ~ -	-	-	100kN/m ² を超える	-	- ~ -	-	3mを超える	- ~ -	-	-
	それ以外	1.00	0.00 ~ 6.68	84.28	それ以外	0.00 ~ 6.68	2.75	14.73	それ以外	1.00	5.00 ~ 12.31	84.28	それ以外	5.00 ~ 12.31	2.75	14.73
6	100kN/m ² を超える	1.00	0.00 ~ 0.72	110.72	3mを超える	- ~ -	-	-	100kN/m ² を超える	1.00	12.40 ~ 14.82	110.72	3mを超える	- ~ -	-	-
	それ以外	1.00	0.72 ~ 8.50	100.00	それ以外	0.00 ~ 8.50	2.51	13.45	それ以外	1.00	5.00 ~ 12.40	100.00	それ以外	5.00 ~ 14.82	2.51	13.45
7	100kN/m ² を超える	1.00	0.00 ~ 0.71	110.60	3mを超える	- ~ -	-	-	100kN/m ² を超える	1.00	12.43 ~ 14.82	110.60	3mを超える	- ~ -	-	-
	それ以外	1.00	0.71 ~ 8.50	100.00	それ以外	0.00 ~ 8.50	2.52	13.46	それ以外	1.00	5.00 ~ 12.43	100.00	それ以外	5.00 ~ 14.82	2.52	13.46
8	100kN/m ² を超える	1.00	0.00 ~ 1.40	121.31	3mを超える	- ~ -	-	-	100kN/m ² を超える	1.00	10.85 ~ 15.38	121.31	3mを超える	- ~ -	-	-
	それ以外	1.00	1.40 ~ 9.19	100.00	それ以外	0.00 ~ 9.19	2.32	12.41	それ以外	1.00	5.00 ~ 10.85	100.00	それ以外	5.00 ~ 15.38	2.32	12.41
9	100kN/m ² を超える	1.00	0.00 ~ 0.40	105.94	3mを超える	- ~ -	-	-	100kN/m ² を超える	1.00	13.73 ~ 15.21	105.94	3mを超える	- ~ -	-	-
	それ以外	1.00	0.40 ~ 8.19	100.00	それ以外	0.00 ~ 8.19	2.61	13.98	それ以外	1.00	5.00 ~ 13.73	100.00	それ以外	5.00 ~ 15.21	2.61	13.98
10	100kN/m ² を超える	1.00	0.00 ~ 0.41	106.07	3mを超える	- ~ -	-	-	100kN/m ² を超える	1.00	13.36 ~ 14.81	106.07	3mを超える	- ~ -	-	-
	それ以外	1.00	0.41 ~ 8.20	100.00	それ以外	0.00 ~ 8.20	2.59	13.85	それ以外	1.00	5.00 ~ 13.36	100.00	それ以外	5.00 ~ 14.81	2.59	13.85
11	100kN/m ² を超える	1.00	0.00 ~ 0.46	106.85	3mを超える	- ~ -	-	-	100kN/m ² を超える	1.00	10.84 ~ 12.11	106.85	3mを超える	- ~ -	-	-
	それ以外	1.00	0.46 ~ 8.25	100.00	それ以外	0.00 ~ 8.25	2.32	12.39	それ以外	1.00	5.00 ~ 10.84	100.00	それ以外	5.00 ~ 12.11	2.32	12.39
	100kN/m ² を超える		~		3mを超える	~			100kN/m ² を超える		~		3mを超える	~		
	それ以外		~		それ以外	~			それ以外		~		それ以外	~		
	100kN/m ² を超える		~		3mを超える	~			100kN/m ² を超える		~		3mを超える	~		
	それ以外		~		それ以外	~			それ以外		~		それ以外	~		
	100kN/m ² を超える		~		3mを超える	~			100kN/m ² を超える		~		3mを超える	~		
	それ以外		~		それ以外	~			それ以外		~		それ以外	~		