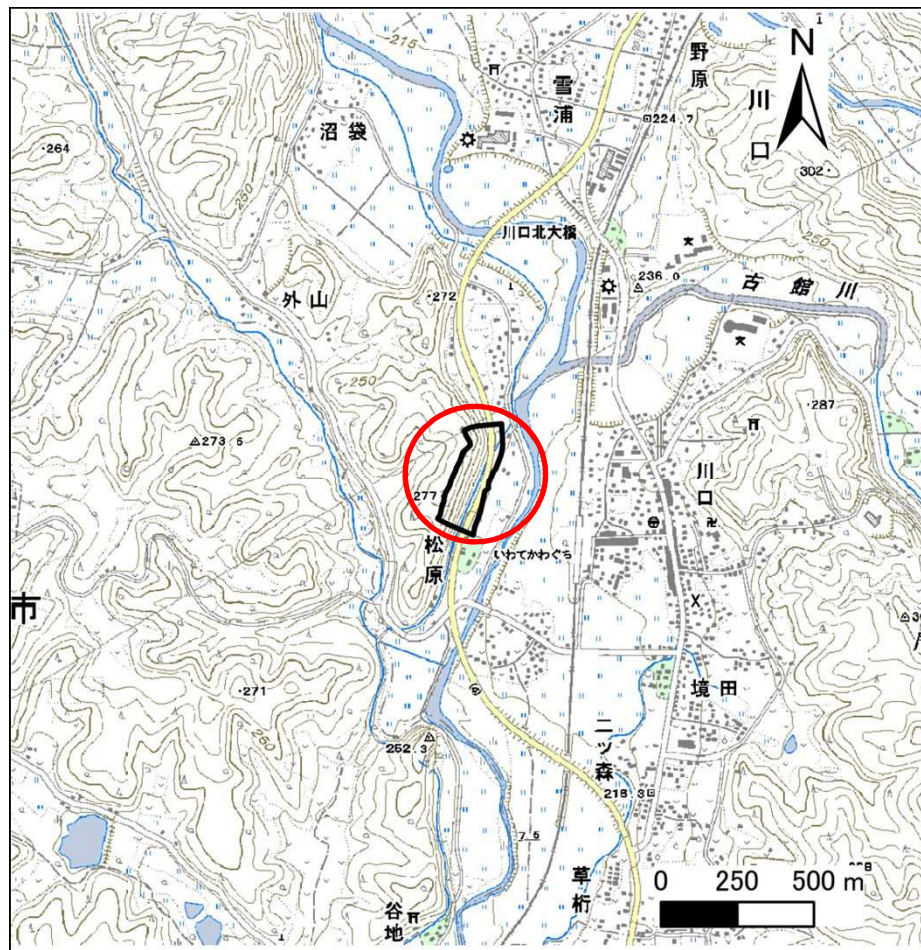
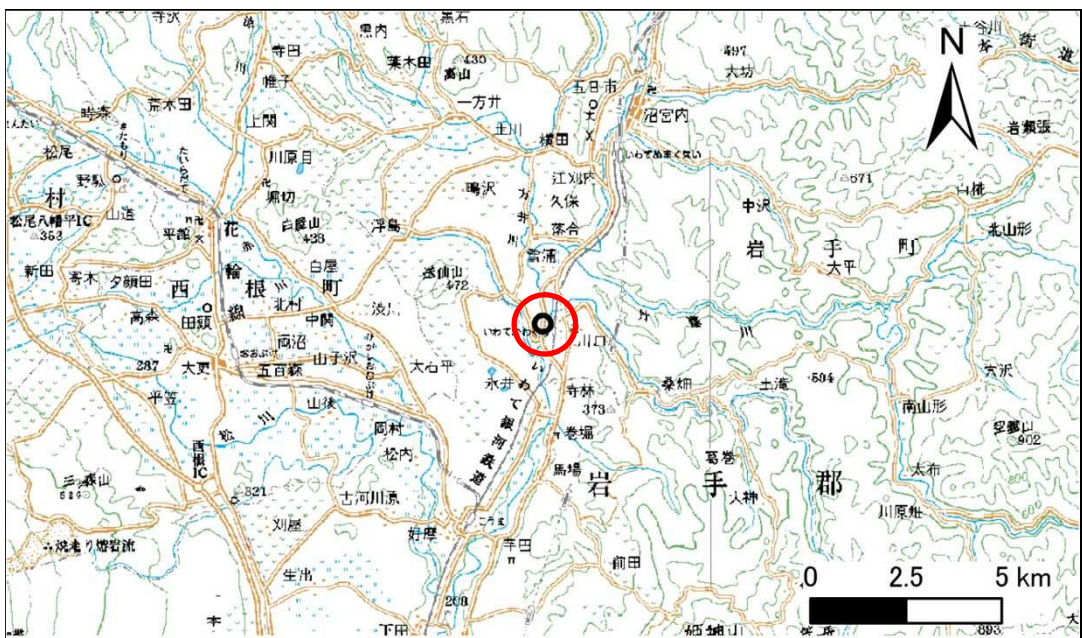


# 土砂災害防止に関する基礎調査(急傾斜地の崩壊)

表紙 概況、位置図

自然現象の種類	急傾斜地の崩壊
箇所番号	047C1006
箇所名	岩崎-5
所在地	岩手郡岩手町子抱第11地割
調査機関	岩手県盛岡広域振興局土木部 岩手土木センター





# 急傾斜地の崩壊区域調査

様式3-1 危害のおそれのある土地、著しい危害のおそれのある土地の設定図

調査年度

平成26年度

急傾斜地の位置

箇所番号

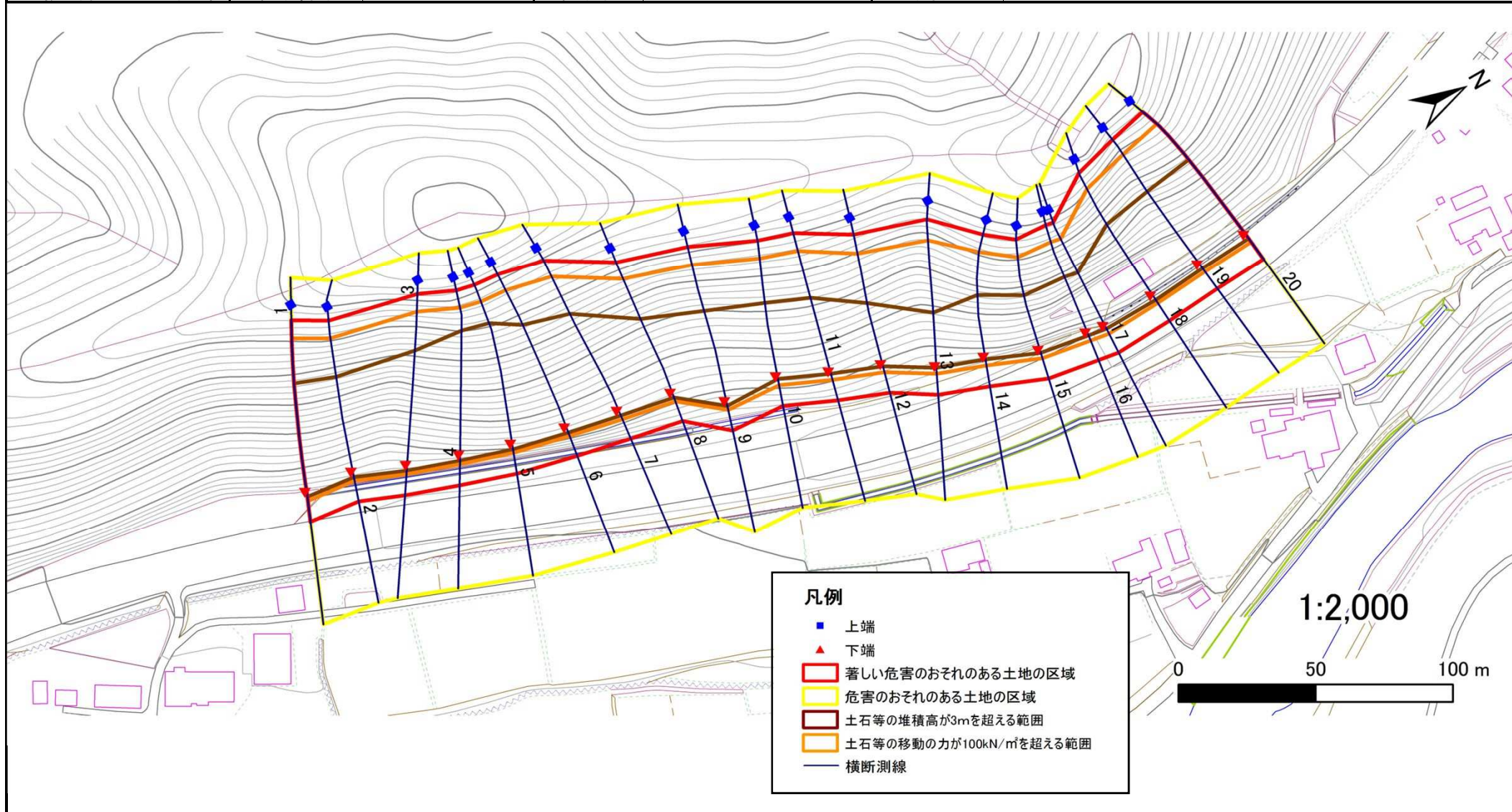
047C1006

箇所名

岩崎-5

所在地

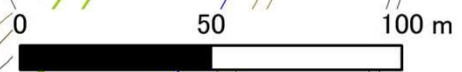
岩手郡岩手町子抱第11地割



## 凡例

- 上端
- ▲ 下端
- ▭ 著しい危害のおそれのある土地の区域
- ▭ 危害のおそれのある土地の区域
- ▭ 土石等の堆積高が3mを超える範囲
- ▭ 土石等の移動の力が100kN/m<sup>2</sup>を超える範囲
- 横断測線

1:2,000



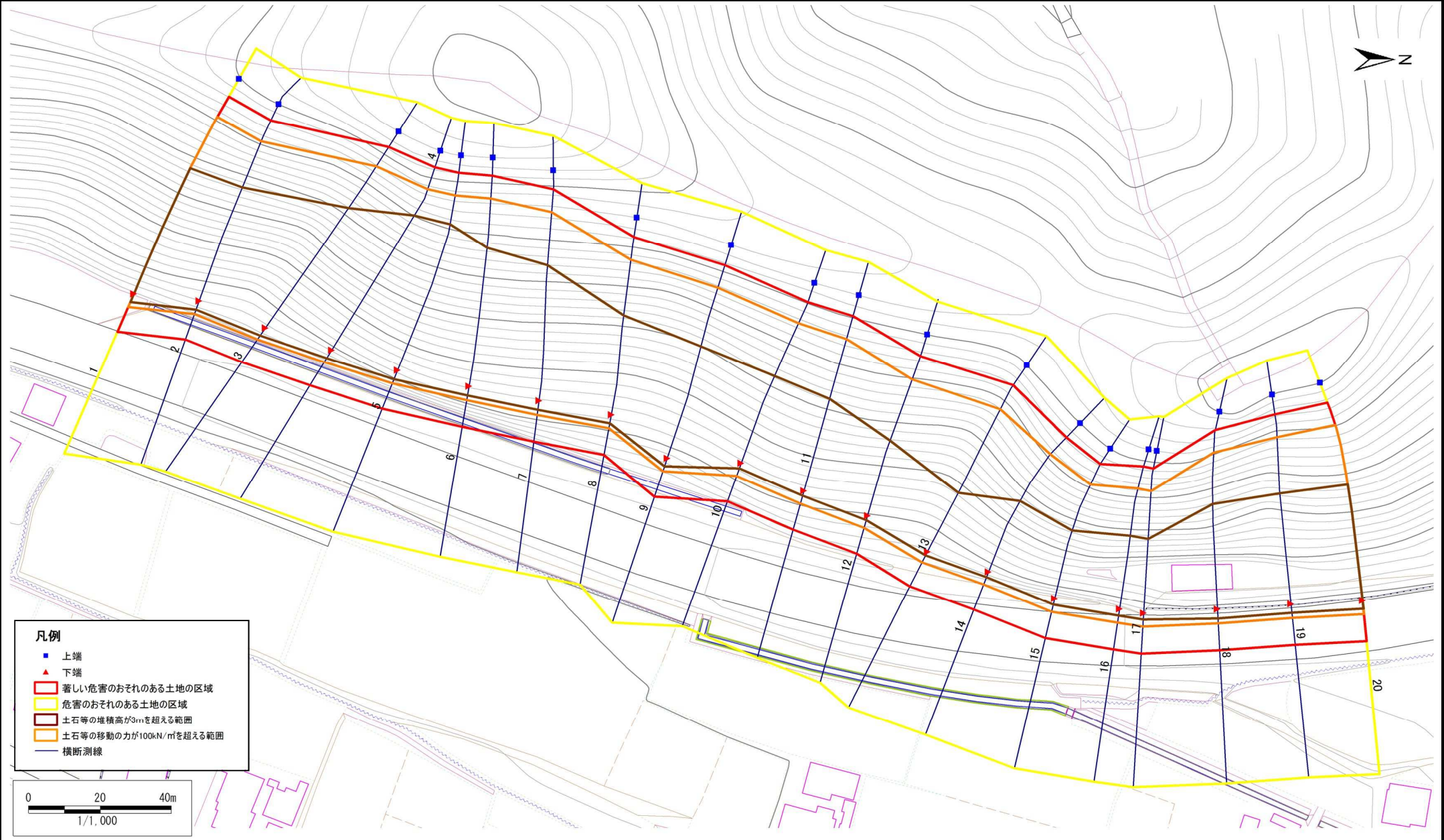


# 急傾斜地の崩壊区域調書

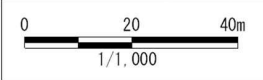
様式3-1 危害のおそれのある土地、著しい危害のおそれのある土地の設定図

調査年度	平成26年度
------	--------

急傾斜地の位置	箇所番号	047C1006	箇所名	岩崎-5	所在地	岩手郡岩手町子抱第11地割
---------	------	----------	-----	------	-----	---------------



- 凡例**
- 上端
  - ▲ 下端
  - 著しい危害のおそれのある土地の区域
  - 危害のおそれのある土地の区域
  - 土石等の堆積高が3mを超える範囲
  - 土石等の移動の力が100kN/m<sup>2</sup>を超える範囲
  - 横断測線



# 急傾斜地の崩壊区域調書

様式3-2 建築物に作用すると想定される衝撃に関する事項(1/2)

調査年度

平成26年度

急傾斜地の位置		047C1006			箇所名		岩崎-5		所在地		岩手郡岩手町子抱第11地割					
横断 測線 番号	急傾斜地の下端に隣接する土地								急傾斜地内							
	土石等の移動の高さと力の大きさ				土石等の堆積高さとの大きさ				土石等の移動の高さと力の大きさ				土石等の堆積高さとの大きさ			
	区分	高さ (m)	下端からの距離 (m)	力の大きさ (kN/m <sup>2</sup> )	区分	下端からの水平 距離(m)	高さ (m)	力の大きさ (kN/m <sup>2</sup> )	区分	高さ (m)	上端からの比高 (m)	力の大きさ (kN/m <sup>2</sup> )	区分	上端からの比高 (m)	高さ (m)	力の大きさ (kN/m <sup>2</sup> )
1	100kN/m <sup>2</sup> を超える	1.00	0.00 ~ 4.02	165.87	3mを超える	0.00 ~ 2.47	4.22	22.60	100kN/m <sup>2</sup> を超える	1.00	10.71 ~ 58.99	165.87	3mを超える	25.00 ~ 58.99	4.22	22.60
	それ以外	1.00	4.02 ~ 11.81	100.00	それ以外	2.47 ~ 11.81	3.00	16.05	それ以外	1.00	5.00 ~ 10.71	100.00	それ以外	5.00 ~ 25.00	3.00	16.05
2	100kN/m <sup>2</sup> を超える	1.00	0.00 ~ 4.04	166.19	3mを超える	0.00 ~ 2.68	4.42	23.66	100kN/m <sup>2</sup> を超える	1.00	11.29 ~ 58.40	166.19	3mを超える	25.00 ~ 58.40	4.42	23.66
	それ以外	1.00	4.04 ~ 11.83	100.00	それ以外	2.68 ~ 11.83	3.00	16.05	それ以外	1.00	5.00 ~ 11.29	100.00	それ以外	5.00 ~ 25.00	3.00	16.05
3	100kN/m <sup>2</sup> を超える	1.00	0.00 ~ 4.08	166.82	3mを超える	0.00 ~ 2.68	4.42	23.66	100kN/m <sup>2</sup> を超える	1.00	11.28 ~ 64.86	166.82	3mを超える	25.00 ~ 64.86	4.42	23.66
	それ以外	1.00	4.08 ~ 11.86	100.00	それ以外	2.68 ~ 11.86	3.00	16.05	それ以外	1.00	5.00 ~ 11.28	100.00	それ以外	5.00 ~ 25.00	3.00	16.05
4	100kN/m <sup>2</sup> を超える	1.00	0.00 ~ 4.04	166.13	3mを超える	0.00 ~ 2.74	4.49	24.00	100kN/m <sup>2</sup> を超える	1.00	11.55 ~ 64.75	166.13	3mを超える	20.00 ~ 64.75	4.49	24.00
	それ以外	1.00	4.04 ~ 11.82	100.00	それ以外	2.74 ~ 11.82	3.00	16.05	それ以外	1.00	5.00 ~ 11.55	100.00	それ以外	5.00 ~ 20.00	3.00	16.05
5	100kN/m <sup>2</sup> を超える	1.00	0.00 ~ 4.03	166.01	3mを超える	0.00 ~ 2.75	4.49	24.04	100kN/m <sup>2</sup> を超える	1.00	11.59 ~ 64.46	166.01	3mを超える	20.00 ~ 64.46	4.49	24.04
	それ以外	1.00	4.03 ~ 11.82	100.00	それ以外	2.75 ~ 11.82	3.00	16.05	それ以外	1.00	5.00 ~ 11.59	100.00	それ以外	5.00 ~ 20.00	3.00	16.05
6	100kN/m <sup>2</sup> を超える	1.00	0.00 ~ 4.07	166.68	3mを超える	0.00 ~ 2.69	4.43	23.69	100kN/m <sup>2</sup> を超える	1.00	11.31 ~ 63.72	166.68	3mを超える	25.00 ~ 63.72	4.43	23.69
	それ以外	1.00	4.07 ~ 11.85	100.00	それ以外	2.69 ~ 11.85	3.00	16.05	それ以外	1.00	5.00 ~ 11.31	100.00	それ以外	5.00 ~ 25.00	3.00	16.05
7	100kN/m <sup>2</sup> を超える	1.00	0.00 ~ 4.07	166.77	3mを超える	0.00 ~ 2.59	4.33	23.20	100kN/m <sup>2</sup> を超える	1.00	10.99 ~ 60.85	166.77	3mを超える	25.00 ~ 60.85	4.33	23.20
	それ以外	1.00	4.07 ~ 11.86	100.00	それ以外	2.59 ~ 11.86	3.00	16.05	それ以外	1.00	5.00 ~ 10.99	100.00	それ以外	5.00 ~ 25.00	3.00	16.05
8	100kN/m <sup>2</sup> を超える	1.00	0.00 ~ 3.98	165.06	3mを超える	0.00 ~ 2.52	4.27	22.83	100kN/m <sup>2</sup> を超える	1.00	10.80 ~ 50.43	165.06	3mを超える	25.00 ~ 50.43	4.27	22.83
	それ以外	1.00	3.98 ~ 11.76	100.00	それ以外	2.52 ~ 11.76	3.00	16.05	それ以外	1.00	5.00 ~ 10.80	100.00	それ以外	5.00 ~ 25.00	3.00	16.05
9	100kN/m <sup>2</sup> を超える	1.00	0.00 ~ 3.91	163.72	3mを超える	0.00 ~ 2.37	4.14	22.16	100kN/m <sup>2</sup> を超える	1.00	10.58 ~ 52.56	163.72	3mを超える	25.00 ~ 52.56	4.14	22.16
	それ以外	1.00	3.91 ~ 11.69	100.00	それ以外	2.37 ~ 11.69	3.00	16.05	それ以外	1.00	5.00 ~ 10.58	100.00	それ以外	5.00 ~ 25.00	3.00	16.05
10	100kN/m <sup>2</sup> を超える	1.00	0.00 ~ 3.93	164.23	3mを超える	0.00 ~ 1.58	3.83	20.49	100kN/m <sup>2</sup> を超える	1.00	10.72 ~ 48.08	164.23	3mを超える	25.00 ~ 48.08	3.83	20.49
	それ以外	1.00	3.93 ~ 11.72	100.00	それ以外	1.58 ~ 11.72	3.00	16.05	それ以外	1.00	5.00 ~ 10.72	100.00	それ以外	5.00 ~ 25.00	3.00	16.05
11	100kN/m <sup>2</sup> を超える	1.00	0.00 ~ 3.82	162.16	3mを超える	0.00 ~ 1.45	3.73	19.94	100kN/m <sup>2</sup> を超える	1.00	10.56 ~ 47.21	162.16	3mを超える	25.00 ~ 47.21	3.73	19.94
	それ以外	1.00	3.82 ~ 11.60	100.00	それ以外	1.45 ~ 11.60	3.00	16.05	それ以外	1.00	5.00 ~ 10.56	100.00	それ以外	5.00 ~ 25.00	3.00	16.05
12	100kN/m <sup>2</sup> を超える	1.00	0.00 ~ 3.65	159.04	3mを超える	0.00 ~ 1.35	3.66	19.59	100kN/m <sup>2</sup> を超える	1.00	10.53 ~ 42.51	159.04	3mを超える	25.00 ~ 42.51	3.66	19.59
	それ以外	1.00	3.65 ~ 11.43	100.00	それ以外	1.35 ~ 11.43	3.00	16.05	それ以外	1.00	5.00 ~ 10.53	100.00	それ以外	5.00 ~ 25.00	3.00	16.05
13	100kN/m <sup>2</sup> を超える	1.00	0.00 ~ 3.42	154.94	3mを超える	0.00 ~ 1.19	3.55	19.01	100kN/m <sup>2</sup> を超える	1.00	10.62 ~ 43.82	154.94	3mを超える	30.00 ~ 43.82	3.55	19.01
	それ以外	1.00	3.42 ~ 11.20	100.00	それ以外	1.19 ~ 11.20	3.00	16.05	それ以外	1.00	5.00 ~ 10.62	100.00	それ以外	5.00 ~ 30.00	3.00	16.05
14	100kN/m <sup>2</sup> を超える	1.00	0.00 ~ 3.90	163.68	3mを超える	0.00 ~ 1.64	3.88	20.74	100kN/m <sup>2</sup> を超える	1.00	10.84 ~ 44.85	163.68	3mを超える	25.00 ~ 44.85	3.88	20.74
	それ以外	1.00	3.90 ~ 11.69	100.00	それ以外	1.64 ~ 11.69	3.00	16.05	それ以外	1.00	5.00 ~ 10.84	100.00	それ以外	5.00 ~ 25.00	3.00	16.05
15	100kN/m <sup>2</sup> を超える	1.00	0.00 ~ 3.87	163.02	3mを超える	0.00 ~ 1.79	4.01	21.43	100kN/m <sup>2</sup> を超える	1.00	11.29 ~ 44.51	163.02	3mを超える	25.00 ~ 44.51	4.01	21.43
	それ以外	1.00	3.87 ~ 11.65	100.00	それ以外	1.79 ~ 11.65	3.00	16.05	それ以外	1.00	5.00 ~ 11.29	100.00	それ以外	5.00 ~ 25.00	3.00	16.05