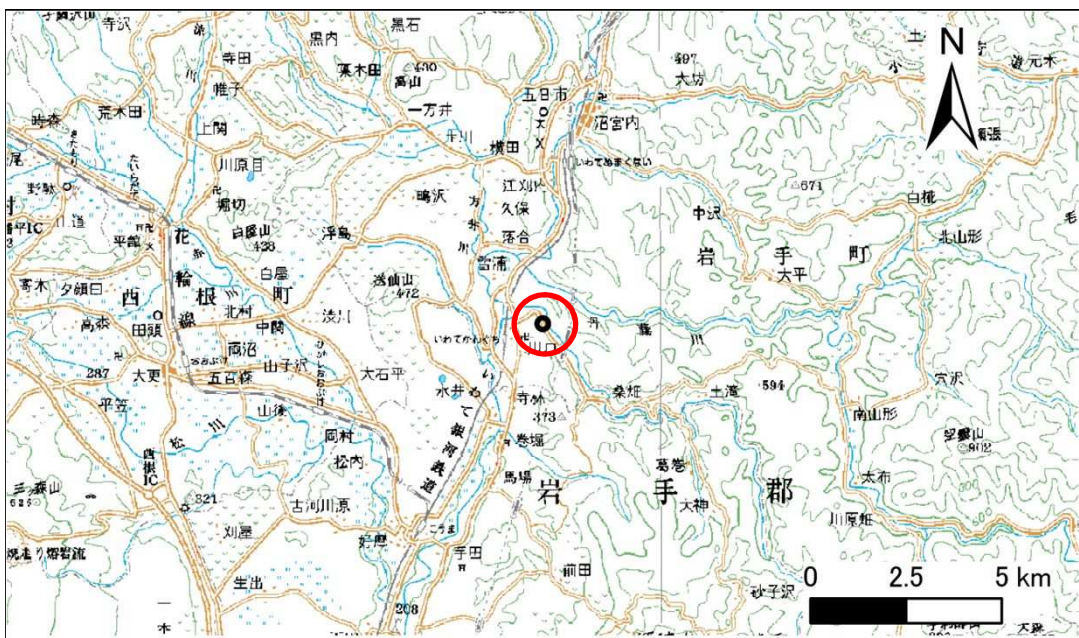


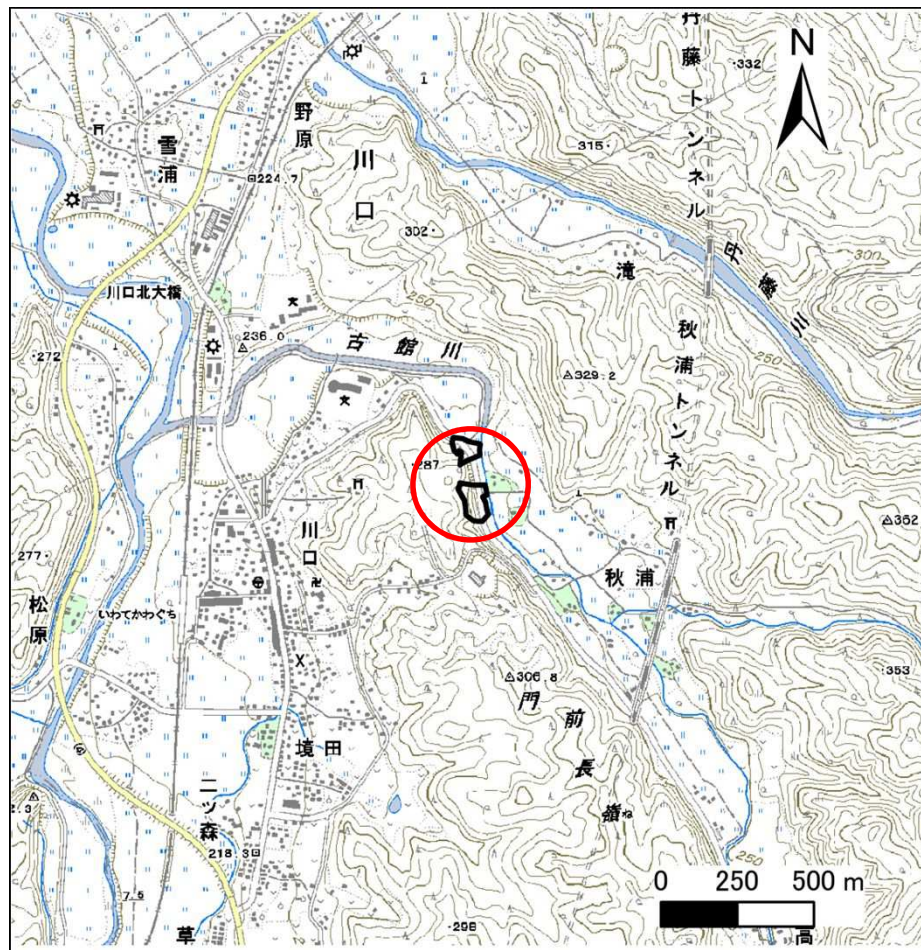
土砂災害防止に関する基礎調査(急傾斜地の崩壊)

表紙 概況、位置図

自然現象の種類	急傾斜地の崩壊
箇所番号	047C1005
箇所名	下平
所在地	岩手郡岩手町川口第15地割
調査機関	岩手県盛岡広域振興局土木部 岩手土木センター



位置図(S=1:200,000)



概況図(S=1:25,000)

急傾斜地の崩壊区域調査

様式3-1 危害のおそれのある土地、著しい危害のおそれのある土地の設定図

調査年度

平成26年度

急傾斜地の位置

箇所番号

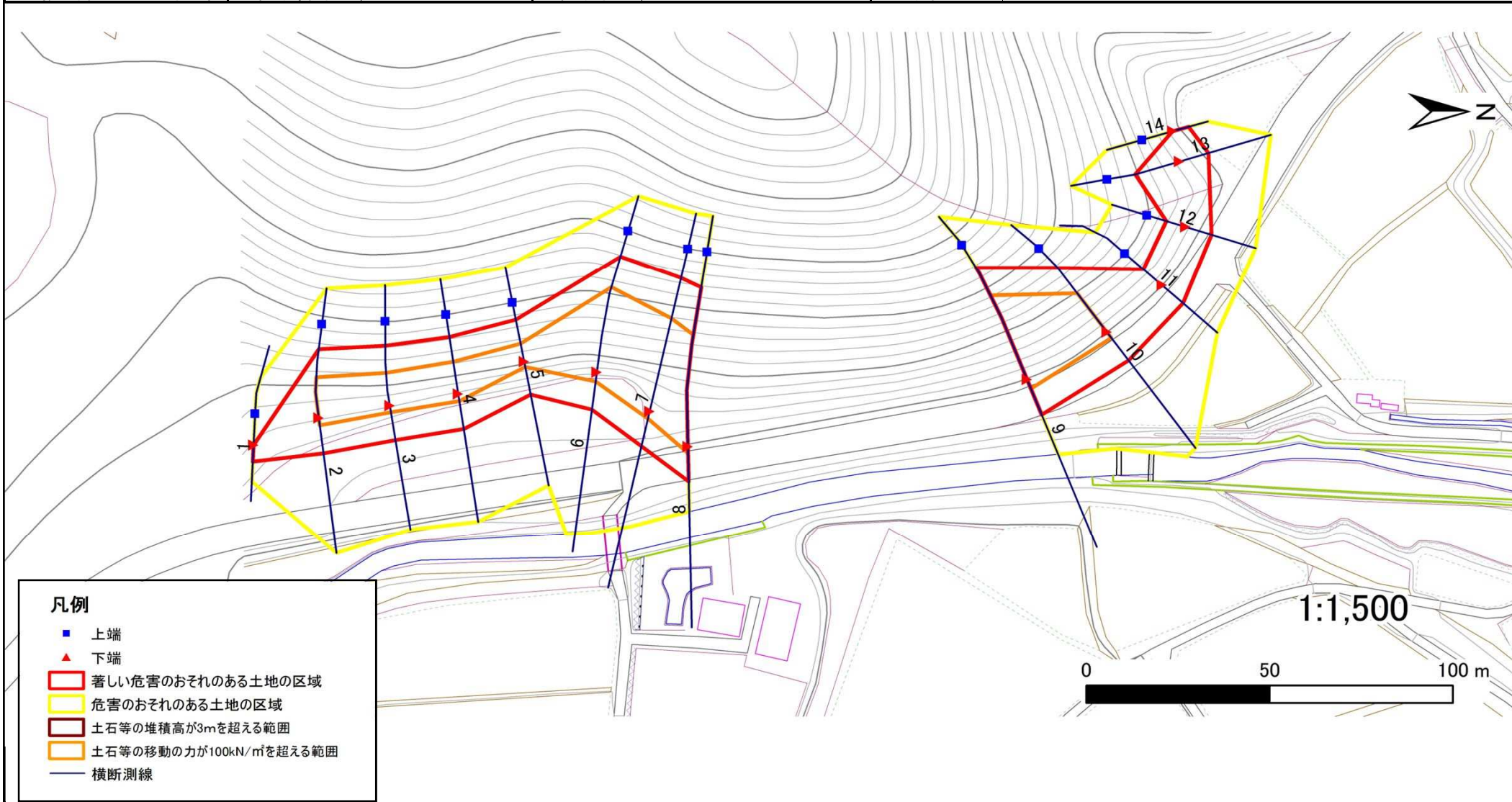
047C1005

箇所名

下平

所在地

岩手郡岩手町川口第15地割



凡例

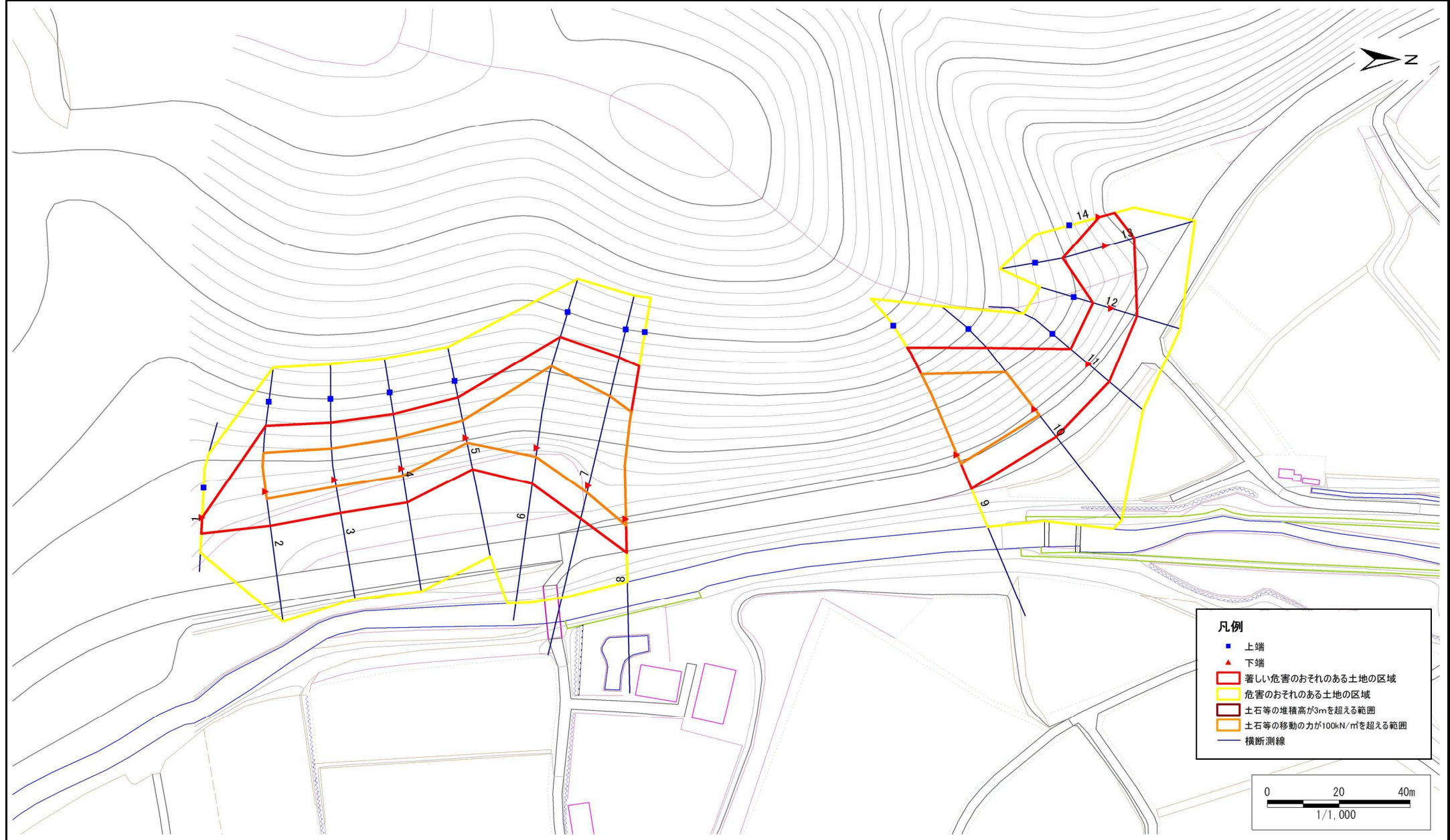
- 上端
- ▲ 下端
- 著しい危害のおそれのある土地の区域
- 危害のおそれのある土地の区域
- 土石等の堆積高が3mを超える範囲
- 土石等の移動の力が100kN/m²を超える範囲
- 横断測線

急傾斜地の崩壊区域調書

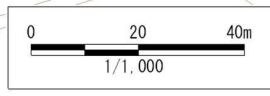
様式3-1 危害のおそれのある土地、著しい危害のおそれのある土地の設定図

調査年度	平成26年度
------	--------

急傾斜地の位置	箇所番号	047C1005	箇所名	下平	所在地	岩手郡岩手町川口第15地割
---------	------	----------	-----	----	-----	---------------



- 凡例**
- 上端
 - ▲ 下端
 - 著しい危害のおそれのある土地の区域
 - 危害のおそれのある土地の区域
 - 土石等の堆積高が3mを超える範囲
 - 土石等の移動力が100kN/m²を超える範囲
 - 横断測線



急傾斜地の崩壊区域調書

様式3-2 建築物に作用すると想定される衝撃に関する事項(1/1)

調査年度

平成26年度

急傾斜地の位置		047C1005			箇所名		下平		所在地		岩手郡岩手町川口第15地割					
横断 測線 番号	急傾斜地の下端に隣接する土地								急傾斜地内							
	土石等の移動の高さと力の大きさ				土石等の堆積高さとの大きさ				土石等の移動の高さと力の大きさ				土石等の堆積高さとの大きさ			
	区分	高さ (m)	下端からの距離 (m)	力の大きさ (kN/m ²)	区分	下端からの水平 距離(m)	高さ (m)	力の大きさ (kN/m ²)	区分	高さ (m)	上端からの比高 (m)	力の大きさ (kN/m ²)	区分	上端からの比高 (m)	高さ (m)	力の大きさ (kN/m ²)
1	100kN/m ² を超える	—	— ~ —	—	3mを超える	— ~ —	—	—	100kN/m ² を超える	—	— ~ —	—	3mを超える	— ~ —	—	—
	それ以外	1.00	0.00 ~ 4.52	56.40	それ以外	0.00 ~ 0.00	1.57	8.38	それ以外	1.00	5.00 ~ 5.00	56.40	それ以外	5.00 ~ 5.00	1.57	8.38
2	100kN/m ² を超える	1.00	0.00 ~ 2.01	131.12	3mを超える	— ~ —	—	—	100kN/m ² を超える	1.00	10.61 ~ 18.80	131.12	3mを超える	— ~ —	—	—
	それ以外	1.00	2.01 ~ 9.80	100.00	それ以外	0.00 ~ 9.80	2.31	12.36	それ以外	1.00	5.00 ~ 10.61	100.00	それ以外	5.00 ~ 18.80	2.31	12.36
3	100kN/m ² を超える	1.00	0.00 ~ 1.82	128.02	3mを超える	— ~ —	—	—	100kN/m ² を超える	1.00	10.56 ~ 17.34	128.02	3mを超える	— ~ —	—	—
	それ以外	1.00	1.82 ~ 9.61	100.00	それ以外	0.00 ~ 9.61	2.34	12.51	それ以外	1.00	5.00 ~ 10.56	100.00	それ以外	5.00 ~ 17.34	2.34	12.51
4	100kN/m ² を超える	1.00	0.00 ~ 1.99	130.70	3mを超える	— ~ —	—	—	100kN/m ² を超える	1.00	10.56 ~ 17.83	130.70	3mを超える	— ~ —	—	—
	それ以外	1.00	1.99 ~ 9.77	100.00	それ以外	0.00 ~ 9.77	2.42	12.94	それ以外	1.00	5.00 ~ 10.56	100.00	それ以外	5.00 ~ 17.83	2.42	12.94
5	100kN/m ² を超える	1.00	0.00 ~ 1.44	121.95	3mを超える	— ~ —	—	—	100kN/m ² を超える	1.00	12.06 ~ 17.37	121.95	3mを超える	— ~ —	—	—
	それ以外	1.00	1.44 ~ 9.23	100.00	それ以外	0.00 ~ 9.23	2.70	14.43	それ以外	1.00	5.00 ~ 12.06	100.00	それ以外	5.00 ~ 17.37	2.70	14.43
6	100kN/m ² を超える	1.00	0.00 ~ 2.58	140.60	3mを超える	— ~ —	—	—	100kN/m ² を超える	1.00	10.91 ~ 26.96	140.60	3mを超える	— ~ —	—	—
	それ以外	1.00	2.58 ~ 10.37	100.00	それ以外	0.00 ~ 10.37	2.87	15.38	それ以外	1.00	5.00 ~ 10.91	100.00	それ以外	5.00 ~ 26.96	2.87	15.38
7	100kN/m ² を超える	1.00	0.00 ~ 2.03	131.33	3mを超える	— ~ —	—	—	100kN/m ² を超える	1.00	11.95 ~ 27.85	131.33	3mを超える	— ~ —	—	—
	それ以外	1.00	2.03 ~ 9.81	100.00	それ以外	0.00 ~ 9.81	2.74	14.69	それ以外	1.00	5.00 ~ 11.95	100.00	それ以外	5.00 ~ 27.85	2.74	14.69
8	100kN/m ² を超える	1.00	0.00 ~ 1.81	127.86	3mを超える	— ~ —	—	—	100kN/m ² を超える	1.00	12.69 ~ 30.54	127.86	3mを超える	— ~ —	—	—
	それ以外	1.00	1.81 ~ 9.60	100.00	それ以外	0.00 ~ 9.60	2.79	14.92	それ以外	1.00	5.00 ~ 12.69	100.00	それ以外	5.00 ~ 30.54	2.79	14.92
9	100kN/m ² を超える	1.00	0.00 ~ 2.69	142.33	3mを超える	— ~ —	—	—	100kN/m ² を超える	1.00	10.87 ~ 28.04	142.33	3mを超える	— ~ —	—	—
	それ以外	1.00	2.69 ~ 10.47	100.00	それ以外	0.00 ~ 10.47	2.88	15.44	それ以外	1.00	5.00 ~ 10.87	100.00	それ以外	5.00 ~ 28.04	2.88	15.44
10	100kN/m ² を超える	1.00	0.00 ~ 1.96	130.30	3mを超える	— ~ —	—	—	100kN/m ² を超える	1.00	10.91 ~ 20.00	130.30	3mを超える	— ~ —	—	—
	それ以外	1.00	1.96 ~ 9.75	100.00	それ以外	0.00 ~ 9.75	2.55	13.66	それ以外	1.00	5.00 ~ 10.91	100.00	それ以外	5.00 ~ 20.00	2.55	13.66
11	100kN/m ² を超える	—	— ~ —	—	3mを超える	— ~ —	—	—	100kN/m ² を超える	—	— ~ —	—	3mを超える	— ~ —	—	—
	それ以外	1.00	0.00 ~ 7.57	96.81	それ以外	0.00 ~ 7.57	2.15	11.50	それ以外	1.00	5.00 ~ 10.00	96.81	それ以外	5.00 ~ 10.00	2.15	11.50
12	100kN/m ² を超える	—	— ~ —	—	3mを超える	— ~ —	—	—	100kN/m ² を超える	—	— ~ —	—	3mを超える	— ~ —	—	—
	それ以外	1.00	0.00 ~ 7.39	94.36	それ以外	0.00 ~ 7.39	2.34	12.53	それ以外	1.00	5.00 ~ 10.00	94.36	それ以外	5.00 ~ 10.00	2.34	12.53
13	100kN/m ² を超える	1.00	0.00 ~ 0.50	107.38	3mを超える	— ~ —	—	—	100kN/m ² を超える	1.00	11.28 ~ 13.00	107.38	3mを超える	— ~ —	—	—
	それ以外	1.00	0.50 ~ 8.28	100.00	それ以外	0.00 ~ 8.28	2.02	10.80	それ以外	1.00	5.00 ~ 11.28	100.00	それ以外	5.00 ~ 13.00	2.02	10.80
14	100kN/m ² を超える	—	— ~ —	—	3mを超える	— ~ —	—	—	100kN/m ² を超える	—	— ~ —	—	3mを超える	— ~ —	—	—
	それ以外	1.00	0.00 ~ 4.52	56.41	それ以外	0.00 ~ 0.00	1.57	8.38	それ以外	1.00	5.00 ~ 5.00	56.41	それ以外	5.00 ~ 5.00	1.57	8.38
	100kN/m ² を超える		~		3mを超える	~			100kN/m ² を超える		~		3mを超える	~		
	それ以外		~		それ以外	~			それ以外		~		それ以外	~		