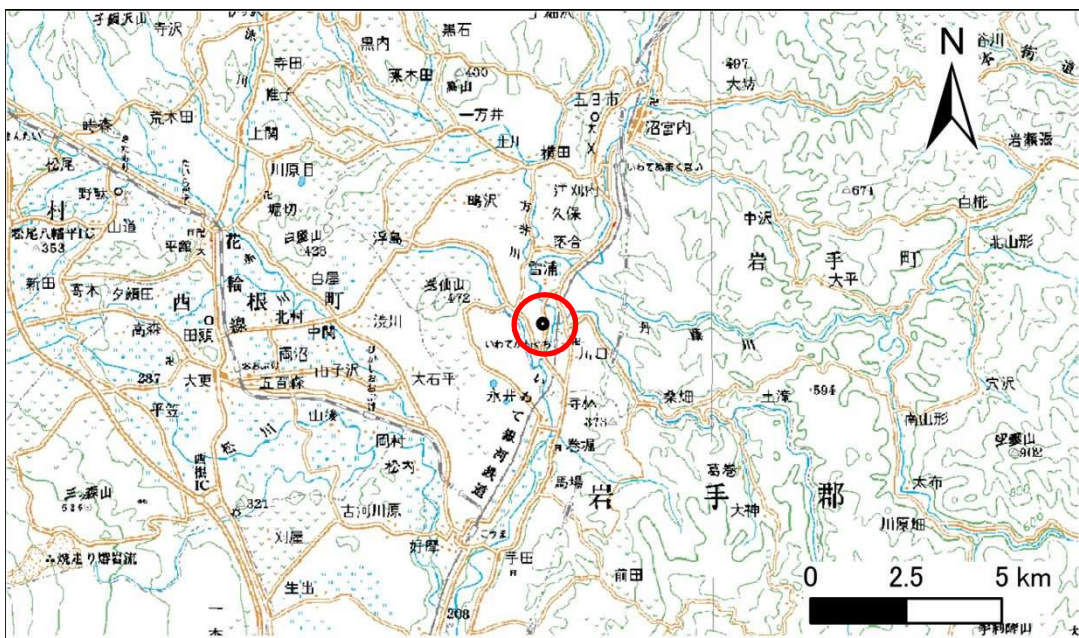


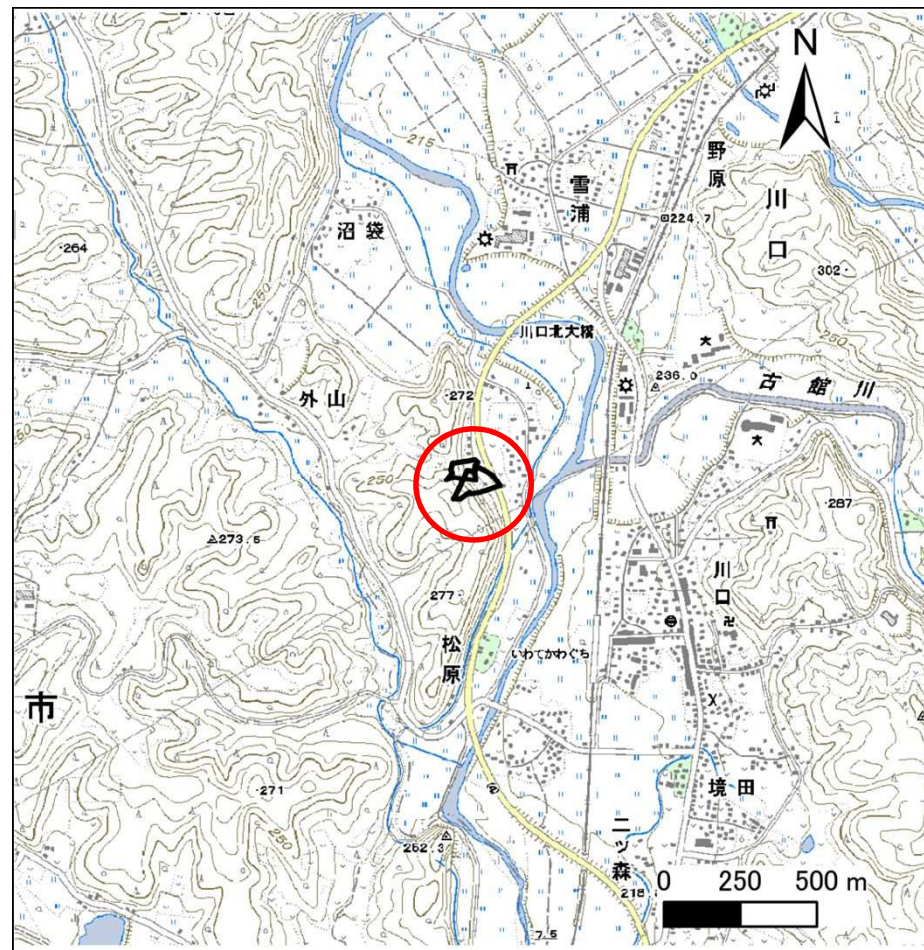
土砂災害防止に関する基礎調査(急傾斜地の崩壊)

表紙 概況、位置図

自然現象の種類	急傾斜地の崩壊
箇所番号	047C1004
箇所名	岩崎-4
所在地	岩手郡岩手町子抱第11地割
調査機関	岩手県盛岡広域振興局土木部 岩手土木センター



位置図(S=1:200,000)



概況図(S=1:25,000)

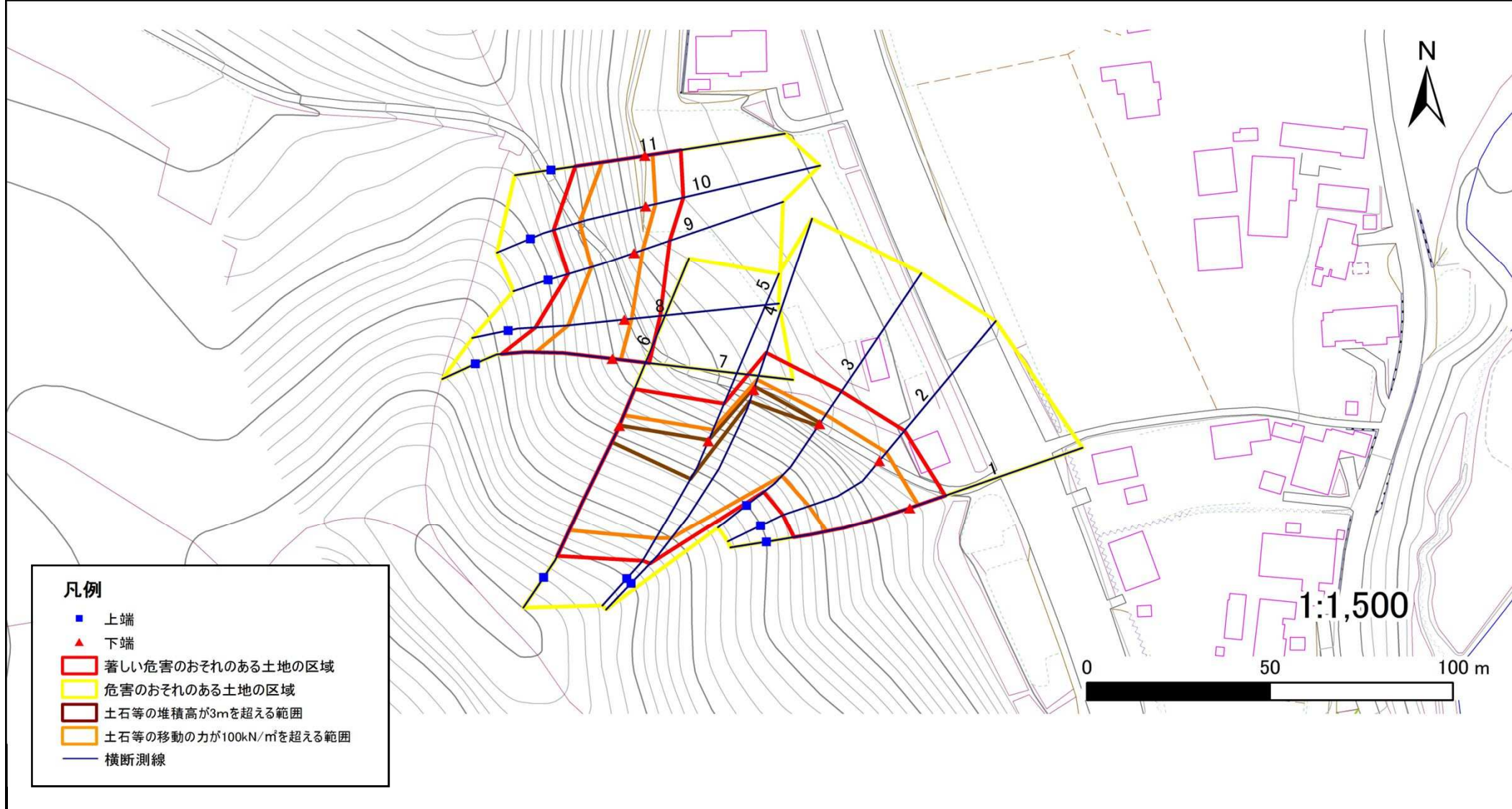
急傾斜地の崩壊区域調査

様式3-1 危害のおそれのある土地、著しい危害のおそれのある土地の設定図

調査年度

平成26年度

急傾斜地の位置 箇所番号 047C1004 箇所名 岩崎-4 所在地 岩手郡岩手町子抱第11地割



凡例

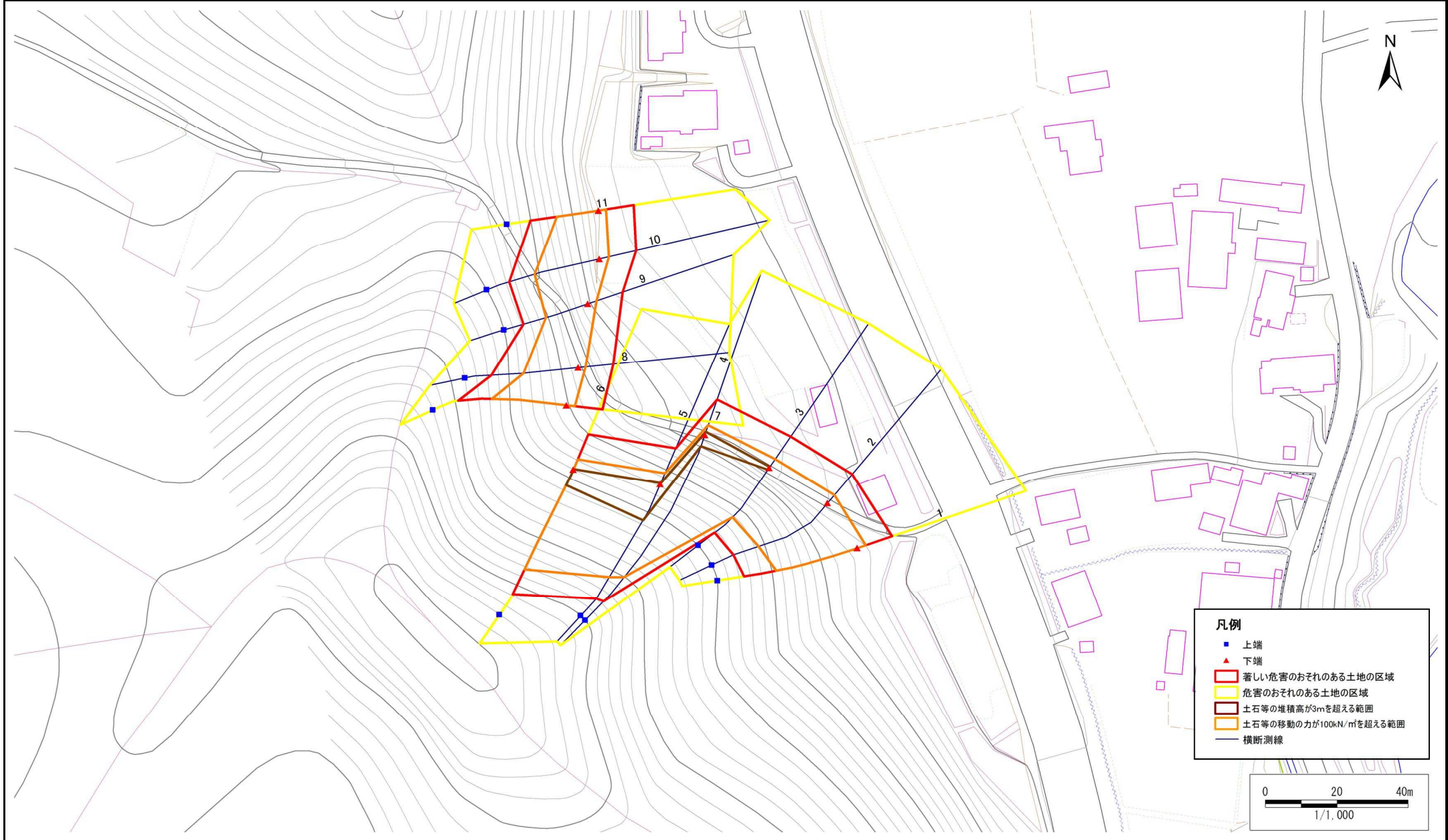
- 上端
- ▲ 下端
- 著しい危害のおそれのある土地の区域
- 危害のおそれのある土地の区域
- 土石等の堆積高が3mを超える範囲
- 土石等の移動の力が100kN/m²を超える範囲
- 横断測線

急傾斜地の崩壊区域調書

様式3-1 危害のおそれのある土地、著しい危害のおそれのある土地の設定図

調査年度	平成26年度
------	--------

急傾斜地の位置	箇所番号	047C1004	箇所名	岩崎-4	所在地	岩手郡岩手町子抱第11地割
---------	------	----------	-----	------	-----	---------------



急傾斜地の崩壊区域調書

様式3-2 建築物に作用すると想定される衝撃に関する事項(1/1)

調査年度 平成26年度

急傾斜地の位置		047C1004			箇所名		岩崎-4		所在地		岩手郡岩手町子抱第11地割					
横断 測線 番号	急傾斜地の下端に隣接する土地								急傾斜地内							
	土石等の移動の高さと力の大きさ				土石等の堆積高さとの大きさ				土石等の移動の高さと力の大きさ				土石等の堆積高さとの大きさ			
	区分	高さ (m)	下端からの距離 (m)	力の大きさ (kN/m ²)	区分	下端からの水平 距離(m)	高さ (m)	力の大きさ (kN/m ²)	区分	高さ (m)	上端からの比高 (m)	力の大きさ (kN/m ²)	区分	上端からの比高 (m)	高さ (m)	力の大きさ (kN/m ²)
1	100kN/m ² を超える	1.00	0.00 ~ 2.49	138.96	3mを超える	— ~ —	—	—	100kN/m ² を超える	1.00	11.02 ~ 26.64	138.96	3mを超える	— ~ —	—	—
	それ以外	1.00	2.49 ~ 10.27	100.00	それ以外	0.00 ~ 10.27	2.85	15.27	それ以外	1.00	5.00 ~ 11.02	100.00	それ以外	5.00 ~ 26.64	2.85	15.27
2	100kN/m ² を超える	1.00	0.00 ~ 3.02	147.97	3mを超える	— ~ —	—	—	100kN/m ² を超える	1.00	10.56 ~ 28.03	147.97	3mを超える	— ~ —	—	—
	それ以外	1.00	3.02 ~ 10.80	100.00	それ以外	0.00 ~ 10.80	3.00	16.04	それ以外	1.00	5.00 ~ 10.56	100.00	それ以外	5.00 ~ 28.03	3.00	16.04
3	100kN/m ² を超える	1.00	0.00 ~ 3.02	148.02	3mを超える	0.00 ~ 0.29	3.16	16.93	100kN/m ² を超える	1.00	10.66 ~ 25.54	148.02	3mを超える	25.00 ~ 25.54	3.16	16.93
	それ以外	1.00	3.02 ~ 10.80	100.00	それ以外	0.29 ~ 10.80	3.00	16.05	それ以外	1.00	5.00 ~ 10.66	100.00	それ以外	5.00 ~ 25.00	3.00	16.05
4	100kN/m ² を超える	1.00	0.00 ~ 2.98	147.37	3mを超える	0.00 ~ 0.97	3.43	18.35	100kN/m ² を超える	1.00	11.00 ~ 42.23	147.37	3mを超える	40.00 ~ 42.23	3.43	18.35
	それ以外	1.00	2.98 ~ 10.77	100.00	それ以外	0.97 ~ 10.77	3.00	16.05	それ以外	1.00	5.00 ~ 11.00	100.00	それ以外	5.00 ~ 40.00	3.00	16.05
5	100kN/m ² を超える	1.00	0.00 ~ 3.38	154.38	3mを超える	0.00 ~ 0.27	3.14	16.82	100kN/m ² を超える	1.00	10.53 ~ 33.83	154.38	3mを超える	25.00 ~ 33.83	3.14	16.82
	それ以外	1.00	3.38 ~ 11.17	100.00	それ以外	0.27 ~ 11.17	3.00	16.05	それ以外	1.00	5.00 ~ 10.53	100.00	それ以外	5.00 ~ 25.00	3.00	16.05
6	100kN/m ² を超える	1.00	0.00 ~ 3.16	150.53	3mを超える	0.00 ~ 0.12	3.06	16.37	100kN/m ² を超える	1.00	10.64 ~ 33.56	150.53	3mを超える	30.00 ~ 33.56	3.06	16.37
	それ以外	1.00	3.16 ~ 10.95	100.00	それ以外	0.12 ~ 10.95	3.00	16.05	それ以外	1.00	5.00 ~ 10.64	100.00	それ以外	5.00 ~ 30.00	3.00	16.05
7	100kN/m ² を超える	1.00	0.00 ~ 2.30	135.83	3mを超える	— ~ —	—	—	100kN/m ² を超える	1.00	11.12 ~ 24.83	135.83	3mを超える	— ~ —	—	—
	それ以外	1.00	2.30 ~ 10.08	100.00	それ以外	0.00 ~ 10.08	2.52	13.48	それ以外	1.00	5.00 ~ 11.12	100.00	それ以外	5.00 ~ 24.83	2.52	13.48
8	100kN/m ² を超える	1.00	0.00 ~ 2.07	131.97	3mを超える	— ~ —	—	—	100kN/m ² を超える	1.00	10.98 ~ 21.21	131.97	3mを超える	— ~ —	—	—
	それ以外	1.00	2.07 ~ 9.85	100.00	それ以外	0.00 ~ 9.85	2.54	13.60	それ以外	1.00	5.00 ~ 10.98	100.00	それ以外	5.00 ~ 21.21	2.54	13.60
9	100kN/m ² を超える	1.00	0.00 ~ 2.56	140.23	3mを超える	— ~ —	—	—	100kN/m ² を超える	1.00	10.79 ~ 21.56	140.23	3mを超える	— ~ —	—	—
	それ以外	1.00	2.56 ~ 10.35	100.00	それ以外	0.00 ~ 10.35	2.85	15.28	それ以外	1.00	5.00 ~ 10.79	100.00	それ以外	5.00 ~ 21.56	2.85	15.28
10	100kN/m ² を超える	1.00	0.00 ~ 2.76	143.58	3mを超える	— ~ —	—	—	100kN/m ² を超える	1.00	10.55 ~ 24.45	143.58	3mを超える	— ~ —	—	—
	それ以外	1.00	2.76 ~ 10.55	100.00	それ以外	0.00 ~ 10.55	2.67	14.28	それ以外	1.00	5.00 ~ 10.55	100.00	それ以外	5.00 ~ 24.45	2.67	14.28
11	100kN/m ² を超える	1.00	0.00 ~ 2.16	133.57	3mを超える	— ~ —	—	—	100kN/m ² を超える	1.00	10.55 ~ 19.35	133.57	3mを超える	— ~ —	—	—
	それ以外	1.00	2.16 ~ 9.95	100.00	それ以外	0.00 ~ 9.95	2.34	12.53	それ以外	1.00	5.00 ~ 10.55	100.00	それ以外	5.00 ~ 19.35	2.34	12.53
	100kN/m ² を超える		~		3mを超える	~			100kN/m ² を超える		~		3mを超える	~		
	それ以外		~		それ以外	~			それ以外		~		それ以外	~		
	100kN/m ² を超える		~		3mを超える	~			100kN/m ² を超える		~		3mを超える	~		
	それ以外		~		それ以外	~			それ以外		~		それ以外	~		
	100kN/m ² を超える		~		3mを超える	~			100kN/m ² を超える		~		3mを超える	~		
	それ以外		~		それ以外	~			それ以外		~		それ以外	~		