

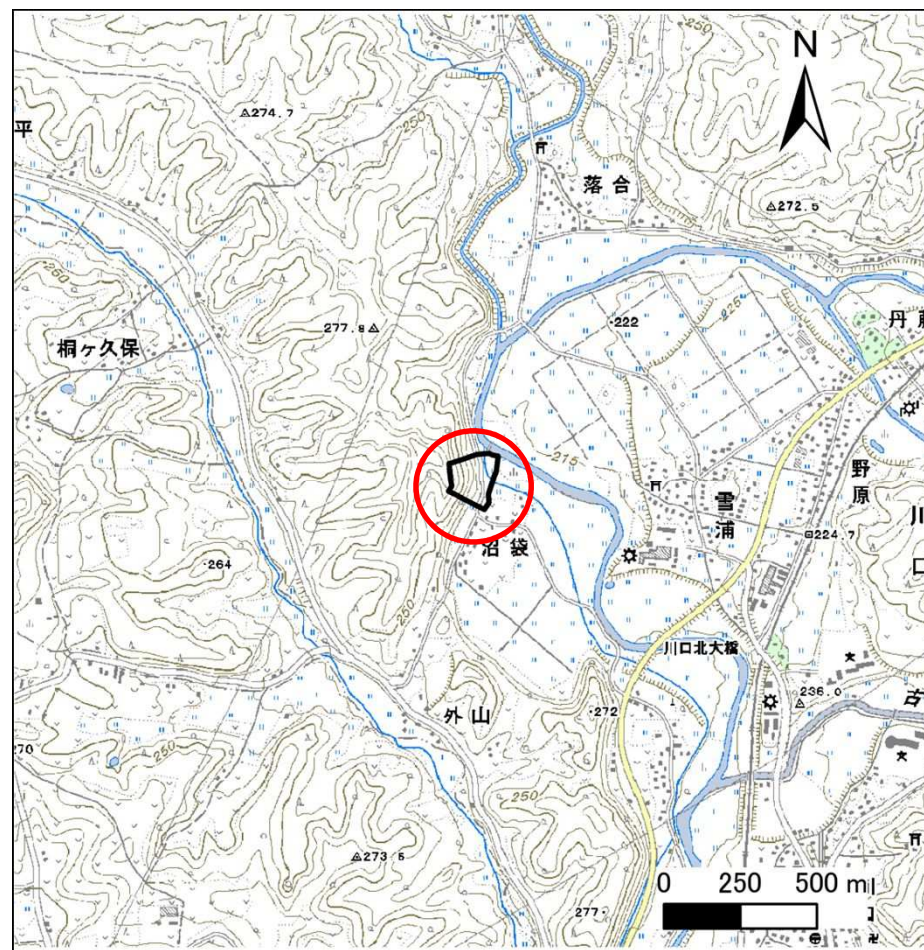
土砂災害防止に関する基礎調査(急傾斜地の崩壊)

表紙 概況、位置図

自然現象の種類	急傾斜地の崩壊
箇所番号	047C1003
箇所名	沼袋-1
所在地	岩手郡岩手町子抱第10地割
調査機関	岩手県盛岡広域振興局土木部 岩手土木センター



位置図(S=1:200,000)



概況図(S=1:25,000)

急傾斜地の崩壊区域調査

様式3-1 危害のおそれのある土地、著しい危害のおそれのある土地の設定図

調査年度

平成26年度

急傾斜地の位置

箇所番号

047C1003

箇所名

沼袋-1

所在地

岩手郡岩手町子抱第10地割



急傾斜地の崩壊区域調書

様式3-1 危害のおそれのある土地、著しい危害のおそれのある土地の設定図

調査年度	平成26年度
------	--------

急傾斜地の位置	箇所番号	047C1003	箇所名	沼袋-1	所在地	岩手郡岩手町子抱第10地割
---------	------	----------	-----	------	-----	---------------



急傾斜地の崩壊区域調書

様式3-2 建築物に作用すると想定される衝撃に関する事項(1/1)

調査年度 平成26年度

急傾斜地の位置		047C1003			箇所名		沼袋-1		所在地		岩手郡岩手町子抱第10地割					
横断 測線 番号	急傾斜地の下端に隣接する土地								急傾斜地内							
	土石等の移動の高さと力の大きさ				土石等の堆積高さとの大きさ				土石等の移動の高さと力の大きさ				土石等の堆積高さとの大きさ			
	区分	高さ (m)	下端からの距離 (m)	力の大きさ (kN/m ²)	区分	下端からの水平 距離(m)	高さ (m)	力の大きさ (kN/m ²)	区分	高さ (m)	上端からの比高 (m)	力の大きさ (kN/m ²)	区分	上端からの比高 (m)	高さ (m)	力の大きさ (kN/m ²)
1	100kN/m ² を超える	1.00	0.00 ~ 3.80	161.78	3mを超える	0.00 ~ 2.26	4.05	21.69	100kN/m ² を超える	1.00	10.53 ~ 56.00	161.78	3mを超える	25.00 ~ 56.00	4.05	21.69
	それ以外	1.00	3.80 ~ 11.58	100.00	それ以外	2.26 ~ 11.58	3.00	16.05	それ以外	1.00	5.00 ~ 10.53	100.00	それ以外	5.00 ~ 25.00	3.00	16.05
2	100kN/m ² を超える	1.00	0.00 ~ 3.74	160.79	3mを超える	0.00 ~ 2.22	4.02	21.53	100kN/m ² を超える	1.00	10.53 ~ 56.32	160.79	3mを超える	25.00 ~ 56.32	4.02	21.53
	それ以外	1.00	3.74 ~ 11.53	100.00	それ以外	2.22 ~ 11.53	3.00	16.05	それ以外	1.00	5.00 ~ 10.53	100.00	それ以外	5.00 ~ 25.00	3.00	16.05
3	100kN/m ² を超える	1.00	0.00 ~ 3.99	165.21	3mを超える	0.00 ~ 2.46	4.22	22.57	100kN/m ² を超える	1.00	10.70 ~ 54.00	165.21	3mを超える	25.00 ~ 54.00	4.22	22.57
	それ以外	1.00	3.99 ~ 11.77	100.00	それ以外	2.46 ~ 11.77	3.00	16.05	それ以外	1.00	5.00 ~ 10.70	100.00	それ以外	5.00 ~ 25.00	3.00	16.05
4	100kN/m ² を超える	1.00	0.00 ~ 3.66	159.21	3mを超える	0.00 ~ 2.17	3.98	21.30	100kN/m ² を超える	1.00	10.55 ~ 56.76	159.21	3mを超える	25.00 ~ 56.76	3.98	21.30
	それ以外	1.00	3.66 ~ 11.44	100.00	それ以外	2.17 ~ 11.44	3.00	16.05	それ以外	1.00	5.00 ~ 10.55	100.00	それ以外	5.00 ~ 25.00	3.00	16.05
5	100kN/m ² を超える	1.00	0.00 ~ 3.53	157.02	3mを超える	0.00 ~ 2.09	3.92	21.00	100kN/m ² を超える	1.00	10.62 ~ 62.13	157.02	3mを超える	30.00 ~ 62.13	3.92	21.00
	それ以外	1.00	3.53 ~ 11.32	100.00	それ以外	2.09 ~ 11.32	3.00	16.05	それ以外	1.00	5.00 ~ 10.62	100.00	それ以外	5.00 ~ 30.00	3.00	16.05
6	100kN/m ² を超える	1.00	0.00 ~ 3.27	152.36	3mを超える	0.00 ~ 1.95	3.84	20.53	100kN/m ² を超える	1.00	10.82 ~ 65.30	152.36	3mを超える	40.00 ~ 65.30	3.84	20.53
	それ以外	1.00	3.27 ~ 11.05	100.00	それ以外	1.95 ~ 11.05	3.00	16.05	それ以外	1.00	5.00 ~ 10.82	100.00	それ以外	5.00 ~ 40.00	3.00	16.05
7	100kN/m ² を超える	1.00	0.00 ~ 3.06	148.74	3mを超える	0.00 ~ 1.86	3.78	20.22	100kN/m ² を超える	1.00	11.03 ~ 64.91	148.74	3mを超える	40.00 ~ 64.91	3.78	20.22
	それ以外	1.00	3.06 ~ 10.85	100.00	それ以外	1.86 ~ 10.85	3.00	16.05	それ以外	1.00	5.00 ~ 11.03	100.00	それ以外	5.00 ~ 40.00	3.00	16.05
8	100kN/m ² を超える	1.00	0.00 ~ 2.83	144.72	3mを超える	0.00 ~ 1.76	3.72	19.91	100kN/m ² を超える	1.00	11.33 ~ 64.70	144.72	3mを超える	40.00 ~ 64.70	3.72	19.91
	それ以外	1.00	2.83 ~ 10.61	100.00	それ以外	1.76 ~ 10.61	3.00	16.05	それ以外	1.00	5.00 ~ 11.33	100.00	それ以外	5.00 ~ 40.00	3.00	16.05
9	100kN/m ² を超える	1.00	0.00 ~ 2.59	140.66	3mを超える	0.00 ~ 1.67	3.67	19.63	100kN/m ² を超える	1.00	11.69 ~ 64.59	140.66	3mを超える	40.00 ~ 64.59	3.67	19.63
	それ以外	1.00	2.59 ~ 10.37	100.00	それ以外	1.67 ~ 10.37	3.00	16.05	それ以外	1.00	5.00 ~ 11.69	100.00	それ以外	5.00 ~ 40.00	3.00	16.05
	100kN/m ² を超える		~		3mを超える	~			100kN/m ² を超える		~		3mを超える	~		
	それ以外		~		それ以外	~			それ以外		~		それ以外	~		
	100kN/m ² を超える		~		3mを超える	~			100kN/m ² を超える		~		3mを超える	~		
	それ以外		~		それ以外	~			それ以外		~		それ以外	~		
	100kN/m ² を超える		~		3mを超える	~			100kN/m ² を超える		~		3mを超える	~		
	それ以外		~		それ以外	~			それ以外		~		それ以外	~		
	100kN/m ² を超える		~		3mを超える	~			100kN/m ² を超える		~		3mを超える	~		
	それ以外		~		それ以外	~			それ以外		~		それ以外	~		