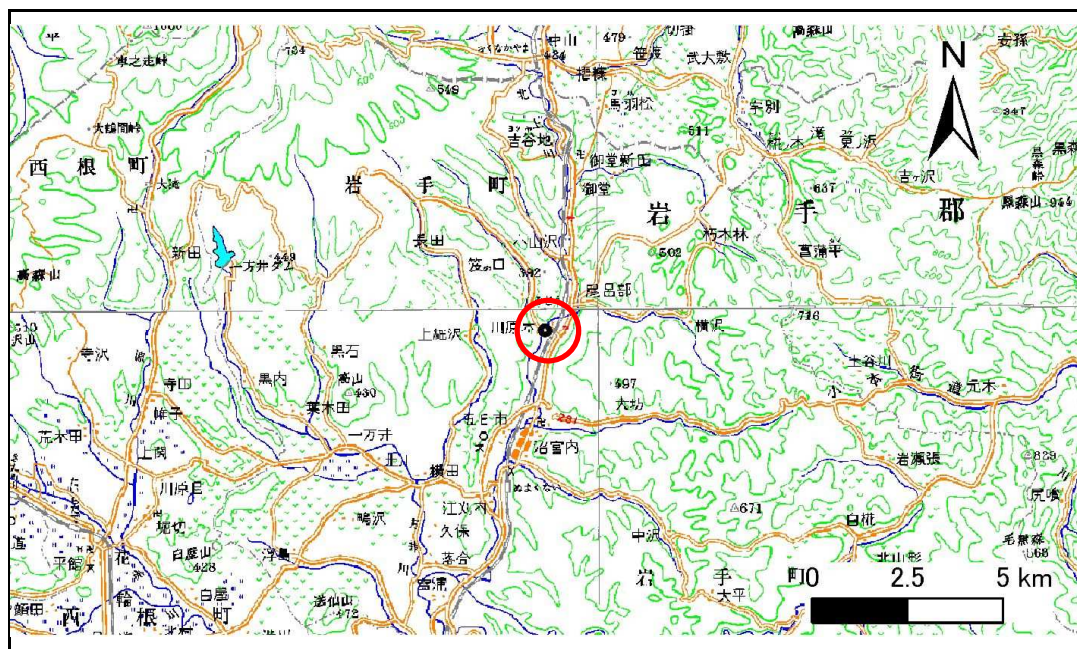


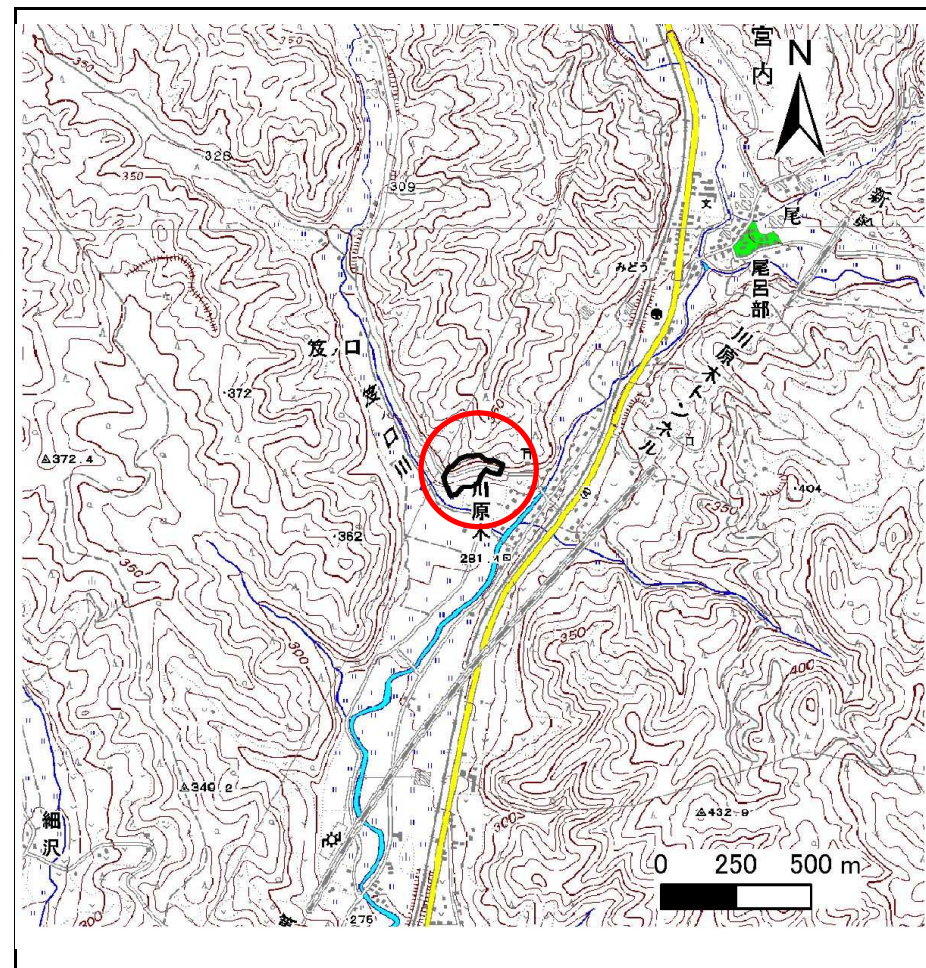
土砂災害防止に関する基礎調査(急傾斜地の崩壊)

表紙 概況、位置図

自然現象の種類	急傾斜地の崩壊
箇所番号	047C1001
箇所名	川原木-1
所在地	岩手郡岩手町五日市第4地割
調査機関	盛岡広域振興局土木部



位置図(S=1:200,000)



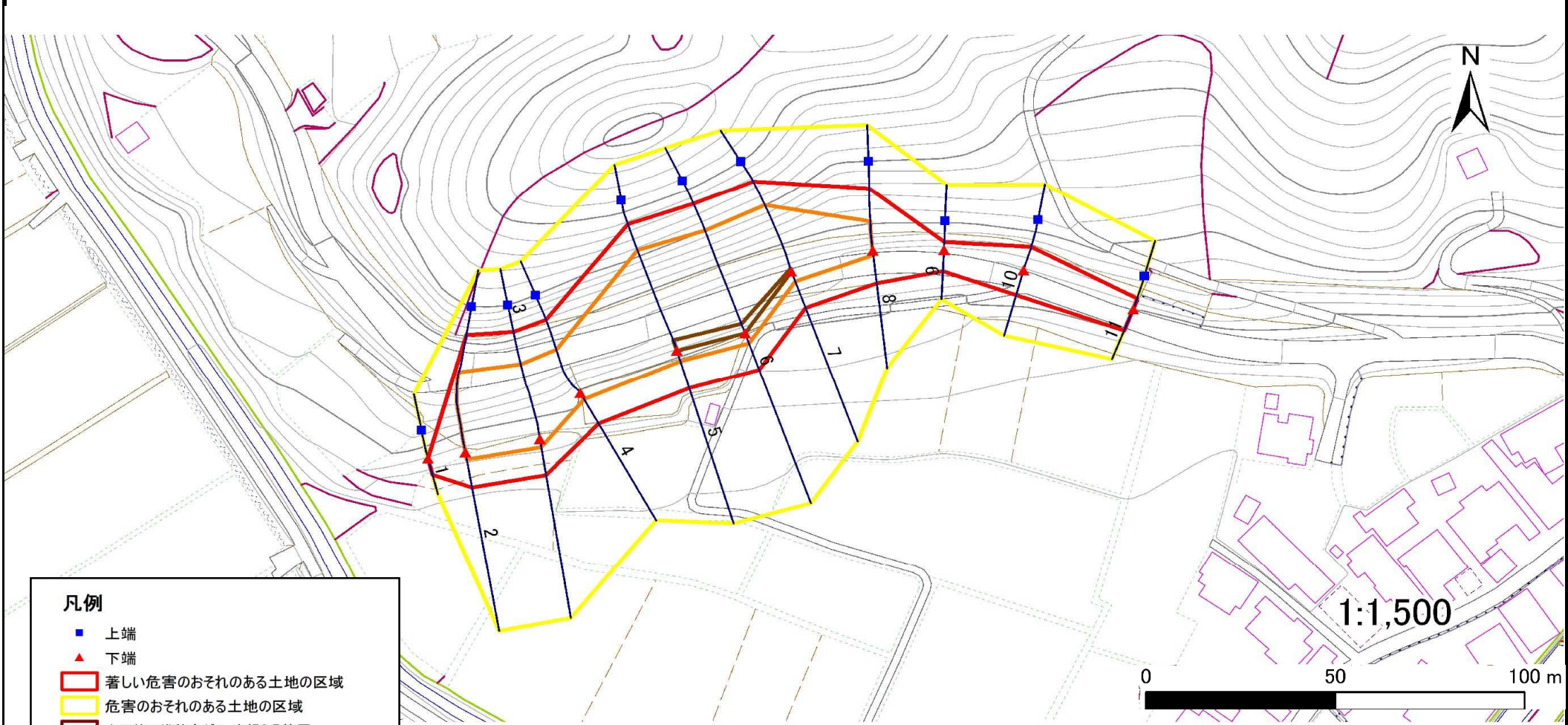
概況図(S=1:25,000)

急傾斜地の崩壊区域調査

様式3-1 危害のおそれのある土地、著しい危害のおそれのある土地の設定図

調査年度	平成24年度
------	--------

急傾斜地の位置	箇所番号	047C1001	箇所名	川原木-1	所在地	岩手郡岩手町五日市第4地割
---------	------	----------	-----	-------	-----	---------------



凡例

- 上端
- ▲ 下端
- 著しい危害のおそれのある土地の区域
- 危害のおそれのある土地の区域
- 土石等の堆積高が3mを超える範囲
- 土石等の移動の力が100kN/m²を超える範囲
- 横断測線

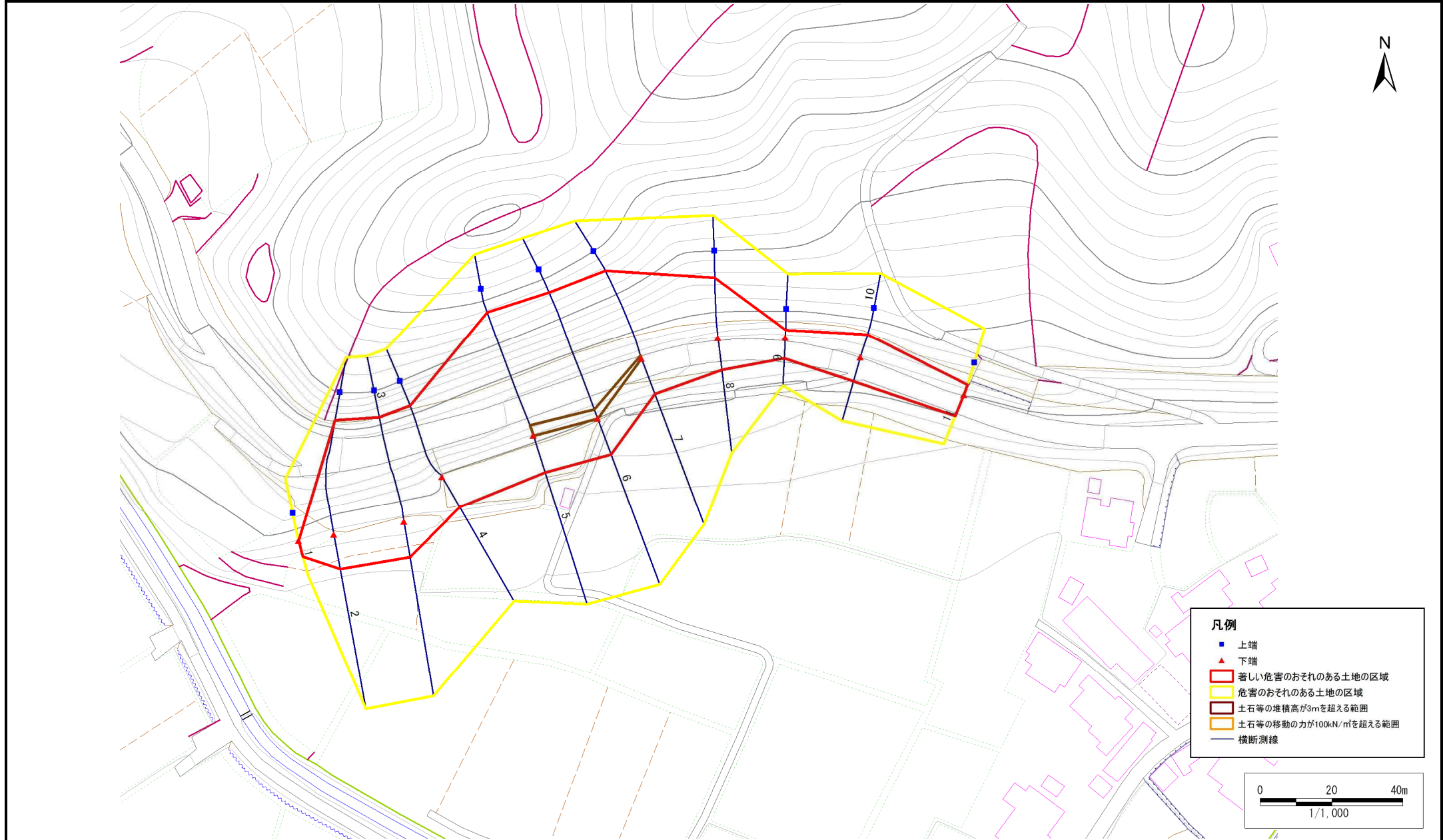
1:1,500

急傾斜地の崩壊区域調書

様式3-1 危害のおそれのある土地、著しい危害のおそれのある土地の設定図

調査年度	平成24年度
------	--------

急傾斜地の位置	箇所番号	047C1001	箇所名	川原木-1	所在地	岩手郡岩手町五日市第4地割
---------	------	----------	-----	-------	-----	---------------



急傾斜地の崩壊区域調査

様式3-2 建築物に作用すると想定される衝撃に関する事項(1/1)

調査年度	平成24年度
------	--------

急傾斜地の位置		047C1001			川原木-1				所在地		岩手郡岩手町五日市第4地割					
横断 測線 番号	急傾斜地の下端に隣接する土地								急傾斜地内							
	土石等の移動の高さと力の大きさ				土石等の堆積高さとの大きさ				土石等の移動の高さと力の大きさ				土石等の堆積高さとの大きさ			
	区分	高さ (m)	下端からの距離 (m)	力の大きさ (kN/m ²)	区分	下端からの水平 距離(m)	高さ (m)	力の大きさ (kN/m ²)	区分	高さ (m)	下端からの比高 (m)	力の大きさ (kN/m ²)	区分	下端からの比高 (m)	高さ (m)	力の大きさ (kN/m ²)
1	100kN/m ² を超える	-	- ~ -	-	3mを超える	- ~ -	-	-	100kN/m ² を超える	-	- ~ -	-	3mを超える	- ~ -	-	-
	それ以外	1.00	0.00 ~ 4.67	58.18	それ以外	0.00 ~ 0.00	1.62	8.66	それ以外	1.00	5.00 ~ 5.00	58.18	それ以外	5.00 ~ 5.00	1.62	8.66
2	100kN/m ² を超える	1.00	0.00 ~ 2.10	132.51	3mを超える	- ~ -	-	-	100kN/m ² を超える	1.00	11.54 ~ 25.41	132.51	3mを超える	- ~ -	-	-
	それ以外	1.00	2.10 ~ 9.88	100.00	それ以外	0.00 ~ 9.88	2.78	14.89	それ以外	1.00	5.00 ~ 11.54	100.00	それ以外	5.00 ~ 25.41	2.78	14.89
3	100kN/m ² を超える	1.00	0.00 ~ 2.35	136.72	3mを超える	- ~ -	-	-	100kN/m ² を超える	1.00	11.06 ~ 24.98	136.72	3mを超える	- ~ -	-	-
	それ以外	1.00	2.35 ~ 10.14	100.00	それ以外	0.00 ~ 10.14	2.53	13.54	それ以外	1.00	5.00 ~ 11.06	100.00	それ以外	5.00 ~ 24.98	2.53	13.54
4	100kN/m ² を超える	1.00	0.00 ~ 2.03	131.36	3mを超える	- ~ -	-	-	100kN/m ² を超える	1.00	10.86 ~ 20.22	131.36	3mを超える	- ~ -	-	-
	それ以外	1.00	2.03 ~ 9.81	100.00	それ以外	0.00 ~ 9.81	2.56	13.72	それ以外	1.00	5.00 ~ 10.86	100.00	それ以外	5.00 ~ 20.22	2.56	13.72
5	100kN/m ² を超える	1.00	0.00 ~ 3.19	151.06	3mを超える	0.00 ~ 0.18	3.09	16.53	100kN/m ² を超える	1.00	10.58 ~ 32.17	151.06	3mを超える	30.00 ~ 32.17	3.09	16.53
	それ以外	1.00	3.19 ~ 10.98	100.00	それ以外	0.18 ~ 10.98	3.00	16.05	それ以外	1.00	5.00 ~ 10.58	100.00	それ以外	5.00 ~ 30.00	3.00	16.05
6	100kN/m ² を超える	1.00	0.00 ~ 3.04	148.35	3mを超える	0.00 ~ 0.08	3.04	16.26	100kN/m ² を超える	1.00	10.69 ~ 31.90	148.35	3mを超える	30.00 ~ 31.90	3.04	16.26
	それ以外	1.00	3.04 ~ 10.82	100.00	それ以外	0.08 ~ 10.82	3.00	16.05	それ以外	1.00	5.00 ~ 10.69	100.00	それ以外	5.00 ~ 30.00	3.00	16.05
7	100kN/m ² を超える	1.00	0.00 ~ 2.92	146.32	3mを超える	0.00 ~ 0.08	3.04	16.27	100kN/m ² を超える	1.00	10.53 ~ 25.60	146.32	3mを超える	25.00 ~ 25.60	3.04	16.27
	それ以外	1.00	2.92 ~ 10.71	100.00	それ以外	0.08 ~ 10.71	3.00	16.05	それ以外	1.00	5.00 ~ 10.53	100.00	それ以外	5.00 ~ 25.00	3.00	16.05
8	100kN/m ² を超える	1.00	0.00 ~ 1.34	120.33	3mを超える	- ~ -	-	-	100kN/m ² を超える	1.00	11.02 ~ 16.32	120.33	3mを超える	- ~ -	-	-
	それ以外	1.00	1.34 ~ 9.13	100.00	それ以外	0.00 ~ 9.13	2.22	11.89	それ以外	1.00	5.00 ~ 11.02	100.00	それ以外	5.00 ~ 16.32	2.22	11.89
9	100kN/m ² を超える	-	- ~ -	-	3mを超える	- ~ -	-	-	100kN/m ² を超える	-	- ~ -	-	3mを超える	- ~ -	-	-
	それ以外	1.00	0.00 ~ 5.88	73.65	それ以外	0.00 ~ 5.88	1.85	9.88	それ以外	1.00	5.00 ~ 6.80	73.65	それ以外	5.00 ~ 6.80	1.85	9.88
10	100kN/m ² を超える	-	- ~ -	-	3mを超える	- ~ -	-	-	100kN/m ² を超える	-	- ~ -	-	3mを超える	- ~ -	-	-
	それ以外	1.00	0.00 ~ 7.14	90.75	それ以外	0.00 ~ 0.00	1.65	8.83	それ以外	1.00	5.00 ~ 9.37	90.75	それ以外	5.00 ~ 9.37	1.65	8.83
11	100kN/m ² を超える	-	- ~ -	-	3mを超える	- ~ -	-	-	100kN/m ² を超える	-	- ~ -	-	3mを超える	- ~ -	-	-
	それ以外	1.00	0.00 ~ 6.32	79.50	それ以外	0.00 ~ 6.32	1.77	9.47	それ以外	1.00	5.00 ~ 7.40	79.50	それ以外	5.00 ~ 7.40	1.77	9.47
	100kN/m ² を超える		~		3mを超える	~			100kN/m ² を超える		~		3mを超える	~		
	それ以外		~		それ以外	~			それ以外		~		それ以外	~		
	100kN/m ² を超える		~		3mを超える	~			100kN/m ² を超える		~		3mを超える	~		
	それ以外		~		それ以外	~			それ以外		~		それ以外	~		
	100kN/m ² を超える		~		3mを超える	~			100kN/m ² を超える		~		3mを超える	~		
	それ以外		~		それ以外	~			それ以外		~		それ以外	~		