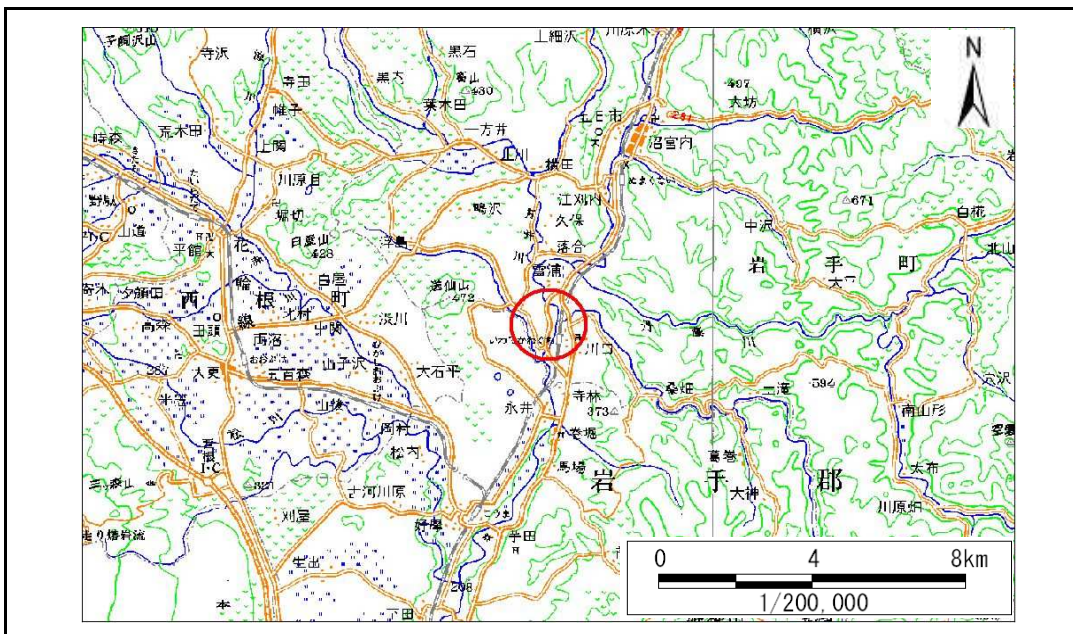


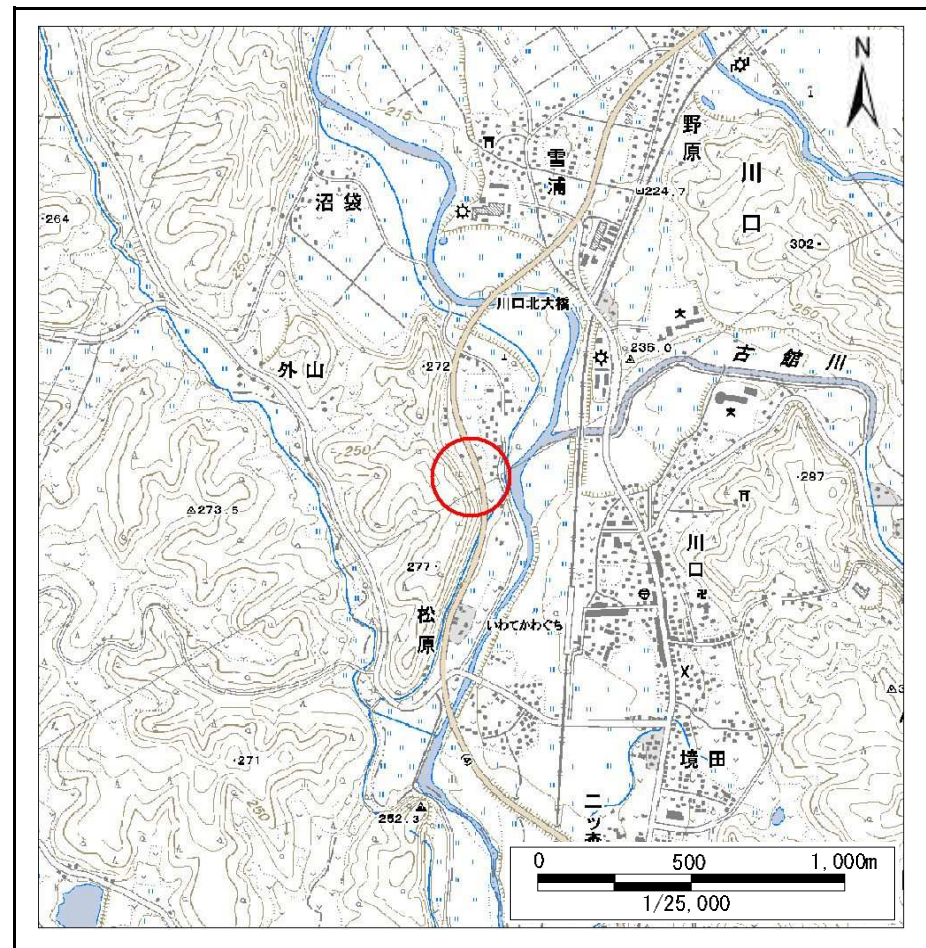
土砂災害防止に関する基礎調査(急傾斜地の崩壊)

表紙 概況、位置図

自然現象の種類	急傾斜地の崩壊
箇所番号	047B1014
箇所名	岩崎-2
所在地	岩手郡岩手町子抱岩崎
調査機関	盛岡広域振興局土木部岩手土木センター



位置図(S=1:200,000)



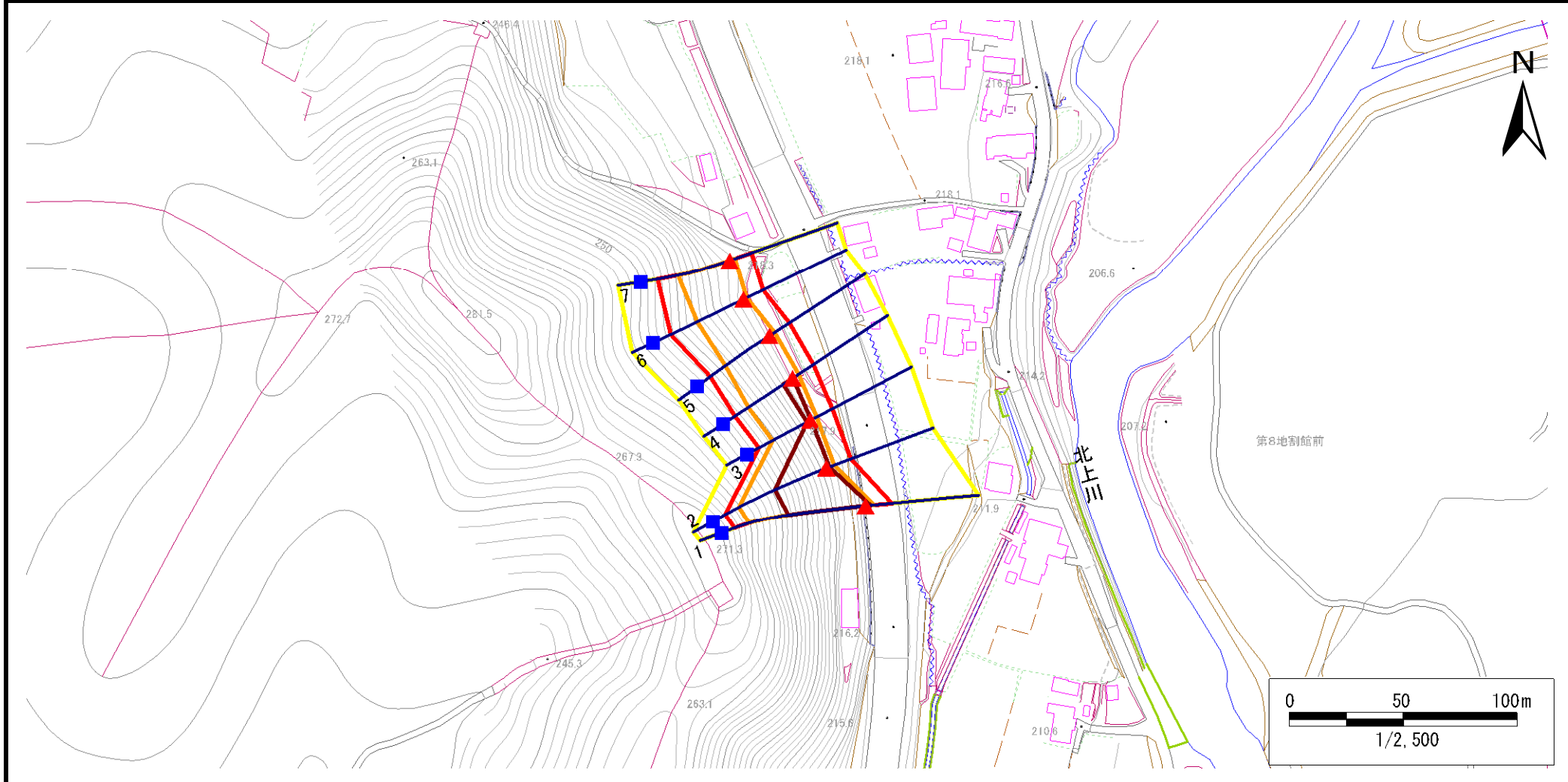
概況図(S=1:25,000)

急傾斜地の崩壊区域調書

様式3-1 危害のおそれのある土地、著しい危害のおそれのある土地の設定図

調査年度 平成23年度

急傾斜地の位置	箇所番号	047B1014	箇所名	岩崎-2	所在地	岩手郡岩手町子抱岩崎
---------	------	----------	-----	------	-----	------------



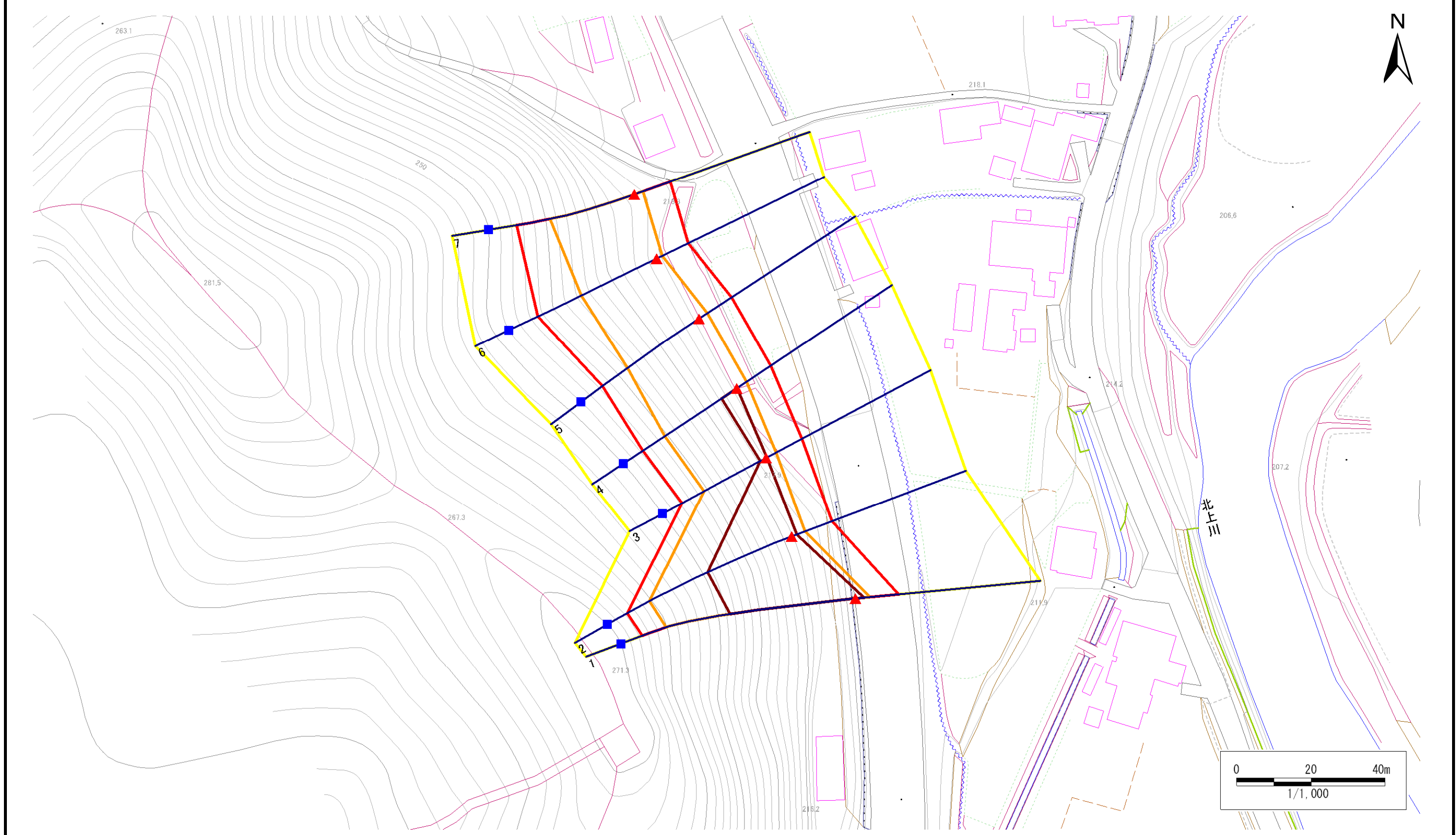
凡例	■ 上端	— 横断測線	■ 危険のおそれのある土地の区域	■ 土石等の移動による力が100kN/m ² を超える範囲
	▲ 下端		■ 著しい危険のおそれのある土地の区域	■ 土石等の堆積高が3mを超える範囲

急傾斜地の崩壊区域調書

様式3-1 危害のおそれのある土地、著しい危害のおそれのある土地の設定図

調査年度 平成23年度

急傾斜地の位置 箇所番号 047B1014 箇所名 岩崎-2 所在地 岩手郡岩手町子抱岩崎



凡例		凡例		凡例	
■ 上端	— 横断測線	■ 危険のおそれのある土地の区域	■ 土石等の移動による力が100kN/m ² を超える範囲	■ 著しい危険のおそれのある土地の区域	■ 土石等の堆積高が3mを超える範囲
▲ 下端					

急傾斜地の崩壊区域調査

様式3-2 建築物に作用すると想定される衝撃に関する事項(1/1)

調査年度

平成23年度

急傾斜地の位置		箇所番号		047B1014		箇所名		岩崎-2		所在地		岩手郡岩手町子抱岩崎				
横断 測線 番号	急傾斜地の下端に隣接する土地								急傾斜地内							
	土石等の移動の高さと力の大きさ				土石等の堆積高さとの大きさ				土石等の移動の高さと力の大きさ				土石等の堆積高さとの大きさ			
	区分	高さ (m)	下端からの距離 (m)	力の大きさ (kN/m ²)	区分	下端からの水平 距離(m)	高さ (m)	力の大きさ (kN/m ²)	区分	高さ (m)	上端からの比高 (m)	力の大きさ (kN/m ²)	区分	上端からの比高 (m)	高さ (m)	力の大きさ (kN/m ²)
1	100kN/m ² を超える	1.00	0.00 ~ 3.91	163.84	3mを超える	0.00 ~ 2.38	4.14	22.18	100kN/m ² を超える	1.00	10.59 ~ 52.88	163.84	3mを超える	25.00 ~ 52.88	4.14	22.18
	それ以外	1.00	3.91 ~ 11.70	100.00	それ以外	2.38 ~ 11.70	3.00	16.05	それ以外	1.00	5.00 ~ 10.59	100.00	それ以外	5.00 ~ 25.00	3.00	16.05
2	100kN/m ² を超える	1.00	0.00 ~ 3.83	162.39	3mを超える	0.00 ~ 1.49	3.76	20.11	100kN/m ² を超える	1.00	10.59 ~ 45.15	162.39	3mを超える	25.00 ~ 45.15	3.76	20.11
	それ以外	1.00	3.83 ~ 11.62	100.00	それ以外	1.49 ~ 11.62	3.00	16.05	それ以外	1.00	5.00 ~ 10.59	100.00	それ以外	5.00 ~ 25.00	3.00	16.05
3	100kN/m ² を超える	1.00	0.00 ~ 3.10	149.37	3mを超える	0.00 ~ 0.28	3.16	16.89	100kN/m ² を超える	1.00	10.64 ~ 26.45	149.37	3mを超える	25.00 ~ 26.45	3.16	16.89
	それ以外	1.00	3.10 ~ 10.88	100.00	それ以外	0.28 ~ 10.88	3.00	16.05	それ以外	1.00	5.00 ~ 10.64	100.00	それ以外	5.00 ~ 25.00	3.00	16.05
4	100kN/m ² を超える	1.00	0.00 ~ 3.21	151.40	3mを超える	0.00 ~ 0.15	3.08	16.49	100kN/m ² を超える	1.00	10.54 ~ 28.85	151.40	3mを超える	25.00 ~ 28.85	3.08	16.49
	それ以外	1.00	3.21 ~ 11.00	100.00	それ以外	0.15 ~ 11.00	3.00	16.05	それ以外	1.00	5.00 ~ 10.54	100.00	それ以外	5.00 ~ 25.00	3.00	16.05
5	100kN/m ² を超える	1.00	0.00 ~ 2.72	142.95	3mを超える	- ~ -	-	-	100kN/m ² を超える	1.00	10.74 ~ 26.89	142.95	3mを超える	- ~ -	-	-
	それ以外	1.00	2.72 ~ 10.51	100.00	それ以外	0.00 ~ 10.51	2.92	15.60	それ以外	1.00	5.00 ~ 10.74	100.00	それ以外	5.00 ~ 26.89	2.92	15.60
6	100kN/m ² を超える	1.00	0.00 ~ 1.67	125.54	3mを超える	- ~ -	-	-	100kN/m ² を超える	1.00	12.54 ~ 25.63	125.54	3mを超える	- ~ -	-	-
	それ以外	1.00	1.67 ~ 9.45	100.00	それ以外	0.00 ~ 9.45	2.70	14.46	それ以外	1.00	5.00 ~ 12.54	100.00	それ以外	5.00 ~ 25.63	2.70	14.46
7	100kN/m ² を超える	1.00	0.00 ~ 2.49	138.96	3mを超える	- ~ -	-	-	100kN/m ² を超える	1.00	11.02 ~ 26.64	138.96	3mを超える	- ~ -	-	-
	それ以外	1.00	2.49 ~ 10.27	100.00	それ以外	0.00 ~ 10.27	2.85	15.27	それ以外	1.00	5.00 ~ 11.02	100.00	それ以外	5.00 ~ 26.64	2.85	15.27
	100kN/m ² を超える		~		3mを超える	~			100kN/m ² を超える		~		3mを超える	~		
	それ以外		~		それ以外	~			それ以外		~		それ以外	~		
	100kN/m ² を超える		~		3mを超える	~			100kN/m ² を超える		~		3mを超える	~		
	それ以外		~		それ以外	~			それ以外		~		それ以外	~		
	100kN/m ² を超える		~		3mを超える	~			100kN/m ² を超える		~		3mを超える	~		
	それ以外		~		それ以外	~			それ以外		~		それ以外	~		
	100kN/m ² を超える		~		3mを超える	~			100kN/m ² を超える		~		3mを超える	~		
	それ以外		~		それ以外	~			それ以外		~		それ以外	~		
	100kN/m ² を超える		~		3mを超える	~			100kN/m ² を超える		~		3mを超える	~		
	それ以外		~		それ以外	~			それ以外		~		それ以外	~		
	100kN/m ² を超える		~		3mを超える	~			100kN/m ² を超える		~		3mを超える	~		
	それ以外		~		それ以外	~			それ以外		~		それ以外	~		