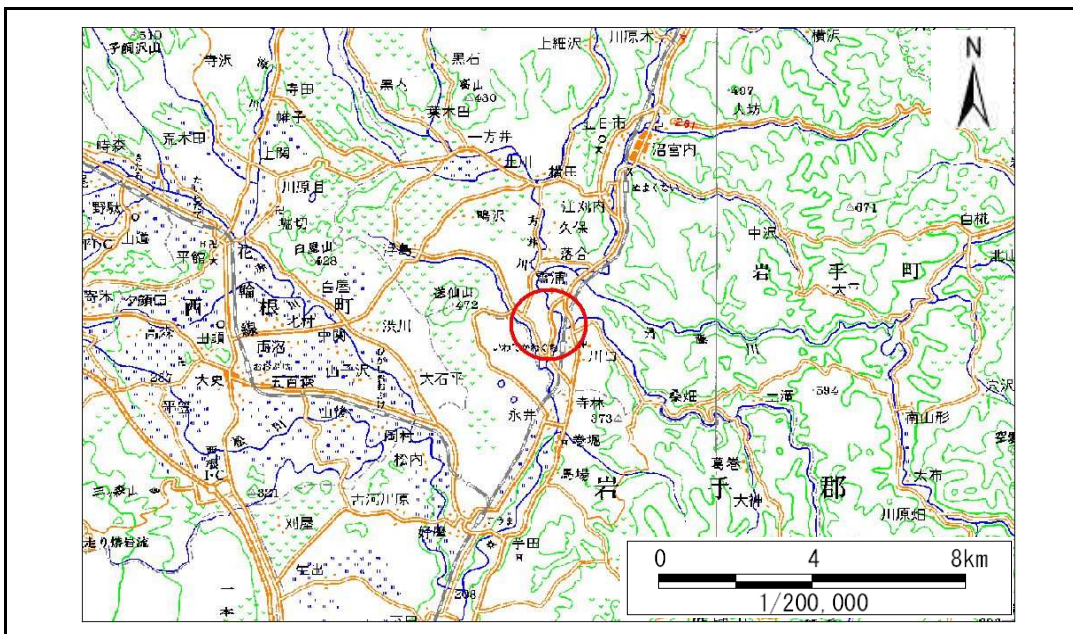


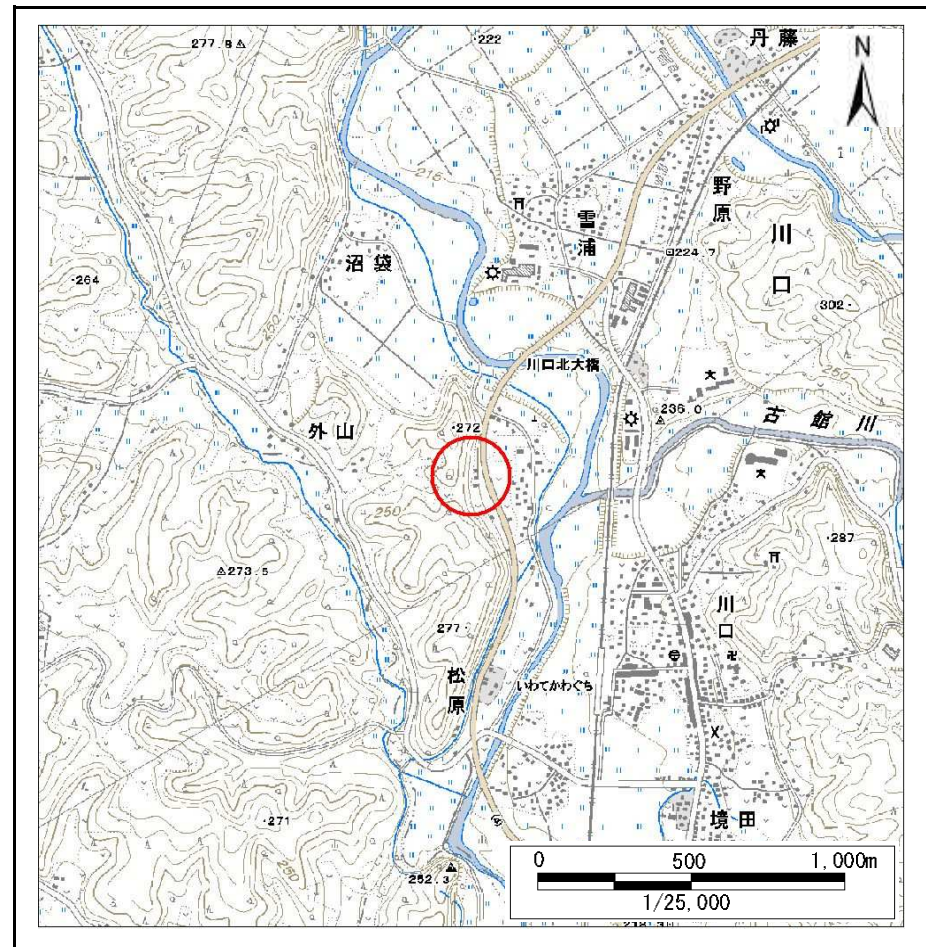
土砂災害防止に関する基礎調査(急傾斜地の崩壊)

表紙 概況、位置図

自然現象の種類	急傾斜地の崩壊
箇所番号	047B1013
箇所名	岩崎-3
所在地	岩手郡岩手町子抱岩崎
調査機関	盛岡広域振興局土木部岩手土木センター



位置図(S=1:200,000)



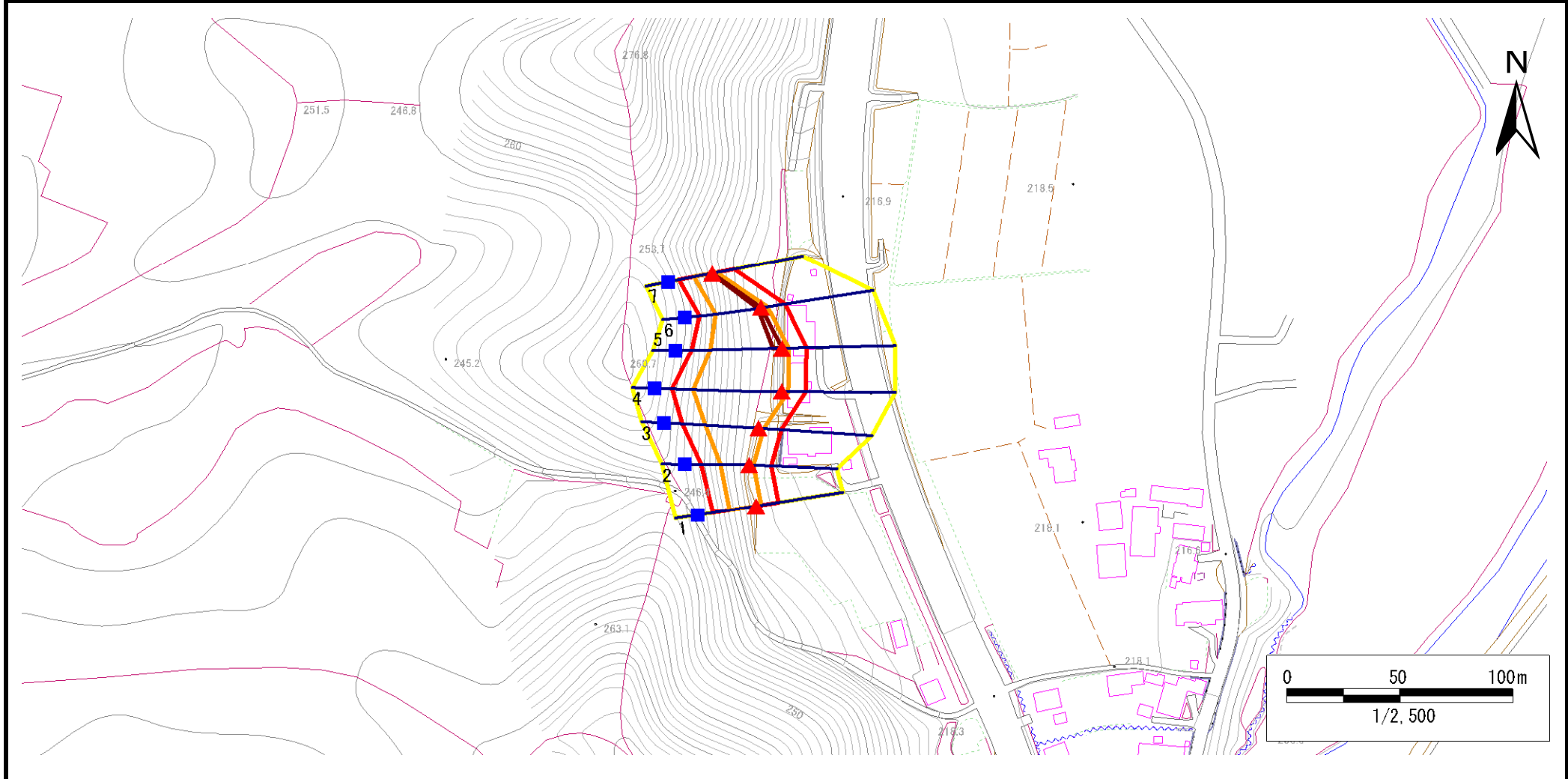
概況図(S=1:25,000)

急傾斜地の崩壊区域調書

様式3-1 危害のおそれのある土地、著しい危害のおそれのある土地の設定図

調査年度 平成23年度

急傾斜地の位置 箇所番号 047B1013 箇所名 岩崎-3 所在地 岩手郡岩手町子抱岩崎



凡例	■ 上端	— 横断測線	■ 危害のおそれのある土地の区域	■ 土石等の移動による力が100kN/m ² を超える範囲
	▲ 下端		■ 著しい危害のおそれのある土地の区域	■ 土石等の堆積高が3mを超える範囲

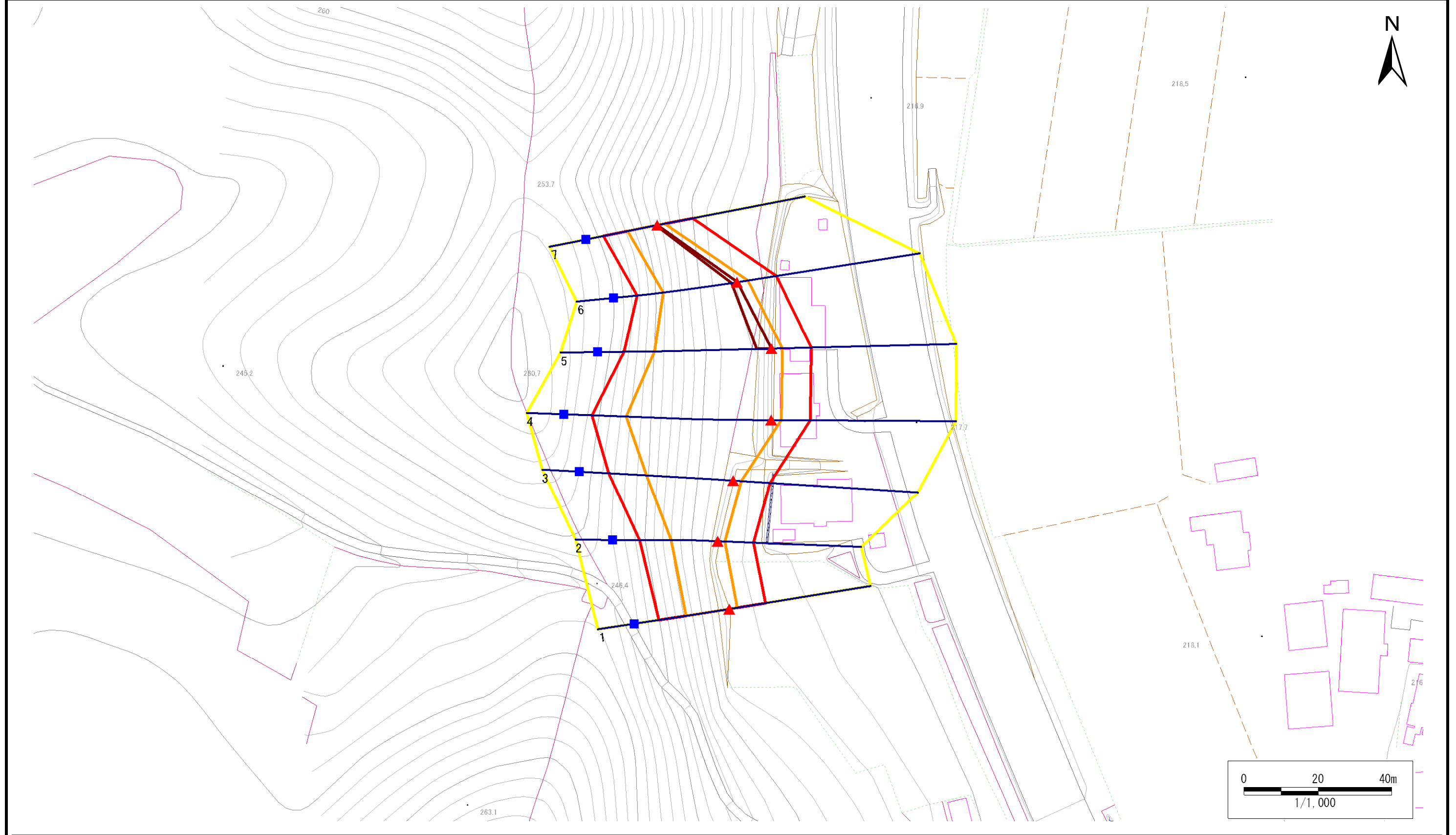
急傾斜地の崩壊区域調書

様式3-1 危害のおそれのある土地、著しい危害のおそれのある土地の設定図

調査年度

平成23年度

急傾斜地の位置	箇所番号	047B1013	箇所名	岩崎-3	所在地	岩手郡岩手町子抱岩崎
---------	------	----------	-----	------	-----	------------



凡例

- 上端
- ▲ 下端

— 横断測線

▭ 危害のおそれのある土地の区域

▭ 著しい危害のおそれのある土地の区域

▭ 土石等の移動による力が 100kN/m^2 を超える範囲

▭ 土石等の堆積高が 3m を超える範囲

急傾斜地の崩壊区域調査

様式3-2 建築物に作用すると想定される衝撃に関する事項(1/1)

調査年度

平成23年度

急傾斜地の位置		箇所番号			箇所名			所在地								
		047B1013			岩崎-3			岩手郡岩手町子抱岩崎								
横断 測線 番号	急傾斜地の下端に隣接する土地								急傾斜地内							
	土石等の移動の高さと力の大きさ				土石等の堆積高さとの大きさ				土石等の移動の高さと力の大きさ				土石等の堆積高さとの大きさ			
	区分	高さ (m)	下端からの距離 (m)	力の大きさ (kN/m ²)	区分	下端からの水平 距離(m)	高さ (m)	力の大きさ (kN/m ²)	区分	高さ (m)	上端からの比高 (m)	力の大きさ (kN/m ²)	区分	上端からの比高 (m)	高さ (m)	力の大きさ (kN/m ²)
1	100kN/m ² を超える	1.00	0.00 ~ 2.16	133.56	3mを超える	- ~ -	-	-	100kN/m ² を超える	1.00	10.55 ~ 19.35	133.56	3mを超える	- ~ -	-	-
	それ以外	1.00	2.16 ~ 9.95	100.00	それ以外	0.00 ~ 9.95	2.34	12.53	それ以外	1.00	5.00 ~ 10.55	100.00	それ以外	5.00 ~ 19.35	2.34	12.53
2	100kN/m ² を超える	1.00	0.00 ~ 1.95	130.04	3mを超える	- ~ -	-	-	100kN/m ² を超える	1.00	10.82 ~ 19.42	130.04	3mを超える	- ~ -	-	-
	それ以外	1.00	1.95 ~ 9.73	100.00	それ以外	0.00 ~ 9.73	2.25	12.07	それ以外	1.00	5.00 ~ 10.82	100.00	それ以外	5.00 ~ 19.42	2.25	12.07
3	100kN/m ² を超える	1.00	0.00 ~ 2.20	134.23	3mを超える	- ~ -	-	-	100kN/m ² を超える	1.00	11.44 ~ 26.21	134.23	3mを超える	- ~ -	-	-
	それ以外	1.00	2.20 ~ 9.99	100.00	それ以外	0.00 ~ 9.99	2.79	14.96	それ以外	1.00	5.00 ~ 11.44	100.00	それ以外	5.00 ~ 26.21	2.79	14.96
4	100kN/m ² を超える	1.00	0.00 ~ 2.82	144.66	3mを超える	- ~ -	-	-	100kN/m ² を超える	1.00	11.08 ~ 36.74	144.66	3mを超える	- ~ -	-	-
	それ以外	1.00	2.82 ~ 10.61	100.00	それ以外	0.00 ~ 10.61	2.94	15.76	それ以外	1.00	5.00 ~ 11.08	100.00	それ以外	5.00 ~ 36.74	2.94	15.76
5	100kN/m ² を超える	1.00	0.00 ~ 3.02	148.01	3mを超える	0.00 ~ 0.05	3.02	16.17	100kN/m ² を超える	1.00	10.73 ~ 32.74	148.01	3mを超える	30.00 ~ 32.74	3.02	16.17
	それ以外	1.00	3.02 ~ 10.80	100.00	それ以外	0.05 ~ 10.80	3.00	16.05	それ以外	1.00	5.00 ~ 10.73	100.00	それ以外	5.00 ~ 30.00	3.00	16.05
6	100kN/m ² を超える	1.00	0.00 ~ 2.99	147.46	3mを超える	0.00 ~ 0.11	3.06	16.36	100kN/m ² を超える	1.00	10.53 ~ 26.14	147.46	3mを超える	25.00 ~ 26.14	3.06	16.36
	それ以外	1.00	2.99 ~ 10.77	100.00	それ以外	0.11 ~ 10.77	3.00	16.05	それ以外	1.00	5.00 ~ 10.53	100.00	それ以外	5.00 ~ 25.00	3.00	16.05
7	100kN/m ² を超える	1.00	0.00 ~ 2.03	131.41	3mを超える	0.00 ~ 0.09	3.06	16.37	100kN/m ² を超える	1.00	11.94 ~ 20.32	131.41	3mを超える	20.00 ~ 20.32	3.06	16.37
	それ以外	1.00	2.03 ~ 9.82	100.00	それ以外	0.09 ~ 9.82	3.00	16.05	それ以外	1.00	5.00 ~ 11.94	100.00	それ以外	5.00 ~ 20.00	3.00	16.05
	100kN/m ² を超える		~		3mを超える	~			100kN/m ² を超える		~		3mを超える	~		
	それ以外		~		それ以外	~			それ以外		~		それ以外	~		
	100kN/m ² を超える		~		3mを超える	~			100kN/m ² を超える		~		3mを超える	~		
	それ以外		~		それ以外	~			それ以外		~		それ以外	~		
	100kN/m ² を超える		~		3mを超える	~			100kN/m ² を超える		~		3mを超える	~		
	それ以外		~		それ以外	~			それ以外		~		それ以外	~		
	100kN/m ² を超える		~		3mを超える	~			100kN/m ² を超える		~		3mを超える	~		
	それ以外		~		それ以外	~			それ以外		~		それ以外	~		
	100kN/m ² を超える		~		3mを超える	~			100kN/m ² を超える		~		3mを超える	~		
	それ以外		~		それ以外	~			それ以外		~		それ以外	~		
	100kN/m ² を超える		~		3mを超える	~			100kN/m ² を超える		~		3mを超える	~		
	それ以外		~		それ以外	~			それ以外		~		それ以外	~		