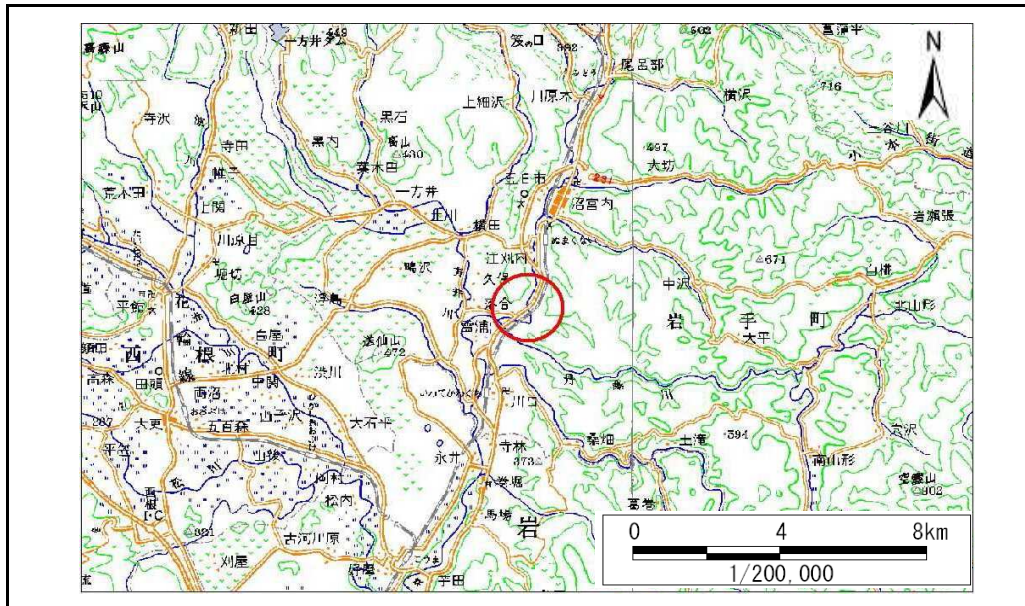


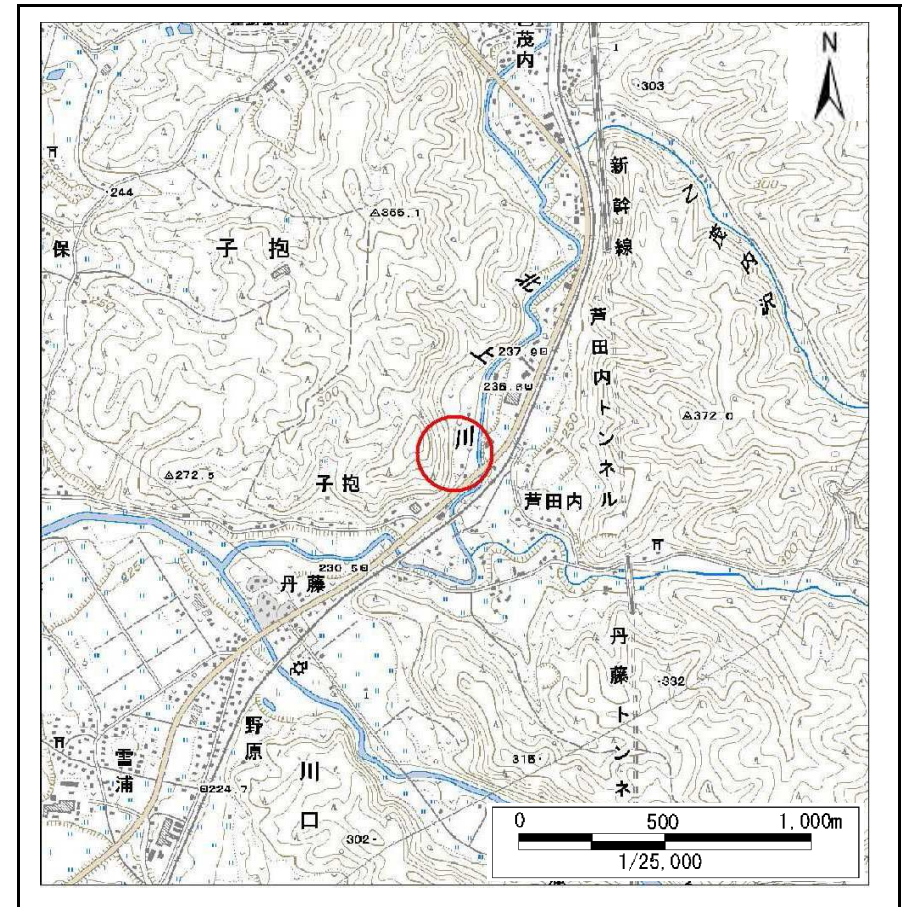
土砂災害防止に関する基礎調査(急傾斜地の崩壊)

表紙 概況、位置図

自然現象の種類	急傾斜地の崩壊
箇所番号	047B1012
箇所名	子抱(2)
所在地	岩手郡岩手町子抱
調査機関	盛岡広域振興局土木部岩手土木センター



位置図(S=1:200,000)



概況図(S=1:25,000)

急傾斜地の崩壊区域調書

様式3-1 危害のおそれのある土地、著しい危害のおそれのある土地の設定図

調査年度

平成23年度

急傾斜地の位置

箇所番号

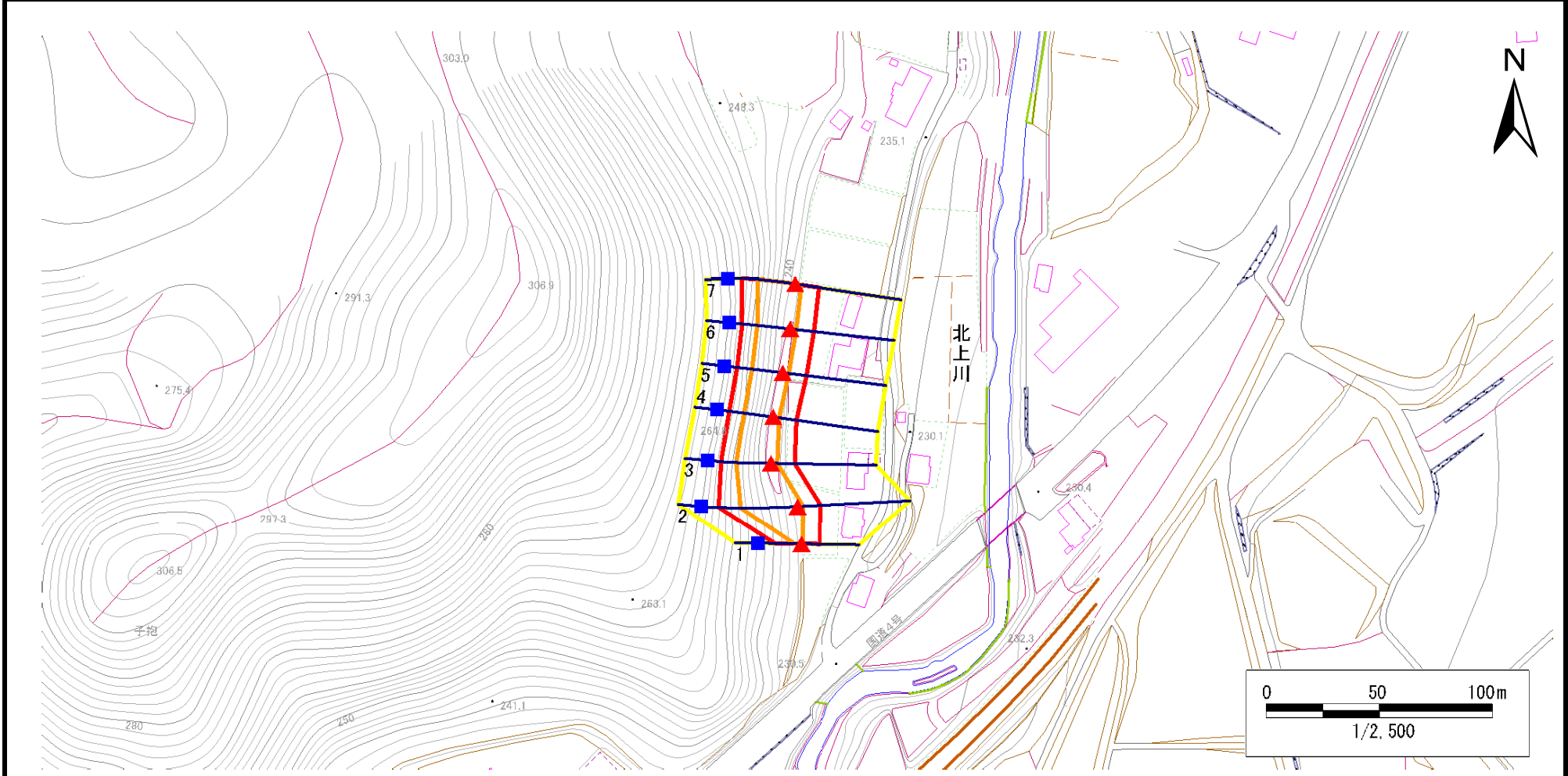
047B1012

箇所名

子抱(2)

所在地

岩手郡岩手町子抱



凡例

■ 上端
▲ 下端

— 横断測線

▭ 危害のおそれのある土地の区域
▭ 著しい危害のおそれのある土地の区域

▭ 土石等の移動による力が100kN/m²を超える範囲
▭ 土石等の堆積高が3mを超える範囲

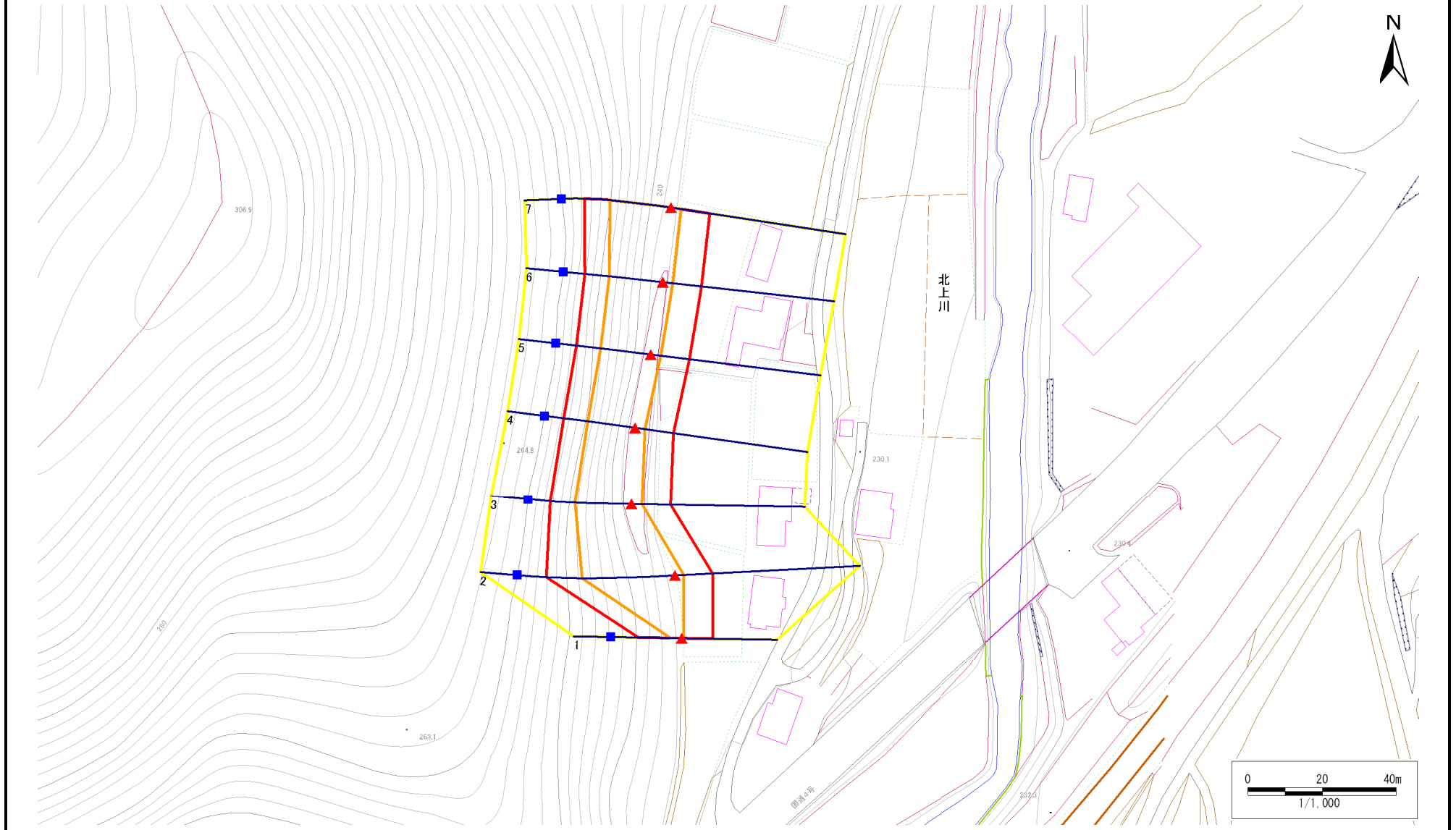
急傾斜地の崩壊区域調書

様式3-1 危害のおそれのある土地、著しい危害のおそれのある土地の設定図

調査年度

平成23年度

急傾斜地の位置 箇所番号 047B1012 箇所名 子抱(2) 所在地 岩手郡岩手町子抱



凡例

- 上端
- ▲ 下端
- 横断測線
- 危険のおそれのある土地の区域
- 著しい危害のおそれのある土地の区域
- 土石等の移動による力が 100kN/m^2 を超える範囲
- 土石等の堆積高が 3m を超える範囲

急傾斜地の崩壊区域調書

様式3-2 建築物に作用すると想定される衝撃に関する事項(1/1)

調査年度

平成23年度

急傾斜地の位置		047B1012			箇所名		子抱(2)		所在地		岩手郡岩手町子抱					
横断 測線 番号	急傾斜地の下端に隣接する土地								急傾斜地内							
	土石等の移動の高さと力の大きさ				土石等の堆積高さと力の大きさ				土石等の移動の高さと力の大きさ				土石等の堆積高さと力の大きさ			
	区分	高さ (m)	下端からの距離 (m)	力の大きさ (kN/m ²)	区分	下端からの水平 距離(m)	高さ (m)	力の大きさ (kN/m ²)	区分	高さ (m)	上端からの比高 (m)	力の大きさ (kN/m ²)	区分	上端からの比高 (m)	高さ (m)	力の大きさ (kN/m ²)
1	100kN/m ² を超える	1.00	0.00 ~ 0.63	109.30	3mを超える	- ~ -	-	-	100kN/m ² を超える	1.00	10.89 ~ 12.90	109.30	3mを超える	- ~ -	-	-
	それ以外	1.00	0.63 ~ 8.41	100.00	それ以外	0.00 ~ 8.41	2.06	11.05	それ以外	1.00	5.00 ~ 10.89	100.00	それ以外	5.00 ~ 12.90	2.06	11.05
2	100kN/m ² を超える	1.00	0.00 ~ 2.38	137.22	3mを超える	- ~ -	-	-	100kN/m ² を超える	1.00	11.24 ~ 27.35	137.22	3mを超える	- ~ -	-	-
	それ以外	1.00	2.38 ~ 10.17	100.00	それ以外	0.00 ~ 10.17	2.82	15.09	それ以外	1.00	5.00 ~ 11.24	100.00	それ以外	5.00 ~ 27.35	2.82	15.09
3	100kN/m ² を超える	1.00	0.00 ~ 2.80	144.25	3mを超える	- ~ -	-	-	100kN/m ² を超える	1.00	10.63 ~ 23.39	144.25	3mを超える	- ~ -	-	-
	それ以外	1.00	2.80 ~ 10.58	100.00	それ以外	0.00 ~ 10.58	2.80	14.99	それ以外	1.00	5.00 ~ 10.63	100.00	それ以外	5.00 ~ 23.39	2.80	14.99
4	100kN/m ² を超える	1.00	0.00 ~ 2.70	142.48	3mを超える	- ~ -	-	-	100kN/m ² を超える	1.00	11.25 ~ 23.49	142.48	3mを超える	- ~ -	-	-
	それ以外	1.00	2.70 ~ 10.48	100.00	それ以外	0.00 ~ 10.48	2.96	15.83	それ以外	1.00	5.00 ~ 11.25	100.00	それ以外	5.00 ~ 23.49	2.96	15.83
5	100kN/m ² を超える	1.00	0.00 ~ 2.74	143.18	3mを超える	- ~ -	-	-	100kN/m ² を超える	1.00	10.88 ~ 23.06	143.18	3mを超える	- ~ -	-	-
	それ以外	1.00	2.74 ~ 10.52	100.00	それ以外	0.00 ~ 10.52	2.88	15.41	それ以外	1.00	5.00 ~ 10.88	100.00	それ以外	5.00 ~ 23.06	2.88	15.41
6	100kN/m ² を超える	1.00	0.00 ~ 2.78	143.96	3mを超える	- ~ -	-	-	100kN/m ² を超える	1.00	10.74 ~ 23.26	143.96	3mを超える	- ~ -	-	-
	それ以外	1.00	2.78 ~ 10.57	100.00	それ以外	0.00 ~ 10.57	2.84	15.19	それ以外	1.00	5.00 ~ 10.74	100.00	それ以外	5.00 ~ 23.26	2.84	15.19
7	100kN/m ² を超える	1.00	0.00 ~ 2.83	144.75	3mを超える	- ~ -	-	-	100kN/m ² を超える	1.00	10.56 ~ 23.86	144.75	3mを超える	- ~ -	-	-
	それ以外	1.00	2.83 ~ 10.61	100.00	それ以外	0.00 ~ 10.61	2.76	14.75	それ以外	1.00	5.00 ~ 10.56	100.00	それ以外	5.00 ~ 23.86	2.76	14.75
	100kN/m ² を超える		~		3mを超える	~			100kN/m ² を超える		~		3mを超える	~		
	それ以外		~		それ以外	~			それ以外		~		それ以外	~		
	100kN/m ² を超える		~		3mを超える	~			100kN/m ² を超える		~		3mを超える	~		
	それ以外		~		それ以外	~			それ以外		~		それ以外	~		
	100kN/m ² を超える		~		3mを超える	~			100kN/m ² を超える		~		3mを超える	~		
	それ以外		~		それ以外	~			それ以外		~		それ以外	~		
	100kN/m ² を超える		~		3mを超える	~			100kN/m ² を超える		~		3mを超える	~		
	それ以外		~		それ以外	~			それ以外		~		それ以外	~		
	100kN/m ² を超える		~		3mを超える	~			100kN/m ² を超える		~		3mを超える	~		
	それ以外		~		それ以外	~			それ以外		~		それ以外	~		
	100kN/m ² を超える		~		3mを超える	~			100kN/m ² を超える		~		3mを超える	~		
	それ以外		~		それ以外	~			それ以外		~		それ以外	~		