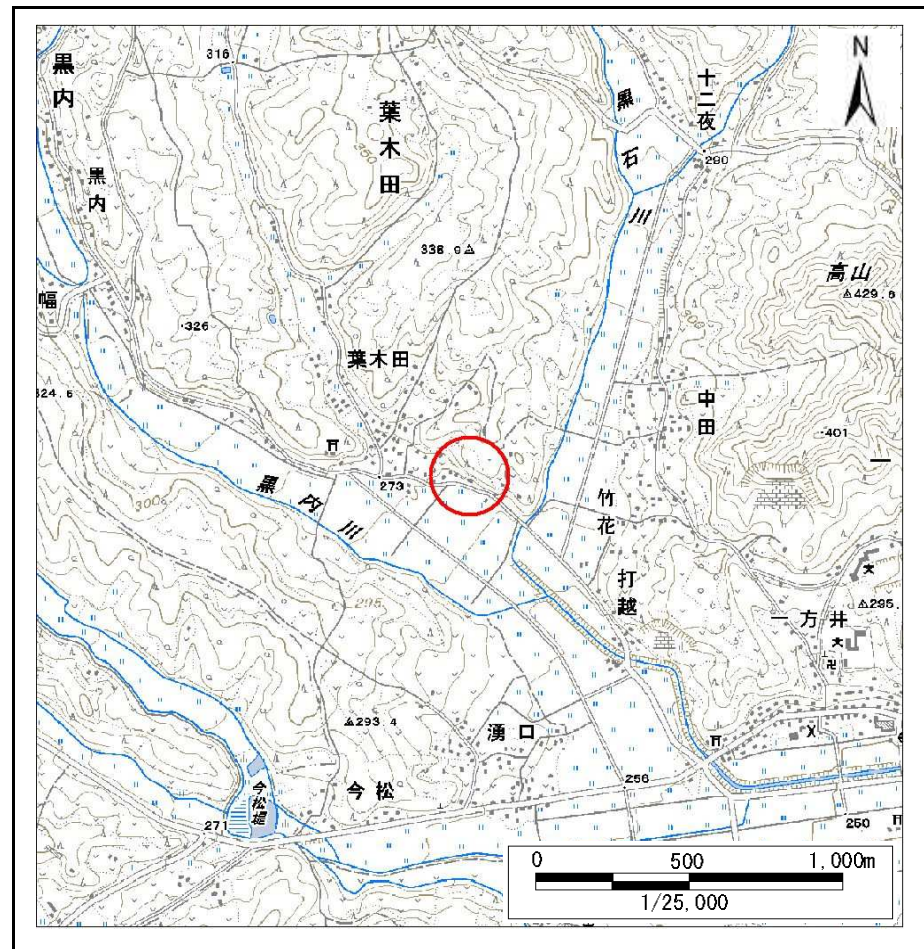


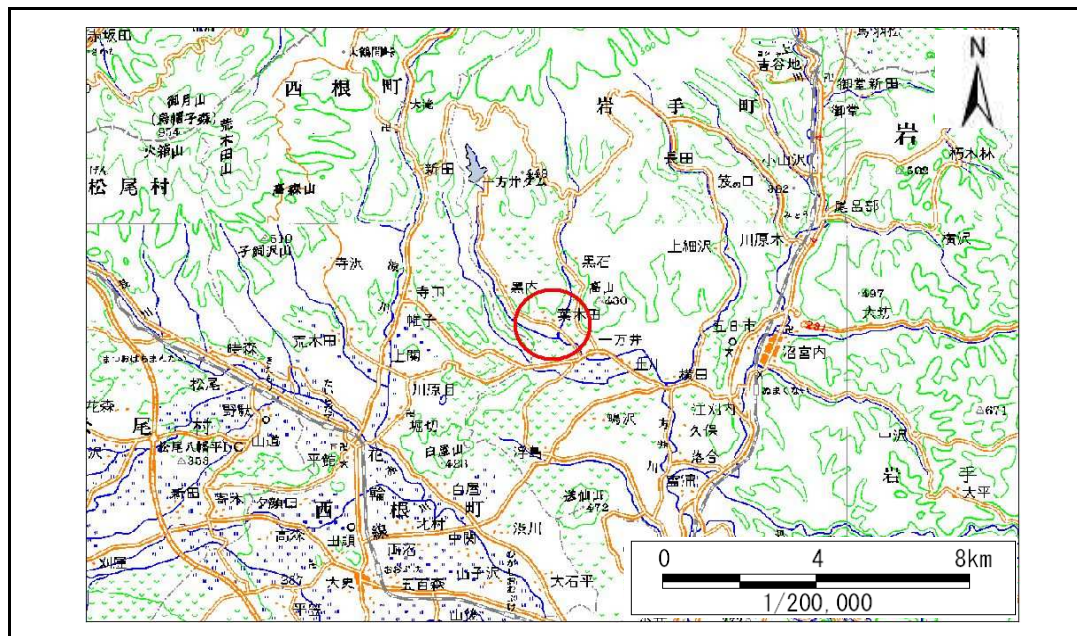
土砂災害防止に関する基礎調査(急傾斜地の崩壊)

表紙 概況、位置図

自然現象の種類	急傾斜地の崩壊
箇所番号	047B1006
箇所名	内村前
所在地	岩手郡岩手町葉木田内村前
調査機関	盛岡広域振興局土木部岩手土木センター



概況図(S=1:25,000)



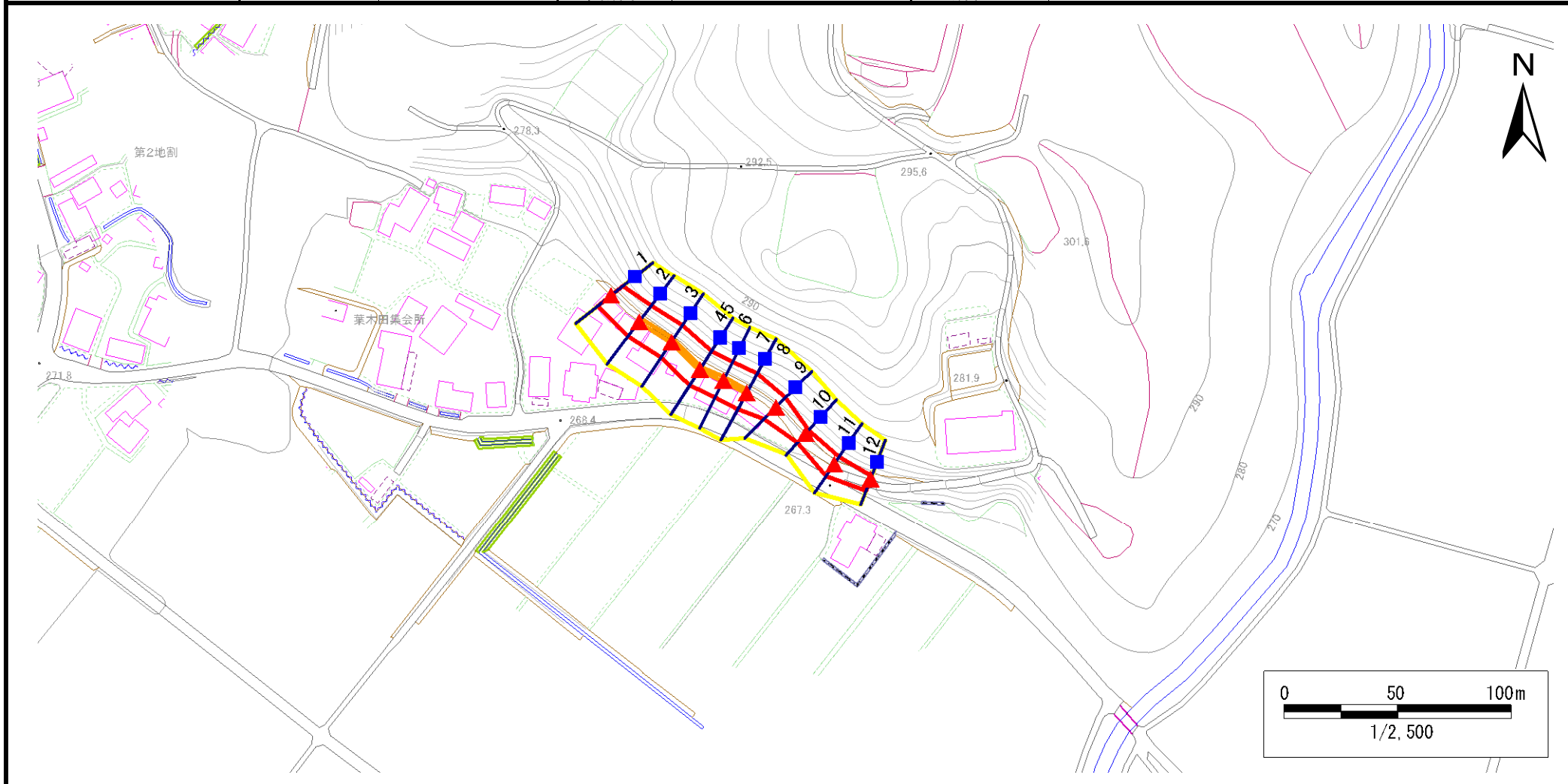
位置図(S=1:200,000)

急傾斜地の崩壊区域調査

様式3-1 危害のおそれのある土地、著しい危害のおそれのある土地の設定図

調査年度 平成23年度

急傾斜地の位置 箇所番号 047B1006 箇所名 内村前 所在地 岩手郡岩手町葉木田内村前



凡例	■ 上端	— 横断測線	 危害のおそれのある土地の区域	 土石等の移動による力が100kN/m ² を超える範囲
	▲ 下端		 著しい危害のおそれのある土地の区域	 土石等の堆積高が3mを超える範囲

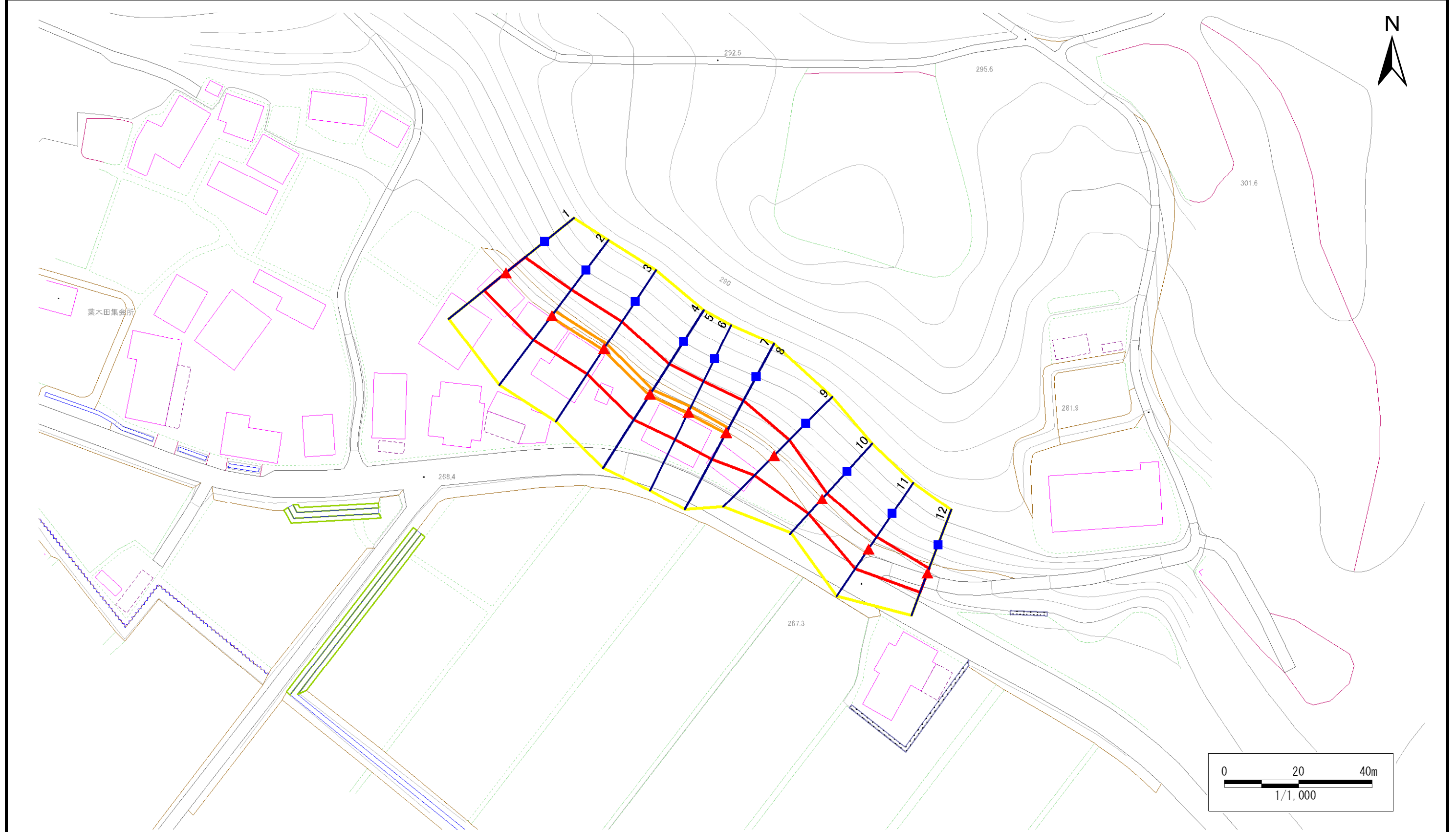
急傾斜地の崩壊区域調書

様式3-1 危害のおそれのある土地、著しい危害のおそれのある土地の設定図

調査年度

平成23年度

急傾斜地の位置 箇所番号 047B1006 箇所名 内村前 所在地 岩手郡岩手町葉木田内村前



凡例

■ 上端
▲ 下端

— 横断測線

■ 危害のおそれのある土地の区域

■ 著しい危害のおそれのある土地の区域

■ 土石等の移動による力が100kN/m²を超える範囲

■ 土石等の堆積高が3mを超える範囲

急傾斜地の崩壊区域調査

様式3-2 建築物に作用すると想定される衝撃に関する事項(1/1)

調査年度

平成23年度

急傾斜地の位置		箇所番号			箇所名				所在地							
		047B1006			内村前				岩手郡岩手町葉木田内村前							
横断 測線 番号	急傾斜地の下端に隣接する土地								急傾斜地内							
	土石等の移動の高さと力の大きさ				土石等の堆積高さとの大きさ				土石等の移動の高さと力の大きさ				土石等の堆積高さとの大きさ			
	区分	高さ (m)	下端からの距離 (m)	力の大きさ (kN/m ²)	区分	下端からの水平 距離(m)	高さ (m)	力の大きさ (kN/m ²)	区分	高さ (m)	上端からの比高 (m)	力の大きさ (kN/m ²)	区分	上端からの比高 (m)	高さ (m)	力の大きさ (kN/m ²)
1	100kN/m ² を超える	-	- ~ -	-	3mを超える	- ~ -	-	-	100kN/m ² を超える	-	- ~ -	-	3mを超える	- ~ -	-	-
	それ以外	1.00	0.00 ~ 7.50	95.82	それ以外	0.00 ~ 7.50	1.73	9.27	それ以外	1.00	5.00 ~ 9.85	95.82	それ以外	5.00 ~ 9.85	1.73	9.27
2	100kN/m ² を超える	1.00	0.00 ~ 0.42	106.23	3mを超える	- ~ -	-	-	100kN/m ² を超える	1.00	10.53 ~ 11.69	106.23	3mを超える	- ~ -	-	-
	それ以外	1.00	0.42 ~ 8.21	100.00	それ以外	0.00 ~ 8.21	2.18	11.67	それ以外	1.00	5.00 ~ 10.53	100.00	それ以外	5.00 ~ 11.69	2.18	11.67
3	100kN/m ² を超える	1.00	0.00 ~ 0.42	106.22	3mを超える	- ~ -	-	-	100kN/m ² を超える	1.00	10.53 ~ 11.69	106.22	3mを超える	- ~ -	-	-
	それ以外	1.00	0.42 ~ 8.21	100.00	それ以外	0.00 ~ 8.21	2.18	11.66	それ以外	1.00	5.00 ~ 10.53	100.00	それ以外	5.00 ~ 11.69	2.18	11.66
4	100kN/m ² を超える	1.00	0.00 ~ 0.33	104.86	3mを超える	- ~ -	-	-	100kN/m ² を超える	1.00	10.73 ~ 11.69	104.86	3mを超える	- ~ -	-	-
	それ以外	1.00	0.33 ~ 8.11	100.00	それ以外	0.00 ~ 8.11	2.09	11.20	それ以外	1.00	5.00 ~ 10.73	100.00	それ以外	5.00 ~ 11.69	2.09	11.20
5	100kN/m ² を超える	1.00	0.00 ~ 0.33	104.87	3mを超える	- ~ -	-	-	100kN/m ² を超える	1.00	10.73 ~ 11.69	104.87	3mを超える	- ~ -	-	-
	それ以外	1.00	0.33 ~ 8.12	100.00	それ以外	0.00 ~ 8.12	2.09	11.21	それ以外	1.00	5.00 ~ 10.73	100.00	それ以外	5.00 ~ 11.69	2.09	11.21
6	100kN/m ² を超える	1.00	0.00 ~ 0.40	105.85	3mを超える	- ~ -	-	-	100kN/m ² を超える	1.00	10.58 ~ 11.69	105.85	3mを超える	- ~ -	-	-
	それ以外	1.00	0.40 ~ 8.18	100.00	それ以外	0.00 ~ 8.18	2.14	11.46	それ以外	1.00	5.00 ~ 10.58	100.00	それ以外	5.00 ~ 11.69	2.14	11.46
7	100kN/m ² を超える	1.00	0.00 ~ 0.31	104.56	3mを超える	- ~ -	-	-	100kN/m ² を超える	1.00	10.78 ~ 11.69	104.56	3mを超える	- ~ -	-	-
	それ以外	1.00	0.31 ~ 8.09	100.00	それ以外	0.00 ~ 8.09	2.08	11.15	それ以外	1.00	5.00 ~ 10.78	100.00	それ以外	5.00 ~ 11.69	2.08	11.15
8	100kN/m ² を超える	1.00	0.00 ~ 0.31	104.56	3mを超える	- ~ -	-	-	100kN/m ² を超える	1.00	10.78 ~ 11.69	104.56	3mを超える	- ~ -	-	-
	それ以外	1.00	0.31 ~ 8.09	100.00	それ以外	0.00 ~ 8.09	2.08	11.15	それ以外	1.00	5.00 ~ 10.78	100.00	それ以外	5.00 ~ 11.69	2.08	11.15
9	100kN/m ² を超える	-	- ~ -	-	3mを超える	- ~ -	-	-	100kN/m ² を超える	-	- ~ -	-	3mを超える	- ~ -	-	-
	それ以外	1.00	0.00 ~ 7.44	94.94	それ以外	0.00 ~ 7.44	1.79	9.60	それ以外	1.00	5.00 ~ 9.69	94.94	それ以外	5.00 ~ 9.69	1.79	9.60
10	100kN/m ² を超える	-	- ~ -	-	3mを超える	- ~ -	-	-	100kN/m ² を超える	-	- ~ -	-	3mを超える	- ~ -	-	-
	それ以外	1.00	0.00 ~ 5.45	67.99	それ以外	0.00 ~ 0.00	1.61	8.64	それ以外	1.00	5.00 ~ 6.20	67.99	それ以外	5.00 ~ 6.20	1.61	8.64
11	100kN/m ² を超える	-	- ~ -	-	3mを超える	- ~ -	-	-	100kN/m ² を超える	-	- ~ -	-	3mを超える	- ~ -	-	-
	それ以外	1.00	0.00 ~ 6.36	79.93	それ以外	0.00 ~ 0.00	1.66	8.91	それ以外	1.00	5.00 ~ 7.60	79.93	それ以外	5.00 ~ 7.60	1.66	8.91
12	100kN/m ² を超える	-	- ~ -	-	3mを超える	- ~ -	-	-	100kN/m ² を超える	-	- ~ -	-	3mを超える	- ~ -	-	-
	それ以外	1.00	0.00 ~ 5.48	68.38	それ以外	0.00 ~ 5.48	1.75	9.37	それ以外	1.00	5.00 ~ 6.00	68.38	それ以外	5.00 ~ 6.00	1.75	9.37
	100kN/m ² を超える		~		3mを超える	~			100kN/m ² を超える		~		3mを超える	~		
	それ以外		~		それ以外	~			それ以外		~		それ以外	~		
	100kN/m ² を超える		~		3mを超える	~			100kN/m ² を超える		~		3mを超える	~		
	それ以外		~		それ以外	~			それ以外		~		それ以外	~		
	100kN/m ² を超える		~		3mを超える	~			100kN/m ² を超える		~		3mを超える	~		
	それ以外		~		それ以外	~			それ以外		~		それ以外	~		