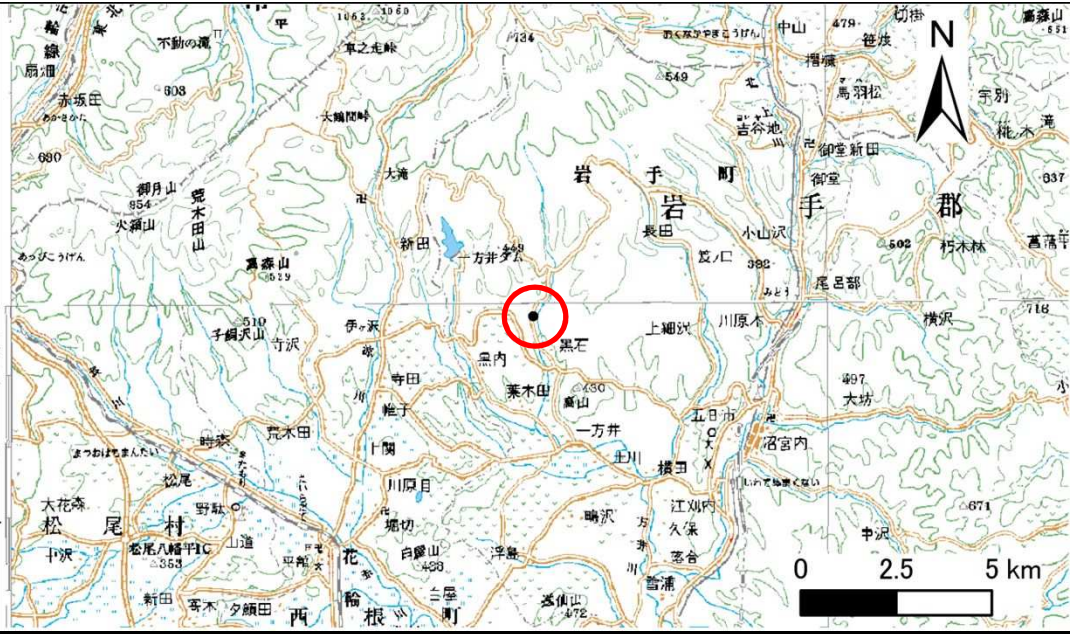


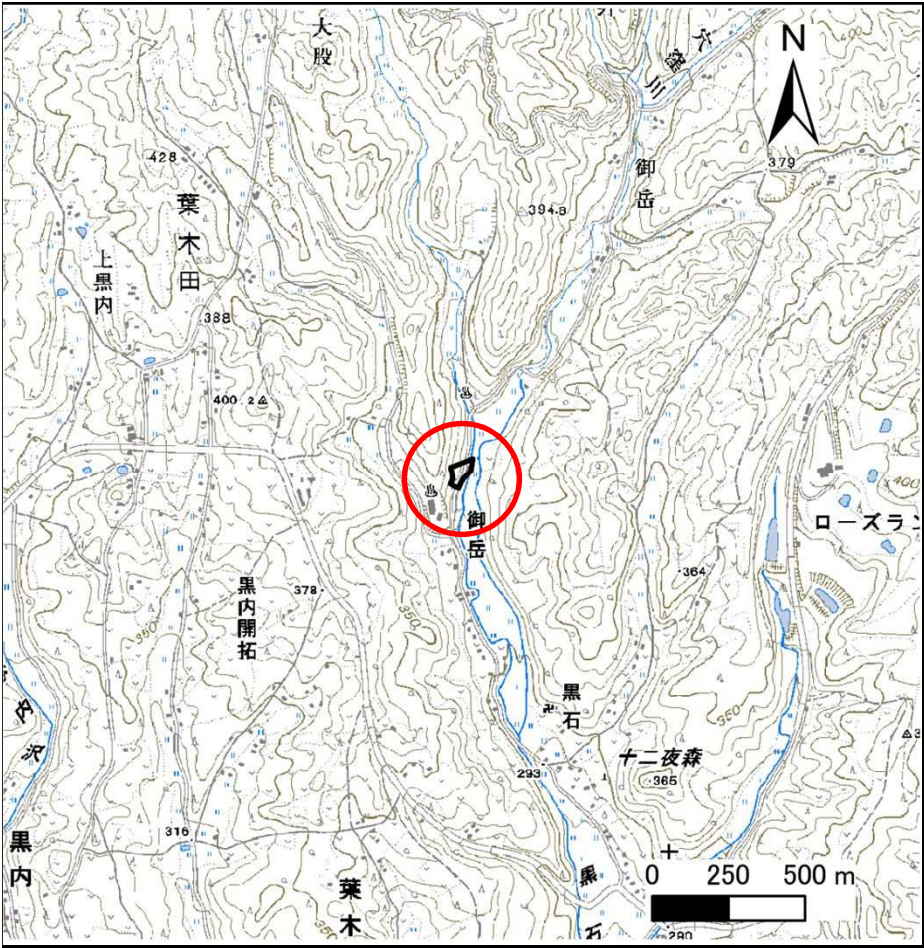
土砂災害防止に関する基礎調査(急傾斜地の崩壊)

表紙 概況、位置図

| | |
|---------|------------------------|
| 自然現象の種類 | 急傾斜地の崩壊 |
| 箇所番号 | 047B1001 |
| 箇所名 | 御嶽-2 |
| 所在地 | 岩手郡岩手町一方井第1地割 |
| 調査機関 | 岩手県盛岡広域振興局土木部 岩手土木センター |



位置図(S=1:200,000)



概況図(S=1:25,000)

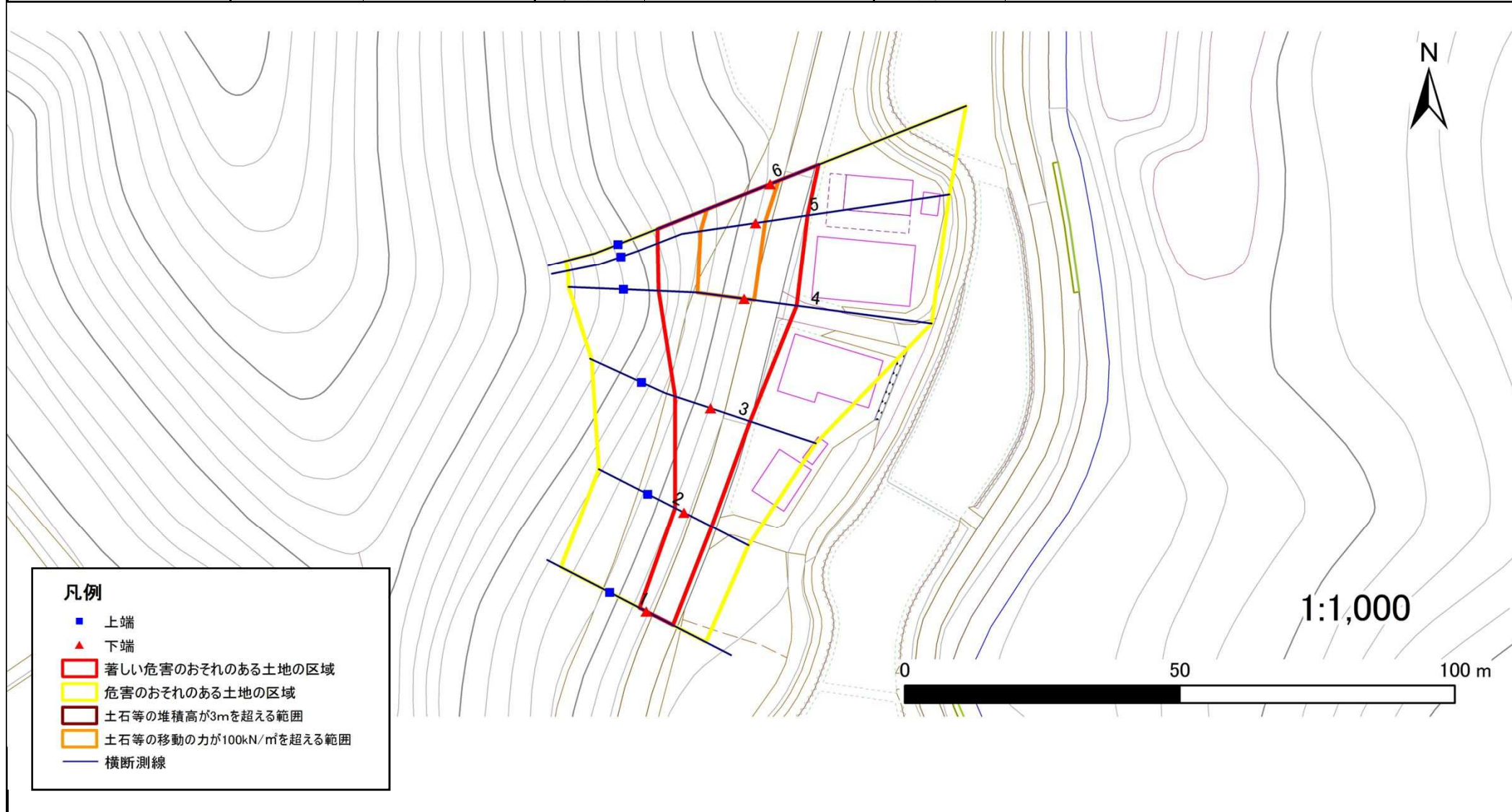
急傾斜地の崩壊区域調査

様式3-1 危害のおそれのある土地、著しい危害のおそれのある土地の設定図

調査年度

平成26年度

急傾斜地の位置 箇所番号 047B1001 箇所名 御嶽-2 所在地 岩手郡岩手町一方井第1地割



急傾斜地の崩壊区域調書

様式3-2 建築物に作用すると想定される衝撃に関する事項(1/1)

調査年度

平成26年度

| 急傾斜地の位置 | | 箇所番号 | | | 047B1001 | | | 箇所名 | | 御嶽-2 | | 所在地 | | 岩手郡岩手町一方井第1地割 | | | |
|----------------|-----------------|-----------|----------------|-----------------|----------------|------------------|-----------|-----------------|-----------------|-----------|----------------|-----------------|----------------|----------------|-----------|-----------------|--|
| 横断 測線 番号 | 急傾斜地の下端に隣接する土地 | | | | | | | | 急傾斜地内 | | | | | | | | |
| | 土石等の移動の高さと力の大きさ | | | | 土石等の堆積高さと力の大きさ | | | | 土石等の移動の高さと力の大きさ | | | | 土石等の堆積高さと力の大きさ | | | | |
| | 区 分 | 高さ (m) | 下端からの距離 (m) | 力の大きさ (kN/㎡) | 区 分 | 下端からの水平 距離(m) | 高さ (m) | 力の大きさ (kN/㎡) | 区 分 | 高さ (m) | 上端からの比高 (m) | 力の大きさ (kN/㎡) | 区 分 | 上端からの比高 (m) | 高さ (m) | 力の大きさ (kN/㎡) | |
| 1 | 100kN/㎡を超える | — | — ~ — | — | 3mを超える | — ~ — | — | — | 100kN/㎡を超える | — | — ~ — | — | 3mを超える | — ~ — | — | — | |
| | それ以外 | 1.00 | 0.00 ~ 5.50 | 68.60 | それ以外 | 0.00 ~ 5.50 | 1.81 | 9.69 | それ以外 | 1.00 | 5.00 ~ 6.10 | 68.60 | それ以外 | 5.00 ~ 6.10 | 1.81 | 9.69 | |
| 2 | 100kN/㎡を超える | — | — ~ — | — | 3mを超える | — ~ — | — | — | 100kN/㎡を超える | — | — ~ — | — | 3mを超える | — ~ — | — | — | |
| | それ以外 | 1.00 | 0.00 ~ 5.68 | 71.02 | それ以外 | 0.00 ~ 5.68 | 1.88 | 10.08 | それ以外 | 1.00 | 5.00 ~ 6.60 | 71.02 | それ以外 | 5.00 ~ 6.60 | 1.88 | 10.08 | |
| 3 | 100kN/㎡を超える | — | — ~ — | — | 3mを超える | — ~ — | — | — | 100kN/㎡を超える | — | — ~ — | — | 3mを超える | — ~ — | — | — | |
| | それ以外 | 1.00 | 0.00 ~ 7.61 | 97.48 | それ以外 | 0.00 ~ 7.61 | 2.16 | 11.58 | それ以外 | 1.00 | 5.00 ~ 10.10 | 97.48 | それ以外 | 5.00 ~ 10.10 | 2.16 | 11.58 | |
| 4 | 100kN/㎡を超える | 1.00 | 0.00 ~ 1.85 | 128.52 | 3mを超える | — ~ — | — | — | 100kN/㎡を超える | 1.00 | 10.53 ~ 17.20 | 128.52 | 3mを超える | — ~ — | — | — | |
| | それ以外 | 1.00 | 1.85 ~ 9.64 | 100.00 | それ以外 | 0.00 ~ 9.64 | 2.39 | 12.77 | それ以外 | 1.00 | 5.00 ~ 10.53 | 100.00 | それ以外 | 5.00 ~ 17.20 | 2.39 | 12.77 | |
| 5 | 100kN/㎡を超える | 1.00 | 0.00 ~ 1.78 | 127.26 | 3mを超える | — ~ — | — | — | 100kN/㎡を超える | 1.00 | 10.71 ~ 17.80 | 127.26 | 3mを超える | — ~ — | — | — | |
| | それ以外 | 1.00 | 1.78 ~ 9.56 | 100.00 | それ以外 | 0.00 ~ 9.56 | 2.28 | 12.19 | それ以外 | 1.00 | 5.00 ~ 10.71 | 100.00 | それ以外 | 5.00 ~ 17.80 | 2.28 | 12.19 | |
| 6 | 100kN/㎡を超える | 1.00 | 0.00 ~ 1.69 | 125.84 | 3mを超える | — ~ — | — | — | 100kN/㎡を超える | 1.00 | 11.22 ~ 19.20 | 125.84 | 3mを超える | — ~ — | — | — | |
| | それ以外 | 1.00 | 1.69 ~ 9.47 | 100.00 | それ以外 | 0.00 ~ 9.47 | 2.20 | 11.76 | それ以外 | 1.00 | 5.00 ~ 11.22 | 100.00 | それ以外 | 5.00 ~ 19.20 | 2.20 | 11.76 | |
| | 100kN/㎡を超える | | ~ | | 3mを超える | ~ | | | 100kN/㎡を超える | | ~ | | 3mを超える | ~ | | | |
| | それ以外 | | ~ | | それ以外 | ~ | | | それ以外 | | ~ | | それ以外 | ~ | | | |
| | 100kN/㎡を超える | | ~ | | 3mを超える | ~ | | | 100kN/㎡を超える | | ~ | | 3mを超える | ~ | | | |
| | それ以外 | | ~ | | それ以外 | ~ | | | それ以外 | | ~ | | それ以外 | ~ | | | |
| | 100kN/㎡を超える | | ~ | | 3mを超える | ~ | | | 100kN/㎡を超える | | ~ | | 3mを超える | ~ | | | |
| | それ以外 | | ~ | | それ以外 | ~ | | | それ以外 | | ~ | | それ以外 | ~ | | | |
| | 100kN/㎡を超える | | ~ | | 3mを超える | ~ | | | 100kN/㎡を超える | | ~ | | 3mを超える | ~ | | | |
| | それ以外 | | ~ | | それ以外 | ~ | | | それ以外 | | ~ | | それ以外 | ~ | | | |
| | 100kN/㎡を超える | | ~ | | 3mを超える | ~ | | | 100kN/㎡を超える | | ~ | | 3mを超える | ~ | | | |
| | それ以外 | | ~ | | それ以外 | ~ | | | それ以外 | | ~ | | それ以外 | ~ | | | |
| | 100kN/㎡を超える | | ~ | | 3mを超える | ~ | | | 100kN/㎡を超える | | ~ | | 3mを超える | ~ | | | |
| | それ以外 | | ~ | | それ以外 | ~ | | | それ以外 | | ~ | | それ以外 | ~ | | | |
| | 100kN/㎡を超える | | ~ | | 3mを超える | ~ | | | 100kN/㎡を超える | | ~ | | 3mを超える | ~ | | | |
| | それ以外 | | ~ | | それ以外 | ~ | | | それ以外 | | ~ | | それ以外 | ~ | | | |

岩手県