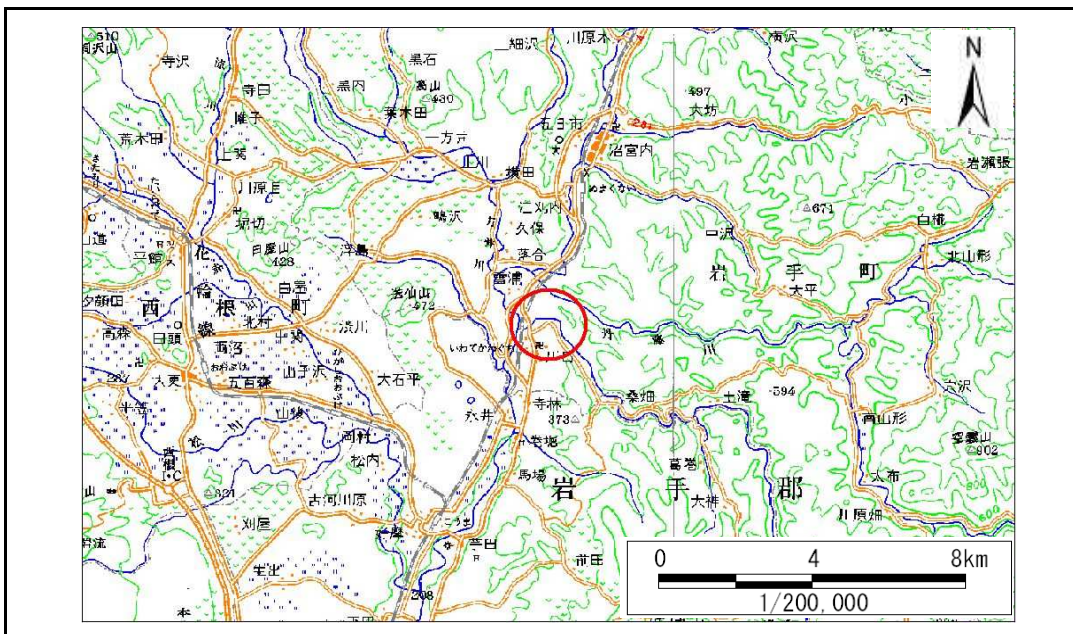


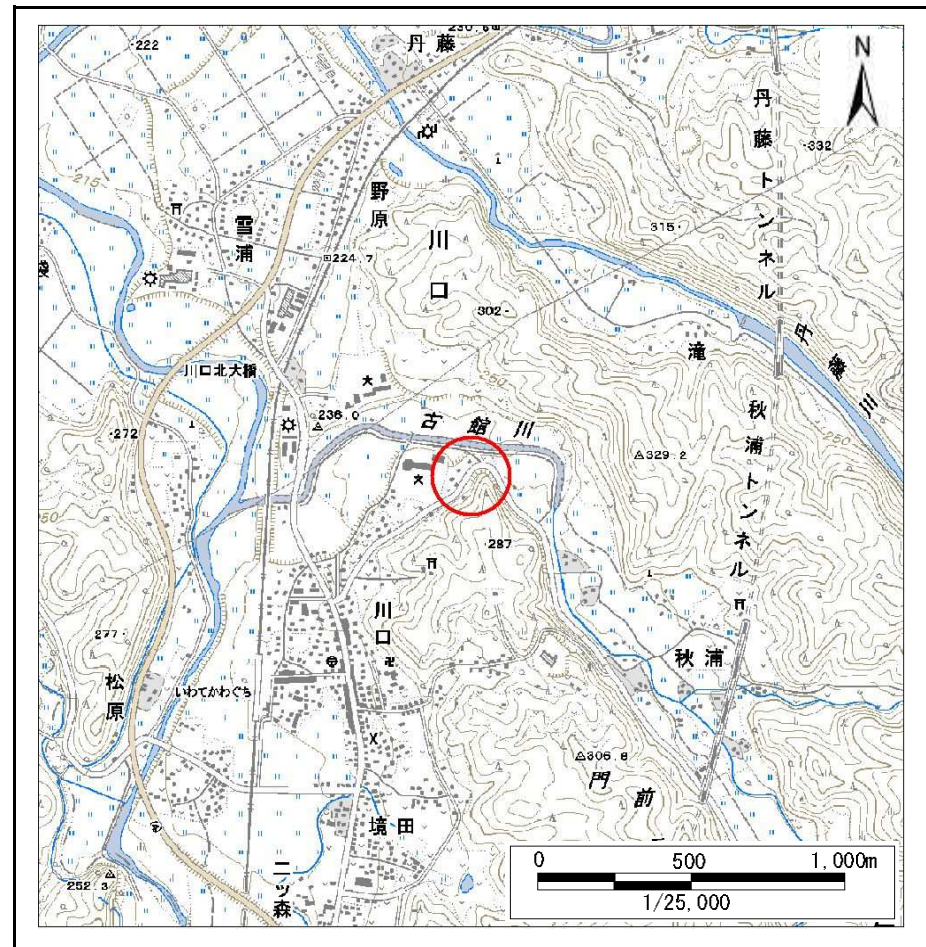
土砂災害防止に関する基礎調査(急傾斜地の崩壊)

表紙 概況、位置図

自然現象の種類	急傾斜地の崩壊
箇所番号	047A1008
箇所名	中道
所在地	岩手郡岩手町川口中道
調査機関	盛岡広域振興局土木部岩手土木センター



位置図(S=1:200,000)



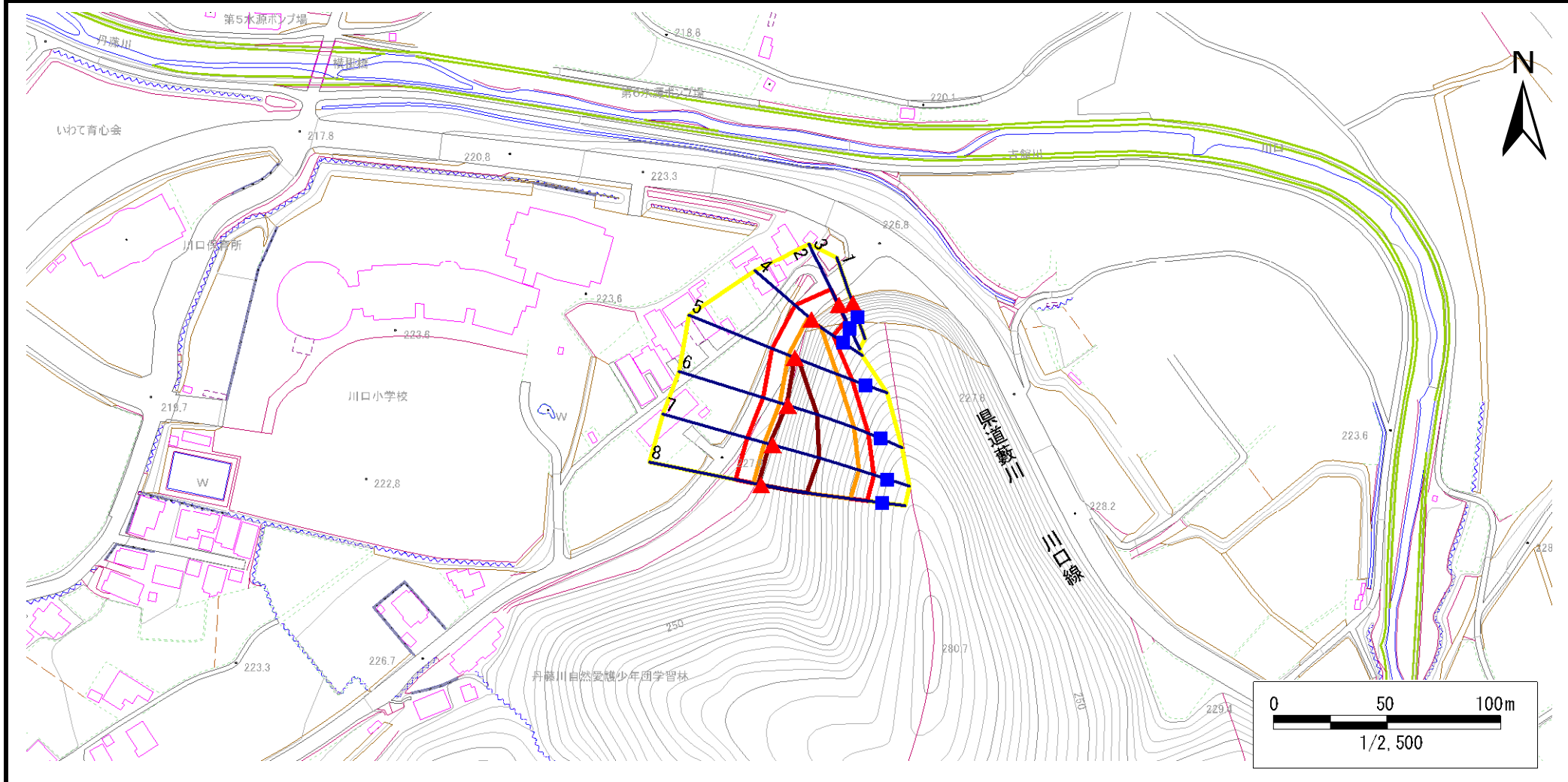
概況図(S=1:25,000)

急傾斜地の崩壊区域調書

様式3-1 危害のおそれのある土地、著しい危害のおそれのある土地の設定図

調査年度 平成23年度

急傾斜地の位置	箇所番号	047A1008	箇所名	中道	所在地	岩手郡岩手町川口中道
---------	------	----------	-----	----	-----	------------



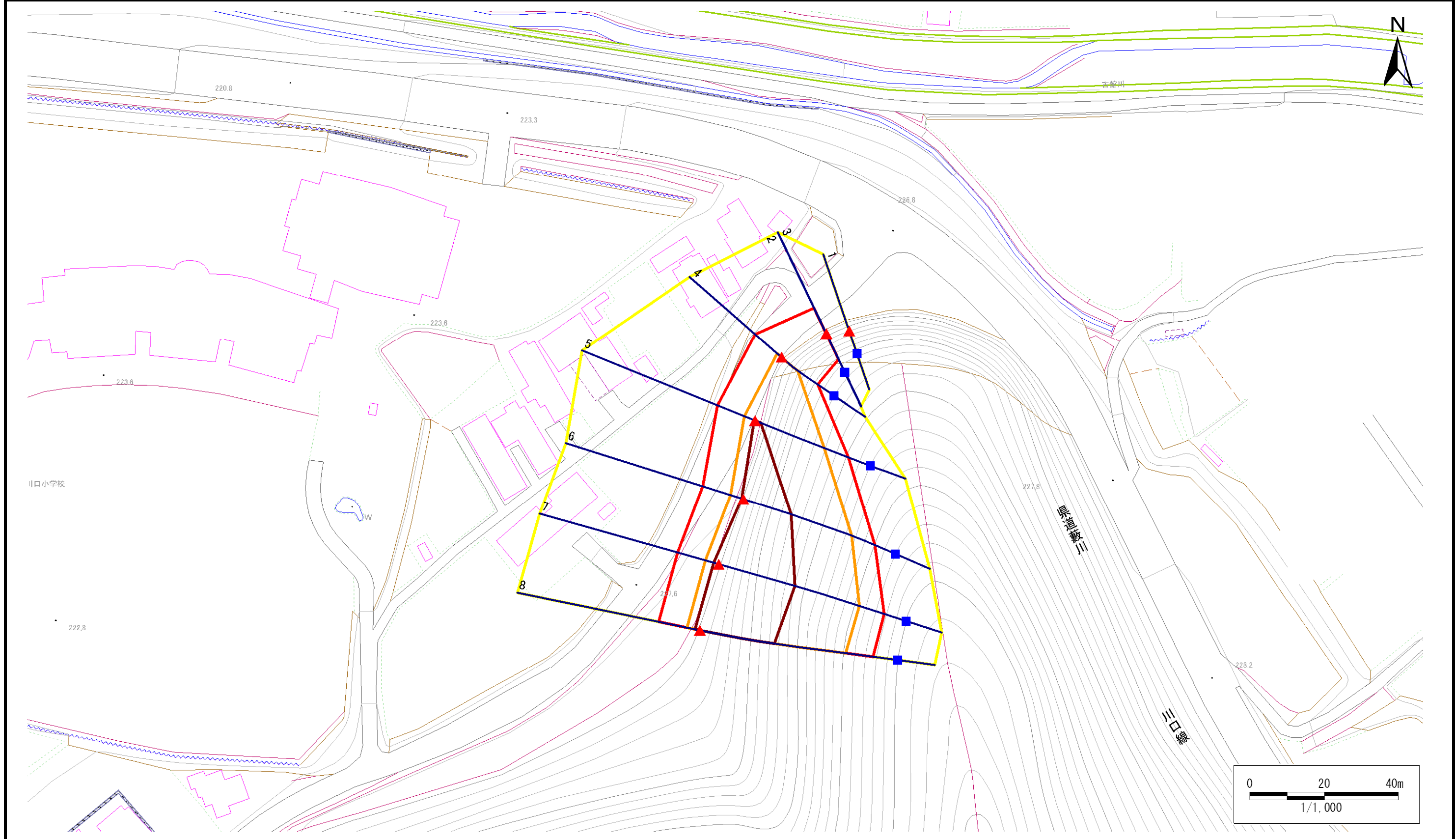
凡例	■ 上端	— 横断測線	 危害のおそれのある土地の区域	 土石等の移動による力が100kN/m ² を超える範囲
	▲ 下端		 著しい危害のおそれのある土地の区域	 土石等の堆積高が3mを超える範囲

急傾斜地の崩壊区域調書

様式3-1 危害のおそれのある土地、著しい危害のおそれのある土地の設定図

調査年度 平成23年度

急傾斜地の位置 箇所番号 047A1008 箇所名 中道 所在地 岩手郡岩手町川口中道



凡例	■ 上端	— 横断測線	▭ 危害のおそれのある土地の区域	▭ 土石等の移動による力が100kN/m ² を超える範囲
	▲ 下端		▭ 著しい危害のおそれのある土地の区域	▭ 土石等の堆積高が3mを超える範囲

急傾斜地の崩壊区域調査

様式3-2 建築物に作用すると想定される衝撃に関する事項(1/1)

調査年度

平成23年度

急傾斜地の位置		箇所番号		047A1008		箇所名		中道		所在地		岩手郡岩手町川口中道				
横断 測線 番号	急傾斜地の下端に隣接する土地								急傾斜地内							
	土石等の移動の高さと力の大きさ				土石等の堆積高さとの大きさ				土石等の移動の高さと力の大きさ				土石等の堆積高さとの大きさ			
	区分	高さ (m)	下端からの距離 (m)	力の大きさ (kN/m ²)	区分	下端からの水平 距離(m)	高さ (m)	力の大きさ (kN/m ²)	区分	高さ (m)	上端からの比高 (m)	力の大きさ (kN/m ²)	区分	上端からの比高 (m)	高さ (m)	力の大きさ (kN/m ²)
1	100kN/m ² を超える	-	- ~ -	-	3mを超える	- ~ -	-	-	100kN/m ² を超える	-	- ~ -	-	3mを超える	- ~ -	-	-
	それ以外	-	- ~ -	-	それ以外	- ~ -	-	-	それ以外	-	- ~ -	-	それ以外	- ~ -	-	-
2	100kN/m ² を超える	-	- ~ -	-	3mを超える	- ~ -	-	-	100kN/m ² を超える	-	- ~ -	-	3mを超える	- ~ -	-	-
	それ以外	-	- ~ -	-	それ以外	- ~ -	-	-	それ以外	-	- ~ -	-	それ以外	- ~ -	-	-
3	100kN/m ² を超える	-	- ~ -	-	3mを超える	- ~ -	-	-	100kN/m ² を超える	-	- ~ -	-	3mを超える	- ~ -	-	-
	それ以外	1.00	0.00 ~ 7.56	96.75	それ以外	0.00 ~ 7.56	2.73	14.58	それ以外	1.00	5.00 ~ 14.92	96.75	それ以外	5.00 ~ 14.92	2.73	14.58
4	100kN/m ² を超える	1.00	0.00 ~ 1.54	123.45	3mを超える	- ~ -	-	-	100kN/m ² を超える	1.00	11.11 ~ 16.31	123.45	3mを超える	- ~ -	-	-
	それ以外	1.00	1.54 ~ 9.32	100.00	それ以外	0.00 ~ 9.32	2.57	13.75	それ以外	1.00	5.00 ~ 11.11	100.00	それ以外	5.00 ~ 16.31	2.57	13.75
5	100kN/m ² を超える	1.00	0.00 ~ 3.04	148.38	3mを超える	0.00 ~ 0.15	3.08	16.49	100kN/m ² を超える	1.00	10.54 ~ 26.40	148.38	3mを超える	25.00 ~ 26.40	3.08	16.49
	それ以外	1.00	3.04 ~ 10.83	100.00	それ以外	0.15 ~ 10.83	3.00	16.05	それ以外	1.00	5.00 ~ 10.54	100.00	それ以外	5.00 ~ 25.00	3.00	16.05
6	100kN/m ² を超える	1.00	0.00 ~ 3.64	158.91	3mを超える	0.00 ~ 0.47	3.26	17.45	100kN/m ² を超える	1.00	10.63 ~ 36.24	158.91	3mを超える	25.00 ~ 36.24	3.26	17.45
	それ以外	1.00	3.64 ~ 11.42	100.00	それ以外	0.47 ~ 11.42	3.00	16.05	それ以外	1.00	5.00 ~ 10.63	100.00	それ以外	5.00 ~ 25.00	3.00	16.05
7	100kN/m ² を超える	1.00	0.00 ~ 3.71	160.15	3mを超える	0.00 ~ 1.42	3.71	19.83	100kN/m ² を超える	1.00	10.54 ~ 41.91	160.15	3mを超える	25.00 ~ 41.91	3.71	19.83
	それ以外	1.00	3.71 ~ 11.49	100.00	それ以外	1.42 ~ 11.49	3.00	16.05	それ以外	1.00	5.00 ~ 10.54	100.00	それ以外	5.00 ~ 25.00	3.00	16.05
8	100kN/m ² を超える	1.00	0.00 ~ 3.49	156.32	3mを超える	0.00 ~ 1.27	3.61	19.30	100kN/m ² を超える	1.00	10.55 ~ 40.24	156.32	3mを超える	25.00 ~ 40.24	3.61	19.30
	それ以外	1.00	3.49 ~ 11.28	100.00	それ以外	1.27 ~ 11.28	3.00	16.05	それ以外	1.00	5.00 ~ 10.55	100.00	それ以外	5.00 ~ 25.00	3.00	16.05
	100kN/m ² を超える		~		3mを超える	~			100kN/m ² を超える		~		3mを超える	~		
	それ以外		~		それ以外	~			それ以外		~		それ以外	~		
	100kN/m ² を超える		~		3mを超える	~			100kN/m ² を超える		~		3mを超える	~		
	それ以外		~		それ以外	~			それ以外		~		それ以外	~		
	100kN/m ² を超える		~		3mを超える	~			100kN/m ² を超える		~		3mを超える	~		
	それ以外		~		それ以外	~			それ以外		~		それ以外	~		
	100kN/m ² を超える		~		3mを超える	~			100kN/m ² を超える		~		3mを超える	~		
	それ以外		~		それ以外	~			それ以外		~		それ以外	~		
	100kN/m ² を超える		~		3mを超える	~			100kN/m ² を超える		~		3mを超える	~		
	それ以外		~		それ以外	~			それ以外		~		それ以外	~		