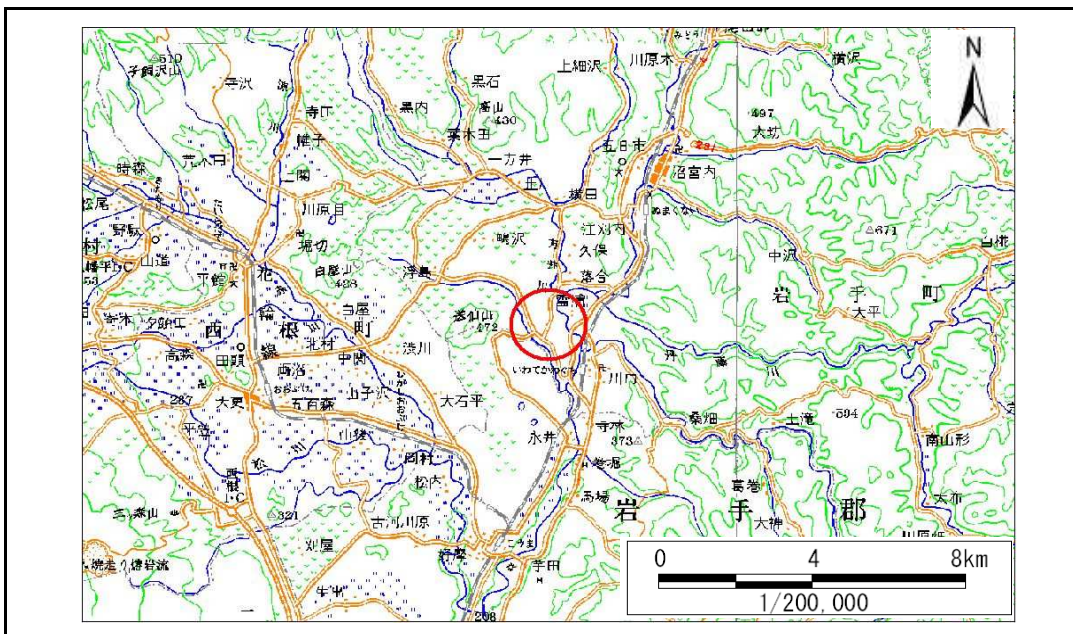


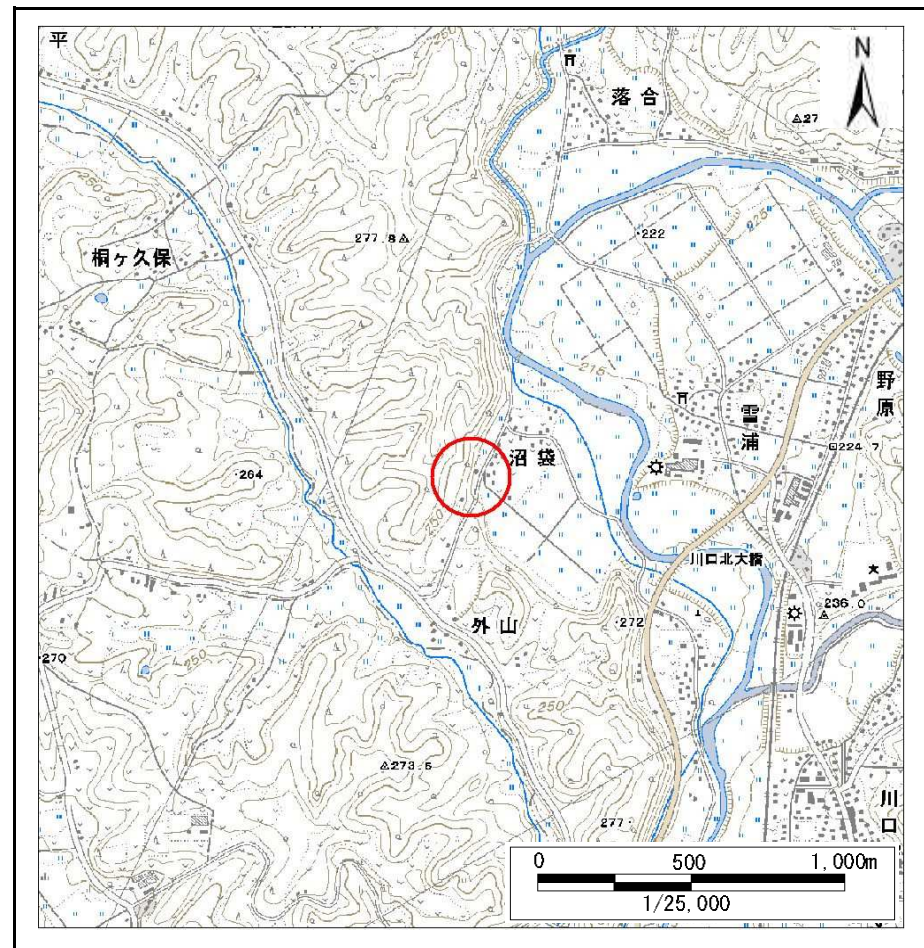
# 土砂災害防止に関する基礎調査(急傾斜地の崩壊)

表紙 概況、位置図

自然現象の種類	急傾斜地の崩壊
箇所番号	047A1006
箇所名	沼袋
所在地	岩手郡岩手町子抱沼袋
調査機関	盛岡広域振興局土木部岩手土木センター



位置図(S=1:200,000)



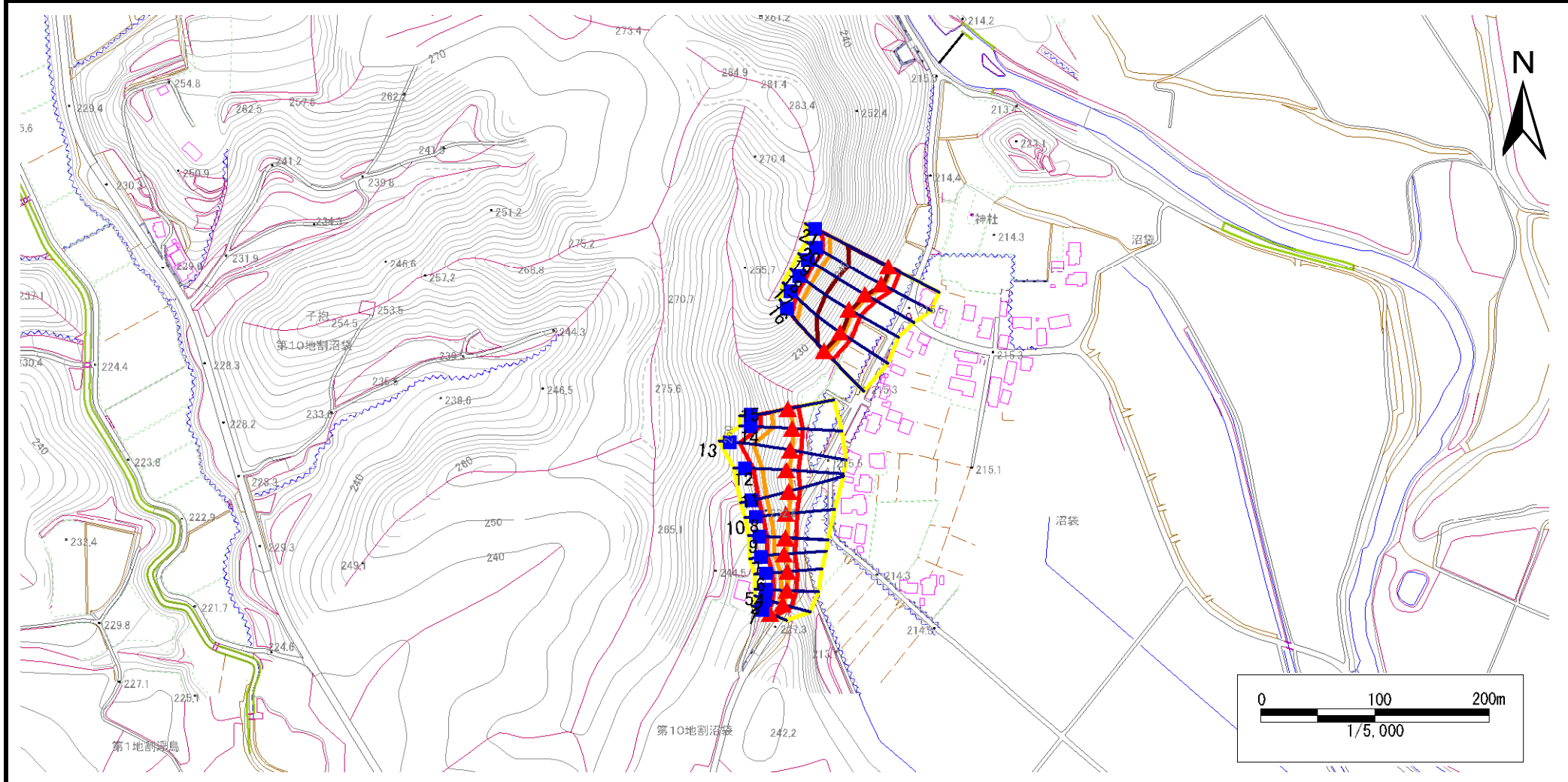
概況図(S=1:25,000)

# 急傾斜地の崩壊区域調書

様式3-1 危害のおそれのある土地、著しい危害のおそれのある土地の設定図

調査年度 平成23年度

急傾斜地の位置	箇所番号	047A1006	箇所名	沼袋	所在地	岩手郡岩手町子抱沼袋
---------	------	----------	-----	----	-----	------------



凡例	<span style="color: blue;">■</span> 上端	<span style="color: blue;">—</span> 横断測線	<span style="border: 1px solid yellow;">  </span> 危害のおそれのある土地の区域	<span style="border: 1px solid orange;">  </span> 土石等の移動による力が100kN/m <sup>2</sup> を超える範囲
	<span style="color: red;">▲</span> 下端		<span style="border: 1px solid red;">  </span> 著しい危害のおそれのある土地の区域	<span style="border: 1px solid brown;">  </span> 土石等の堆積高が3mを超える範囲



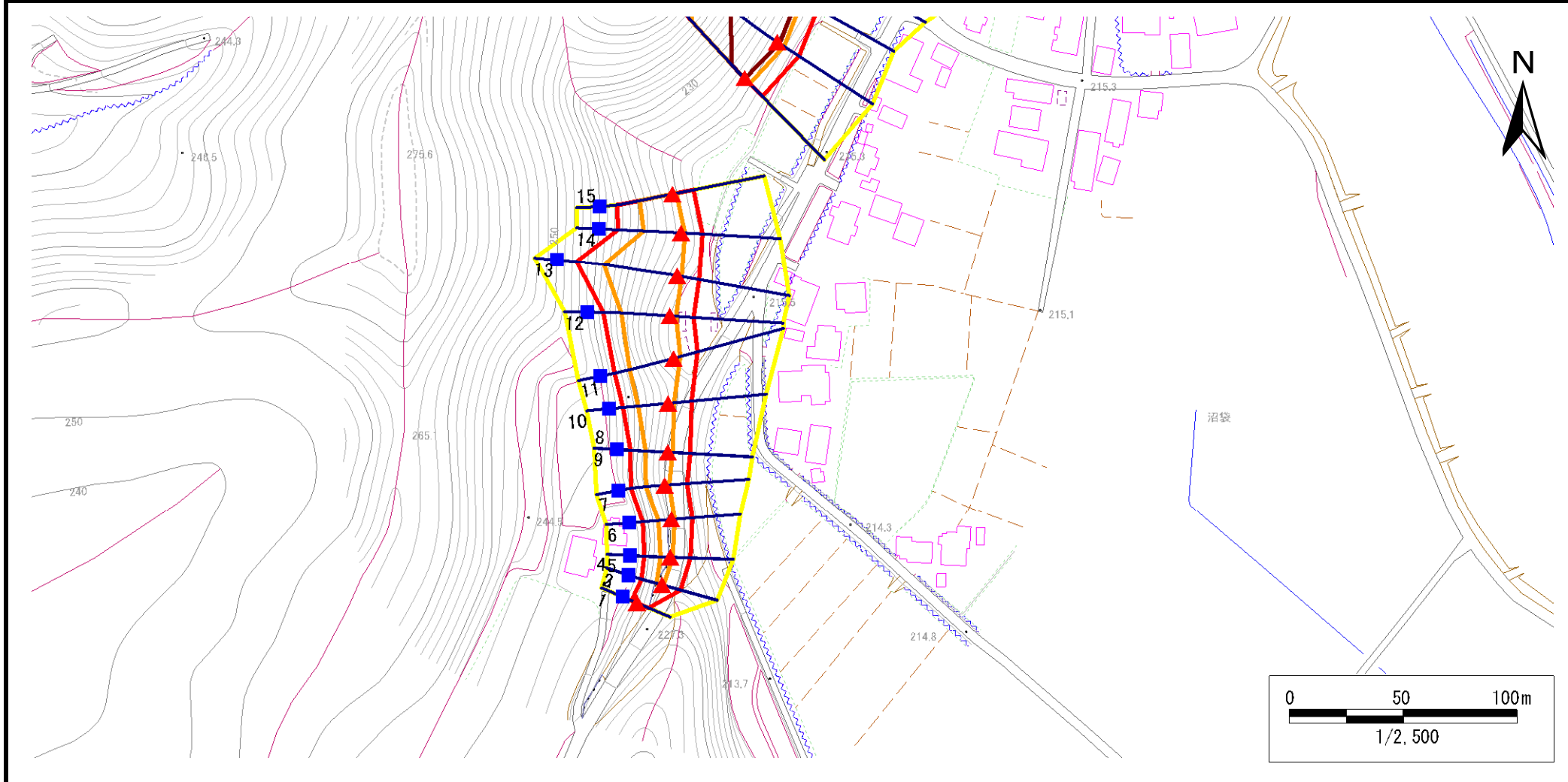
# 急傾斜地の崩壊区域調書

様式3-1 危害のおそれのある土地、著しい危害のおそれのある土地の設定図

調査年度

平成23年度

急傾斜地の位置	箇所番号	047A1006	箇所名	沼袋	所在地	岩手郡岩手町子抱沼袋
---------	------	----------	-----	----	-----	------------



凡例	■ 上端	— 横断測線	■ 危害のおそれのある土地の区域	■ 土石等の移動による力が100kN/m <sup>2</sup> を超える範囲
	▲ 下端		■ 著しい危害のおそれのある土地の区域	■ 土石等の堆積高が3mを超える範囲

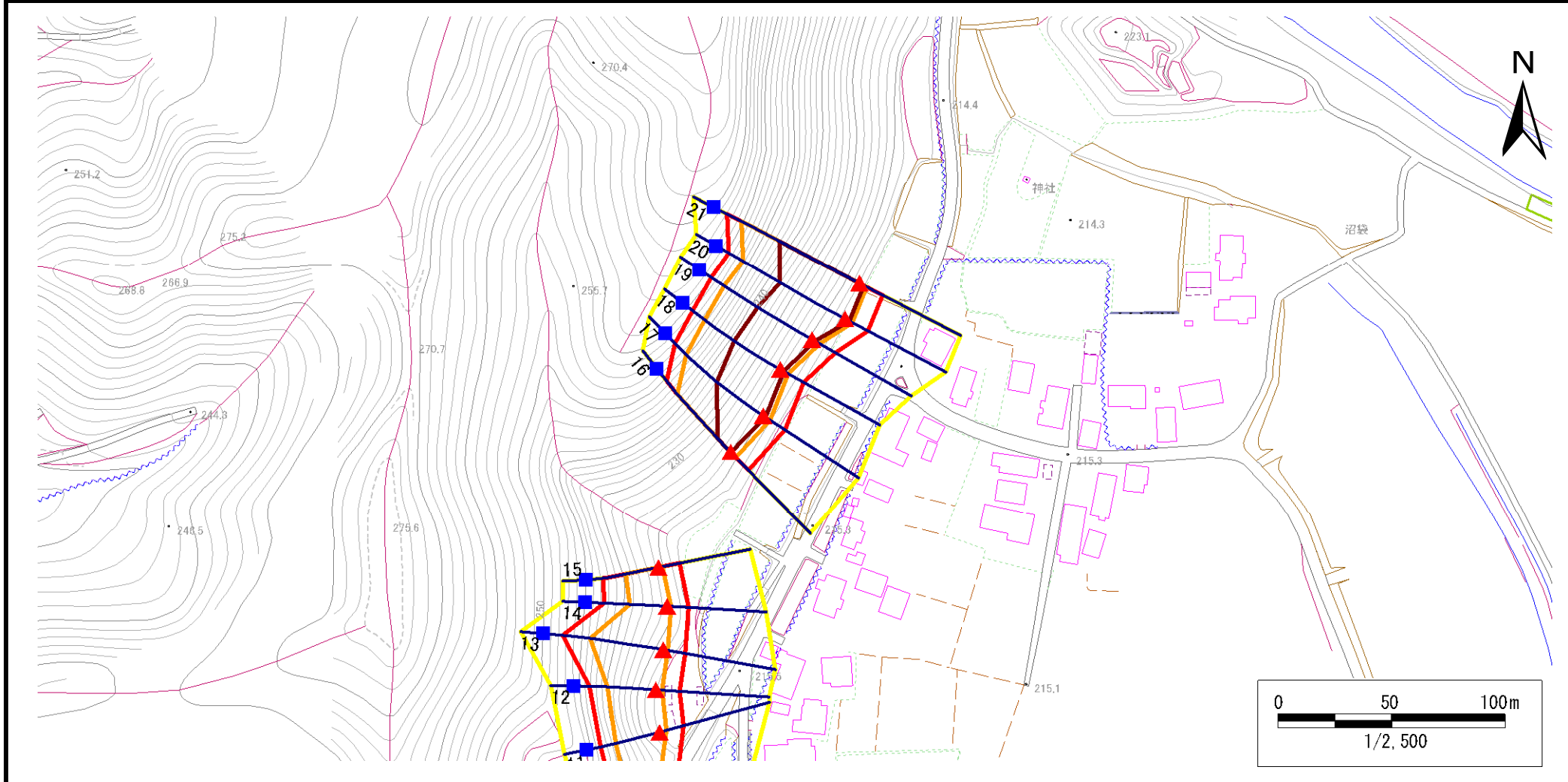
# 急傾斜地の崩壊区域調書

様式3-1 危害のおそれのある土地、著しい危害のおそれのある土地の設定図

調査年度

平成23年度

急傾斜地の位置	箇所番号	047A1006	箇所名	沼袋	所在地	岩手郡岩手町子抱沼袋
---------	------	----------	-----	----	-----	------------



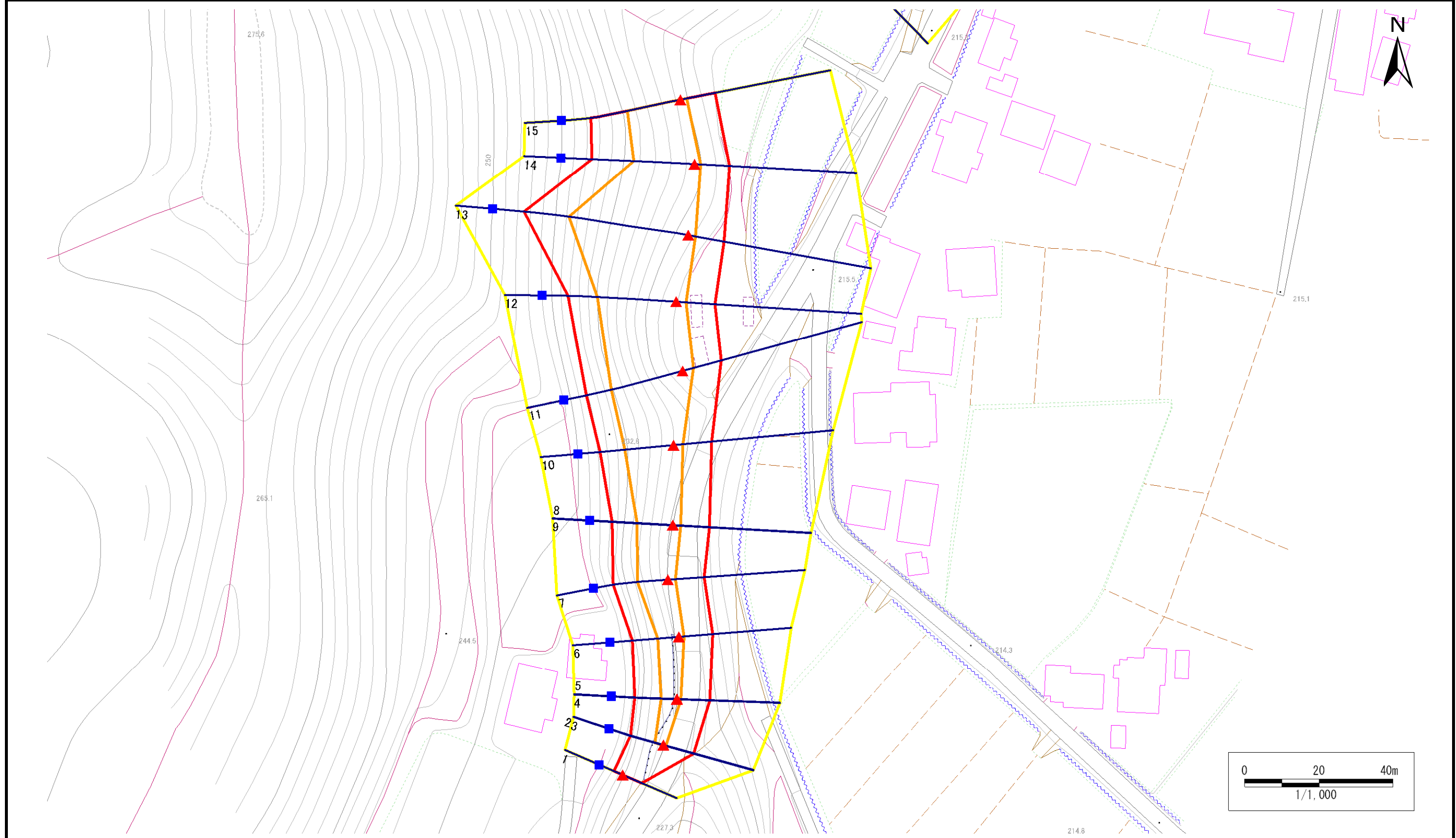
凡例	<span style="color: blue;">■</span> 上端	<span style="color: blue;">—</span> 横断測線	<span style="border: 2px solid yellow;"> </span> 危害のおそれのある土地の区域	<span style="border: 2px solid orange;"> </span> 土石等の移動による力が100kN/m <sup>2</sup> を超える範囲
	<span style="color: red;">▲</span> 下端		<span style="border: 2px solid red;"> </span> 著しい危害のおそれのある土地の区域	<span style="border: 2px solid brown;"> </span> 土石等の堆積高が3mを超える範囲

# 急傾斜地の崩壊区域調書

様式3-1 危害のおそれのある土地、著しい危害のおそれのある土地の設定図

調査年度 平成23年度

急傾斜地の位置	箇所番号	047A1006	箇所名	沼袋	所在地	岩手郡岩手町子抱沼袋
---------	------	----------	-----	----	-----	------------



凡例	■ 上端	— 横断測線	⬜ 危害のおそれのある土地の区域	⬜ 土石等の移動による力が100kN/m <sup>2</sup> を超える範囲
	▲ 下端		⬜ 著しい危害のおそれのある土地の区域	⬜ 土石等の堆積高が3mを超える範囲

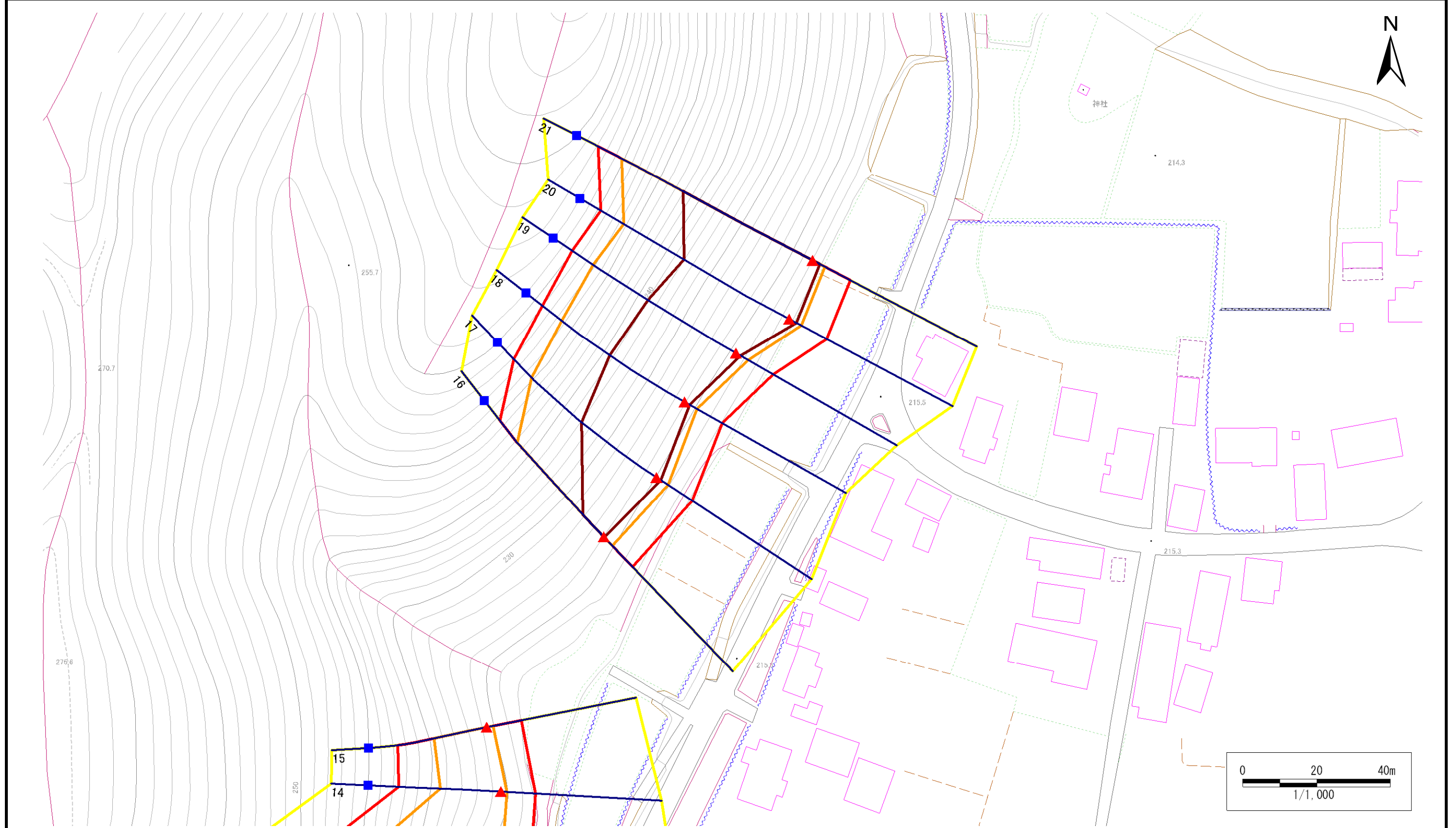
# 急傾斜地の崩壊区域調書

様式3-1 危害のおそれのある土地、著しい危害のおそれのある土地の設定図

調査年度

平成23年度

急傾斜地の位置 箇所番号 047A1006 箇所名 沼袋 所在地 岩手郡岩手町子抱沼袋



## 凡例

- 上端
- 横断測線
- 危害のおそれのある土地の区域
- 土石等の移動による力が100kN/m<sup>2</sup>を超える範囲
- ▲ 下端
- 著しい危害のおそれのある土地の区域
- 土石等の堆積高が3mを超える範囲

## 急傾斜地の崩壊区域調査

様式3-2 建築物に作用すると想定される衝撃に関する事項(1/2)

調査年度 平成23年度

急傾斜地の位置		箇所番号 047A1006			箇所名 沼袋		所在地 岩手郡岩手町子抱沼袋									
横断 測線 番号	急傾斜地の下端に隣接する土地								急傾斜地内							
	土石等の移動の高さと力の大きさ				土石等の堆積高さとの大きさ				土石等の移動の高さと力の大きさ				土石等の堆積高さとの大きさ			
	区分	高さ (m)	下端からの距離 (m)	力の大きさ (kN/m <sup>2</sup> )	区分	下端からの水平 距離(m)	高さ (m)	力の大きさ (kN/m <sup>2</sup> )	区分	高さ (m)	上端からの比高 (m)	力の大きさ (kN/m <sup>2</sup> )	区分	上端からの比高 (m)	高さ (m)	力の大きさ (kN/m <sup>2</sup> )
1	100kN/m <sup>2</sup> を超える	-	- ~ -	-	3mを超える	- ~ -	-	-	100kN/m <sup>2</sup> を超える	-	- ~ -	-	3mを超える	- ~ -	-	-
	それ以外	1.00	0.00 ~ 5.61	70.14	それ以外	0.00 ~ 5.61	2.10	11.25	それ以外	1.00	5.00 ~ 7.90	70.14	それ以外	5.00 ~ 7.90	2.10	11.25
2	100kN/m <sup>2</sup> を超える	1.00	0.00 ~ 0.69	110.28	3mを超える	- ~ -	-	-	100kN/m <sup>2</sup> を超える	1.00	10.59 ~ 12.54	110.28	3mを超える	- ~ -	-	-
	それ以外	1.00	0.69 ~ 8.48	100.00	それ以外	0.00 ~ 8.48	2.24	12.00	それ以外	1.00	5.00 ~ 10.59	100.00	それ以外	5.00 ~ 12.54	2.24	12.00
3	100kN/m <sup>2</sup> を超える	1.00	0.00 ~ 0.69	110.28	3mを超える	- ~ -	-	-	100kN/m <sup>2</sup> を超える	1.00	10.59 ~ 12.54	110.28	3mを超える	- ~ -	-	-
	それ以外	1.00	0.69 ~ 8.48	100.00	それ以外	0.00 ~ 8.48	1.82	9.73	それ以外	1.00	5.00 ~ 10.59	100.00	それ以外	5.00 ~ 12.54	1.82	9.73
4	100kN/m <sup>2</sup> を超える	1.00	0.00 ~ 1.09	116.46	3mを超える	- ~ -	-	-	100kN/m <sup>2</sup> を超える	1.00	10.53 ~ 13.88	116.46	3mを超える	- ~ -	-	-
	それ以外	1.00	1.09 ~ 8.88	100.00	それ以外	0.00 ~ 8.88	2.20	11.78	それ以外	1.00	5.00 ~ 10.53	100.00	それ以外	5.00 ~ 13.88	2.20	11.78
5	100kN/m <sup>2</sup> を超える	1.00	0.00 ~ 1.09	116.47	3mを超える	- ~ -	-	-	100kN/m <sup>2</sup> を超える	1.00	10.53 ~ 13.88	116.47	3mを超える	- ~ -	-	-
	それ以外	1.00	1.09 ~ 8.88	100.00	それ以外	0.00 ~ 8.88	2.20	11.78	それ以外	1.00	5.00 ~ 10.53	100.00	それ以外	5.00 ~ 13.88	2.20	11.78
6	100kN/m <sup>2</sup> を超える	1.00	0.00 ~ 1.43	121.77	3mを超える	- ~ -	-	-	100kN/m <sup>2</sup> を超える	1.00	10.58 ~ 15.20	121.77	3mを超える	- ~ -	-	-
	それ以外	1.00	1.43 ~ 9.22	100.00	それ以外	0.00 ~ 9.22	2.24	11.98	それ以外	1.00	5.00 ~ 10.58	100.00	それ以外	5.00 ~ 15.20	2.24	11.98
7	100kN/m <sup>2</sup> を超える	1.00	0.00 ~ 2.02	131.29	3mを超える	- ~ -	-	-	100kN/m <sup>2</sup> を超える	1.00	11.00 ~ 18.51	131.29	3mを超える	- ~ -	-	-
	それ以外	1.00	2.02 ~ 9.81	100.00	それ以外	0.00 ~ 9.81	2.55	13.65	それ以外	1.00	5.00 ~ 11.00	100.00	それ以外	5.00 ~ 18.51	2.55	13.65
8	100kN/m <sup>2</sup> を超える	1.00	0.00 ~ 2.13	133.05	3mを超える	- ~ -	-	-	100kN/m <sup>2</sup> を超える	1.00	10.62 ~ 18.62	133.05	3mを超える	- ~ -	-	-
	それ以外	1.00	2.13 ~ 9.92	100.00	それ以外	0.00 ~ 9.92	2.45	13.12	それ以外	1.00	5.00 ~ 10.62	100.00	それ以外	5.00 ~ 18.62	2.45	13.12
9	100kN/m <sup>2</sup> を超える	1.00	0.00 ~ 2.13	133.05	3mを超える	- ~ -	-	-	100kN/m <sup>2</sup> を超える	1.00	10.62 ~ 18.62	133.05	3mを超える	- ~ -	-	-
	それ以外	1.00	2.13 ~ 9.92	100.00	それ以外	0.00 ~ 9.92	2.45	13.12	それ以外	1.00	5.00 ~ 10.62	100.00	それ以外	5.00 ~ 18.62	2.45	13.12
10	100kN/m <sup>2</sup> を超える	1.00	0.00 ~ 2.58	140.53	3mを超える	- ~ -	-	-	100kN/m <sup>2</sup> を超える	1.00	10.63 ~ 21.58	140.53	3mを超える	- ~ -	-	-
	それ以外	1.00	2.58 ~ 10.37	100.00	それ以外	0.00 ~ 10.37	2.80	14.98	それ以外	1.00	5.00 ~ 10.63	100.00	それ以外	5.00 ~ 21.58	2.80	14.98
11	100kN/m <sup>2</sup> を超える	1.00	0.00 ~ 3.06	148.78	3mを超える	0.00 ~ 0.18	3.10	16.59	100kN/m <sup>2</sup> を超える	1.00	10.55 ~ 26.45	148.78	3mを超える	25.00 ~ 26.45	3.10	16.59
	それ以外	1.00	3.06 ~ 10.85	100.00	それ以外	0.18 ~ 10.85	3.00	16.05	それ以外	1.00	5.00 ~ 10.55	100.00	それ以外	5.00 ~ 25.00	3.00	16.05
12	100kN/m <sup>2</sup> を超える	1.00	0.00 ~ 2.74	143.17	3mを超える	- ~ -	-	-	100kN/m <sup>2</sup> を超える	1.00	10.65 ~ 25.75	143.17	3mを超える	- ~ -	-	-
	それ以外	1.00	2.74 ~ 10.52	100.00	それ以外	0.00 ~ 10.52	2.95	15.77	それ以外	1.00	5.00 ~ 10.65	100.00	それ以外	5.00 ~ 25.75	2.95	15.77
13	100kN/m <sup>2</sup> を超える	1.00	0.00 ~ 2.04	131.58	3mを超える	- ~ -	-	-	100kN/m <sup>2</sup> を超える	1.00	12.21 ~ 31.45	131.58	3mを超える	- ~ -	-	-
	それ以外	1.00	2.04 ~ 9.83	100.00	それ以外	0.00 ~ 9.83	2.82	15.10	それ以外	1.00	5.00 ~ 12.21	100.00	それ以外	5.00 ~ 31.45	2.82	15.10
14	100kN/m <sup>2</sup> を超える	1.00	0.00 ~ 1.67	125.53	3mを超える	- ~ -	-	-	100kN/m <sup>2</sup> を超える	1.00	11.87 ~ 21.79	125.53	3mを超える	- ~ -	-	-
	それ以外	1.00	1.67 ~ 9.45	100.00	それ以外	0.00 ~ 9.45	2.44	13.08	それ以外	1.00	5.00 ~ 11.87	100.00	それ以外	5.00 ~ 21.79	2.44	13.08
15	100kN/m <sup>2</sup> を超える	1.00	0.00 ~ 1.78	127.40	3mを超える	- ~ -	-	-	100kN/m <sup>2</sup> を超える	1.00	11.36 ~ 20.57	127.40	3mを超える	- ~ -	-	-
	それ以外	1.00	1.78 ~ 9.57	100.00	それ以外	0.00 ~ 9.57	2.49	13.33	それ以外	1.00	5.00 ~ 11.36	100.00	それ以外	5.00 ~ 20.57	2.49	13.33



## 急傾斜地の崩壊区域調査

様式3-2 建築物に作用すると想定される衝撃に関する事項(2/2)

調査年度 平成23年度

急傾斜地の位置		箇所番号		047A1006		箇所名		沼袋		所在地		岩手郡岩手町子抱沼袋				
横断 測線 番号	急傾斜地の下端に隣接する土地								急傾斜地内							
	土石等の移動の高さと力の大きさ				土石等の堆積高さとの大きさ				土石等の移動の高さと力の大きさ				土石等の堆積高さとの大きさ			
	区分	高さ (m)	下端からの距離 (m)	力の大きさ (kN/m <sup>2</sup> )	区分	下端からの水平 距離(m)	高さ (m)	力の大きさ (kN/m <sup>2</sup> )	区分	高さ (m)	上端からの比高 (m)	力の大きさ (kN/m <sup>2</sup> )	区分	上端からの比高 (m)	高さ (m)	力の大きさ (kN/m <sup>2</sup> )
16	100kN/m <sup>2</sup> を超える	1.00	0.00 ~ 3.36	154.03	3mを超える	0.00 ~ 0.20	3.10	16.60	100kN/m <sup>2</sup> を超える	1.00	10.56 ~ 36.04	154.03	3mを超える	30.00 ~ 36.04	3.10	16.60
	それ以外	1.00	3.36 ~ 11.15	100.00	それ以外	0.20 ~ 11.15	3.00	16.05	それ以外	1.00	5.00 ~ 10.56	100.00	それ以外	5.00 ~ 30.00	3.00	16.05
17	100kN/m <sup>2</sup> を超える	1.00	0.00 ~ 3.78	161.40	3mを超える	0.00 ~ 1.43	3.72	19.89	100kN/m <sup>2</sup> を超える	1.00	10.55 ~ 45.04	161.40	3mを超える	25.00 ~ 45.04	3.72	19.89
	それ以外	1.00	3.78 ~ 11.56	100.00	それ以外	1.43 ~ 11.56	3.00	16.05	それ以外	1.00	5.00 ~ 10.55	100.00	それ以外	5.00 ~ 25.00	3.00	16.05
18	100kN/m <sup>2</sup> を超える	1.00	0.00 ~ 3.92	164.06	3mを超える	0.00 ~ 1.65	3.88	20.75	100kN/m <sup>2</sup> を超える	1.00	10.84 ~ 46.02	164.06	3mを超える	25.00 ~ 46.02	3.88	20.75
	それ以外	1.00	3.92 ~ 11.71	100.00	それ以外	1.65 ~ 11.71	3.00	16.05	それ以外	1.00	5.00 ~ 10.84	100.00	それ以外	5.00 ~ 25.00	3.00	16.05
19	100kN/m <sup>2</sup> を超える	1.00	0.00 ~ 3.86	162.97	3mを超える	0.00 ~ 1.49	3.76	20.10	100kN/m <sup>2</sup> を超える	1.00	10.59 ~ 47.72	162.97	3mを超える	25.00 ~ 47.72	3.76	20.10
	それ以外	1.00	3.86 ~ 11.65	100.00	それ以外	1.49 ~ 11.65	3.00	16.05	それ以外	1.00	5.00 ~ 10.59	100.00	それ以外	5.00 ~ 25.00	3.00	16.05
20	100kN/m <sup>2</sup> を超える	1.00	0.00 ~ 3.72	160.41	3mを超える	0.00 ~ 2.24	4.03	21.58	100kN/m <sup>2</sup> を超える	1.00	10.53 ~ 50.02	160.41	3mを超える	25.00 ~ 50.02	4.03	21.58
	それ以外	1.00	3.72 ~ 11.51	100.00	それ以外	2.24 ~ 11.51	3.00	16.05	それ以外	1.00	5.00 ~ 10.53	100.00	それ以外	5.00 ~ 25.00	3.00	16.05
21	100kN/m <sup>2</sup> を超える	1.00	0.00 ~ 3.76	161.14	3mを超える	0.00 ~ 2.24	4.03	21.59	100kN/m <sup>2</sup> を超える	1.00	10.53 ~ 55.42	161.14	3mを超える	25.00 ~ 55.42	4.03	21.59
	それ以外	1.00	3.76 ~ 11.55	100.00	それ以外	2.24 ~ 11.55	3.00	16.05	それ以外	1.00	5.00 ~ 10.53	100.00	それ以外	5.00 ~ 25.00	3.00	16.05
	100kN/m <sup>2</sup> を超える		~		3mを超える	~			100kN/m <sup>2</sup> を超える		~		3mを超える	~		
	それ以外		~		それ以外	~			それ以外		~		それ以外	~		
	100kN/m <sup>2</sup> を超える		~		3mを超える	~			100kN/m <sup>2</sup> を超える		~		3mを超える	~		
	それ以外		~		それ以外	~			それ以外		~		それ以外	~		
	100kN/m <sup>2</sup> を超える		~		3mを超える	~			100kN/m <sup>2</sup> を超える		~		3mを超える	~		
	それ以外		~		それ以外	~			それ以外		~		それ以外	~		
	100kN/m <sup>2</sup> を超える		~		3mを超える	~			100kN/m <sup>2</sup> を超える		~		3mを超える	~		
	それ以外		~		それ以外	~			それ以外		~		それ以外	~		
	100kN/m <sup>2</sup> を超える		~		3mを超える	~			100kN/m <sup>2</sup> を超える		~		3mを超える	~		
	それ以外		~		それ以外	~			それ以外		~		それ以外	~		
	100kN/m <sup>2</sup> を超える		~		3mを超える	~			100kN/m <sup>2</sup> を超える		~		3mを超える	~		
	それ以外		~		それ以外	~			それ以外		~		それ以外	~		