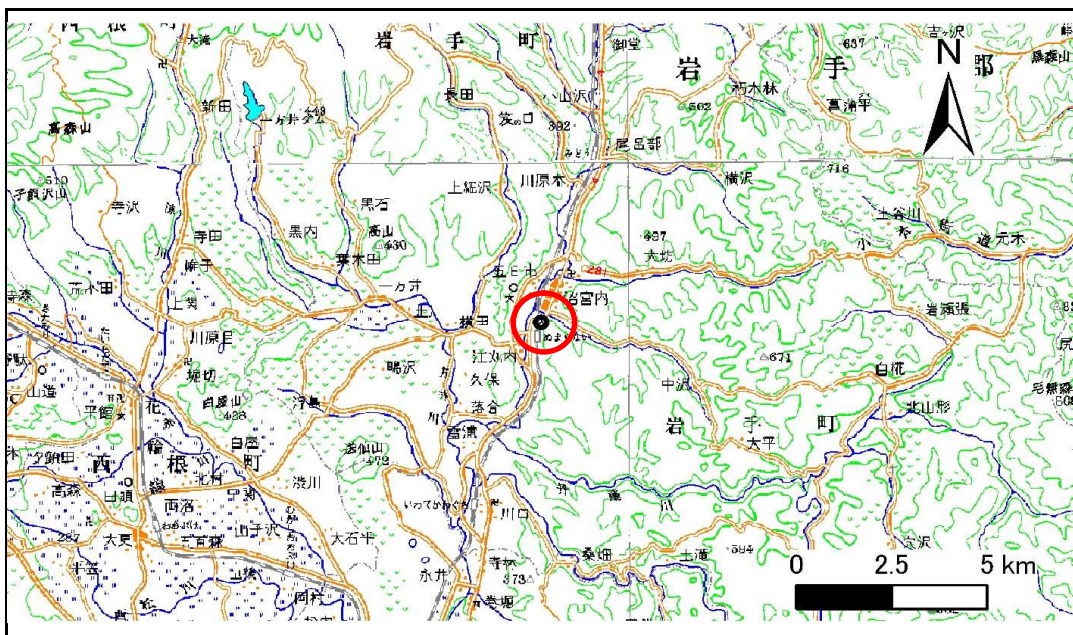


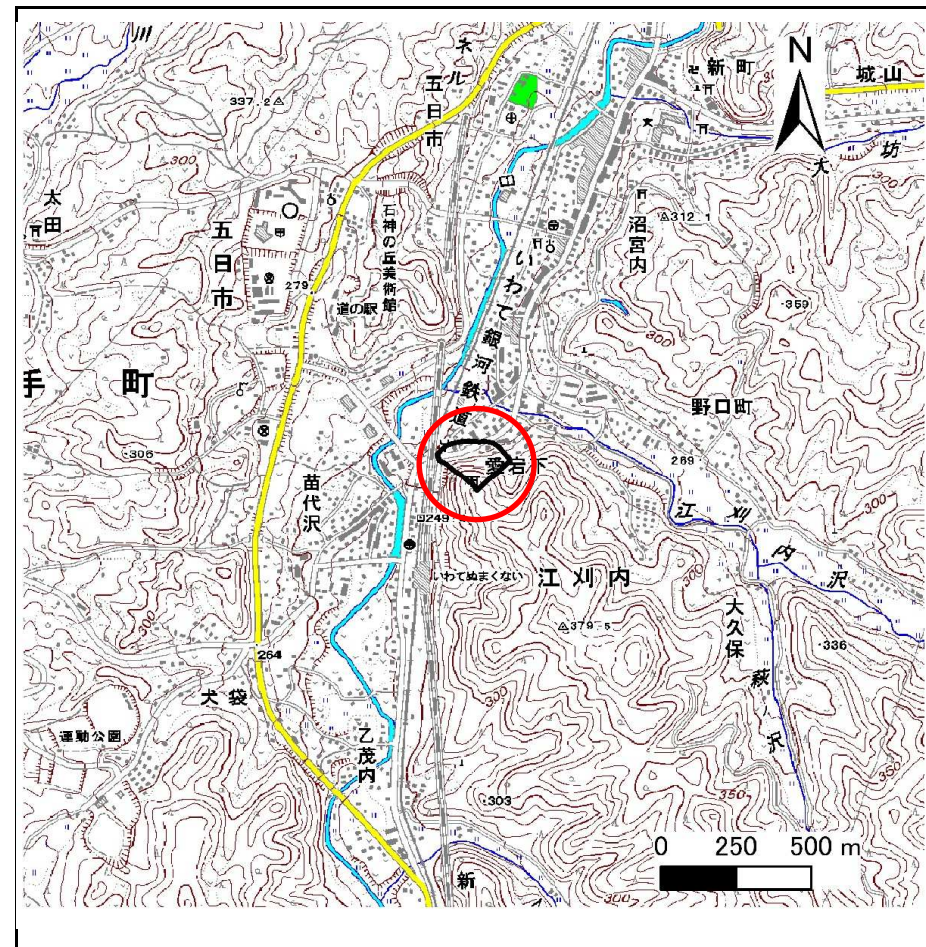
土砂災害防止に関する基礎調査(急傾斜地の崩壊)

表紙 概況、位置図

自然現象の種類	急傾斜地の崩壊
箇所番号	047A1005
箇所名	入口-1
所在地	岩手郡岩手町江刈内第6地割
調査機関	岩手県盛岡広域振興局土木部



位置図(S=1:200,000)



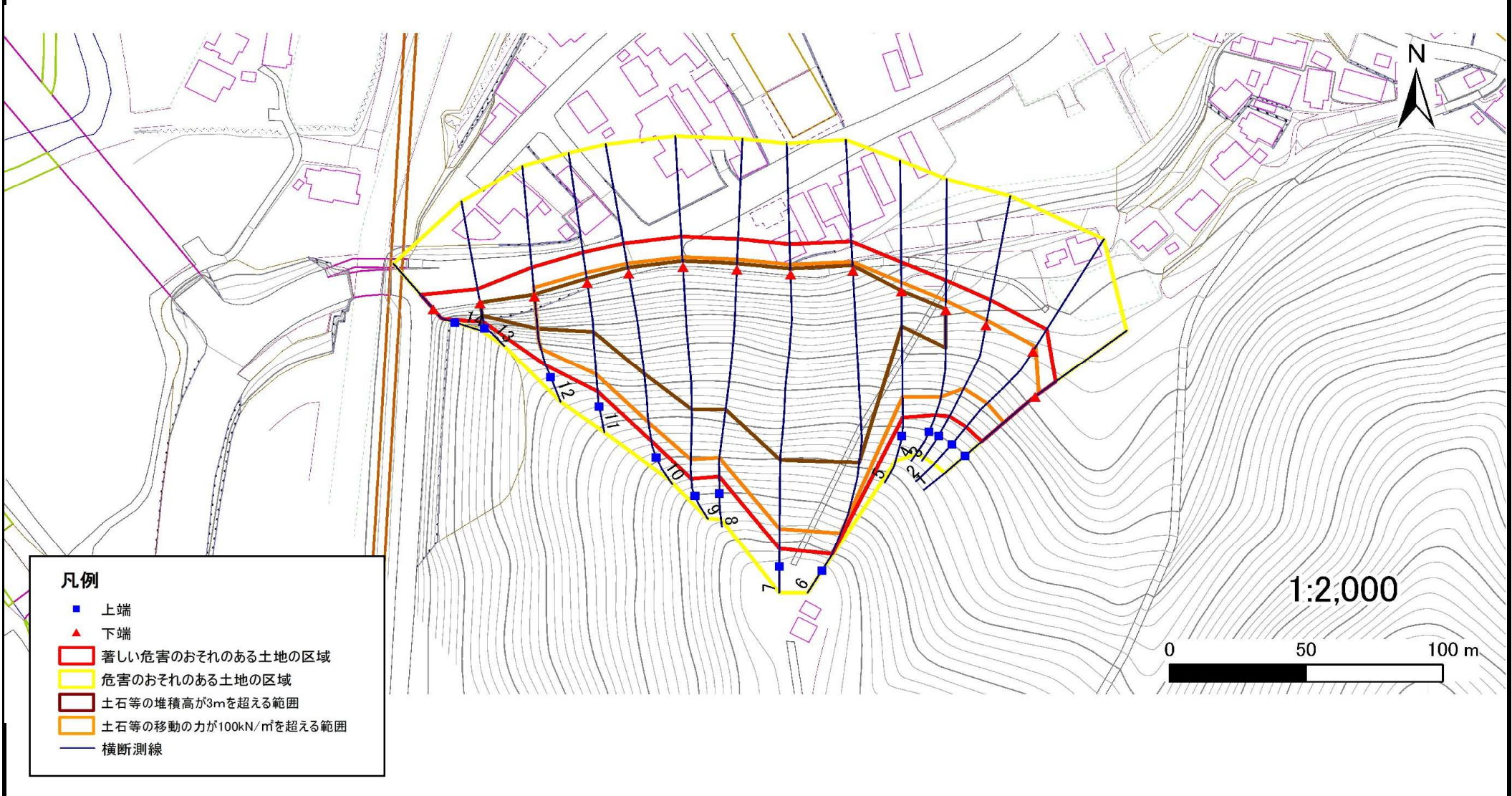
概況図(S=1:25,000)

急傾斜地の崩壊区域調査

様式3-1 危害のおそれのある土地、著しい危害のおそれのある土地の設定図

調査年度 平成22年度

急傾斜地の位置	箇所番号	047A1005	箇所名	入口-1	所在地	岩手郡岩手町江刈内第6地割
---------	------	----------	-----	------	-----	---------------



凡例

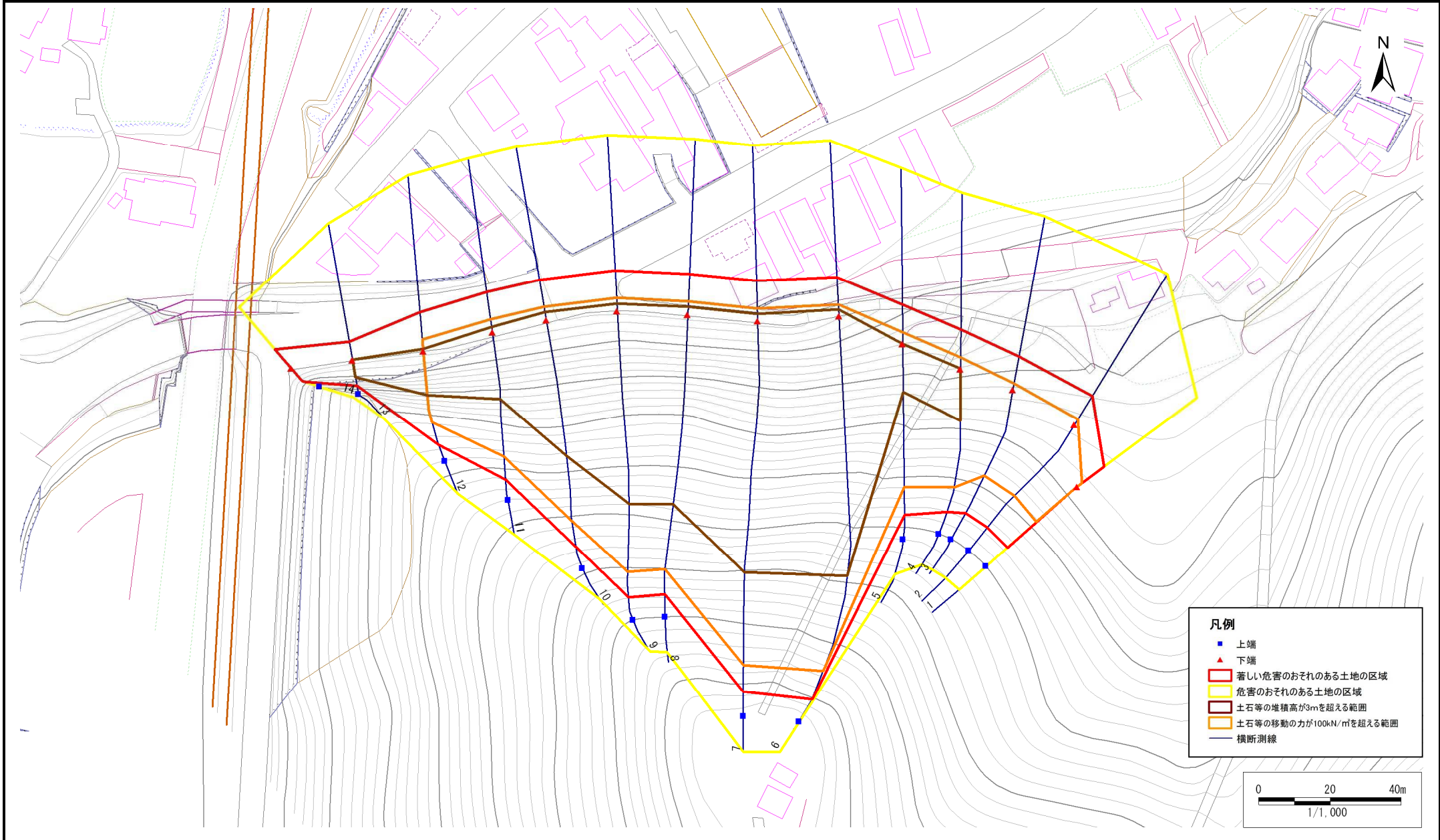
- 上端
- ▲ 下端
- 著しい危害のおそれのある土地の区域
- 危害のおそれのある土地の区域
- 土石等の堆積高が3mを超える範囲
- 土石等の移動の力が100kN/m²を超える範囲
- 横断測線

急傾斜地の崩壊区域調書

様式3-1 危害のおそれのある土地、著しい危害のおそれのある土地の設定図

調査年度	平成22年度
------	--------

急傾斜地の位置	箇所番号	017A1005	箇所名	入口-1	所在地	岩手郡岩手町江刈内第6地割
---------	------	----------	-----	------	-----	---------------



急傾斜地の崩壊区域調書

様式3-2 建築物に作用すると想定される衝撃に関する事項(1/1)

調査年度

平成22年度

急傾斜地の位置		047A1005			箇所名		入口-1		所在地		岩手県岩手郡岩手町江刈内字入口					
横断 測線 番号	急傾斜地の下端に隣接する土地								急傾斜地内							
	土石等の移動の高さと力の大きさ				土石等の堆積高さとの大きさ				土石等の移動の高さと力の大きさ				土石等の堆積高さとの大きさ			
	区分	高さ (m)	下端からの距離 (m)	力の大きさ (kN/m ²)	区分	下端からの水平 距離(m)	高さ (m)	力の大きさ (kN/m ²)	区分	高さ (m)	上端からの比高 (m)	力の大きさ (kN/m ²)	区分	上端からの比高 (m)	高さ (m)	力の大きさ (kN/m ²)
1	100kN/m ² を超える	1.00	0.00 ~ 1.68	125.68	3mを超える	- ~ -	-	-	100kN/m ² を超える	1.00	11.67 ~ 20.99	125.68	3mを超える	- ~ -	-	-
	それ以外	1.00	1.68 ~ 9.46	100.00	それ以外	0.00 ~ 9.46	2.46	13.16	それ以外	1.00	5.00 ~ 11.67	100.00	それ以外	5.00 ~ 20.99	2.46	13.16
2	100kN/m ² を超える	1.00	0.00 ~ 1.97	130.45	3mを超える	- ~ -	-	-	100kN/m ² を超える	1.00	12.06 ~ 27.82	130.45	3mを超える	- ~ -	-	-
	それ以外	1.00	1.97 ~ 9.76	100.00	それ以外	0.00 ~ 9.76	2.73	14.64	それ以外	1.00	5.00 ~ 12.06	100.00	それ以外	5.00 ~ 27.82	2.73	14.64
3	100kN/m ² を超える	1.00	0.00 ~ 1.94	129.90	3mを超える	- ~ -	-	-	100kN/m ² を超える	1.00	12.11 ~ 27.50	129.90	3mを超える	- ~ -	-	-
	それ以外	1.00	1.94 ~ 9.72	100.00	それ以外	0.00 ~ 9.72	2.73	14.62	それ以外	1.00	5.00 ~ 12.11	100.00	それ以外	5.00 ~ 27.50	2.73	14.62
4	100kN/m ² を超える	1.00	0.00 ~ 3.44	155.37	3mを超える	0.00 ~ 0.26	3.13	16.77	100kN/m ² を超える	1.00	10.53 ~ 36.00	155.37	3mを超える	25.00 ~ 36.00	3.13	16.77
	それ以外	1.00	3.44 ~ 11.22	100.00	それ以外	0.26 ~ 11.22	3.00	16.05	それ以外	1.00	5.00 ~ 10.53	100.00	それ以外	5.00 ~ 25.00	3.00	16.05
5	100kN/m ² を超える	1.00	0.00 ~ 3.33	153.36	3mを超える	0.00 ~ 0.12	3.06	16.37	100kN/m ² を超える	1.00	10.64 ~ 39.68	153.36	3mを超える	30.00 ~ 39.68	3.06	16.37
	それ以外	1.00	3.33 ~ 11.11	100.00	それ以外	0.12 ~ 11.11	3.00	16.05	それ以外	1.00	5.00 ~ 10.64	100.00	それ以外	5.00 ~ 30.00	3.00	16.05
6	100kN/m ² を超える	1.00	0.00 ~ 3.29	152.74	3mを超える	0.00 ~ 1.96	3.84	20.55	100kN/m ² を超える	1.00	10.81 ~ 80.36	152.74	3mを超える	30.00 ~ 80.36	3.84	20.55
	それ以外	1.00	3.29 ~ 11.08	100.00	それ以外	1.96 ~ 11.08	3.00	16.05	それ以外	1.00	5.00 ~ 10.81	100.00	それ以外	5.00 ~ 30.00	3.00	16.05
7	100kN/m ² を超える	1.00	0.00 ~ 3.66	159.32	3mを超える	0.00 ~ 2.14	3.97	21.22	100kN/m ² を超える	1.00	10.57 ~ 82.63	159.32	3mを超える	30.00 ~ 82.63	3.97	21.22
	それ以外	1.00	3.66 ~ 11.45	100.00	それ以外	2.14 ~ 11.45	3.00	16.05	それ以外	1.00	5.00 ~ 10.57	100.00	それ以外	5.00 ~ 30.00	3.00	16.05
8	100kN/m ² を超える	1.00	0.00 ~ 3.84	162.59	3mを超える	0.00 ~ 2.27	4.06	21.71	100kN/m ² を超える	1.00	10.53 ~ 66.93	162.59	3mを超える	25.00 ~ 66.93	4.06	21.71
	それ以外	1.00	3.84 ~ 11.63	100.00	それ以外	2.27 ~ 11.63	3.00	16.05	それ以外	1.00	5.00 ~ 10.53	100.00	それ以外	5.00 ~ 25.00	3.00	16.05
9	100kN/m ² を超える	1.00	0.00 ~ 3.74	160.65	3mを超える	0.00 ~ 2.20	4.00	21.43	100kN/m ² を超える	1.00	10.54 ~ 66.34	160.65	3mを超える	25.00 ~ 66.34	4.00	21.43
	それ以外	1.00	3.74 ~ 11.52	100.00	それ以外	2.20 ~ 11.52	3.00	16.05	それ以外	1.00	5.00 ~ 10.54	100.00	それ以外	5.00 ~ 25.00	3.00	16.05
10	100kN/m ² を超える	1.00	0.00 ~ 3.78	161.37	3mを超える	0.00 ~ 2.25	4.04	21.63	100kN/m ² を超える	1.00	10.53 ~ 55.03	161.37	3mを超える	25.00 ~ 55.03	4.04	21.63
	それ以外	1.00	3.78 ~ 11.56	100.00	それ以外	2.25 ~ 11.56	3.00	16.05	それ以外	1.00	5.00 ~ 10.53	100.00	それ以外	5.00 ~ 25.00	3.00	16.05
11	100kN/m ² を超える	1.00	0.00 ~ 3.82	162.25	3mを超える	0.00 ~ 1.61	3.85	20.59	100kN/m ² を超える	1.00	10.76 ~ 41.42	162.25	3mを超える	25.00 ~ 41.42	3.85	20.59
	それ以外	1.00	3.82 ~ 11.61	100.00	それ以外	1.61 ~ 11.61	3.00	16.05	それ以外	1.00	5.00 ~ 10.76	100.00	それ以外	5.00 ~ 25.00	3.00	16.05
12	100kN/m ² を超える	1.00	0.00 ~ 3.29	152.74	3mを超える	0.00 ~ 0.69	3.45	18.45	100kN/m ² を超える	1.00	11.96 ~ 32.89	152.74	3mを超える	20.00 ~ 32.89	3.45	18.45
	それ以外	1.00	3.29 ~ 11.08	100.00	それ以外	0.69 ~ 11.08	3.00	16.05	それ以外	1.00	5.00 ~ 11.96	100.00	それ以外	5.00 ~ 20.00	3.00	16.05
13	100kN/m ² を超える	-	- ~ -	-	3mを超える	0.00 ~ 0.22	3.25	17.42	100kN/m ² を超える	-	- ~ -	-	3mを超える	10.00 ~ 19.66	3.25	17.42
	それ以外	1.00	0.00 ~ 5.49	68.48	それ以外	0.22 ~ 5.49	3.00	16.05	それ以外	1.00	5.00 ~ 19.66	68.48	それ以外	5.00 ~ 10.00	3.00	16.05
14	100kN/m ² を超える	-	- ~ -	-	3mを超える	- ~ -	-	-	100kN/m ² を超える	-	- ~ -	-	3mを超える	- ~ -	-	-
	それ以外	1.00	0.00 ~ 7.09	90.11	それ以外	0.00 ~ 7.09	2.10	11.23	それ以外	1.00	5.00 ~ 11.30	90.11	それ以外	5.00 ~ 11.30	2.10	11.23
	100kN/m ² を超える		~		3mを超える	~			100kN/m ² を超える		~		3mを超える	~		
	それ以外		~		それ以外	~			それ以外		~		それ以外	~		