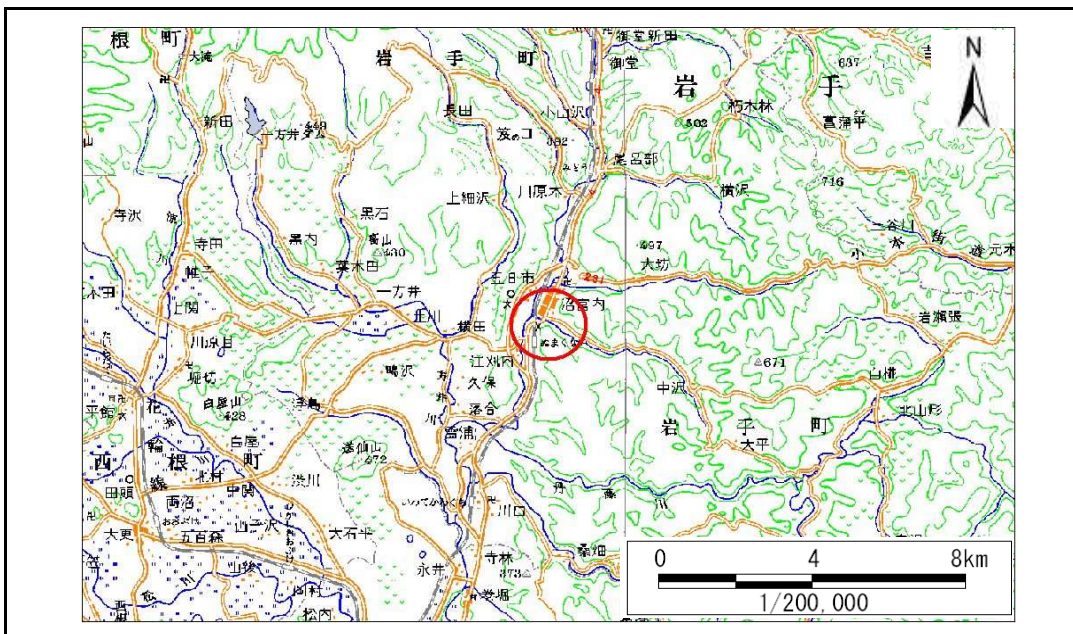


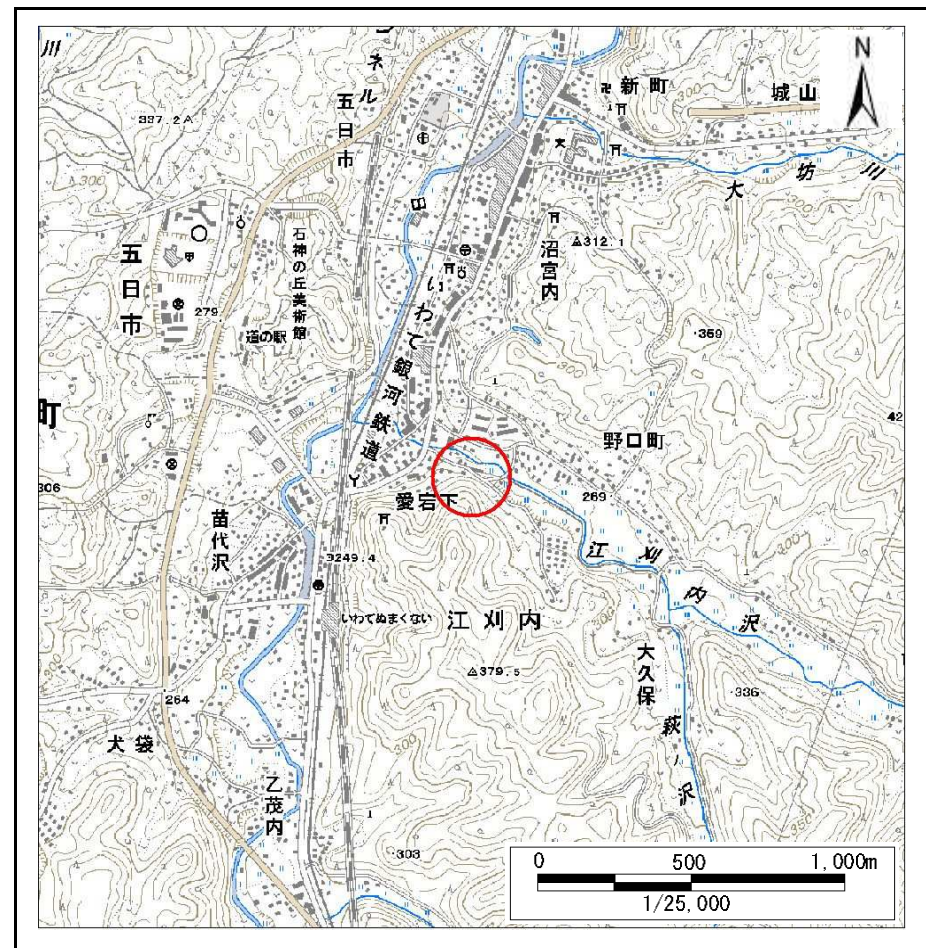
# 土砂災害防止に関する基礎調査(急傾斜地の崩壊)

表紙 概況、位置図

自然現象の種類	急傾斜地の崩壊
箇所番号	047A1004
箇所名	入口-2
所在地	岩手郡岩手町江刈内入口
調査機関	盛岡広域振興局土木部岩手土木センター



位置図(S=1:200,000)



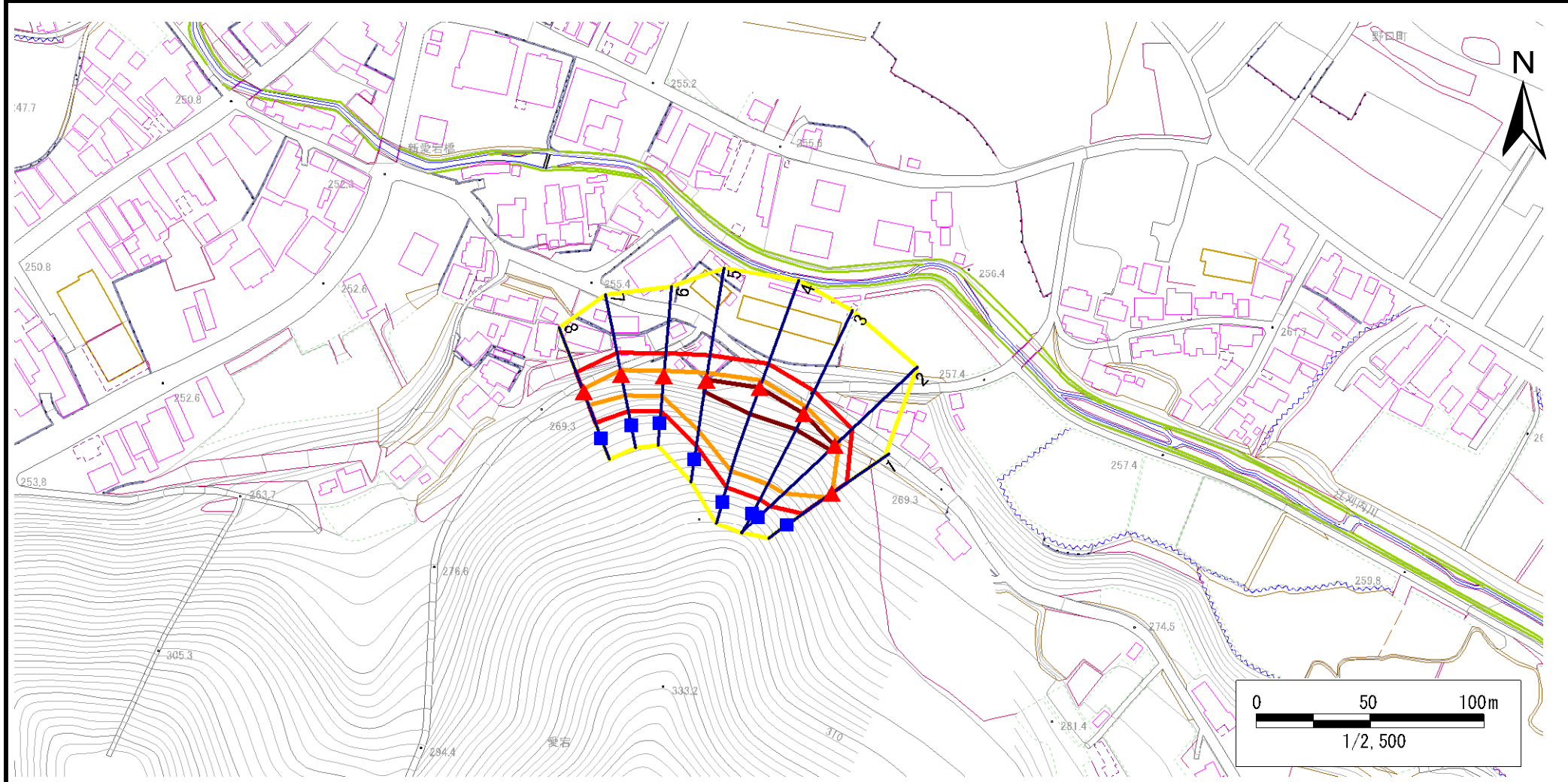
概況図(S=1:25,000)

# 急傾斜地の崩壊区域調書

様式3-1 危害のおそれのある土地、著しい危害のおそれのある土地の設定図

調査年度 平成23年度

急傾斜地の位置	箇所番号	047A1004	箇所名	人口-2	所在地	岩手郡岩手町江刈内人口
---------	------	----------	-----	------	-----	-------------



凡例	■ 上端	— 横断測線	■ 危険のおそれのある土地の区域	■ 土石等の移動による力が100kN/m <sup>2</sup> を超える範囲
	▲ 下端		■ 著しい危険のおそれのある土地の区域	■ 土石等の堆積高が3mを超える範囲

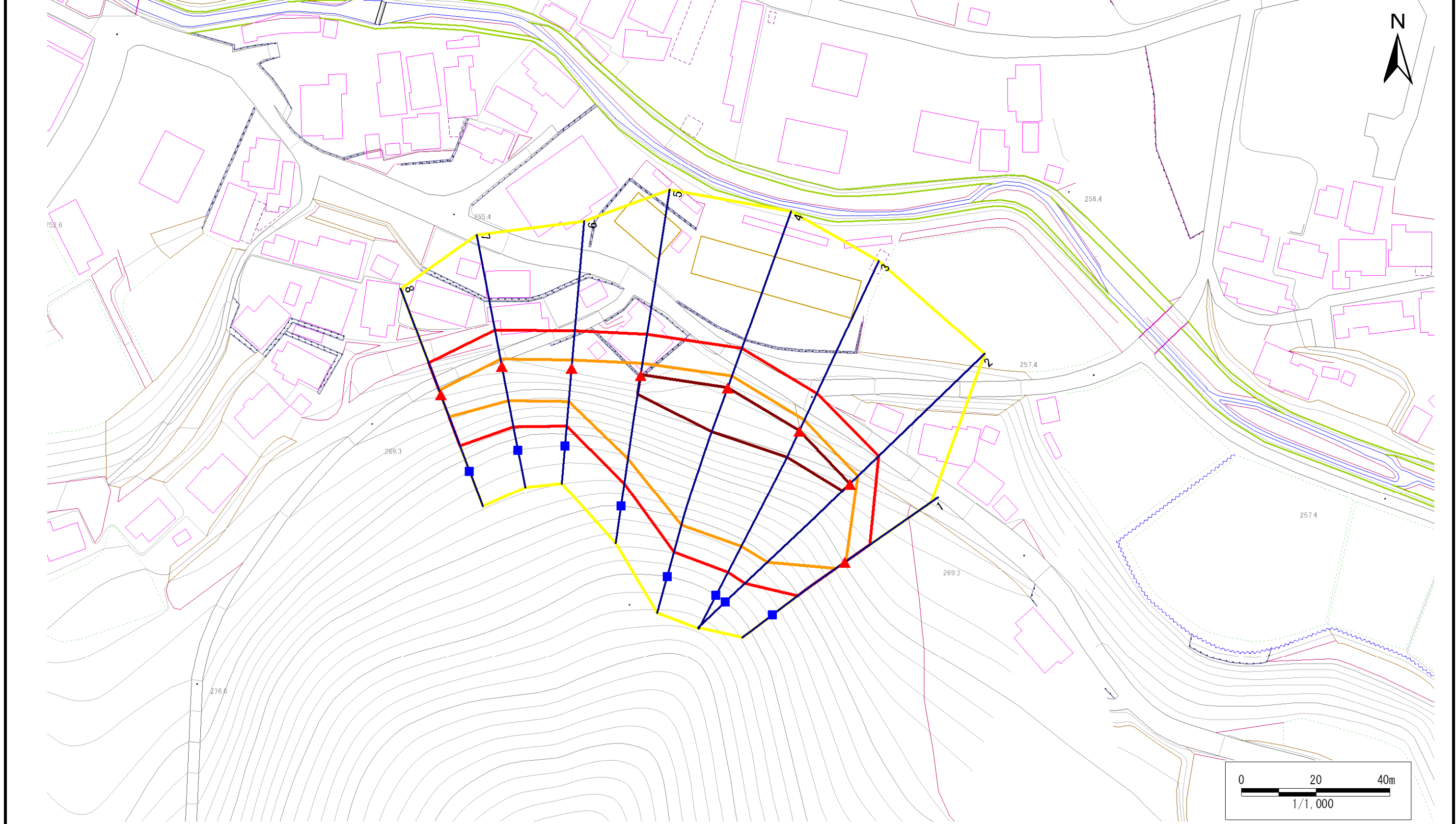


# 急傾斜地の崩壊区域調書

様式3-1 危害のおそれのある土地、著しい危害のおそれのある土地の設定図

調査年度 平成23年度

急傾斜地の位置 箇所番号 047A1004 箇所名 入口-2 所在地 岩手郡岩手町江刈内入口



凡例		凡例		凡例	
■	上端	—	横断測線	□	危害のおそれのある土地の区域
▲	下端	□	土石等の移動による力が100kN/m <sup>2</sup> を超える範囲	□	土石等の堆積高が3mを超える範囲
		□	著しい危害のおそれのある土地の区域		

# 急傾斜地の崩壊区域調査

様式3-2 建築物に作用すると想定される衝撃に関する事項(1/1)

調査年度

平成23年度

急傾斜地の位置		箇所番号		047A1004		箇所名		入口-2		所在地		岩手郡岩手町江刈内入口				
横断 測線 番号	急傾斜地の下端に隣接する土地								急傾斜地内							
	土石等の移動の高さと力の大きさ				土石等の堆積高さとの大きさ				土石等の移動の高さと力の大きさ				土石等の堆積高さとの大きさ			
	区分	高さ (m)	下端からの距離 (m)	力の大きさ (kN/m <sup>2</sup> )	区分	下端からの水平 距離(m)	高さ (m)	力の大きさ (kN/m <sup>2</sup> )	区分	高さ (m)	上端からの比高 (m)	力の大きさ (kN/m <sup>2</sup> )	区分	上端からの比高 (m)	高さ (m)	力の大きさ (kN/m <sup>2</sup> )
1	100kN/m <sup>2</sup> を超える	1.00	0.00 ~ 0.41	105.99	3mを超える	- ~ -	-	-	100kN/m <sup>2</sup> を超える	1.00	12.37 ~ 14.10	105.99	3mを超える	- ~ -	-	-
	それ以外	1.00	0.41 ~ 8.19	100.00	それ以外	0.00 ~ 8.19	1.95	10.41	それ以外	1.00	5.00 ~ 12.37	100.00	それ以外	5.00 ~ 14.10	1.95	10.41
2	100kN/m <sup>2</sup> を超える	1.00	0.00 ~ 2.98	147.33	3mを超える	0.00 ~ 0.04	3.02	16.16	100kN/m <sup>2</sup> を超える	1.00	10.74 ~ 31.90	147.33	3mを超える	30.00 ~ 31.90	3.02	16.16
	それ以外	1.00	2.98 ~ 10.76	100.00	それ以外	0.04 ~ 10.76	3.00	16.05	それ以外	1.00	5.00 ~ 10.74	100.00	それ以外	5.00 ~ 30.00	3.00	16.05
3	100kN/m <sup>2</sup> を超える	1.00	0.00 ~ 3.27	152.34	3mを超える	0.00 ~ 0.14	3.07	16.44	100kN/m <sup>2</sup> を超える	1.00	10.61 ~ 35.51	152.34	3mを超える	30.00 ~ 35.51	3.07	16.44
	それ以外	1.00	3.27 ~ 11.05	100.00	それ以外	0.14 ~ 11.05	3.00	16.05	それ以外	1.00	5.00 ~ 10.61	100.00	それ以外	5.00 ~ 30.00	3.00	16.05
4	100kN/m <sup>2</sup> を超える	1.00	0.00 ~ 3.45	155.63	3mを超える	0.00 ~ 0.21	3.11	16.63	100kN/m <sup>2</sup> を超える	1.00	10.56 ~ 39.10	155.63	3mを超える	30.00 ~ 39.10	3.11	16.63
	それ以外	1.00	3.45 ~ 11.24	100.00	それ以外	0.21 ~ 11.24	3.00	16.05	それ以外	1.00	5.00 ~ 10.56	100.00	それ以外	5.00 ~ 30.00	3.00	16.05
5	100kN/m <sup>2</sup> を超える	1.00	0.00 ~ 3.30	152.87	3mを超える	0.00 ~ 0.27	3.15	16.86	100kN/m <sup>2</sup> を超える	1.00	10.63 ~ 29.18	152.87	3mを超える	25.00 ~ 29.18	3.15	16.86
	それ以外	1.00	3.30 ~ 11.08	100.00	それ以外	0.27 ~ 11.08	3.00	16.05	それ以外	1.00	5.00 ~ 10.63	100.00	それ以外	5.00 ~ 25.00	3.00	16.05
6	100kN/m <sup>2</sup> を超える	1.00	0.00 ~ 2.15	133.34	3mを超える	- ~ -	-	-	100kN/m <sup>2</sup> を超える	1.00	11.22 ~ 19.60	133.34	3mを超える	- ~ -	-	-
	それ以外	1.00	2.15 ~ 9.93	100.00	それ以外	0.00 ~ 9.93	2.59	13.85	それ以外	1.00	5.00 ~ 11.22	100.00	それ以外	5.00 ~ 19.60	2.59	13.85
7	100kN/m <sup>2</sup> を超える	1.00	0.00 ~ 1.97	130.34	3mを超える	- ~ -	-	-	100kN/m <sup>2</sup> を超える	1.00	10.53 ~ 17.79	130.34	3mを超える	- ~ -	-	-
	それ以外	1.00	1.97 ~ 9.75	100.00	それ以外	0.00 ~ 9.75	2.39	12.79	それ以外	1.00	5.00 ~ 10.53	100.00	それ以外	5.00 ~ 17.79	2.39	12.79
8	100kN/m <sup>2</sup> を超える	1.00	0.00 ~ 1.24	118.73	3mを超える	- ~ -	-	-	100kN/m <sup>2</sup> を超える	1.00	10.74 ~ 15.08	118.73	3mを超える	- ~ -	-	-
	それ以外	1.00	1.24 ~ 9.02	100.00	それ以外	0.00 ~ 9.02	2.27	12.16	それ以外	1.00	5.00 ~ 10.74	100.00	それ以外	5.00 ~ 15.08	2.27	12.16
	100kN/m <sup>2</sup> を超える		~		3mを超える	~			100kN/m <sup>2</sup> を超える		~		3mを超える	~		
	それ以外		~		それ以外	~			それ以外		~		それ以外	~		
	100kN/m <sup>2</sup> を超える		~		3mを超える	~			100kN/m <sup>2</sup> を超える		~		3mを超える	~		
	それ以外		~		それ以外	~			それ以外		~		それ以外	~		
	100kN/m <sup>2</sup> を超える		~		3mを超える	~			100kN/m <sup>2</sup> を超える		~		3mを超える	~		
	それ以外		~		それ以外	~			それ以外		~		それ以外	~		
	100kN/m <sup>2</sup> を超える		~		3mを超える	~			100kN/m <sup>2</sup> を超える		~		3mを超える	~		
	それ以外		~		それ以外	~			それ以外		~		それ以外	~		
	100kN/m <sup>2</sup> を超える		~		3mを超える	~			100kN/m <sup>2</sup> を超える		~		3mを超える	~		
	それ以外		~		それ以外	~			それ以外		~		それ以外	~		