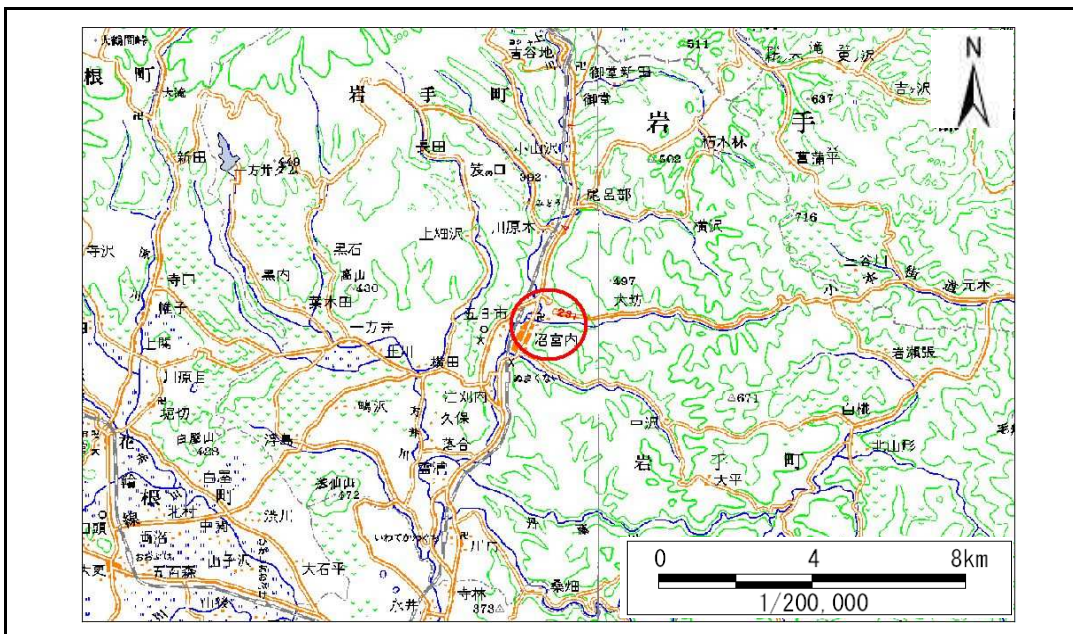


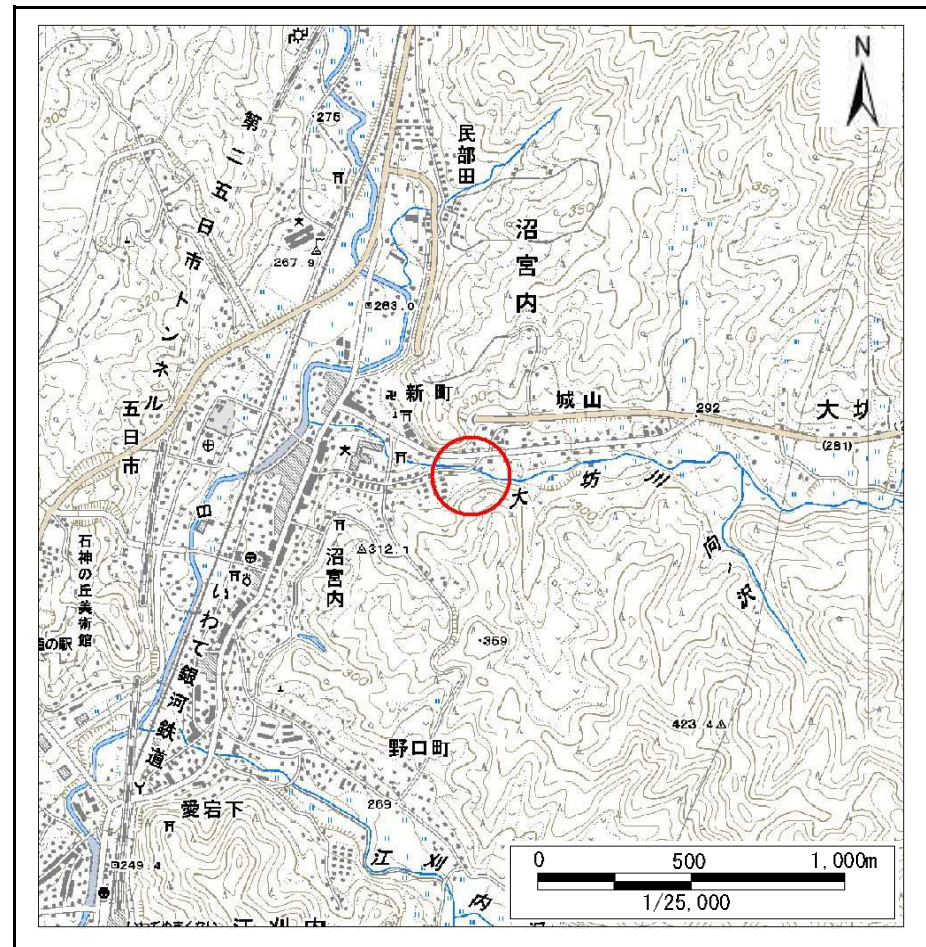
# 土砂災害防止に関する基礎調査(急傾斜地の崩壊)

表紙 概況、位置図

自然現象の種類	急傾斜地の崩壊
箇所番号	047A1002
箇所名	上松久保
所在地	岩手郡岩手町沼宮内上松久保
調査機関	盛岡広域振興局土木部岩手土木センター



位置図(S=1:200,000)



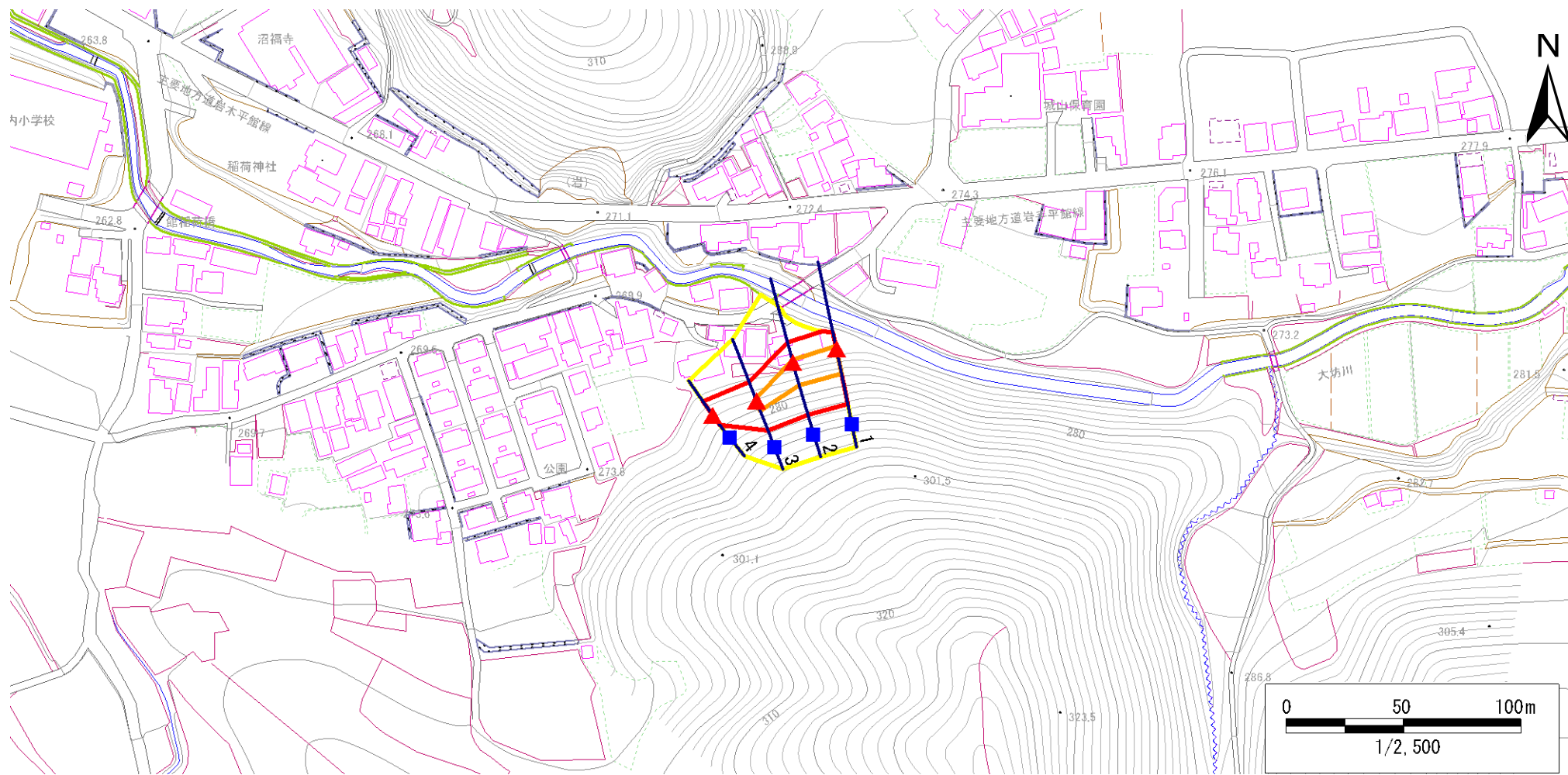
概況図(S=1:25,000)

# 急傾斜地の崩壊区域調書

様式3-1 危害のおそれのある土地、著しい危害のおそれのある土地の設定図

調査年度 平成23年度

急傾斜地の位置	箇所番号	047A1002	箇所名	上松久保	所在地	岩手郡岩手町沼宮内上松久保
---------	------	----------	-----	------	-----	---------------



凡例	■ 上端	— 横断測線	▭ 危害のおそれのある土地の区域	▭ 土石等の移動による力が100kN/m <sup>2</sup> を超える範囲
	▲ 下端		▭ 著しい危害のおそれのある土地の区域	▭ 土石等の堆積高が3mを超える範囲

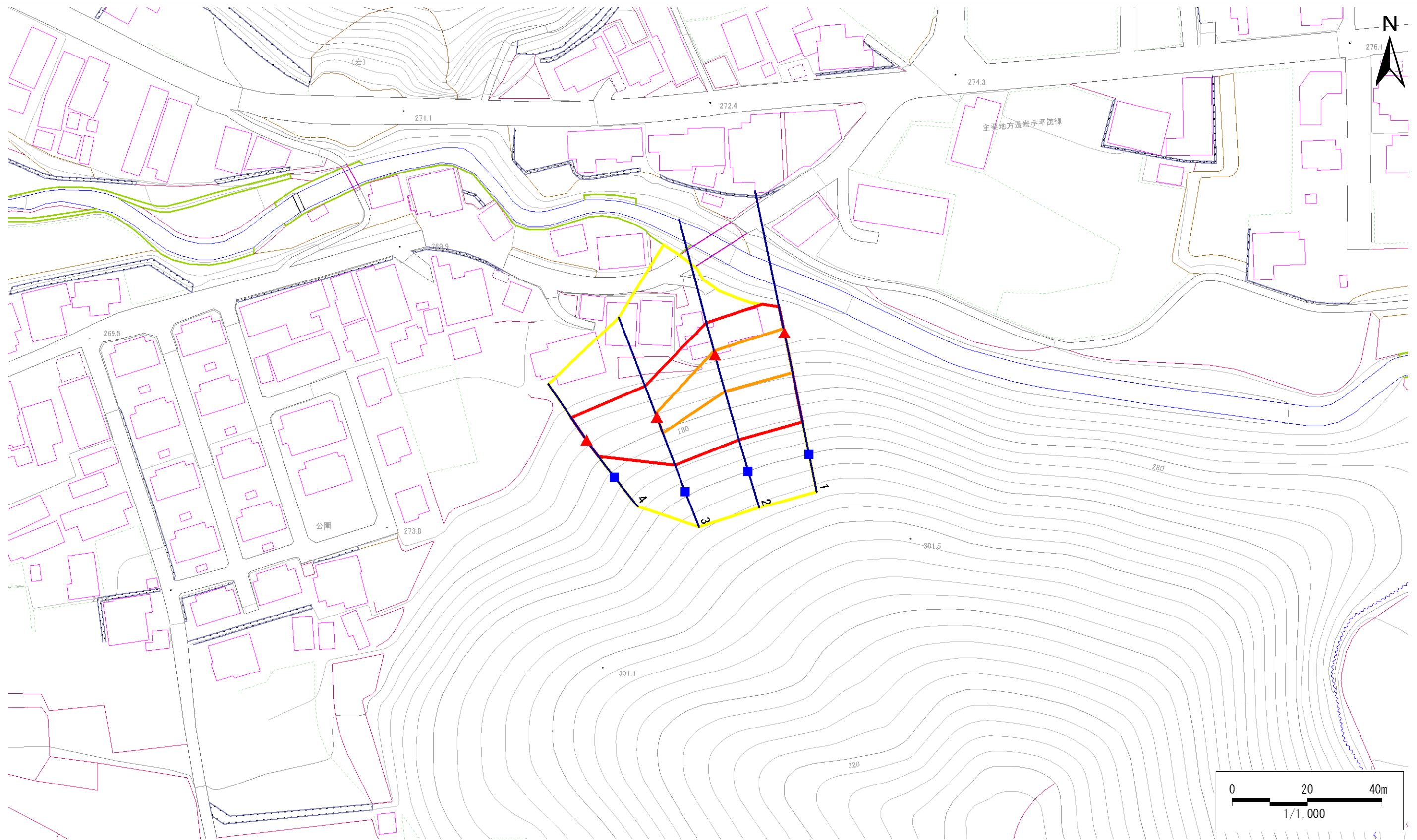


# 急傾斜地の崩壊区域調書

様式3-1 危害のおそれのある土地、著しい危害のおそれのある土地の設定図

調査年度 平成23年度

急傾斜地の位置 箇所番号 047A1002 箇所名 上松久保 所在地 岩手郡岩手町沼宮内上松久保



- |           |  |  |  |  |
|-----------|--|--|--|--|
| <b>凡例</b> | <span style="color: blue;">■</span> 上端 | <span style="color: blue;">—</span> 横断測線 | <span style="border: 2px solid yellow; display: inline-block; width: 20px; height: 10px;"></span> 危害のおそれのある土地の区域 | <span style="border: 2px solid orange; display: inline-block; width: 20px; height: 10px;"></span> 土石等の移動による力が100kN/m <sup>2</sup> を超える範囲 |
|           | <span style="color: red;">▲</span> 下端  |  | <span style="border: 2px solid red; display: inline-block; width: 20px; height: 10px;"></span> 著しい危害のおそれのある土地の区域 | <span style="border: 2px solid brown; display: inline-block; width: 20px; height: 10px;"></span> 土石等の堆積高が3mを超える範囲                        |

## 急傾斜地の崩壊区域調査

様式3-2 建築物に作用すると想定される衝撃に関する事項(1/1)

調査年度 平成23年度

急傾斜地の位置		箇所番号		047A1002		箇所名		上松久保		所在地		岩手郡岩手町沼宮内上松久保				
横断 測線 番号	急傾斜地の下端に隣接する土地								急傾斜地内							
	土石等の移動の高さと力の大きさ				土石等の堆積高さとの大きさ				土石等の移動の高さと力の大きさ				土石等の堆積高さとの大きさ			
	区分	高さ (m)	下端からの距離 (m)	力の大きさ (kN/m <sup>2</sup> )	区分	下端からの水平 距離(m)	高さ (m)	力の大きさ (kN/m <sup>2</sup> )	区分	高さ (m)	上端からの比高 (m)	力の大きさ (kN/m <sup>2</sup> )	区分	上端からの比高 (m)	高さ (m)	力の大きさ (kN/m <sup>2</sup> )
1	100kN/m <sup>2</sup> を超える	1.00	0.00 ~ 1.09	116.43	3mを超える	- ~ -	-	-	100kN/m <sup>2</sup> を超える	1.00	12.63 ~ 18.91	116.43	3mを超える	- ~ -	-	-
	それ以外	1.00	1.09 ~ 8.88	100.00	それ以外	0.00 ~ 8.88	2.10	11.24	それ以外	1.00	5.00 ~ 12.63	100.00	それ以外	5.00 ~ 18.91	2.10	11.24
2	100kN/m <sup>2</sup> を超える	1.00	0.00 ~ 1.03	115.46	3mを超える	- ~ -	-	-	100kN/m <sup>2</sup> を超える	1.00	12.64 ~ 18.41	115.46	3mを超える	- ~ -	-	-
	それ以外	1.00	1.03 ~ 8.81	100.00	それ以外	0.00 ~ 8.81	2.10	11.24	それ以外	1.00	5.00 ~ 12.64	100.00	それ以外	5.00 ~ 18.41	2.10	11.24
3	100kN/m <sup>2</sup> を超える	1.00	0.00 ~ 0.87	113.08	3mを超える	- ~ -	-	-	100kN/m <sup>2</sup> を超える	1.00	10.97 ~ 14.00	113.08	3mを超える	- ~ -	-	-
	それ以外	1.00	0.87 ~ 8.66	100.00	それ以外	0.00 ~ 8.66	2.05	10.99	それ以外	1.00	5.00 ~ 10.97	100.00	それ以外	5.00 ~ 14.00	2.05	10.99
4	100kN/m <sup>2</sup> を超える	-	- ~ -	-	3mを超える	- ~ -	-	-	100kN/m <sup>2</sup> を超える	-	- ~ -	-	3mを超える	- ~ -	-	-
	それ以外	1.00	0.00 ~ 7.08	89.91	それ以外	0.00 ~ 7.08	1.73	9.25	それ以外	1.00	5.00 ~ 8.90	89.91	それ以外	5.00 ~ 8.90	1.73	9.25
	100kN/m <sup>2</sup> を超える		~		3mを超える	~			100kN/m <sup>2</sup> を超える		~		3mを超える	~		
	それ以外		~		それ以外	~			それ以外		~		それ以外	~		
	100kN/m <sup>2</sup> を超える		~		3mを超える	~			100kN/m <sup>2</sup> を超える		~		3mを超える	~		
	それ以外		~		それ以外	~			それ以外		~		それ以外	~		
	100kN/m <sup>2</sup> を超える		~		3mを超える	~			100kN/m <sup>2</sup> を超える		~		3mを超える	~		
	それ以外		~		それ以外	~			それ以外		~		それ以外	~		
	100kN/m <sup>2</sup> を超える		~		3mを超える	~			100kN/m <sup>2</sup> を超える		~		3mを超える	~		
	それ以外		~		それ以外	~			それ以外		~		それ以外	~		
	100kN/m <sup>2</sup> を超える		~		3mを超える	~			100kN/m <sup>2</sup> を超える		~		3mを超える	~		
	それ以外		~		それ以外	~			それ以外		~		それ以外	~		
	100kN/m <sup>2</sup> を超える		~		3mを超える	~			100kN/m <sup>2</sup> を超える		~		3mを超える	~		
	それ以外		~		それ以外	~			それ以外		~		それ以外	~		
	100kN/m <sup>2</sup> を超える		~		3mを超える	~			100kN/m <sup>2</sup> を超える		~		3mを超える	~		
	それ以外		~		それ以外	~			それ以外		~		それ以外	~		