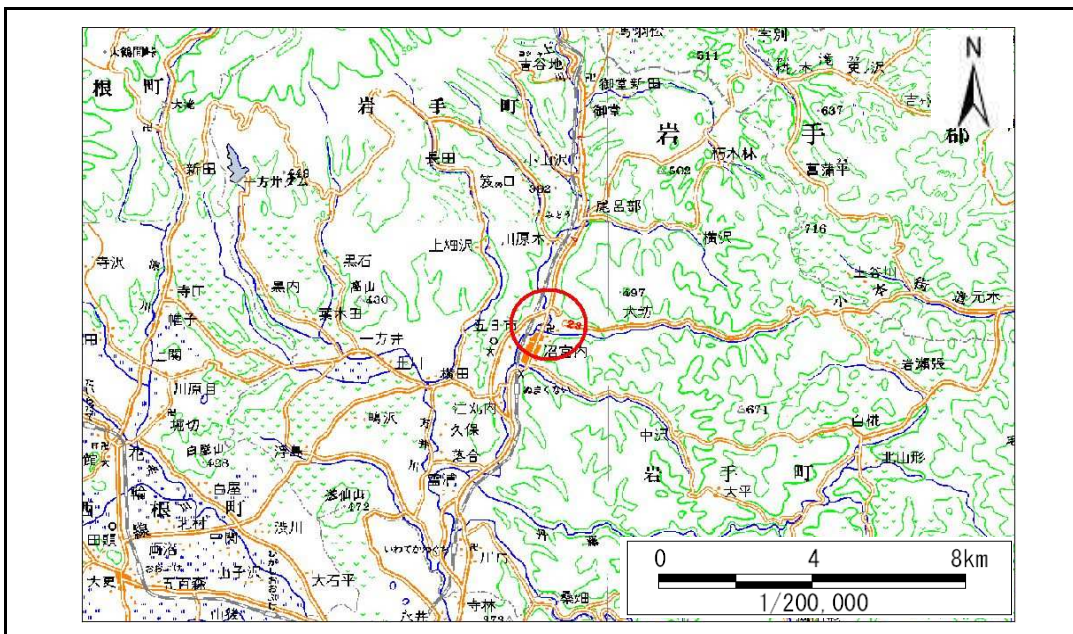


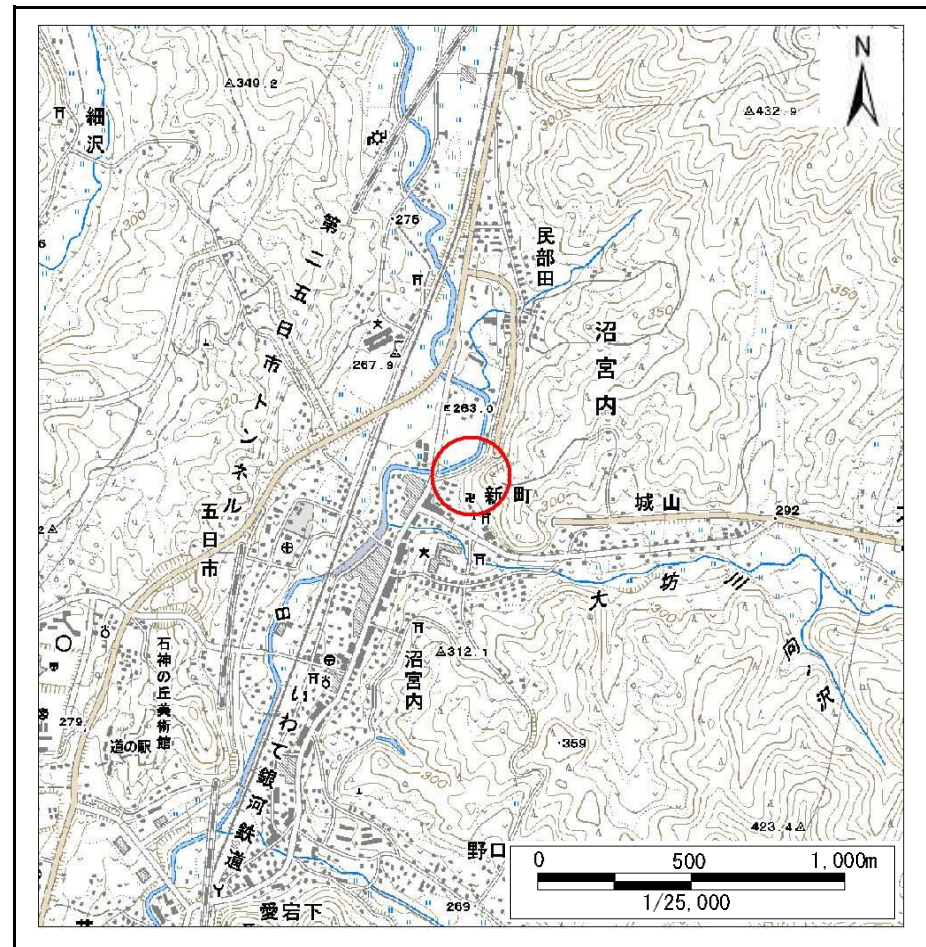
土砂災害防止に関する基礎調査(急傾斜地の崩壊)

表紙 概況、位置図

自然現象の種類	急傾斜地の崩壊
箇所番号	047A1001
箇所名	寺山
所在地	岩手郡岩手町沼宮内寺山
調査機関	盛岡広域振興局土木部岩手土木センター



位置図(S=1:200,000)



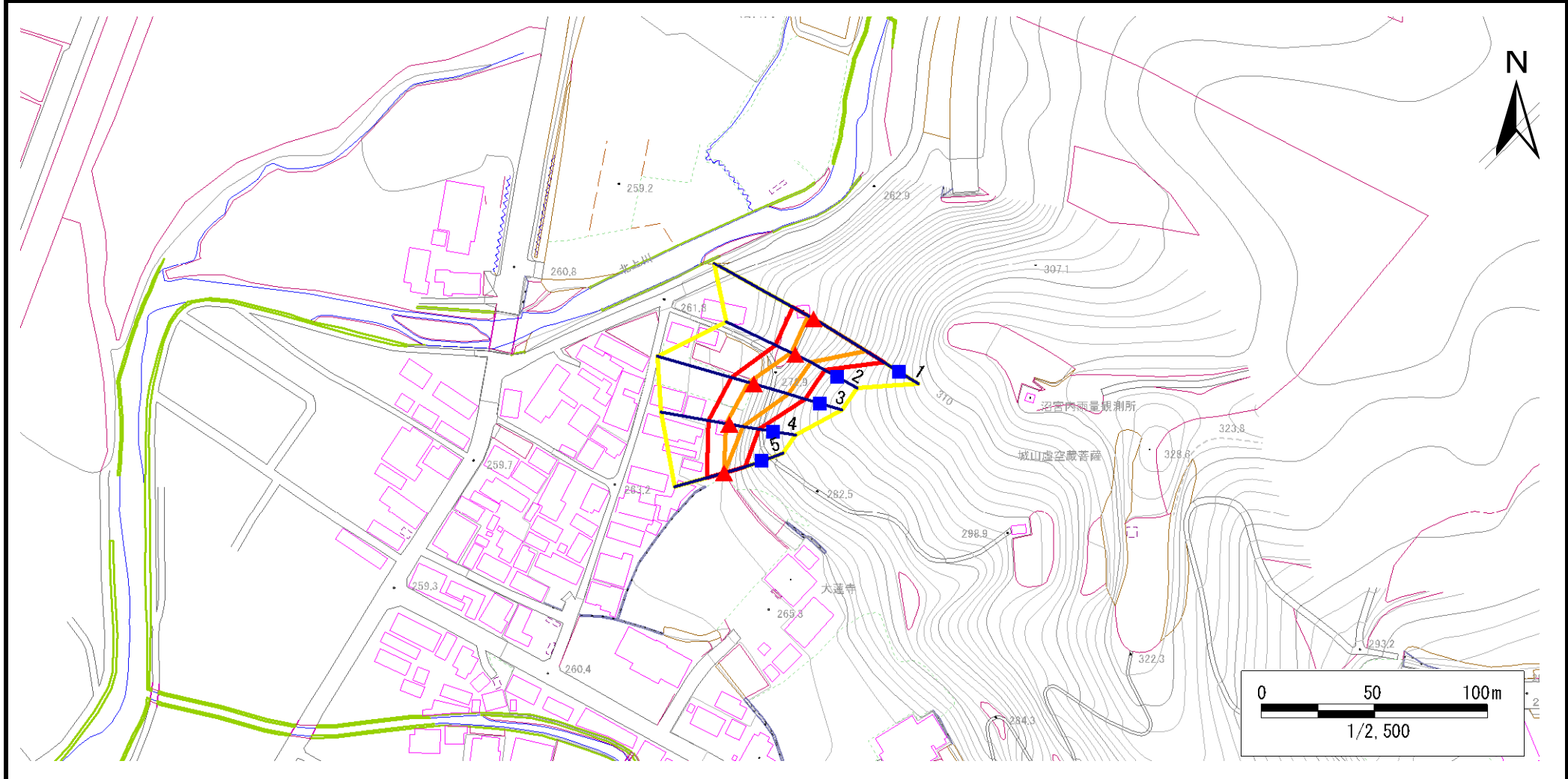
概況図(S=1:25,000)

急傾斜地の崩壊区域調書

様式3-1 危害のおそれのある土地、著しい危害のおそれのある土地の設定図

調査年度 平成23年度

急傾斜地の位置	箇所番号	047A1001	箇所名	寺山	所在地	岩手郡岩手町沼宮内寺山
---------	------	----------	-----	----	-----	-------------



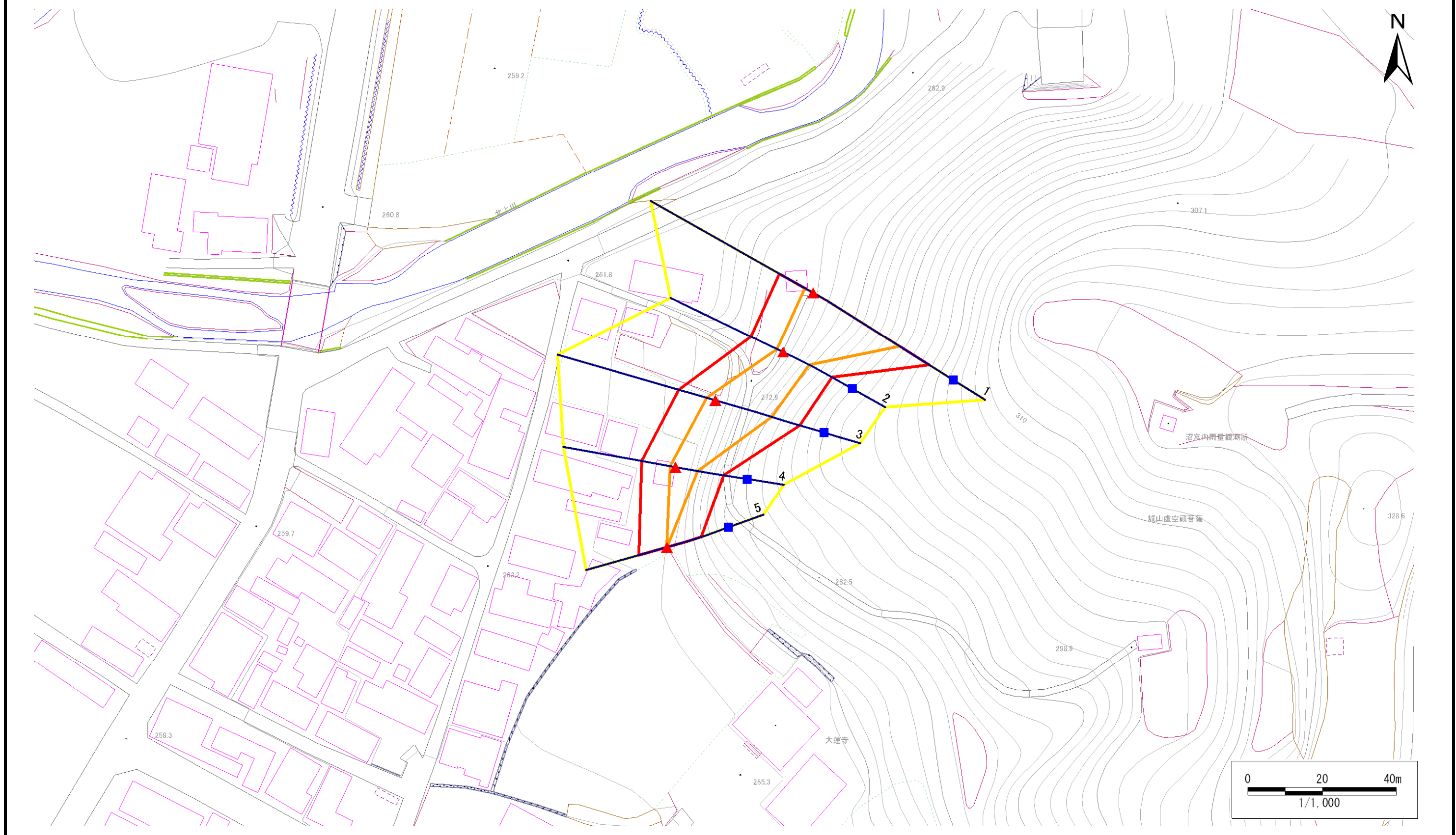
凡例	■ 上端	— 横断測線	▭ 危害のおそれのある土地の区域	▭ 土石等の移動による力が100kN/m ² を超える範囲
	▲ 下端		▭ 著しい危害のおそれのある土地の区域	▭ 土石等の堆積高が3mを超える範囲

急傾斜地の崩壊区域調書

様式3-1 危害のおそれのある土地、著しい危害のおそれのある土地の設定図

調査年度 平成23年度

急傾斜地の位置 箇所番号 047A1001 箇所名 寺山 所在地 岩手郡岩手町沼宮内寺山



凡例	■ 上端	— 横断測線	▭ 危害のおそれのある土地の区域	▭ 土石等の移動による力が100kN/m ² を超える範囲
	▲ 下端		▭ 著しい危害のおそれのある土地の区域	▭ 土石等の堆積高が3mを超える範囲

急傾斜地の崩壊区域調査

様式3-2 建築物に作用すると想定される衝撃に関する事項(1/1)

調査年度 平成23年度

急傾斜地の位置		箇所番号		047A1001		箇所名		寺山		所在地		岩手郡岩手町沼宮内寺山				
横断 測線 番号	急傾斜地の下端に隣接する土地								急傾斜地内							
	土石等の移動の高さと力の大きさ				土石等の堆積高さとの大きさ				土石等の移動の高さと力の大きさ				土石等の堆積高さとの大きさ			
	区分	高さ (m)	下端からの距離 (m)	力の大きさ (kN/m ²)	区分	下端からの水平 距離(m)	高さ (m)	力の大きさ (kN/m ²)	区分	高さ (m)	上端からの比高 (m)	力の大きさ (kN/m ²)	区分	上端からの比高 (m)	高さ (m)	力の大きさ (kN/m ²)
1	100kN/m ² を超える	1.00	0.00 ~ 2.55	140.05	3mを超える	- ~ -	-	-	100kN/m ² を超える	1.00	11.11 ~ 28.95	140.05	3mを超える	- ~ -	-	-
	それ以外	1.00	2.55 ~ 10.34	100.00	それ以外	0.00 ~ 10.34	2.84	15.20	それ以外	1.00	5.00 ~ 11.11	100.00	それ以外	5.00 ~ 28.95	2.84	15.20
2	100kN/m ² を超える	1.00	0.00 ~ 1.77	127.18	3mを超える	- ~ -	-	-	100kN/m ² を超える	1.00	10.54 ~ 16.74	127.18	3mを超える	- ~ -	-	-
	それ以外	1.00	1.77 ~ 9.56	100.00	それ以外	0.00 ~ 9.56	2.40	12.85	それ以外	1.00	5.00 ~ 10.54	100.00	それ以外	5.00 ~ 16.74	2.40	12.85
3	100kN/m ² を超える	1.00	0.00 ~ 2.43	138.05	3mを超える	- ~ -	-	-	100kN/m ² を超える	1.00	10.62 ~ 22.05	138.05	3mを超える	- ~ -	-	-
	それ以外	1.00	2.43 ~ 10.22	100.00	それ以外	0.00 ~ 10.22	2.63	14.08	それ以外	1.00	5.00 ~ 10.62	100.00	それ以外	5.00 ~ 22.05	2.63	14.08
4	100kN/m ² を超える	1.00	0.00 ~ 1.45	122.02	3mを超える	- ~ -	-	-	100kN/m ² を超える	1.00	10.53 ~ 15.29	122.02	3mを超える	- ~ -	-	-
	それ以外	1.00	1.45 ~ 9.23	100.00	それ以外	0.00 ~ 9.23	2.39	12.78	それ以外	1.00	5.00 ~ 10.53	100.00	それ以外	5.00 ~ 15.29	2.39	12.78
5	100kN/m ² を超える	1.00	0.00 ~ 0.02	100.34	3mを超える	- ~ -	-	-	100kN/m ² を超える	1.00	11.19 ~ 11.26	100.34	3mを超える	- ~ -	-	-
	それ以外	1.00	0.02 ~ 7.81	100.00	それ以外	0.00 ~ 7.81	2.03	10.85	それ以外	1.00	5.00 ~ 11.19	100.00	それ以外	5.00 ~ 11.26	2.03	10.85
	100kN/m ² を超える		~		3mを超える	~			100kN/m ² を超える		~		3mを超える	~		
	それ以外		~		それ以外	~			それ以外		~		それ以外	~		
	100kN/m ² を超える		~		3mを超える	~			100kN/m ² を超える		~		3mを超える	~		
	それ以外		~		それ以外	~			それ以外		~		それ以外	~		
	100kN/m ² を超える		~		3mを超える	~			100kN/m ² を超える		~		3mを超える	~		
	それ以外		~		それ以外	~			それ以外		~		それ以外	~		
	100kN/m ² を超える		~		3mを超える	~			100kN/m ² を超える		~		3mを超える	~		
	それ以外		~		それ以外	~			それ以外		~		それ以外	~		
	100kN/m ² を超える		~		3mを超える	~			100kN/m ² を超える		~		3mを超える	~		
	それ以外		~		それ以外	~			それ以外		~		それ以外	~		
	100kN/m ² を超える		~		3mを超える	~			100kN/m ² を超える		~		3mを超える	~		
	それ以外		~		それ以外	~			それ以外		~		それ以外	~		