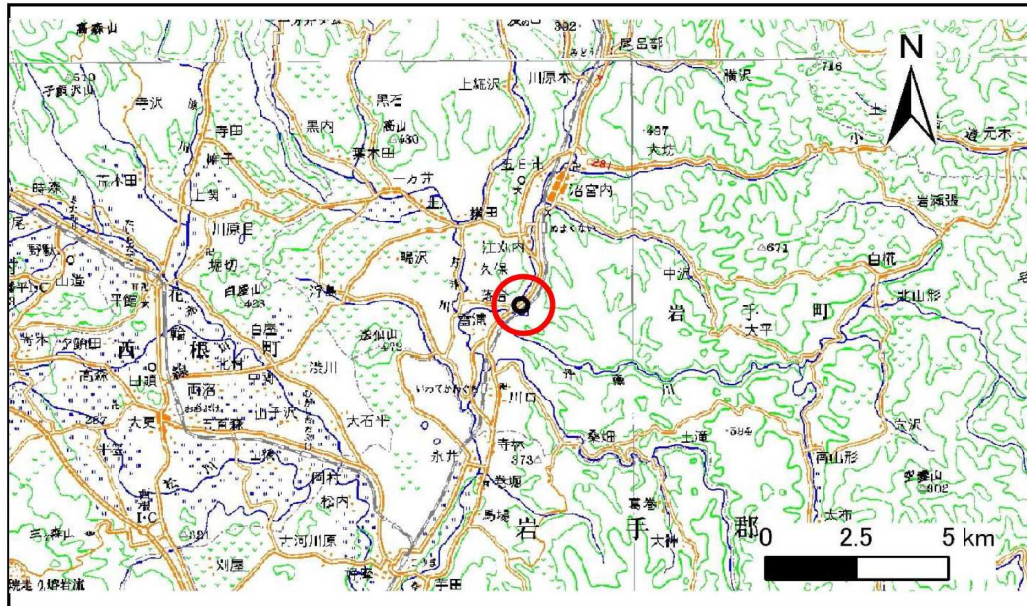


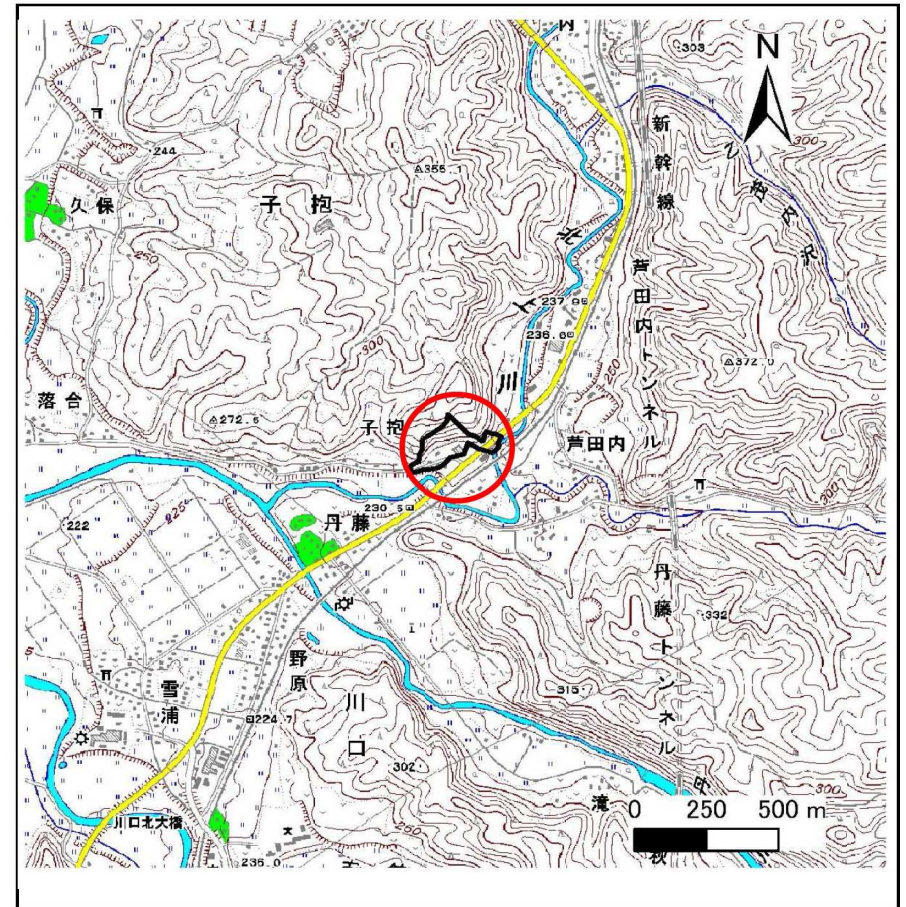
土砂災害防止に関する基礎調査(急傾斜地の崩壊)

表紙 概況、位置図

自然現象の種類	急傾斜地の崩壊
箇所番号	047A0025
箇所名	子抱
所在地	岩手郡岩手町子抱第6地割
調査機関	岩手県盛岡広域振興局土木部



位置図(S=1:200,000)



概況図(S=1:25,000)

急傾斜地の崩壊区域調査

様式3-1 危害のおそれのある土地、著しい危害のおそれのある土地の設定図

調査年度

平成22年度

急傾斜地の位置 箇所番号 047A0025 箇所名 子抱 所在地 岩手郡岩手町子抱第6地割

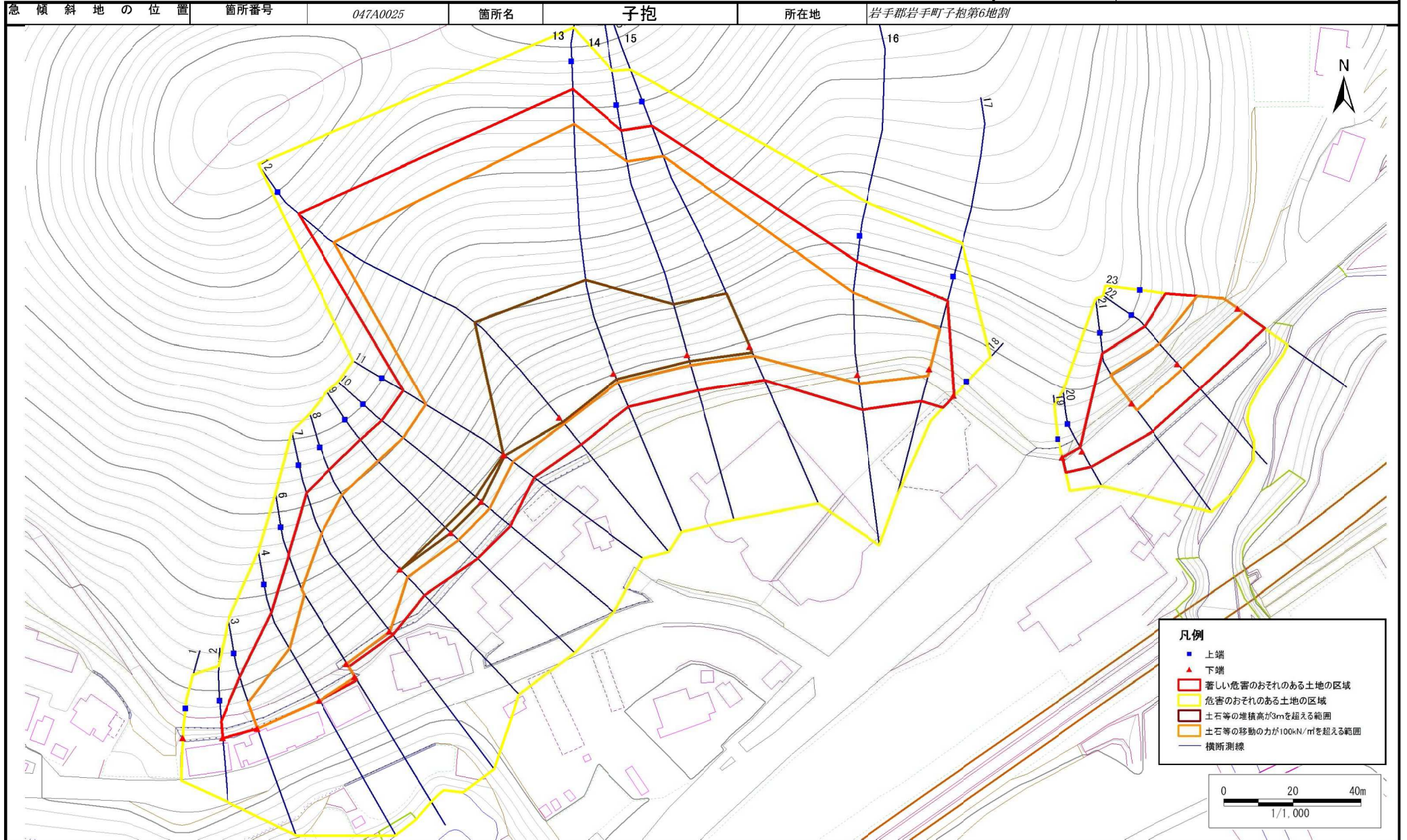


急傾斜地の崩壊区域調書

様式3-1 危害のおそれのある土地、著しい危害のおそれのある土地の設定図

調査年度

平成22年度



急傾斜地の崩壊区域調書

様式3-2 建築物に作用すると想定される衝撃に関する事項(1/2)

調査年度

平成22年度

急傾斜地の位置		047A0025			箇所名		子抱		所在地		岩手郡岩手町子抱第6地割					
横断 測線 番号	急傾斜地の下端に隣接する土地								急傾斜地内							
	土石等の移動の高さと力の大きさ				土石等の堆積高さとの大きさ				土石等の移動の高さと力の大きさ				土石等の堆積高さとの大きさ			
	区分	高さ (m)	下端からの距離 (m)	力の大きさ (kN/m ²)	区分	下端からの水平 距離(m)	高さ (m)	力の大きさ (kN/m ²)	区分	高さ (m)	上端からの比高 (m)	力の大きさ (kN/m ²)	区分	上端からの比高 (m)	高さ (m)	力の大きさ (kN/m ²)
1	100kN/m ² を超える	-	- ~ -	-	3mを超える	- ~ -	-	-	100kN/m ² を超える	-	- ~ -	-	3mを超える	- ~ -	-	-
	それ以外	-	- ~ -	-	それ以外	- ~ -	-	-	それ以外	-	- ~ -	-	それ以外	- ~ -	-	-
2	100kN/m ² を超える	-	- ~ -	-	3mを超える	- ~ -	-	-	100kN/m ² を超える	-	- ~ -	-	3mを超える	- ~ -	-	-
	それ以外	1.00	0.00 ~ 0.00	91.10	それ以外	0.00 ~ 0.00	1.84	9.84	それ以外	1.00	5.00 ~ 9.20	91.10	それ以外	5.00 ~ 9.20	1.84	9.84
3	100kN/m ² を超える	1.00	0.00 ~ 0.00	123.52	3mを超える	- ~ -	-	-	100kN/m ² を超える	1.00	10.66 ~ 16.30	123.52	3mを超える	- ~ -	-	-
	それ以外	1.00	0.00 ~ 0.00	100.00	それ以外	0.00 ~ 0.00	2.11	11.30	それ以外	1.00	5.00 ~ 10.66	100.00	それ以外	5.00 ~ 16.30	2.11	11.30
4	100kN/m ² を超える	1.00	0.00 ~ 0.00	125.64	3mを超える	- ~ -	-	-	100kN/m ² を超える	1.00	12.00 ~ 22.50	125.64	3mを超える	- ~ -	-	-
	それ以外	1.00	0.00 ~ 0.00	100.00	それ以外	0.00 ~ 0.00	2.43	13.02	それ以外	1.00	5.00 ~ 12.00	100.00	それ以外	5.00 ~ 22.50	2.43	13.02
5	100kN/m ² を超える	1.00	0.00 ~ 0.00	130.18	3mを超える	- ~ -	-	-	100kN/m ² を超える	1.00	12.21 ~ 29.00	130.18	3mを超える	- ~ -	-	-
	それ以外	1.00	0.00 ~ 1.10	100.00	それ以外	0.00 ~ 1.10	2.72	14.58	それ以外	1.00	5.00 ~ 12.21	100.00	それ以外	5.00 ~ 29.00	2.72	14.58
6	100kN/m ² を超える	1.00	0.00 ~ 0.00	133.24	3mを超える	- ~ -	-	-	100kN/m ² を超える	1.00	11.67 ~ 27.40	133.24	3mを超える	- ~ -	-	-
	それ以外	1.00	0.00 ~ 0.99	100.00	それ以外	0.00 ~ 0.99	2.77	14.82	それ以外	1.00	5.00 ~ 11.67	100.00	それ以外	5.00 ~ 27.40	2.77	14.82
7	100kN/m ² を超える	1.00	0.00 ~ 0.00	131.03	3mを超える	- ~ -	-	-	100kN/m ² を超える	1.00	12.36 ~ 32.80	131.03	3mを超える	- ~ -	-	-
	それ以外	1.00	0.00 ~ 1.44	100.00	それ以外	0.00 ~ 1.44	2.81	15.03	それ以外	1.00	5.00 ~ 12.36	100.00	それ以外	5.00 ~ 32.80	2.81	15.03
8	100kN/m ² を超える	1.00	0.00 ~ 2.91	146.14	3mを超える	0.00 ~ 0.05	3.02	16.18	100kN/m ² を超える	1.00	10.73 ~ 30.00	146.14	3mを超える	30.00 ~ 30.00	3.02	16.18
	それ以外	1.00	2.91 ~ 10.10	100.00	それ以外	0.05 ~ 10.10	3.00	16.05	それ以外	1.00	5.00 ~ 10.73	100.00	それ以外	5.00 ~ 30.00	3.00	16.05
9	100kN/m ² を超える	1.00	0.00 ~ 3.01	147.91	3mを超える	0.00 ~ 0.07	3.03	16.24	100kN/m ² を超える	1.00	10.70 ~ 31.53	147.91	3mを超える	30.00 ~ 31.53	3.03	16.24
	それ以外	1.00	3.01 ~ 10.80	100.00	それ以外	0.07 ~ 10.80	3.00	16.05	それ以外	1.00	5.00 ~ 10.70	100.00	それ以外	5.00 ~ 30.00	3.00	16.05
10	100kN/m ² を超える	1.00	0.00 ~ 3.06	148.71	3mを超える	0.00 ~ 0.10	3.05	16.32	100kN/m ² を超える	1.00	10.66 ~ 31.54	148.71	3mを超える	30.00 ~ 31.54	3.05	16.32
	それ以外	1.00	3.06 ~ 10.84	100.00	それ以外	0.10 ~ 10.84	3.00	16.05	それ以外	1.00	5.00 ~ 10.66	100.00	それ以外	5.00 ~ 30.00	3.00	16.05
11	100kN/m ² を超える	1.00	0.00 ~ 3.06	148.71	3mを超える	0.00 ~ 0.14	3.07	16.43	100kN/m ² を超える	1.00	10.61 ~ 30.26	148.71	3mを超える	30.00 ~ 30.26	3.07	16.43
	それ以外	1.00	3.06 ~ 10.84	100.00	それ以外	0.14 ~ 10.84	3.00	16.05	それ以外	1.00	5.00 ~ 10.61	100.00	それ以外	5.00 ~ 30.00	3.00	16.05
12	100kN/m ² を超える	1.00	0.00 ~ 2.10	132.49	3mを超える	0.00 ~ 1.49	3.57	19.11	100kN/m ² を超える	1.00	12.64 ~ 61.51	132.49	3mを超える	40.00 ~ 61.51	3.57	19.11
	それ以外	1.00	2.10 ~ 9.88	100.00	それ以外	1.49 ~ 9.88	3.00	16.05	それ以外	1.00	5.00 ~ 12.64	100.00	それ以外	5.00 ~ 40.00	3.00	16.05
13	100kN/m ² を超える	1.00	0.00 ~ 2.70	142.63	3mを超える	0.00 ~ 1.72	3.70	19.78	100kN/m ² を超える	1.00	11.49 ~ 58.00	142.63	3mを超える	40.00 ~ 58.00	3.70	19.78
	それ以外	1.00	2.70 ~ 10.49	100.00	それ以外	1.72 ~ 10.49	3.00	16.05	それ以外	1.00	5.00 ~ 11.49	100.00	それ以外	5.00 ~ 40.00	3.00	16.05
14	100kN/m ² を超える	1.00	0.00 ~ 3.04	148.36	3mを超える	0.00 ~ 1.87	3.78	20.25	100kN/m ² を超える	1.00	11.01 ~ 50.15	148.36	3mを超える	40.00 ~ 50.15	3.78	20.25
	それ以外	1.00	3.04 ~ 10.82	100.00	それ以外	1.87 ~ 10.82	3.00	16.05	それ以外	1.00	5.00 ~ 11.01	100.00	それ以外	5.00 ~ 40.00	3.00	16.05
15	100kN/m ² を超える	1.00	0.00 ~ 2.98	147.41	3mを超える	0.00 ~ 1.84	3.77	20.17	100kN/m ² を超える	1.00	11.08 ~ 51.03	147.41	3mを超える	40.00 ~ 51.03	3.77	20.17
	それ以外	1.00	2.98 ~ 10.77	100.00	それ以外	1.84 ~ 10.77	3.00	16.05	それ以外	1.00	5.00 ~ 11.08	100.00	それ以外	5.00 ~ 40.00	3.00	16.05

急傾斜地の崩壊区域調書

様式3-2 建築物に作用すると想定される衝撃に関する事項(2/2)

調査年度

平成22年度

急傾斜地の位置		047A0025			箇所名		子抱		所在地		岩手郡岩手町子抱第6地割					
横断 測線 番号	急傾斜地の下端に隣接する土地								急傾斜地内							
	土石等の移動の高さと力の大きさ				土石等の堆積高さとの大きさ				土石等の移動の高さと力の大きさ				土石等の堆積高さとの大きさ			
	区分	高さ (m)	下端からの距離 (m)	力の大きさ (kN/m ²)	区分	下端からの水平 距離(m)	高さ (m)	力の大きさ (kN/m ²)	区分	高さ (m)	上端からの比高 (m)	力の大きさ (kN/m ²)	区分	上端からの比高 (m)	高さ (m)	力の大きさ (kN/m ²)
16	100kN/m ² を超える	1.00	0.00 ~ 2.51	139.35	3mを超える	- ~ -	-	-	100kN/m ² を超える	1.00	11.02 ~ 27.00	139.35	3mを超える	- ~ -	-	-
	それ以外	1.00	2.51 ~ 10.30	100.00	それ以外	0.00 ~ 10.30	2.85	15.27	それ以外	1.00	5.00 ~ 11.02	100.00	それ以外	5.00 ~ 27.00	2.85	15.27
17	100kN/m ² を超える	1.00	0.00 ~ 1.89	129.17	3mを超える	- ~ -	-	-	100kN/m ² を超える	1.00	10.84 ~ 19.10	129.17	3mを超える	- ~ -	-	-
	それ以外	1.00	1.89 ~ 9.68	100.00	それ以外	0.00 ~ 9.68	2.25	12.05	それ以外	1.00	5.00 ~ 10.84	100.00	それ以外	5.00 ~ 19.10	2.25	12.05
18	100kN/m ² を超える	-	- ~ -	-	3mを超える	- ~ -	-	-	100kN/m ² を超える	-	- ~ -	-	3mを超える	- ~ -	-	-
	それ以外	1.00	0.00 ~ 4.64	57.87	それ以外	0.00 ~ 4.64	1.86	9.94	それ以外	1.00	5.00 ~ 5.00	57.87	それ以外	5.00 ~ 5.00	1.86	9.94
19	100kN/m ² を超える	-	- ~ -	-	3mを超える	- ~ -	-	-	100kN/m ² を超える	-	- ~ -	-	3mを超える	- ~ -	-	-
	それ以外	1.00	0.00 ~ 4.56	56.82	それ以外	0.00 ~ 4.56	1.90	10.15	それ以外	1.00	5.00 ~ 5.00	56.82	それ以外	5.00 ~ 5.00	1.90	10.15
20	100kN/m ² を超える	-	- ~ -	-	3mを超える	- ~ -	-	-	100kN/m ² を超える	-	- ~ -	-	3mを超える	- ~ -	-	-
	それ以外	1.00	0.00 ~ 5.27	65.77	それ以外	0.00 ~ 0.00	1.65	8.82	それ以外	1.00	5.00 ~ 5.80	65.77	それ以外	5.00 ~ 5.80	1.65	8.82
21	100kN/m ² を超える	1.00	0.00 ~ 2.28	135.49	3mを超える	- ~ -	-	-	100kN/m ² を超える	1.00	10.64 ~ 19.51	135.49	3mを超える	- ~ -	-	-
	それ以外	1.00	2.28 ~ 10.06	100.00	それ以外	0.00 ~ 10.06	2.46	13.16	それ以外	1.00	5.00 ~ 10.64	100.00	それ以外	5.00 ~ 19.51	2.46	13.16
22	100kN/m ² を超える	1.00	0.00 ~ 2.01	131.00	3mを超える	- ~ -	-	-	100kN/m ² を超える	1.00	11.60 ~ 19.48	131.00	3mを超える	- ~ -	-	-
	それ以外	1.00	2.01 ~ 9.79	100.00	それ以外	0.00 ~ 9.79	2.43	13.01	それ以外	1.00	5.00 ~ 11.60	100.00	それ以外	5.00 ~ 19.48	2.43	13.01
23	100kN/m ² を超える	1.00	0.00 ~ 1.81	127.81	3mを超える	- ~ -	-	-	100kN/m ² を超える	1.00	11.05 ~ 19.44	127.81	3mを超える	- ~ -	-	-
	それ以外	1.00	1.81 ~ 9.59	100.00	それ以外	0.00 ~ 9.59	2.22	11.87	それ以外	1.00	5.00 ~ 11.05	100.00	それ以外	5.00 ~ 19.44	2.22	11.87
	100kN/m ² を超える		~		3mを超える	~			100kN/m ² を超える		~		3mを超える	~		
	それ以外		~		それ以外	~			それ以外		~		それ以外	~		
	100kN/m ² を超える		~		3mを超える	~			100kN/m ² を超える		~		3mを超える	~		
	それ以外		~		それ以外	~			それ以外		~		それ以外	~		
	100kN/m ² を超える		~		3mを超える	~			100kN/m ² を超える		~		3mを超える	~		
	それ以外		~		それ以外	~			それ以外		~		それ以外	~		
	100kN/m ² を超える		~		3mを超える	~			100kN/m ² を超える		~		3mを超える	~		
	それ以外		~		それ以外	~			それ以外		~		それ以外	~		
	100kN/m ² を超える		~		3mを超える	~			100kN/m ² を超える		~		3mを超える	~		
	それ以外		~		それ以外	~			それ以外		~		それ以外	~		
	100kN/m ² を超える		~		3mを超える	~			100kN/m ² を超える		~		3mを超える	~		
	それ以外		~		それ以外	~			それ以外		~		それ以外	~		