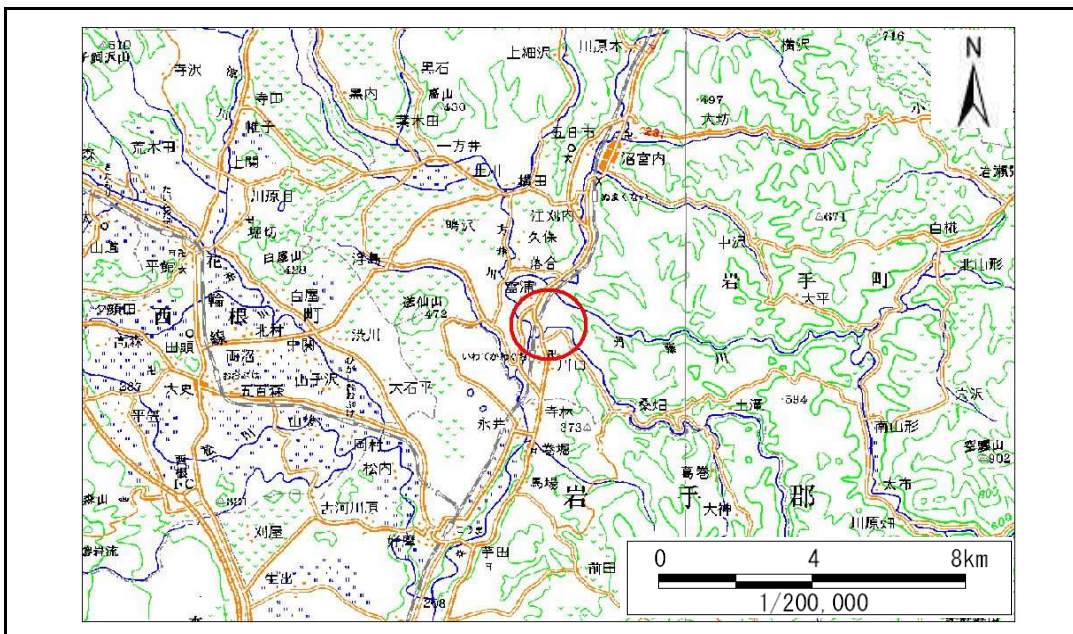


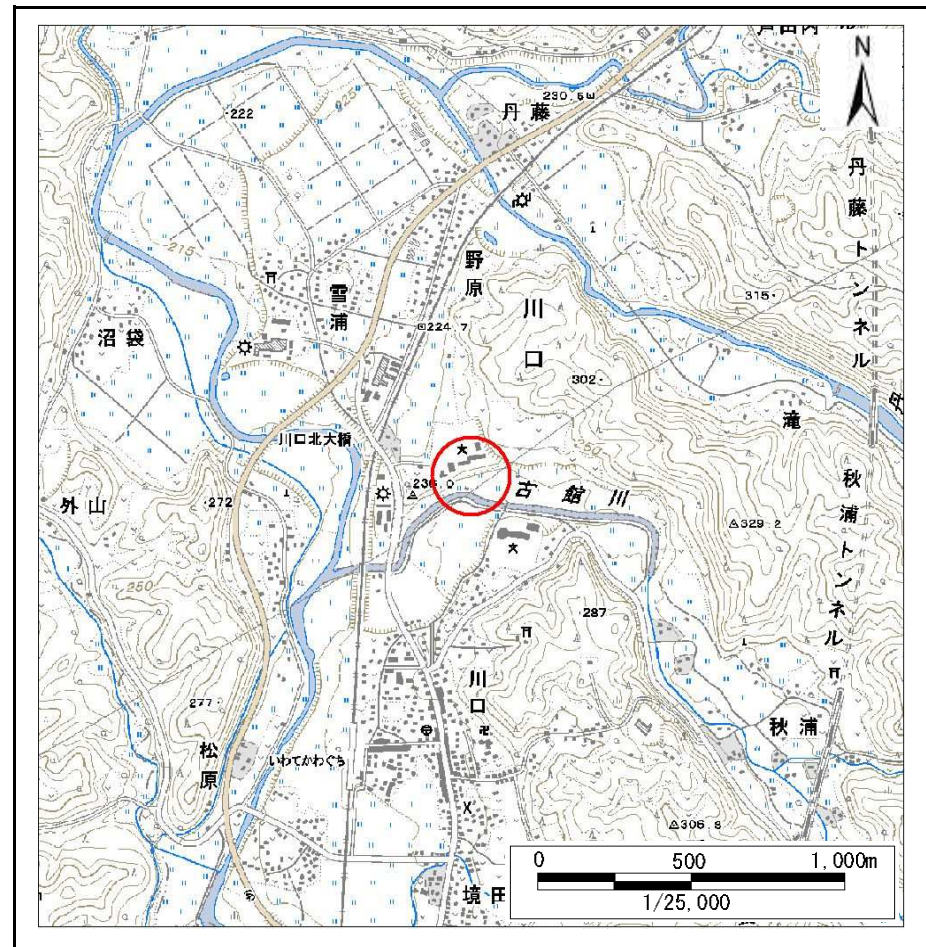
土砂災害防止に関する基礎調査(急傾斜地の崩壊)

表紙 概況、位置図

自然現象の種類	急傾斜地の崩壊
箇所番号	047A0024
箇所名	新道平
所在地	岩手郡岩手町川口新道平
調査機関	盛岡広域振興局土木部岩手土木センター



位置図(S=1:200,000)



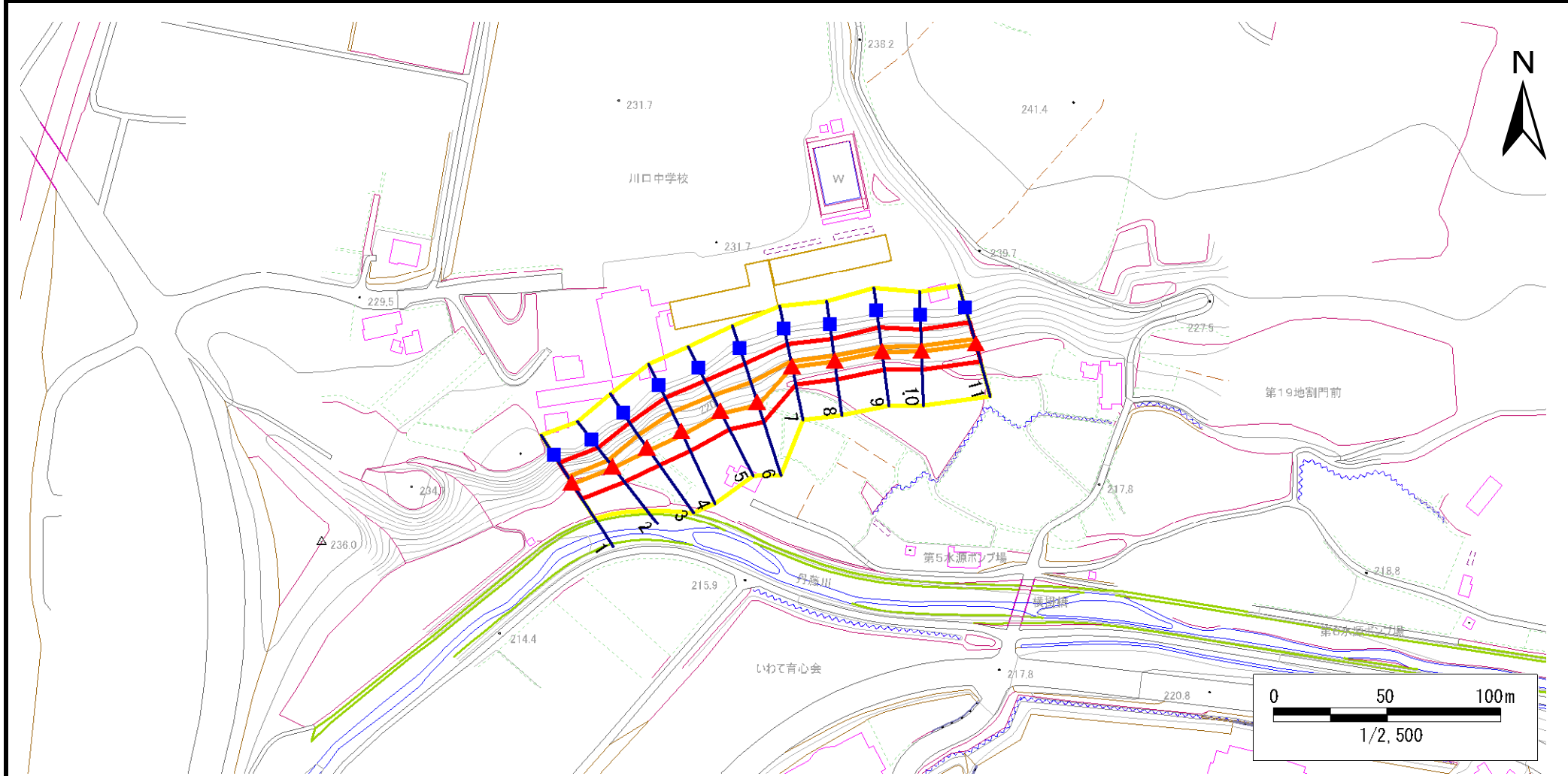
概況図(S=1:25,000)

急傾斜地の崩壊区域調書

様式3-1 危害のおそれのある土地、著しい危害のおそれのある土地の設定図

調査年度 平成23年度

急傾斜地の位置	箇所番号	047A0024	箇所名	新道平	所在地	岩手郡岩手町川口新道平
---------	------	----------	-----	-----	-----	-------------



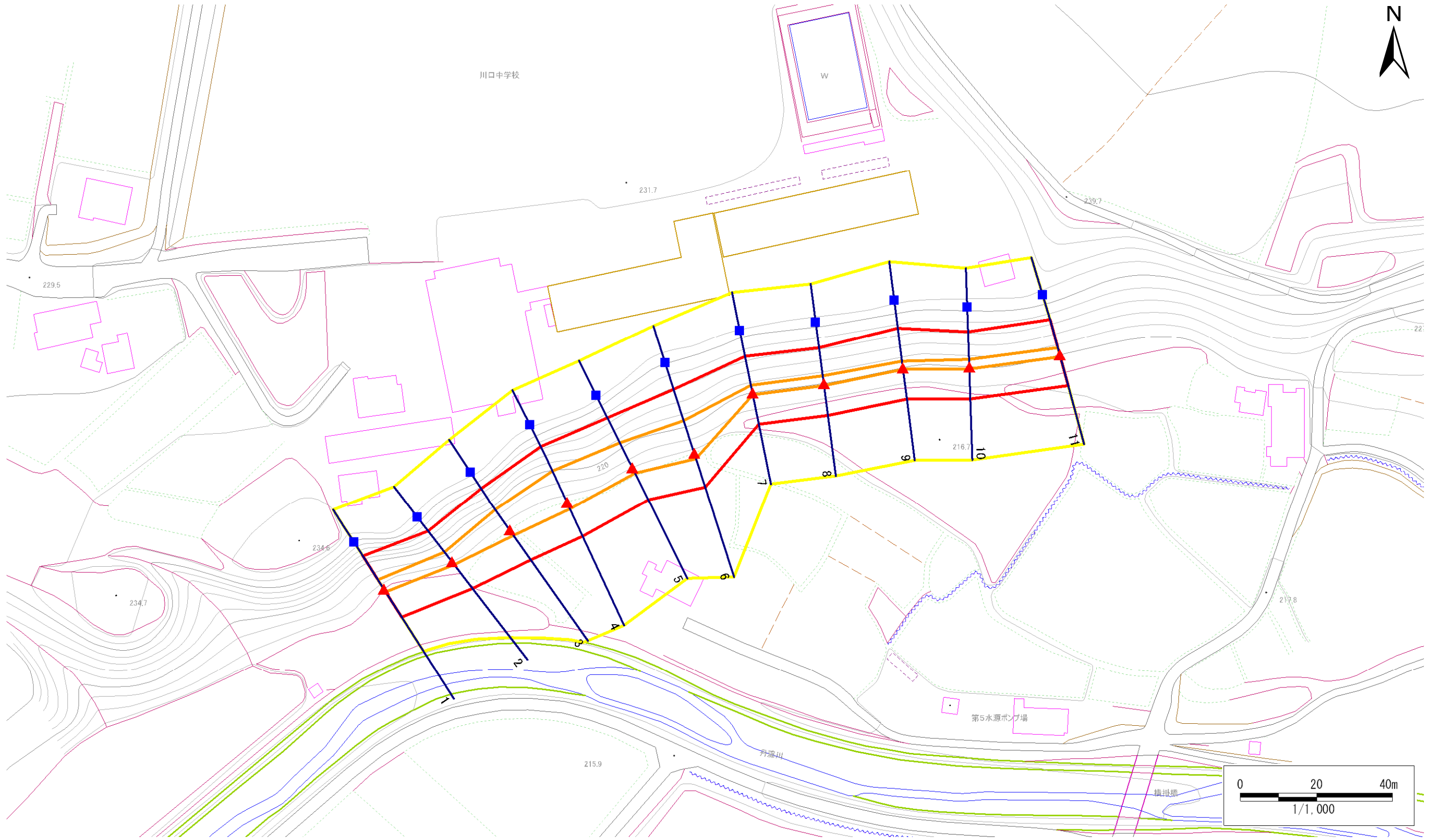
凡例	■ 上端	— 横断測線	■ 危害のおそれのある土地の区域	■ 土石等の移動による力が100kN/m ² を超える範囲
	▲ 下端		■ 著しい危害のおそれのある土地の区域	■ 土石等の堆積高が3mを超える範囲

急傾斜地の崩壊区域調書

様式3-1 危害のおそれのある土地、著しい危害のおそれのある土地の設定図

調査年度 平成23年度

急傾斜地の位置 箇所番号 047A0024 箇所名 新道平 所在地 岩手郡岩手町川口新道平



- | | | | | |
|-----------|--|--|---|---|
| 凡例 | ■ 上端 | — 横断測線 | 危害のおそれのある土地の区域 | 土石等の移動による力が100kN/m ² を超える範囲 |
| | ▲ 下端 | | 著しい危害のおそれのある土地の区域 | 土石等の堆積高が3mを超える範囲 |

急傾斜地の崩壊区域調査

様式3-2 建築物に作用すると想定される衝撃に関する事項(1/1)

調査年度 平成23年度

急傾斜地の位置		箇所番号 047A0024			箇所名 新道平		所在地 岩手郡岩手町川口新道平									
横断 測線 番号	急傾斜地の下端に隣接する土地								急傾斜地内							
	土石等の移動の高さと力の大きさ				土石等の堆積高さとの大きさ				土石等の移動の高さと力の大きさ				土石等の堆積高さとの大きさ			
	区分	高さ (m)	下端からの距離 (m)	力の大きさ (kN/m ²)	区分	下端からの水平 距離(m)	高さ (m)	力の大きさ (kN/m ²)	区分	高さ (m)	上端からの比高 (m)	力の大きさ (kN/m ²)	区分	上端からの比高 (m)	高さ (m)	力の大きさ (kN/m ²)
1	100kN/m ² を超える	1.00	0.00 ~ 0.86	112.89	3mを超える	- ~ -	-	-	100kN/m ² を超える	1.00	13.52 ~ 16.88	112.89	3mを超える	- ~ -	-	-
	それ以外	1.00	0.86 ~ 8.65	100.00	それ以外	0.00 ~ 8.65	2.82	15.11	それ以外	1.00	5.00 ~ 13.52	100.00	それ以外	5.00 ~ 16.88	2.82	15.11
2	100kN/m ² を超える	1.00	0.00 ~ 0.97	114.57	3mを超える	- ~ -	-	-	100kN/m ² を超える	1.00	12.58 ~ 16.05	114.57	3mを超える	- ~ -	-	-
	それ以外	1.00	0.97 ~ 8.76	100.00	それ以外	0.00 ~ 8.76	2.75	14.70	それ以外	1.00	5.00 ~ 12.58	100.00	それ以外	5.00 ~ 16.05	2.75	14.70
3	100kN/m ² を超える	1.00	0.00 ~ 1.74	126.66	3mを超える	- ~ -	-	-	100kN/m ² を超える	1.00	11.33 ~ 17.59	126.66	3mを超える	- ~ -	-	-
	それ以外	1.00	1.74 ~ 9.52	100.00	それ以外	0.00 ~ 9.52	2.61	13.94	それ以外	1.00	5.00 ~ 11.33	100.00	それ以外	5.00 ~ 17.59	2.61	13.94
4	100kN/m ² を超える	1.00	0.00 ~ 1.94	129.84	3mを超える	- ~ -	-	-	100kN/m ² を超える	1.00	10.54 ~ 17.60	129.84	3mを超える	- ~ -	-	-
	それ以外	1.00	1.94 ~ 9.72	100.00	それ以外	0.00 ~ 9.72	2.40	12.82	それ以外	1.00	5.00 ~ 10.54	100.00	それ以外	5.00 ~ 17.60	2.40	12.82
5	100kN/m ² を超える	1.00	0.00 ~ 1.60	124.46	3mを超える	- ~ -	-	-	100kN/m ² を超える	1.00	10.53 ~ 16.05	124.46	3mを超える	- ~ -	-	-
	それ以外	1.00	1.60 ~ 9.39	100.00	それ以外	0.00 ~ 9.39	2.36	12.65	それ以外	1.00	5.00 ~ 10.53	100.00	それ以外	5.00 ~ 16.05	2.36	12.65
6	100kN/m ² を超える	1.00	0.00 ~ 1.54	123.55	3mを超える	- ~ -	-	-	100kN/m ² を超える	1.00	10.82 ~ 16.86	123.55	3mを超える	- ~ -	-	-
	それ以外	1.00	1.54 ~ 9.33	100.00	それ以外	0.00 ~ 9.33	2.25	12.06	それ以外	1.00	5.00 ~ 10.82	100.00	それ以外	5.00 ~ 16.86	2.25	12.06
7	100kN/m ² を超える	1.00	0.00 ~ 0.50	107.42	3mを超える	- ~ -	-	-	100kN/m ² を超える	1.00	10.60 ~ 12.05	107.42	3mを超える	- ~ -	-	-
	それ以外	1.00	0.50 ~ 8.29	100.00	それ以外	0.00 ~ 8.29	2.13	11.39	それ以外	1.00	5.00 ~ 10.60	100.00	それ以外	5.00 ~ 12.05	2.13	11.39
8	100kN/m ² を超える	1.00	0.00 ~ 0.53	107.85	3mを超える	- ~ -	-	-	100kN/m ² を超える	1.00	10.55 ~ 12.05	107.85	3mを超える	- ~ -	-	-
	それ以外	1.00	0.53 ~ 8.31	100.00	それ以外	0.00 ~ 8.31	2.16	11.55	それ以外	1.00	5.00 ~ 10.55	100.00	それ以外	5.00 ~ 12.05	2.16	11.55
9	100kN/m ² を超える	1.00	0.00 ~ 0.39	105.77	3mを超える	- ~ -	-	-	100kN/m ² を超える	1.00	10.86 ~ 12.05	105.77	3mを超える	- ~ -	-	-
	それ以外	1.00	0.39 ~ 8.18	100.00	それ以外	0.00 ~ 8.18	2.07	11.08	それ以外	1.00	5.00 ~ 10.86	100.00	それ以外	5.00 ~ 12.05	2.07	11.08
10	100kN/m ² を超える	1.00	0.00 ~ 0.54	108.06	3mを超える	- ~ -	-	-	100kN/m ² を超える	1.00	10.53 ~ 12.05	108.06	3mを超える	- ~ -	-	-
	それ以外	1.00	0.54 ~ 8.33	100.00	それ以外	0.00 ~ 8.33	2.19	11.71	それ以外	1.00	5.00 ~ 10.53	100.00	それ以外	5.00 ~ 12.05	2.19	11.71
11	100kN/m ² を超える	1.00	0.00 ~ 0.51	107.51	3mを超える	- ~ -	-	-	100kN/m ² を超える	1.00	10.56 ~ 12.01	107.51	3mを超える	- ~ -	-	-
	それ以外	1.00	0.51 ~ 8.29	100.00	それ以外	0.00 ~ 8.29	2.15	11.49	それ以外	1.00	5.00 ~ 10.56	100.00	それ以外	5.00 ~ 12.01	2.15	11.49
	100kN/m ² を超える		~		3mを超える	~			100kN/m ² を超える		~		3mを超える	~		
	それ以外		~		それ以外	~			それ以外		~		それ以外	~		
	100kN/m ² を超える		~		3mを超える	~			100kN/m ² を超える		~		3mを超える	~		
	それ以外		~		それ以外	~			それ以外		~		それ以外	~		
	100kN/m ² を超える		~		3mを超える	~			100kN/m ² を超える		~		3mを超える	~		
	それ以外		~		それ以外	~			それ以外		~		それ以外	~		