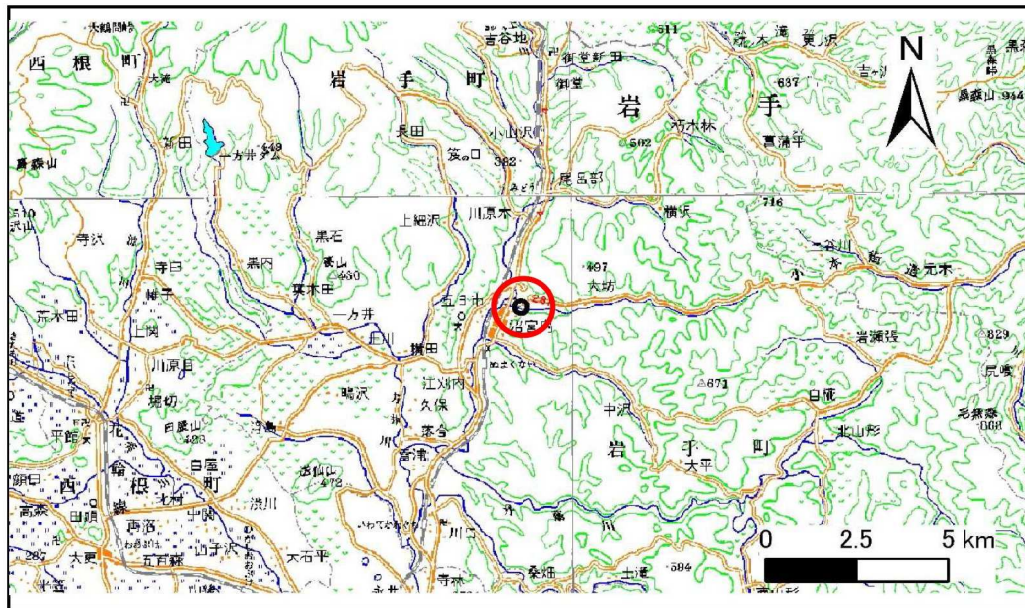


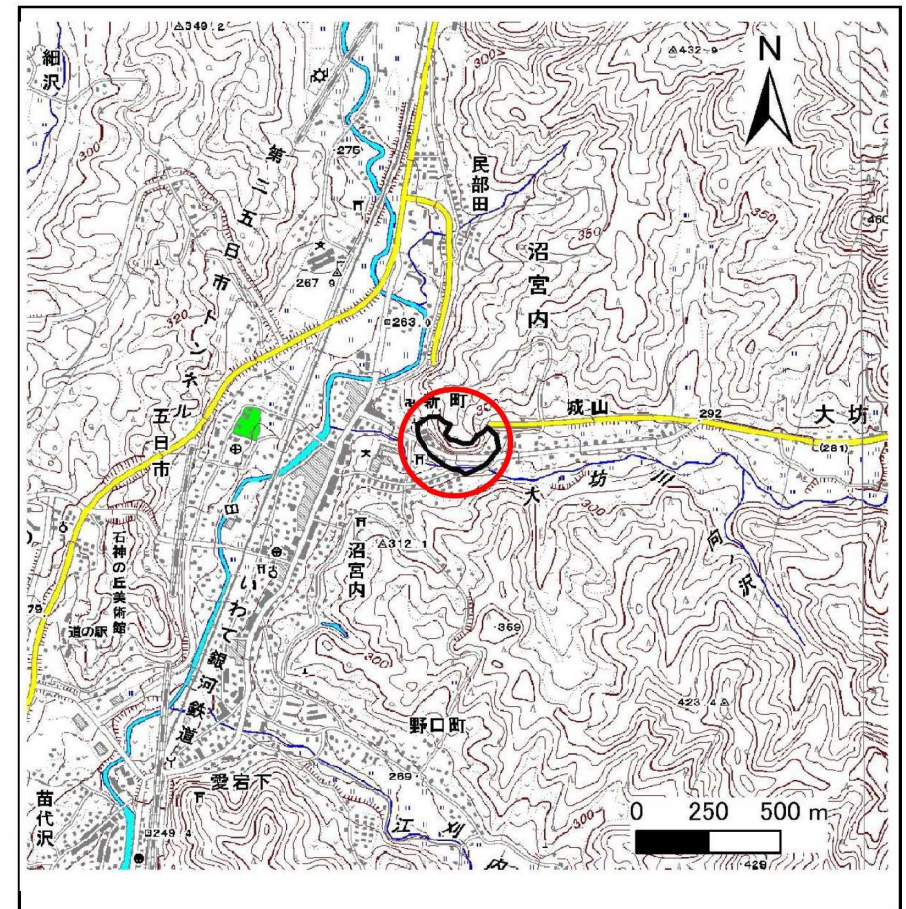
土砂災害防止に関する基礎調査(急傾斜地の崩壊)

表紙 概況、位置図

自然現象の種類	急傾斜地の崩壊
箇所番号	047A0023
箇所名	城山
所在地	岩手郡岩手町沼宮内第11地割
調査機関	岩手県盛岡広域振興局土木部



位置図(S=1:200,000)



概況図(S=1:25,000)

急傾斜地の崩壊区域調査

様式3-1 危害のおそれのある土地、著しい危害のおそれのある土地の設定図

調査年度

平成22年度

急傾斜地の位置

箇所番号

047A0023

箇所名

城山

所在地

岩手郡岩手町沼宮内第11地割



凡例

- 上端
- ▲ 下端
- 著しい危害のおそれのある土地の区域
- 危害のおそれのある土地の区域
- 土石等の堆積高が3mを超える範囲
- 土石等の移動の力が100kN/m²を超える範囲
- 横断測線

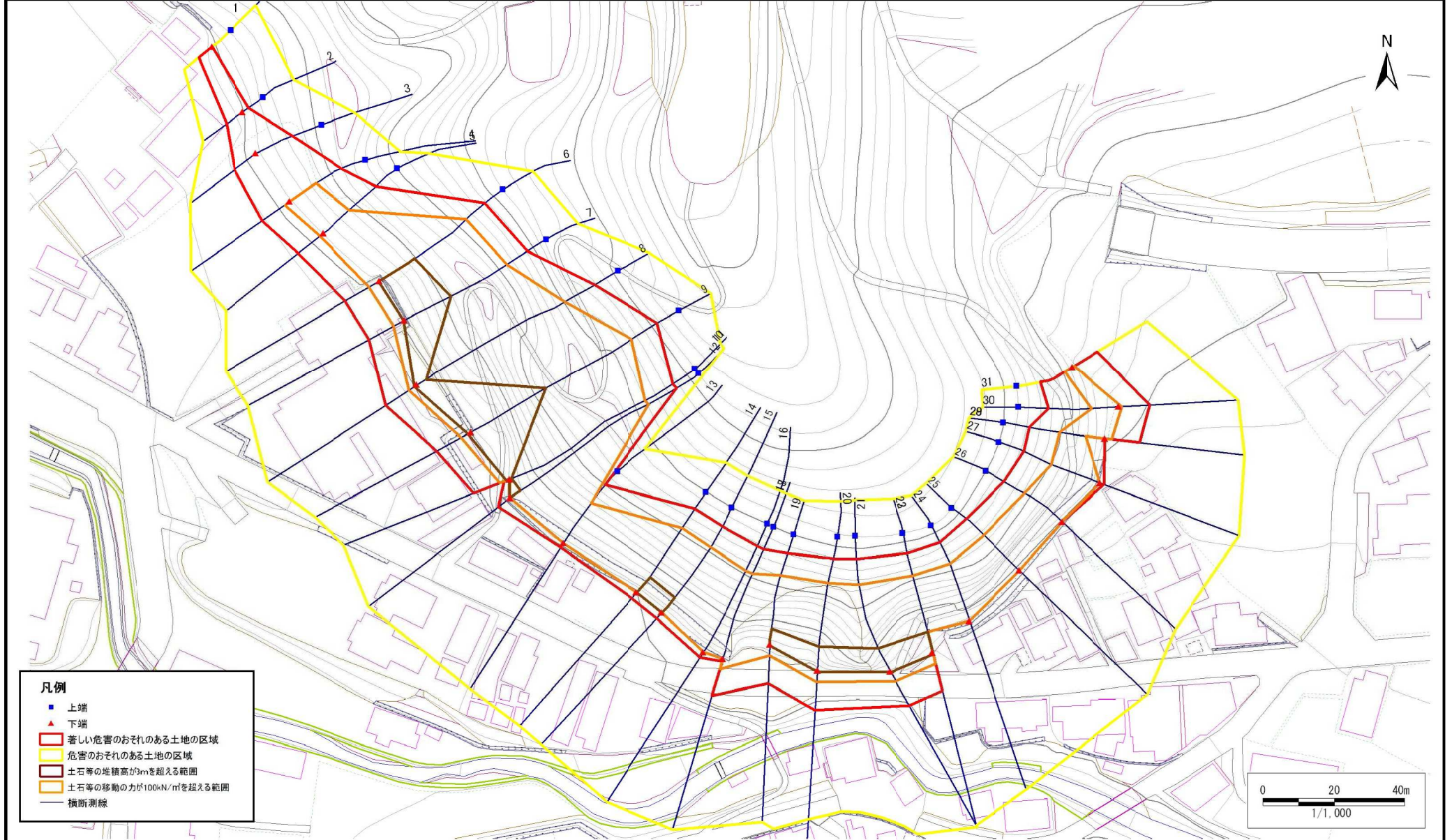
急傾斜地の崩壊区域調書

様式3-1 危害のおそれのある土地、著しい危害のおそれのある土地の設定図

調査年度

平成22年度

急傾斜地の位置	箇所番号	047A0023	箇所名	城山	所在地	岩手郡岩手町沼宮内第11地割
---------	------	----------	-----	----	-----	----------------



急傾斜地の崩壊区域調書

様式3-2 建築物に作用すると想定される衝撃に関する事項(1/3)

調査年度

平成22年度

急傾斜地の位置		箇所番号		047A0023		箇所名		城山		所在地		岩手郡岩手町沼宮内第11地割				
横断 測線 番号	急傾斜地の下端に隣接する土地								急傾斜地内							
	土石等の移動の高さと力の大きさ				土石等の堆積高さとの大きさ				土石等の移動の高さと力の大きさ				土石等の堆積高さとの大きさ			
	区分	高さ (m)	下端からの距離 (m)	力の大きさ (kN/m ²)	区分	下端からの水平 距離(m)	高さ (m)	力の大きさ (kN/m ²)	区分	高さ (m)	上端からの比高 (m)	力の大きさ (kN/m ²)	区分	上端からの比高 (m)	高さ (m)	力の大きさ (kN/m ²)
1	100kN/m ² を超える	-	- ~ -	-	3mを超える	- ~ -	-	-	100kN/m ² を超える	-	- ~ -	-	3mを超える	- ~ -	-	-
	それ以外	1.00	0.00 ~ 4.77	59.50	それ以外	0.00 ~ 0.00	1.71	9.17	それ以外	1.00	5.00 ~ 5.00	59.50	それ以外	5.00 ~ 5.00	1.71	9.17
2	100kN/m ² を超える	-	- ~ -	-	3mを超える	- ~ -	-	-	100kN/m ² を超える	-	- ~ -	-	3mを超える	- ~ -	-	-
	それ以外	1.00	0.00 ~ 5.63	70.39	それ以外	0.00 ~ 5.63	1.96	10.50	それ以外	1.00	5.00 ~ 6.90	70.39	それ以外	5.00 ~ 6.90	1.96	10.50
3	100kN/m ² を超える	-	- ~ -	-	3mを超える	- ~ -	-	-	100kN/m ² を超える	-	- ~ -	-	3mを超える	- ~ -	-	-
	それ以外	1.00	0.00 ~ 7.52	96.13	それ以外	0.00 ~ 7.52	1.93	10.35	それ以外	1.00	5.00 ~ 11.60	96.13	それ以外	5.00 ~ 11.60	1.93	10.35
4	100kN/m ² を超える	1.00	0.00 ~ 1.58	124.08	3mを超える	- ~ -	-	-	100kN/m ² を超える	1.00	10.78 ~ 16.90	124.08	3mを超える	- ~ -	-	-
	それ以外	1.00	1.58 ~ 9.36	100.00	それ以外	0.00 ~ 9.36	2.26	12.11	それ以外	1.00	5.00 ~ 10.78	100.00	それ以外	5.00 ~ 16.90	2.26	12.11
5	100kN/m ² を超える	1.00	0.00 ~ 1.39	121.05	3mを超える	- ~ -	-	-	100kN/m ² を超える	1.00	11.35 ~ 17.51	121.05	3mを超える	- ~ -	-	-
	それ以外	1.00	1.39 ~ 9.17	100.00	それ以外	0.00 ~ 9.17	2.18	11.69	それ以外	1.00	5.00 ~ 11.35	100.00	それ以外	5.00 ~ 17.51	2.18	11.69
6	100kN/m ² を超える	1.00	0.00 ~ 3.49	156.18	3mを超える	0.00 ~ 0.36	3.19	17.09	100kN/m ² を超える	1.00	10.54 ~ 34.20	156.18	3mを超える	25.00 ~ 34.20	3.19	17.09
	それ以外	1.00	3.49 ~ 11.27	100.00	それ以外	0.36 ~ 11.27	3.00	16.05	それ以外	1.00	5.00 ~ 10.54	100.00	それ以外	5.00 ~ 25.00	3.00	16.05
7	100kN/m ² を超える	1.00	0.00 ~ 3.59	158.08	3mを超える	0.00 ~ 0.39	3.21	17.17	100kN/m ² を超える	1.00	10.55 ~ 36.65	158.08	3mを超える	25.00 ~ 36.65	3.21	17.17
	それ以外	1.00	3.59 ~ 11.38	100.00	それ以外	0.39 ~ 11.38	3.00	16.05	それ以外	1.00	5.00 ~ 10.55	100.00	それ以外	5.00 ~ 25.00	3.00	16.05
8	100kN/m ² を超える	1.00	0.00 ~ 2.81	144.37	3mを超える	0.00 ~ 0.90	3.39	18.13	100kN/m ² を超える	1.00	11.21 ~ 41.89	144.37	3mを超える	40.00 ~ 41.89	3.39	18.13
	それ以外	1.00	2.81 ~ 10.59	100.00	それ以外	0.90 ~ 10.59	3.00	16.05	それ以外	1.00	5.00 ~ 11.21	100.00	それ以外	5.00 ~ 40.00	3.00	16.05
9	100kN/m ² を超える	1.00	0.00 ~ 3.26	152.29	3mを超える	0.00 ~ 1.09	3.49	18.70	100kN/m ² を超える	1.00	10.76 ~ 46.89	152.29	3mを超える	30.00 ~ 46.89	3.49	18.70
	それ以外	1.00	3.26 ~ 11.05	100.00	それ以外	1.09 ~ 11.05	3.00	16.05	それ以外	1.00	5.00 ~ 10.76	100.00	それ以外	5.00 ~ 30.00	3.00	16.05
10	100kN/m ² を超える	1.00	0.00 ~ 2.95	146.83	3mを超える	0.00 ~ 0.97	3.43	18.35	100kN/m ² を超える	1.00	11.01 ~ 40.41	146.83	3mを超える	40.00 ~ 40.41	3.43	18.35
	それ以外	1.00	2.95 ~ 10.74	100.00	それ以外	0.97 ~ 10.74	3.00	16.05	それ以外	1.00	5.00 ~ 11.01	100.00	それ以外	5.00 ~ 40.00	3.00	16.05
11	100kN/m ² を超える	1.00	0.00 ~ 0.00	146.83	3mを超える	0.00 ~ 0.12	3.43	18.35	100kN/m ² を超える	1.00	11.01 ~ 40.41	146.83	3mを超える	40.00 ~ 40.41	3.43	18.35
	それ以外	1.00	0.00 ~ 1.63	100.00	それ以外	0.12 ~ 1.63	3.00	16.05	それ以外	1.00	5.00 ~ 11.01	100.00	それ以外	5.00 ~ 40.00	3.00	16.05
12	100kN/m ² を超える	1.00	0.00 ~ 0.00	147.73	3mを超える	0.00 ~ 0.27	3.43	18.38	100kN/m ² を超える	1.00	10.98 ~ 42.34	147.73	3mを超える	40.00 ~ 42.34	3.43	18.38
	それ以外	1.00	0.00 ~ 4.18	100.00	それ以外	0.27 ~ 4.18	3.00	16.05	それ以外	1.00	5.00 ~ 10.98	100.00	それ以外	5.00 ~ 40.00	3.00	16.05
13	100kN/m ² を超える	1.00	0.00 ~ 0.00	143.89	3mを超える	- ~ -	-	-	100kN/m ² を超える	1.00	11.29 ~ 24.30	143.89	3mを超える	- ~ -	-	-
	それ以外	1.00	0.00 ~ 1.34	100.00	それ以外	0.00 ~ 1.34	2.96	15.86	それ以外	1.00	5.00 ~ 11.29	100.00	それ以外	5.00 ~ 24.30	2.96	15.86
14	100kN/m ² を超える	1.00	0.00 ~ 0.00	154.07	3mを超える	0.00 ~ 0.00	3.21	17.20	100kN/m ² を超える	1.00	10.79 ~ 30.00	154.07	3mを超える	25.00 ~ 30.00	3.21	17.20
	それ以外	1.00	0.00 ~ 2.19	100.00	それ以外	0.00 ~ 2.19	3.00	16.05	それ以外	1.00	5.00 ~ 10.79	100.00	それ以外	5.00 ~ 25.00	3.00	16.05
15	100kN/m ² を超える	1.00	0.00 ~ 0.00	153.58	3mを超える	0.00 ~ 0.00	3.15	16.87	100kN/m ² を超える	1.00	10.63 ~ 29.79	153.58	3mを超える	25.00 ~ 29.79	3.15	16.87
	それ以外	1.00	0.00 ~ 2.11	100.00	それ以外	0.00 ~ 2.11	3.00	16.05	それ以外	1.00	5.00 ~ 10.63	100.00	それ以外	5.00 ~ 25.00	3.00	16.05

急傾斜地の崩壊区域調書

様式3-2 建築物に作用すると想定される衝撃に関する事項(2/3)

調査年度

平成22年度

急傾斜地の位置		箇所番号		047A0023		箇所名		城山		所在地		岩手郡岩手町沼宮内第11地割				
横断 測線 番号	急傾斜地の下端に隣接する土地								急傾斜地内							
	土石等の移動の高さと力の大きさ				土石等の堆積高さとの大きさ				土石等の移動の高さと力の大きさ				土石等の堆積高さとの大きさ			
	区分	高さ (m)	下端からの距離 (m)	力の大きさ (kN/m ²)	区分	下端からの水平 距離(m)	高さ (m)	力の大きさ (kN/m ²)	区分	高さ (m)	上端からの比高 (m)	力の大きさ (kN/m ²)	区分	上端からの比高 (m)	高さ (m)	力の大きさ (kN/m ²)
16	100kN/m ² を超える	1.00	0.00 ~ 0.00	148.88	3mを超える	- ~ -	-	-	100kN/m ² を超える	1.00	10.58 ~ 29.50	148.88	3mを超える	- ~ -	-	-
	それ以外	1.00	0.00 ~ 1.86	100.00	それ以外	0.00 ~ 1.86	2.98	15.97	それ以外	1.00	5.00 ~ 10.58	100.00	それ以外	5.00 ~ 29.50	2.98	15.97
17	100kN/m ² を超える	1.00	0.00 ~ 0.00	148.53	3mを超える	- ~ -	-	-	100kN/m ² を超える	1.00	10.58 ~ 29.24	148.53	3mを超える	- ~ -	-	-
	それ以外	1.00	0.00 ~ 0.71	100.00	それ以外	0.00 ~ 0.71	2.98	15.95	それ以外	1.00	5.00 ~ 10.58	100.00	それ以外	5.00 ~ 29.24	2.98	15.95
18	100kN/m ² を超える	1.00	0.00 ~ 3.05	148.53	3mを超える	- ~ -	-	-	100kN/m ² を超える	1.00	10.58 ~ 29.24	148.53	3mを超える	- ~ -	-	-
	それ以外	1.00	3.05 ~ 10.83	100.00	それ以外	0.00 ~ 10.83	2.98	15.95	それ以外	1.00	5.00 ~ 10.58	100.00	それ以外	5.00 ~ 29.24	2.98	15.95
19	100kN/m ² を超える	1.00	0.00 ~ 3.28	152.49	3mを超える	0.00 ~ 0.47	3.28	17.56	100kN/m ² を超える	1.00	11.03 ~ 29.10	152.49	3mを超える	25.00 ~ 29.10	3.28	17.56
	それ以外	1.00	3.28 ~ 11.06	100.00	それ以外	0.47 ~ 11.06	3.00	16.05	それ以外	1.00	5.00 ~ 11.03	100.00	それ以外	5.00 ~ 25.00	3.00	16.05
20	100kN/m ² を超える	1.00	0.00 ~ 3.32	153.29	3mを超える	0.00 ~ 0.38	3.20	17.14	100kN/m ² を超える	1.00	10.55 ~ 30.43	153.29	3mを超える	25.00 ~ 30.43	3.20	17.14
	それ以外	1.00	3.32 ~ 11.11	100.00	それ以外	0.38 ~ 11.11	3.00	16.05	それ以外	1.00	5.00 ~ 10.55	100.00	それ以外	5.00 ~ 25.00	3.00	16.05
21	100kN/m ² を超える	1.00	0.00 ~ 3.25	152.01	3mを超える	0.00 ~ 0.28	3.15	16.85	100kN/m ² を超える	1.00	10.53 ~ 30.58	152.01	3mを超える	25.00 ~ 30.58	3.15	16.85
	それ以外	1.00	3.25 ~ 11.03	100.00	それ以外	0.28 ~ 11.03	3.00	16.05	それ以外	1.00	5.00 ~ 10.53	100.00	それ以外	5.00 ~ 25.00	3.00	16.05
22	100kN/m ² を超える	1.00	0.00 ~ 3.38	154.29	3mを超える	0.00 ~ 0.57	3.33	17.80	100kN/m ² を超える	1.00	10.78 ~ 30.20	154.29	3mを超える	25.00 ~ 30.20	3.33	17.80
	それ以外	1.00	3.38 ~ 11.16	100.00	それ以外	0.57 ~ 11.16	3.00	16.05	それ以外	1.00	5.00 ~ 10.78	100.00	それ以外	5.00 ~ 25.00	3.00	16.05
23	100kN/m ² を超える	1.00	-6.00 ~ -6.00	147.01	3mを超える	- ~ -	-	-	100kN/m ² を超える	1.00	10.78 ~ 24.96	147.01	3mを超える	- ~ -	-	-
	それ以外	1.00	-6.00 ~ -6.00	100.00	それ以外	-6.00 ~ -6.00	2.85	15.26	それ以外	1.00	5.00 ~ 10.78	100.00	それ以外	5.00 ~ 24.96	2.85	15.26
24	100kN/m ² を超える	1.00	0.00 ~ 0.00	149.43	3mを超える	- ~ -	-	-	100kN/m ² を超える	1.00	11.20 ~ 27.33	149.43	3mを超える	- ~ -	-	-
	それ以外	1.00	0.00 ~ 0.00	100.00	それ以外	0.00 ~ 0.00	2.95	15.77	それ以外	1.00	5.00 ~ 11.20	100.00	それ以外	5.00 ~ 27.33	2.95	15.77
25	100kN/m ² を超える	1.00	0.00 ~ 0.00	144.86	3mを超える	- ~ -	-	-	100kN/m ² を超える	1.00	11.47 ~ 25.28	144.86	3mを超える	- ~ -	-	-
	それ以外	1.00	0.00 ~ 0.00	100.00	それ以外	0.00 ~ 0.00	2.99	16.01	それ以外	1.00	5.00 ~ 11.47	100.00	それ以外	5.00 ~ 25.28	2.99	16.01
26	100kN/m ² を超える	1.00	0.00 ~ 0.00	141.16	3mを超える	- ~ -	-	-	100kN/m ² を超える	1.00	10.67 ~ 21.87	141.16	3mを超える	- ~ -	-	-
	それ以外	1.00	0.00 ~ 0.00	100.00	それ以外	0.00 ~ 0.00	2.47	13.21	それ以外	1.00	5.00 ~ 10.67	100.00	それ以外	5.00 ~ 21.87	2.47	13.21
27	100kN/m ² を超える	1.00	0.00 ~ 0.00	132.63	3mを超える	- ~ -	-	-	100kN/m ² を超える	1.00	10.84 ~ 20.77	132.63	3mを超える	- ~ -	-	-
	それ以外	1.00	0.00 ~ 1.26	100.00	それ以外	0.00 ~ 1.26	2.25	12.05	それ以外	1.00	5.00 ~ 10.84	100.00	それ以外	5.00 ~ 20.77	2.25	12.05
28	100kN/m ² を超える	1.00	-5.60 ~ -5.60	120.60	3mを超える	- ~ -	-	-	100kN/m ² を超える	1.00	10.81 ~ 15.83	120.60	3mを超える	- ~ -	-	-
	それ以外	1.00	-5.60 ~ 0.07	100.00	それ以外	-5.60 ~ 0.07	2.26	12.08	それ以外	1.00	5.00 ~ 10.81	100.00	それ以外	5.00 ~ 15.83	2.26	12.08
29	100kN/m ² を超える	1.00	0.00 ~ 1.99	130.75	3mを超える	- ~ -	-	-	100kN/m ² を超える	1.00	10.81 ~ 19.67	130.75	3mを超える	- ~ -	-	-
	それ以外	1.00	1.99 ~ 9.78	100.00	それ以外	0.00 ~ 9.78	2.26	12.08	それ以外	1.00	5.00 ~ 10.81	100.00	それ以外	5.00 ~ 19.67	2.26	12.08
30	100kN/m ² を超える	1.00	0.00 ~ 0.96	114.35	3mを超える	- ~ -	-	-	100kN/m ² を超える	1.00	12.15 ~ 16.75	114.35	3mを超える	- ~ -	-	-
	それ以外	1.00	0.96 ~ 8.74	100.00	それ以外	0.00 ~ 8.74	2.12	11.37	それ以外	1.00	5.00 ~ 12.15	100.00	それ以外	5.00 ~ 16.75	2.12	11.37

急傾斜地の崩壊区域調書

様式3-2 建築物に作用すると想定される衝撃に関する事項(3/3)

調査年度

平成22年度

急傾斜地の位置		箇所番号			箇所名				所在地		岩手郡岩手町沼宮内第11地割					
横断 測線 番号	急傾斜地の下端に隣接する土地								急傾斜地内							
	土石等の移動の高さと力の大きさ				土石等の堆積高さと力の大きさ				土石等の移動の高さと力の大きさ				土石等の堆積高さと力の大きさ			
	区分	高さ (m)	下端からの距離 (m)	力の大きさ (kN/m ²)	区分	下端からの水平 距離(m)	高さ (m)	力の大きさ (kN/m ²)	区分	高さ (m)	上端からの比高 (m)	力の大きさ (kN/m ²)	区分	上端からの比高 (m)	高さ (m)	力の大きさ (kN/m ²)
31	100kN/m ² を超える	1.00	0.00 ~ 0.61	109.13	3mを超える	- ~ -	-	-	100kN/m ² を超える	1.00	10.56 ~ 12.34	109.13	3mを超える	- ~ -	-	-
	それ以外	1.00	0.61 ~ 8.40	100.00	それ以外	0.00 ~ 8.40	2.15	11.50	それ以外	1.00	5.00 ~ 10.56	100.00	それ以外	5.00 ~ 12.34	2.15	11.50
	100kN/m ² を超える		~		3mを超える	~			100kN/m ² を超える		~		3mを超える	~		
	それ以外		~		それ以外	~			それ以外		~		それ以外	~		
	100kN/m ² を超える		~		3mを超える	~			100kN/m ² を超える		~		3mを超える	~		
	それ以外		~		それ以外	~			それ以外		~		それ以外	~		
	100kN/m ² を超える		~		3mを超える	~			100kN/m ² を超える		~		3mを超える	~		
	それ以外		~		それ以外	~			それ以外		~		それ以外	~		
	100kN/m ² を超える		~		3mを超える	~			100kN/m ² を超える		~		3mを超える	~		
	それ以外		~		それ以外	~			それ以外		~		それ以外	~		
	100kN/m ² を超える		~		3mを超える	~			100kN/m ² を超える		~		3mを超える	~		
	それ以外		~		それ以外	~			それ以外		~		それ以外	~		
	100kN/m ² を超える		~		3mを超える	~			100kN/m ² を超える		~		3mを超える	~		
	それ以外		~		それ以外	~			それ以外		~		それ以外	~		
	100kN/m ² を超える		~		3mを超える	~			100kN/m ² を超える		~		3mを超える	~		
	それ以外		~		それ以外	~			それ以外		~		それ以外	~		
	100kN/m ² を超える		~		3mを超える	~			100kN/m ² を超える		~		3mを超える	~		
	それ以外		~		それ以外	~			それ以外		~		それ以外	~		
	100kN/m ² を超える		~		3mを超える	~			100kN/m ² を超える		~		3mを超える	~		
	それ以外		~		それ以外	~			それ以外		~		それ以外	~		