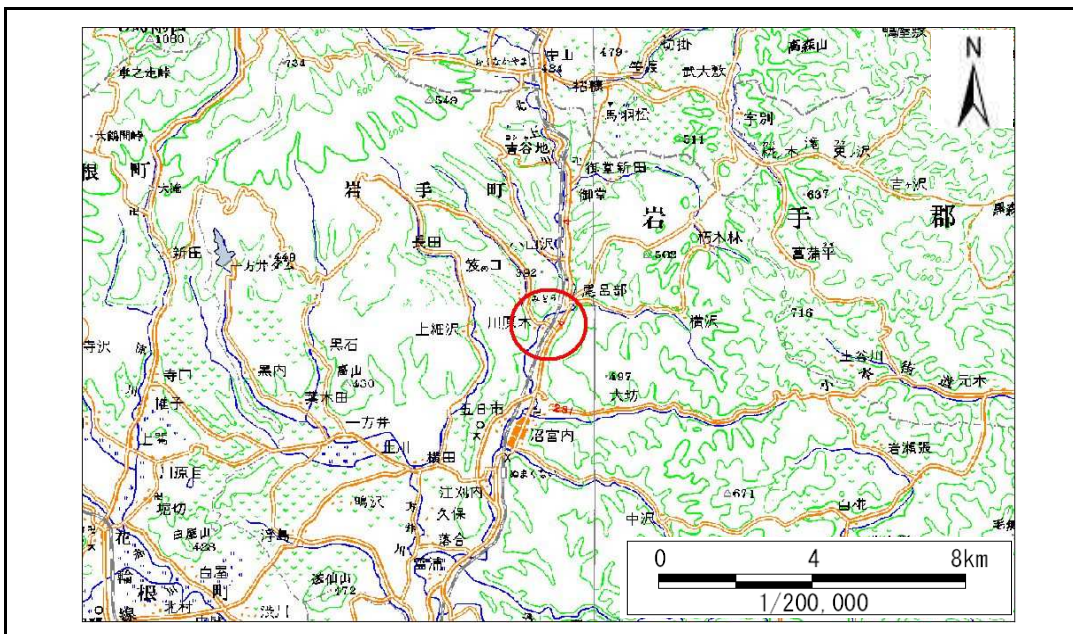


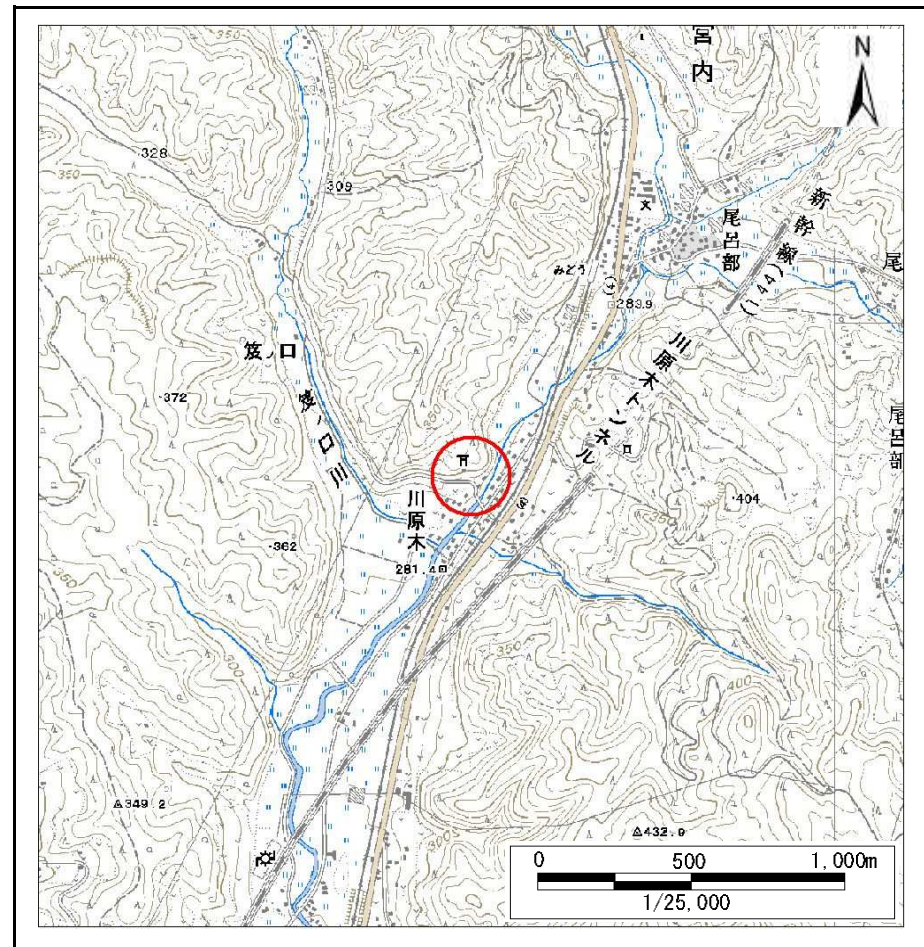
土砂災害防止に関する基礎調査(急傾斜地の崩壊)

表紙 概況、位置図

自然現象の種類	急傾斜地の崩壊
箇所番号	047A0021
箇所名	川原木
所在地	岩手郡岩手町五日市府金
調査機関	盛岡広域振興局土木部岩手土木センター



位置図(S=1:200,000)



概況図(S=1:25,000)

急傾斜地の崩壊区域調書

様式3-1 危害のおそれのある土地、著しい危害のおそれのある土地の設定図

調査年度

平成23年度

急傾斜地の位置

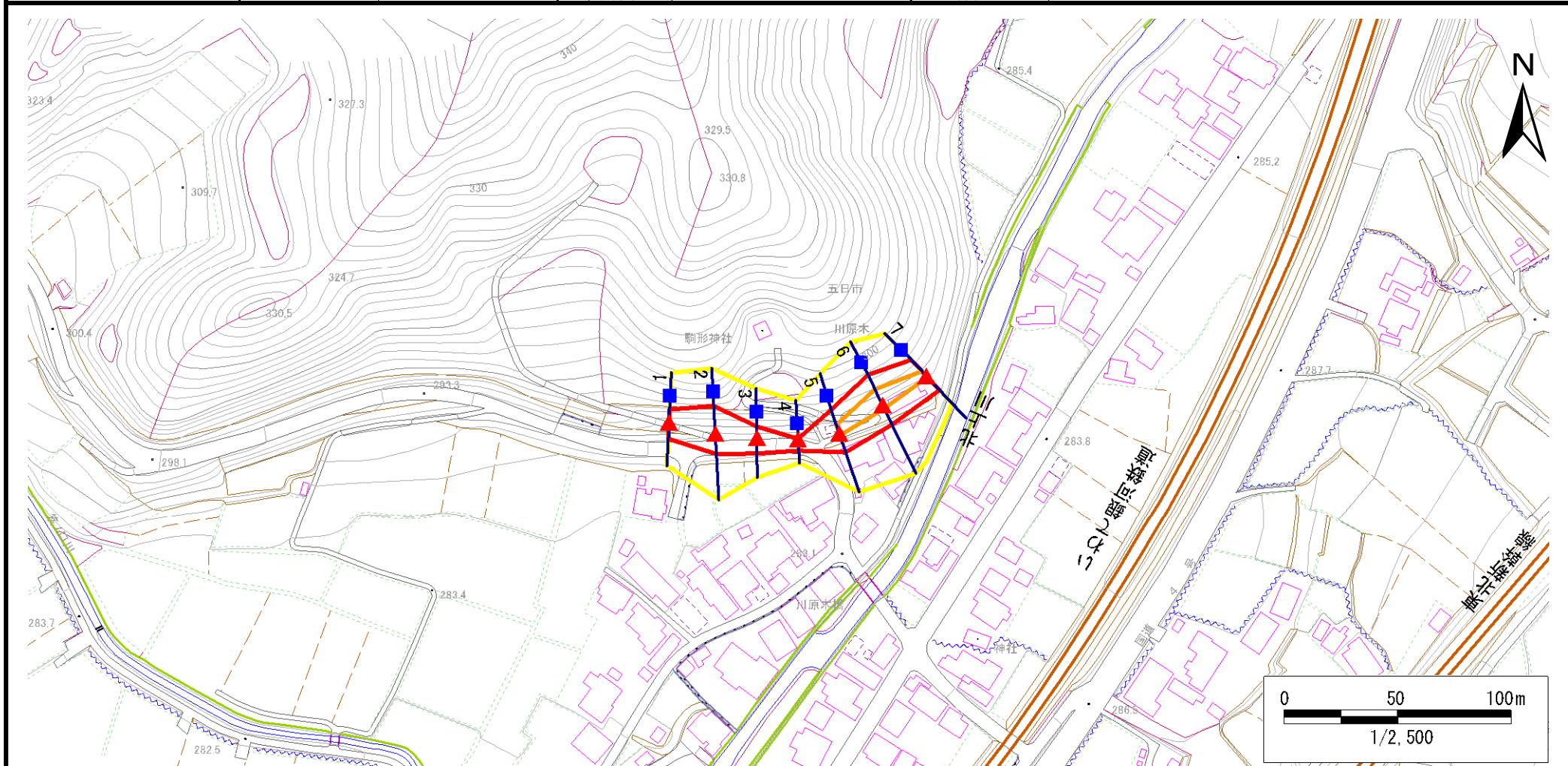
箇所番号 047A0021

箇所名

川原木

所在地

岩手郡岩手町五日市府金



凡例

■ 上端
▲ 下端

— 横断測線

■ 危害のおそれのある土地の区域
■ 著しい危害のおそれのある土地の区域

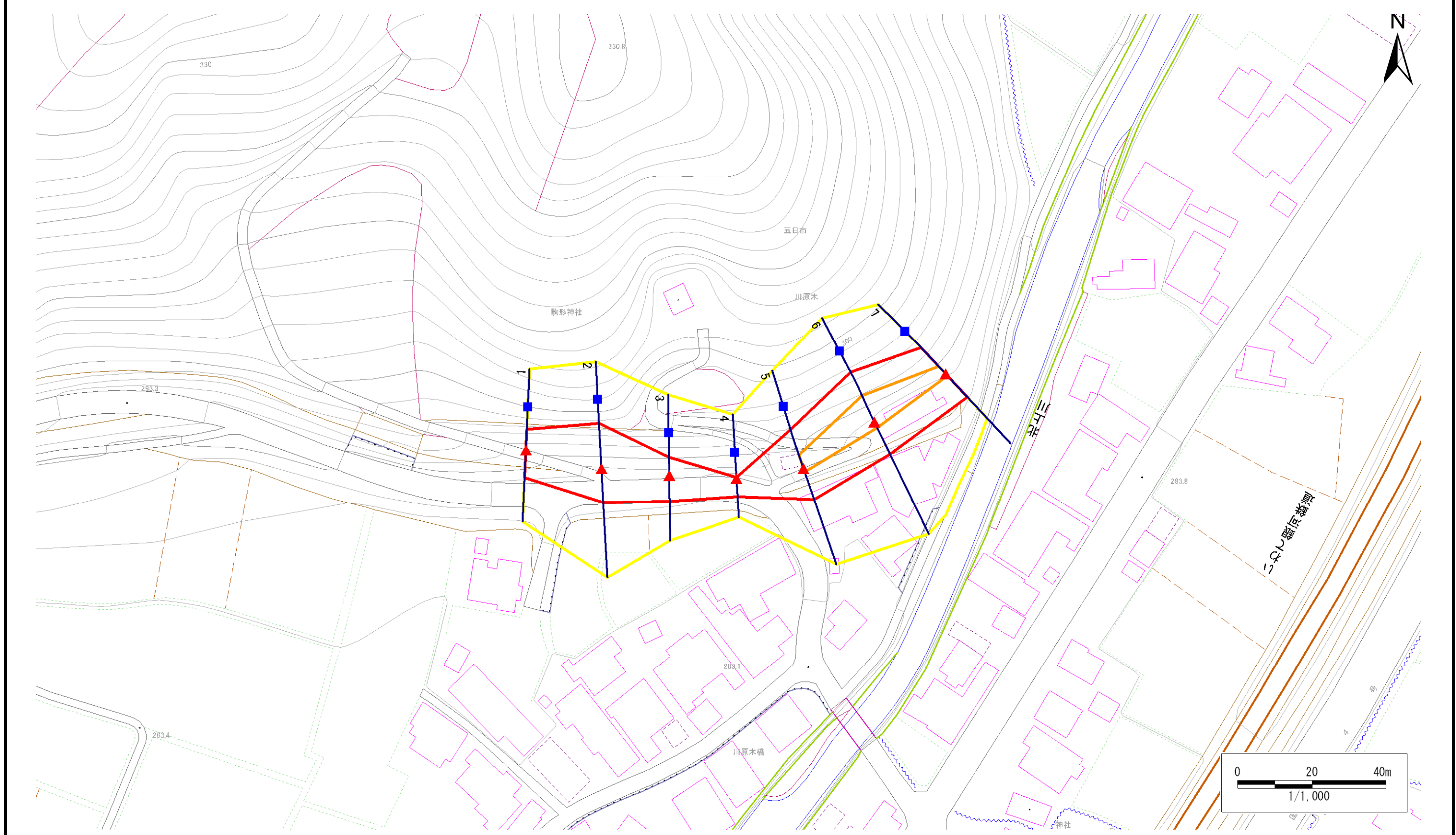
■ 土石等の移動による力が100kN/m²を超える範囲
■ 土石等の堆積高が3mを超える範囲

急傾斜地の崩壊区域調書

様式3-1 危害のおそれのある土地、著しい危害のおそれのある土地の設定図

調査年度 平成23年度

急傾斜地の位置 箇所番号 047A0021 箇所名 川原木 所在地 岩手郡岩手町五日市府金



凡例	■ 上端	— 横断測線	 危害のおそれのある土地の区域	 土石等の移動による力が100kN/m ² を超える範囲
	▲ 下端		 著しい危害のおそれのある土地の区域	 土石等の堆積高が3mを超える範囲

急傾斜地の崩壊区域調査

様式3-2 建築物に作用すると想定される衝撃に関する事項(1/1)

調査年度

平成23年度

急傾斜地の位置		箇所番号			箇所名				所在地							
		047A0021			川原木				岩手郡岩手町五日市府金							
横断 測線 番号	急傾斜地の下端に隣接する土地								急傾斜地内							
	土石等の移動の高さと力の大きさ				土石等の堆積高さとの大きさ				土石等の移動の高さと力の大きさ				土石等の堆積高さとの大きさ			
	区分	高さ (m)	下端からの距離 (m)	力の大きさ (kN/m ²)	区分	下端からの水平 距離(m)	高さ (m)	力の大きさ (kN/m ²)	区分	高さ (m)	上端からの比高 (m)	力の大きさ (kN/m ²)	区分	上端からの比高 (m)	高さ (m)	力の大きさ (kN/m ²)
1	100kN/m ² を超える	-	- ~ -	-	3mを超える	- ~ -	-	-	100kN/m ² を超える	-	- ~ -	-	3mを超える	- ~ -	-	-
	それ以外	1.00	0.00 ~ 7.34	93.62	それ以外	0.00 ~ 7.34	1.83	9.77	それ以外	1.00	5.00 ~ 9.55	93.62	それ以外	5.00 ~ 9.55	1.83	9.77
2	100kN/m ² を超える	1.00	0.00 ~ 1.25	118.98	3mを超える	- ~ -	-	-	100kN/m ² を超える	1.00	10.53 ~ 14.49	118.98	3mを超える	- ~ -	-	-
	それ以外	1.00	1.25 ~ 9.04	100.00	それ以外	0.00 ~ 9.04	2.20	11.79	それ以外	1.00	5.00 ~ 10.53	100.00	それ以外	5.00 ~ 14.49	2.20	11.79
3	100kN/m ² を超える	-	- ~ -	-	3mを超える	- ~ -	-	-	100kN/m ² を超える	-	- ~ -	-	3mを超える	- ~ -	-	-
	それ以外	1.00	0.00 ~ 7.00	88.75	それ以外	0.00 ~ 7.00	1.76	9.44	それ以外	1.00	5.00 ~ 8.70	88.75	それ以外	5.00 ~ 8.70	1.76	9.44
4	100kN/m ² を超える	-	- ~ -	-	3mを超える	- ~ -	-	-	100kN/m ² を超える	-	- ~ -	-	3mを超える	- ~ -	-	-
	それ以外	1.00	0.00 ~ 4.92	61.33	それ以外	0.00 ~ 4.92	1.74	9.32	それ以外	1.00	5.00 ~ 5.20	61.33	それ以外	5.00 ~ 5.20	1.74	9.32
5	100kN/m ² を超える	1.00	0.00 ~ 0.99	114.82	3mを超える	- ~ -	-	-	100kN/m ² を超える	1.00	10.53 ~ 13.50	114.82	3mを超える	- ~ -	-	-
	それ以外	1.00	0.99 ~ 8.77	100.00	それ以外	0.00 ~ 8.77	2.20	11.75	それ以外	1.00	5.00 ~ 10.53	100.00	それ以外	5.00 ~ 13.50	2.20	11.75
6	100kN/m ² を超える	1.00	0.00 ~ 1.74	126.70	3mを超える	- ~ -	-	-	100kN/m ² を超える	1.00	10.54 ~ 16.60	126.70	3mを超える	- ~ -	-	-
	それ以外	1.00	1.74 ~ 9.53	100.00	それ以外	0.00 ~ 9.53	2.40	12.83	それ以外	1.00	5.00 ~ 10.54	100.00	それ以外	5.00 ~ 16.60	2.40	12.83
7	100kN/m ² を超える	1.00	0.00 ~ 0.75	111.18	3mを超える	- ~ -	-	-	100kN/m ² を超える	1.00	10.55 ~ 12.70	111.18	3mを超える	- ~ -	-	-
	それ以外	1.00	0.75 ~ 8.53	100.00	それ以外	0.00 ~ 8.53	2.22	11.90	それ以外	1.00	5.00 ~ 10.55	100.00	それ以外	5.00 ~ 12.70	2.22	11.90
	100kN/m ² を超える		~		3mを超える	~			100kN/m ² を超える		~		3mを超える	~		
	それ以外		~		それ以外	~			それ以外		~		それ以外	~		
	100kN/m ² を超える		~		3mを超える	~			100kN/m ² を超える		~		3mを超える	~		
	それ以外		~		それ以外	~			それ以外		~		それ以外	~		
	100kN/m ² を超える		~		3mを超える	~			100kN/m ² を超える		~		3mを超える	~		
	それ以外		~		それ以外	~			それ以外		~		それ以外	~		
	100kN/m ² を超える		~		3mを超える	~			100kN/m ² を超える		~		3mを超える	~		
	それ以外		~		それ以外	~			それ以外		~		それ以外	~		
	100kN/m ² を超える		~		3mを超える	~			100kN/m ² を超える		~		3mを超える	~		
	それ以外		~		それ以外	~			それ以外		~		それ以外	~		