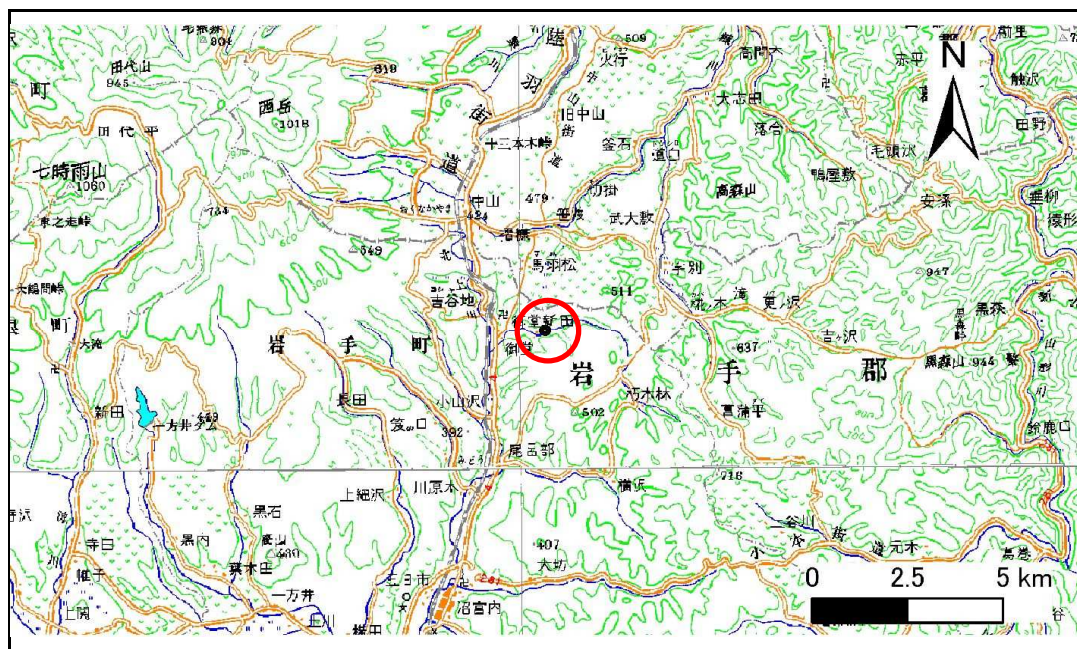


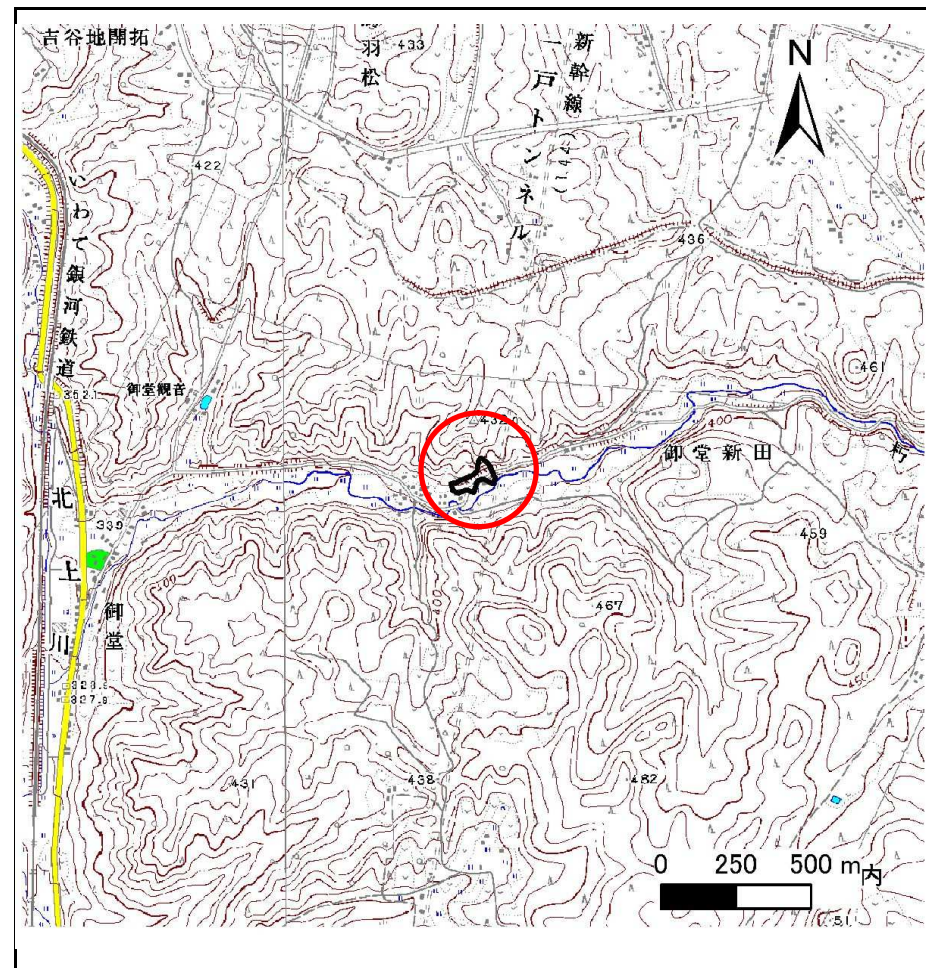
# 土砂災害防止に関する基礎調査(急傾斜地の崩壊)

表紙 概況、位置図

自然現象の種類	急傾斜地の崩壊
箇所番号	038E2003
箇所名	上新田
所在地	岩手郡岩手町沼宮内第30地割
調査機関	盛岡広域振興局土木部



位置図(S=1:200,000)



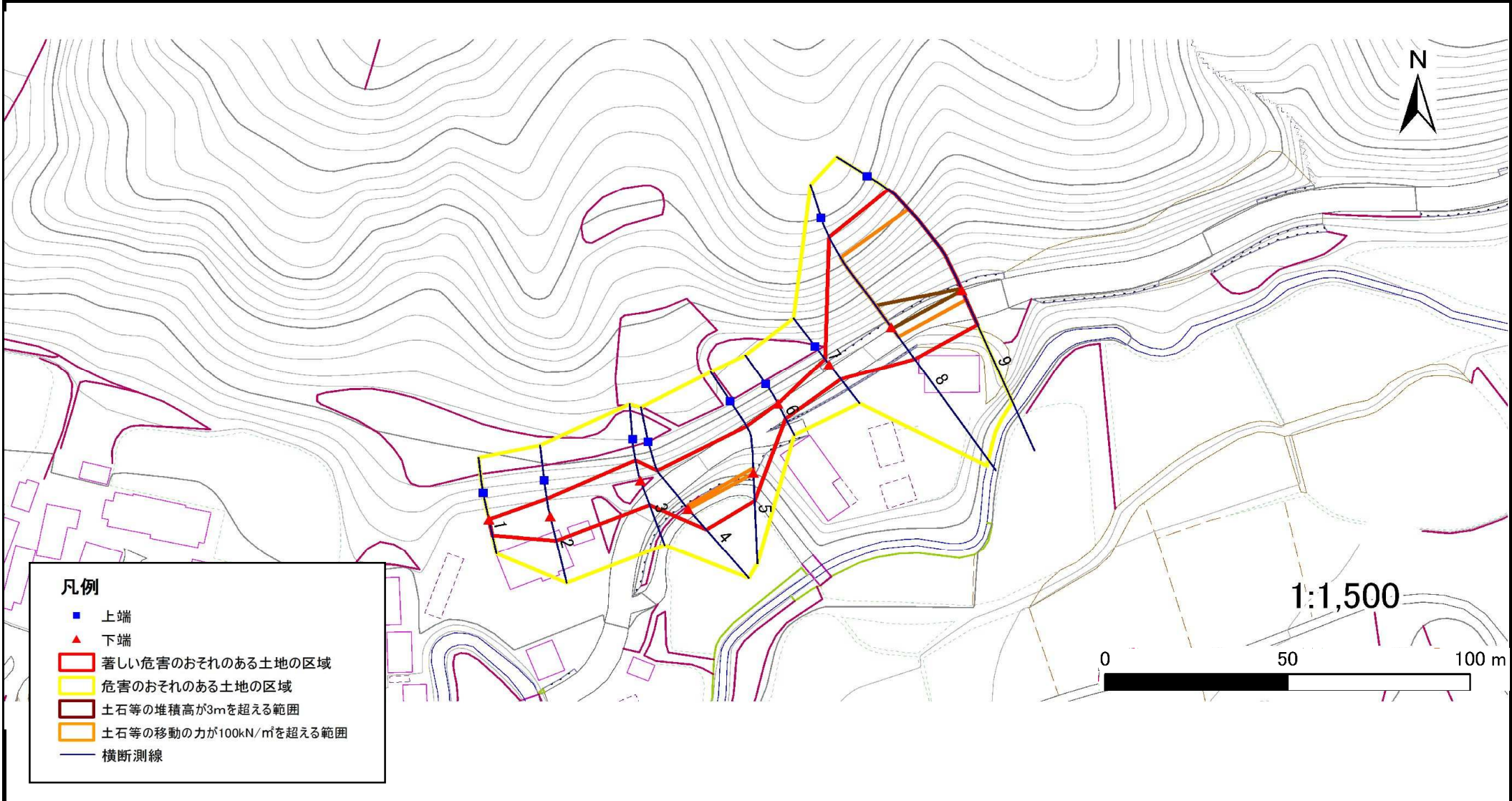
概況図(S=1:25,000)

# 急傾斜地の崩壊区域調査

様式3-1 危害のおそれのある土地、著しい危害のおそれのある土地の設定図

調査年度 平成24年度

急傾斜地の位置	箇所番号	箇所名	所在地
	038E2003	上新田	岩手郡岩手町沼宮内第30地割

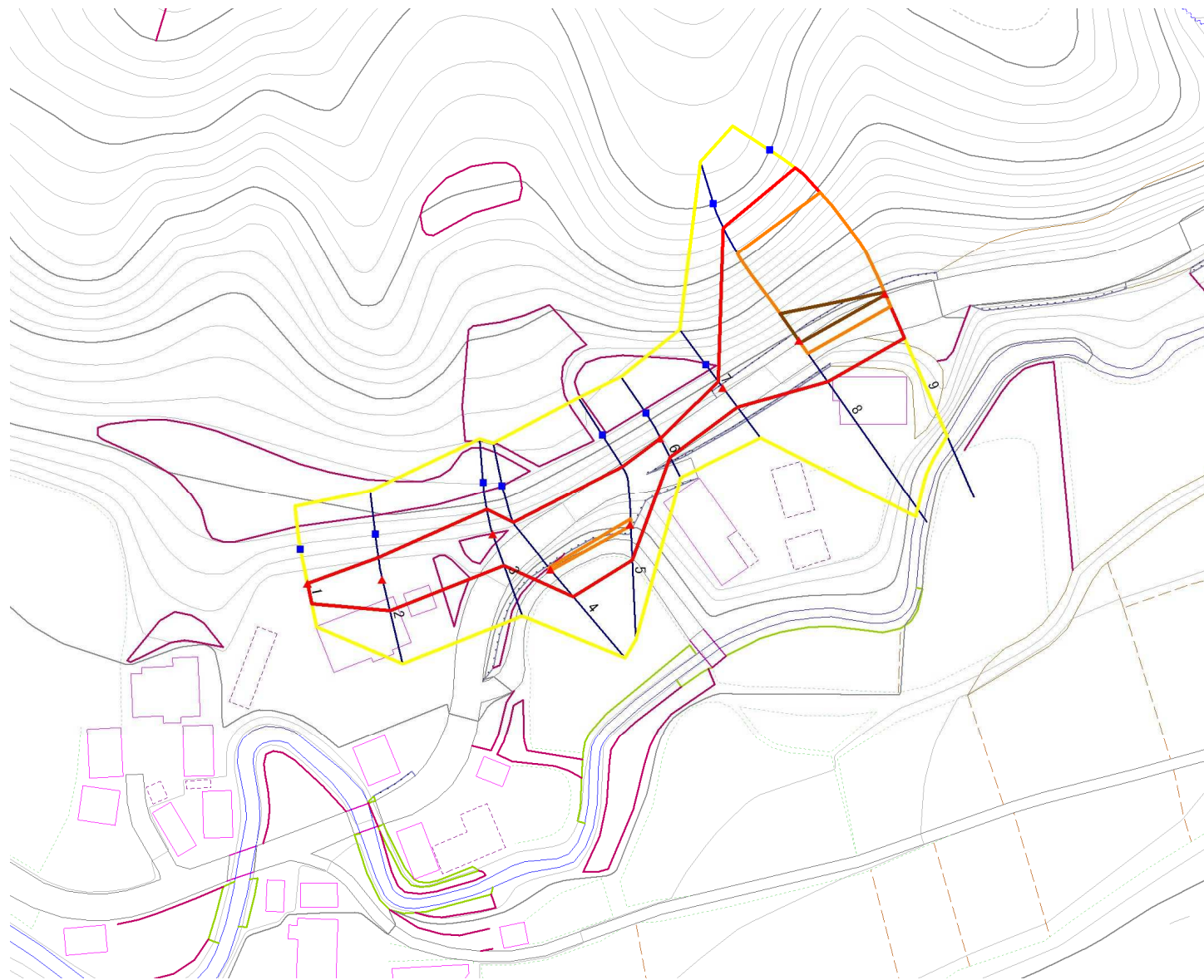


# 急傾斜地の崩壊区域調書

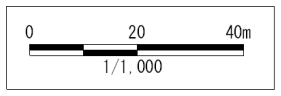
様式3-1 危害のおそれのある土地、著しい危害のおそれのある土地の設定図

調査年度	平成24年度
------	--------

急傾斜地の位置	箇所番号	038E2003	箇所名	上新田	所在地	岩手郡岩手町沼宮内第30地割
---------	------	----------	-----	-----	-----	----------------



- 凡例**
- 上端
  - ▲ 下端
  - 著しい危害のおそれのある土地の区域
  - 危害のおそれのある土地の区域
  - 土石等の堆積高が3mを超える範囲
  - 土石等の移動の力が100kN/mを超える範囲
  - 横断測線



## 急傾斜地の崩壊区域調査

様式3-2 建築物に作用すると想定される衝撃に関する事項(1/1)

調査年度	平成24年度
------	--------

急傾斜地の位置		箇所番号 038E2003			箇所名 上新田		所在地 岩手郡岩手町沼宮内第30地割									
横断 測線 番号	急傾斜地の下端に隣接する土地								急傾斜地内							
	土石等の移動の高さと力の大きさ				土石等の堆積高さとの大きさ				土石等の移動の高さと力の大きさ				土石等の堆積高さとの大きさ			
	区分	高さ (m)	下端からの距離 (m)	力の大きさ (kN/m <sup>2</sup> )	区分	下端からの水平 距離(m)	高さ (m)	力の大きさ (kN/m <sup>2</sup> )	区分	高さ (m)	下端からの比高 (m)	力の大きさ (kN/m <sup>2</sup> )	区分	下端からの比高 (m)	高さ (m)	力の大きさ (kN/m <sup>2</sup> )
1	100kN/m <sup>2</sup> を超える	-	- ~ -	-	3mを超える	- ~ -	-	-	100kN/m <sup>2</sup> を超える	-	- ~ -	-	3mを超える	- ~ -	-	-
	それ以外	1.00	0.00 ~ 4.70	58.61	それ以外	0.00 ~ 0.00	1.64	8.76	それ以外	1.00	5.00 ~ 5.00	58.61	それ以外	5.00 ~ 5.00	1.64	8.76
2	100kN/m <sup>2</sup> を超える	-	- ~ -	-	3mを超える	- ~ -	-	-	100kN/m <sup>2</sup> を超える	-	- ~ -	-	3mを超える	- ~ -	-	-
	それ以外	1.00	0.00 ~ 7.23	91.97	それ以外	0.00 ~ 7.23	1.93	10.31	それ以外	1.00	5.00 ~ 9.80	91.97	それ以外	5.00 ~ 9.80	1.93	10.31
3	100kN/m <sup>2</sup> を超える	-	- ~ -	-	3mを超える	- ~ -	-	-	100kN/m <sup>2</sup> を超える	-	- ~ -	-	3mを超える	- ~ -	-	-
	それ以外	1.00	0.00 ~ 7.47	95.38	それ以外	0.00 ~ 7.47	1.81	9.71	それ以外	1.00	5.00 ~ 9.80	95.38	それ以外	5.00 ~ 9.80	1.81	9.71
4	100kN/m <sup>2</sup> を超える	1.00	0.00 ~ 0.10	101.45	3mを超える	- ~ -	-	-	100kN/m <sup>2</sup> を超える	1.00	12.57 ~ 12.97	101.45	3mを超える	- ~ -	-	-
	それ以外	1.00	0.10 ~ 7.88	100.00	それ以外	0.00 ~ 0.00	1.57	8.40	それ以外	1.00	5.00 ~ 12.57	100.00	それ以外	5.00 ~ 12.97	1.57	8.40
5	100kN/m <sup>2</sup> を超える	1.00	0.00 ~ 0.20	102.95	3mを超える	- ~ -	-	-	100kN/m <sup>2</sup> を超える	1.00	12.23 ~ 13.02	102.95	3mを超える	- ~ -	-	-
	それ以外	1.00	0.20 ~ 7.99	100.00	それ以外	0.00 ~ 0.00	1.58	8.47	それ以外	1.00	5.00 ~ 12.23	100.00	それ以外	5.00 ~ 13.02	1.58	8.47
6	100kN/m <sup>2</sup> を超える	-	- ~ -	-	3mを超える	- ~ -	-	-	100kN/m <sup>2</sup> を超える	-	- ~ -	-	3mを超える	- ~ -	-	-
	それ以外	1.00	0.00 ~ 4.76	59.33	それ以外	0.00 ~ 4.76	1.77	9.46	それ以外	1.00	5.00 ~ 5.00	59.33	それ以外	5.00 ~ 5.00	1.77	9.46
7	100kN/m <sup>2</sup> を超える	-	- ~ -	-	3mを超える	- ~ -	-	-	100kN/m <sup>2</sup> を超える	-	- ~ -	-	3mを超える	- ~ -	-	-
	それ以外	1.00	0.00 ~ 5.36	66.86	それ以外	0.00 ~ 5.36	2.05	10.97	それ以外	1.00	5.00 ~ 7.00	66.86	それ以外	5.00 ~ 7.00	2.05	10.97
8	100kN/m <sup>2</sup> を超える	1.00	0.00 ~ 3.44	155.46	3mを超える	0.00 ~ 0.53	3.30	17.64	100kN/m <sup>2</sup> を超える	1.00	10.70 ~ 31.39	155.46	3mを超える	25.00 ~ 31.39	3.30	17.64
	それ以外	1.00	3.44 ~ 11.23	100.00	それ以外	0.53 ~ 11.23	3.00	16.05	それ以外	1.00	5.00 ~ 10.70	100.00	それ以外	5.00 ~ 25.00	3.00	16.05
9	100kN/m <sup>2</sup> を超える	1.00	0.00 ~ 3.02	147.97	3mを超える	0.00 ~ 0.11	3.05	16.34	100kN/m <sup>2</sup> を超える	1.00	10.65 ~ 30.31	147.97	3mを超える	30.00 ~ 30.31	3.05	16.34
	それ以外	1.00	3.02 ~ 10.80	100.00	それ以外	0.11 ~ 10.80	3.00	16.05	それ以外	1.00	5.00 ~ 10.65	100.00	それ以外	5.00 ~ 30.00	3.00	16.05
	100kN/m <sup>2</sup> を超える		~		3mを超える	~			100kN/m <sup>2</sup> を超える		~		3mを超える	~		
	それ以外		~		それ以外	~			それ以外		~		それ以外	~		
	100kN/m <sup>2</sup> を超える		~		3mを超える	~			100kN/m <sup>2</sup> を超える		~		3mを超える	~		
	それ以外		~		それ以外	~			それ以外		~		それ以外	~		
	100kN/m <sup>2</sup> を超える		~		3mを超える	~			100kN/m <sup>2</sup> を超える		~		3mを超える	~		
	それ以外		~		それ以外	~			それ以外		~		それ以外	~		
	100kN/m <sup>2</sup> を超える		~		3mを超える	~			100kN/m <sup>2</sup> を超える		~		3mを超える	~		
	それ以外		~		それ以外	~			それ以外		~		それ以外	~		