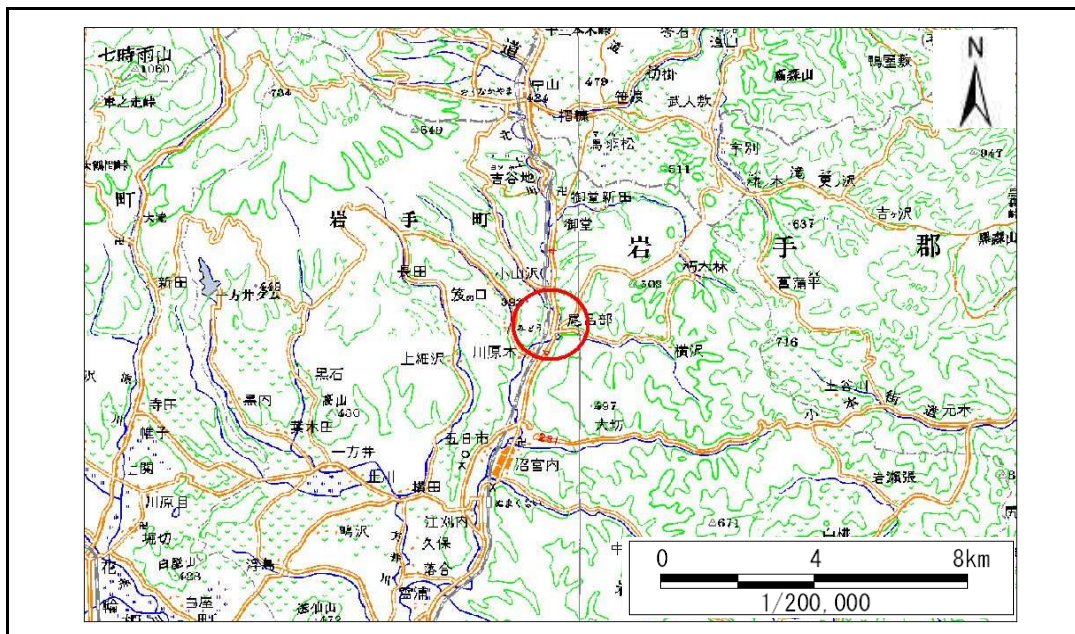


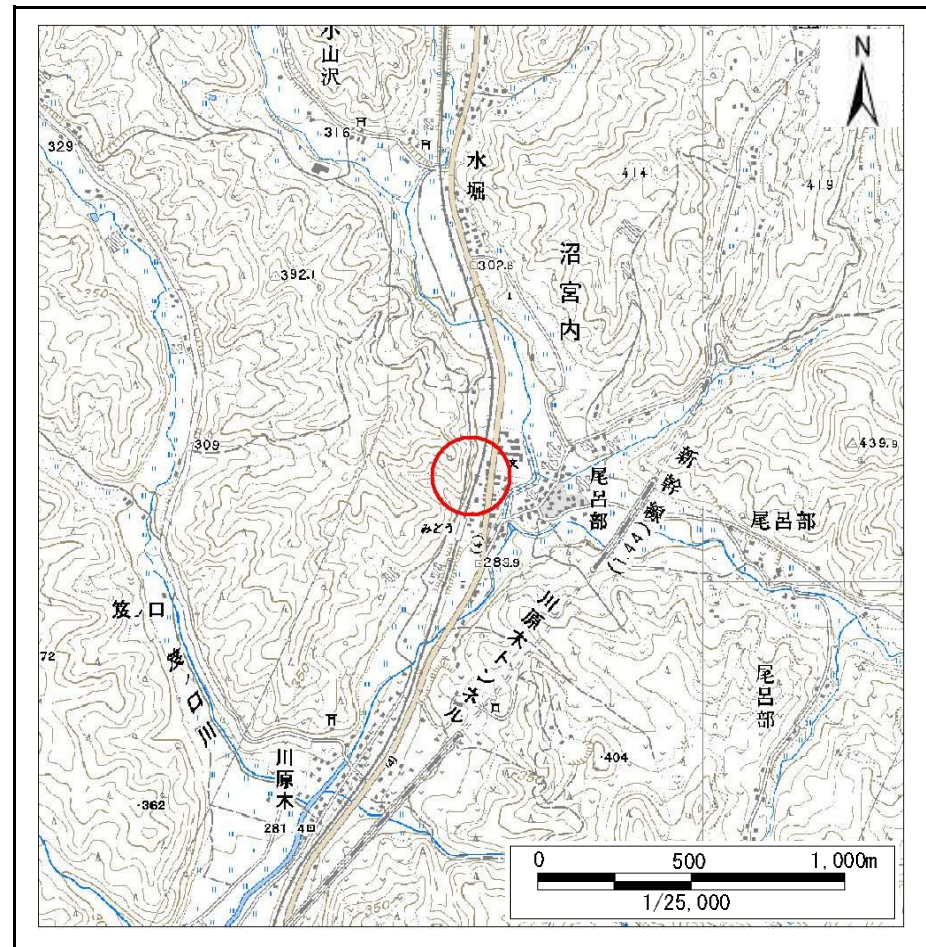
土砂災害防止に関する基礎調査(急傾斜地の崩壊)

表紙 概況、位置図

自然現象の種類	急傾斜地の崩壊
箇所番号	037A1002
箇所名	府金
所在地	岩手郡岩手町五日市府金
調査機関	盛岡広域振興局土木部岩手土木センター



位置図(S=1:200,000)



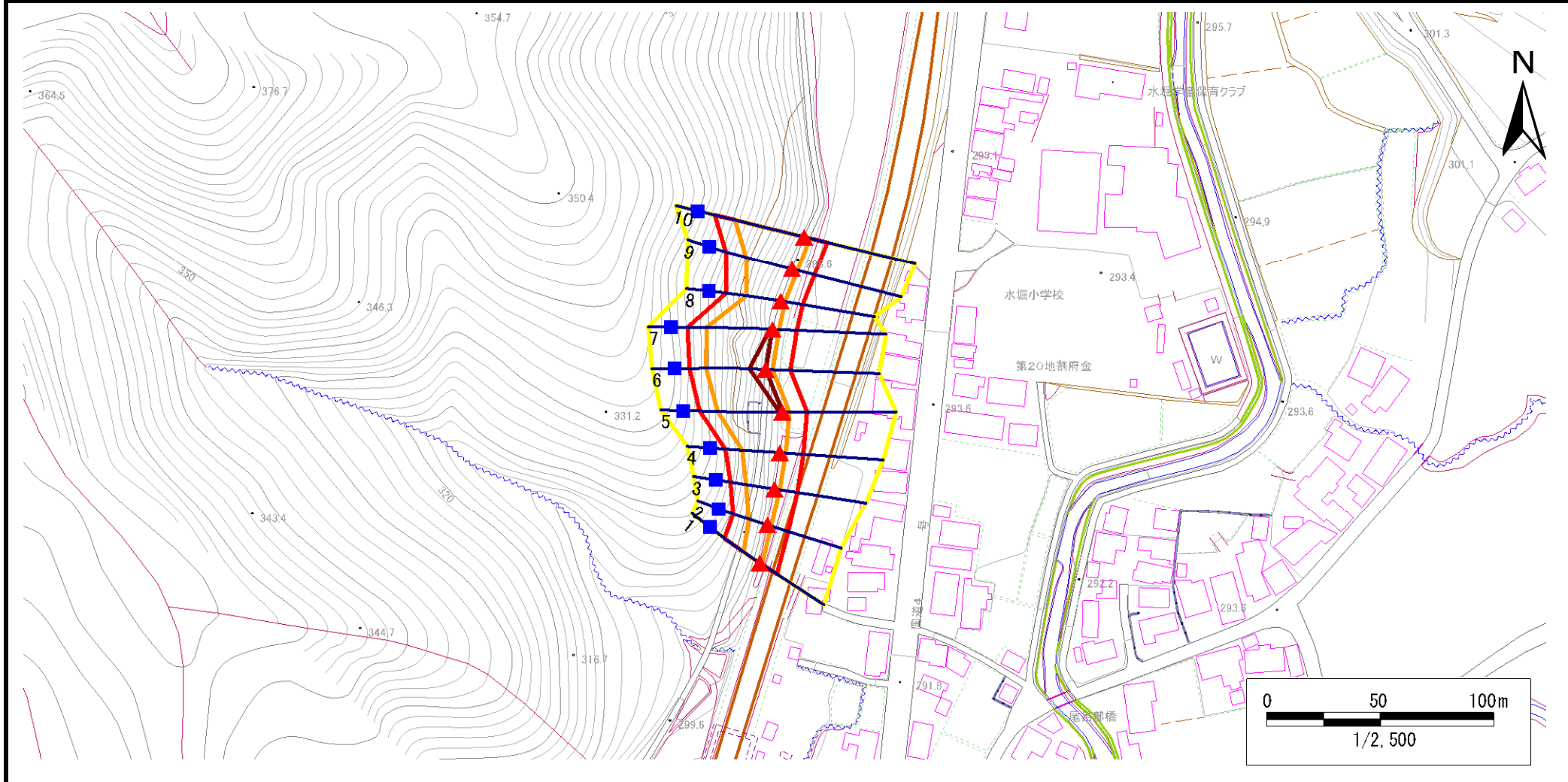
概況図(S=1:25,000)

急傾斜地の崩壊区域調書

様式3-1 危害のおそれのある土地、著しい危害のおそれのある土地の設定図

調査年度 平成23年度

急傾斜地の位置	箇所番号	037A1002	箇所名	府金	所在地	岩手郡岩手町五日市府金
---------	------	----------	-----	----	-----	-------------



凡例	■ 上端	— 横断測線	■ 危害のおそれのある土地の区域	■ 土石等の移動による力が100kN/m ² を超える範囲
	▲ 下端		■ 著しい危害のおそれのある土地の区域	■ 土石等の堆積高が3mを超える範囲

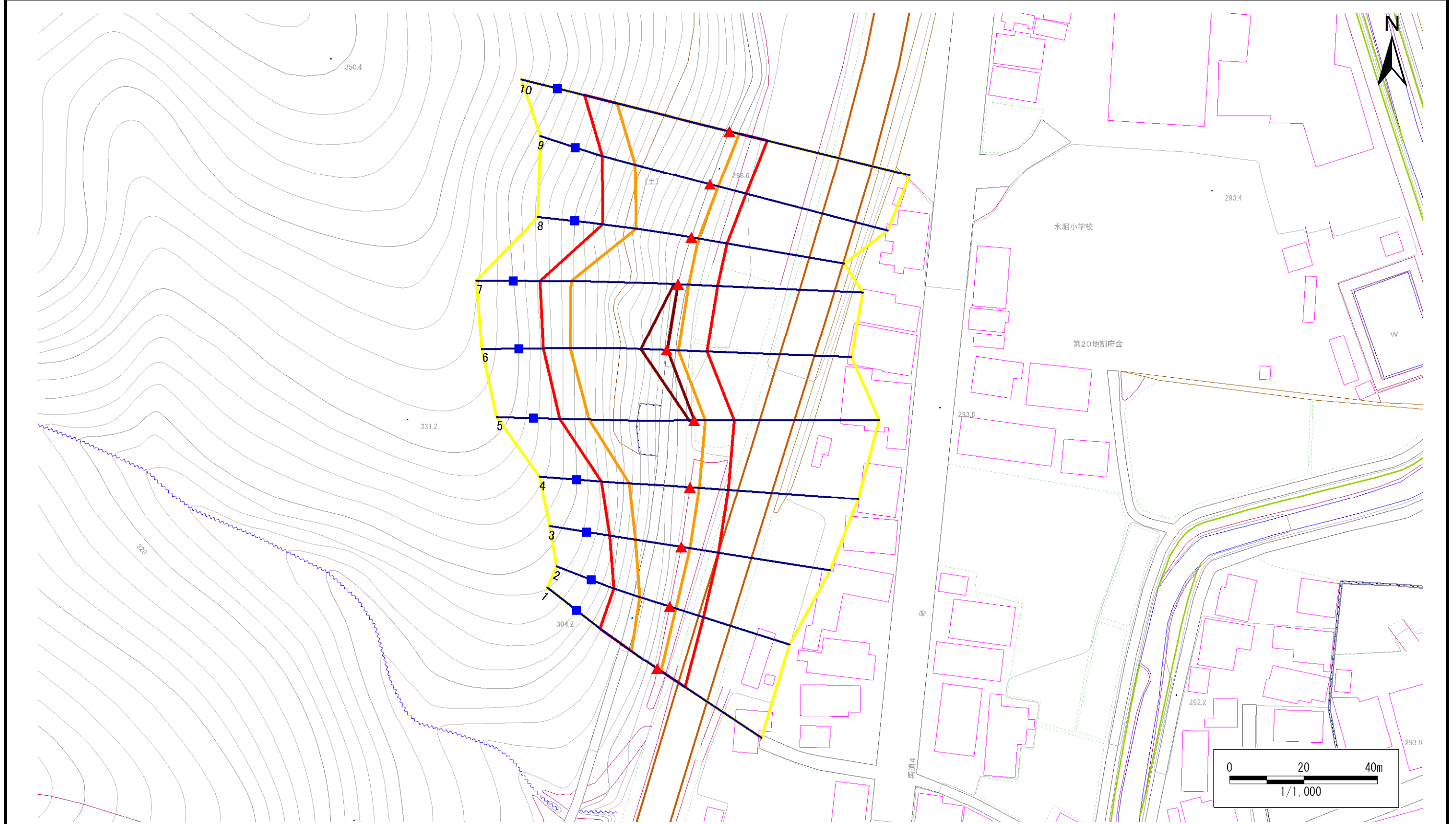
急傾斜地の崩壊区域調書

様式3-1 危害のおそれのある土地、著しい危害のおそれのある土地の設定図

調査年度

平成23年度

急傾斜地の位置	箇所番号	037A1002	箇所名	府金	所在地	岩手郡岩手町五日市府金
---------	------	----------	-----	----	-----	-------------



凡例

- 上端
- 横断測線
- 危険のおそれのある土地の区域
- 土石等の移動による力が100kN/m²を超える範囲
- ▲ 下端
- 著しい危害のおそれのある土地の区域
- 土石等の堆積高が3mを超える範囲

急傾斜地の崩壊区域調査

様式3-2 建築物に作用すると想定される衝撃に関する事項(1/1)

調査年度

平成23年度

急傾斜地の位置		箇所番号			箇所名		府金		所在地		岩手郡岩手町五日市府金					
横断 測線 番号	急傾斜地の下端に隣接する土地										急傾斜地内					
	土石等の移動の高さと力の大きさ				土石等の堆積高さとの大きさ				土石等の移動の高さと力の大きさ				土石等の堆積高さとの大きさ			
	区分	高さ (m)	下端からの距離 (m)	力の大きさ (kN/m ²)	区分	下端からの水平 距離(m)	高さ (m)	力の大きさ (kN/m ²)	区分	高さ (m)	上端からの比高 (m)	力の大きさ (kN/m ²)	区分	上端からの比高 (m)	高さ (m)	力の大きさ (kN/m ²)
1	100kN/m ² を超える	1.00	0.00 ~ 1.20	118.13	3mを超える	- ~ -	-	-	100kN/m ² を超える	1.00	11.51 ~ 16.77	118.13	3mを超える	- ~ -	-	-
	それ以外	1.00	1.20 ~ 8.99	100.00	それ以外	0.00 ~ 8.99	2.17	11.62	それ以外	1.00	5.00 ~ 11.51	100.00	それ以外	5.00 ~ 16.77	2.17	11.62
2	100kN/m ² を超える	1.00	0.00 ~ 1.78	127.33	3mを超える	- ~ -	-	-	100kN/m ² を超える	1.00	10.53 ~ 16.97	127.33	3mを超える	- ~ -	-	-
	それ以外	1.00	1.78 ~ 9.57	100.00	それ以外	0.00 ~ 9.57	2.36	12.61	それ以外	1.00	5.00 ~ 10.53	100.00	それ以外	5.00 ~ 16.97	2.36	12.61
3	100kN/m ² を超える	1.00	0.00 ~ 2.38	137.14	3mを超える	- ~ -	-	-	100kN/m ² を超える	1.00	10.53 ~ 20.35	137.14	3mを超える	- ~ -	-	-
	それ以外	1.00	2.38 ~ 10.16	100.00	それ以外	0.00 ~ 10.16	2.73	14.59	それ以外	1.00	5.00 ~ 10.53	100.00	それ以外	5.00 ~ 20.35	2.73	14.59
4	100kN/m ² を超える	1.00	0.00 ~ 2.58	140.59	3mを超える	- ~ -	-	-	100kN/m ² を超える	1.00	10.56 ~ 22.77	140.59	3mを超える	- ~ -	-	-
	それ以外	1.00	2.58 ~ 10.37	100.00	それ以外	0.00 ~ 10.37	2.66	14.25	それ以外	1.00	5.00 ~ 10.56	100.00	それ以外	5.00 ~ 22.77	2.66	14.25
5	100kN/m ² を超える	1.00	0.00 ~ 3.04	148.40	3mを超える	0.00 ~ 0.11	3.05	16.34	100kN/m ² を超える	1.00	10.65 ~ 30.90	148.40	3mを超える	30.00 ~ 30.90	3.05	16.34
	それ以外	1.00	3.04 ~ 10.83	100.00	それ以外	0.11 ~ 10.83	3.00	16.05	それ以外	1.00	5.00 ~ 10.65	100.00	それ以外	5.00 ~ 30.00	3.00	16.05
6	100kN/m ² を超える	1.00	0.00 ~ 3.21	151.29	3mを超える	0.00 ~ 0.26	3.13	16.77	100kN/m ² を超える	1.00	10.53 ~ 30.27	151.29	3mを超える	25.00 ~ 30.27	3.13	16.77
	それ以外	1.00	3.21 ~ 10.99	100.00	それ以外	0.26 ~ 10.99	3.00	16.05	それ以外	1.00	5.00 ~ 10.53	100.00	それ以外	5.00 ~ 25.00	3.00	16.05
7	100kN/m ² を超える	1.00	0.00 ~ 2.90	146.03	3mを超える	0.00 ~ 0.02	3.01	16.12	100kN/m ² を超える	1.00	10.77 ~ 30.74	146.03	3mを超える	30.00 ~ 30.74	3.01	16.12
	それ以外	1.00	2.90 ~ 10.69	100.00	それ以外	0.02 ~ 10.69	3.00	16.05	それ以外	1.00	5.00 ~ 10.77	100.00	それ以外	5.00 ~ 30.00	3.00	16.05
8	100kN/m ² を超える	1.00	0.00 ~ 2.00	130.97	3mを超える	- ~ -	-	-	100kN/m ² を超える	1.00	11.03 ~ 20.95	130.97	3mを超える	- ~ -	-	-
	それ以外	1.00	2.00 ~ 9.79	100.00	それ以外	0.00 ~ 9.79	2.53	13.55	それ以外	1.00	5.00 ~ 11.03	100.00	それ以外	5.00 ~ 20.95	2.53	13.55
9	100kN/m ² を超える	1.00	0.00 ~ 2.35	136.65	3mを超える	- ~ -	-	-	100kN/m ² を超える	1.00	11.04 ~ 24.78	136.65	3mを超える	- ~ -	-	-
	それ以外	1.00	2.35 ~ 10.13	100.00	それ以外	0.00 ~ 10.13	2.53	13.55	それ以外	1.00	5.00 ~ 11.04	100.00	それ以外	5.00 ~ 24.78	2.53	13.55
10	100kN/m ² を超える	1.00	0.00 ~ 2.74	143.21	3mを超える	- ~ -	-	-	100kN/m ² を超える	1.00	11.01 ~ 31.71	143.21	3mを超える	- ~ -	-	-
	それ以外	1.00	2.74 ~ 10.52	100.00	それ以外	0.00 ~ 10.52	2.96	15.83	それ以外	1.00	5.00 ~ 11.01	100.00	それ以外	5.00 ~ 31.71	2.96	15.83
	100kN/m ² を超える		~		3mを超える	~			100kN/m ² を超える		~		3mを超える	~		
	それ以外		~		それ以外	~			それ以外		~		それ以外	~		
	100kN/m ² を超える		~		3mを超える	~			100kN/m ² を超える		~		3mを超える	~		
	それ以外		~		それ以外	~			それ以外		~		それ以外	~		
	100kN/m ² を超える		~		3mを超える	~			100kN/m ² を超える		~		3mを超える	~		
	それ以外		~		それ以外	~			それ以外		~		それ以外	~		
	100kN/m ² を超える		~		3mを超える	~			100kN/m ² を超える		~		3mを超える	~		
	それ以外		~		それ以外	~			それ以外		~		それ以外	~		