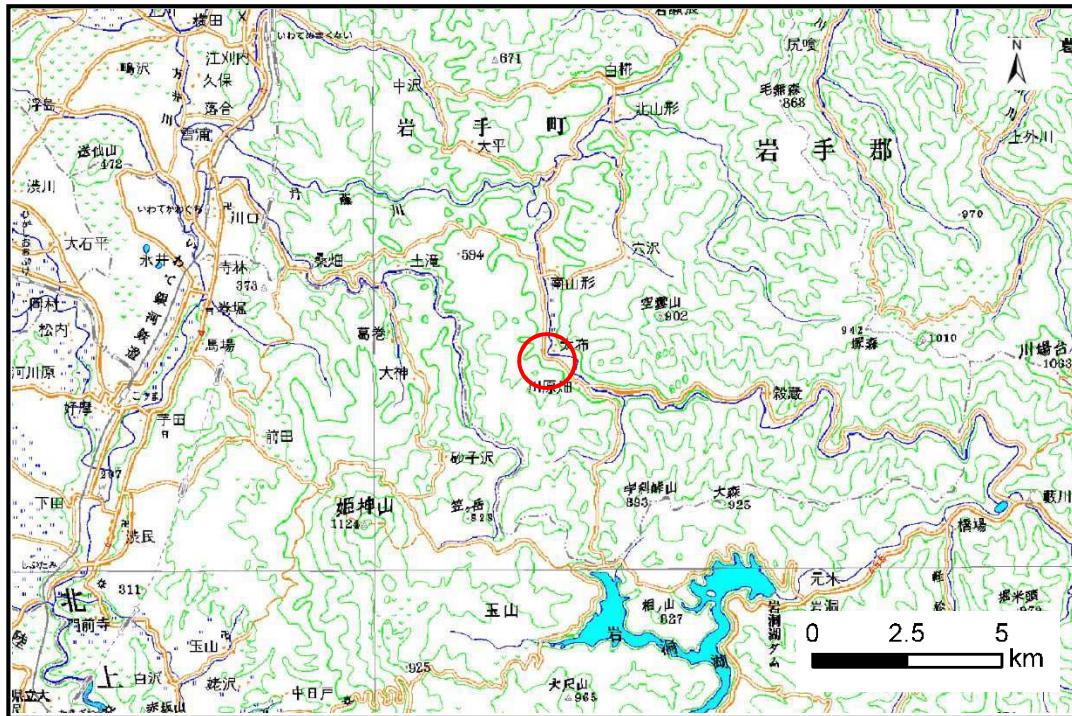


# 土砂災害防止に関する基礎調査(土石流)

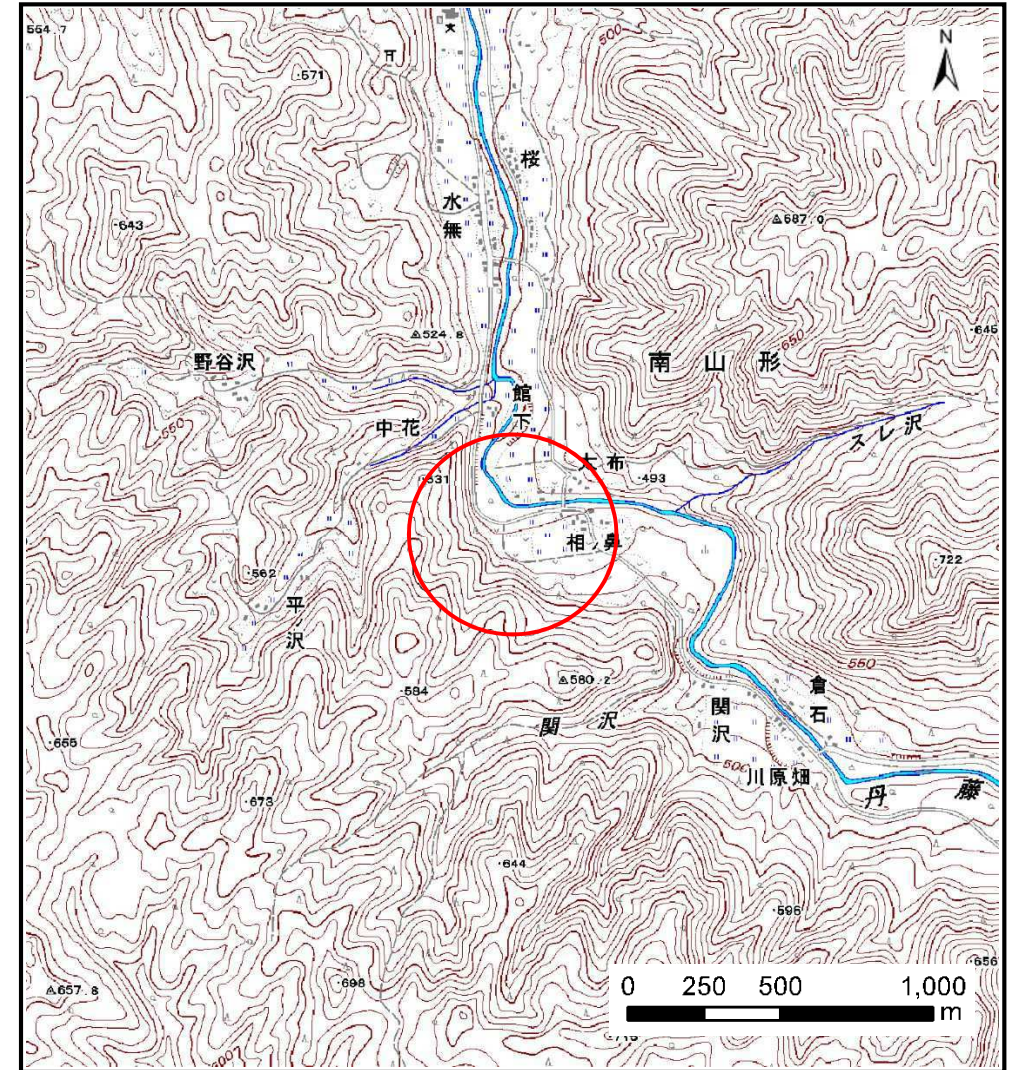
表紙 概況,位置図

自然現象の種類	土石流
溪流番号	J058101
水系名	北上川
河川名	丹藤川
溪流名	相ノ鼻の沢
所在地	岩手郡岩手町川口第29地割
調査機関	岩手県盛岡広域振興局 岩手土木センター



位置図(S=1:200,000)

国土地理院の標準地図20000『盛岡』及び標準地図25000『陸中南山形』を記載



概況図(S=1:25,000)

# 土石流区域調査

様式3-1 危害のおそれのある土地、著しい危害のおそれのある土地の設定図

調査年度 平成30年度

溪流の位置	溪流番号	J058101	溪流名	相ノ鼻の沢	所在地	岩手郡岩手町川口第29地割
-------	------	---------	-----	-------	-----	---------------



凡例

- 基準地点
- 流下経路  
(流下経路の色区分と渓床勾配)
  - 0° ~ 2°
  - 2° ~ 3°
  - 3° ~ 7°
  - 7° ~ 10°
  - 10° ~ 15°
  - 15° ~ 20°
  - 20° ~ 30°
  - 30° ~
- 横断測線(耐力 ≤ 流体力)
- 横断測線(流体力 < 耐力)

危害のおそれのある土地の区域		
著しい危害のおそれのある土地の区域	土石流の高さが1mを越える区域	土石流により建築物に作用すると想定される力が50kN/m <sup>2</sup> を超える区域
	土石流の高さが1m以下の区域	土石流により建築物に作用すると想定される力が50kN/m <sup>2</sup> 以下の区域

