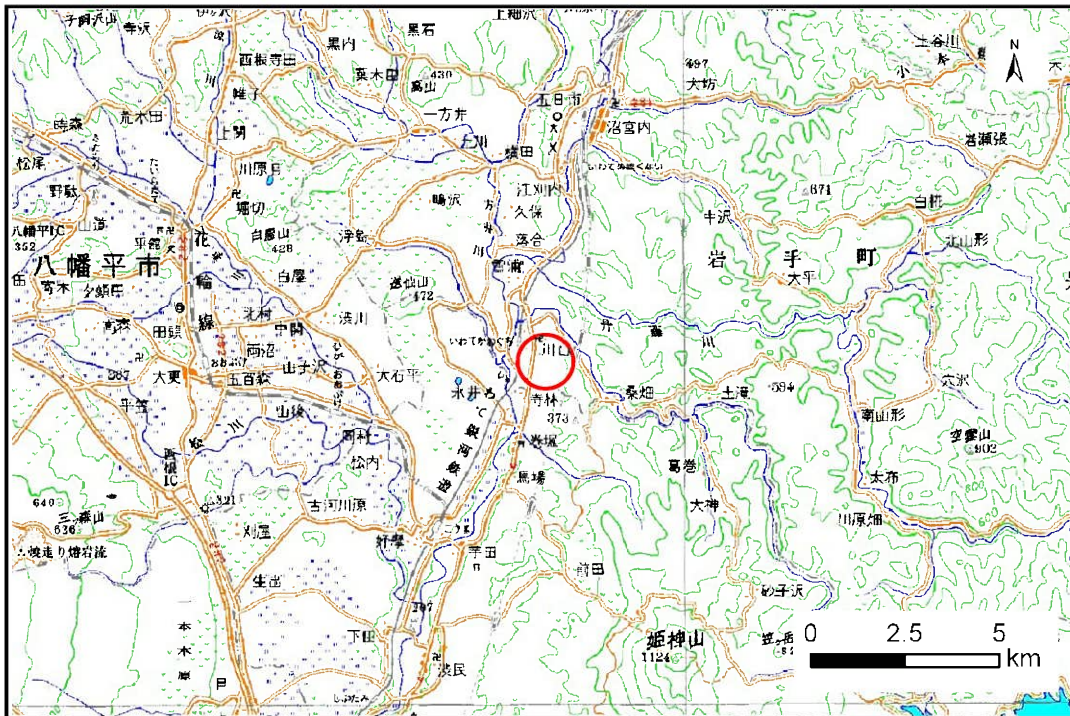


土砂災害防止に関する基礎調査(土石流)

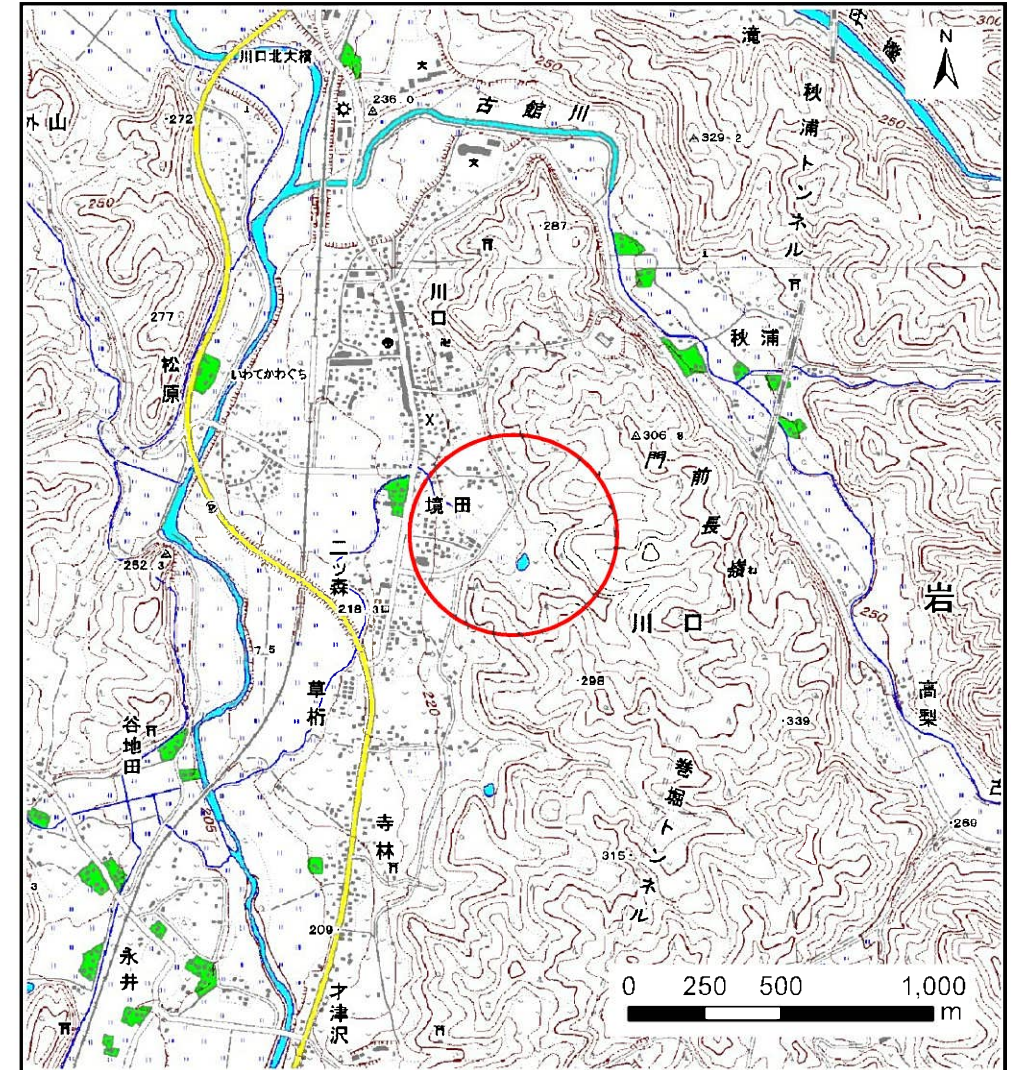
表紙 概況,位置図

自然現象の種類	土石流
溪流番号	J057138
水系名	北上川
河川名	北上川
溪流名	上境田の沢7
所在地	岩手郡岩手町川口第14地割
調査機関	岩手県盛岡広域振興局 岩手土木センター



位置図(S=1:200,000)

国土地理院の標準地図200000『盛岡』及び標準地図25000『渋民』を記載



概況図(S=1:25,000)

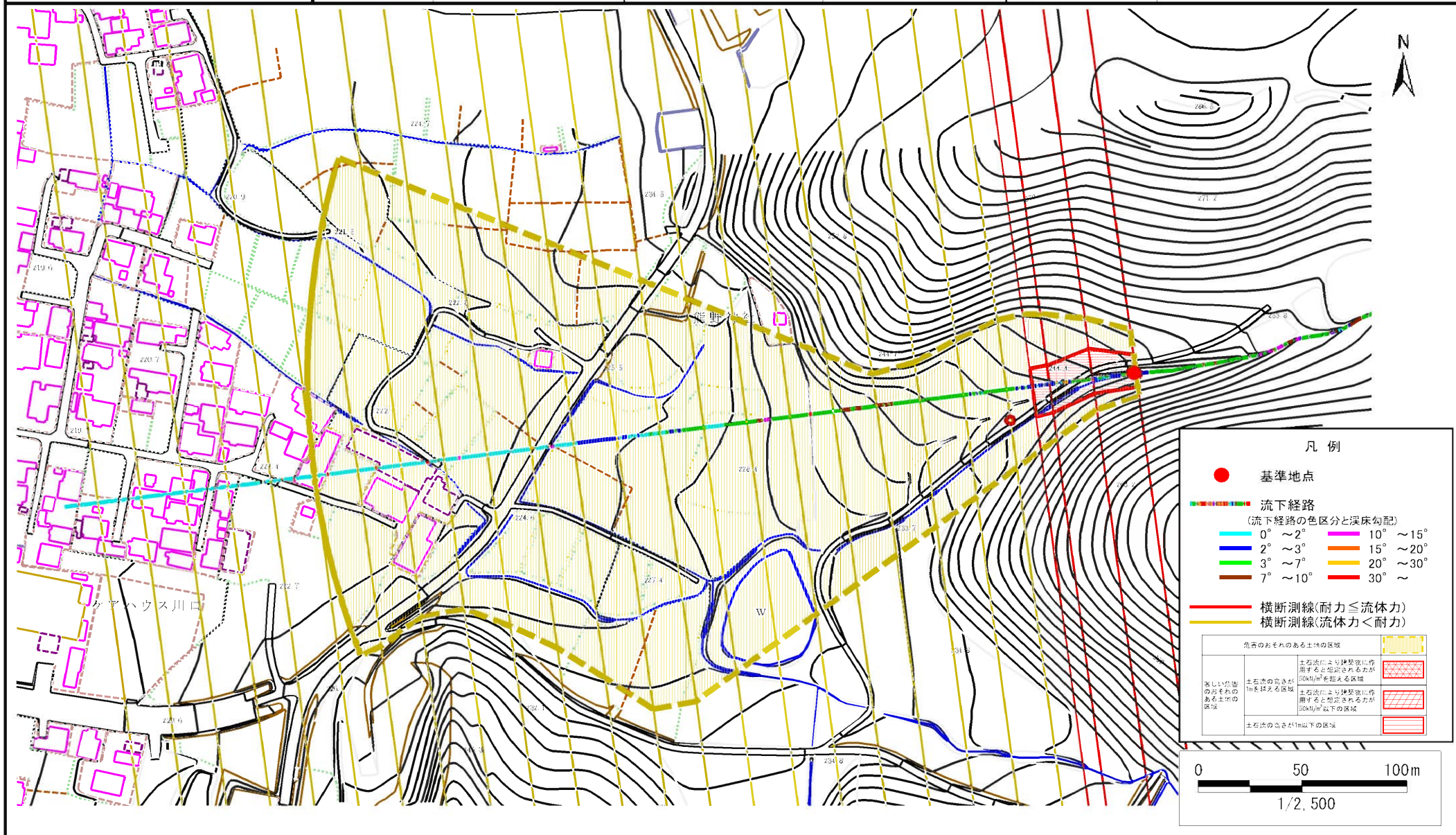
岩手県

土石流区域調査

様式3-1 危害のおそれのある土地、著しい危害のおそれのある土地の設定図

調査年度 平成30年度

渓流の位置 渓流番号 J057138 渓流名 上境田の沢7 所在地 岩手郡岩手町川口第14地割



土 石 流 区 域 調 書

様式3ー2 建築物に作用すると想定される衝撃に関する事項

調査年度 平成30年度

渓 流 の 位 置				調査年度			
渓流番号 J057138				土境田の沢7			
所在地 岩手郡岩手町川口第14地割							
横断測線番号	土石流の高さh(m)	土石流の流体力Fd(kN/m ²)	建築物の耐力P2(kN/m ²)	横断測線番号	土石流の高さh(m)	土石流の流体力Fd(kN/m ²)	建築物の耐力P2(kN/m ²)
No.0	1.09	15.95	7.13				
No.1	0.92	10.47	8.17				
No.2	0.89	9.77	8.36				
No.3	0.88	9.65	8.43				
No.4	0.76	7.87	9.52				
No.5	0.76	7.95	9.56				
No.6	0.76	7.76	9.51				
No.7	0.76	7.82	9.54				
No.8	0.77	7.53	9.47				
No.9	0.76	7.68	9.55				
No.10	0.76	7.75	9.59				
No.11	0.76	7.69	9.56				
No.12	0.75	7.77	9.60				
No.13	0.76	7.62	9.52				
No.14	0.77	7.55	9.48				
No.15	0.77	7.19	9.41				
No.16	0.78	6.75	9.32				
No.17	0.80	6.16	9.17				
No.18	0.83	5.17	8.84				
No.19	0.89	4.20	8.39				
No.20	0.93	3.69	8.09				
No.21	0.96	3.40	7.91				
No.22	0.98	3.17	7.74				
No.23	1.00	3.04	7.64				
No.24	1.05	2.67	7.34				
No.25	1.06	2.65	7.33				