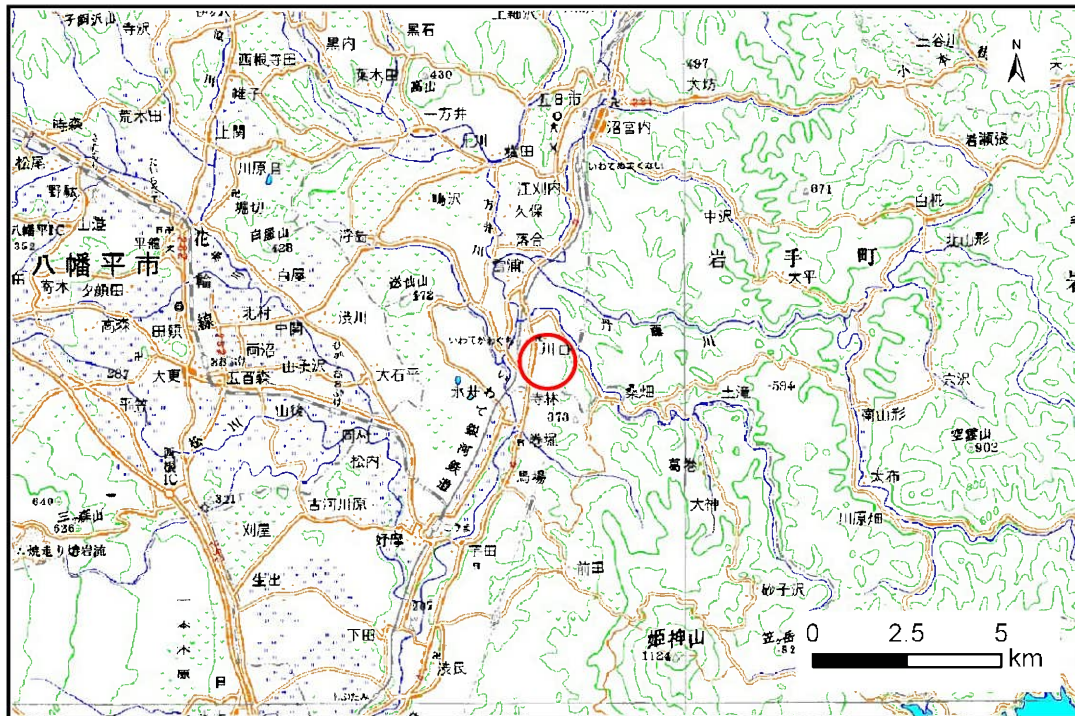


土砂災害防止に関する基礎調査(土石流)

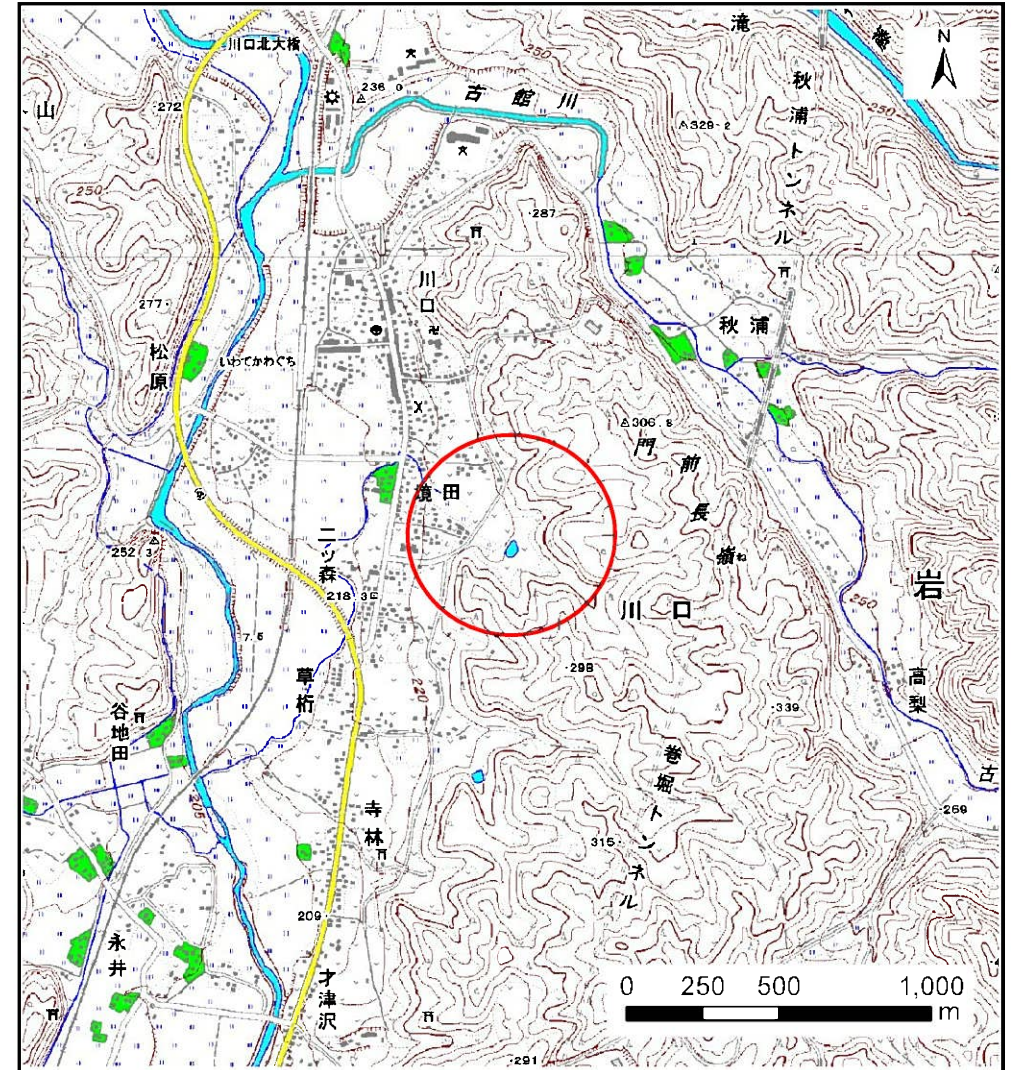
表紙 概況,位置図

自然現象の種類	土石流
溪流番号	J057137
水系名	北上川
河川名	北上川
溪流名	上境田の沢6
所在地	岩手郡岩手町川口第14地割
調査機関	岩手県盛岡広域振興局 岩手土木センター



位置図(S=1:200,000)

国土地理院の標準地図20000『盛岡』及び標準地図25000『渋民』を記載



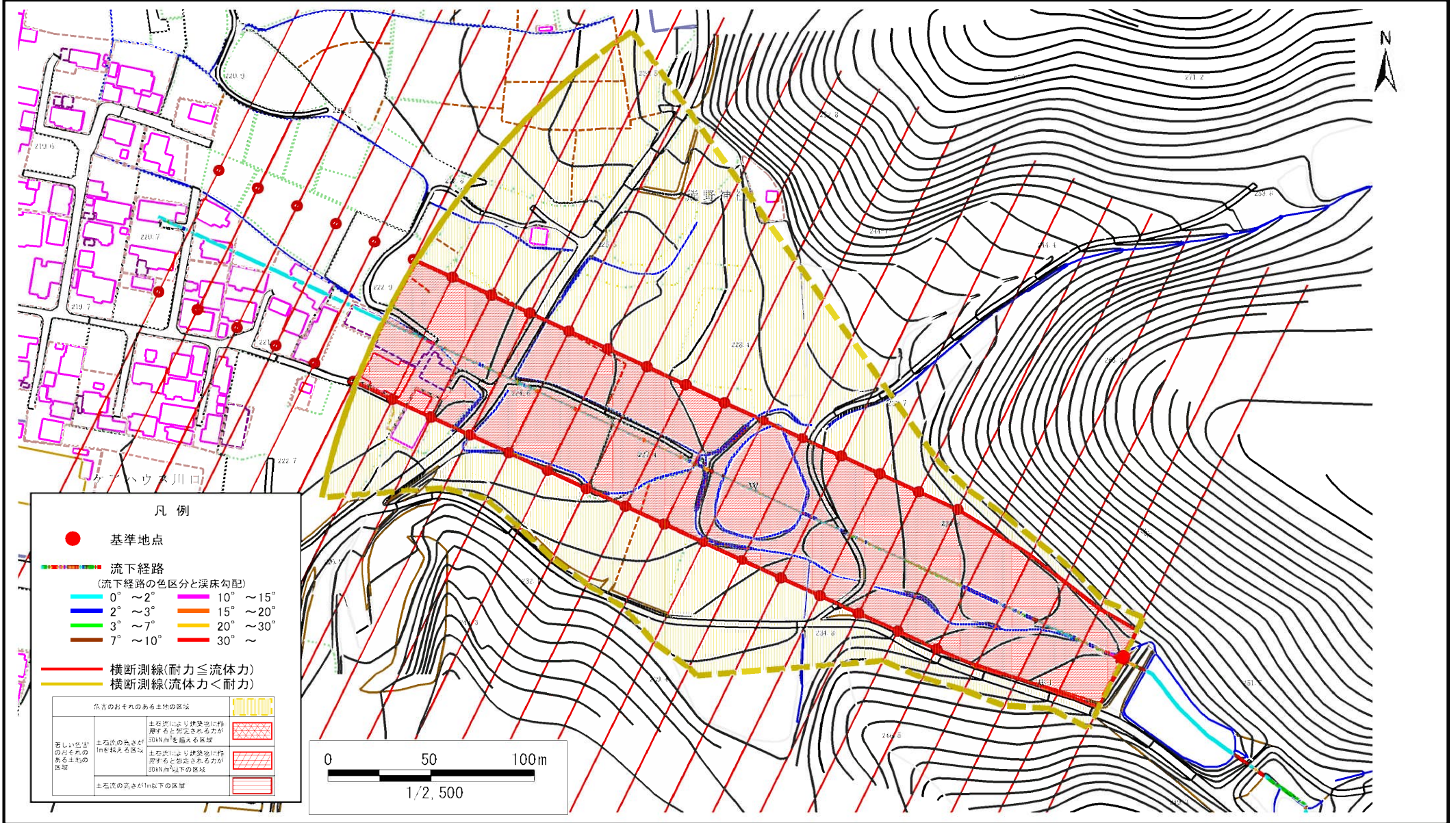
概況図(S=1:25,000)

土石流区域調査

様式3-1 危害のおそれのある土地、著しい危害のおそれのある土地の設定図

調査年度 平成30年度

溪	流	の	位	置	溪流番号	J057137	溪流名	上境田の沢6	所在地	岩手郡岩手町川口第14地割
---	---	---	---	---	------	---------	-----	--------	-----	---------------



土石流区域調書

様式3-2 建築物に作用すると想定される衝撃に関する事項

調査年度	平成30年度
所在地	岩手郡岩手町川口第14地割

溪流の位置	溪流番号	J057137	溪流名	上境田の沢6	所在地	岩手郡岩手町川口第14地割
-------	------	---------	-----	--------	-----	---------------

横断測線番号	土石流の高さh(m)	土石流の流体力Fd(kN/m ²)	建築物の耐力P2(kN/m ²)	横断測線番号	土石流の高さh(m)	土石流の流体力Fd(kN/m ²)	建築物の耐力P2(kN/m ²)
No.0	1.85	15.73	5.08				
No.1	1.70	15.52	5.30				
No.2	1.59	13.20	5.51				
No.3	1.47	11.86	5.79				
No.4	1.38	11.19	6.05				
No.5	1.37	11.34	6.07				
No.6	1.26	13.47	6.45				
No.7	1.40	10.73	5.98				
No.8	1.37	11.21	6.06				
No.9	1.29	12.64	6.32				
No.10	1.34	11.81	6.17				
No.11	1.38	11.10	6.04				
No.12	1.38	11.09	6.04				
No.13	1.40	10.71	5.97				
No.14	1.41	10.53	5.95				
No.15	1.44	9.84	5.88				
No.16	1.44	9.74	5.87				
No.17	1.46	9.42	5.83				
No.18	1.48	8.99	5.78				
No.19	1.62	6.94	5.47				
No.20	1.58	7.24	5.54				
No.21	1.64	6.65	5.42				
No.22	1.66	6.51	5.39				
No.23	1.63	6.73	5.44				
No.24	1.67	6.33	5.36				