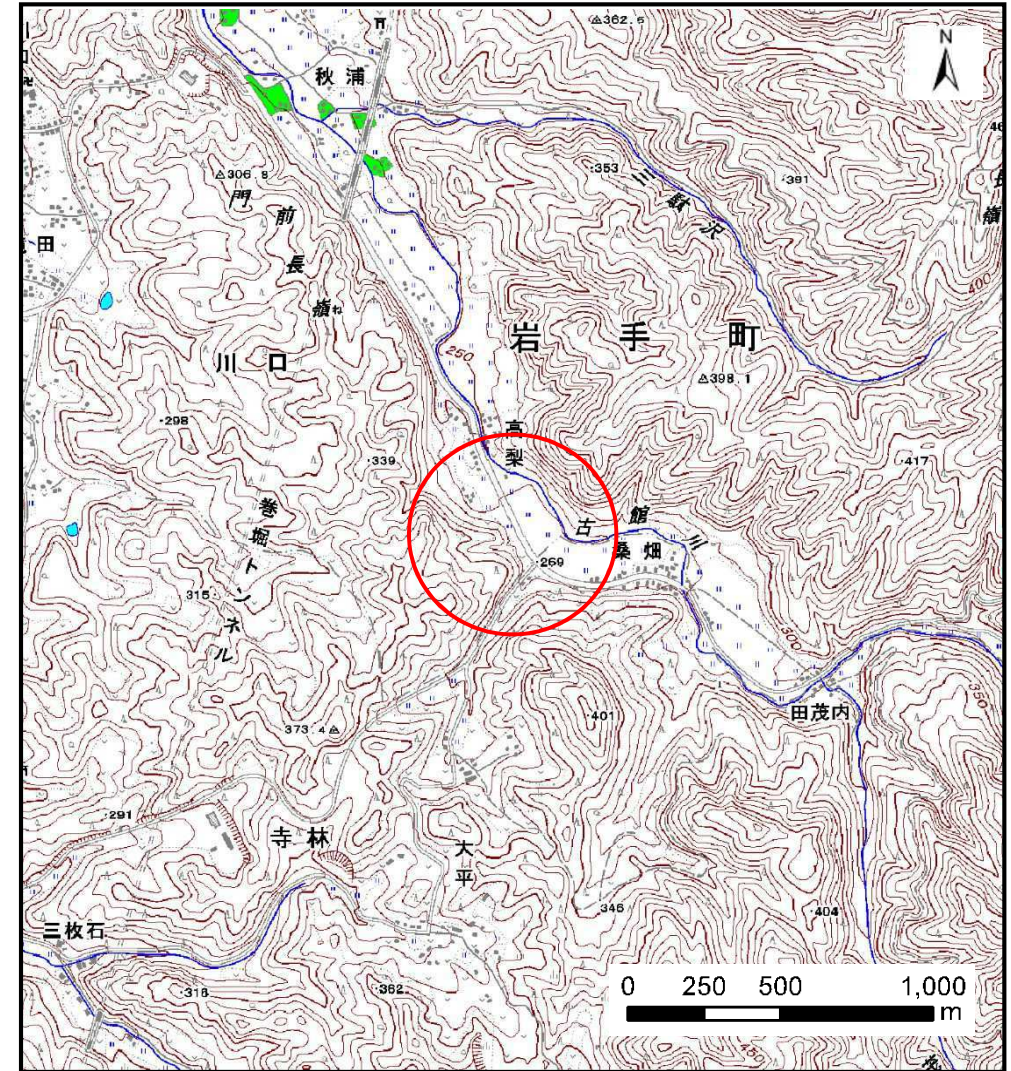
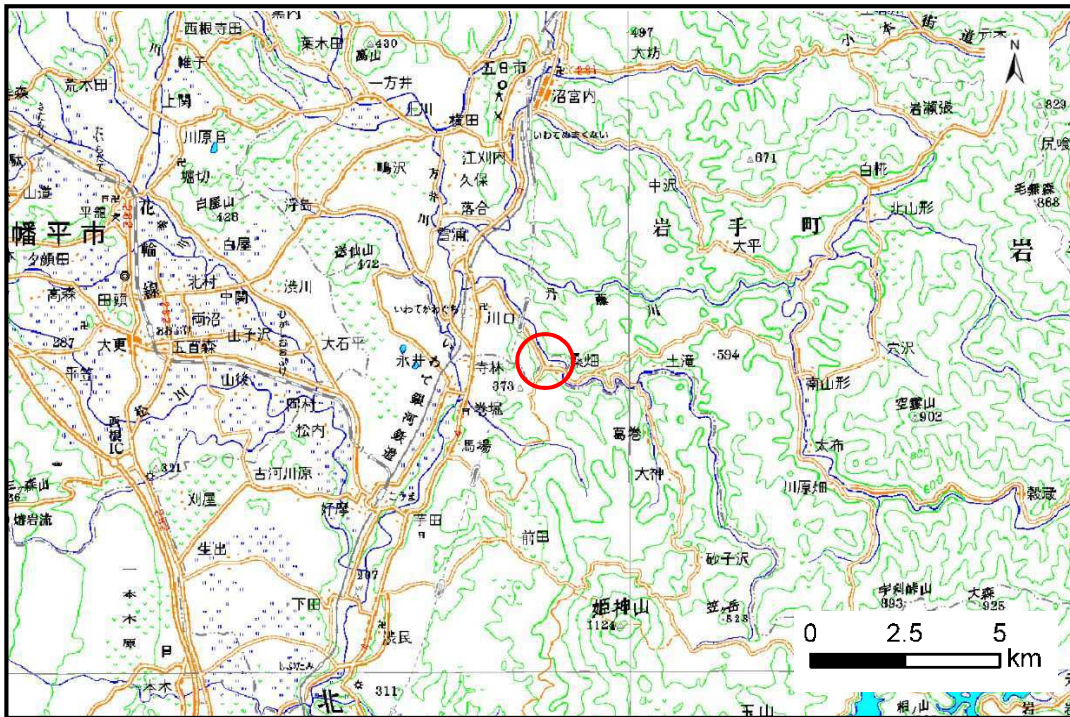


土砂災害防止に関する基礎調査(土石流)

表紙 概況,位置図

自然現象の種類	土石流
溪流番号	J057105
水系名	北上川
河川名	古館川
溪流名	上境田の沢5
所在地	岩手郡岩手町川口第14地割
調査機関	岩手県盛岡広域振興局 岩手土木センター

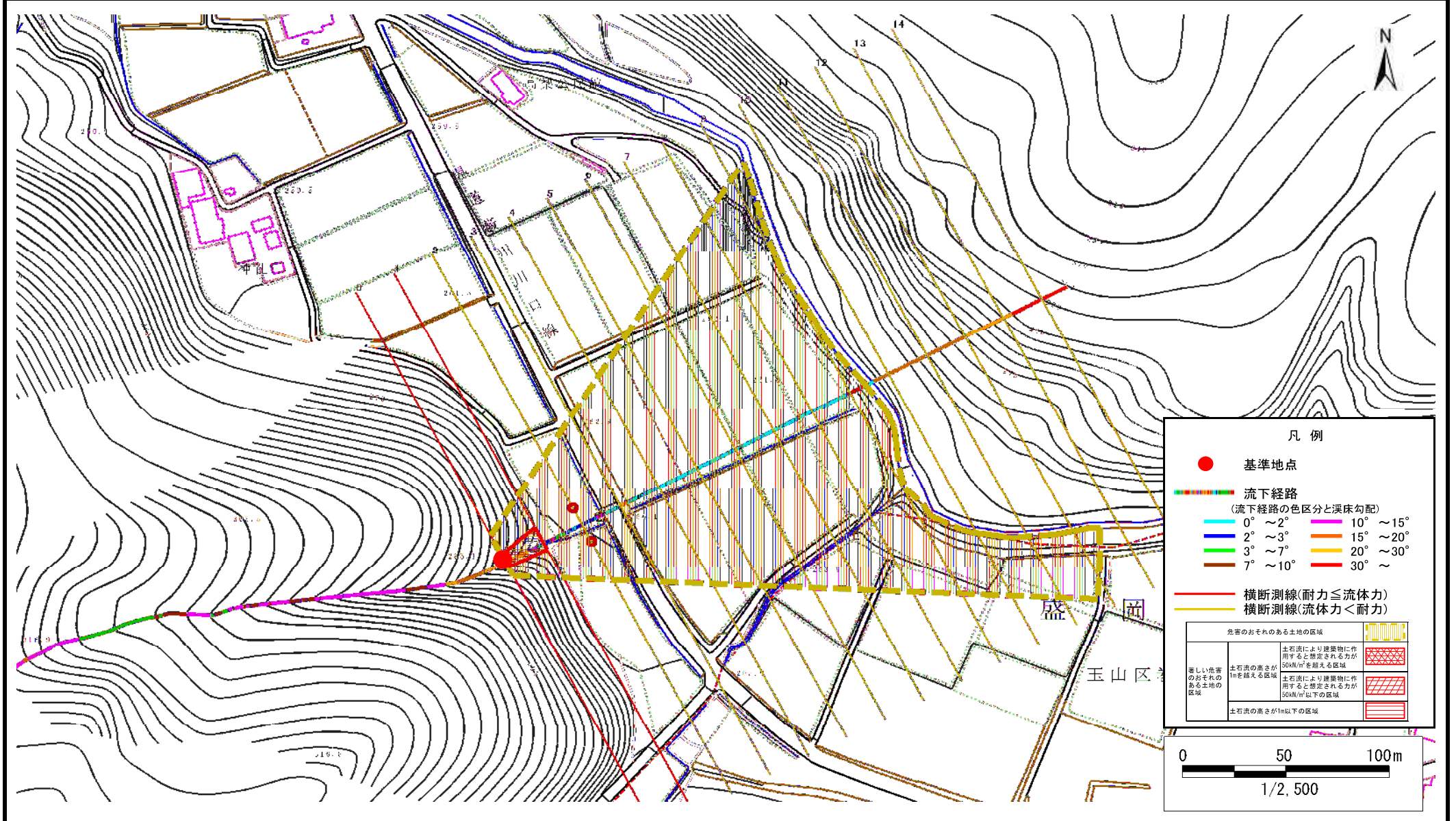


土石流区域調査

様式3-1 危害のおそれのある土地、著しい危害のおそれのある土地の設定図

調査年度 平成30年度

溪流の位置	溪流番号	J057105	溪流名	上境田の沢5	所在地	岩手郡岩手町川口第14地割
-------	------	---------	-----	--------	-----	---------------



土石流区域調査

様式3-2 建築物に作用すると想定される衝撃に関する事項

調査年度 平成30年度

溪流の位置	溪流番号	J057105	溪流名	上境田の沢5	所在地	岩手郡岩手町川口第14地割	
横断測線番号	土石流の高さh(m)	土石流の流体力F _d (kN/m ²)	建築物の耐力P ₂ (kN/m ²)	横断測線番号	土石流の高さh(m)	土石流の流体力F _d (kN/m ²)	建築物の耐力P ₂ (kN/m ²)
No.0	0.81	24.08	9.02				
No.1	0.55	15.67	12.63				
No.2	0.43	11.29	15.55				
No.3	0.44	10.61	15.34				
No.4	0.43	9.73	15.69				
No.5	0.41	8.05	16.34				
No.6	0.40	6.66	16.80				
No.7	0.39	5.57	17.03				
No.8	0.39	4.80	17.07				
No.9	0.40	3.69	16.81				
No.10	0.41	2.96	16.29				
No.11	0.72	0.65	10.02				
No.12	0.00	0.00	0.00				
No.13	0.00	0.00	0.00				
No.14	0.00	0.00	0.00				