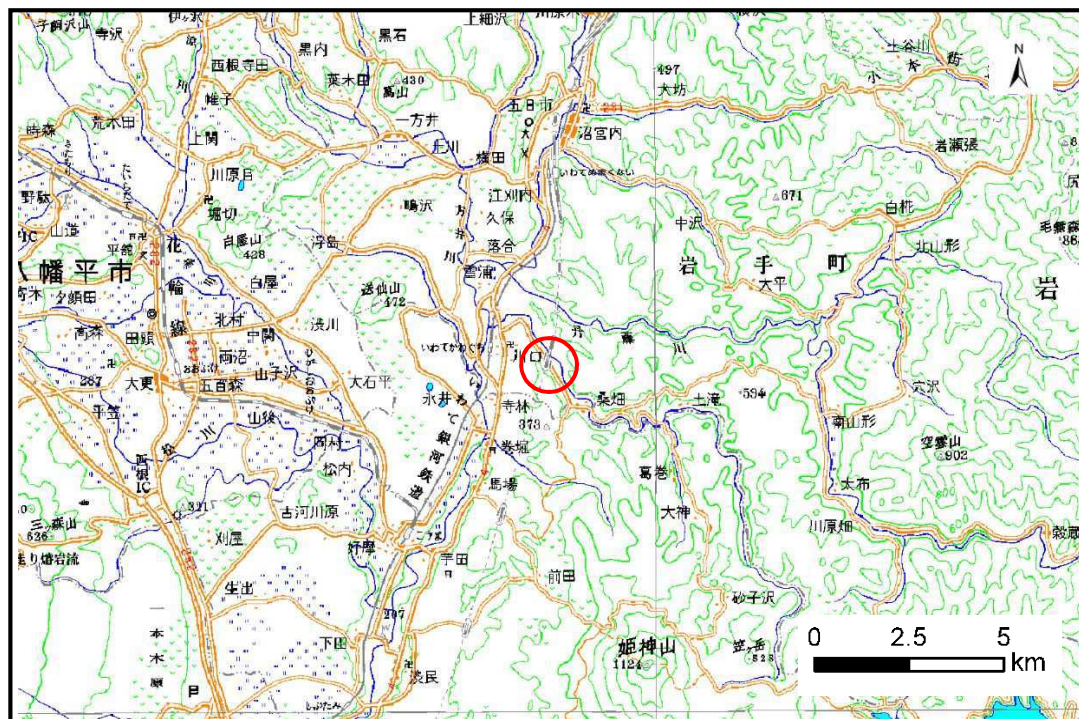


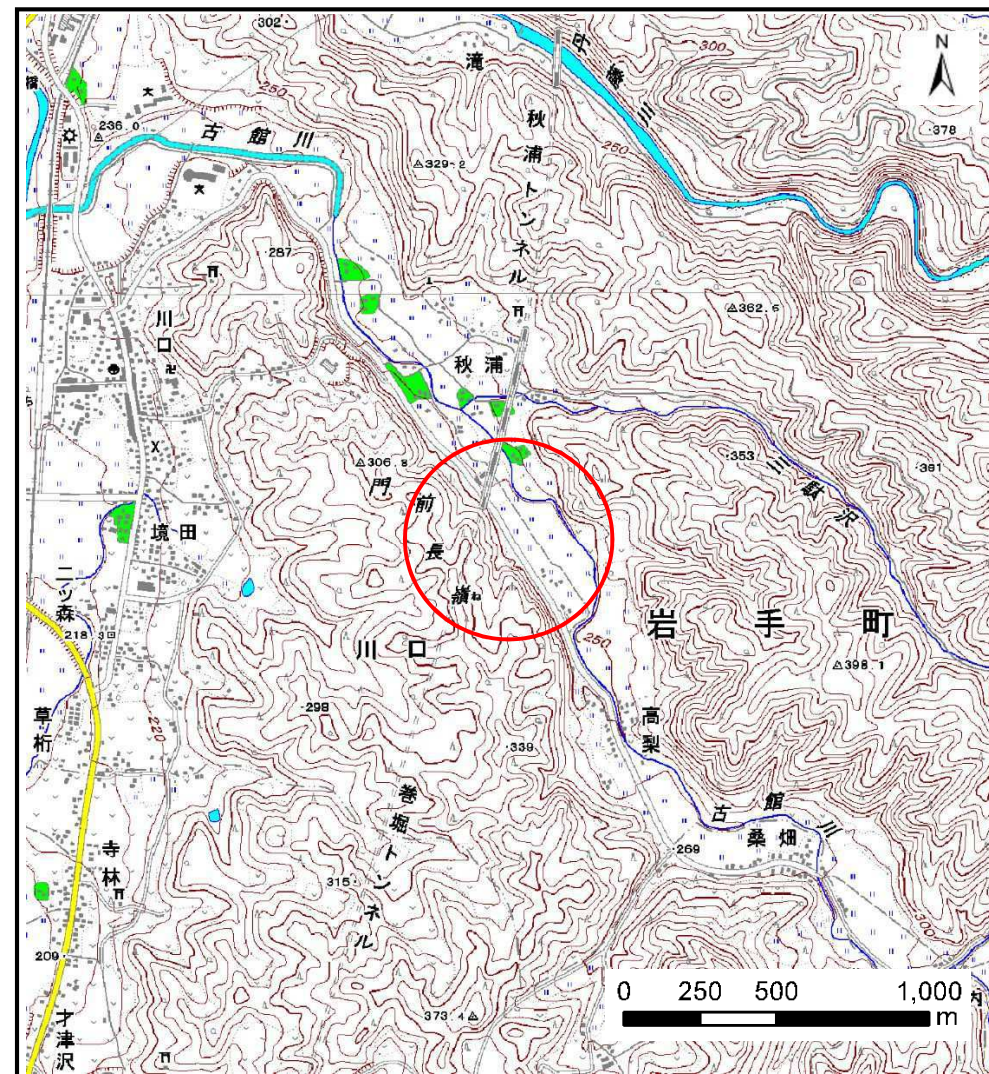
土砂災害防止に関する基礎調査(土石流)

表紙 概況,位置図

自然現象の種類	土石流
溪流番号	J057103
水系名	北上川
河川名	古館川
溪流名	上境田の沢3
所在地	岩手郡岩手町川口第14地割
調査機関	岩手県盛岡広域振興局 岩手土木センター



位置図(S=1:200,000)



概況図(S=1:25,000)

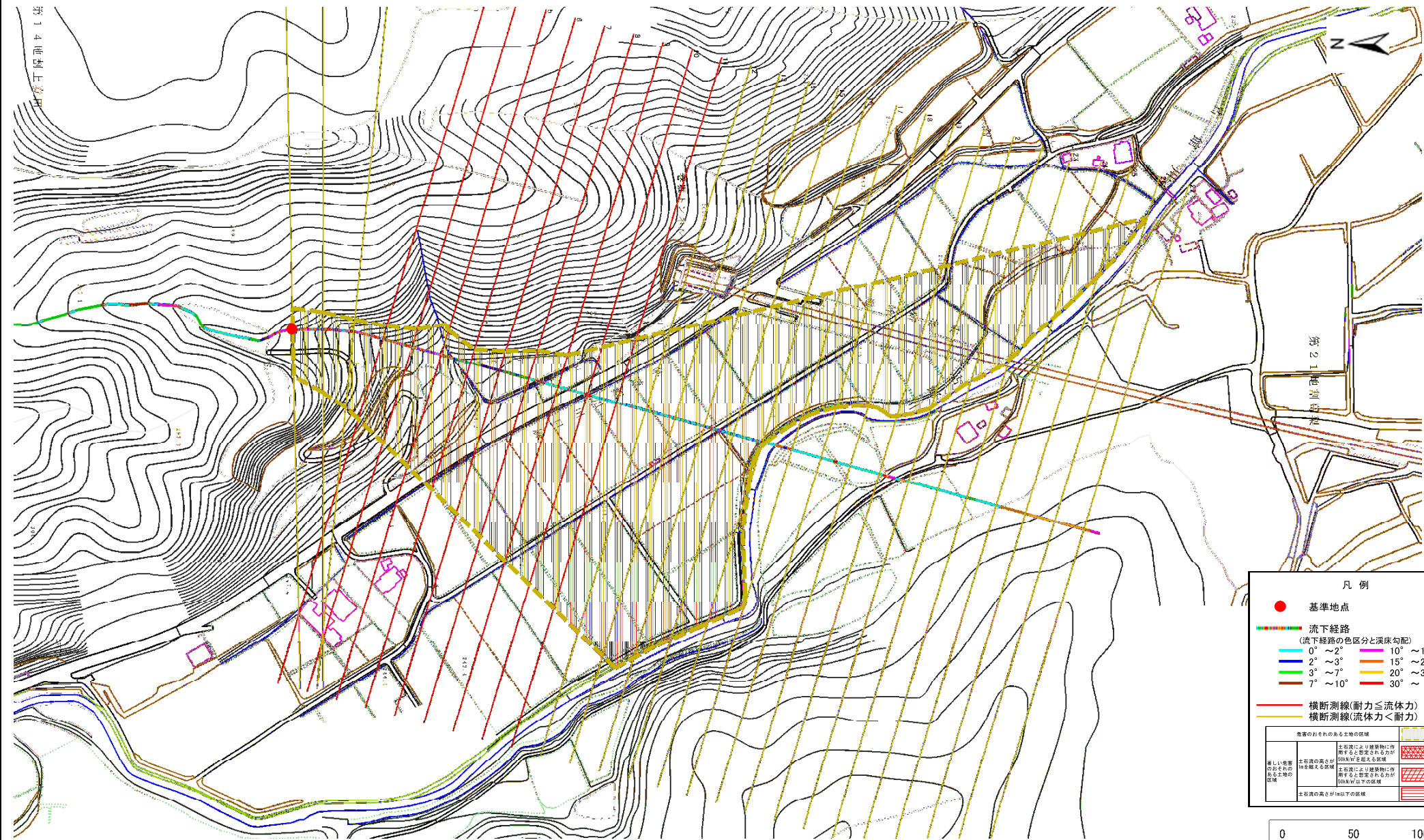
国土地理院の標準地図20000『盛岡』及び標準地図25000『渋民』を記載

岩手県

土石流区域調査

様式3-1 危害のおそれのある土地、著しい危害のおそれのある土地の設定図

調査年度	#REF!
溪流名	上境田の沢3
所在地	岩手郡岩手町川口第14地割
溪流番号	J057103
溪流の位置	

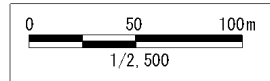


凡例

- 基準地点
- 流下経路
(流下経路の色区分と溪床勾配)

0° ~ 2°	10° ~ 15°
2° ~ 3°	15° ~ 20°
3° ~ 7°	20° ~ 30°
7° ~ 10°	30° ~
- 横断測線(耐力 ≤ 流体力)
- 横断測線(流体力 < 耐力)

危害のおそれのある土地の区域		
著しい危害のおそれのある土地の区域	土石流の高さが建築物に作用する区域(耐力 ≤ 流体力)が50%以上超える区域	[Red cross-hatch pattern]
	土石流の高さが建築物に作用する区域(流体力 < 耐力)が50%以上超える区域	[Blue cross-hatch pattern]
	土石流の高さが建築物に作用する区域(耐力 ≤ 流体力)が50%以下	[Green cross-hatch pattern]
	土石流の高さが建築物に作用する区域(流体力 < 耐力)が50%以下	[Yellow cross-hatch pattern]
土石流の高さが50%以下の区域		[White background]



土石流区域調査

様式3-2 建築物に作用すると想定される衝撃に関する事項

調査年度	平成30年度
------	--------

溪流の位置	溪流番号	J057103	溪流名	上境田の沢3	所在地	岩手郡岩手町川口第14地割	
横断測線番号	土石流の高さh(m)	土石流の流体力Fd(kN/m ²)	建築物の耐力P2(kN/m ²)	横断測線番号	土石流の高さh(m)	土石流の流体力Fd(kN/m ²)	建築物の耐力P2(kN/m ²)
No.0	0.76	7.71	9.54	No.27	0.00	0.00	0.00
No.1	0.72	8.51	9.95				
No.2	0.69	9.44	10.40				
No.3	0.89	15.49	8.38				
No.4	0.63	11.19	11.19				
No.5	0.61	11.84	11.48				
No.6	0.60	12.21	11.63				
No.7	0.60	12.30	11.67				
No.8	0.59	12.53	11.76				
No.9	0.77	19.63	9.46				
No.10	0.59	12.83	11.89				
No.11	0.61	11.89	11.50				
No.12	0.64	10.70	10.98				
No.13	0.68	9.49	10.43				
No.14	0.74	8.15	9.77				
No.15	0.78	6.64	9.33				
No.16	0.82	5.44	8.98				
No.17	0.82	5.42	8.98				
No.18	0.84	5.00	8.81				
No.19	0.98	3.16	7.78				
No.20	1.00	2.96	7.62				
No.21	0.00	0.00	0.00				
No.22	0.00	0.00	0.00				
No.23	0.00	0.00	0.00				
No.24	0.00	0.00	0.00				
No.25	0.00	0.00	0.00				
No.26	0.00	0.00	0.00				