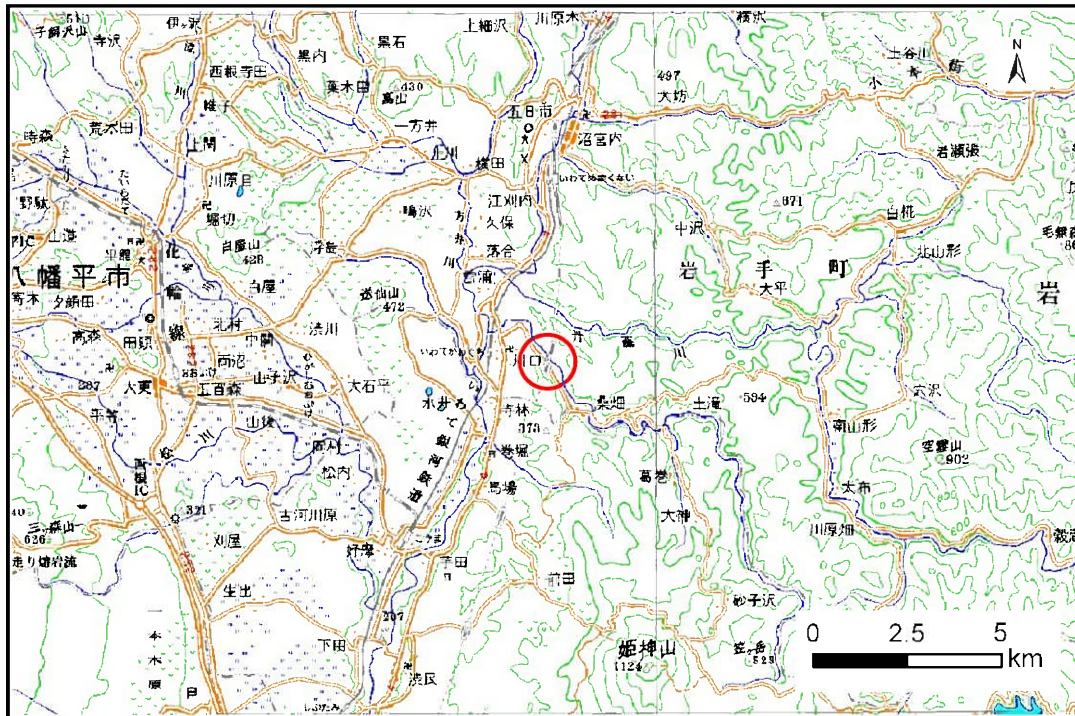


土砂災害防止に関する基礎調査(土石流)

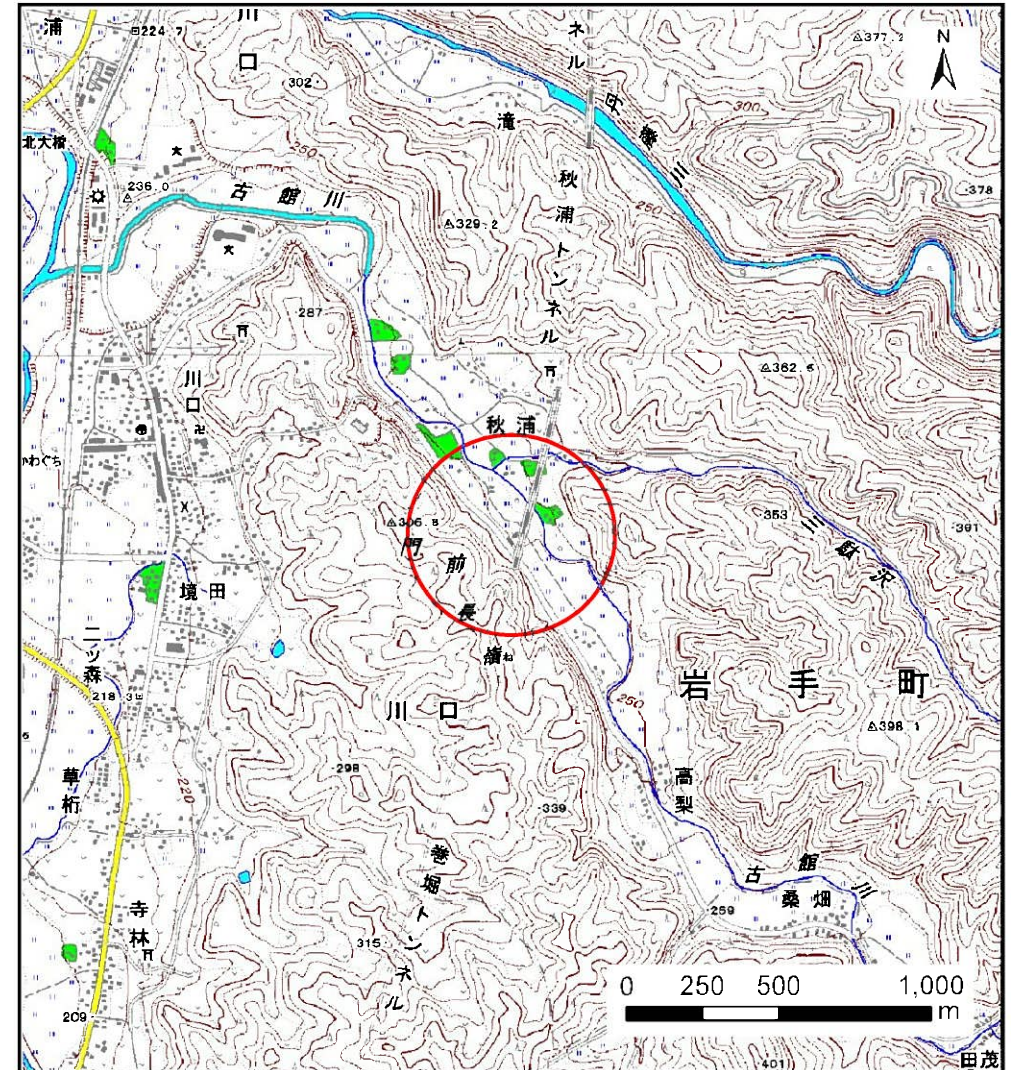
表紙 概況,位置図

自然現象の種類	土石流
溪流番号	J057102
水系名	北上川
河川名	古館川
溪流名	上境田の沢2
所在地	岩手郡岩手町川口第14地割
調査機関	岩手県盛岡広域振興局 岩手土木センター



位置図(S=1:200,000)

国土地理院の標準地図20000『盛岡』及び標準地図25000『渋民』『沼宮内』を記載



概況図(S=1:25,000)

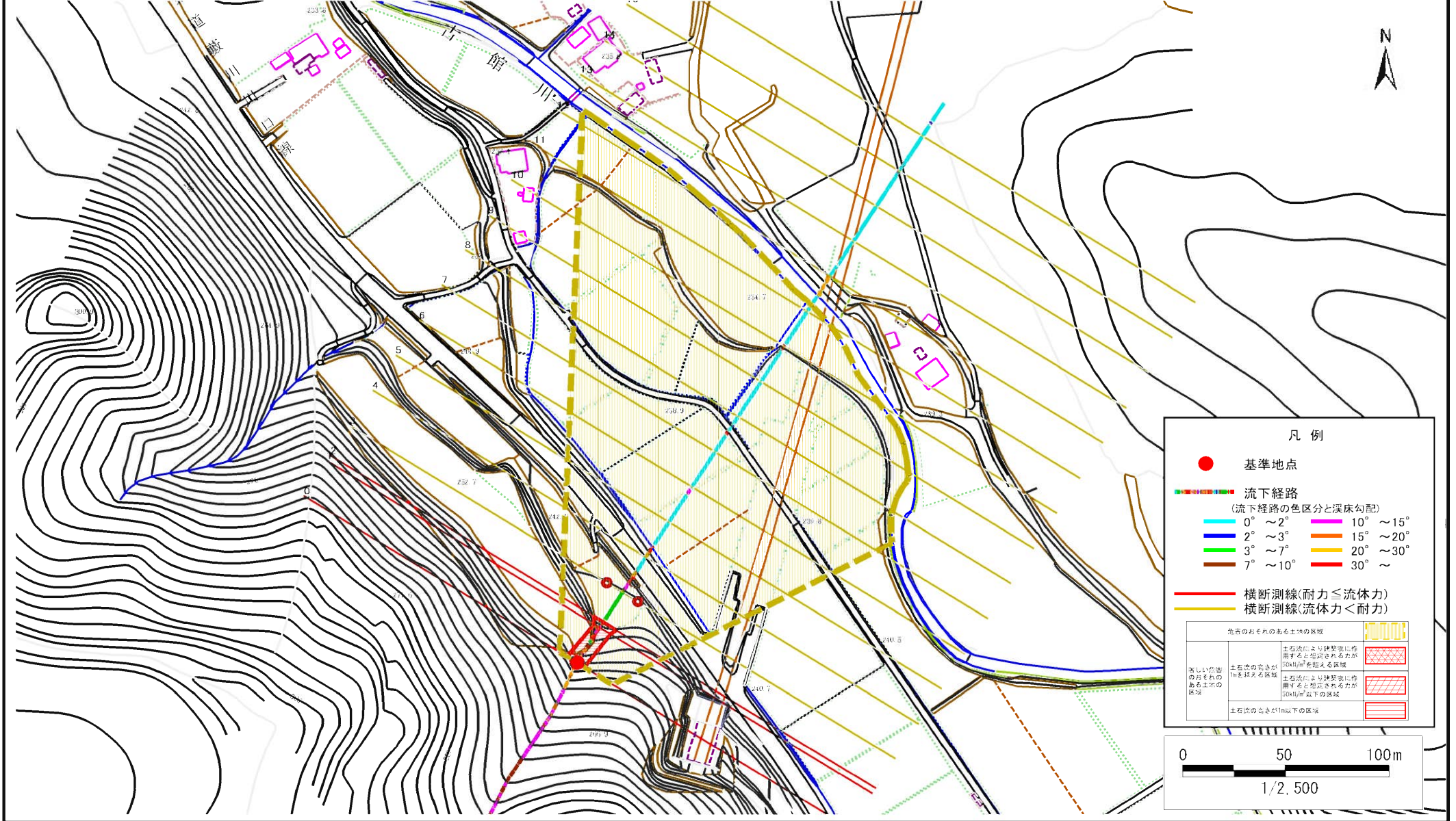
岩手県

土石流区域調査

様式3-1 危害のおそれのある土地、著しい危害のおそれのある土地の設定図

調査年度 平成30年度

溪流の位置	溪流番号	J057102	溪流名	上境田の沢2	所在地	岩手郡岩手町川口第14地割
-------	------	---------	-----	--------	-----	---------------



土石流区域調査

様式3-2 建築物に作用すると想定される衝撃に関する事項

調査年度 平成30年度

溪流の位置 溪流番号 J057102 溪流名 上境田の沢2 所在地 岩手郡岩手町川口第14地割

横断測線番号	土石流の高さh(m)	土石流の流体力Fd(kN/m ²)	建築物の耐力P2(kN/m ²)	横断測線番号	土石流の高さh(m)	土石流の流体力Fd(kN/m ²)	建築物の耐力P2(kN/m ²)
No.0	0.60	16.20	11.65				
No.1	0.62	17.94	11.38				
No.2	0.50	13.74	13.66				
No.3	0.42	10.62	16.13				
No.4	0.41	10.84	16.29				
No.5	0.41	10.87	16.30				
No.6	0.42	10.52	16.06				
No.7	0.41	8.97	16.43				
No.8	0.39	7.38	17.10				
No.9	0.38	5.97	17.59				
No.10	0.38	5.08	17.77				
No.11	0.38	3.59	17.57				
No.12	0.44	1.79	15.27				
No.13	0.48	1.39	14.13				
No.14	0.77	0.48	9.39				
No.15	0.00	0.00	0.00				
No.16	0.00	0.00	0.00				