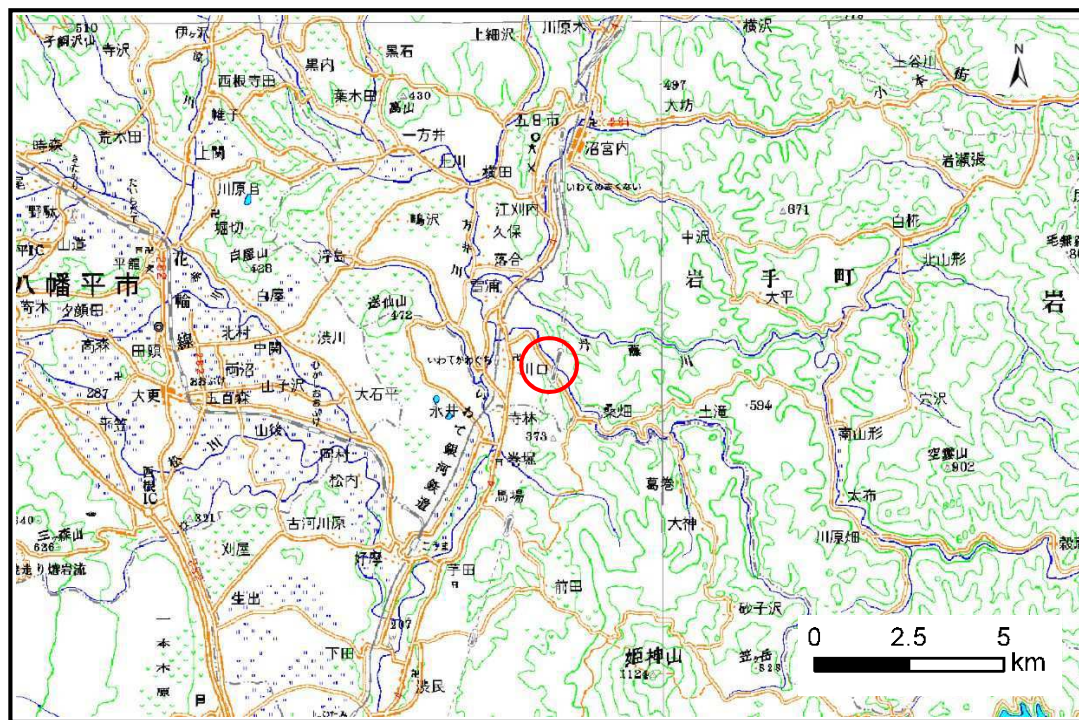


土砂災害防止に関する基礎調査(土石流)

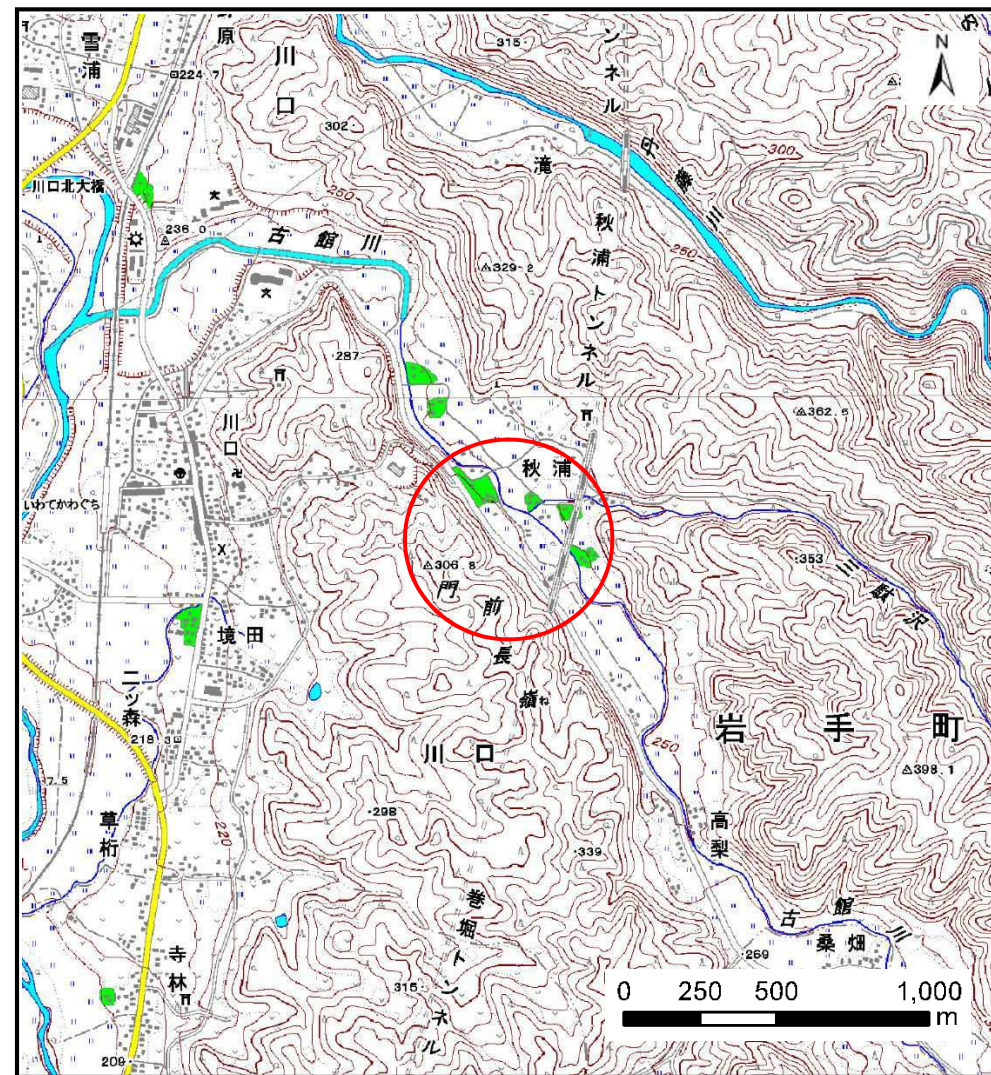
表紙 概況,位置図

自然現象の種類	土石流
溪流番号	J057101
水系名	北上川
河川名	古館川
溪流名	上境田の沢1
所在地	岩手郡岩手町川口第14地割
調査機関	岩手県盛岡広域振興局 岩手土木センター



位置図(S=1:200,000)

国土地理院の標準地図20000『盛岡』及び標準地図25000『渋民』『沼宮内』を記載



概況図(S=1:25,000)

岩手県

土石流区域調査

様式3-1 危害のおそれのある土地、著しい危害のおそれのある土地の設定図

調査年度 平成30年度

溪流の位置	溪流番号	J057101	溪流名	上境田の沢1	所在地	岩手郡岩手町川口第14地割
-------	------	---------	-----	--------	-----	---------------

