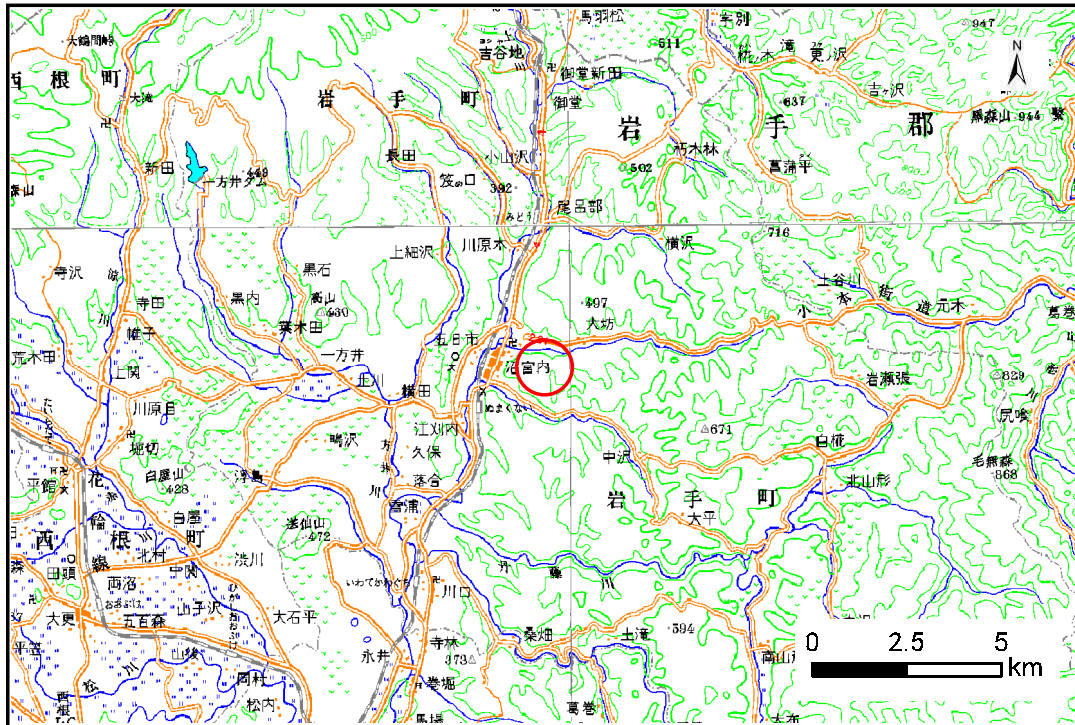


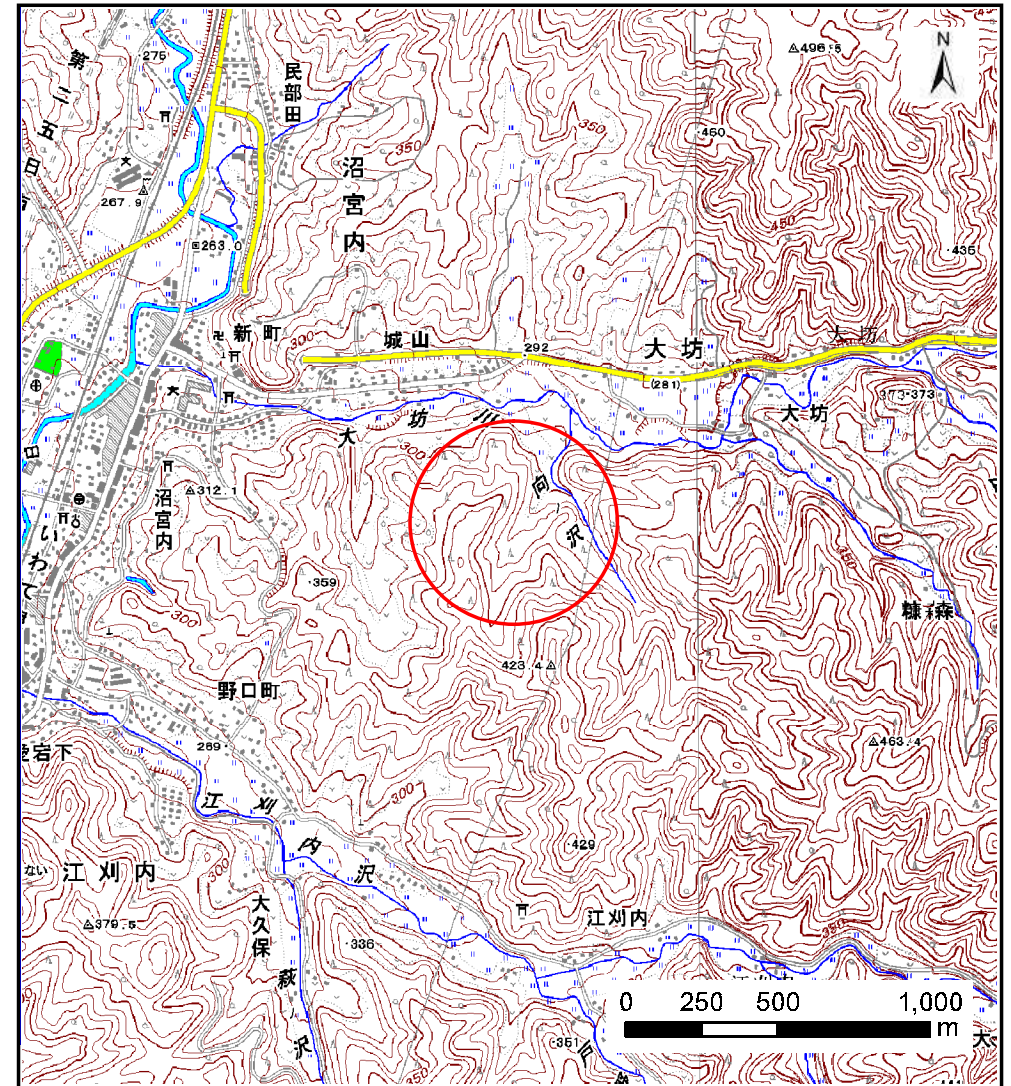
# 土砂災害防止に関する基礎調査(土石流)

表紙 位置,位置図

自然現象の種類	土石流
溪流番号	J047119-2
水系名	北上川
河川名	大坊川
溪流名	下松ヶ久保の沢2-2
所在地	岩手町江狩内第19地割
調査機関	盛岡広域振興局土木部岩手土木センター



位置図(S=1:200,000)



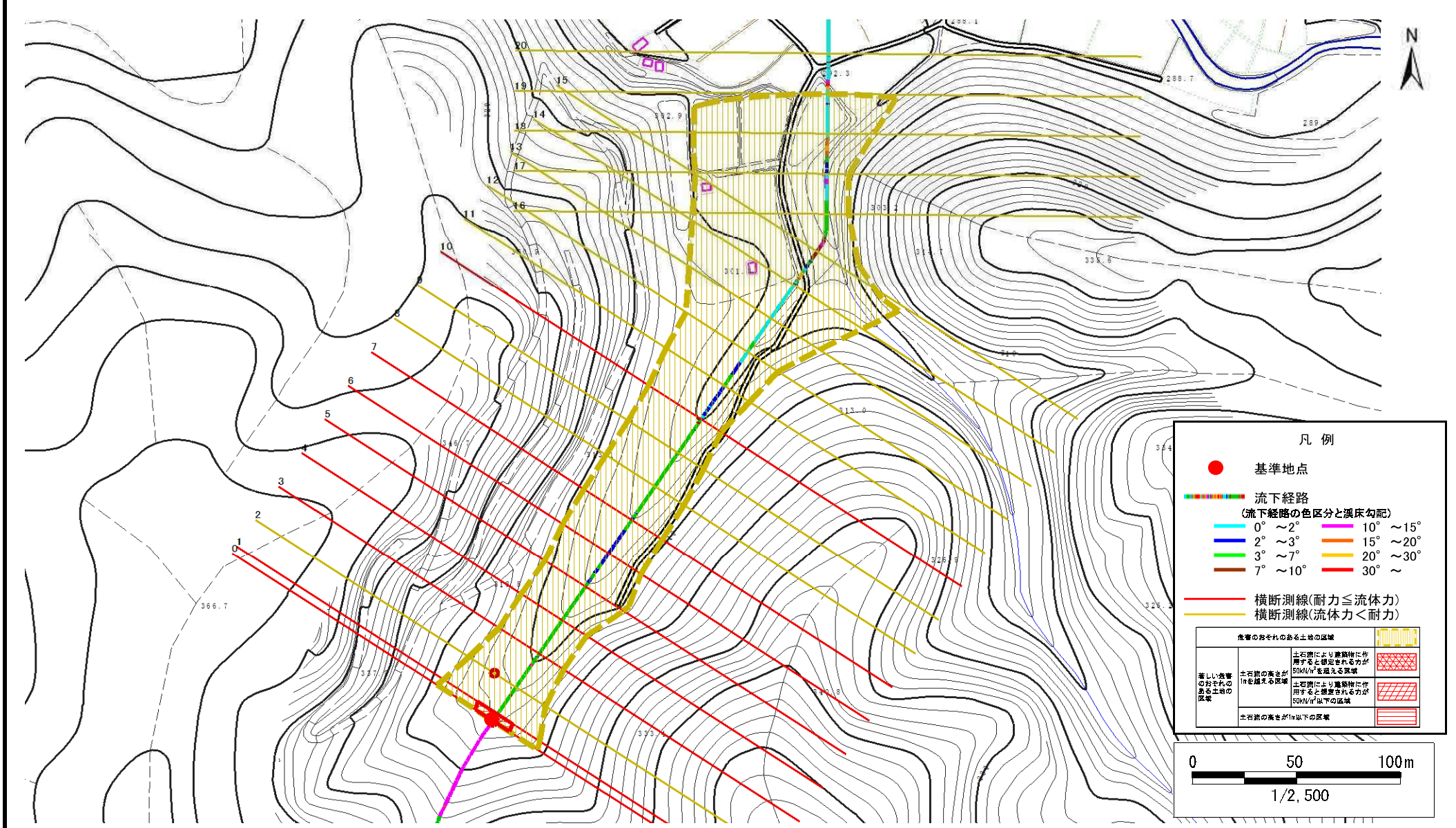
概況図(S=1:25,000)

# 土石流区域調査

様式3-1 危害のおそれのある土地、著しい危害のおそれのある土地の設定図

調査年度	平成24年度
所在地	岩手町江刈内第19地割

溪流の位置	溪流番号	J047119-2	溪流名	下松ヶ久保の沢2-2	所在地	岩手町江刈内第19地割
-------	------	-----------	-----	------------	-----	-------------



## 土石流区域調査

様式3-2 建築物に作用すると想定される衝撃に関する事項

調査年度 平成24年度

溪流の位置 溪流番号 J047119-2 溪流名 下松ヶ久保の沢2-2 所在地 岩手町江刈内第19地割

横断測線番号	土石流の高さh(m)	土石流の流体力Fd(kN/m <sup>2</sup> )	建築物の耐力P2(kN/m <sup>2</sup> )	横断測線番号	土石流の高さh(m)	土石流の流体力Fd(kN/m <sup>2</sup> )	建築物の耐力P2(kN/m <sup>2</sup> )
No.0	0.69	12.70	10.36				
No.1	0.67	12.21	10.59				
No.2	0.59	10.19	11.83				
No.3	0.77	14.55	9.45				
No.4	0.73	13.69	9.82				
No.5	0.71	12.98	10.06				
No.6	0.70	11.72	10.27				
No.7	0.70	11.26	10.18				
No.8	0.60	8.78	11.65				
No.9	0.60	7.63	11.62				
No.10	0.81	9.66	9.05				
No.11	0.66	5.79	10.76				
No.12	0.92	7.95	8.18				
No.13	0.70	4.74	10.21				
No.14	0.72	4.21	9.93				
No.15	0.70	4.45	10.17				
No.16	0.89	6.66	8.38				
No.17	0.96	7.42	7.91				
No.18	0.79	3.47	9.27				
No.19	0.81	3.17	9.03				
No.20	0.76	3.58	9.51				
No.21	0.78	3.39	9.30				
No.22	0.79	3.34	9.24				
No.23	0.76	3.60	9.52				