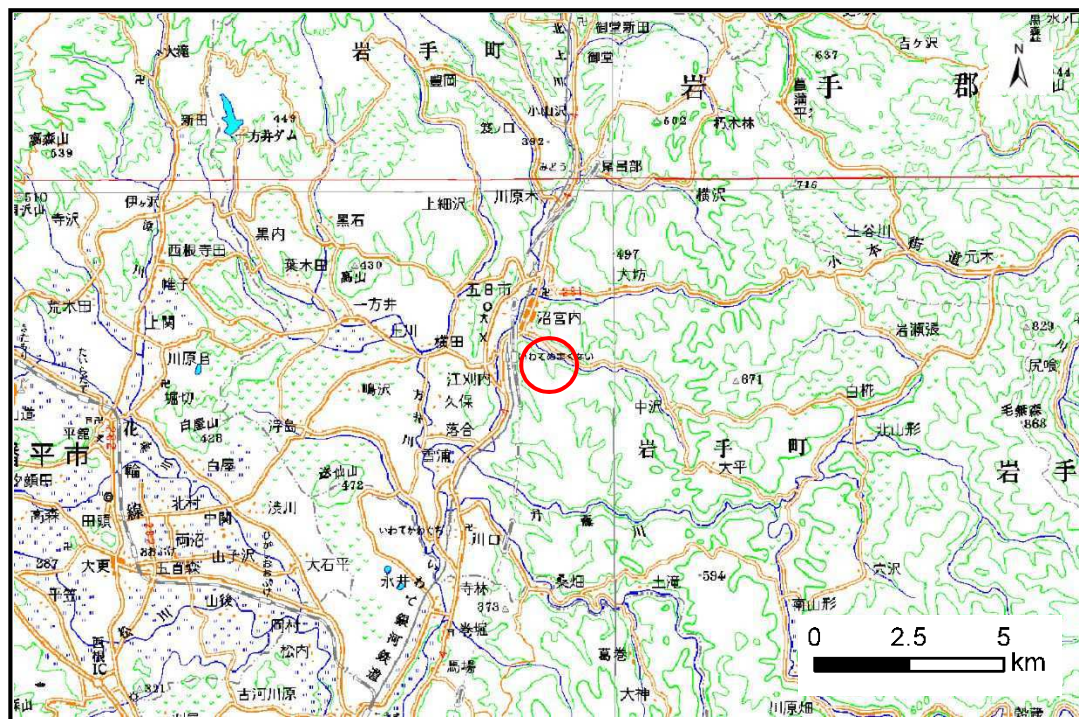


土砂災害防止に関する基礎調査(土石流)

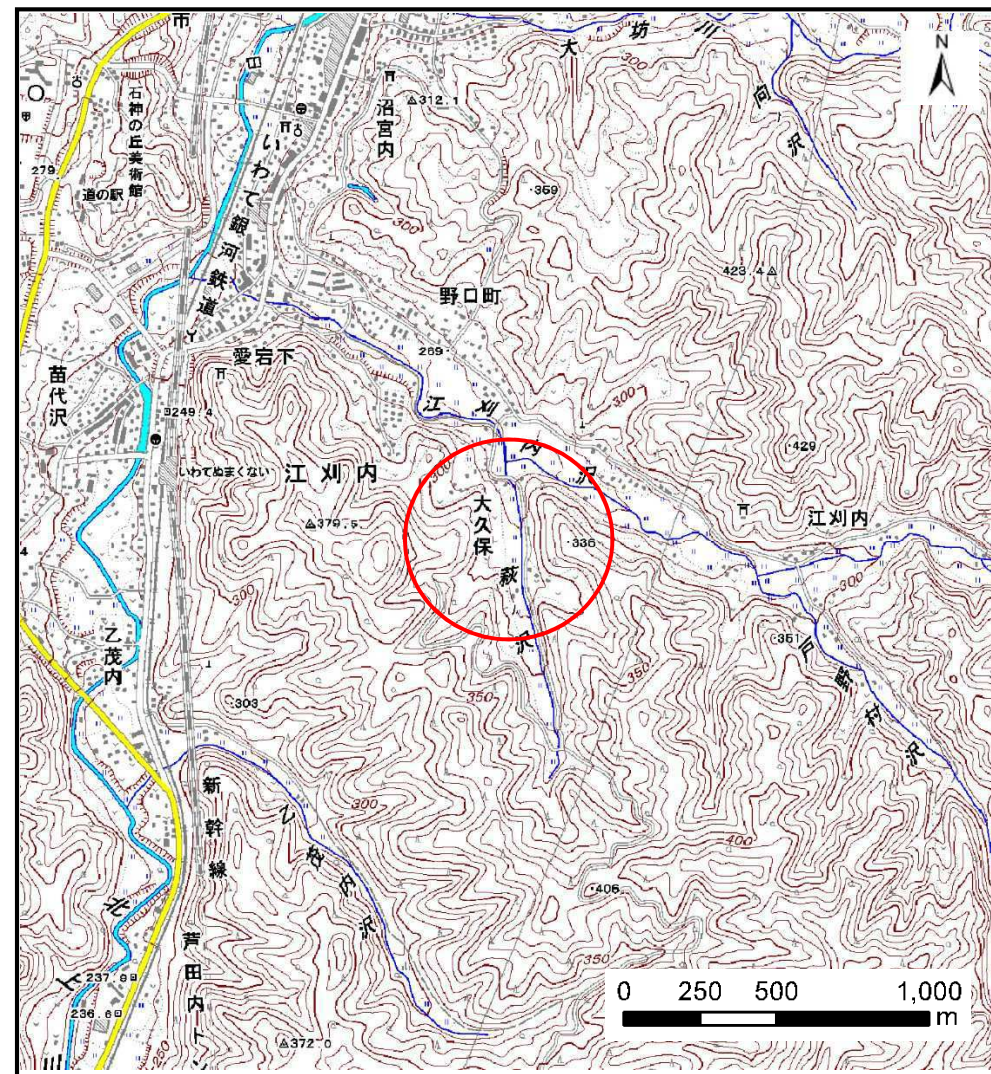
表紙 概況,位置図

自然現象の種類	土石流
溪流番号	J047117
水系名	北上川
河川名	荻ノ沢
溪流名	大久保の沢2
所在地	岩手郡岩手町江川内第15地割
調査機関	岩手県盛岡広域振興局 岩手土木センター



位置図(S=1:200,000)

国土地理院の標準地図20000『盛岡』及び標準地図25000『沼宮内』を記載



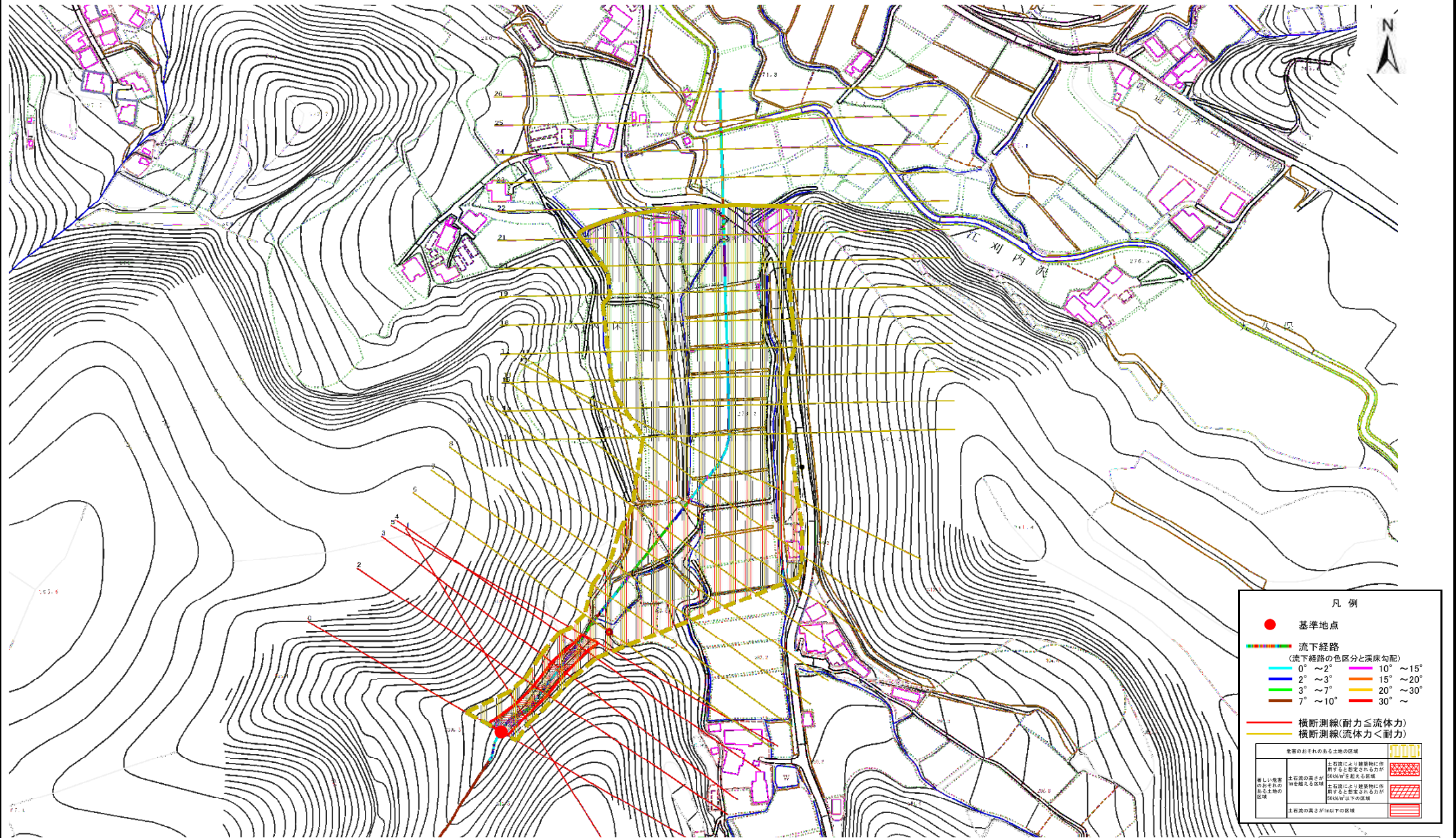
概況図(S=1:25,000)

土石流区域調査

様式3-1 危害のおそれのある土地、著しい危害のおそれのある土地の設定図

調査年度 #REF!

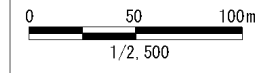
溪流の位置 溪流番号 J047117 溪流名 大久保の沢2 所在地 岩手郡岩手町江刈内第15地割



凡例

- 基準地点
- 流下経路 (流下経路の色区分と溪床勾配)
 - 0° ~ 2°
 - 2° ~ 3°
 - 3° ~ 7°
 - 7° ~ 10°
 - 10° ~ 15°
 - 15° ~ 20°
 - 20° ~ 30°
 - 30° ~
- 横断測線(耐力 ≤ 流体力)
- 横断測線(流体力 < 耐力)

危害のおそれのある土地の区域	
著しい危害のおそれのある土地の区域	土石流の高さが建築物に作用する高さを超える区域
危害のおそれのある土地の区域	土石流の高さが建築物に作用する高さ以下かつ50m以下の区域
土石流の高さが50m以下の区域	



土石流区域調査

様式3-2 建築物に作用すると想定される衝撃に関する事項

調査年度	平成30年度
所在地	岩手郡岩手町江刈内第15地割

溪流の位置	溪流番号	J047117	溪流名	大久保の沢2	所在地	岩手郡岩手町江刈内第15地割	
横断測線番号	土石流の高さh(m)	土石流の流体力Fd(kN/m ²)	建築物の耐力P2(kN/m ²)	横断測線番号	土石流の高さh(m)	土石流の流体力Fd(kN/m ²)	建築物の耐力P2(kN/m ²)
No.0	0.94	13.48	7.99				
No.1	1.16	16.52	6.84				
No.2	1.16	15.64	6.84				
No.3	1.12	13.72	7.02				
No.4	1.25	14.58	6.47				
No.5	1.10	12.23	7.08				
No.6	0.72	6.69	10.01				
No.7	0.74	5.76	9.77				
No.8	0.75	5.26	9.60				
No.9	0.79	4.44	9.24				
No.10	0.77	4.62	9.39				
No.11	0.76	4.80	9.54				
No.12	0.73	5.16	9.84				
No.13	0.74	5.07	9.76				
No.14	0.75	4.96	9.67				
No.15	0.75	4.98	9.69				
No.16	0.76	4.78	9.52				
No.17	0.74	5.00	9.71				
No.18	0.76	4.83	9.57				
No.19	0.76	4.84	9.58				
No.20	0.81	4.13	9.07				
No.21	0.82	3.88	8.92				
No.22	0.86	3.46	8.64				
No.23	0.80	3.96	9.13				
No.24	0.79	4.05	9.22				
No.25	0.81	3.85	9.03				
No.26	0.84	3.63	8.81				