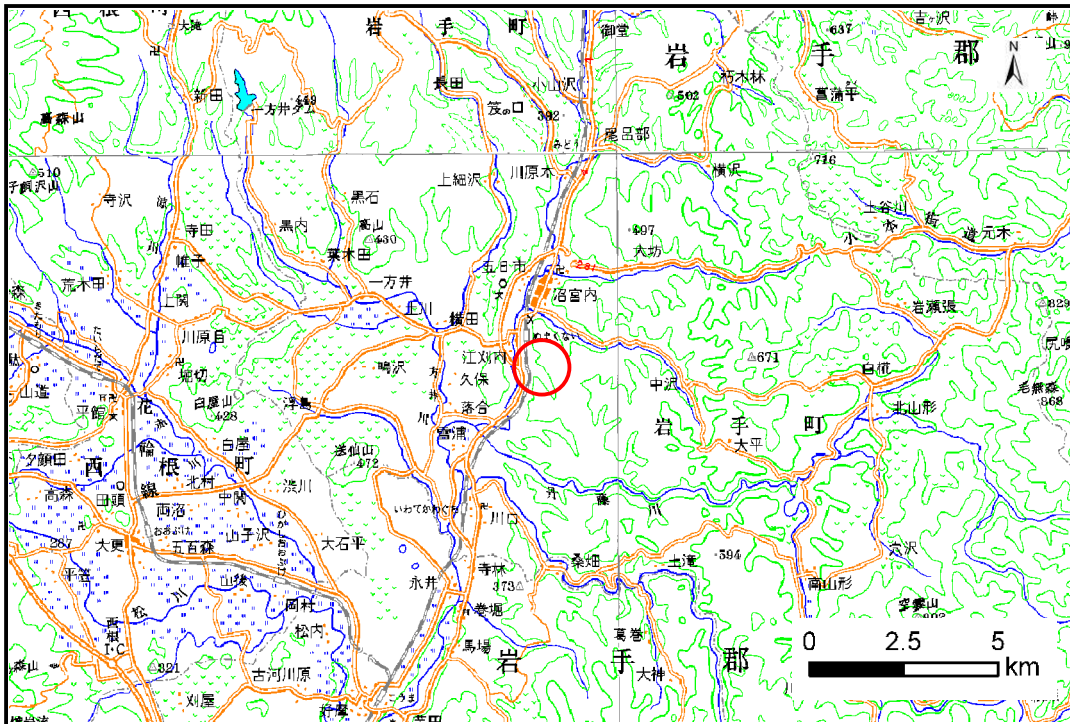


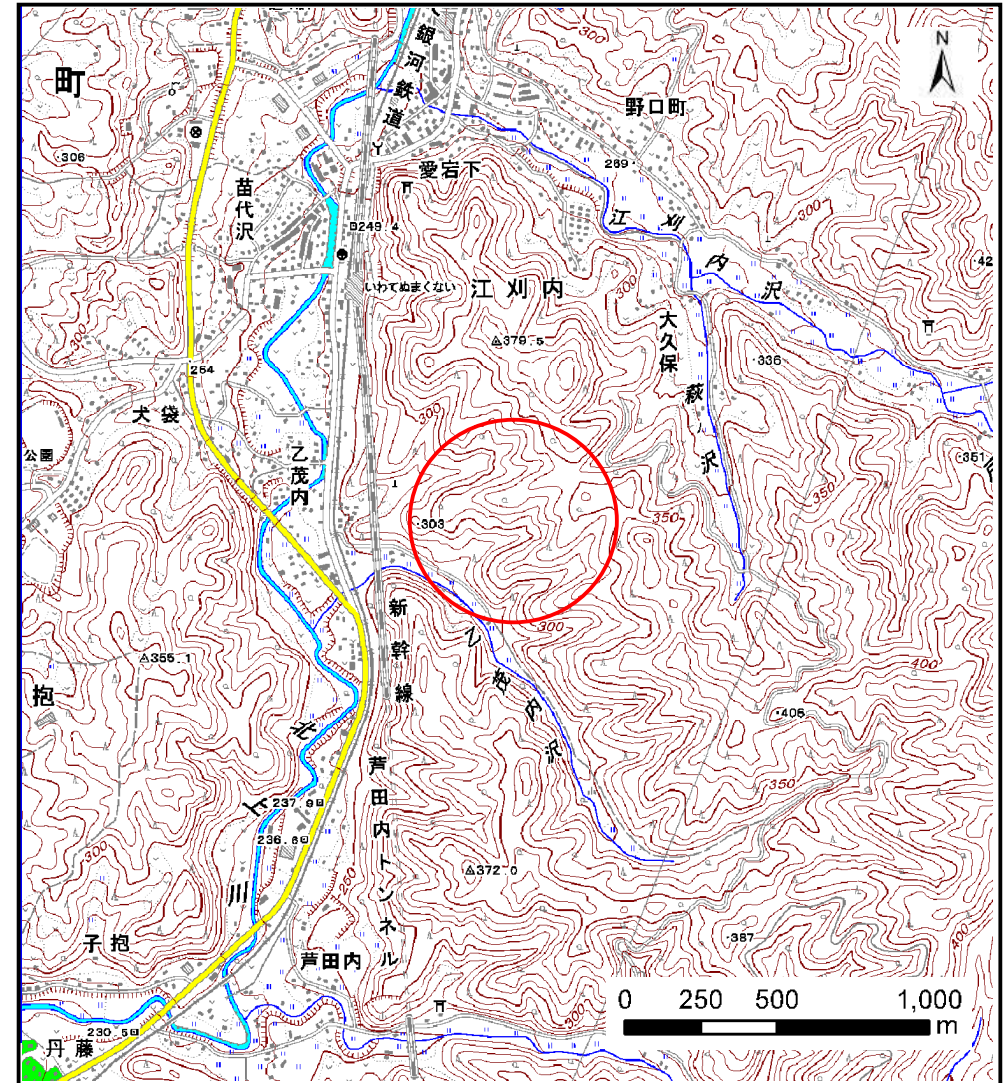
土砂災害防止に関する基礎調査(土石流)

表紙 位置,位置図

自然現象の種類	土石流
溪流番号	J047116
水系名	北上川
河川名	乙茂内川
溪流名	乙茂内の沢5
所在地	岩手郡岩手町江刈内第2地割
調査機関	盛岡広域振興局土木部



位置図(S=1:200,000)



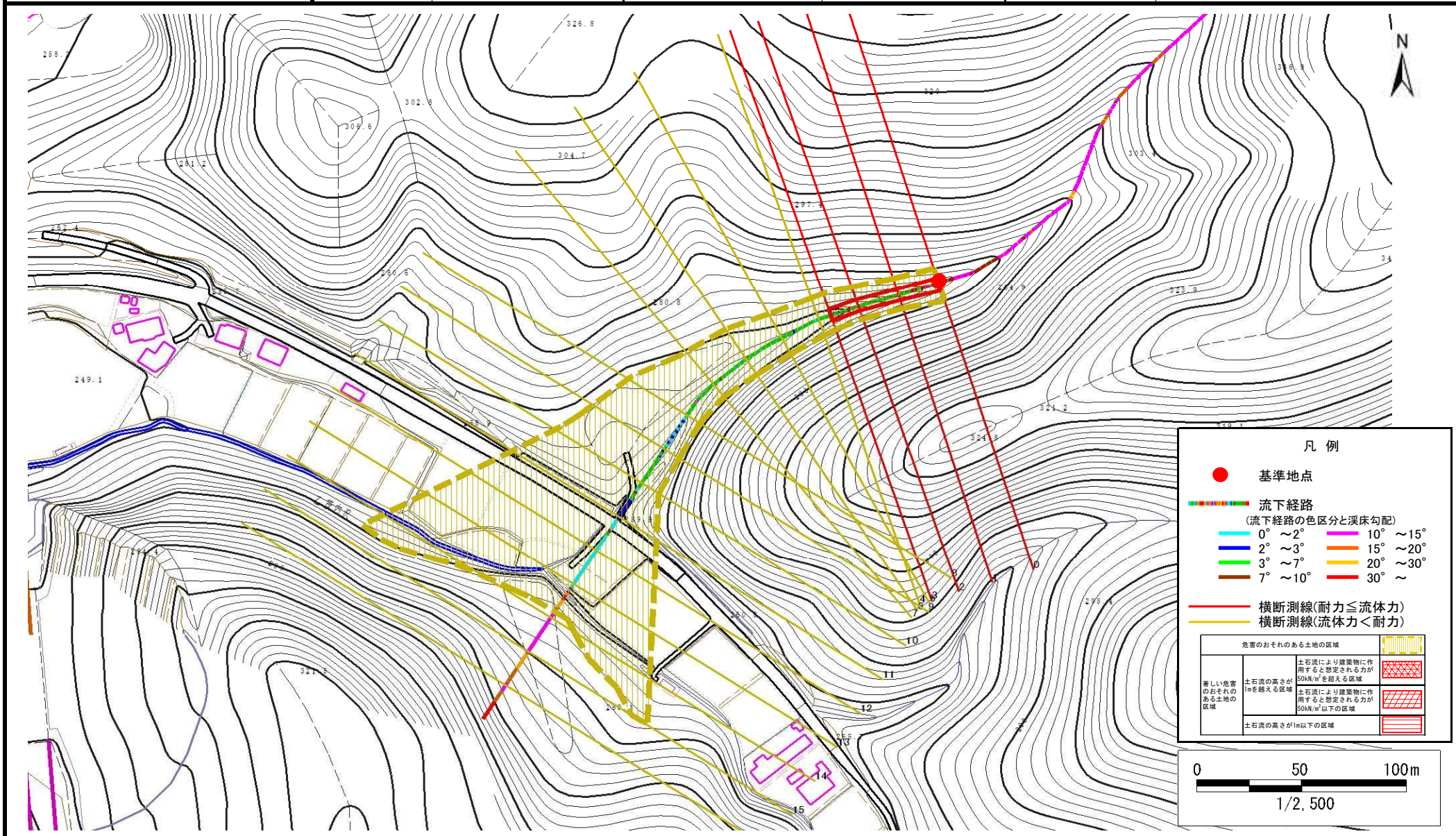
概況図(S=1:25,000)

土石流区域調査

様式3-1 危害のおそれのある土地、著しい危害のおそれのある土地の設定図

調査年度 平成24年度

溪流の位置	溪流番号	溪流名	所在地
	J047116	乙茂内の沢5	岩手郡岩手町江刈内第2地割



土石流区域調書

様式3-2 建築物に作用すると想定される衝撃に関する事項

調査年度 平成24年度

溪流の位置	溪流番号	J047116	溪流名	乙茂内の沢5	所在地	調査年度 平成24年度	
						岩手郡岩手町江刈内第2地割	
横断測線番号	土石流の高さh(m)	土石流の流体力Fd(kN/m ²)	建築物の耐力P2(kN/m ²)	横断測線番号	土石流の高さh(m)	土石流の流体力Fd(kN/m ²)	建築物の耐力P2(kN/m ²)
No.0	0.64	22.32	11.09				
No.1	0.62	19.83	11.33				
No.2	0.57	15.99	12.20				
No.3	0.52	13.24	13.18				
No.4	0.48	11.55	14.16				
No.5	0.53	11.34	13.12				
No.6	0.53	10.22	13.01				
No.7	0.60	10.42	11.74				
No.8	0.55	8.07	12.52				
No.9	0.50	5.75	13.78				
No.10	0.45	4.18	15.12				
No.11	0.39	2.89	17.36				
No.12	0.39	2.59	17.03				
No.13	0.41	2.28	16.58				
No.14	0.55	0.96	12.64				
No.15	0.00	0.00	0.00				
No.16	0.00	0.00	0.00				