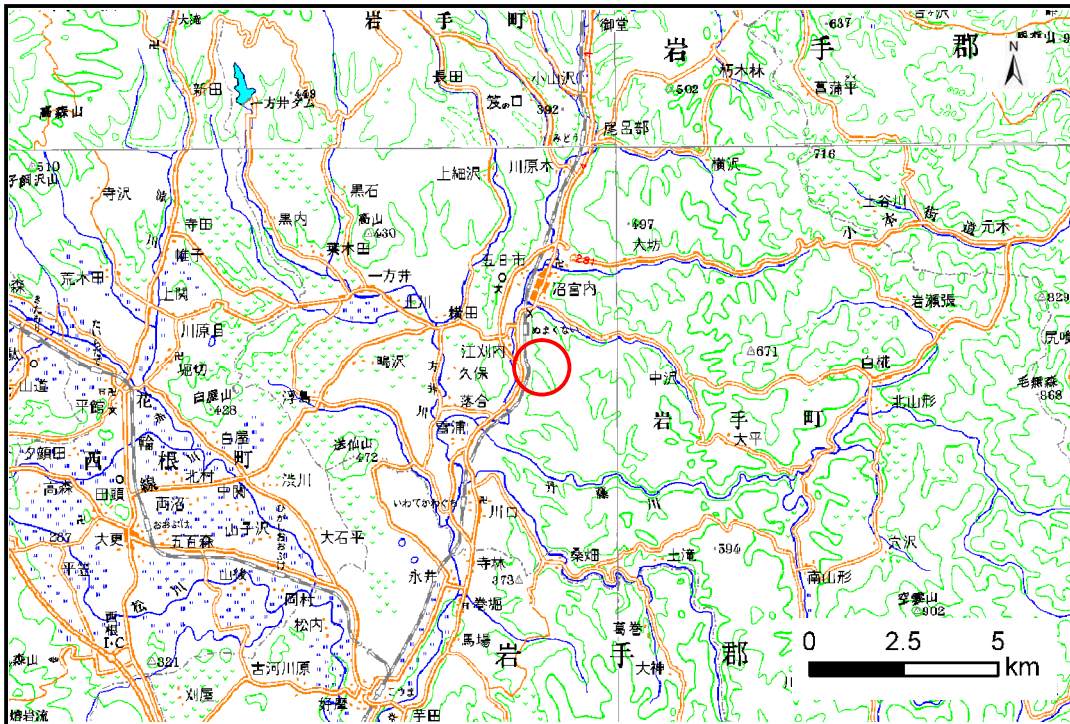


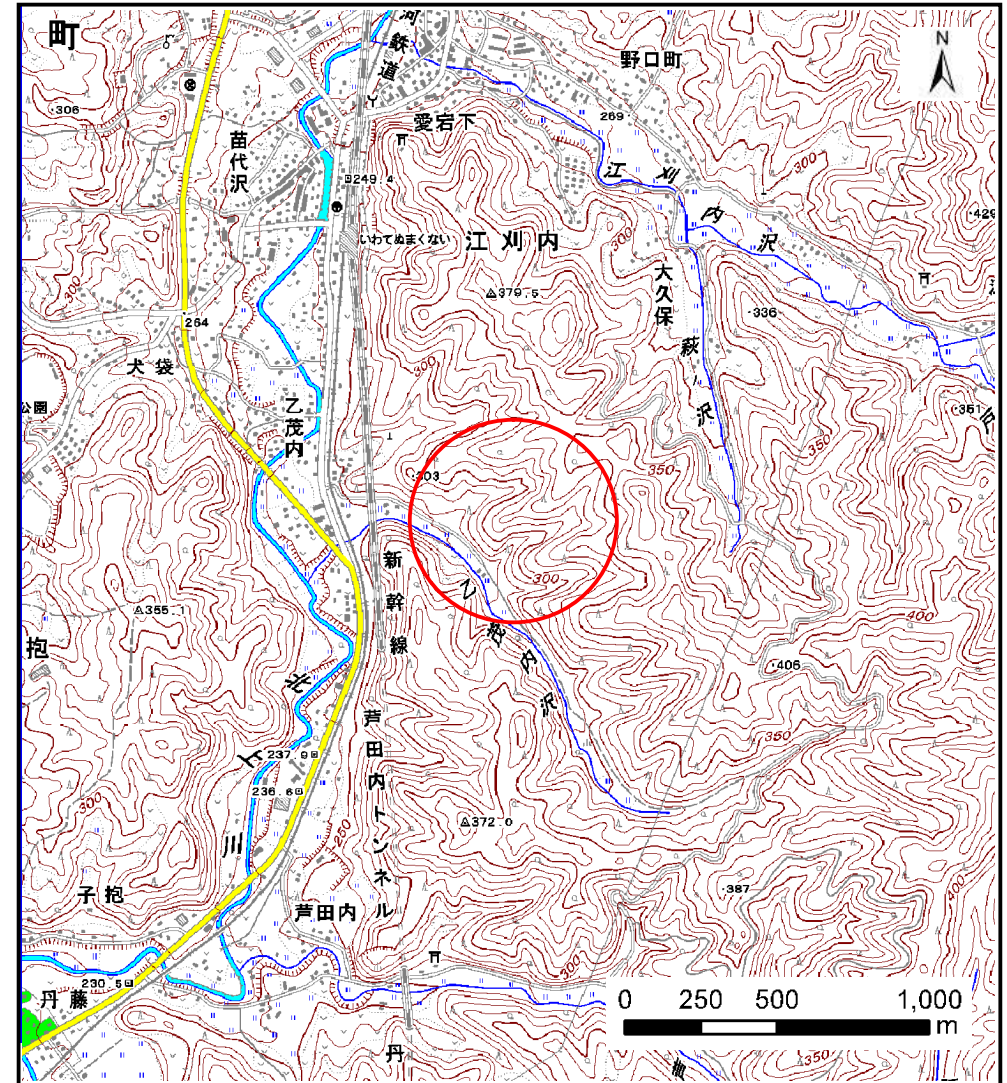
土砂災害防止に関する基礎調査(土石流)

表紙 位置,位置図

自然現象の種類	土石流
溪流番号	J047115
水系名	北上川
河川名	乙茂内川
溪流名	乙茂内の沢4
所在地	岩手郡岩手町江川内第2地割
調査機関	盛岡広域振興局土木部



位置図(S=1:200,000)



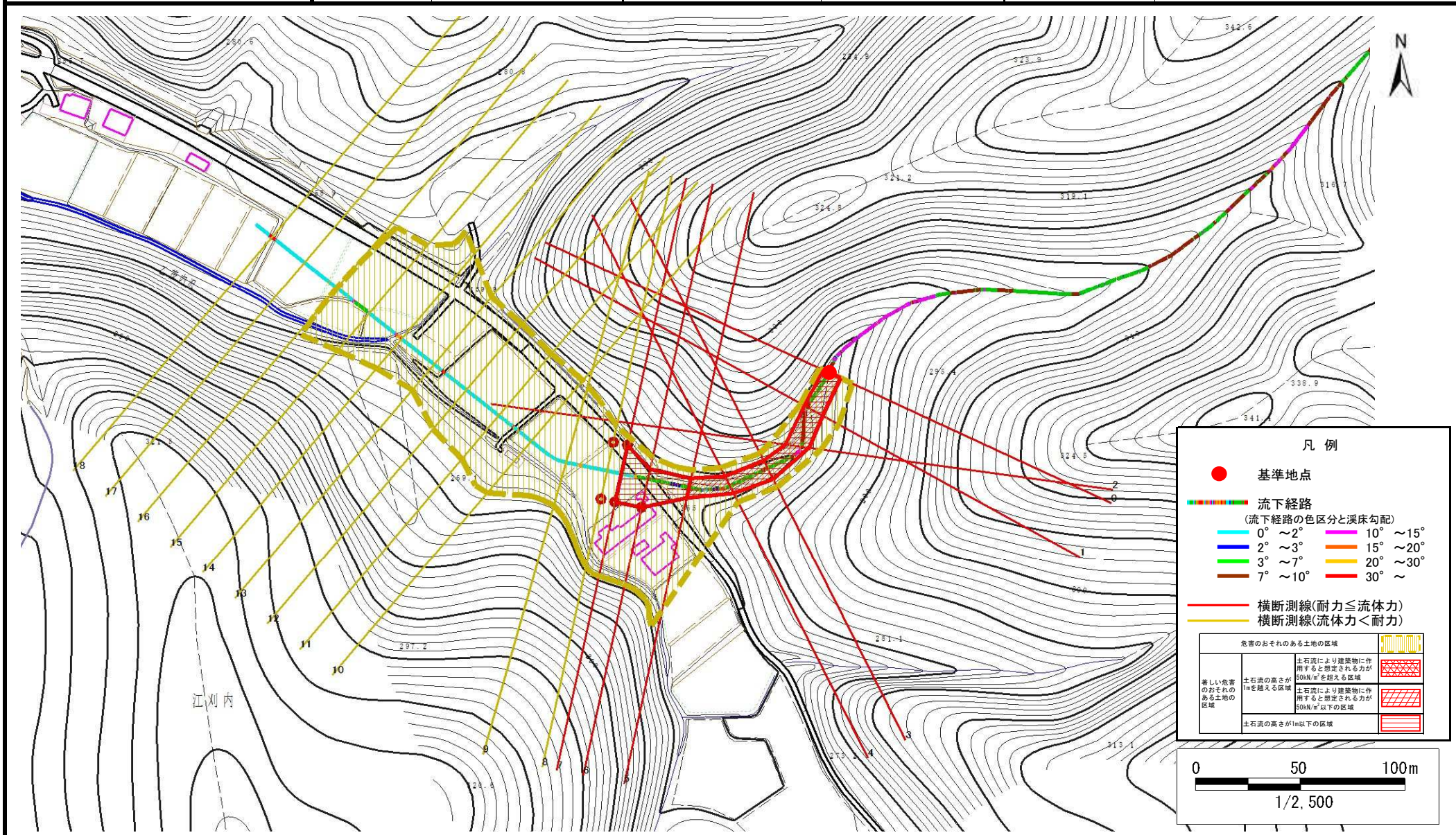
概況図(S=1:25,000)

土石流区域調査

様式3-1 危害のおそれのある土地、著しい危害のおそれのある土地の設定図

調査年度 平成24年度

溪流の位置	溪流番号	溪流名	所在地
	J047115	乙茂内の沢4	岩手郡岩手町江刈内第2地割



土石流区域調書

様式3-2 建築物に作用すると想定される衝撃に関する事項

調査年度	平成24年度
------	--------

溪流の位置	溪流番号	J047115	溪流名	乙茂内の沢4	所在地	岩手郡岩手町江刈内第2地割	
-------	------	---------	-----	--------	-----	---------------	--

横断測線番号	土石流の高さh(m)	土石流の流体力Fd(kN/m ²)	建築物の耐力P2(kN/m ²)	横断測線番号	土石流の高さh(m)	土石流の流体力Fd(kN/m ²)	建築物の耐力P2(kN/m ²)
No.0	1.30	29.89	6.28				
No.1	1.23	27.24	6.54				
No.2	1.13	24.46	6.95				
No.3	1.20	27.15	6.66				
No.4	1.26	29.34	6.42				
No.5	1.23	27.91	6.53				
No.6	0.65	11.23	10.90				
No.7	0.65	10.95	10.91				
No.8	0.65	10.32	10.93				
No.9	0.65	8.75	10.93				
No.10	0.66	6.90	10.75				
No.11	0.67	6.00	10.55				
No.12	0.69	5.24	10.31				
No.13	0.70	4.93	10.18				
No.14	0.74	4.06	9.74				
No.15	0.76	3.70	9.52				
No.16	0.81	3.06	9.01				
No.17	0.84	2.83	8.80				
No.18	0.81	3.04	9.08				