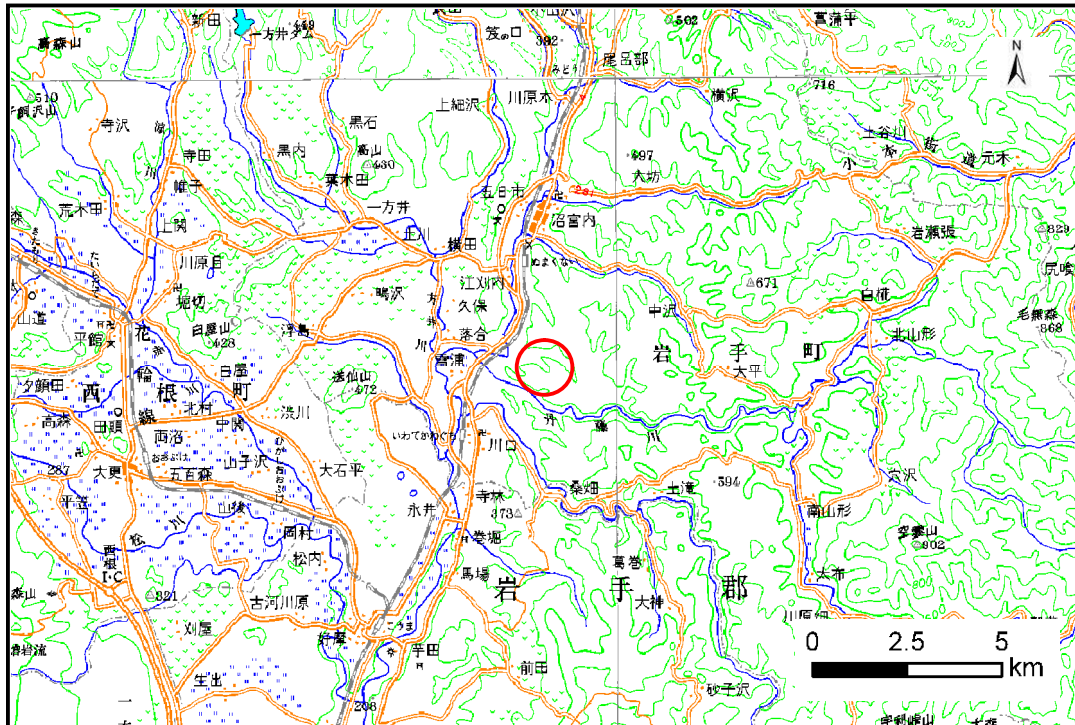


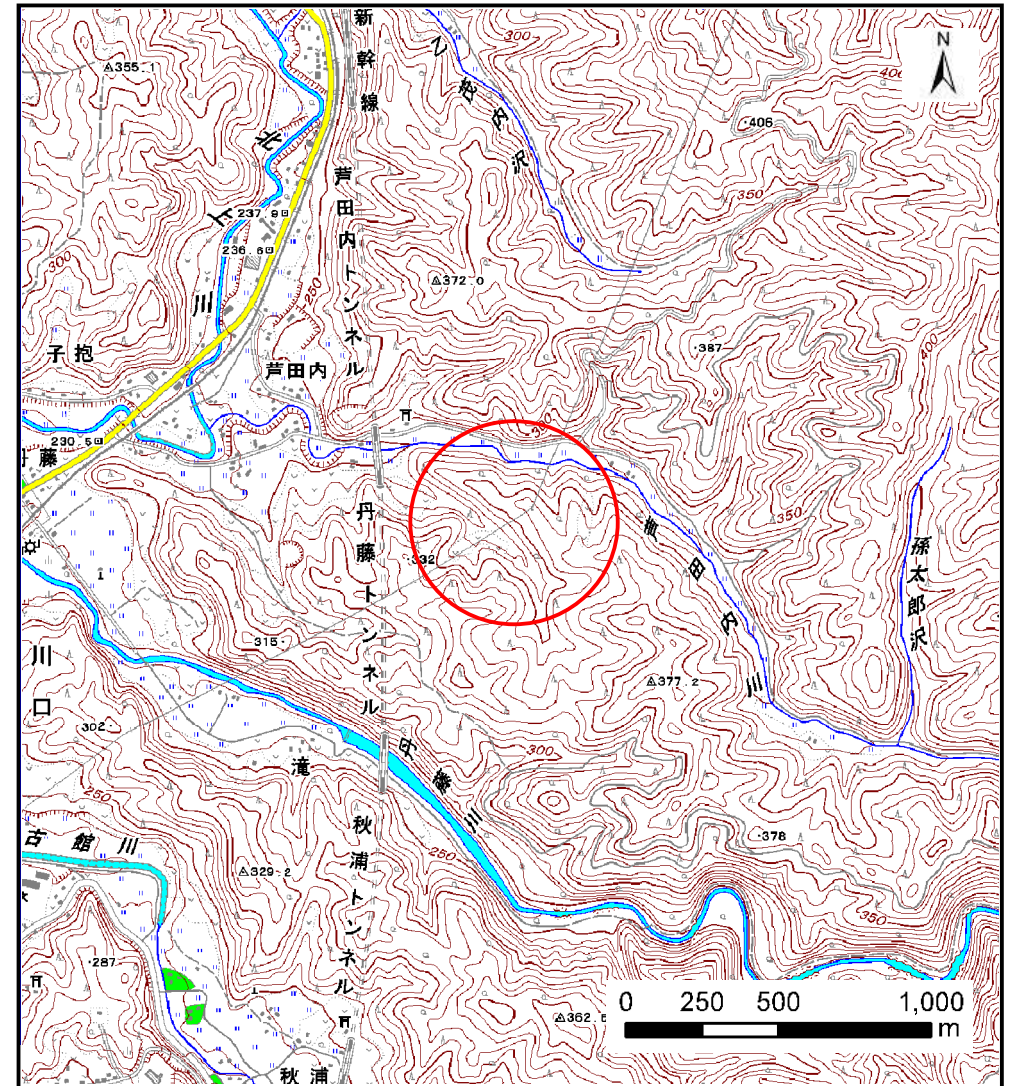
# 土砂災害防止に関する基礎調査(土石流)

表紙 位置,位置図

自然現象の種類	土石流
溪流番号	J047113
水系名	北上川
河川名	芦田内川
溪流名	丹藤の沢4
所在地	岩手郡岩手町川口第48地割
調査機関	盛岡広域振興局土木部



位置図(S=1:200,000)

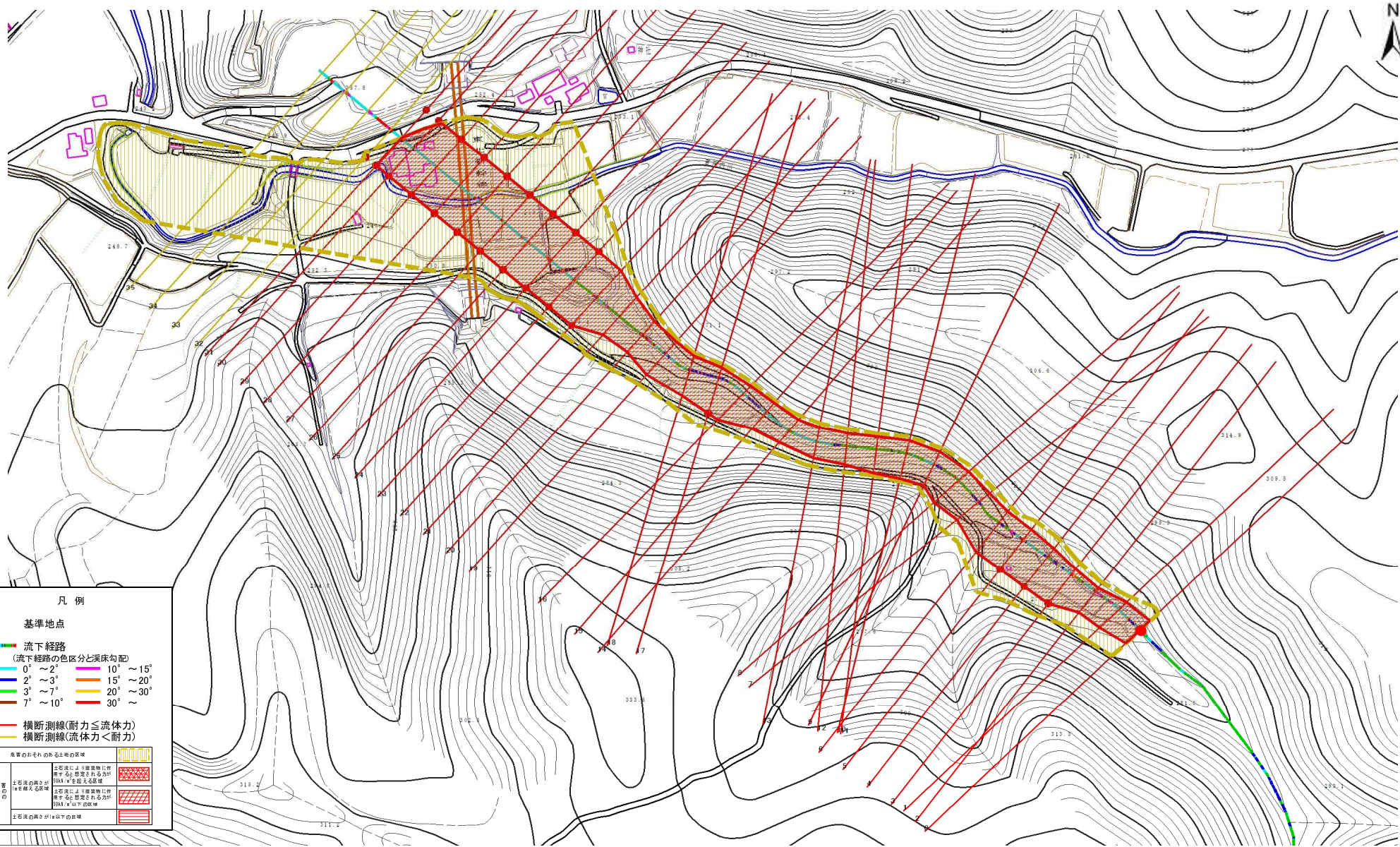


概況図(S=1:25,000)

# 土石流区域調査

様式3-1 危害のおそれのある土地、著しい危害のおそれのある土地の設定図

調査年度	#REF!					
渓流の位置	渓流番号	J047113	渓流名	丹藤の沢4	所在地	岩手郡岩手町川口第48地割

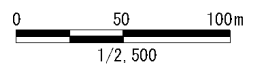


凡例

- 基準地点
- 流下経路  
(流下経路の色区分と溪床勾配)
 

0° ~ 2°	10° ~ 15°
2° ~ 3°	15° ~ 20°
3° ~ 7°	20° ~ 30°
7° ~ 10°	30° ~
- 横断測線(耐力 ≤ 流体力)
- 横断測線(流体力 < 耐力)

危害のおそれのある土地の区域	
著しい危害のおそれのある土地の区域	土石流により建築物に作用する想定最大流量が10t/m <sup>2</sup> を超える区域
危害のおそれのある土地の区域	土石流により建築物に作用する想定最大流量が10t/m <sup>2</sup> 以下の区域
	土石流の深さが1m以下の区域



## 土石流区域調査

様式3-2 建築物に作用すると想定される衝撃に関する事項

調査年度 平成24年度

溪流の位置	溪流番号	J047113	溪流名	丹藤の沢4	所在地	岩手郡岩手町川口第48地割	
横断測線番号	土石流の高さh(m)	土石流の流体力Fd(kN/m <sup>2</sup> )	建築物の耐力P2(kN/m <sup>2</sup> )	横断測線番号	土石流の高さh(m)	土石流の流体力Fd(kN/m <sup>2</sup> )	建築物の耐力P2(kN/m <sup>2</sup> )
No.0	1.99	19.08	4.90	No.27	1.17	9.29	6.77
No.1	1.89	16.53	5.03	No.28	1.21	8.73	6.62
No.2	2.17	16.34	4.73	No.29	1.20	8.87	6.66
No.3	1.22	8.77	6.57	No.30	1.25	8.15	6.46
No.4	1.23	8.64	6.53	No.31	1.42	5.95	5.92
No.5	1.23	8.71	6.55	No.32	1.60	4.42	5.50
No.6	1.56	11.56	5.59	No.33	0.00	0.00	0.00
No.7	1.76	14.05	5.22	No.34	0.00	0.00	0.00
No.8	1.66	12.84	5.39	No.35	0.00	0.00	0.00
No.9	1.86	15.14	5.07				
No.10	1.76	15.19	5.21				
No.11	1.81	16.48	5.14				
No.12	1.89	20.35	5.02				
No.13	1.96	19.18	4.94				
No.14	2.06	20.06	4.83				
No.15	1.96	16.98	4.94				
No.16	1.63	12.65	5.43				
No.17	1.27	8.18	6.41				
No.18	1.82	12.88	5.12				
No.19	1.80	11.39	5.14				
No.20	1.85	12.63	5.07				
No.21	1.68	10.17	5.34				
No.22	1.33	7.21	6.19				
No.23	1.26	8.08	6.44				
No.24	1.27	7.97	6.41				
No.25	1.20	8.85	6.65				
No.26	1.19	9.03	6.70				